

※現時点では用地交渉は完了しておらず、配置を示すことで悪意を持った第三者による土地の買収等による妨害・トラブル等を避けたいため非公開資料といたします。

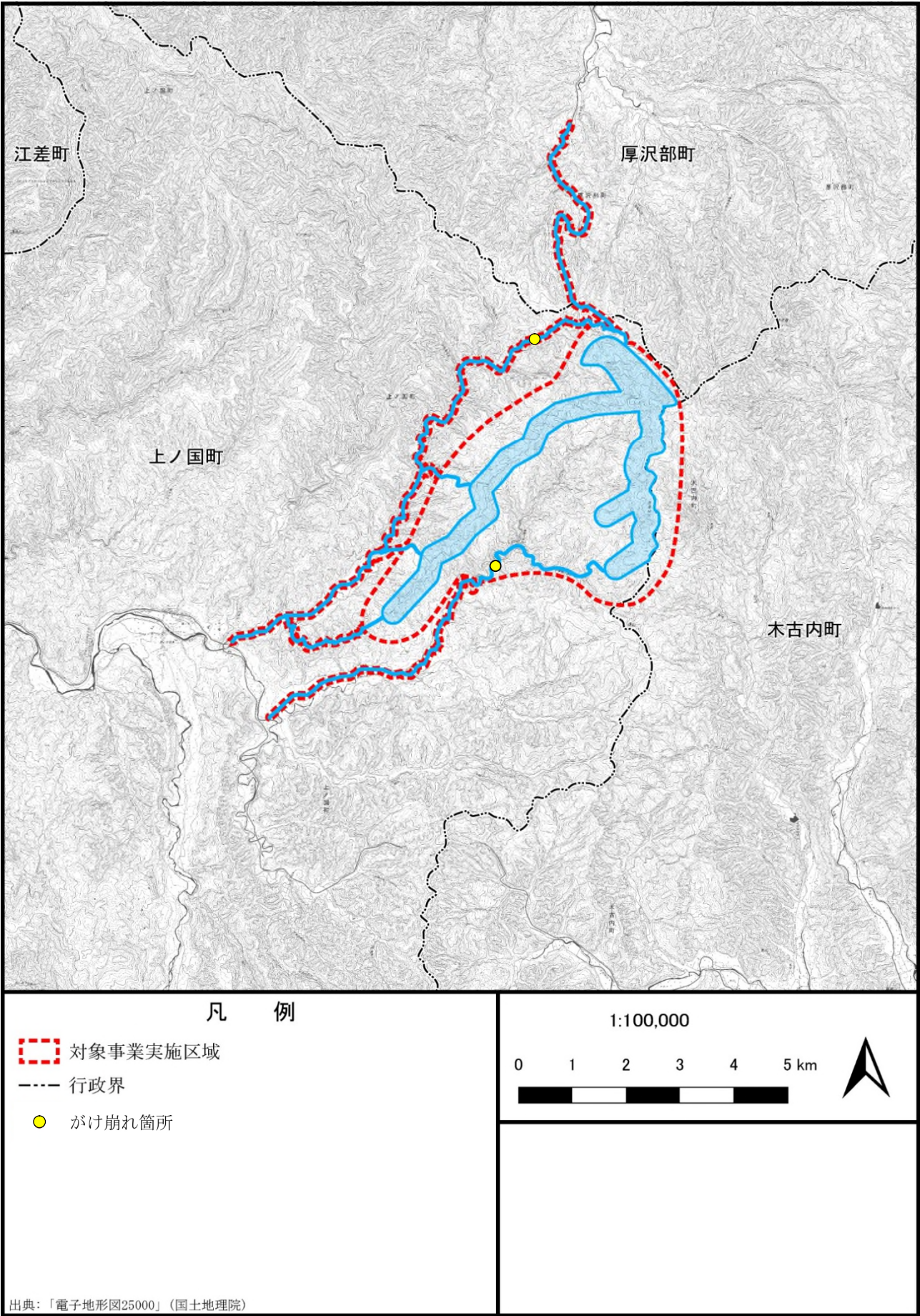


図 変更区域とがけ崩れ箇所の重ね合わせ



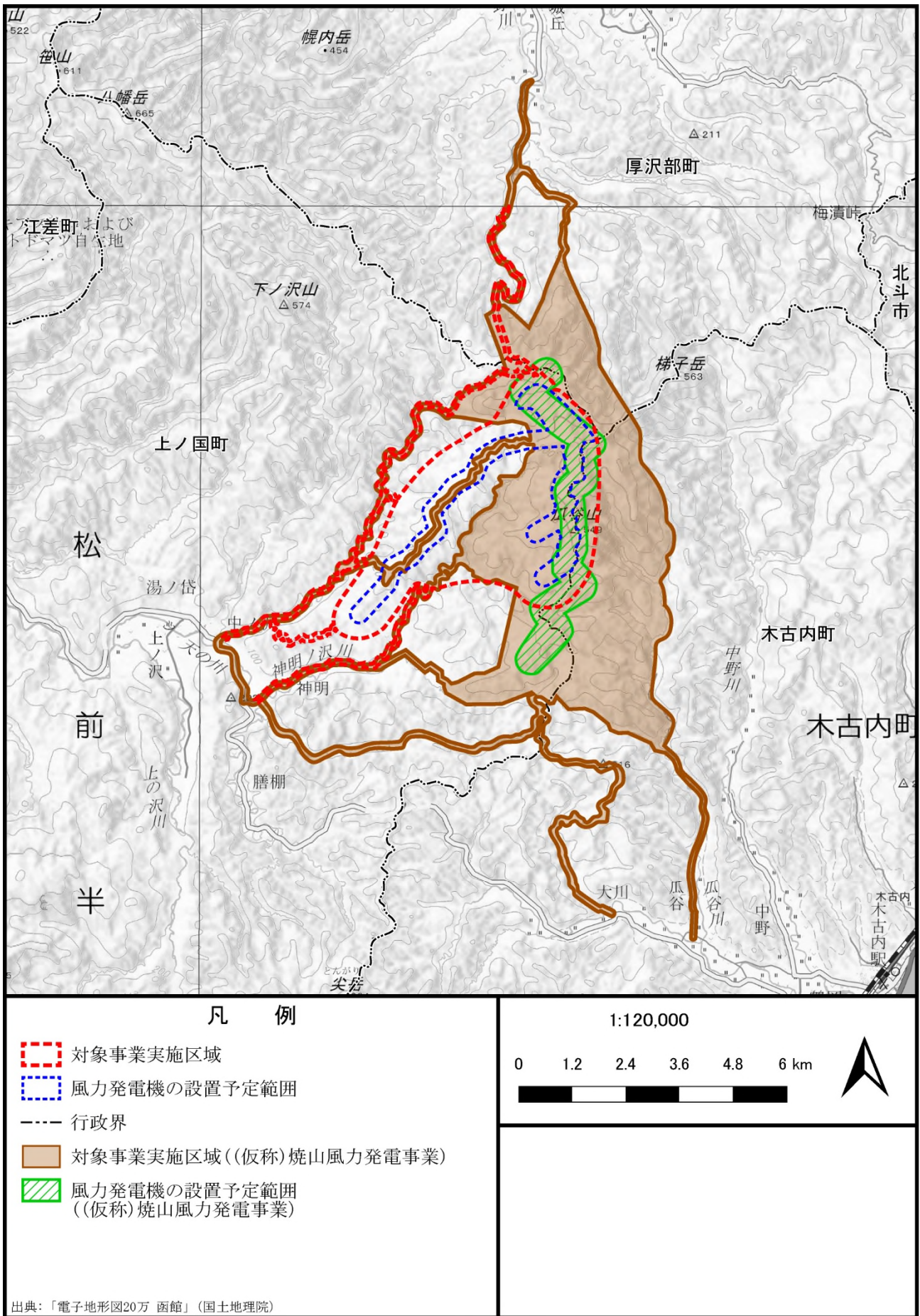


図 (仮称) 焼山風力発電事業の風力発電機設置予定範囲と本事業の対象事業実施区域の重ね合わせ

## 3-2、3-3 別添資料

### 3.1.2 水環境の状況

#### 1) 水象の状況

##### (1) 河川

対象事業実施区域周辺の河川は、図 3.1-9 に示すとおりである。

対象事業実施区域内の主要な河川は表 3.1-15 に示すとおり、天野川、神明ノ沢川、下神明ノ沢川等が流れており、対象事業実施区域は、天野川水系、厚沢部川水系、木古内川水系の流域に位置している。

表 3.1-15 対象事業実施区域内の主要な河川の状況

水系	種別	河川名
天野川	二級河川区間	天野川
	指定区間外	神明ノ沢川
		下神明ノ沢川
		中ノ沢川
		下中ノ沢川
		焼川

出典：「国土数値情報データダウンロード（河川情報）」（国土地理院 HP、閲覧：令和 6 年 4 月）



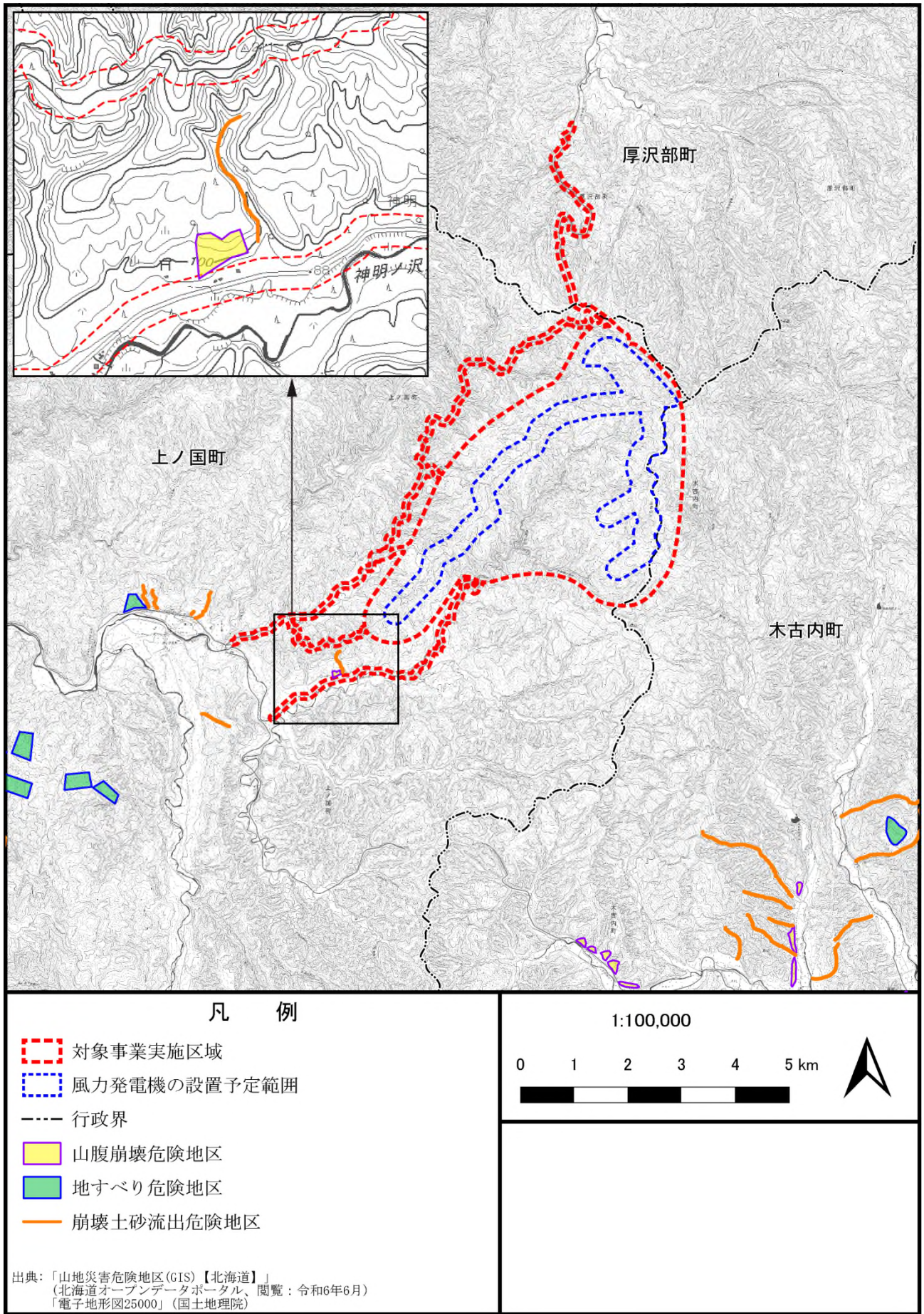


図 山腹崩壊危険地区及び崩壊土砂流出危険地区と対象事業実施区域の重ね合わせ（拡大図）



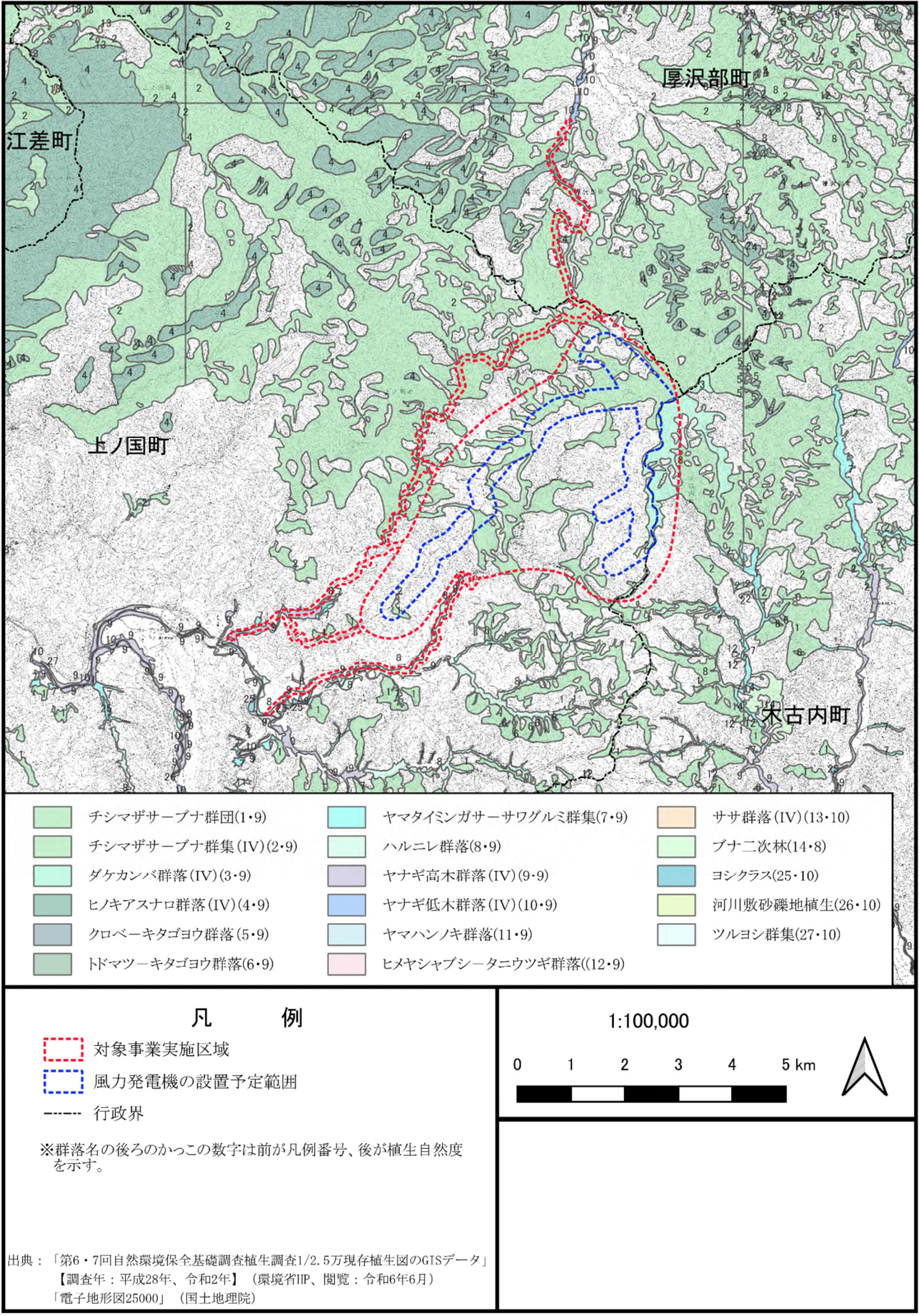


図 現存植生図（植生自然度 8・9・10 に該当する群落を抽出）



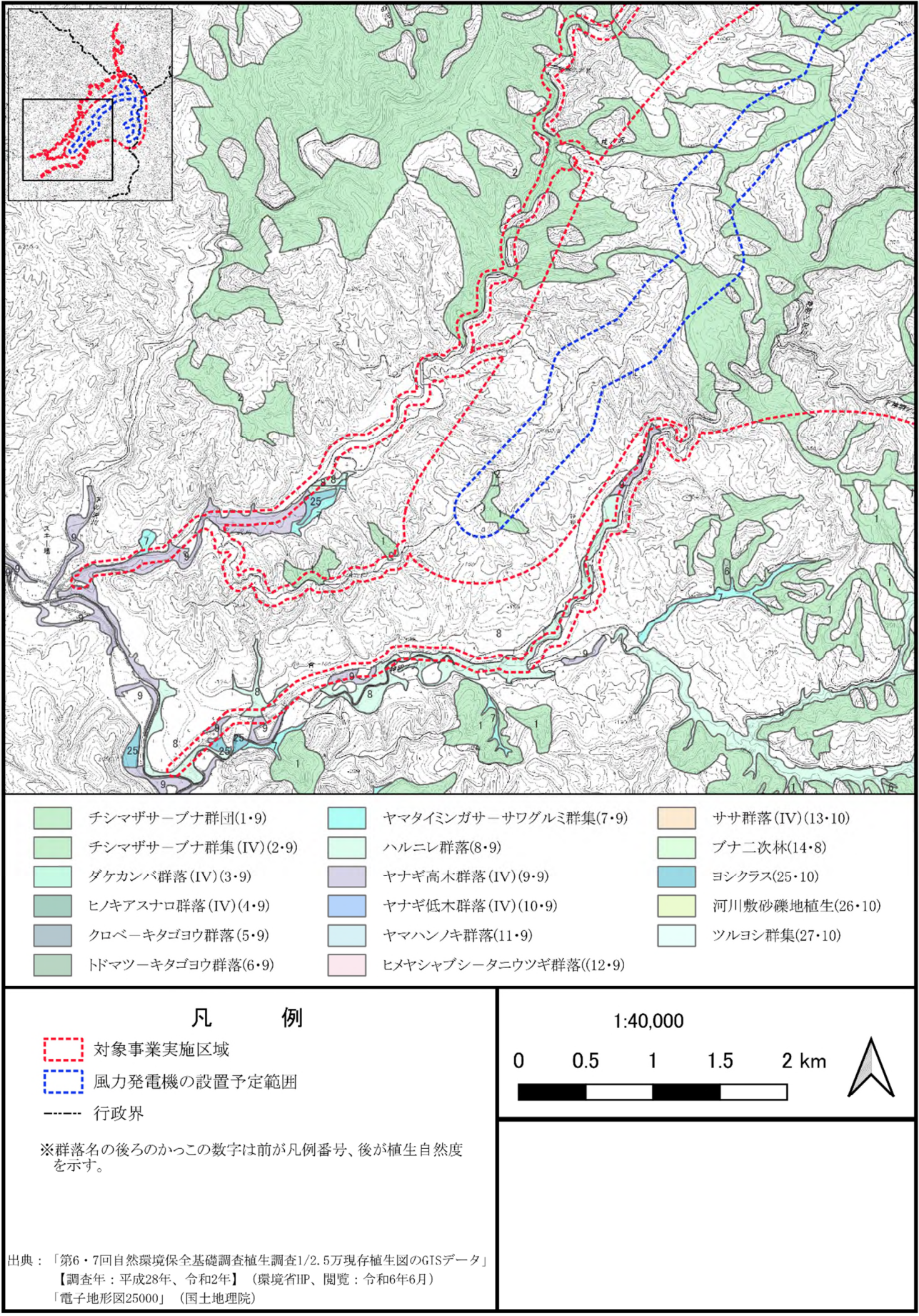


図 現存植生図（植生自然度 8・9・10 に該当する群落を抽出）拡大図 1