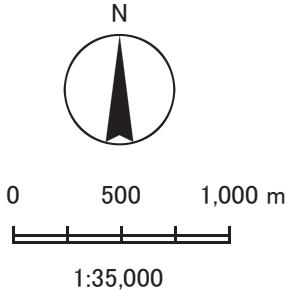
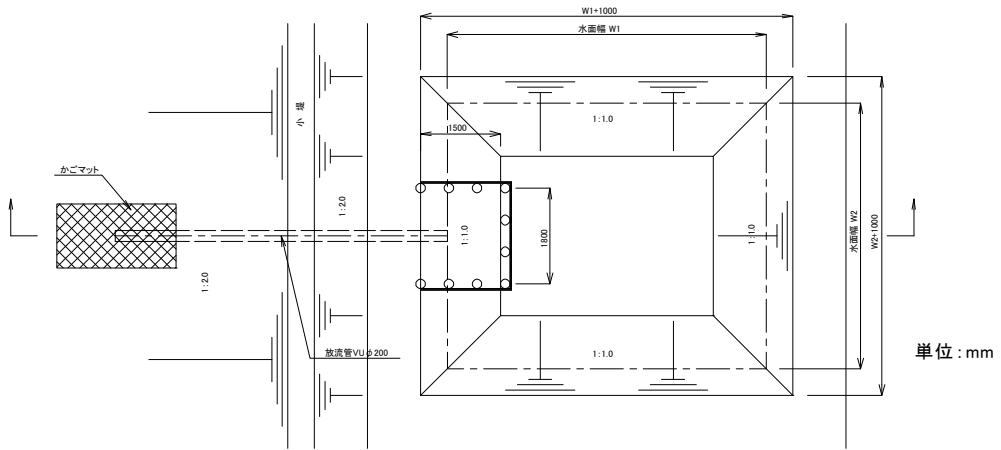


凡例

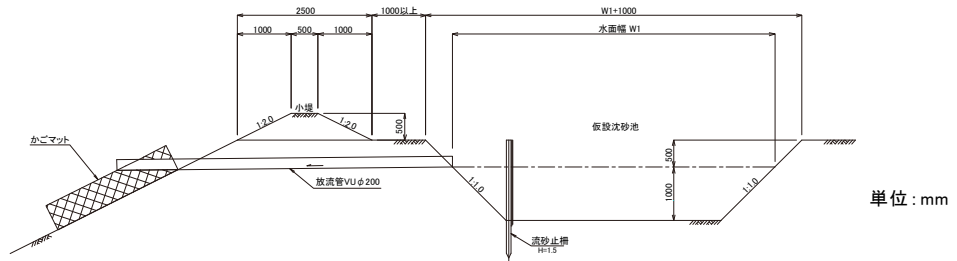
- :対象事業実施区域
- :町界
- :一般国道
- :対象事業実施区域に含めない範囲
- :風力発電機(方法書段階で設置の可能性がある場所)
- :工事用・管理用道路(既存道路を使用)
- :工事用・管理用道路(新設)



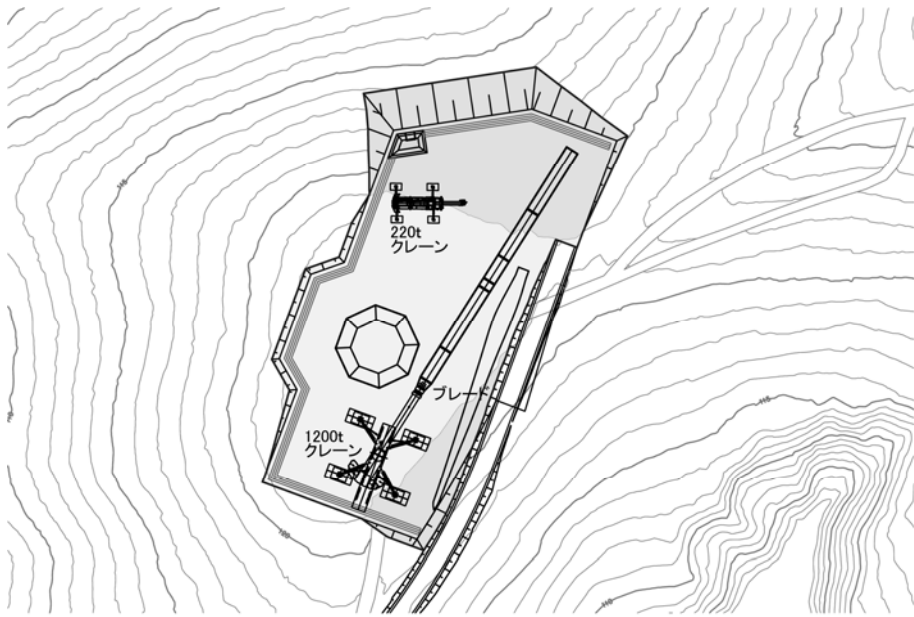
対象事業実施区域内の既存道路の使用箇所



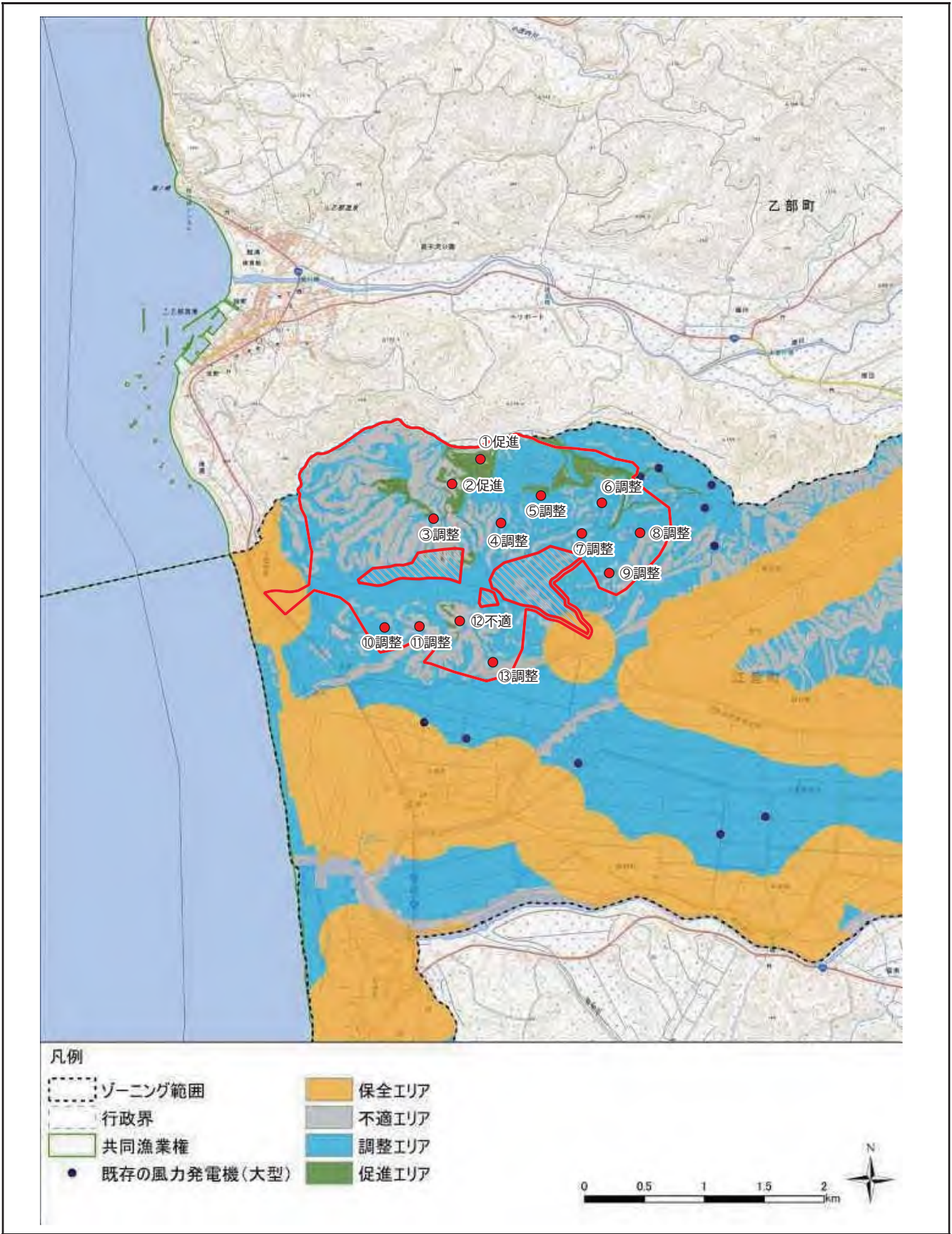
仮設沈砂池の標準図例(平面図)



仮設沈砂池の標準図例(断面図)



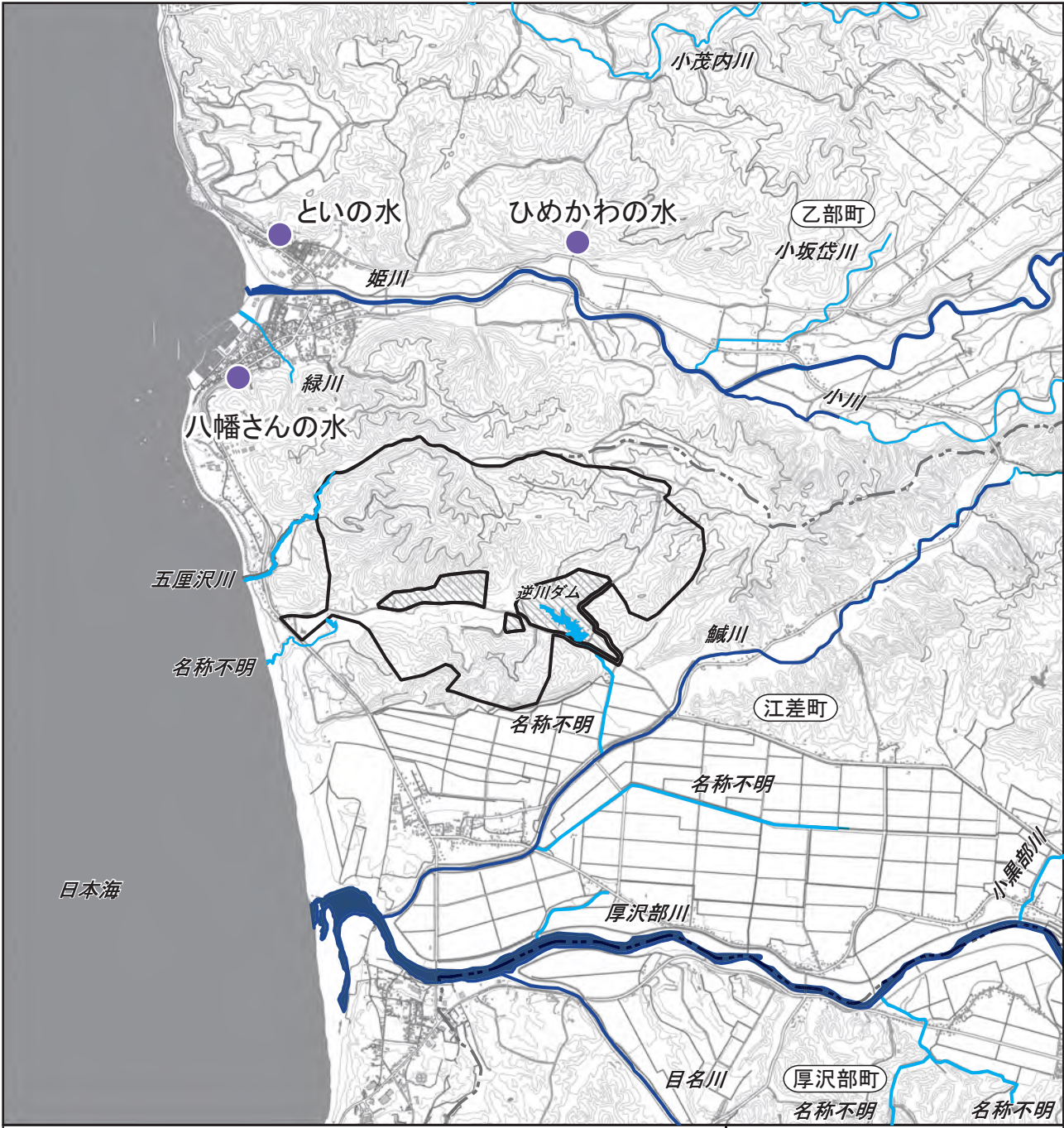
風力発電機のヤード例



出典:「陸上風力発電ゾーニングマップ」(令和6年2月、江差町)

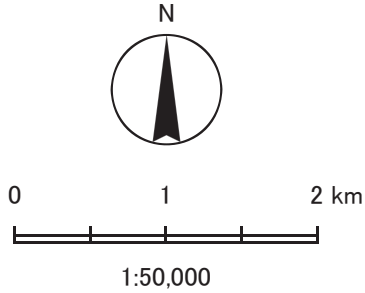
- : 対象事業実施区域
- : 対象事業実施区域に含めない範囲
- : 風力発電機(方法書段階で設置の可能性がある場所)

図2.2-14 陸上風力発電ゾーニングマップ  
(※方法書に風力発電機番号と該当エリアを加筆)



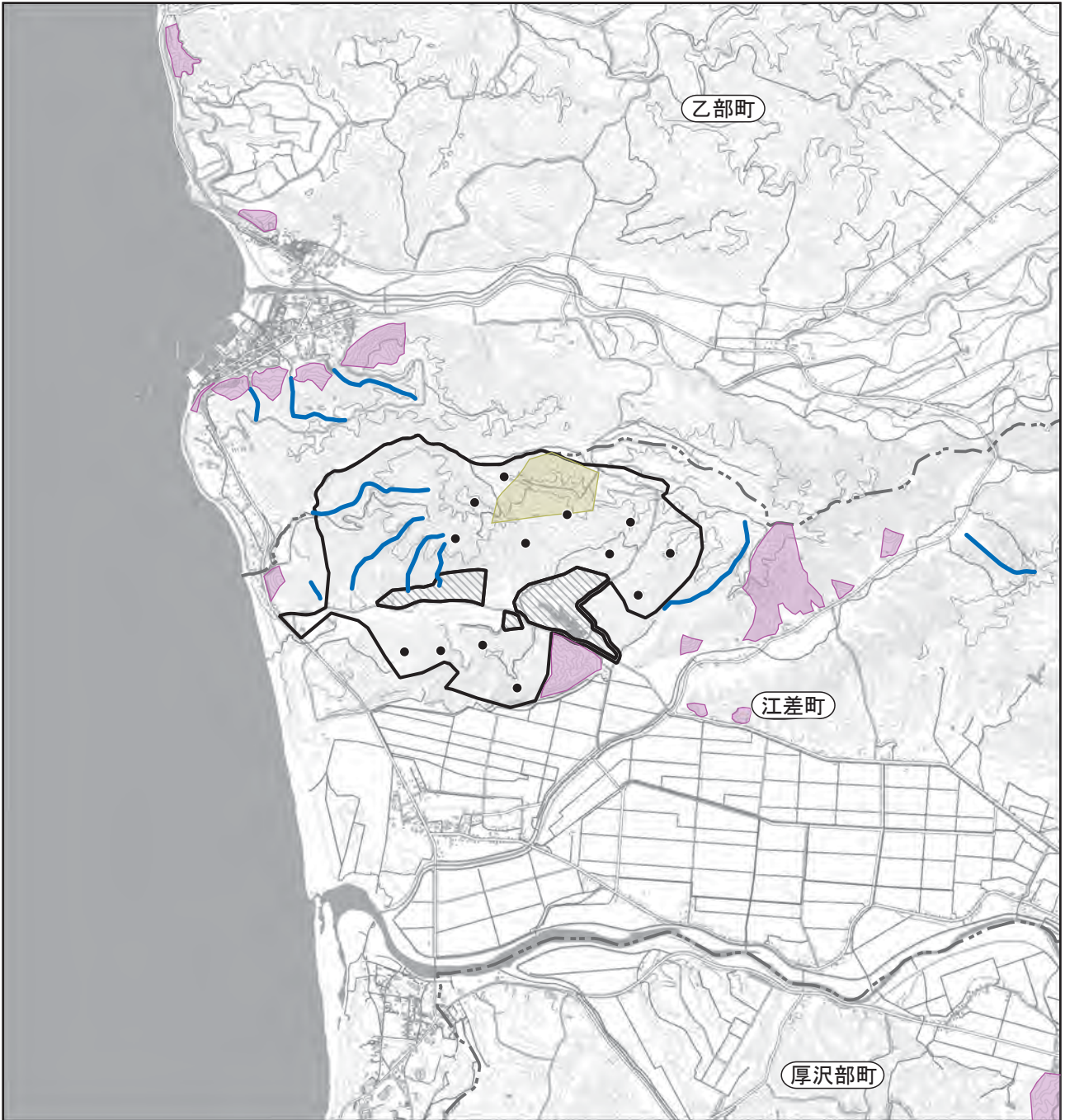
凡例

- : 対象事業実施区域
- : 対象事業実施区域に含めない範囲
- : 代表的な湧水
- : 二級河川
- : 普通河川等
- : 町界



出典:「代表的な湧水」(令和6年8月閲覧、環境省ホームページ  
<https://www.env.go.jp/water/yusui/result/sub4-2.html>)

代表的な湧水



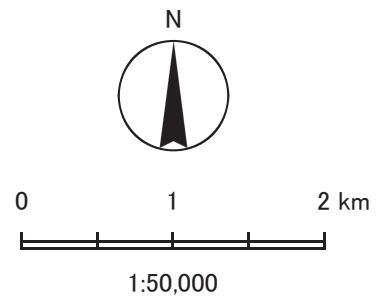
凡例

- : 対象事業実施区域       : 町界
- : 対象事業実施区域に含めない範囲
- : 風力発電機(方法書段階で設置の可能性がある場所)

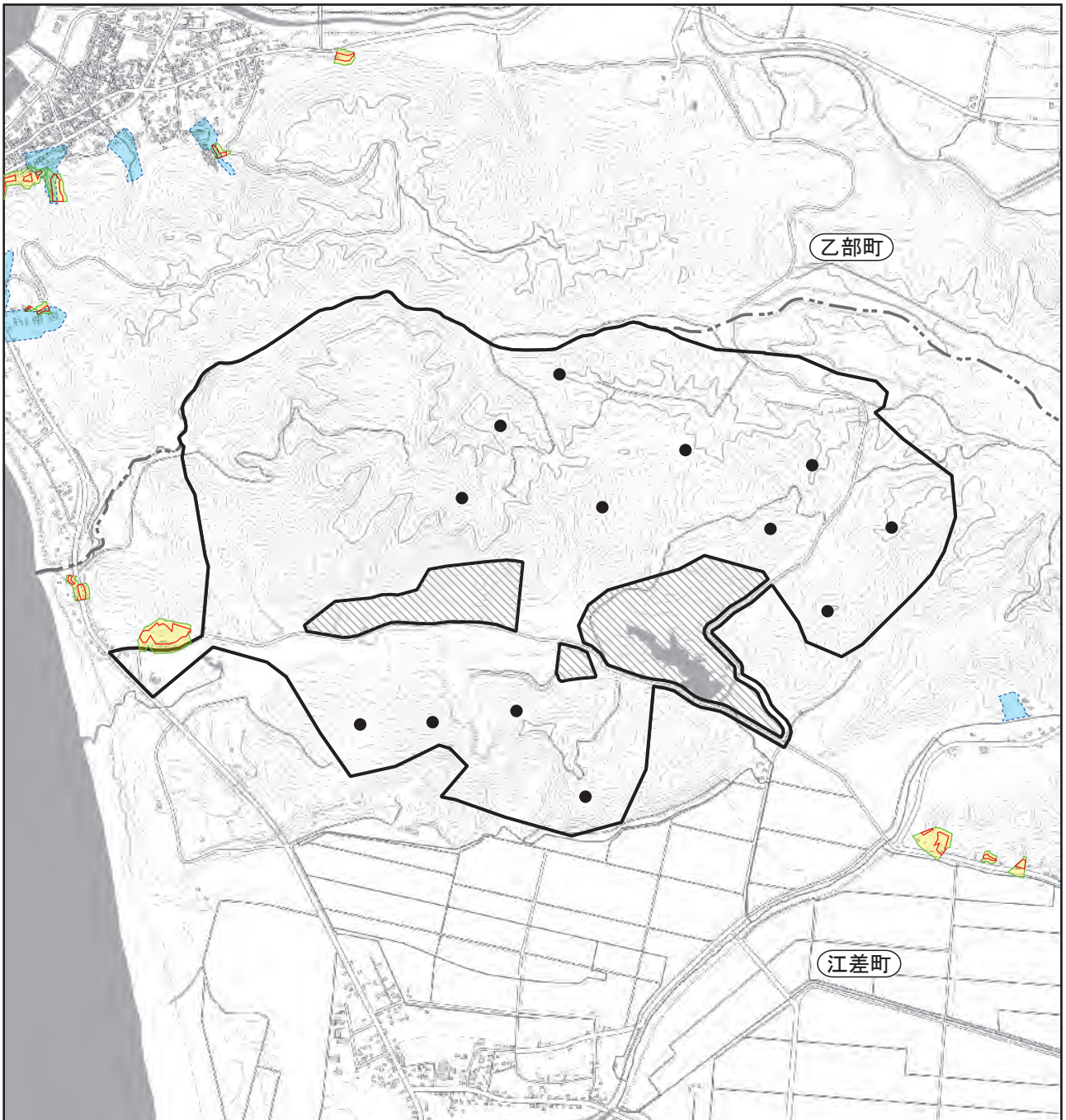
山地災害危険地区

- : 山腹崩壊危険地区
- : 地すべり危険地区
- : 崩壊土砂流出危険地区

出典:「北海道の山地災害危険地区」(令和6年8月閲覧、北海道ホームページ  
<https://www.pref.hokkaido.lg.jp/sr/tsn/kikenchiku.html>)



山地災害危険地区の状況



凡例

- :対象事業実施区域       :町界
- :対象事業実施区域に含めない範囲
- :風力発電機(方法書段階で設置の可能性がある場所)

急傾斜地の崩壊

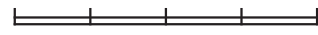
- :土砂災害警戒区域
- :土砂災害特別警戒区域

土石流

- :土砂災害警戒区域
- :土砂災害特別警戒区域



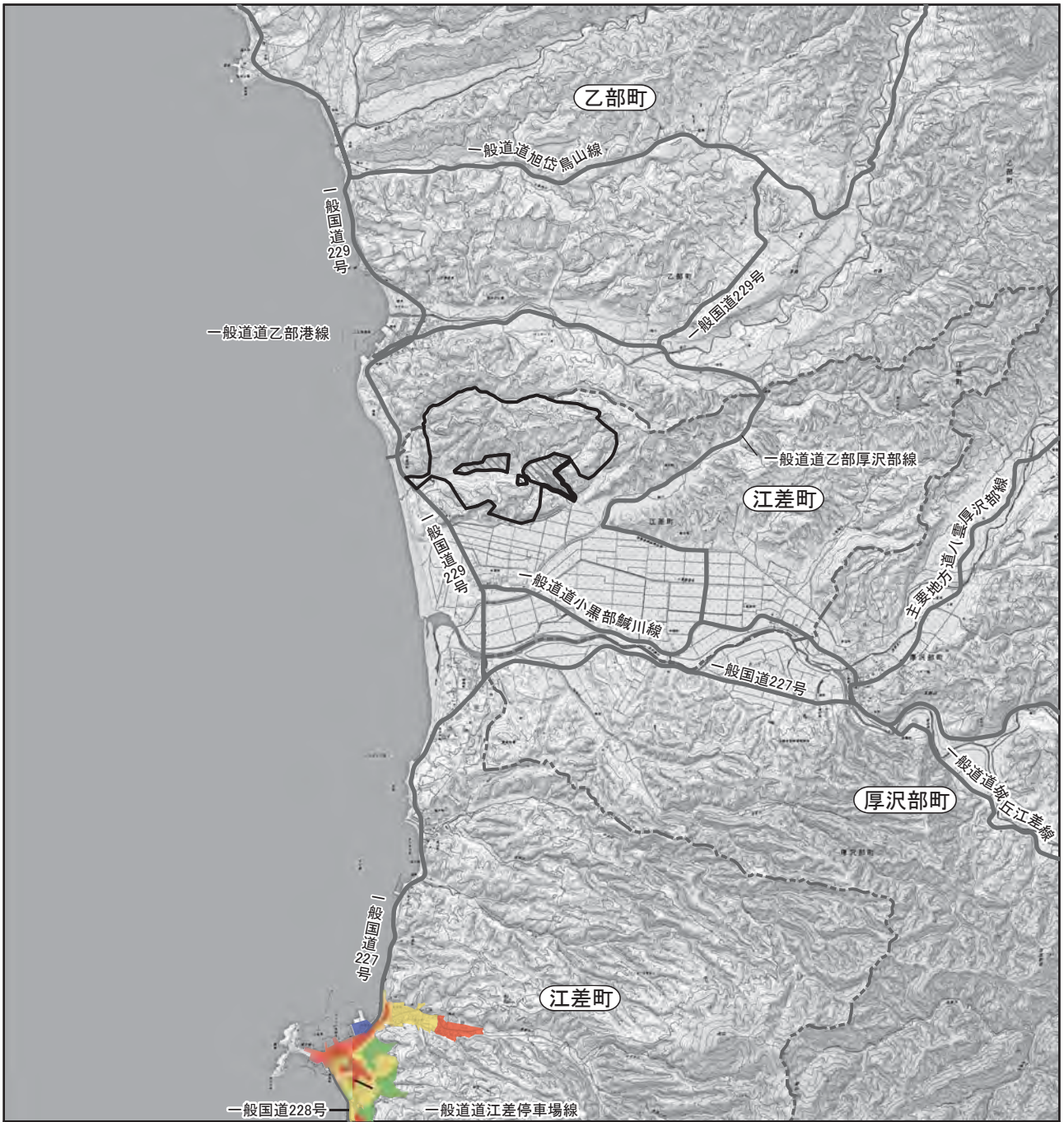
0                      500                      1,000 m



1:25,000

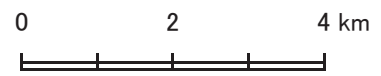
出典:「国土数値情報(土砂災害警戒区域データ(令和4年度))」  
 (令和6年5月閲覧、国土交通省ホームページ <https://nlftp.mlit.go.jp/ksj/index.html>)

土砂災害警戒区域の状況(拡大図)



凡例

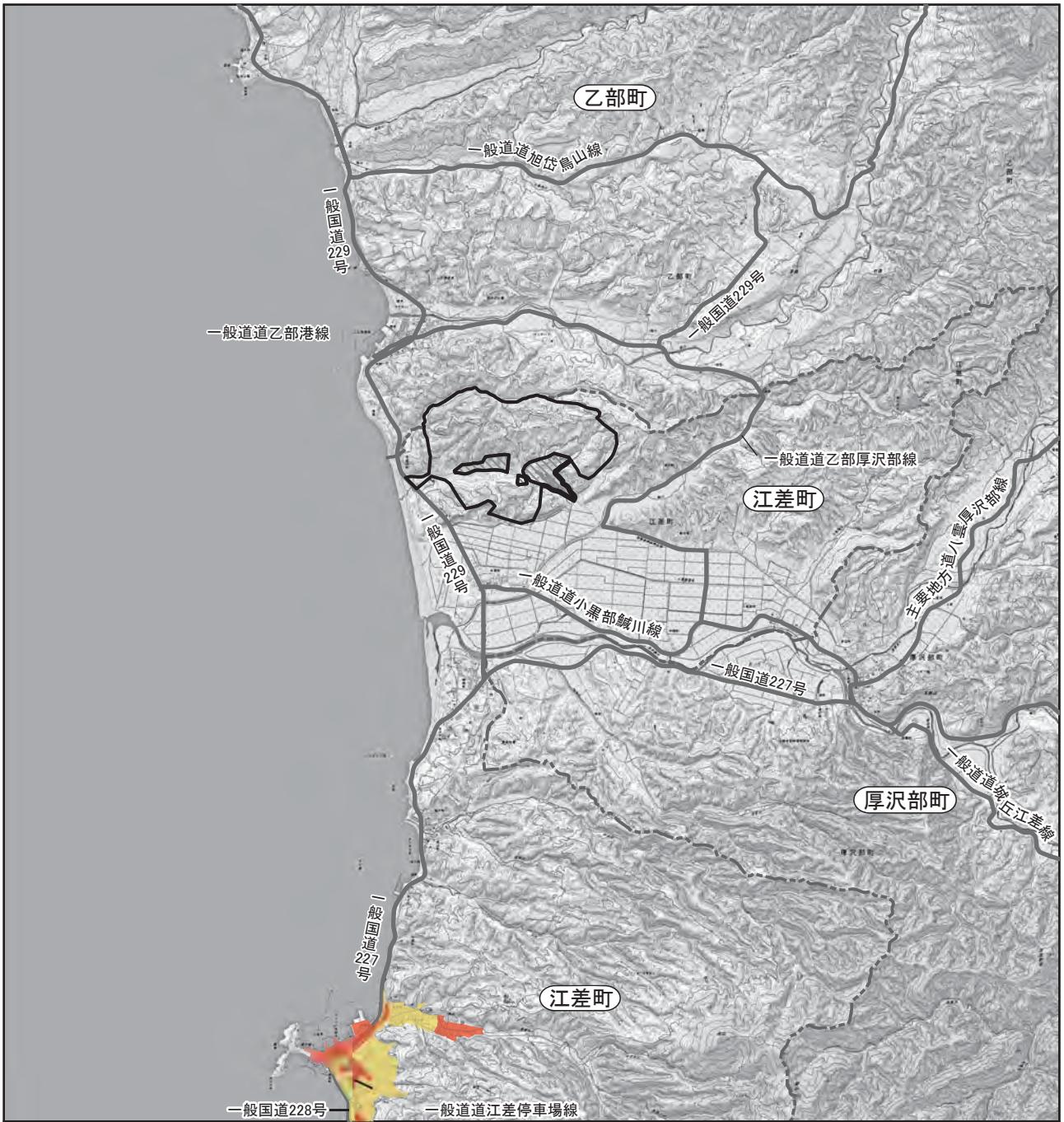
- : 対象事業実施区域       : 町界
- : 対象事業実施区域に含めない範囲
- : 第1種区域
- : 第2種区域
- : 第3種区域
- : 第4種区域








1:100,000

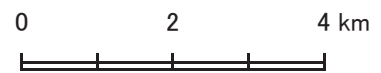
出典:「騒音・振動・悪臭規制地域マップ」(令和6年8月閲覧、北海道 ホームページ <https://www.pref.hokkaido.lg.jp/ks/jss/khz/146090.html>)

騒音規制区域



凡例

-  : 対象事業実施区域
-  : 町界
-  : 対象事業実施区域に含めない範囲
-  : 第1種区域
-  : 第2種区域



1:100,000

出典:「騒音・振動・悪臭規制地域マップ」(令和6年8月閲覧、北海道 ホームページ  
<https://www.pref.hokkaido.lg.jp/ks/jss/khz/146090.html>)

振動規制区域



## 最大垂直視野角

主要な眺望点		最大垂直視野角 (度)
No.1	逆川森林公園	24.5
No.2	シラフラ眺望スペース	6.3
No.3	宮の森公園	6.7
No.4	貝子沢化石公園	8.8
No.5	道の駅「江差」	2.6
No.6	かもめ島	1.3
No.7	元山	1.6
No.8	道の駅「あっさぶ」付近	3.0
No.9	太鼓山	1.4
No.10	元和台野外緑地広場	1.9
No.11	しびの岬公園	1.3
No.12	五厘沢	16.5
No.13	逆川橋付近	16.5
No.14	平和橋付近	11.7
No.15	柳崎橋付近	6.0
No.16	朝日橋付近	5.8
No.17	基栄橋	4.4
No.18	乙部町国民健康保険病院	9.1
No.19	乙部小学校	8.4
No.20	乙部中学校	7.7
No.21	姫川橋	7.1
No.22	乙部地区町民グラウンド	6.5
No.23	上姫川橋付近	8.3
No.24	姫川	8.1
No.25	千岱野ふるさと館	3.2
No.26	旭岱	4.4
No.27	伏木戸	3.1
No.28	乙部富岡スキー場	2.5

- 注) 1. 風車は 6,100kW 級の最高高さ(約 180m)を設定した。  
 2. 最大垂直視野角の算出にあたっては、眺望点と風車の間に位置する地形や建物、樹木等による遮蔽を考慮していない。

## 主要な眺望点の非選定理由

主要な眺望点 (既存資料)	主要な眺望点 (現地調査地点)	
	○：選定 ×：非選定	非選定の理由
シラフラ眺望スペース	○	(No.2 として選定)
くぐり岩	×	断崖下にある日本海の砂浜に存在する岩で、対象事業実施区域方向の眺望は手前の地形により遮られるため。
宮の森公園	○	(No.3 として選定)
館の岬駐車場	×	当該駐車場は、対象事業実施区域方向とは反対側(北側)の「館の岬」を眺望するビューポイントであり、対象事業実施区域方向の眺望は、手前の地形や建物等により遮られるため。なお、この駐車場から北側の一般国道 229 号は、令和 3 年のがけ崩れにより通行止めとなっている(開通時期は未定)。
貝子沢化石公園	○	(No.4 として選定)
元和台野外緑地広場	○	(No.10 として選定)
道の駅「ルート 229 元和台」	×	展望台からは、対象事業実施区域方向とは異なる日本海や鮪の岬、奥尻島が眺望されるが、対象事業実施区域方向の眺望は開けていないため。隣接する「No.10 元和台野外緑地広場」を主要な眺望点として選定した。
しびの岬公園	○	(No.11 として選定)
しびの岬駐車場	×	鮪(しび)の岬の岩肌を近景で眺望するビューポイントであり、遠方の対象事業実施区域方向の眺望は手前の地形により遮られるため。隣接する「No.11 しびの岬公園」を主要な眺望点として選定した。
太鼓山	○	(No.9 として選定)
道の駅「江差」	○	(No.5 として選定)
元山	○	(No.7 として選定)
旧檜山爾志郡役所 (江差町郷土資料館)	×	バルコニーから江差の市街地やかもめ島、日本海を眺望できるが、対象事業実施区域方向の眺望は、手前の地形や近隣の樹木等により遮られるため。
法華寺	×	正門からかもめ島や日本海を眺望できるが、対象事業実施区域方向の眺望は、手前の地形や近隣の樹木等により遮られるため。
馬坂	×	坂の途中から江差町の市街地やかもめ島、日本海を眺望できるが、対象事業実施区域方向の眺望は、手前の地形や沿道の樹木等により遮られるため。
かもめ島	○	(No.6 として選定)

## 主要な人と自然との触れ合いの活動の場の非選定理由

人と自然との触れ合いの活動の場 (既存資料)	主要な人と自然との触れ合いの活動の場 (現地調査地点)	
	○：選定 ×：非選定	非選定の理由
逆川森林公園	○	(No.1 として選定)
砂坂 (砂坂海岸林)	×	年に数回、砂坂海岸林内で小学生を対象とした自然観察会や海浜清掃等が開催されるが、一般国道229号沿いの出入口は通常閉鎖されており、一般公開されていないため。
宮の森公園	×	工所用資材等の搬出入車両の主要な走行経路沿道に該当しないため。景観 (主要な眺望景観) の項目で予測の対象とする (主要な眺望点No.3)
貝子沢化石公園	×	工所用資材等の搬出入車両の主要な走行経路沿道に該当しないため。景観 (主要な眺望景観) の項目で予測の対象とする (主要な眺望点No.4)
鳥山ゆりの里公園	×	工所用資材等の搬出入車両の主要な走行経路沿道に該当せず、風車の可視領域内に位置しないため。
乙部富岡スキー場	×	工所用資材等の搬出入車両の主要な走行経路沿道に該当しないため。景観 (主要な眺望景観) の項目で予測の対象とする (主要な眺望点No.28)
元和台緑地広場	×	工所用資材等の搬出入車両の主要な走行経路沿道に該当しないため。景観 (主要な眺望景観) の項目で予測の対象とする (主要な眺望点No.10)
元和台海浜公園 (海のプール)	×	工所用資材等の搬出入車両の主要な走行経路沿道に該当せず、風車の可視領域内に位置しないため。
しびの岬公園	×	工所用資材等の搬出入車両の主要な走行経路沿道に該当しないため。景観 (主要な眺望景観) の項目で予測の対象とする (主要な眺望点No.11)
緑桂森林公園	×	工所用資材等の搬出入車両の主要な走行経路沿道に該当せず、調査地点周辺の樹林により対象事業実施区域方向の眺望が遮られるため。
道理の木「緑桂」	×	工所用資材等の搬出入車両の主要な走行経路沿道に該当せず、調査地点周辺の樹林により対象事業実施区域方向の眺望が遮られるため。
水環境公園	○	(No.2 として選定)
土橋自然観察教育林・レクの森	○	(No.3 として選定)
太鼓山	×	工所用資材等の搬出入車両の主要な走行経路沿道に該当しないため。景観 (主要な眺望景観) の項目で予測の対象とする (主要な眺望点No.9)
えぞだて公園	×	工所用資材等の搬出入車両の主要な走行経路沿道に該当せず、風車の可視領域内に位置しないため。
松の岱公園	×	工所用資材等の搬出入車両の主要な走行経路沿道に該当せず、風車の可視領域内に位置しないため。
かもめ島	×	工所用資材等の搬出入車両の主要な走行経路沿道に該当しないため。景観 (主要な眺望景観) の項目で予測の対象とする (主要な眺望点No.6)
町民の森	×	工所用資材等の搬出入車両の主要な走行経路沿道に該当せず、風車の可視領域内に位置しないため。
元山	×	工所用資材等の搬出入車両の主要な走行経路沿道に該当しないため。景観 (主要な眺望景観) の項目で予測の対象とする (主要な眺望点No.7)