

凡例

 : 事業実施想定区域  : 市町界

 : 鳥獣保護区(道指定)

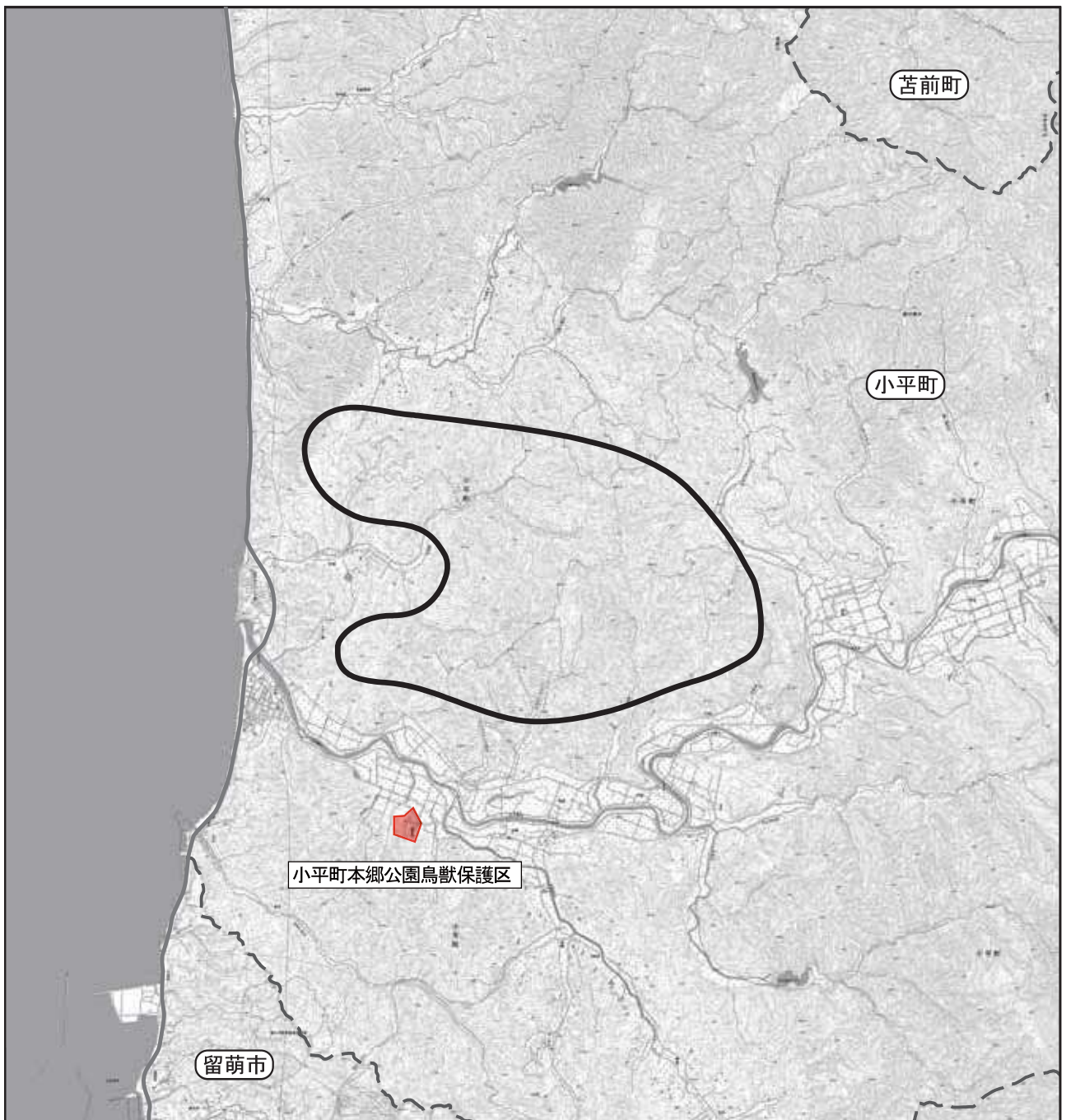


0 2 4 km

1:100,000

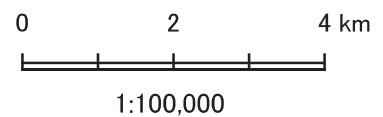
出典:「令和5年度 鳥獣保護区等位置図」(令和5年11月閲覧、北海道ホームページ)
<https://www.pref.hokkaido.lg.jp/ks/skn/syuryo/ichizu.html>

図3.2-9 鳥獣保護区等の指定状況



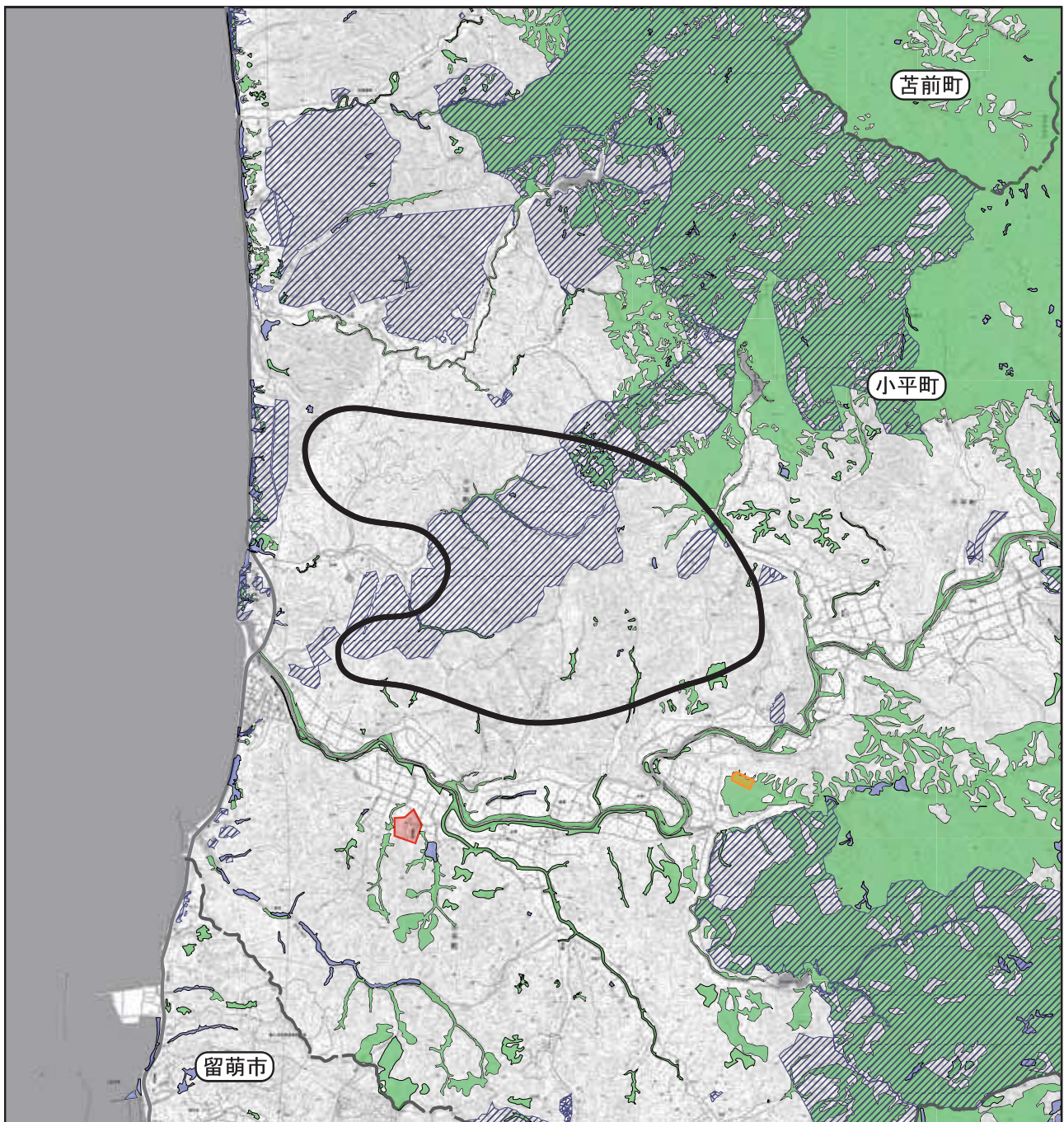
凡例

- :事業実施想定区域
- :市町界
- :鳥獣保護区(道指定)



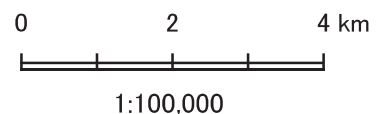
出典:「令和5年度 鳥獣保護区等位置図」(令和6年3月閲覧、北海道ホームページ
<https://www.pref.hokkaido.lg.jp/ks/skn/syuryo/ichizu.html>)

図4.3.3-1 注目すべき生息地位置図



凡例

- : 事業実施想定区域
- : 市町界
- : 自然度10
- : 自然度9
- : 保安林
- : 保護林
- : 鳥獣保護区



出典:「自然環境調査Web-GIS 特定植物群落調査」(令和6年3月閲覧、環境省ホームページ
<http://gis.biodic.go.jp/webgis/index.html>)
 「自然環境調査Web-GIS 第6~7回植生調査」(令和6年3月閲覧、環境省ホームページ
<http://gis.biodic.go.jp/webgis/index.html>)
 「国土数値情報 国有林野データ」(平成30年4月、国土交通省)
 「令和5年度 鳥獣保護区等位置図」(令和6年3月閲覧、北海道ホームページ
<https://www.pref.hokkaido.lg.jp/ks/skn/syuryo/ichizu.html>)
 「道有林管理区・林小班区画及び森林資源データ」(令和3年度末) (令和6年3月閲覧、北海道ホームページ
<https://www.pref.hokkaido.lg.jp/sr/dyr/DOP.html>)
 「北海道国有林の保護林」(令和6年3月閲覧、北海道森林管理局ホームページ
https://www.rinya.maff.go.jp/hokkaido/policy/conservation/ijj_hozen/index.html)

図4.3.5-1 重要な自然環境のまとまりの場