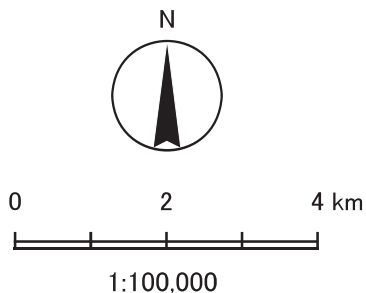


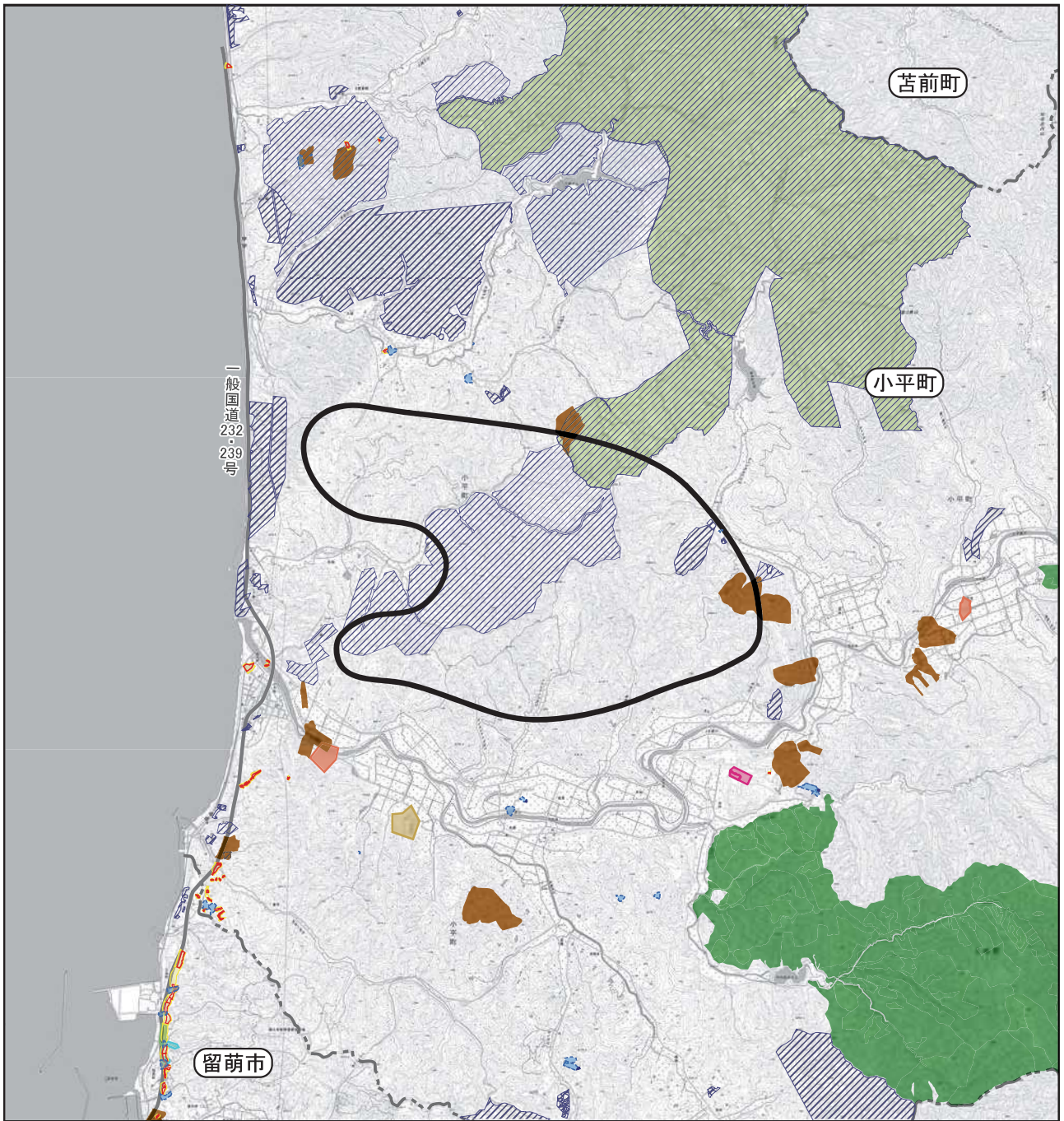
凡例

- : 事業実施想定区域の検討範囲
- : 市町界
- : 保安林(国有林)
- : 鳥獣保護区(道指定)
- : 保安林(民有林(道有林))
- : 保安林(民有林)



出典:「自然環境調査Web-GIS 特定植物群落調査」(令和5年11月閲覧、環境省ホームページ <http://gis.biodic.go.jp/webgis/index.html>)
 「自然環境調査Web-GIS 第6～7回植生調査」(令和5年11月閲覧、環境省ホームページ <http://gis.biodic.go.jp/webgis/index.html>)
 「国土数値情報 国有林野データ」(平成30年4月、国土交通省)
 「令和5年度 鳥獣保護区等位置図」(令和5年11月閲覧、北海道ホームページ <https://www.pref.hokkaido.lg.jp/ks/skn/syuryo/ichizu.html>)
 「道有林管理区・林小班区画及び森林資源データ(令和3年度末)」(令和5年11月閲覧、北海道ホームページ <https://www.pref.hokkaido.lg.jp/sr/dyr/DOP.html>)

図2.2-7 自然関係法令等の規制状況(保安林等)



- 凡例
- : 事業実施想定区域
 - : 市町界
 - : 保安林(国有林)
 - : 保安林(道有林)
 - : 保安林(民有林)
 - : 保護林
 - : 鳥獣保護区(道指定)
 - : 砂防指定地
 - : 急傾斜地崩壊危険区域
 - : 地すべり防止区域
 - 急傾斜地の崩壊
 - : 土砂災害警戒区域
 - : 土砂災害特別警戒区域
 - 土石流
 - : 土砂災害警戒区域
 - : 土砂災害特別警戒区域
 - 地すべり
 - : 土砂災害警戒区域

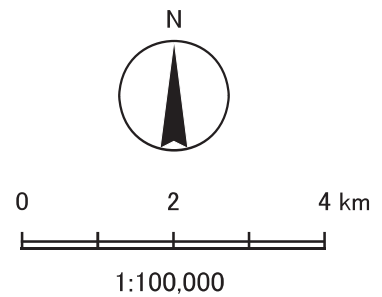
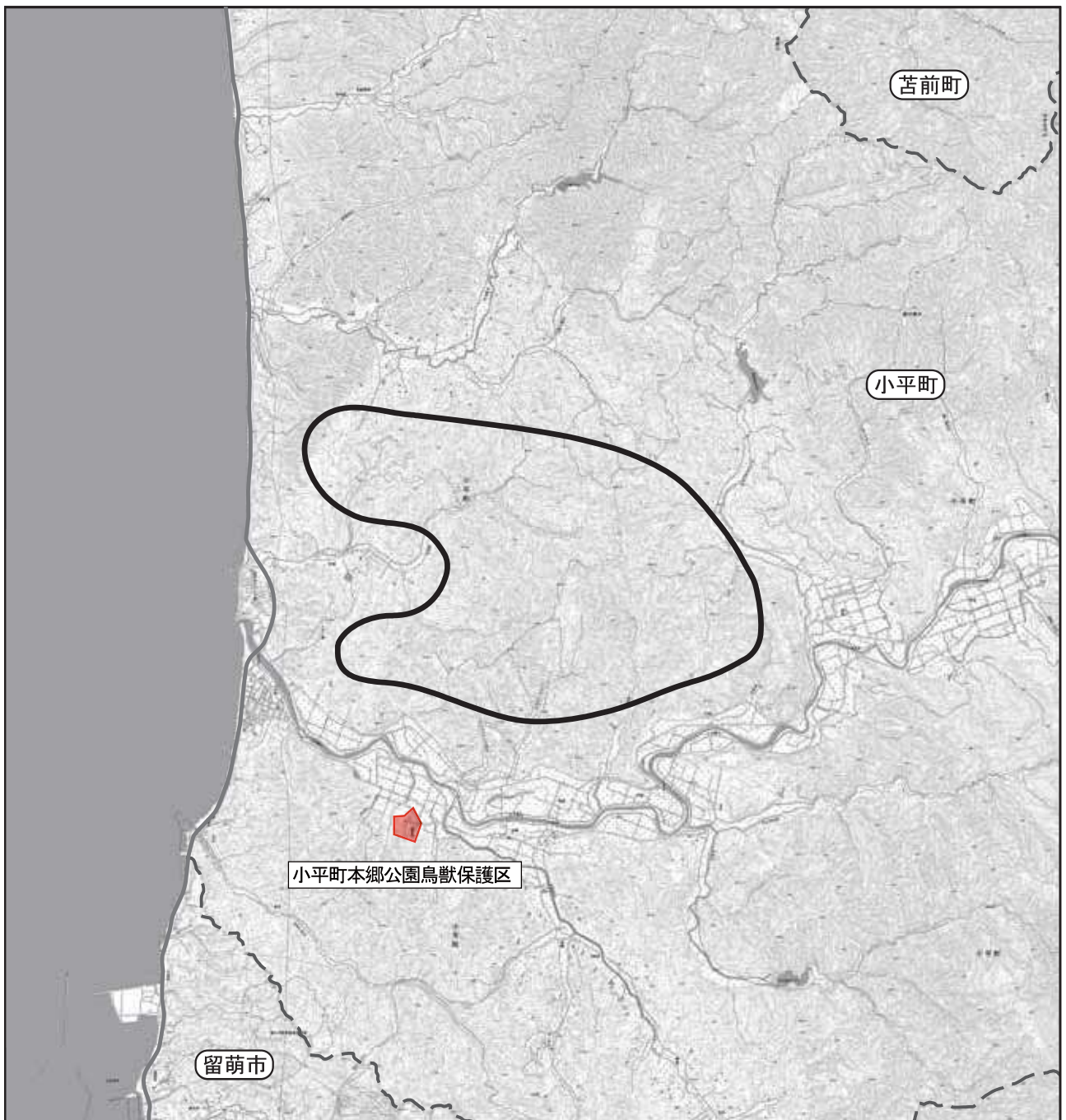
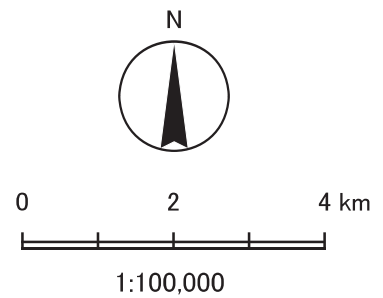


図2.2-11(2) 事業実施想定区域



凡例

- : 事業実施想定区域
- : 市町界
- : 鳥獣保護区(道指定)



出典:「令和5年度 鳥獣保護区等位置図」(令和6年3月閲覧、北海道ホームページ
<https://www.pref.hokkaido.lg.jp/ks/skn/syuryo/ichizu.html>)

図3.1-20 注目すべき生息地位置図