

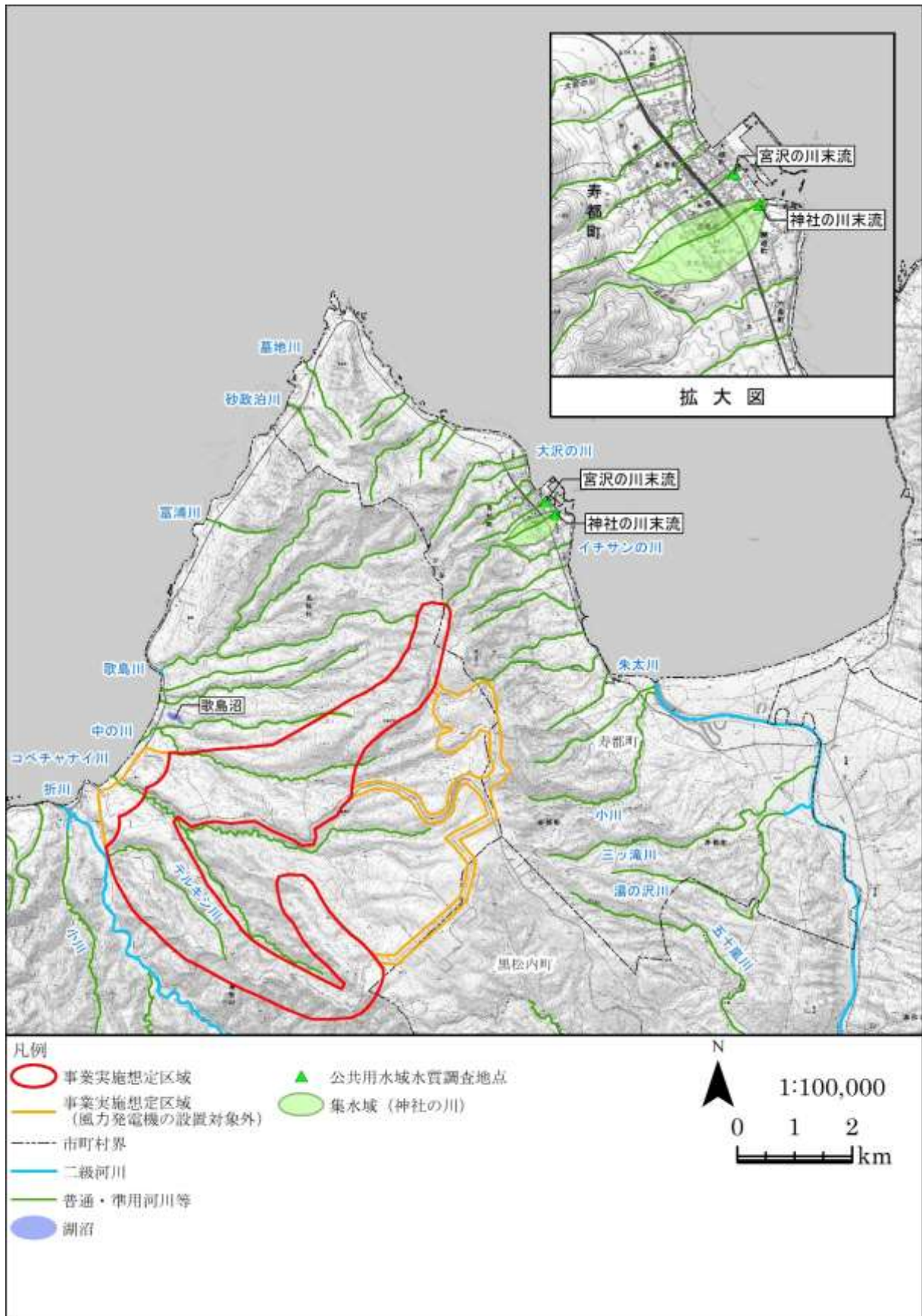
## (仮称) 島牧美川・折川ウィンドファーム事業

## 計画段階環境配慮書に対する質問事項及び事業者回答

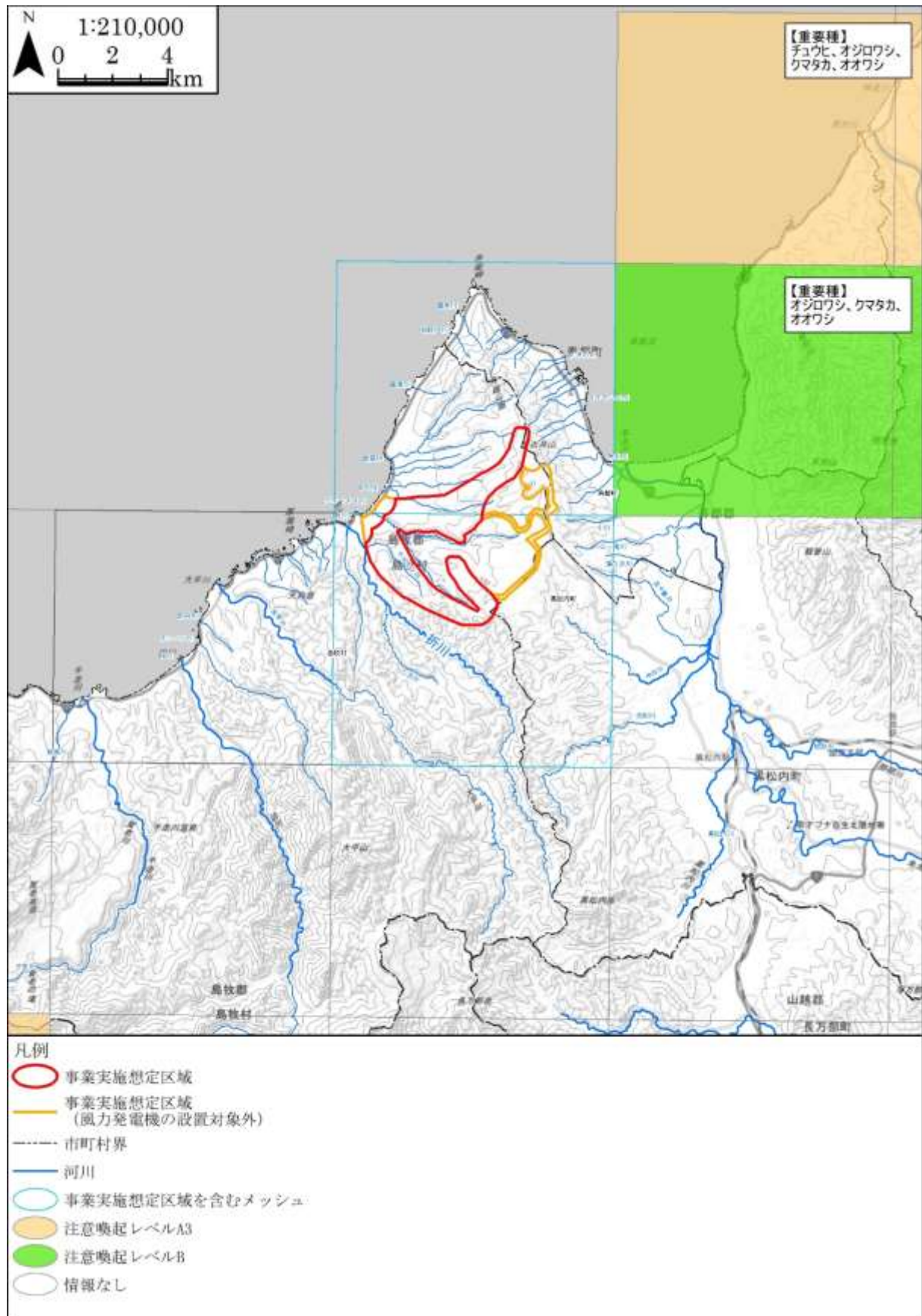
## 別添資料 (一次)

別添 3-3	公共用水域水質調査地点および神社の川集水域	1
別添 3-7	図 3.1 19(1) センシティブティマップにおける注意喚起メッシュ図(陸域版)	2
別添 3-7	図 3.1 19(2) センシティブティマップにおける注意喚起メッシュ図(海域版)	3
別添 3-7	図 4.3 11 (1) イヌワシ生息分布	4
別添 3-7	図 4.3 11 (2) オオワシ生息分布	4
別添 3-7	図 4.3 11 (3) オジロワシ生息分布	5
別添 3-7	図 4.3 11 (4) クマタカ生息分布	5
別添 3-7	図 4.3 11 (5) チュウヒ生息分布	6
別添 3-7	図 4.3 12 集団飛来地	6
別添 3-7	図 4.3 13 センシティブティマップにおける注意喚起メッシュ	7
別添 3-9	図 3.1 24(6) 現存植生図(凡例)	8
別添 3-17	水源池及び給水区域	9
別添 3-18	事業実施想定区域(折川付近拡大)	10
別添 3-18	取水地点詳細図	11
別添 3-18	取水地点集水域図	14

別添 3-3 公共用水域水質調査地点および神社の川集水域

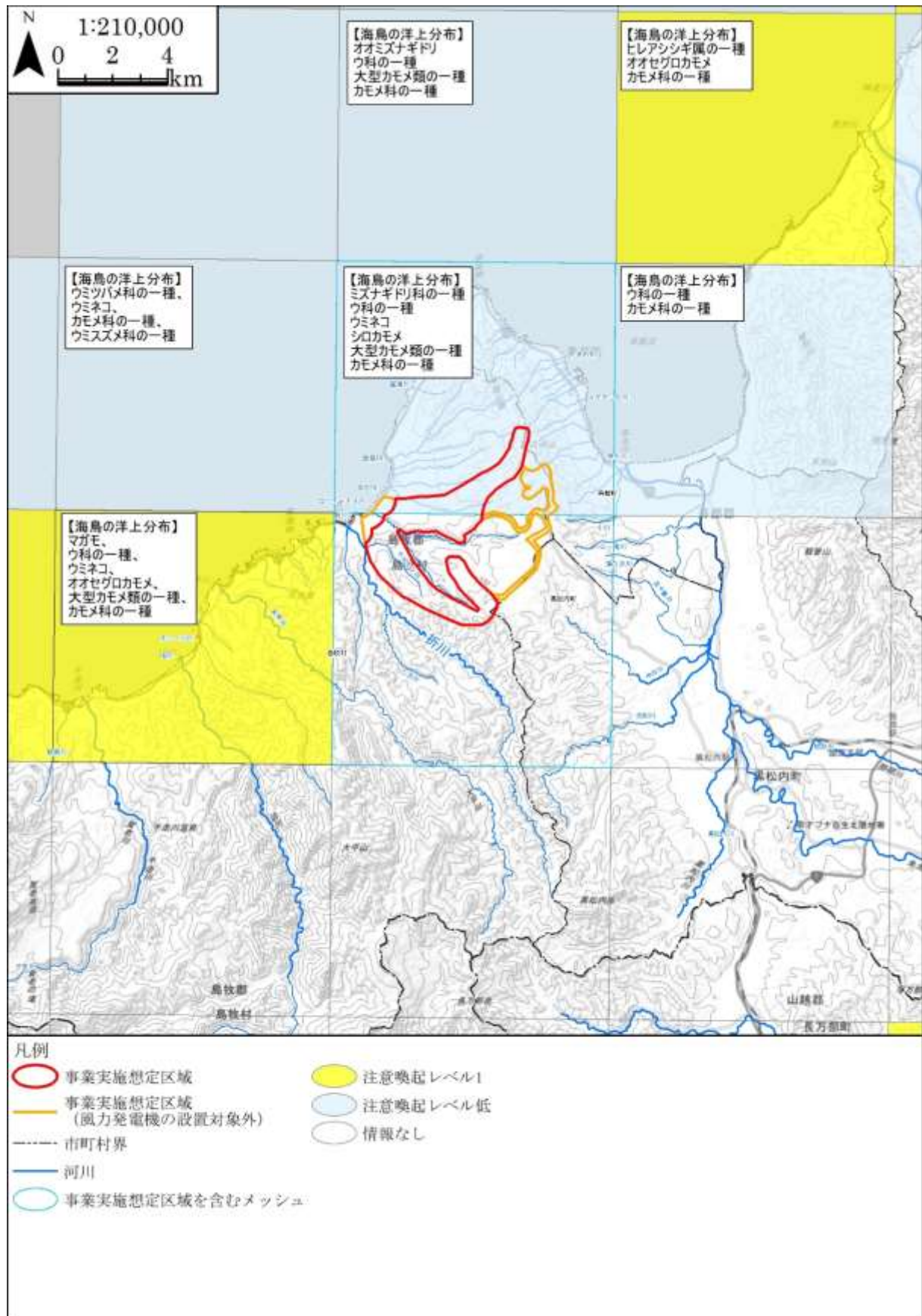


別添 3-7 図 3.1 19(1) センシティブリティマップにおける注意喚起メッシュ図(陸域版)

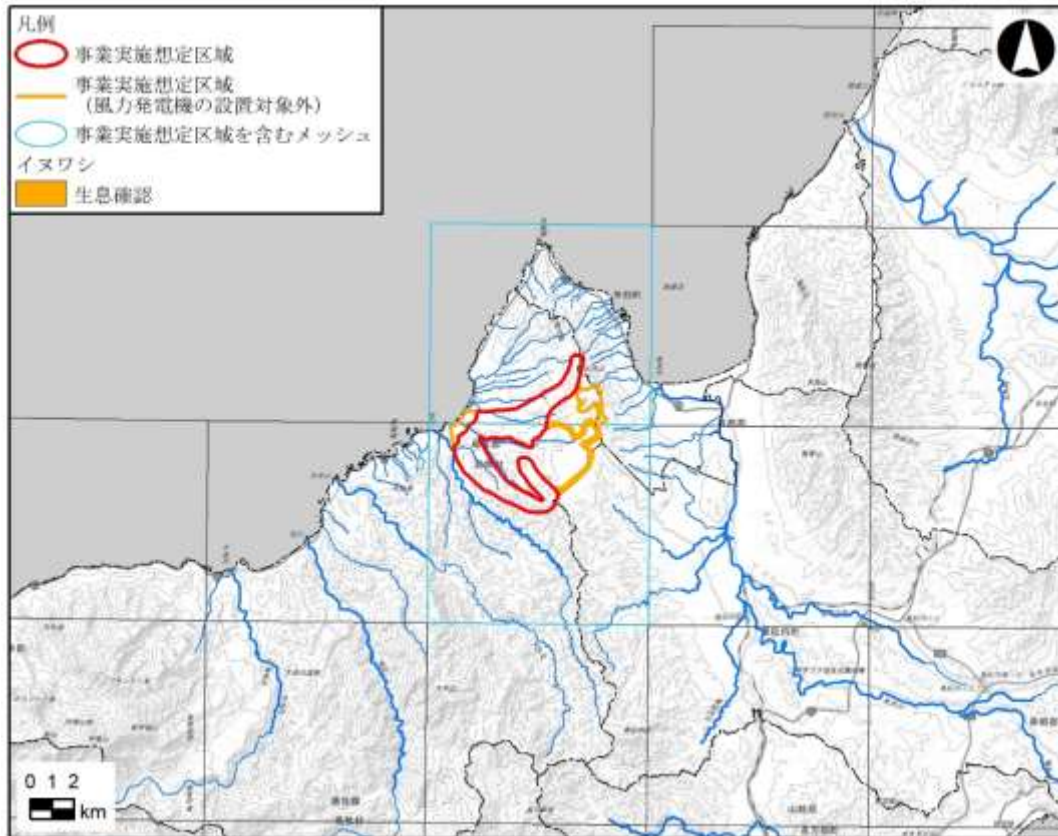




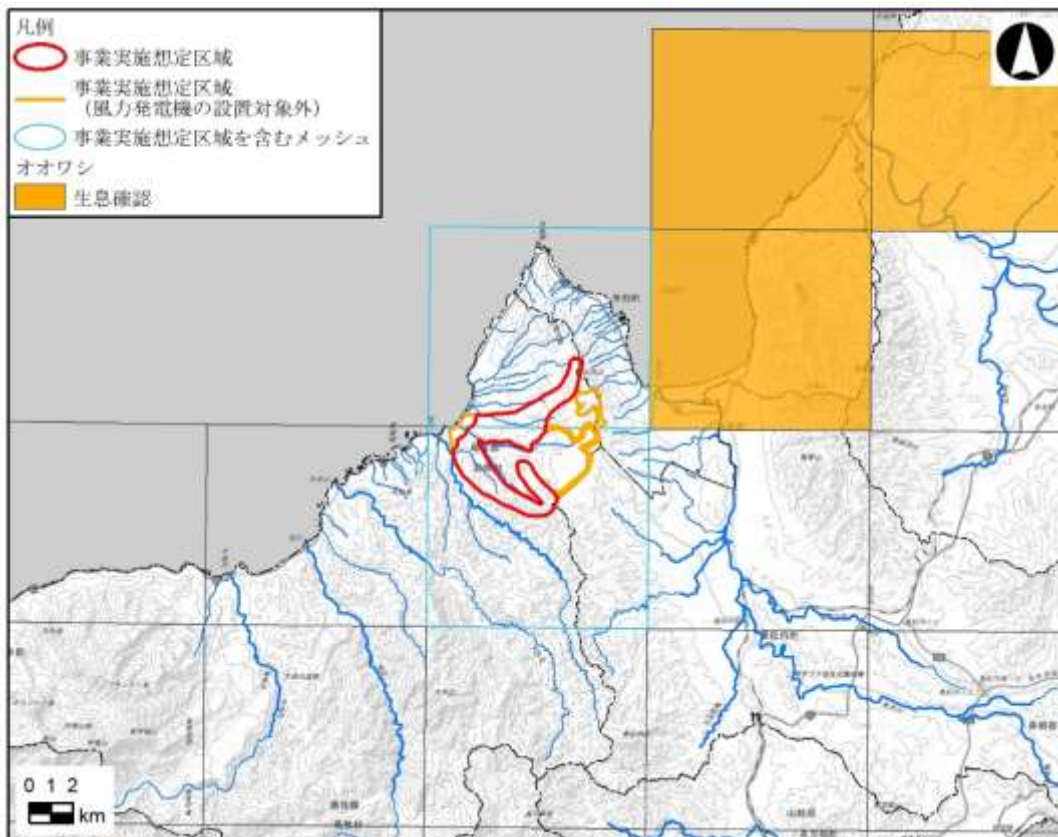
別添 3-7 図 3.1 19(2) センシティブリティマップにおける注意喚起メッシュ図(海域版)



別添 3-7 図 4.3 11 (1) イヌワシ生息分布

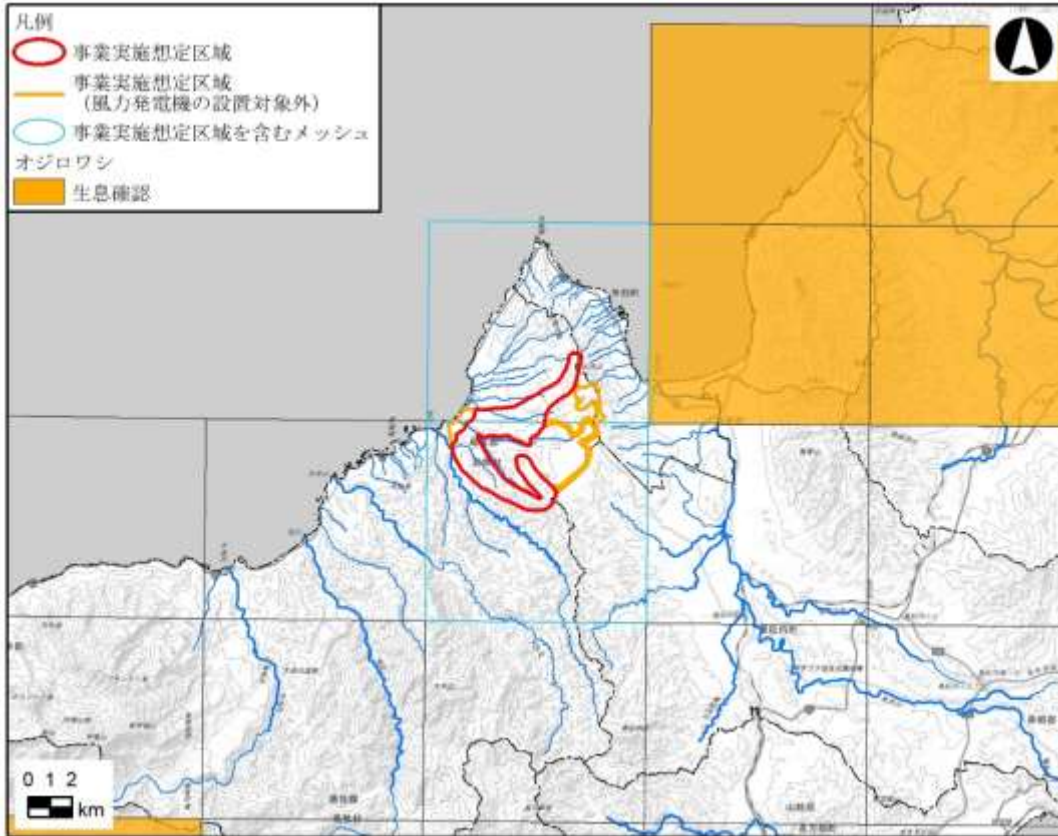


別添 3-7 図 4.3 11 (2) オオワシ生息分布

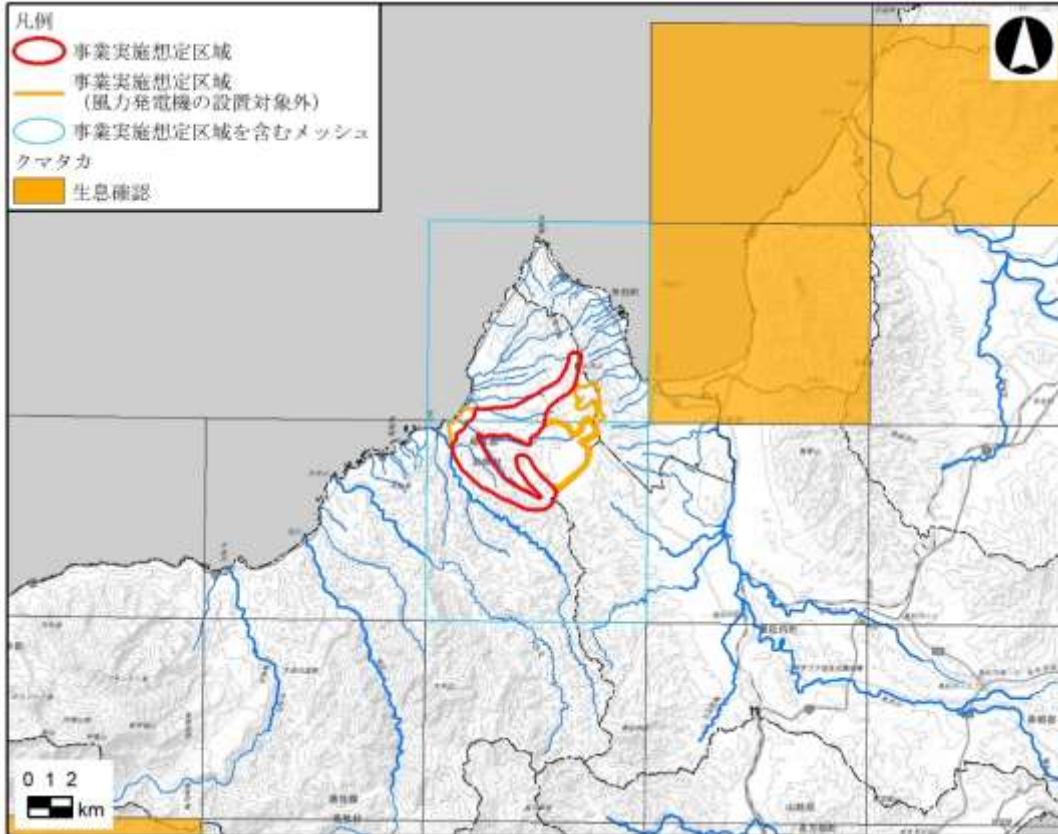




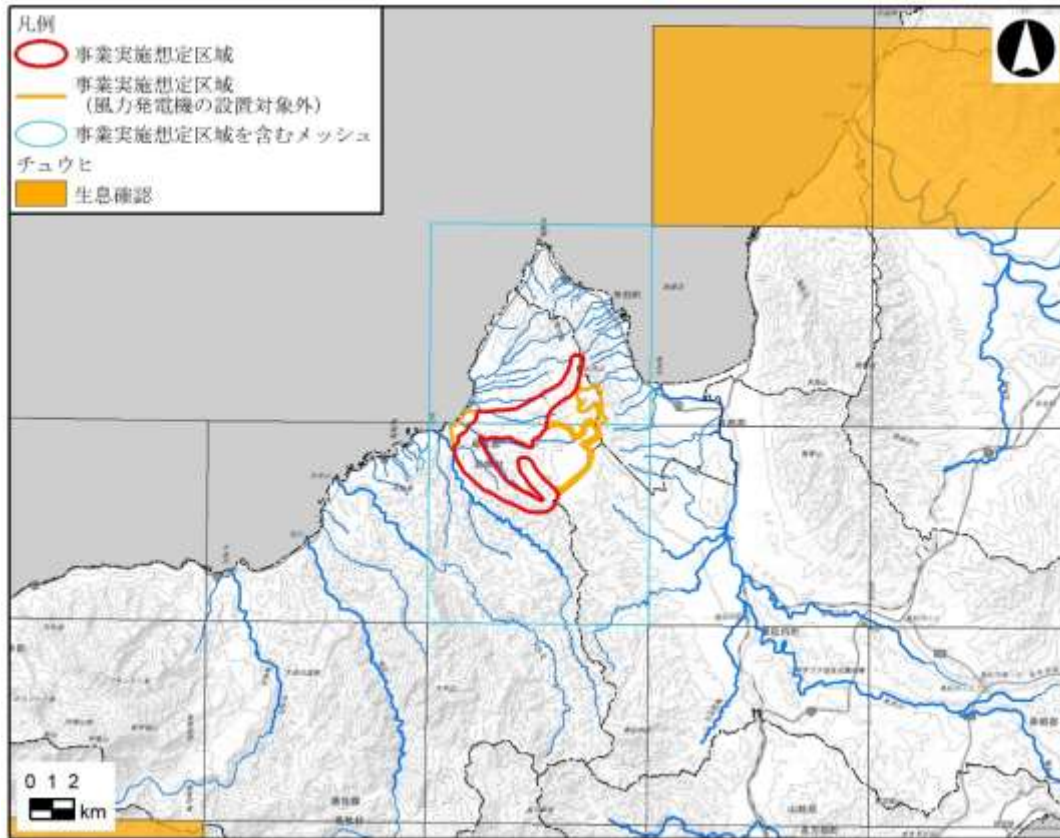
別添 3-7 図 4.3 11 (3) オジロワシ生息分布



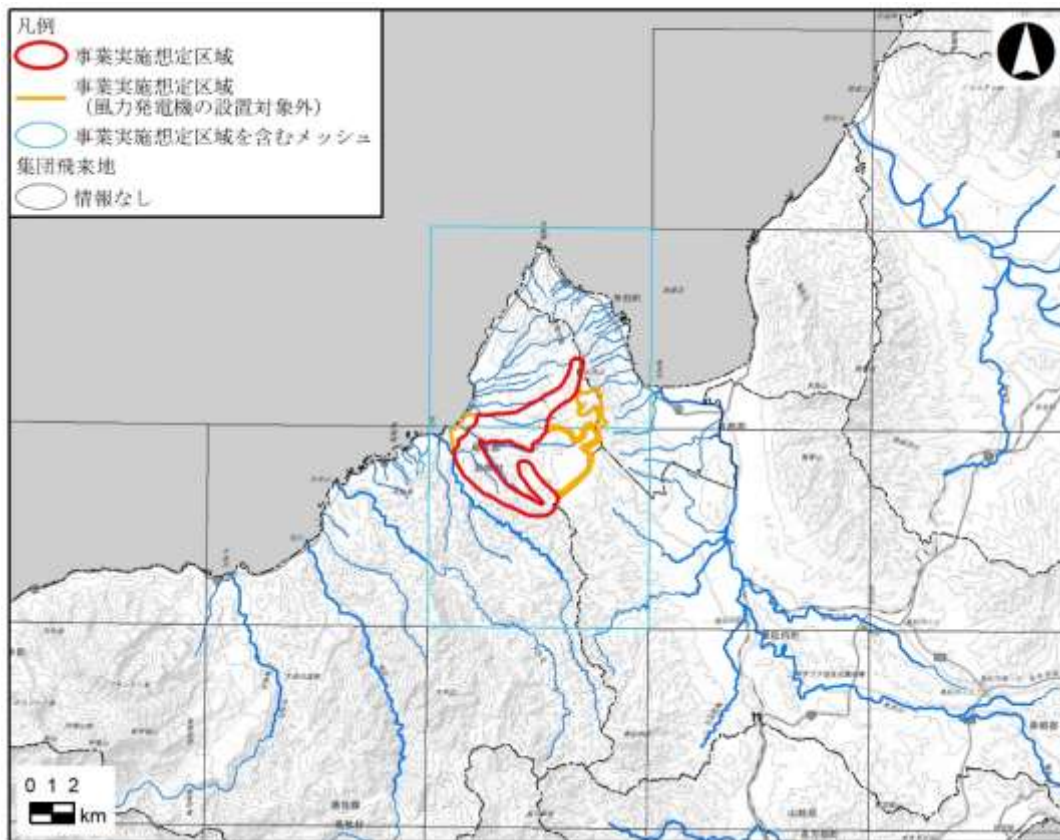
別添 3-7 図 4.3 11 (4) クマタカ生息分布



別添 3-7 図 4.3 11 (5) チュウヒ生息分布

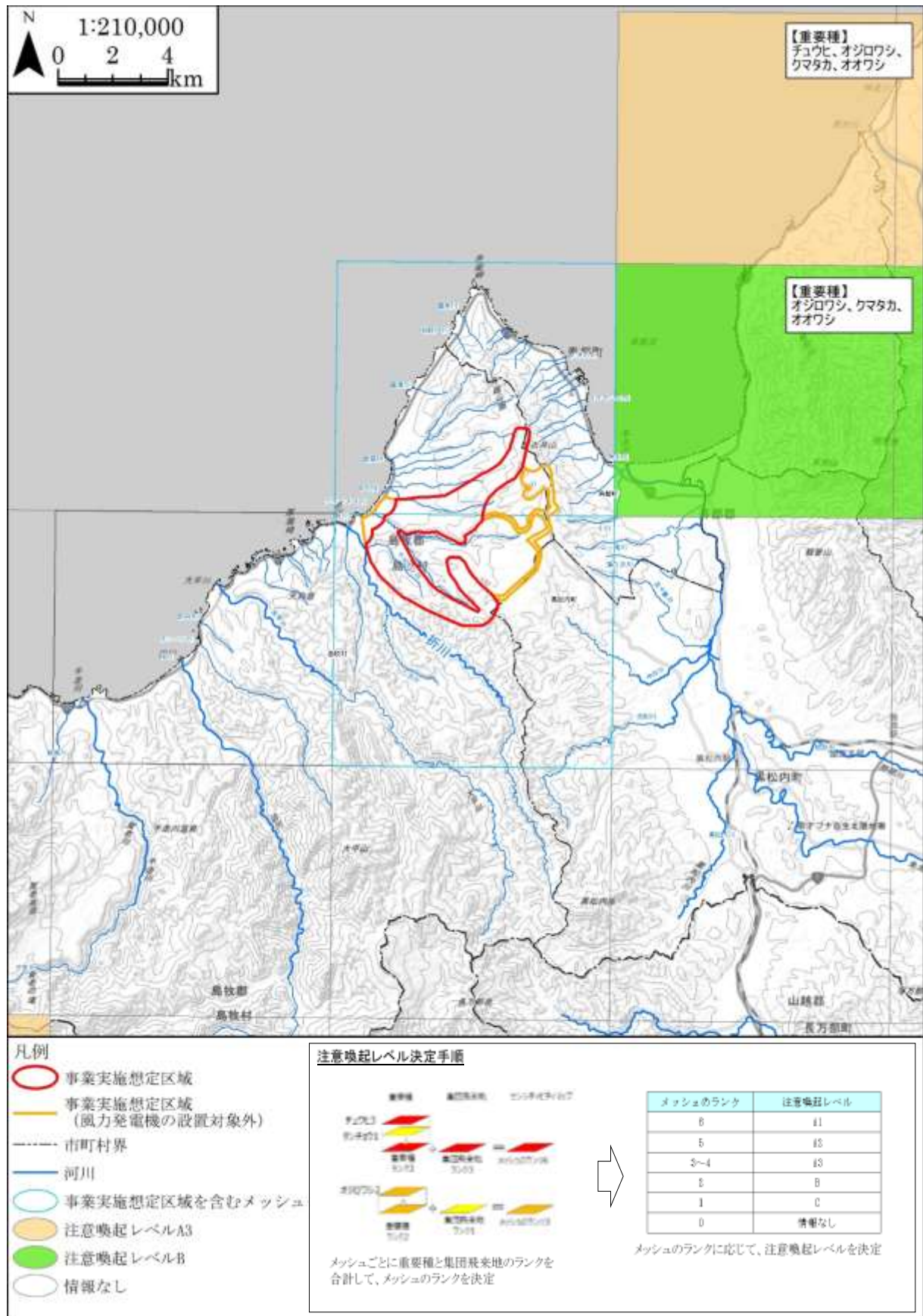


別添 3-7 図 4.3 12 集団飛来地





別添 3-7 図 4.3 13 センシティブィマップにおける注意喚起メッシュ





別添 3-9 図 3.1 24(6) 現存植生図 (凡例)

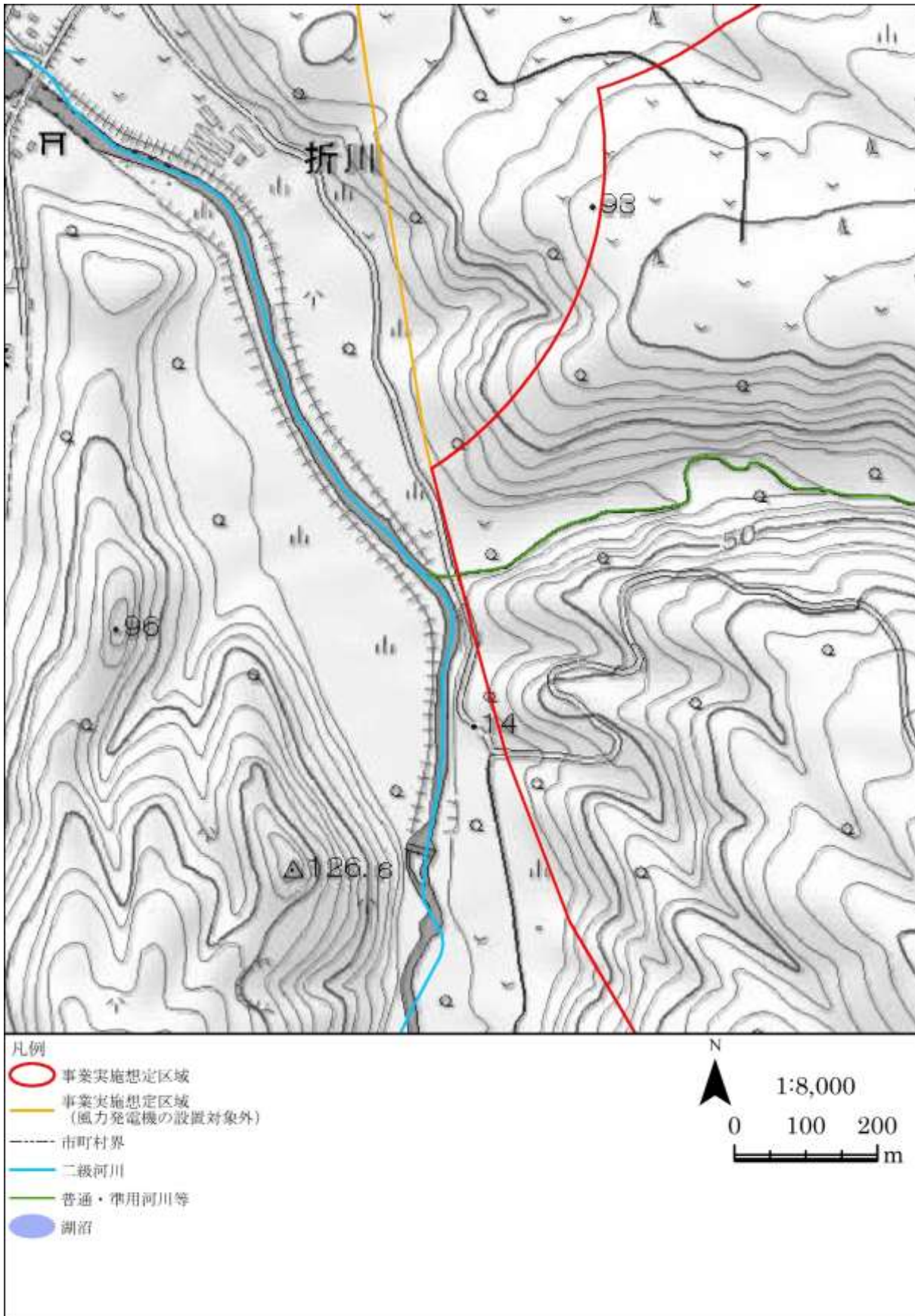
現存植生図 凡例	
高山帯自然植生域	
1, ハイマツ群落 (自然度9)	45, ススキ群落 (自然度5)
コケモモトウヒクラス域自然植生	
2, ダケカンバ-エゾマツ群落 (自然度9)	46, オオヨモギ群落 (自然度4)
3, エゾメシダー-ウコンウツギ群団 (自然度9)	47, カモガヤ-オオアワガエリ群落 (自然度4)
4, ミヤマハンノキ群落 (北海道) (自然度9)	河辺・湿原・沼沢地・砂丘植生
5, ササ-ダケカンバ群落 (北海道) (自然度9)	48, ツルコケモモ-ミズゴケクラス (自然度10)
6, シナノキンバイ-ミヤマキンボウゲ群団 (自然度10)	49, ヨシクラス (自然度5)
7, イワオウギ-タイツリオウギ群落 (北海道) (自然度10)	50, 河川敷砂礫地植生 (自然度10)
8, ササ群落 (I I) (自然度10)	51, ヒルムシロクラス (自然度10)
9, ダケカンバ群落 (I I I) (自然度8)	52, 砂丘植生 (自然度10)
10, ササ群落 (I I I) (自然度5)	53, 砂丘植生群落 (自然度10)
ブナクラス域自然植生	
11, チシマザサ-ブナ群集 (I V) (自然度9)	54, ハマニンニク-コウボウムギ群集 (自然度10)
12, チシマザサ-ブナ群集 (自然度9)	55, 海岸断崖地植生 (自然度10)
13, エゾイタヤ-シナノキ群集 (自然度9)	56, 海岸断崖地群落 (自然度10)
14, エゾイタヤ-シナノキ群落 (自然度9)	57, 石灰岩地植生 (自然度10)
15, カシワ群落 (I V) (自然度9)	植林地・耕作地植生
16, ダケカンバ群落 (I V) (自然度9)	58, クロマツ植林 (自然度6)
17, エゾイタヤ-ミズナラ群落 (自然度9)	59, トドマツ植林 (自然度6)
18, ハルニレ群落 (自然度9)	60, アカエゾマツ植林 (自然度6)
19, ハンノキ-ヤチダモ群集 (自然度9)	61, カラマツ植林 (自然度6)
20, ハンノキ群落 (I V) (自然度9)	62, 外国産樹種植林 (自然度3)
21, ヤナギ高木群落 (I V) (自然度9)	63, ニセアカシア群落 (自然度3)
22, ヤナギ高木群落 (自然度9)	64, ハリエンジュ群落 (自然度6)
23, ヤナギ低木群落 (I V) (自然度9)	65, ウラジロハコヤナギ群落 (自然度6)
24, ヤマハンノキ群落 (自然度9)	66, セイヨウハコヤナギ群落 (自然度6)
25, ケヤマハンノキ群落 (自然度9)	67, 伐採跡地群落 (自然度6)
26, 岩角地・風衝地低木群落 (自然度9)	68, その他植林 (落葉広葉樹) (自然度6)
27, ヒメヤシヤブ-シタニウツギ群落 (自然度9)	69, ヤチダモ植林 (自然度6)
28, ササ群落 (I V) (自然度10)	70, シラカンバ植林 (自然度6)
29, オオヨモギ-オオイタドリ群団 (自然度5)	71, ゴルフ場・芝地 (自然度4)
ブナクラス域代償植生	
30, オオヨモギ-オオイタドリ群落 (自然度5)	72, 牧草地 (自然度2)
31, チシマザサ-ブナ群集 (V) (自然度8)	73, 牧草地・放棄牧草地 (自然度2)
32, カシワ群落 (V) (自然度7)	74, 路傍・空地雑草群落 (自然度4)
33, ササ-シラカンバ群落 (自然度7)	75, 放棄畑雑草群落 (自然度4)
34, シラカンバ-ミズナラ群落 (自然度7)	76, 果樹園 (自然度3)
35, オニグルミ群落 (V) (自然度7)	77, 畑雑草群落 (自然度2)
36, オニグルミ群落 (自然度8)	78, 水田雑草群落 (自然度2)
37, ダケカンバ群落 (V) (自然度7)	79, 放棄水田雑草群落 (自然度4)
38, カシワ群落 (自然度7)	市街地等
39, ウダイカンバ群落 (自然度7)	80, 市街地 (自然度1)
40, ダケカンバ群落 (自然度7)	81, 道路・市街地・公園等 (自然度1)
41, ササ群落 (V) (自然度5)	82, 緑の多い住宅地 (自然度2)
42, ササ群落 (自然度5)	83, 残存・植栽樹群をもった公園、墓地等 (自然度3)
43, ススキ群団 (V) (自然度5)	84, 工場地帯 (自然度1)
44, 伐採跡地群落 (V) (自然度4)	85, 造成地 (自然度1)
	86, 開放水域
	87, 開放水面
	88, 自然裸地
	89, 残存・植栽樹群地 (自然度3)

別添 3-17 水源池及び給水区域





別添 3-18 事業実施想定区域（折川付近拡大）



別添 3-18 取水地点詳細図

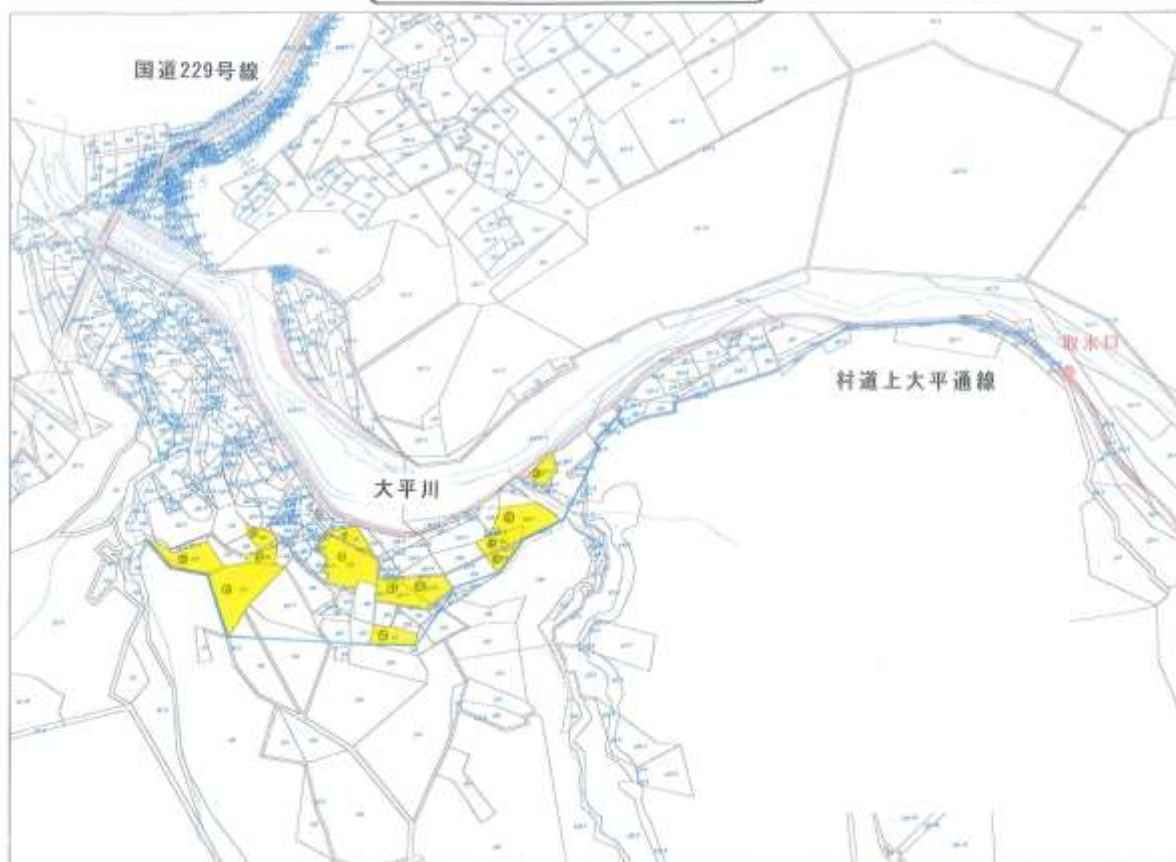
【取水地点一覧】

河川名	取水口名	取水量 (m <sup>3</sup> /S)	
		5月 1日から 6月 30日まで	7月 1日から 8月 31日まで
折川	加藤取水口	0.0054	0.0044
	折川頭首工	0.0048	0.0039
	本目頭首工	0.0151	0.0119
大平川	大平頭首工	0.0134	0.0106
合計	4箇所	0.0387	0.0308

河川名	取水口名	取水量 (m <sup>3</sup> /日)
中の川		11
合計	1箇所	11

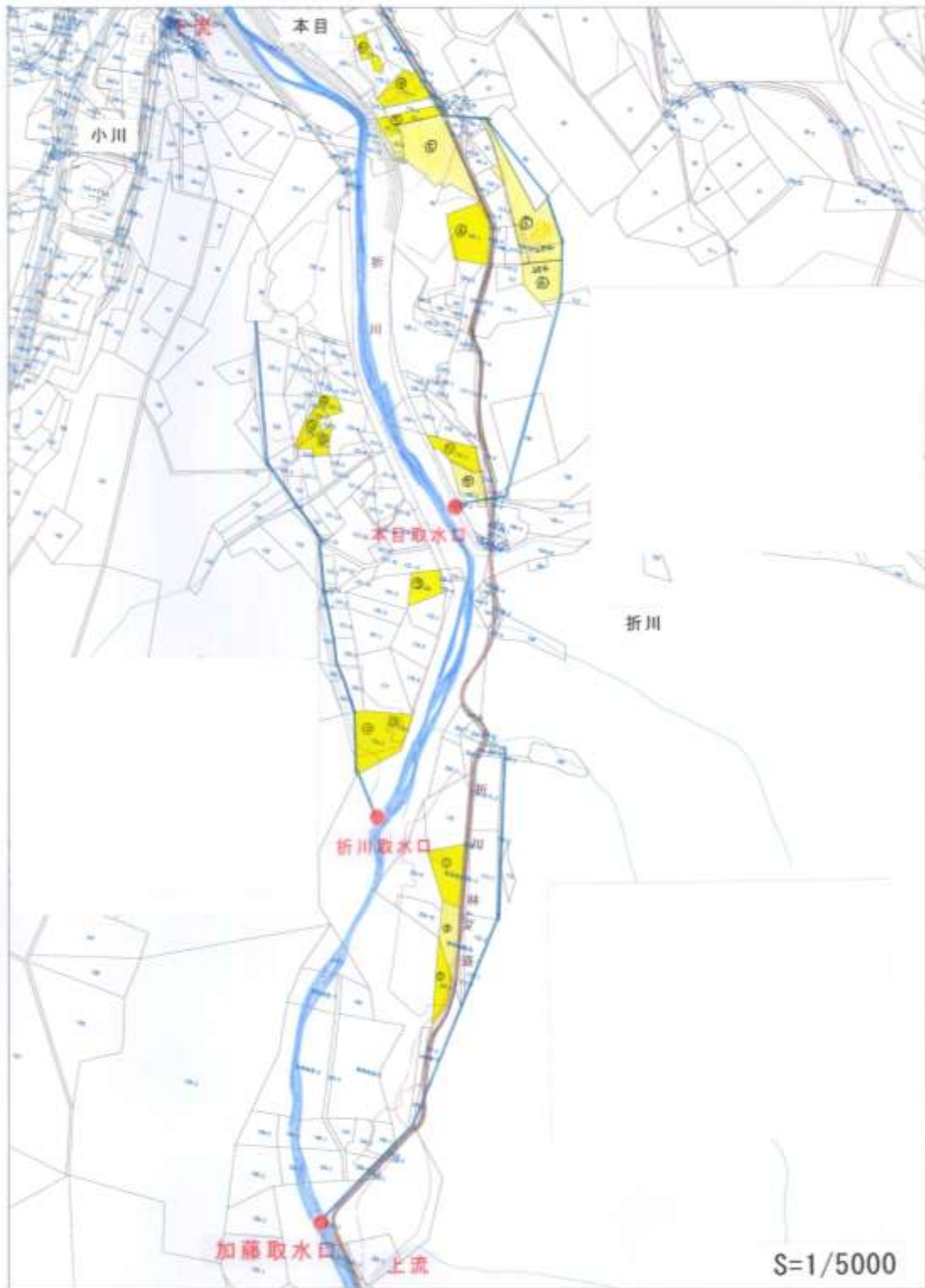
【大平川】

大平取水口受益位置図



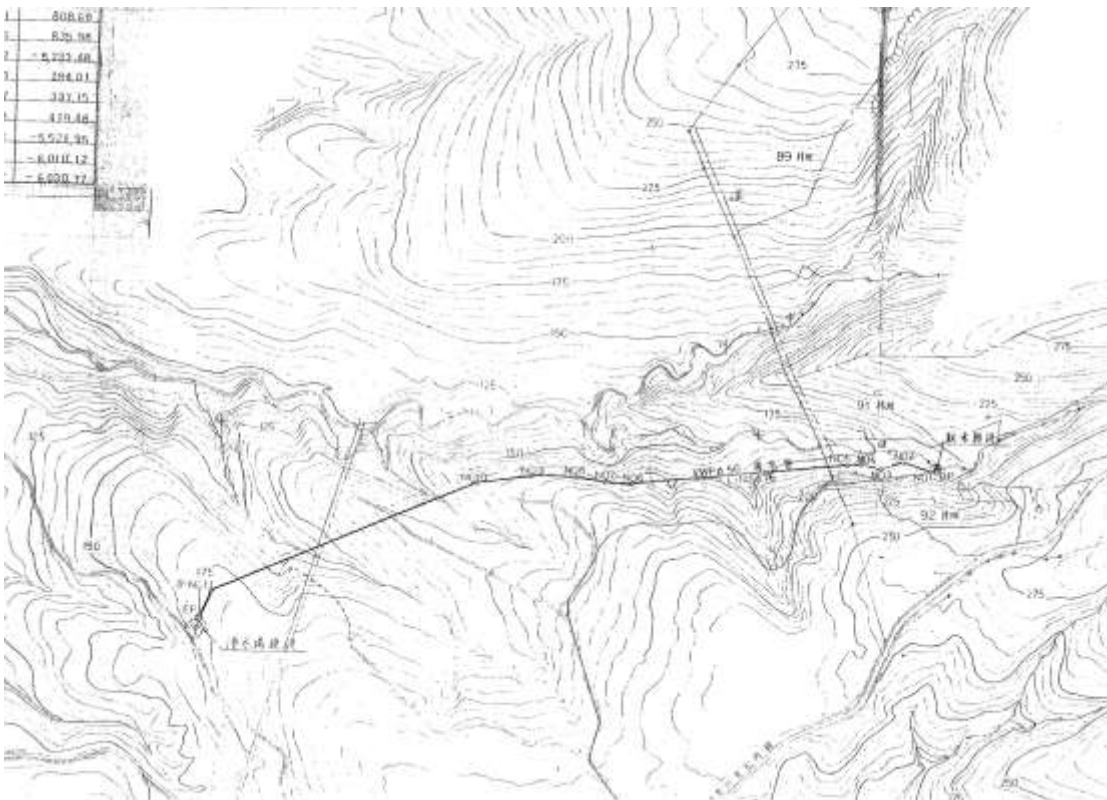
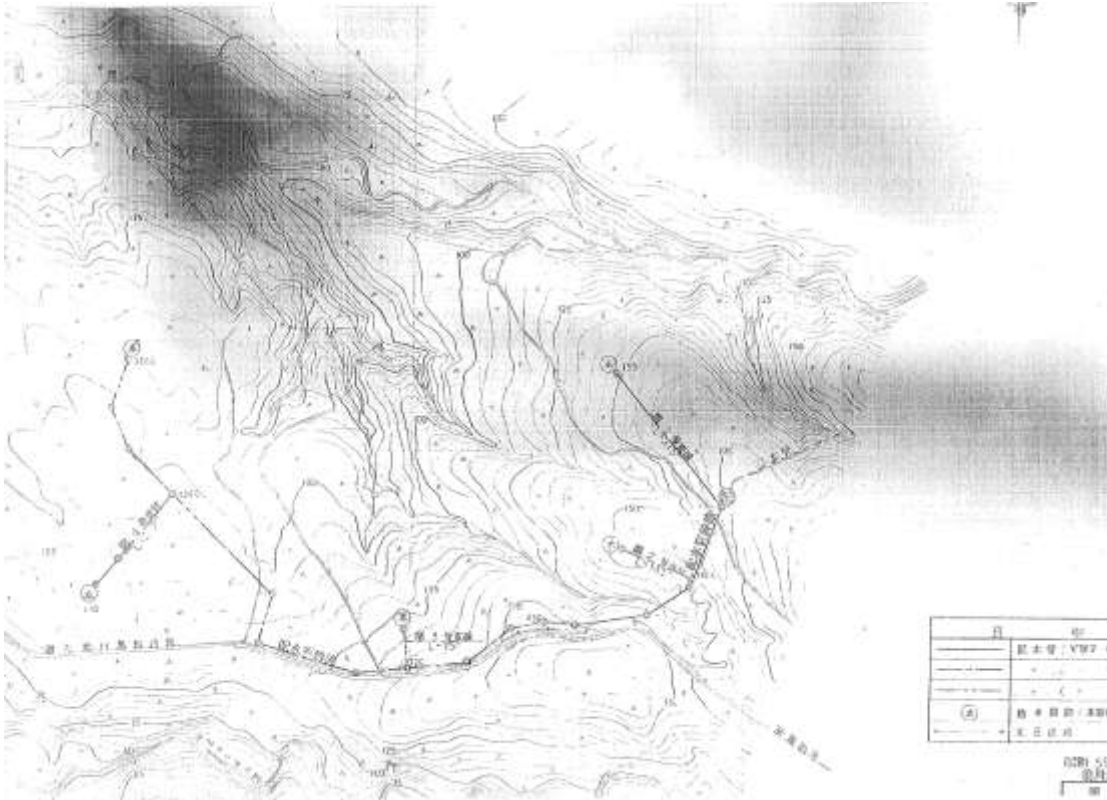


加藤・折川・本目取水口受益位置図



※拡大しているため、実際の縮尺とは異なります

【中の川】※中の川は上水取水ではなく牧場等で牛が飲む水





別添 3-18 取水地点集水域図

