

## (仮称) 島牧郡島牧沖洋上風力発電事業

## 計画段階環境配慮書に対する質問事項及び事業者回答

## 別添資料 (一次)

別添 3-3	海底地質の状況	1
別添 3-8	鳥類の渡り経路	2
別添 3-9	鳥類のセンシティブティマップ	4
別添 3-11	植生自然度	7
別添 3-19	住宅等の拡大図	9
別添 3-22	史跡・名勝・天然の指定状況	20
別添 4-11	有識者等による各助言に対する事業者の見解	21
別添 4-19	環境保全措置	25

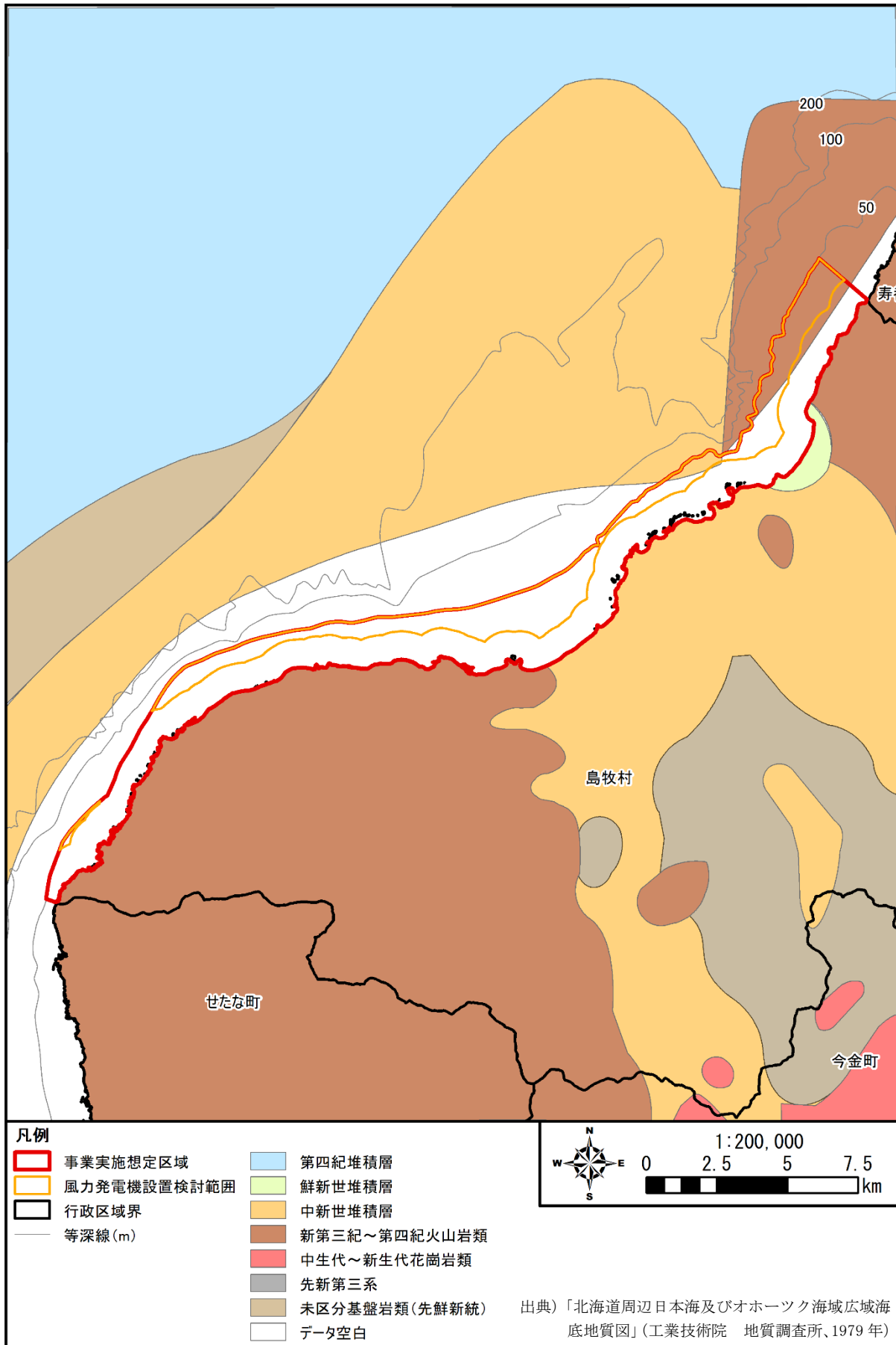
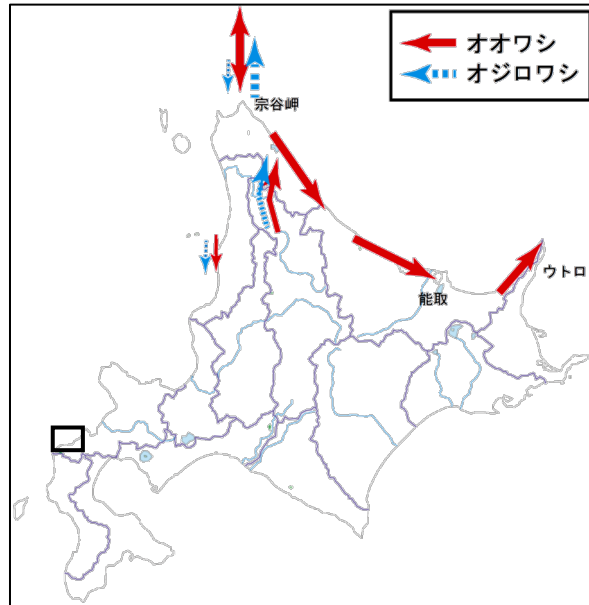


図 海洋地質の状況 (海底地質の状況)

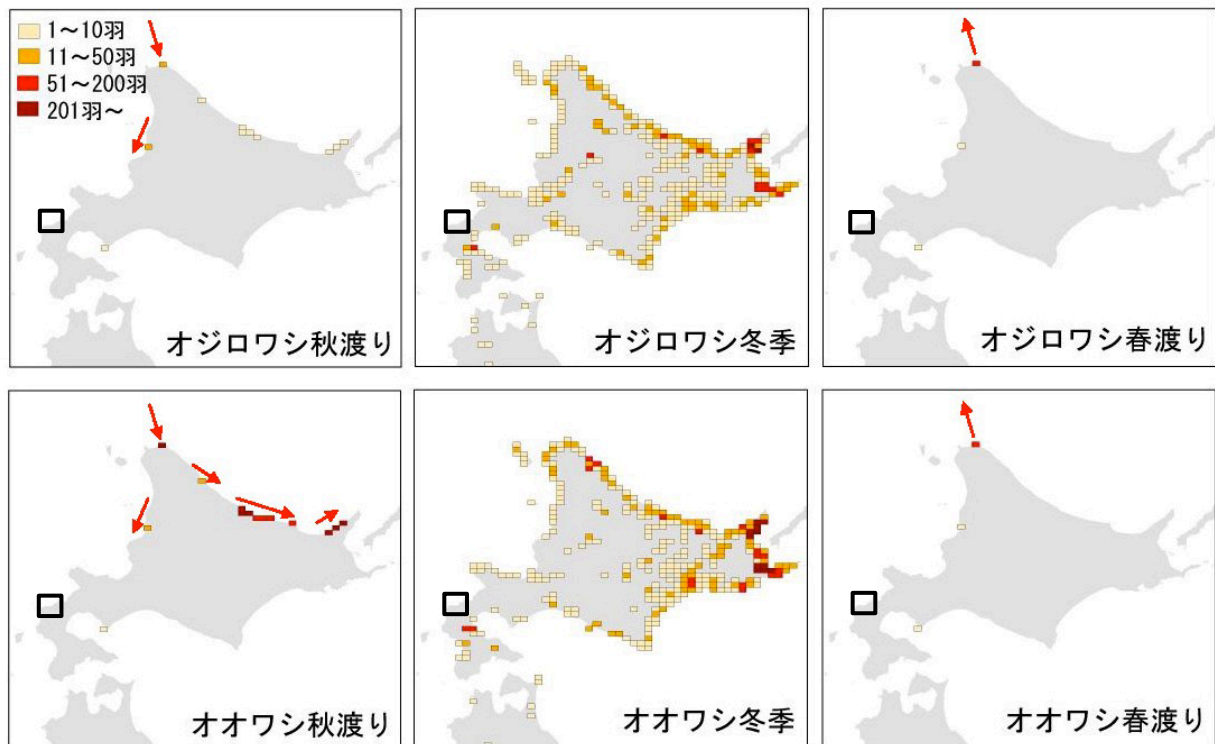
別添 3-8 鳥類の渡り経路



注) □ : 事業実施想定区域

出典) 「平成 24 年度 海ワシ類における風力発電施設に係るバードストライク防止策検討委託業務報告書」(環境省自然環境局、2013 年)

図 オジロワシ及びオオワシの渡り経路

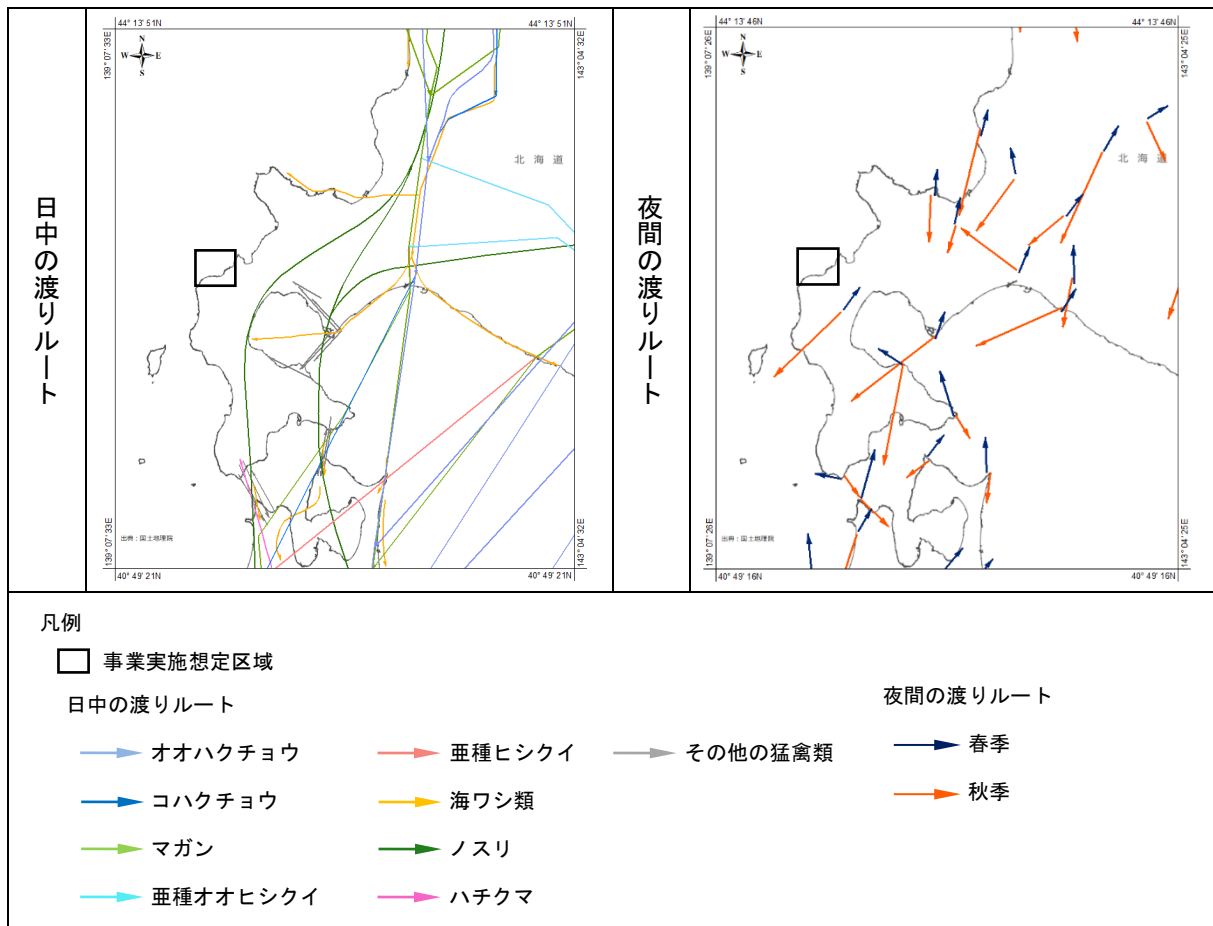


注) □ : 事業実施想定区域

出典) 「鳥類等に関する風力発電施設立地適正化のための手引き(平成 23 年 1 月・平成 27 年 9 月修正版)」

(環境省ホームページ [https://www.env.go.jp/nature/yasei/sg\\_windplant/guide/post\\_91.html](https://www.env.go.jp/nature/yasei/sg_windplant/guide/post_91.html) 2024 年 5 月閲覧)

図 オジロワシ及びオオワシの渡り経路と越冬期の分布状況



出典) 「環境アセスメントデータベース(EADAS) 風力発電における鳥類のセンシティブティマップ 鳥類の渡りルート」  
 (環境省ホームページ <https://www2.env.go.jp/eiadb/ebidbs/> 2024年5月閲覧)

図 EADAS センシティブティマップ (鳥類の渡り経路)

別添 3-9 鳥類のセンシティブティマップ

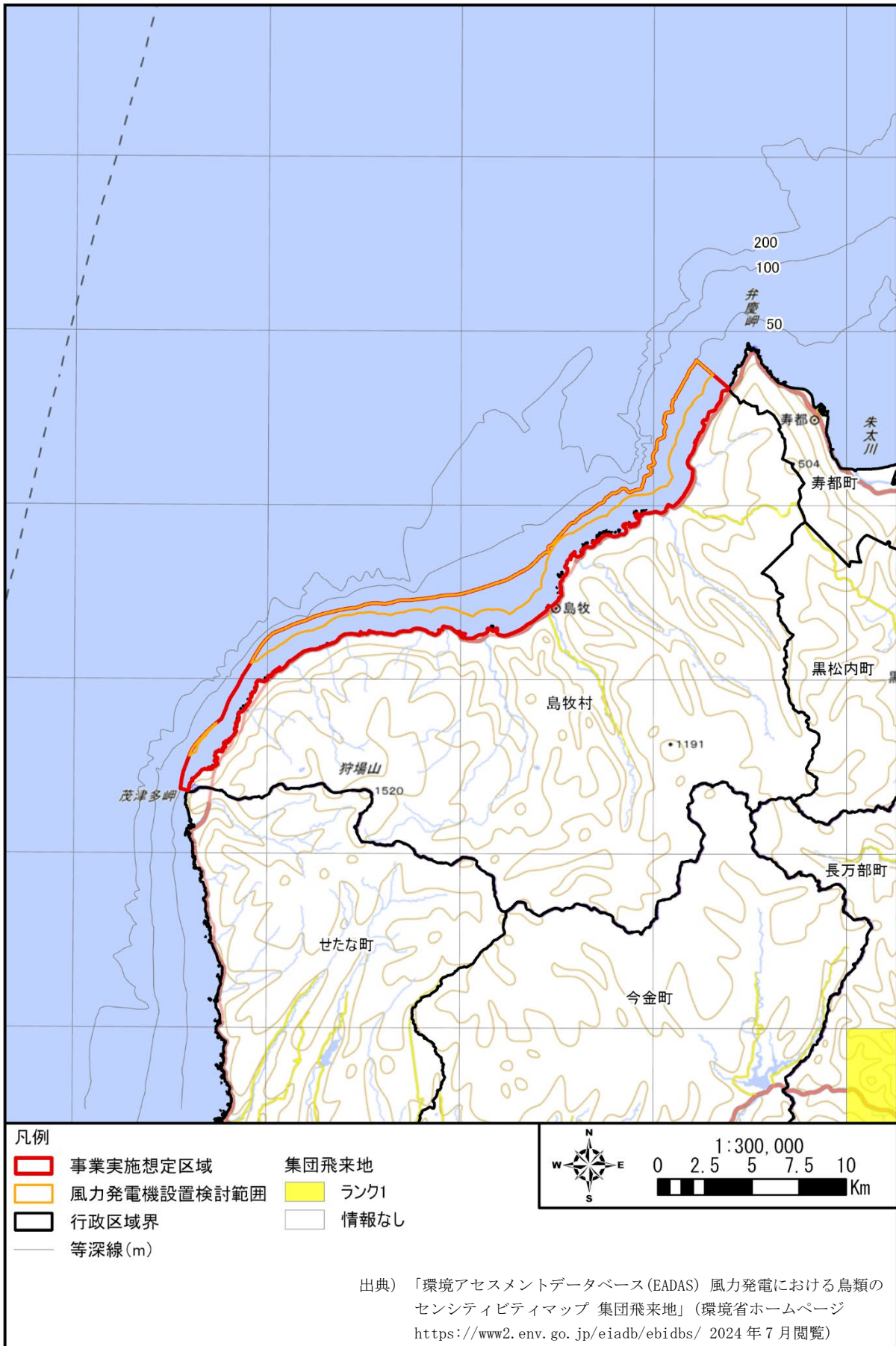


図 EADAS センシティブティマップ (集団飛来地)

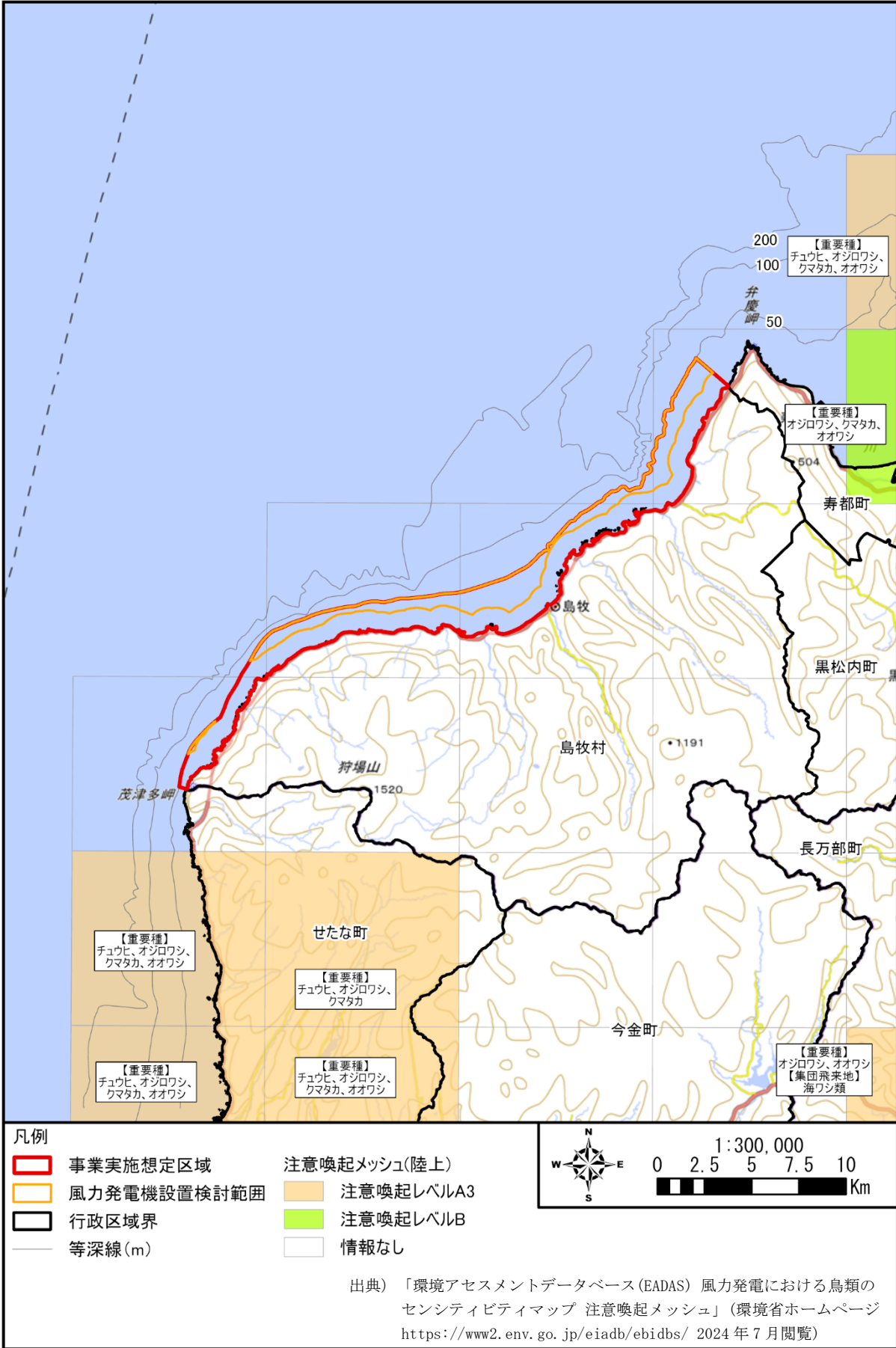


図 EADAS センシティブリティマップ (注意喚起メッシュ) (陸域)