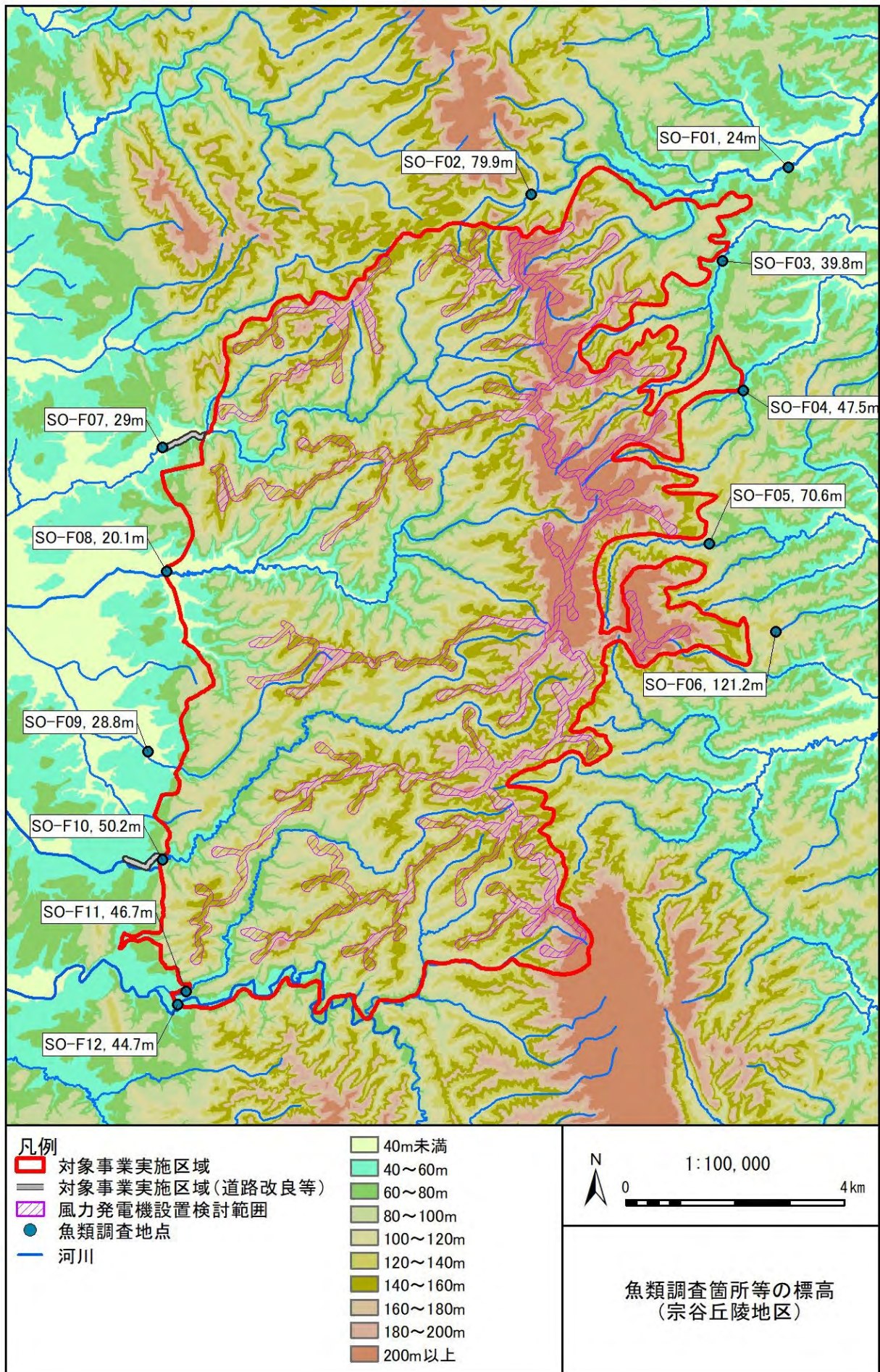
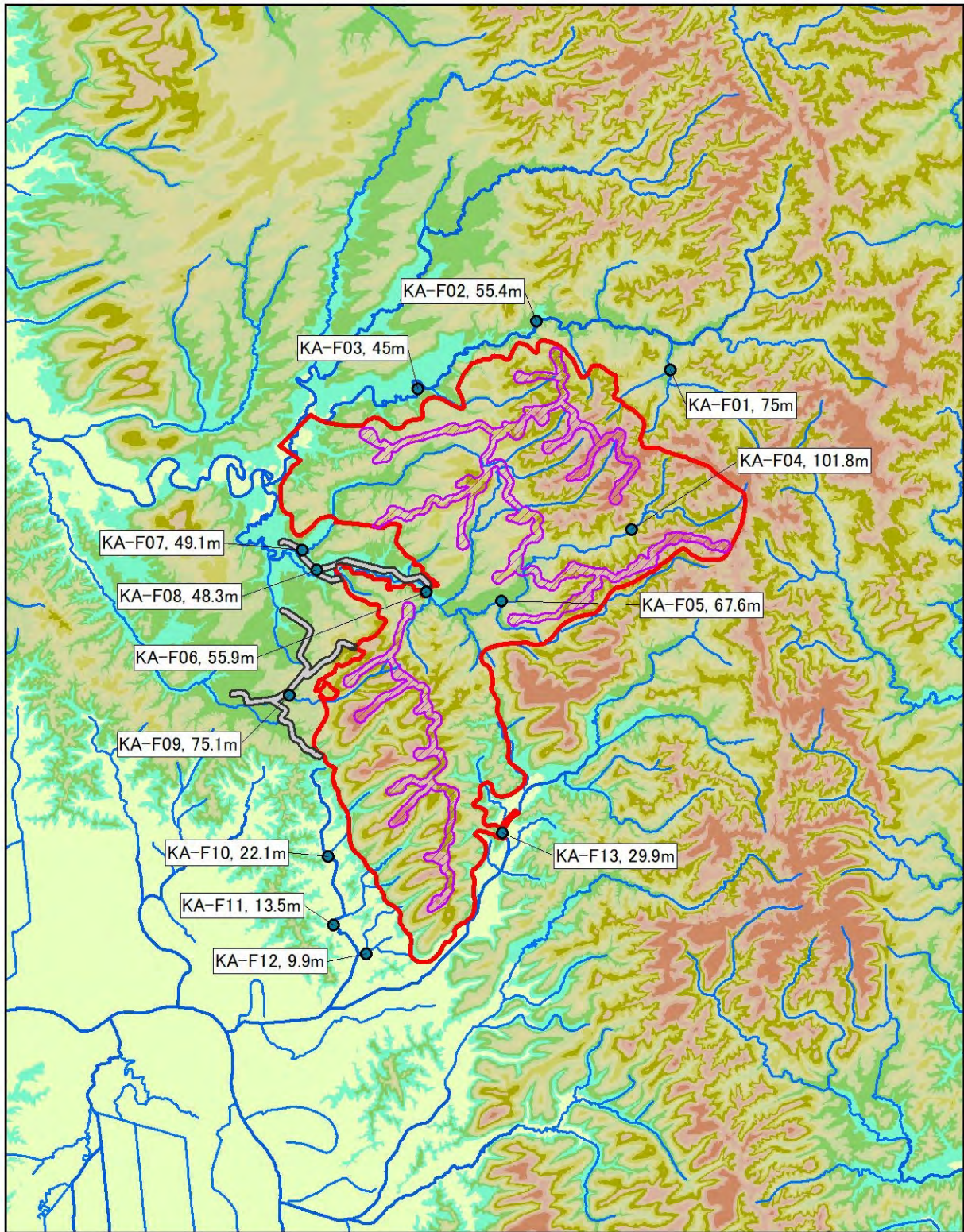


(仮称) 宗谷管内風力発電事業環境影響評価方法書  
に対する質問事項及び事業者回答別添資料 (三次)

別添 6-4⑥ 各魚類調査箇所の標高 .....	1
別添 6-4⑦ 想定する踏査ルート .....	3
別添 6-36 身近な視点場の追加候補地点 .....	5

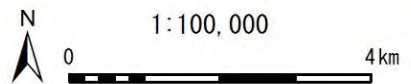




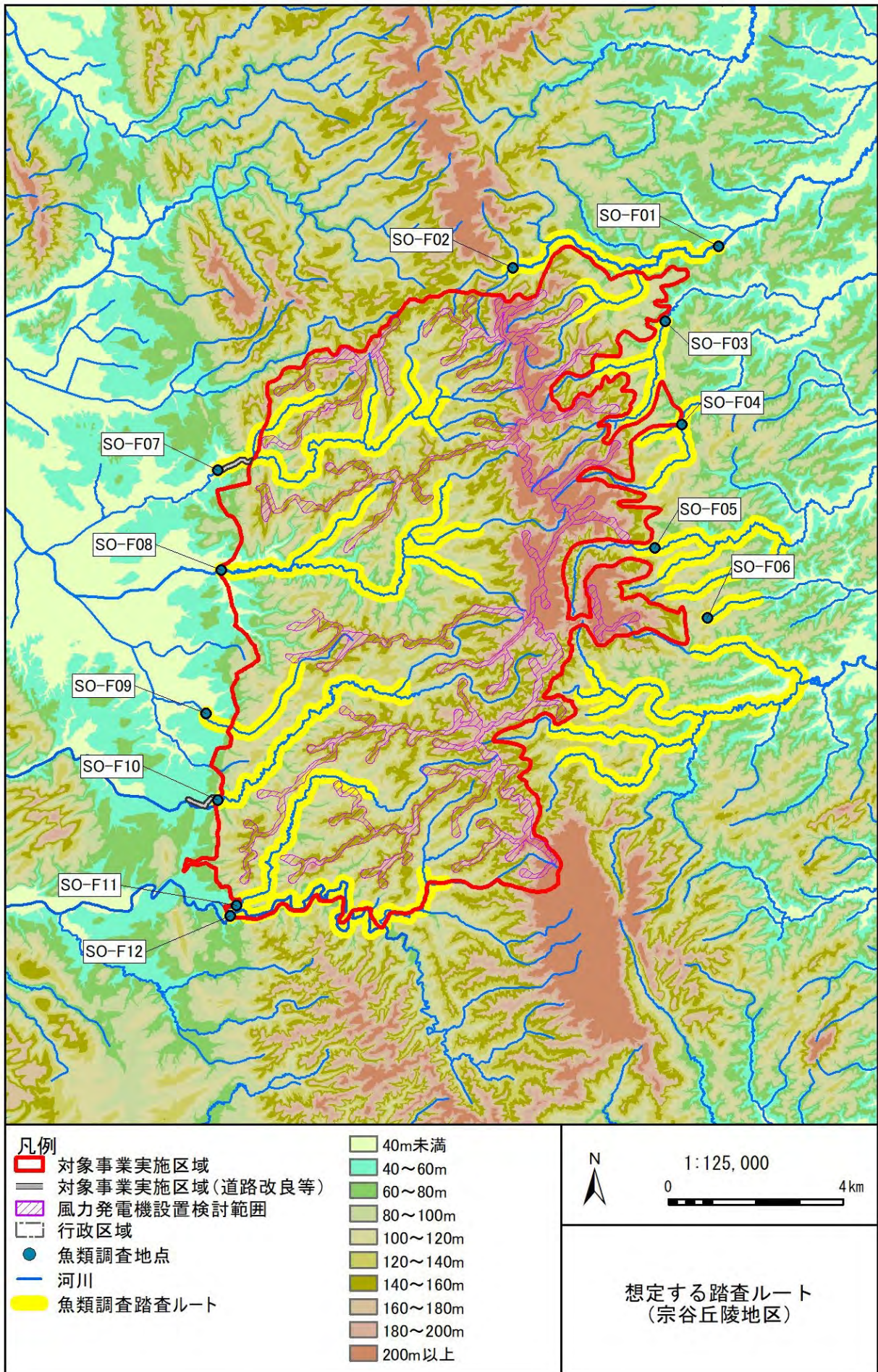
凡例

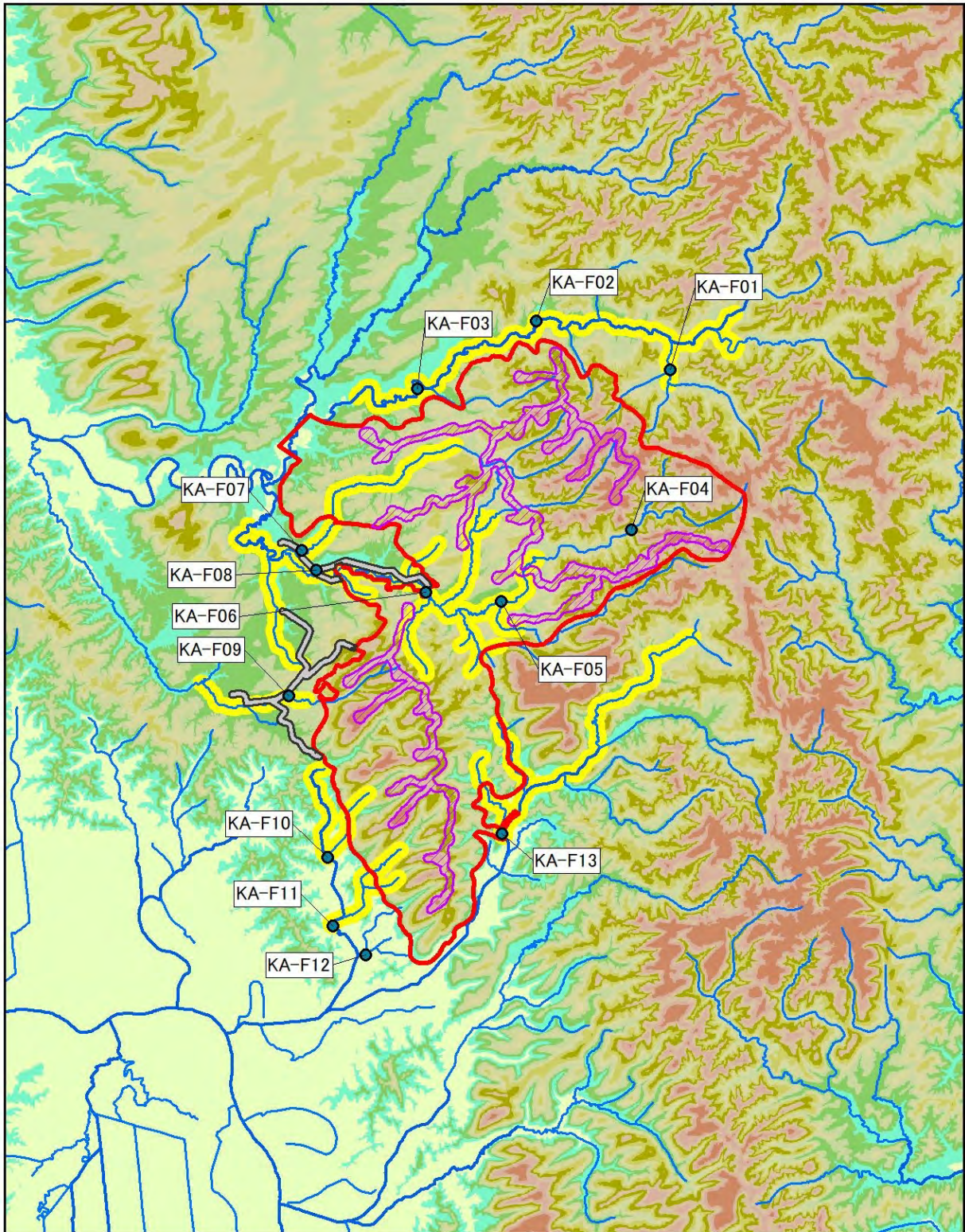
- 対象事業実施区域
- 対象事業実施区域(道路改良等)
- 風力発電機設置検討範囲
- 魚類調査地点
- 河川

- 40m未満
- 40～60m
- 60～80m
- 80～100m
- 100～120m
- 120～140m
- 140～160m
- 160～180m
- 180～200m
- 200m以上



魚類調査箇所等の標高  
(上幌延地区)

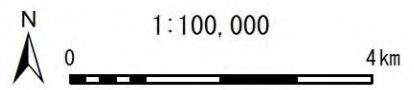




凡例

- 対象事業実施区域
- 対象事業実施区域(道路改良等)
- 風力発電機設置検討範囲
- 魚類調査地点
- 河川
- 魚類調査踏査ルート

- 40m未満
- 40~60m
- 60~80m
- 80~100m
- 100~120m
- 120~140m
- 140~160m
- 160~180m
- 180~200m
- 200m以上



想定する踏査ルート  
(上幌延地区)

