

稚内タツナラシ山ウィンドファーム（仮称）

環境影響評価方法書






— 事業者回答（1次）添付資料 —

目次

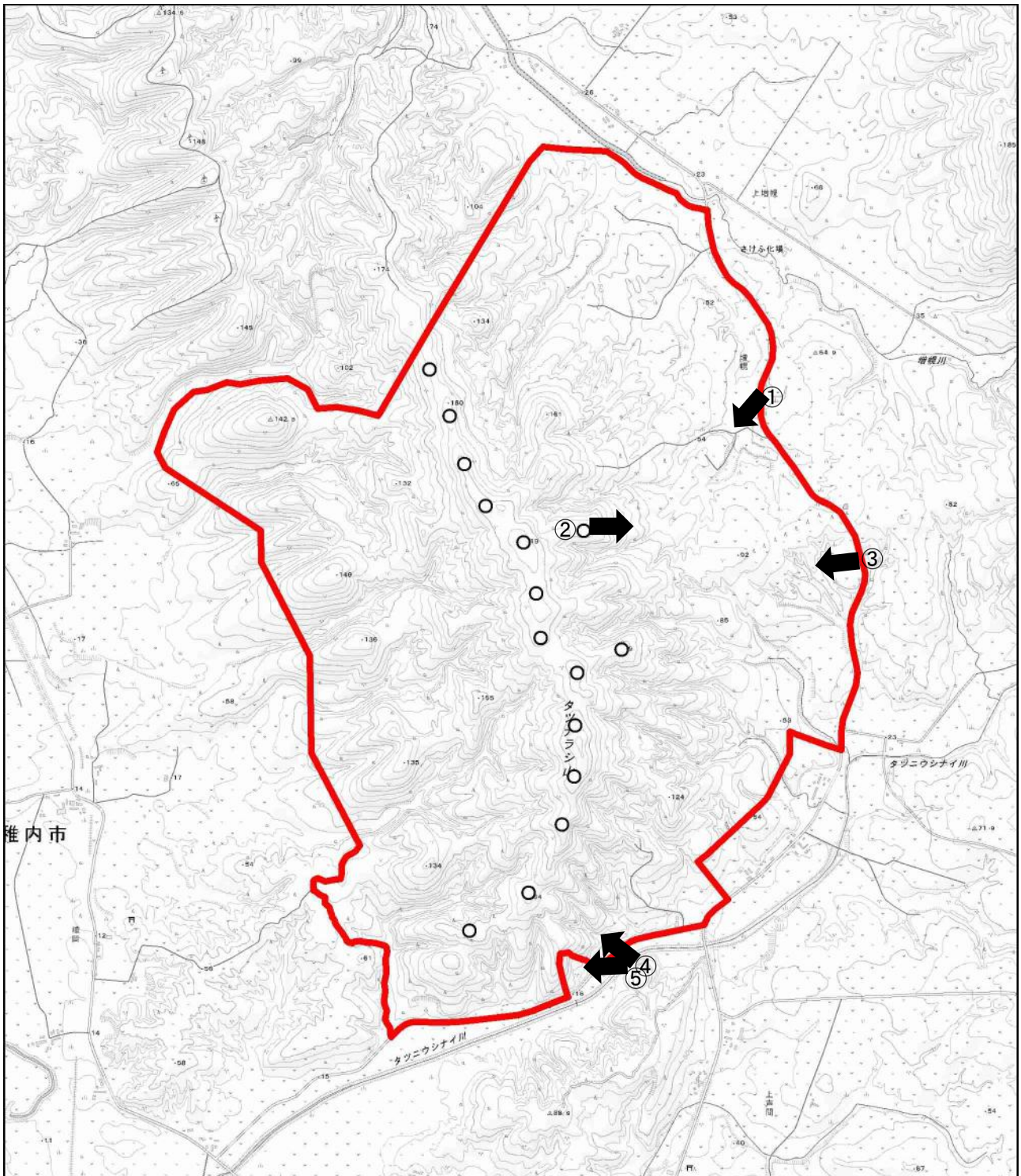
別添 2-4_1	中央部東側の 2 基と南側の 2 基の風力発電機設置想定位置の状況.....	1
別添 3-10_1	図 3.2-2 農業地域及び森林地域.....	3
別添 3-13_1	営農用取水地点の現地確認の状況.....	4
別添 6-6_1	工事中資材等の搬出入に係る騒音及び振動の調査地域及び予測地域.....	5
別添 6-20_1	水質調査地点 WP01 の集水域.....	7
別添 6-24_1	土壌の状況の調査地点の設定根拠の修正.....	8
別添 6-45_1	景観調査地点 VP08～12 の垂直見込角.....	9

別添 2-4_1 中央部東側の 2 基と南側の 2 基の風力発電機設置想定位置の状況

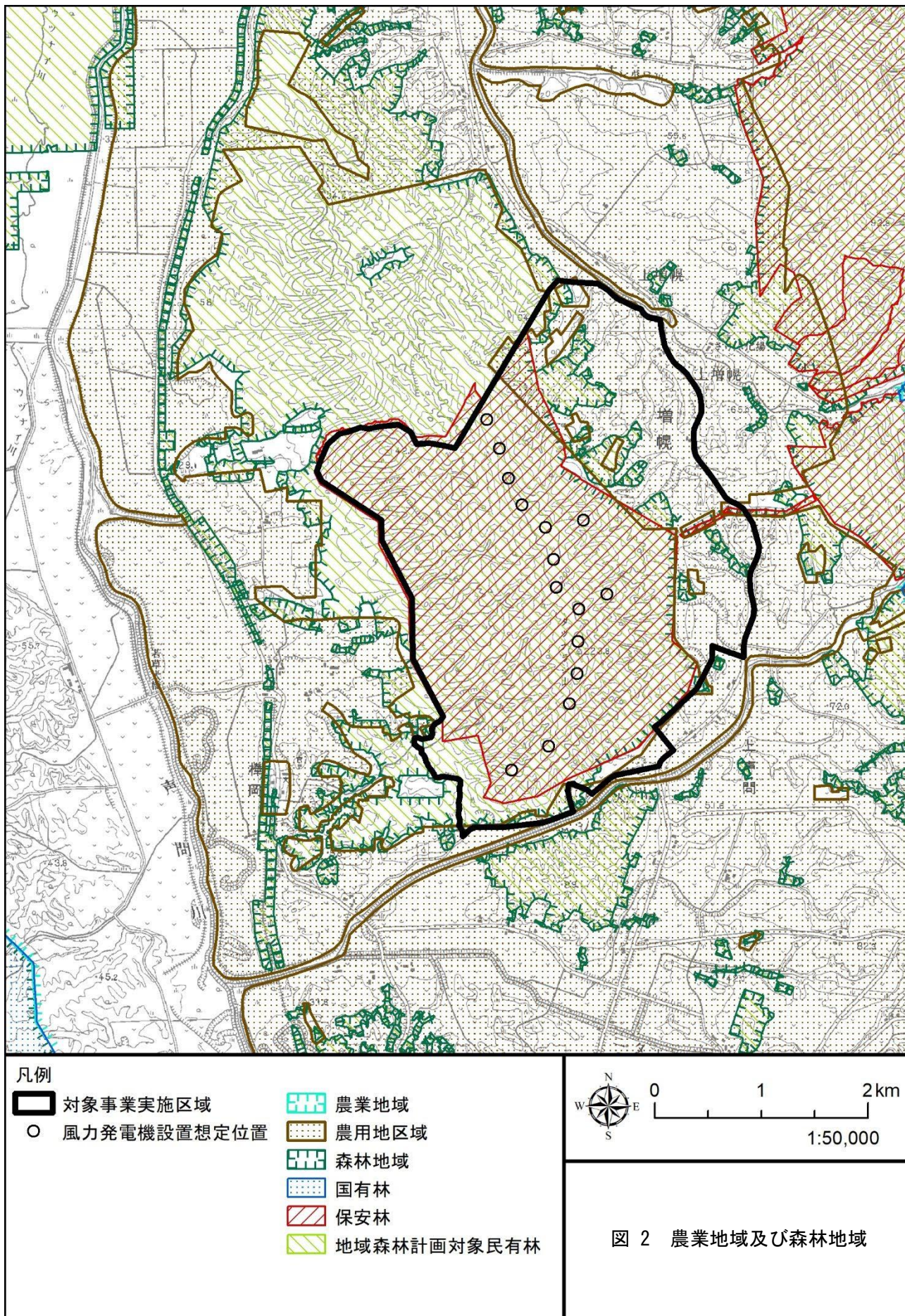
表 1 中央部東側の 2 基の風力発電機設置想定位置と、南側の 2 基の風力発電機設置想定位置の状況

①		②	
③		④	
⑤			

※丸数字は、図 1 内に記載した写真撮影位置番号を表す。



<p>凡例</p> <p> 対象事業実施区域</p> <p>○ 風力発電機設置想定位置</p>	<p style="text-align: center;">0 0.5 1 km</p> <p style="text-align: center;">1:35,000</p>
<p>図 1 おおよその写真撮影位置</p>	



出典：「国土数値情報 森林地域・農業地域（平成 27 年度作成）」（国土交通省 HP <http://nlftp.mlit.go.jp/ksj/index.html>）、2023 年 12 月確認