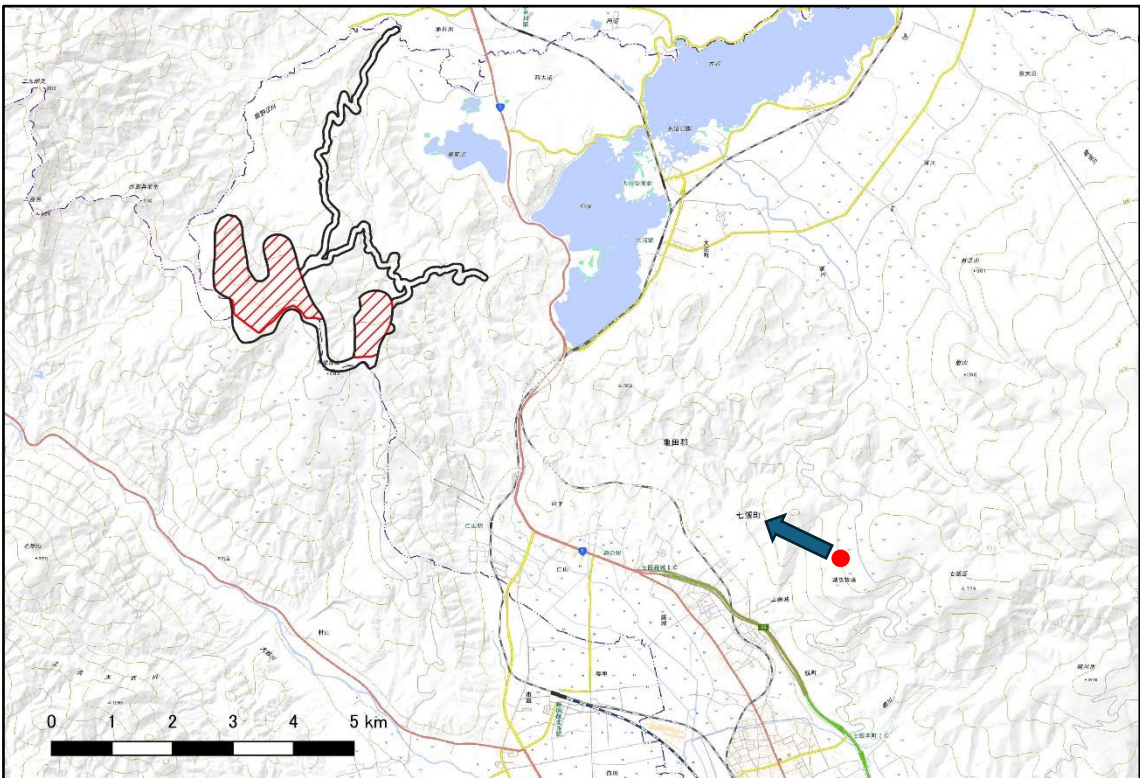


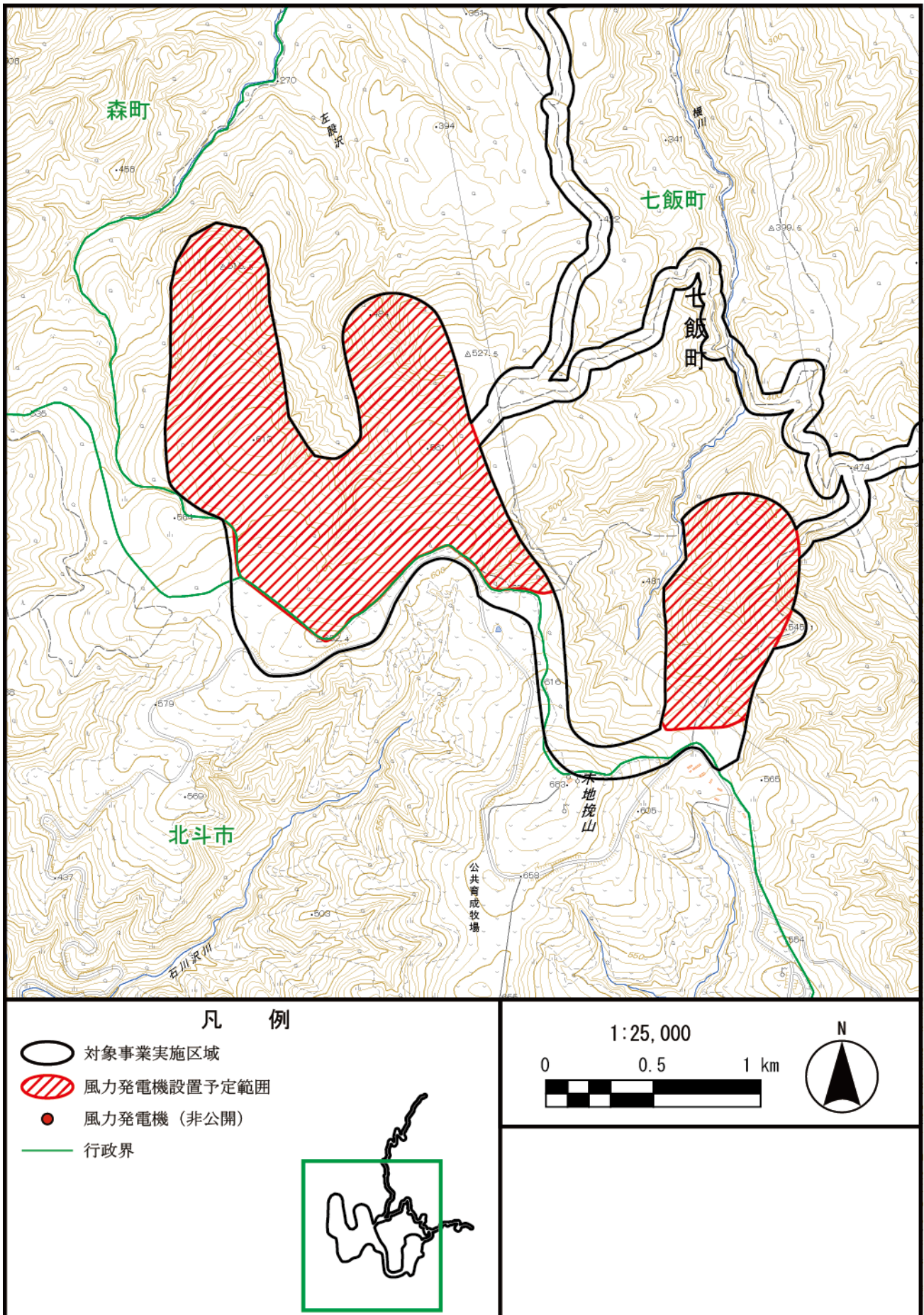
別添資料 1 次 Q2-3\_対象実施区域を東南東方向の城岱牧場より望む



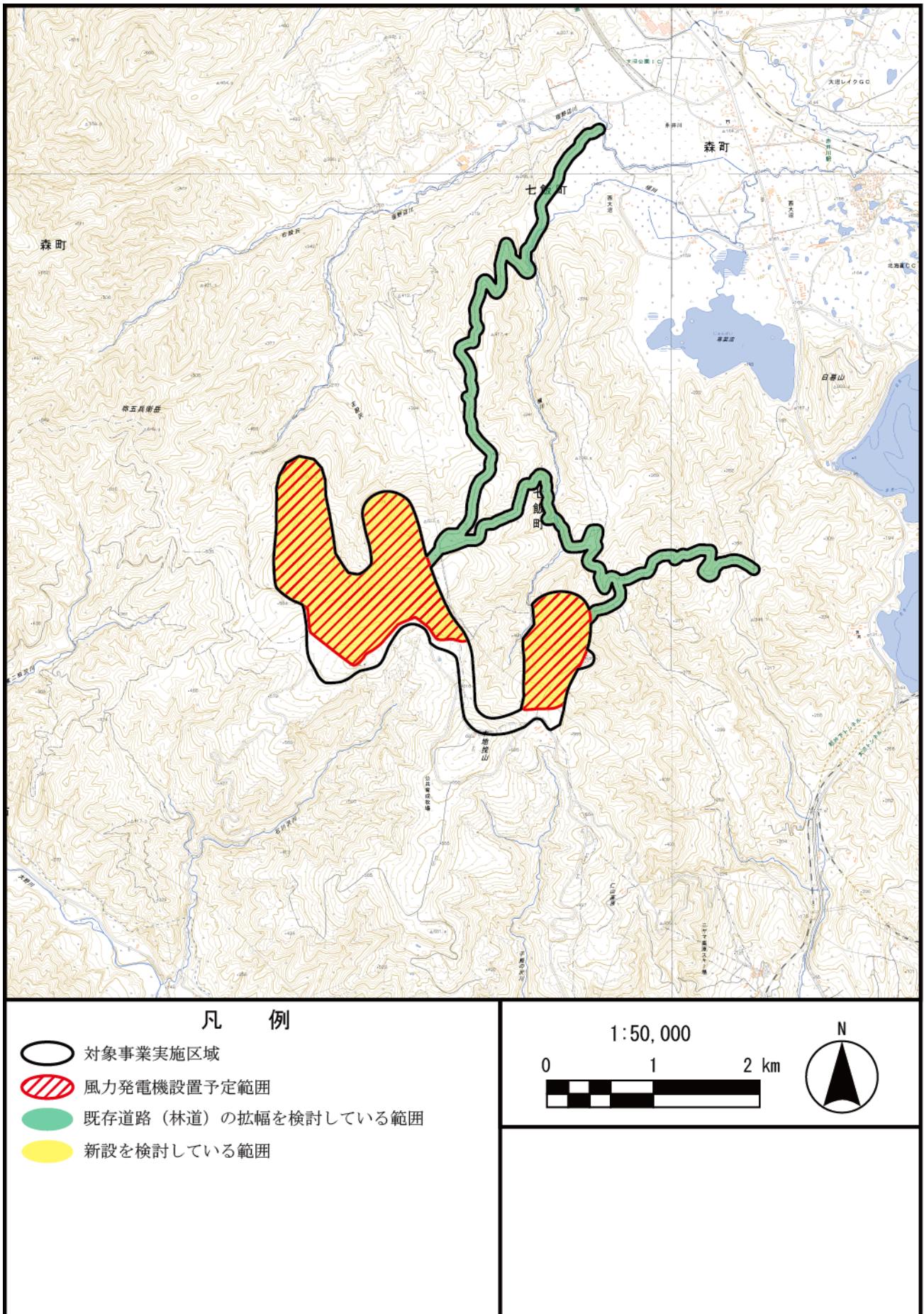
城岱牧場より対象事業実施区域を望む（撮影日：2024年5月16日）



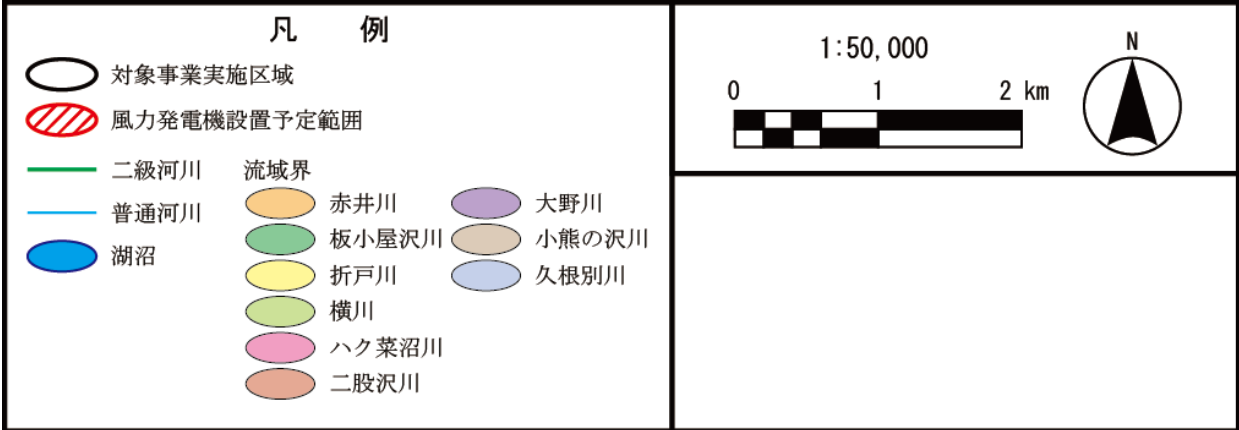
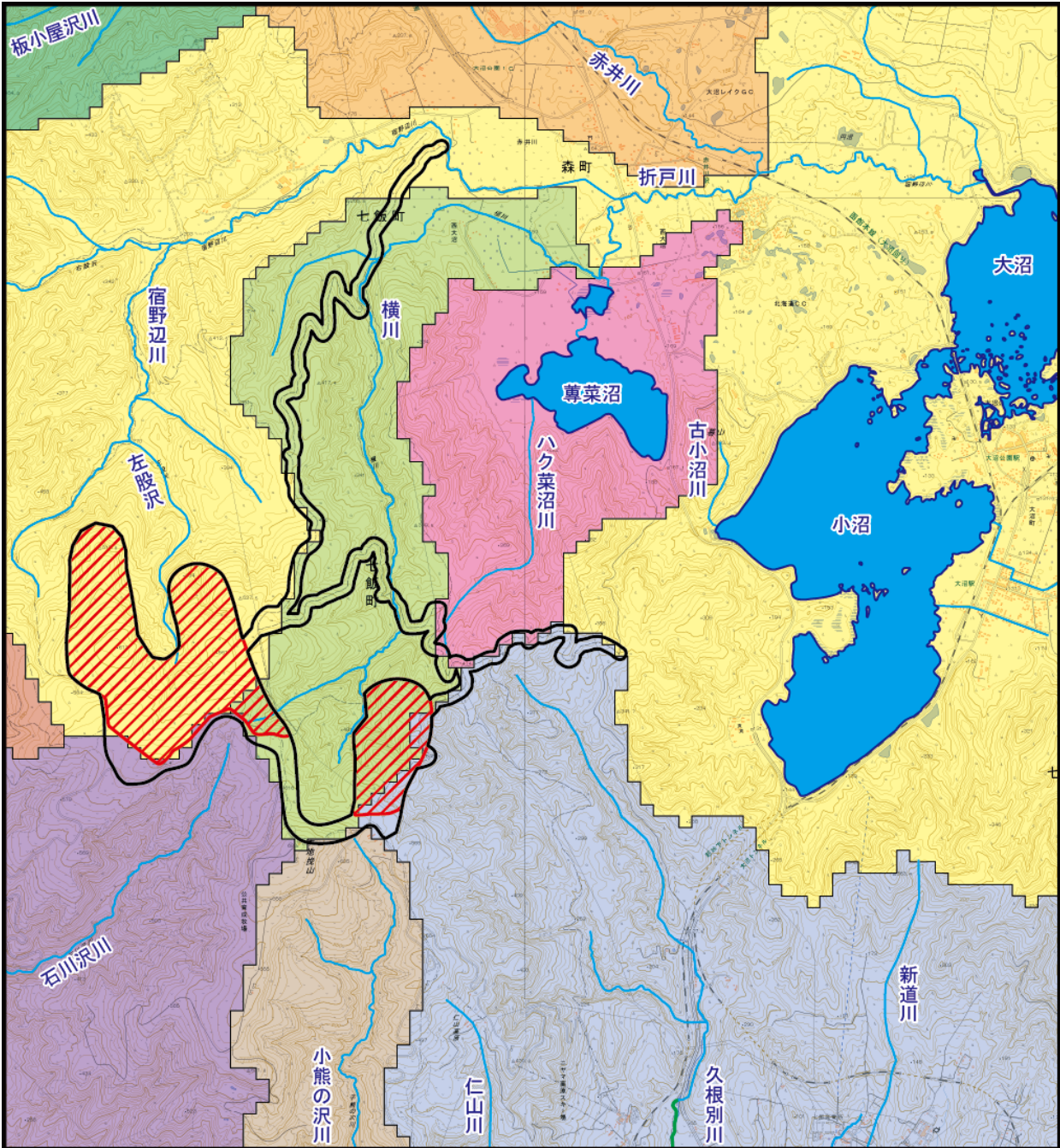
撮影位置と撮影方向



現状の風力発電機配置計画 (4,300kW 機を9基設置する場合)



既存道路拡幅範囲及び新設道路造成範囲



河川の状況

### 3.1.2 水環境の状況

#### 1. 水象の状況

##### (1) 河川

対象事業実施区域及びその周囲の主要な河川の状況は、図 3.1-8 のとおりである。対象事業実施区域及びその周囲には、大野川水系の二級河川である大野川の他、宿野辺川、左股沢、横川、石川沢川等の普通河川がある。

##### (2) 湖沼

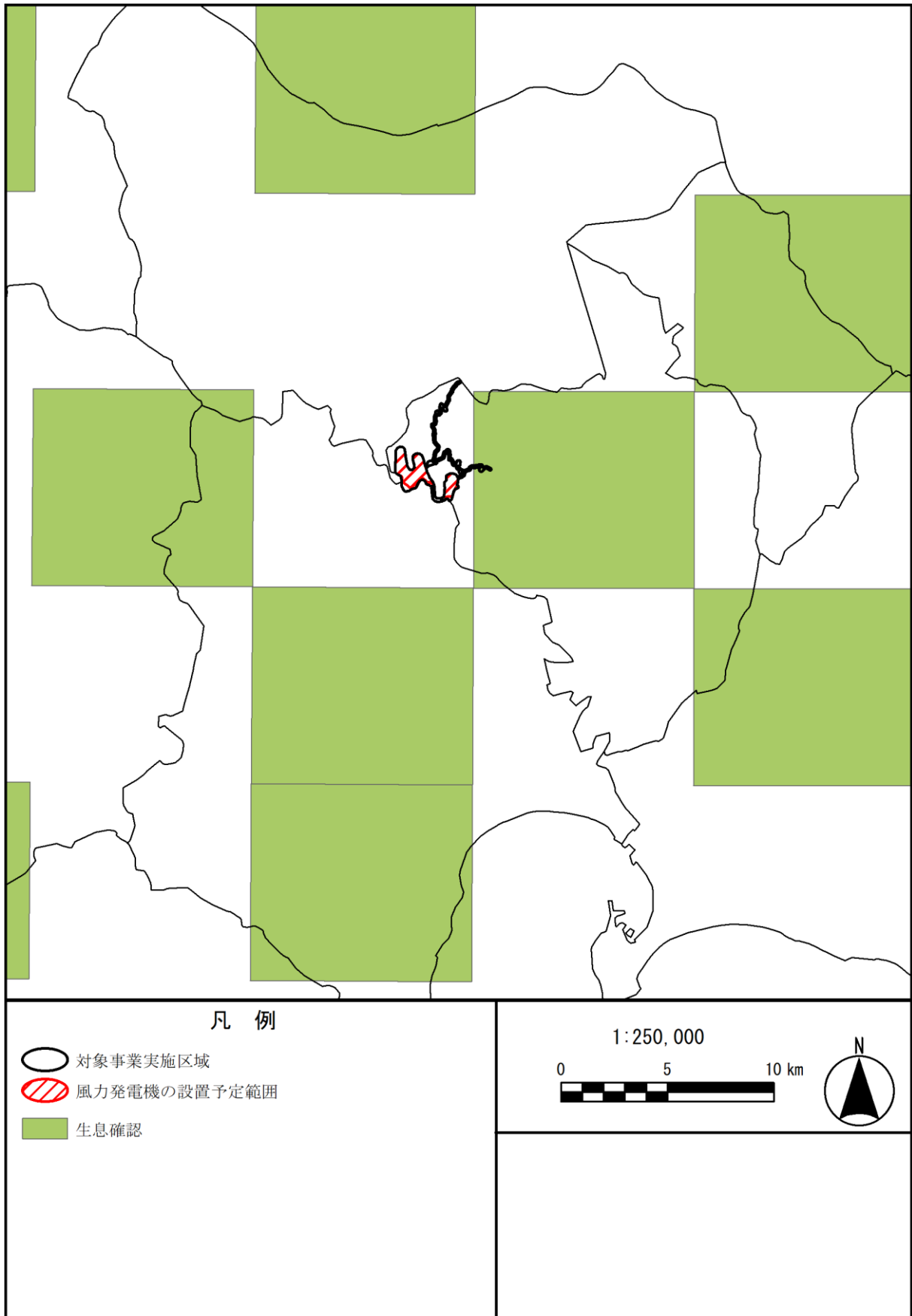
対象事業実施区域及びその周囲の湖沼の状況は図 3.1-8 のとおりであり、対象事業実施区域の周囲に蓴菜沼及び小沼がある。

##### (3) 海域

対象事業実施区域及びその周囲に海域はない。

##### (4) 湧水

「湧水保全ポータルサイト」（環境省 HP、閲覧：令和 6 年 1 月）によると、対象事業実施区域及びその周囲に代表的な湧水はない。



クマタカの生息分布