

表 主要道路の交通状況（令和3年度）

（単位：台）

路線名	番号	観測区間		交通量 (昼間12時間)	交通量 (24時間)
		起点側	終点側		
一般国道242号	①	上社名淵上湧別線	遠軽雄武線	4,883	5,713
	②	遠軽雄武線	遠軽安国線	<u>9,454</u>	<u>11,061</u>
	③	遠軽安国線	一般国道333号	4,192	4,889
	④	一般国道333号	一般国道333号	6,488	7,786
	⑤	一般国道333号	湯里生田原停車場線	2,866	3,382
一般国道333号	⑥	一般国道450号 (旭川紋別道)	丸瀬布インター線	482	549
	⑦	丸瀬布インター線	一般国道450号 (旭川紋別道)	1,636	1,903
	⑧	一般国道450号 (旭川紋別道)	一般国道242号	<u>4,059</u>	<u>4,992</u>
	⑨	一般国道242号	—	3,432	4,067
一般国道450号 (旭川紋別自動車道)	⑩	一般国道333号	丸瀬布インター線	2,786	3,452
	⑪	丸瀬布インター線	奥瀬戸瀬瀬戸瀬停車場線	2,698	3,345
	⑫	奥瀬戸瀬瀬戸瀬停車場線	一般国道333号	2,592	3,230
主要地方道137号 (遠軽雄武線)	⑬	一般国道242号	上社名淵上湧別線	370	426
	⑭	上社名淵上湧別線	丸瀬布上渚滑線	173	187
一般道道244号 (遠軽芭露線)	⑮	一般国道242号	遠軽町・湧別町境	2,891	3,217
一般道道305号 (紋別丸瀬布線)	⑯	上藻別上渚滑停車場線	遠軽雄武線	<u>320</u>	<u>368</u>
	⑰	遠軽雄武線	一般国道333号	308	354
一般道道306号 (丸瀬布上渚滑線)	⑱	一般国道333号	—	81	91
一般道道333号 (遠軽停車場線)	⑲	—	一般国道242号	1,862	2,234
一般道道336号 (上社名淵上湧別線)	⑳	遠軽雄武線	遠軽町・湧別町境	<u>156</u>	<u>186</u>
	㉑	遠軽町・湧別町境	一般国道242号	<u>323</u>	<u>371</u>
一般道道493号 (奥瀬戸瀬瀬戸瀬停車場線)	㉒	湯里生田原停車場線	—	<u>795</u>	<u>930</u>
一般道道711号 (社名淵瀬戸瀬停車場線)	㉓	遠軽雄武線	一般国道333号	<u>228</u>	<u>264</u>
一般道道1032号 (遠軽安国線)	㉔	一般国道242号	一般国道333号	2,555	3,066
一般道道1070号 (上武利丸瀬布線)	㉕	—	一般国道333号	2	2

注：1. 表中の番号は、図中の番号に対応している。

2. 昼間12時間及び24時間の観測時間帯は以下のとおりである。

昼間12時間観測：午前7時～午後7時

24時間観測：午前7時～翌日午前7時または午前0時～翌日午前0時

3. 斜体字下線は交通量を観測していない区間における推定値であり、推定方法は以下のとおりである。

昼間12時間交通量：平成27年度調査単位区間の平成27年度交通量と、平成27年度及び令和3年度とも  
に交通量を観測した区間の交通量データを用いて推定した。

24時間交通量：推定した昼間12時間交通量と昼夜率及び夜間12時間大型車混入率を用いて推定した。

4. 「—」は該当がないことを示す。

〔「令和3年度全国道路・街路交通情勢調査 一般交通量調査結果」(国土交通省、令和5年)より作成〕

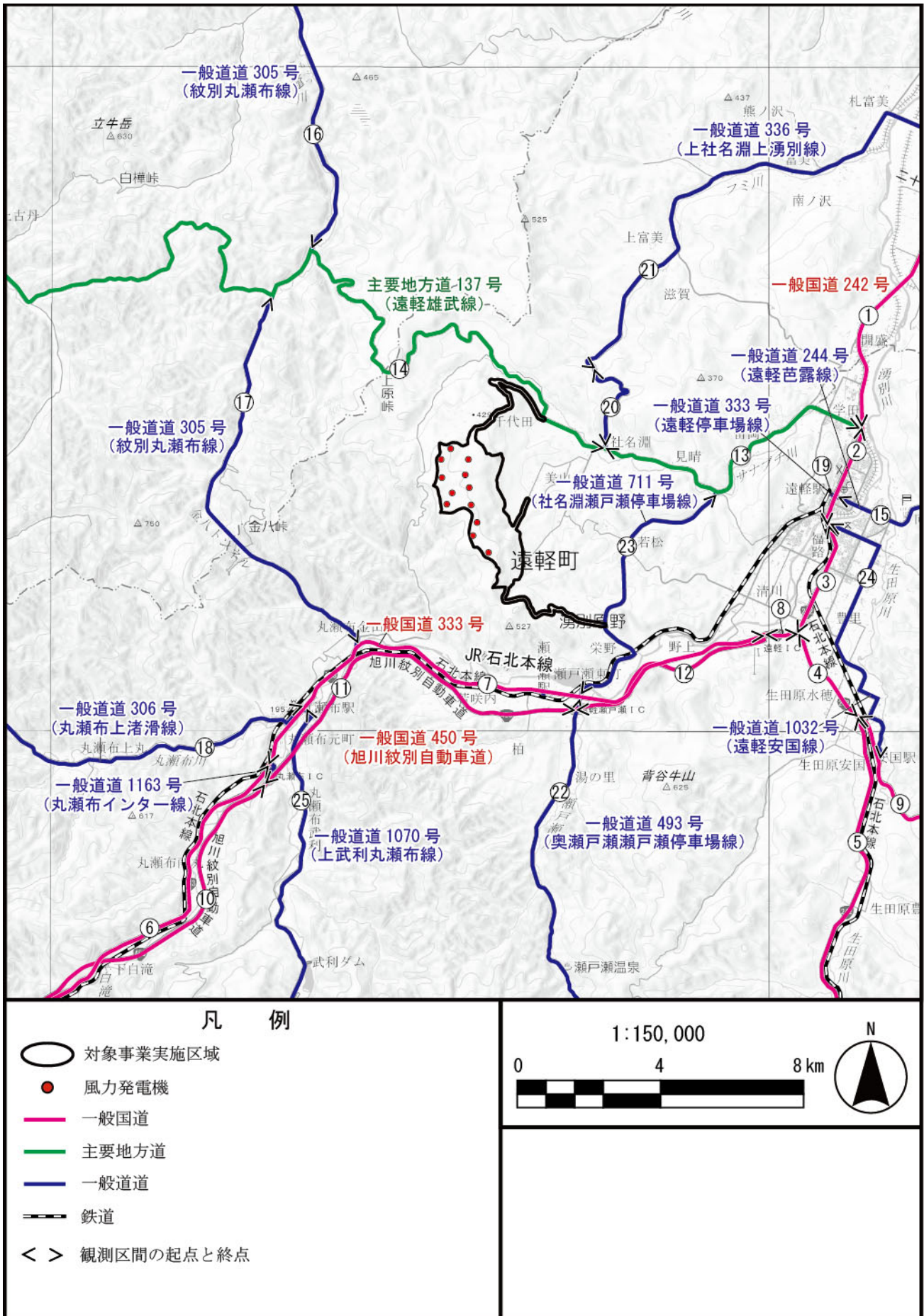


図 主要な道路と交通量観測区間



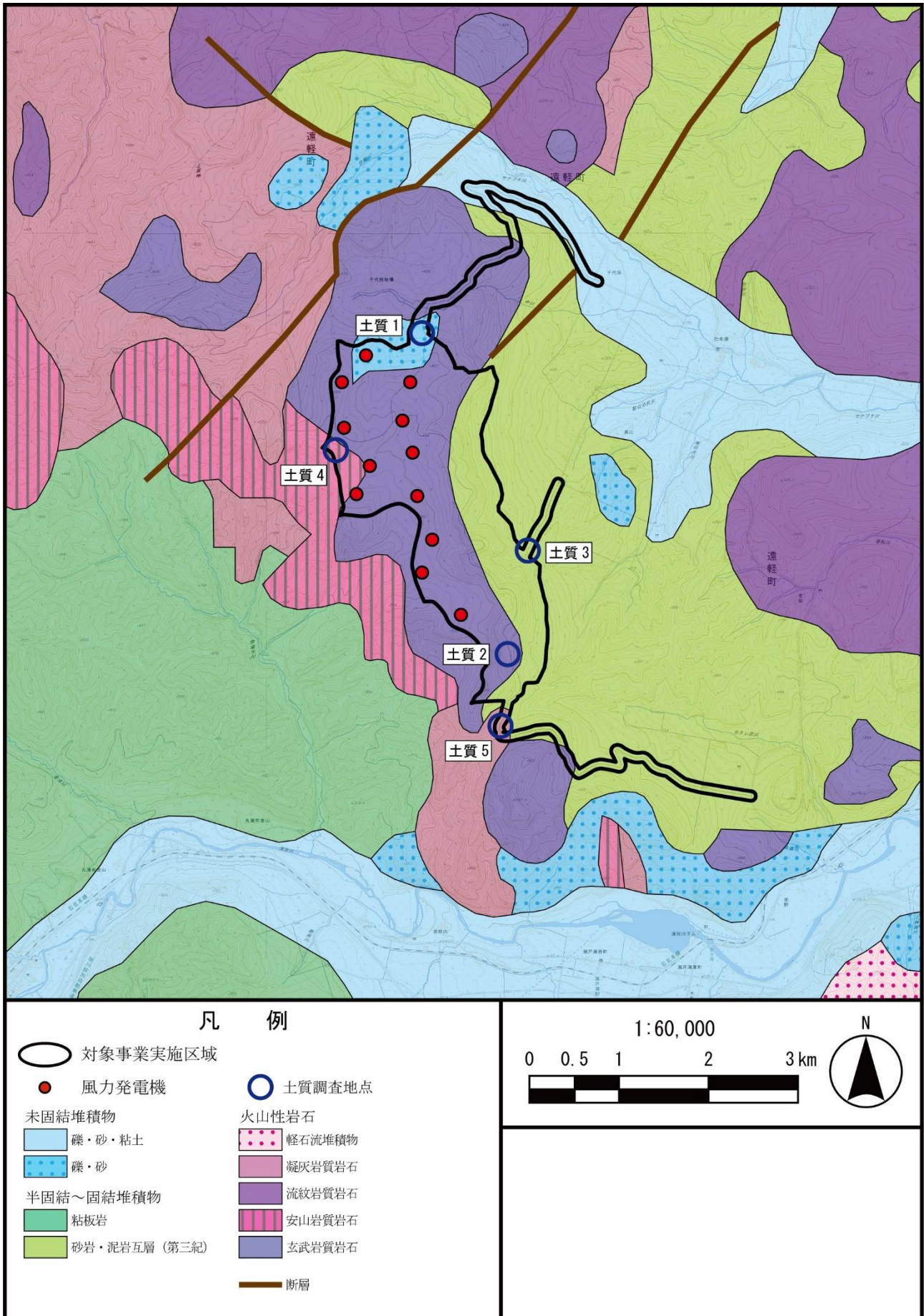


図 水環境の調査位置 (土質)