

別添資料北海道 1 次 Q3-2②_山階鳥類研究所鳥類標識調査結果（松前町白神）

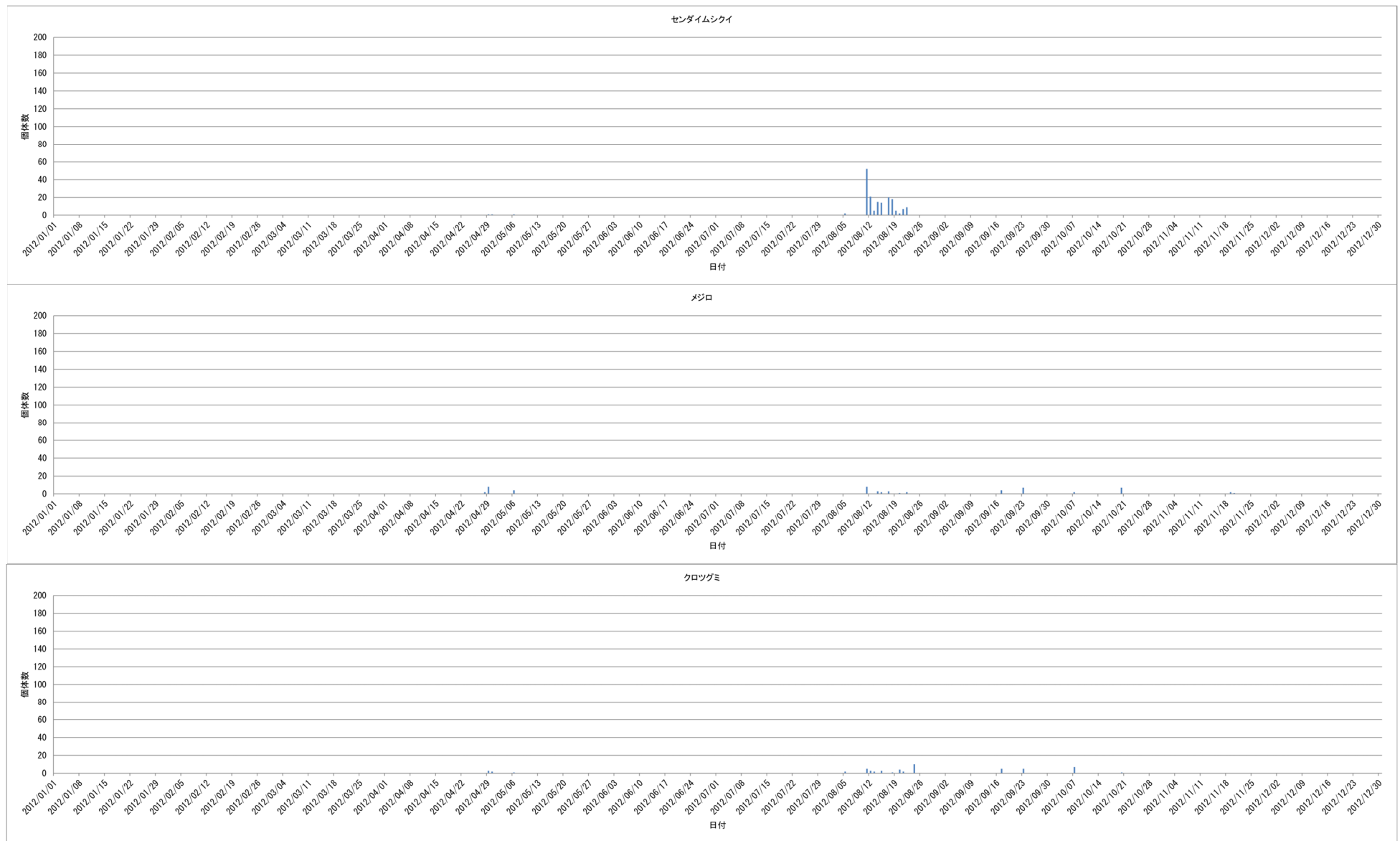


図 2 次 Q3-2(36-4) 環境省・山階鳥類研究所 鳥類標識調査（2012 年、天狗山）

別添資料北海道 1 次 Q3-2②_山階鳥類研究所鳥類標識調査結果（松前町白神）



図 2 次 Q3-2(36-5) 環境省・山階鳥類研究所 鳥類標識調査（2012 年、天狗山）

別添資料北海道 1 次 Q3-2②_山階鳥類研究所鳥類標識調査結果（松前町白神）

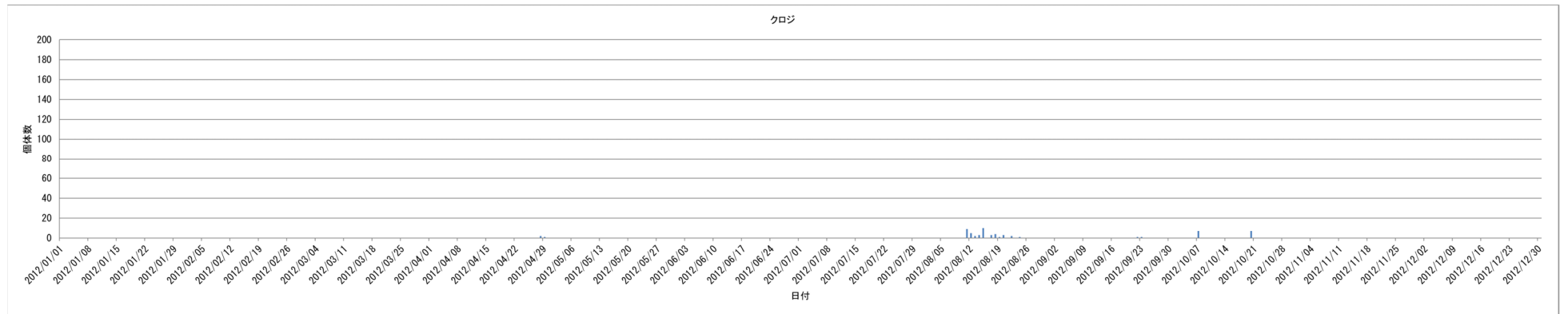


図 2 次 Q3-2(36-6) 環境省・山階鳥類研究所 鳥類標識調査（2012 年、天狗山）

※ 2012 年鳥類標識調査報告書（環境省、(公財) 山階鳥類研究所、平成 25 年度版）より作成

※ 鳥類観測ステーション：松前白神（北海道松前郡松前町天狗山）

2.2 北海道松前郡松前町白神千軒（調査年：1995～2009 年、2008 年を除く）

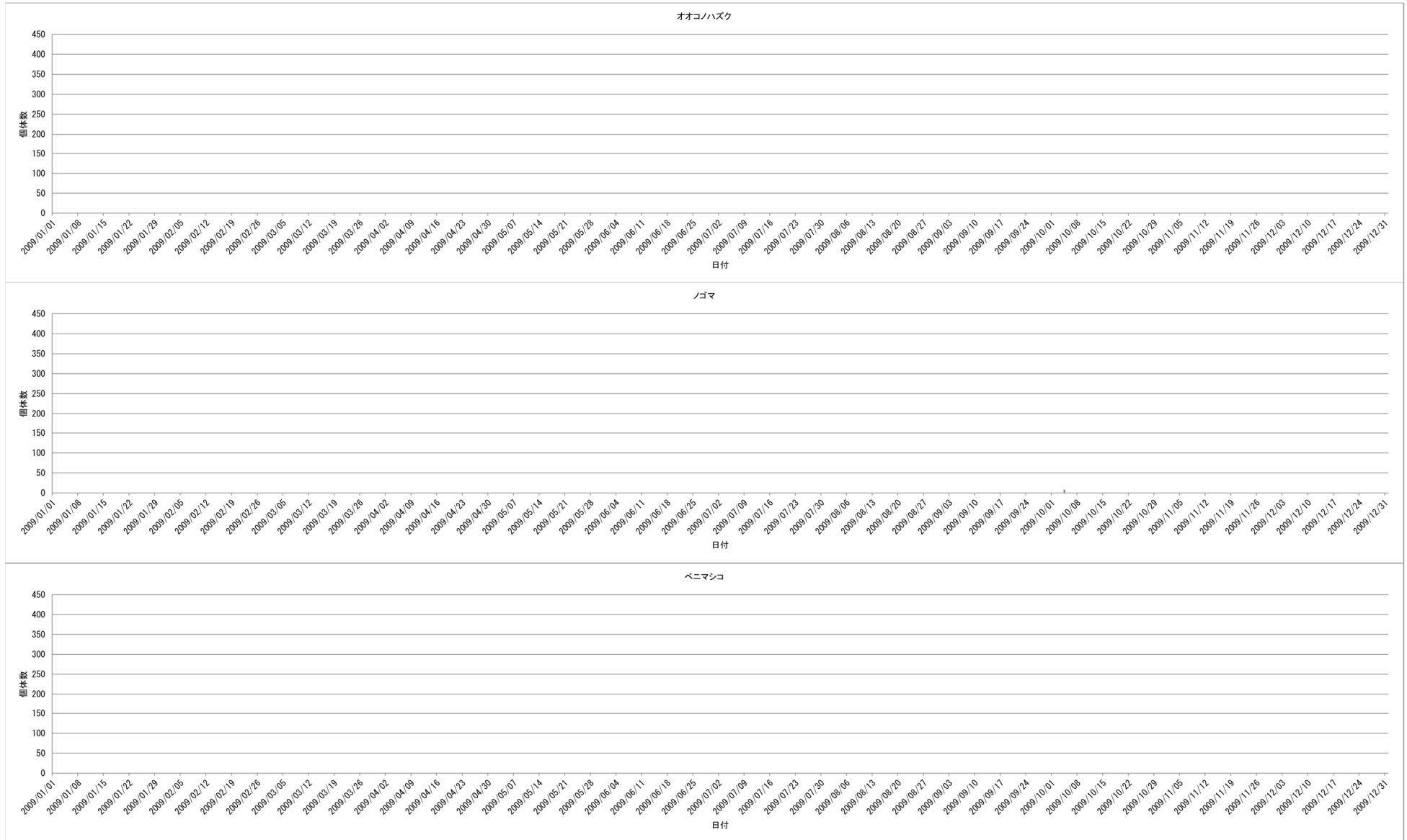


図 2 次 Q3-2(37-1) 環境省・山階鳥類研究所 鳥類標識調査（2009 年、千軒）

別添資料北海道 1 次 Q3-2②_山階鳥類研究所鳥類標識調査結果（松前町白神）

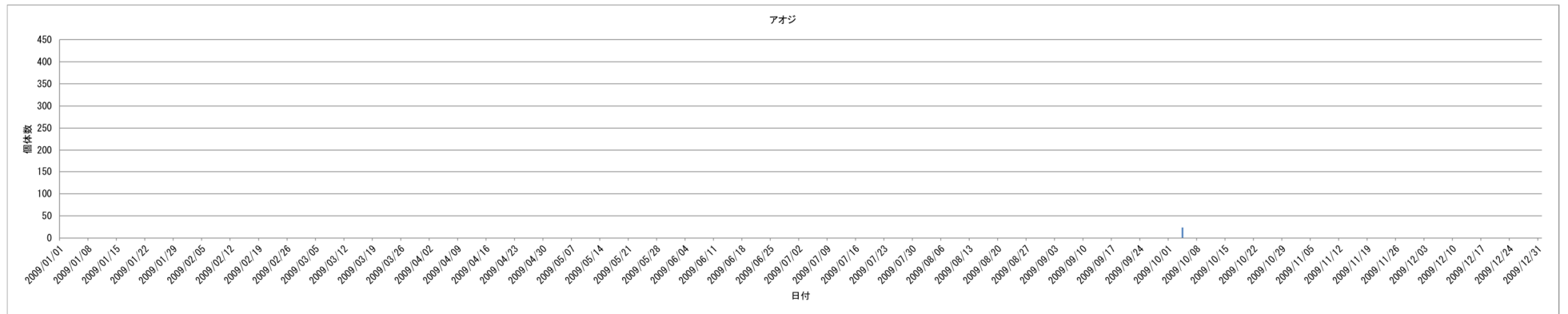


図 2 次 Q3-2 (37-2) 環境省・山階鳥類研究所 鳥類標識調査 (2009 年、千軒)

- ※ これらのデータの使用には山階鳥類研究所の許諾（許可番号：山階保全第 6-16 号）を得た
- ※ 鳥類観測ステーション：松前白神（北海道松前郡松前町千軒）

別添資料北海道 1 次 Q3-2②_山階鳥類研究所鳥類標識調査結果（松前町白神）

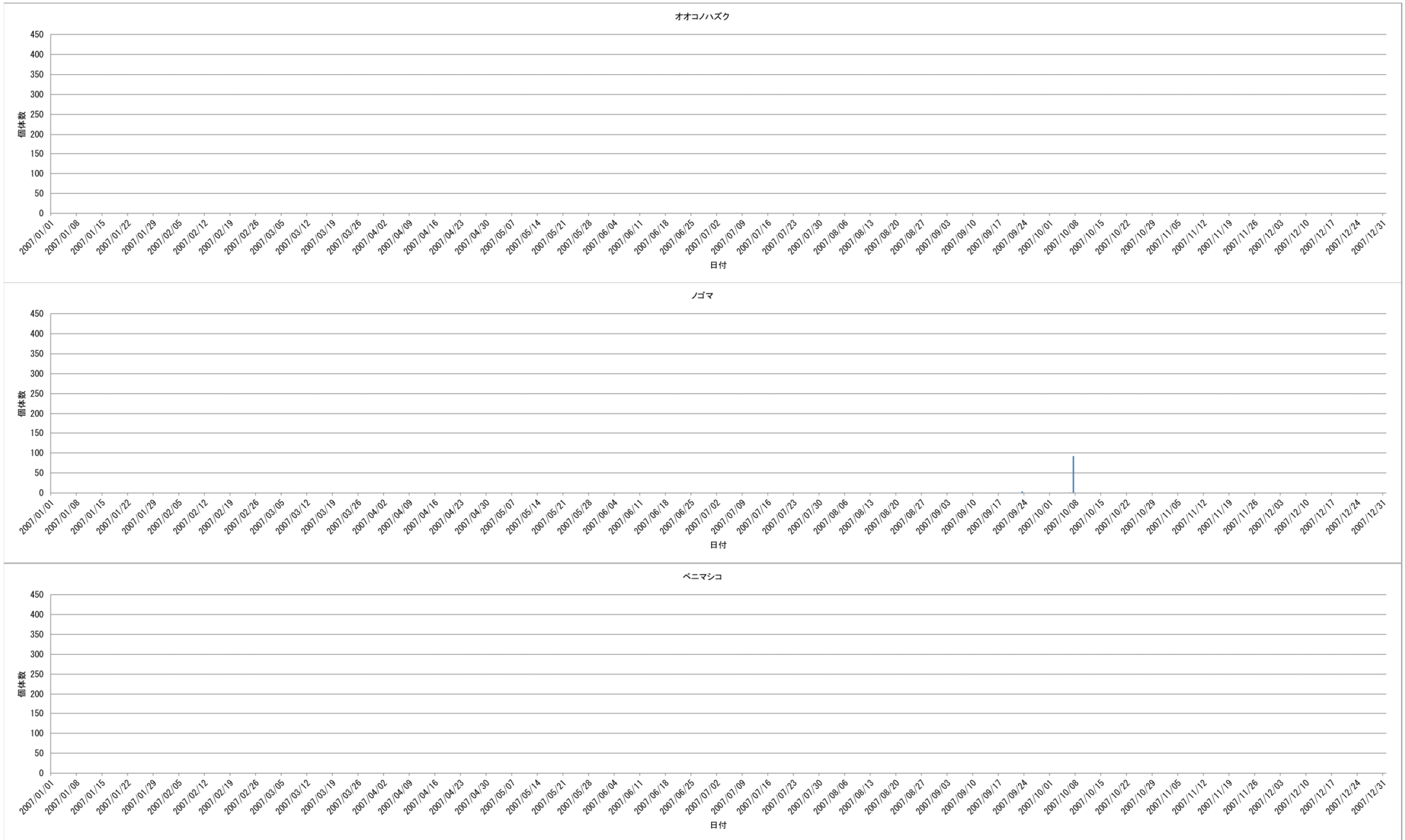


図 2 次 Q3-2(38-1) 環境省・山階鳥類研究所 鳥類標識調査（2007 年、千軒）

別添資料北海道 1 次 Q3-2②_山階鳥類研究所鳥類標識調査結果（松前町白神）

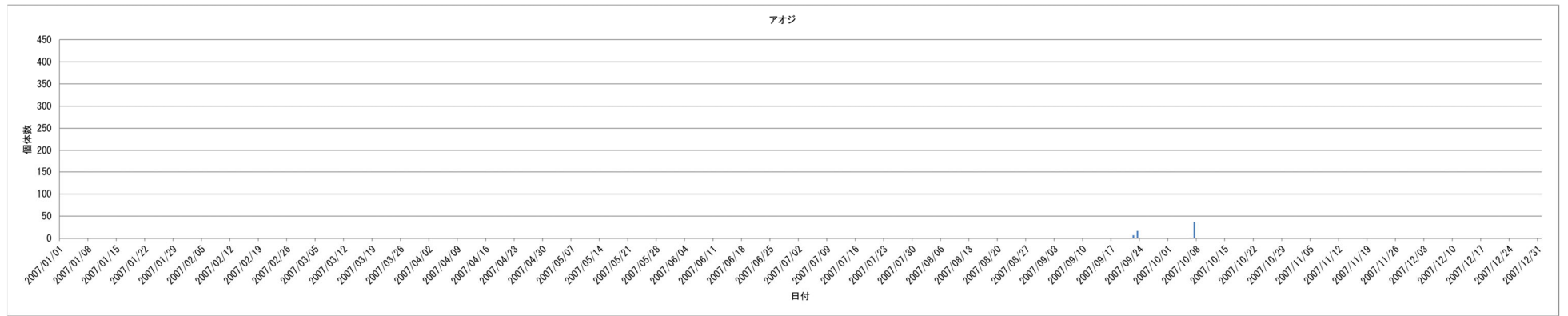


図 2 次 Q3-2 (38-2) 環境省・山階鳥類研究所 鳥類標識調査 (2007 年、千軒)

- ※ これらのデータの使用には山階鳥類研究所の許諾（許可番号：山階保全第 6-16 号）を得た
- ※ 鳥類観測ステーション：松前白神（北海道松前郡松前町千軒）

別添資料北海道 1 次 Q3-2②_山階鳥類研究所鳥類標識調査結果（松前町白神）

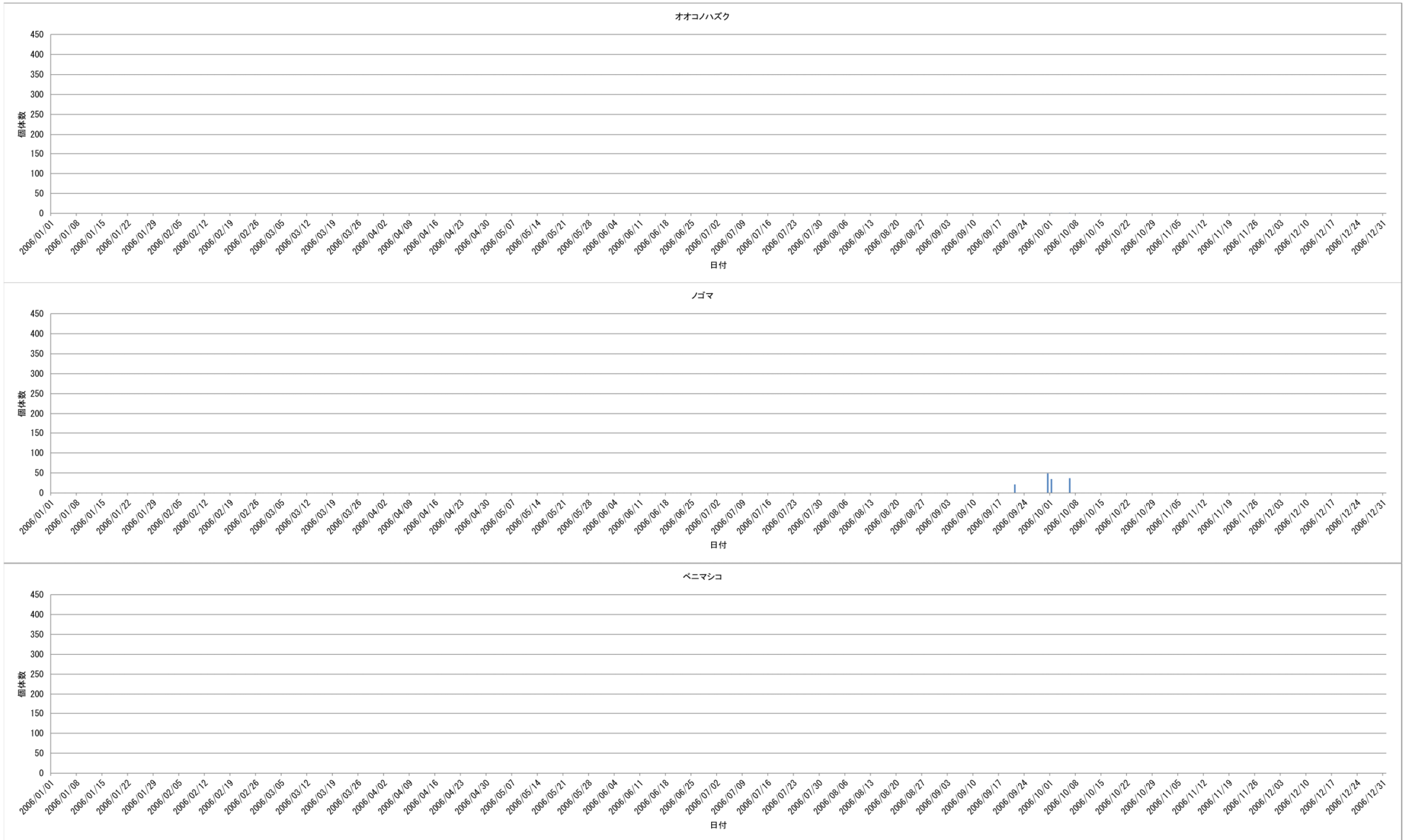


図 2 次 Q3-2(39-1) 環境省・山階鳥類研究所 鳥類標識調査（2006 年、千軒）

別添資料北海道 1 次 Q3-2②_山階鳥類研究所鳥類標識調査結果（松前町白神）

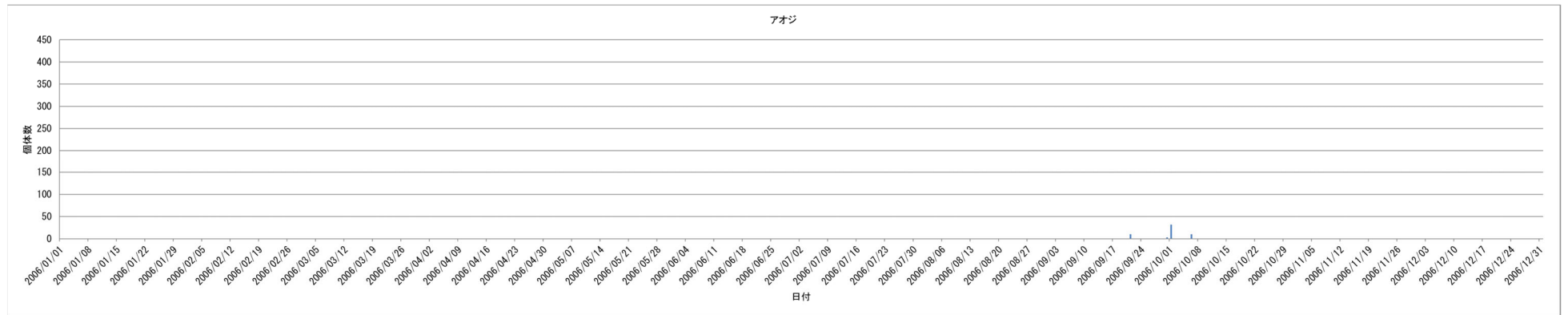


図 2 次 Q3-2 (39-2) 環境省・山階鳥類研究所 鳥類標識調査 (2006 年、千軒)

- ※ これらのデータの使用には山階鳥類研究所の許諾（許可番号：山階保全第 6-16 号）を得た
- ※ 鳥類観測ステーション：松前白神（北海道松前郡松前町千軒）

別添資料北海道 1 次 Q3-2②_山階鳥類研究所鳥類標識調査結果（松前町白神）

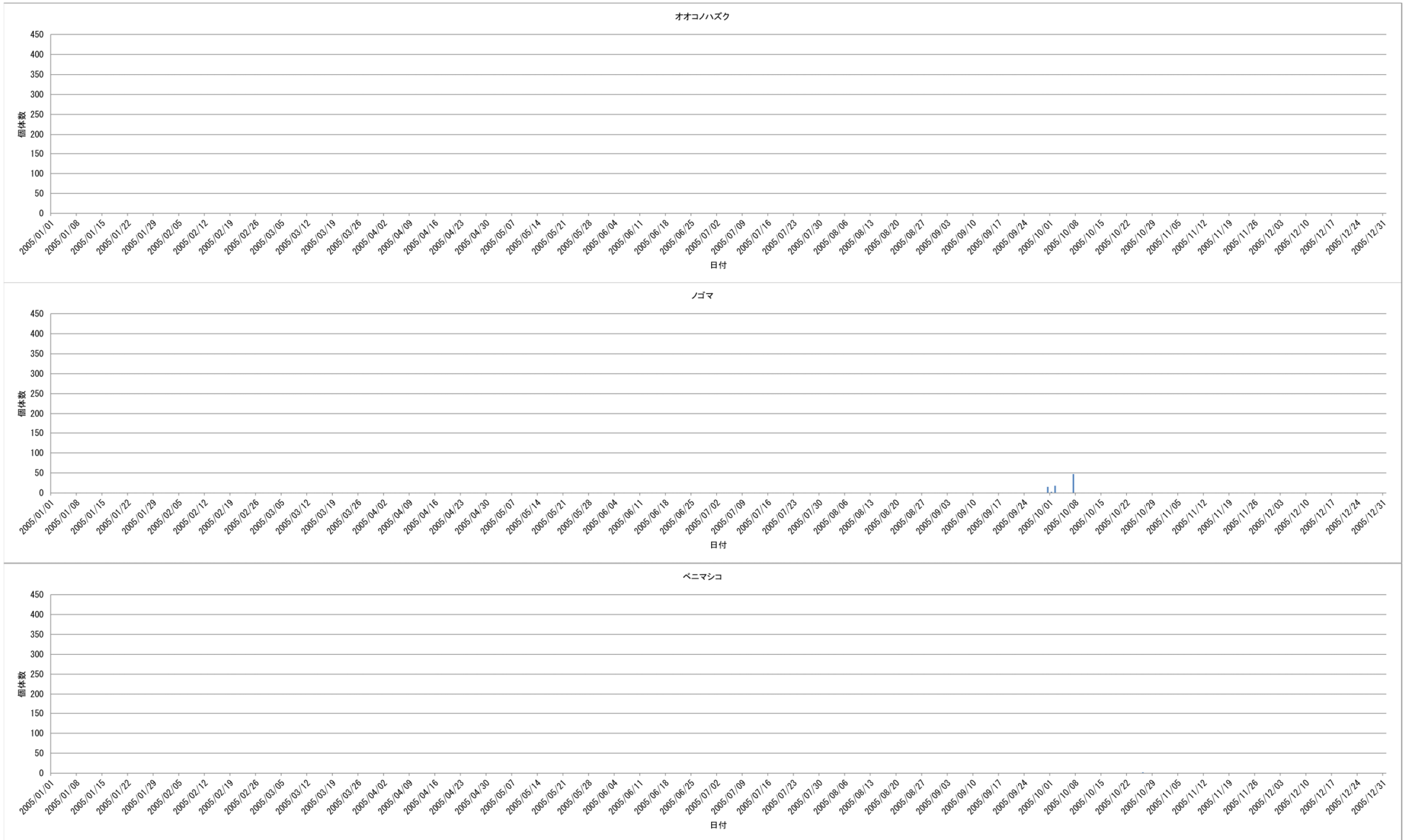


図 2 次 Q3-2 (40-1) 環境省・山階鳥類研究所 鳥類標識調査 (2005 年、千軒)

別添資料北海道 1 次 Q3-2②_山階鳥類研究所鳥類標識調査結果（松前町白神）

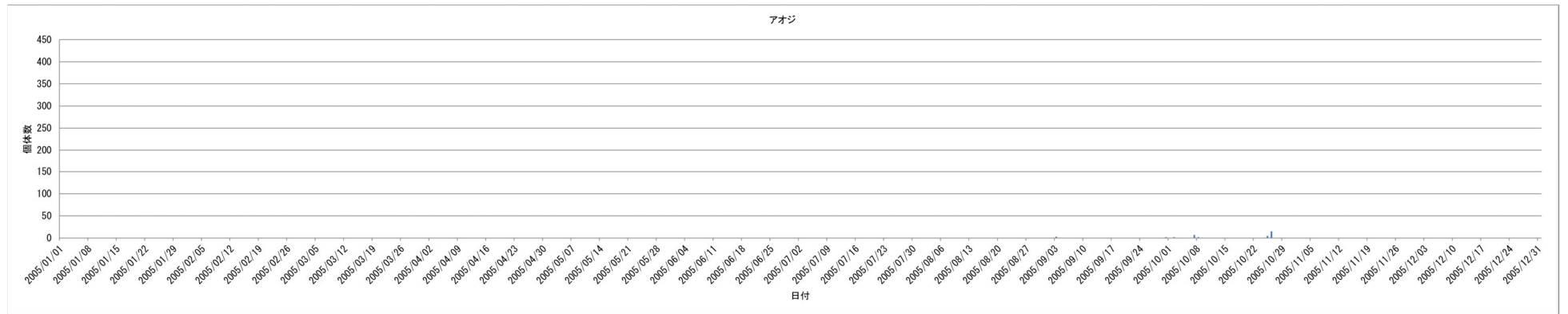


図 2 次 Q3-2 (40-2) 環境省・山階鳥類研究所 鳥類標識調査 (2005 年、千軒)

- ※ これらのデータの使用には山階鳥類研究所の許諾（許可番号：山階保全第 6-16 号）を得た
- ※ 鳥類観測ステーション：松前白神（北海道松前郡松前町千軒）