

別添資料北海道 1 次 Q3-2②_山階鳥類研究所鳥類標識調査結果（松前町白神）

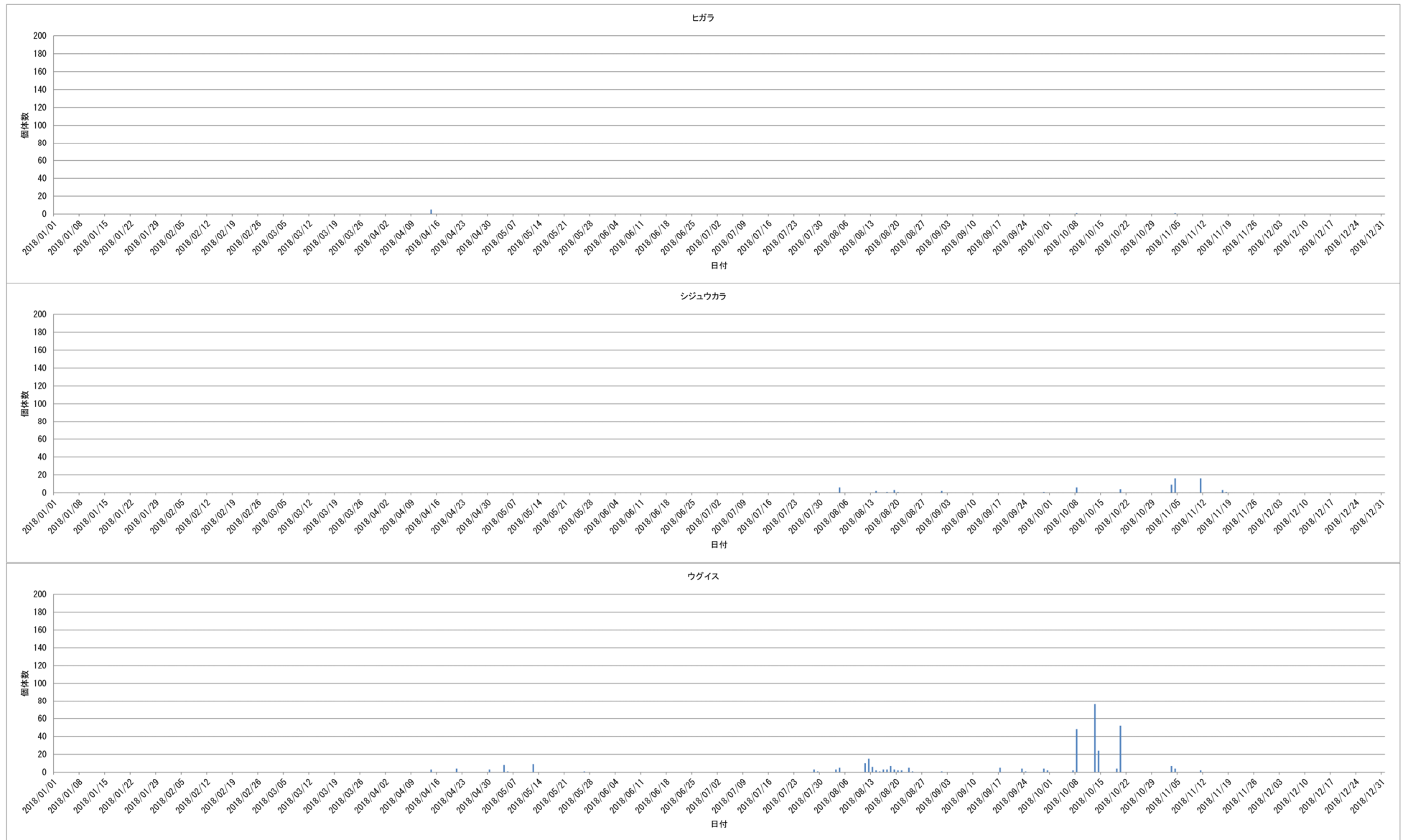


図 2 次 Q3-2(30-2) 環境省・山階鳥類研究所 鳥類標識調査（2018 年、天狗山）

別添資料北海道 1 次 Q3-2②_山階鳥類研究所鳥類標識調査結果（松前町白神）

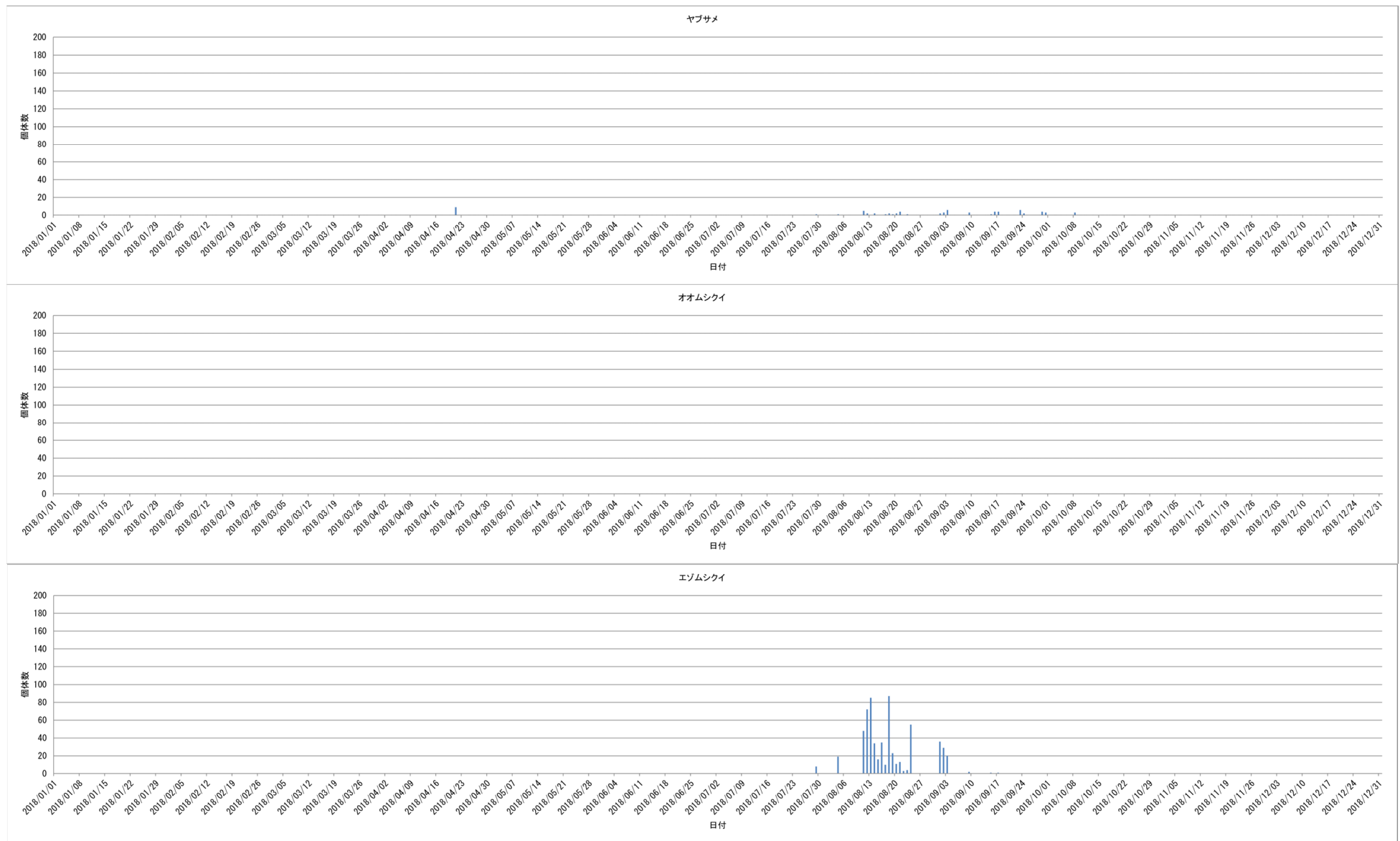


図 2 次 Q3-2 (30-3) 環境省・山階鳥類研究所 鳥類標識調査 (2018 年、天狗山)

別添資料北海道 1 次 Q3-2②_山階鳥類研究所鳥類標識調査結果（松前町白神）

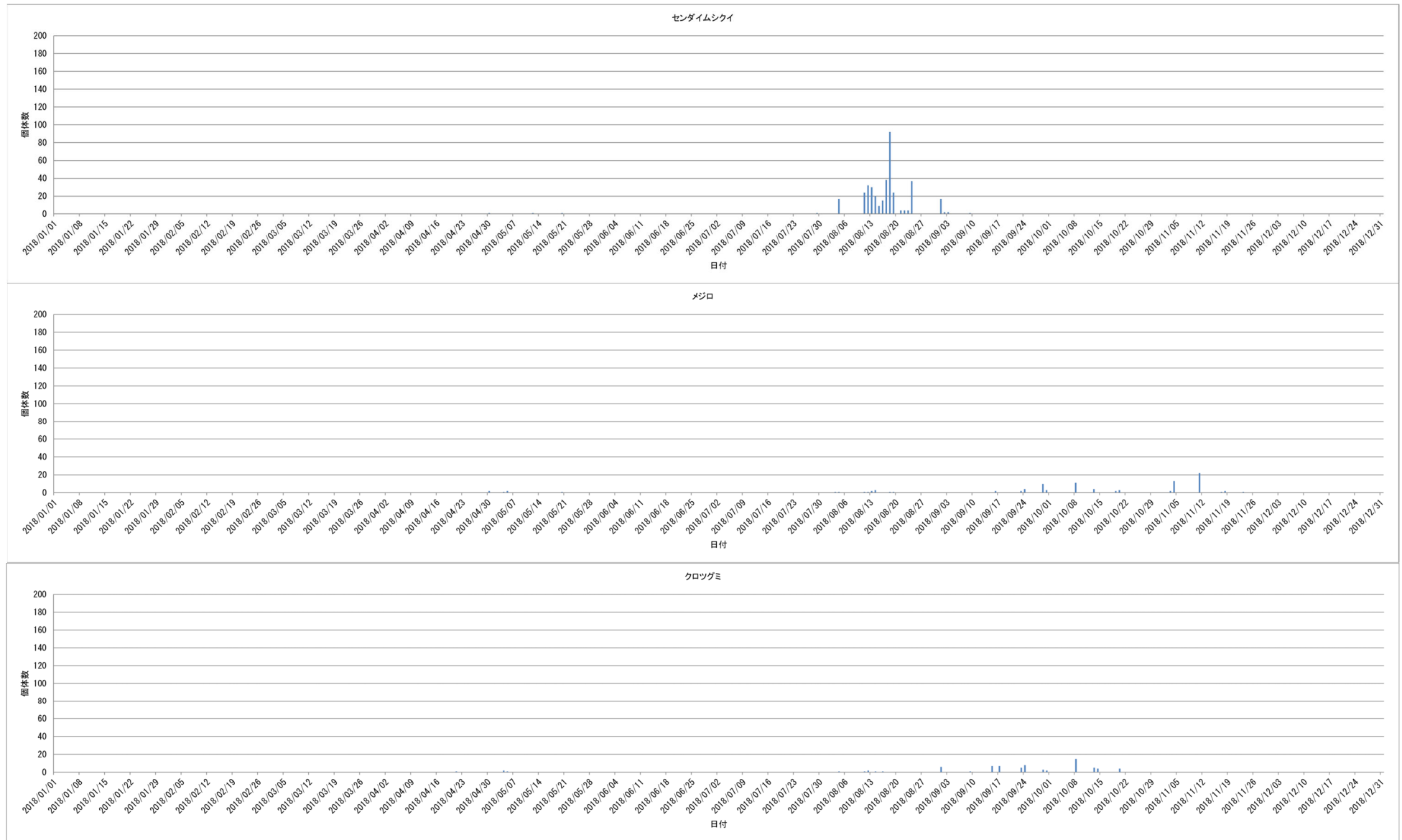


図 2 次 Q3-2(30-4) 環境省・山階鳥類研究所 鳥類標識調査（2018 年、天狗山）

別添資料北海道 1 次 Q3-2②_山階鳥類研究所鳥類標識調査結果（松前町白神）

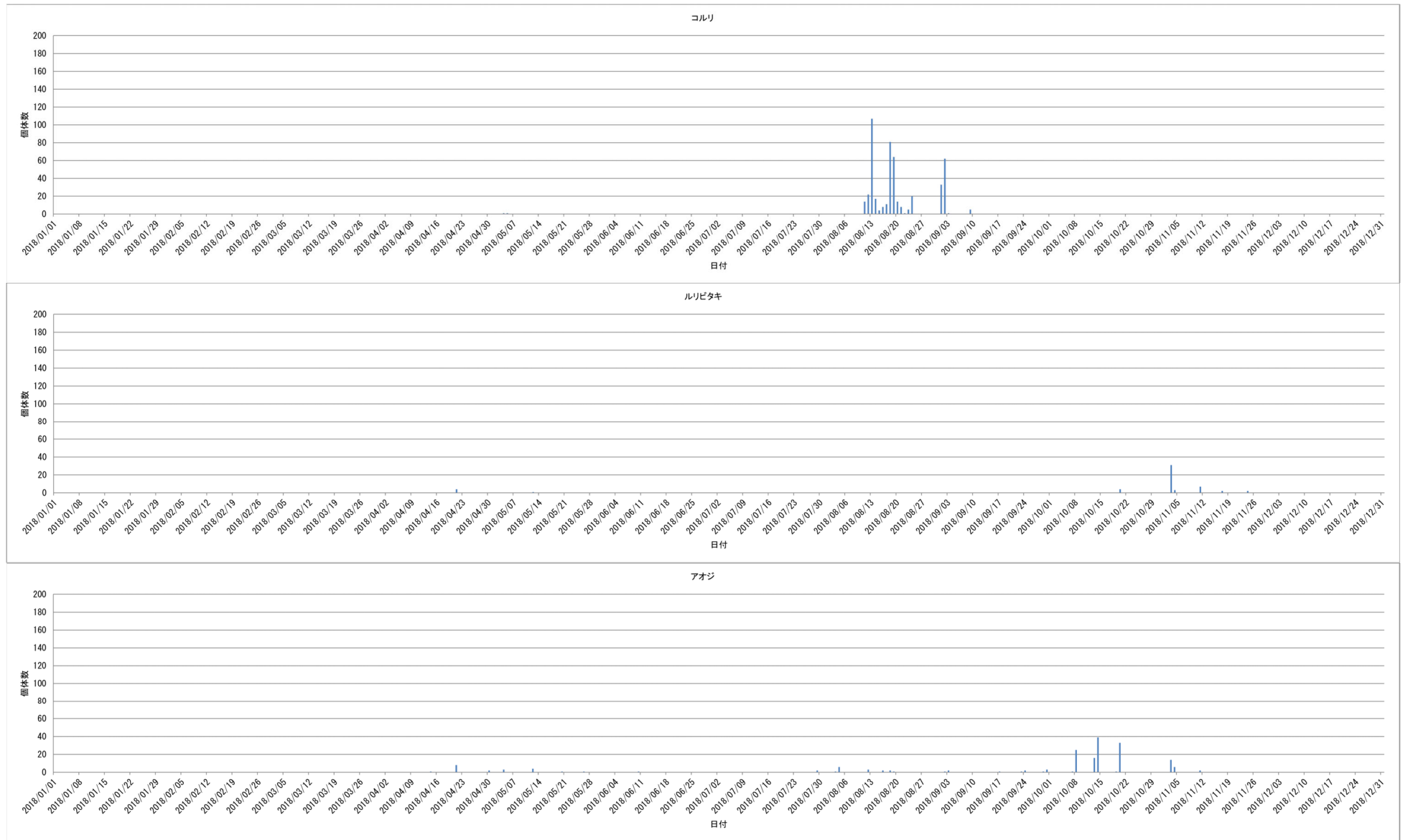


図 2 次 Q3-2(30-5) 環境省・山階鳥類研究所 鳥類標識調査（2018 年、天狗山）

別添資料北海道 1 次 Q3-2②_山階鳥類研究所鳥類標識調査結果（松前町白神）

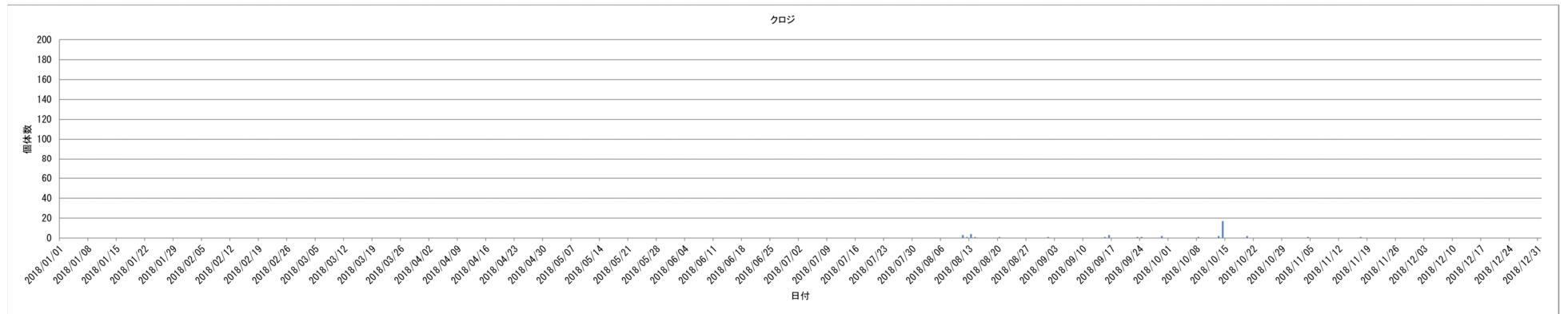


図 2 次 Q3-2(30-6) 環境省・山階鳥類研究所 鳥類標識調査（2018 年、天狗山）

※ 2018 年鳥類標識調査報告書（環境省、(公財) 山階鳥類研究所、平成 31 年度版）より作成

※ 鳥類観測ステーション：松前白神（北海道松前郡松前町天狗山）

別添資料北海道 1 次 Q3-2②_山階鳥類研究所鳥類標識調査結果（松前町白神）

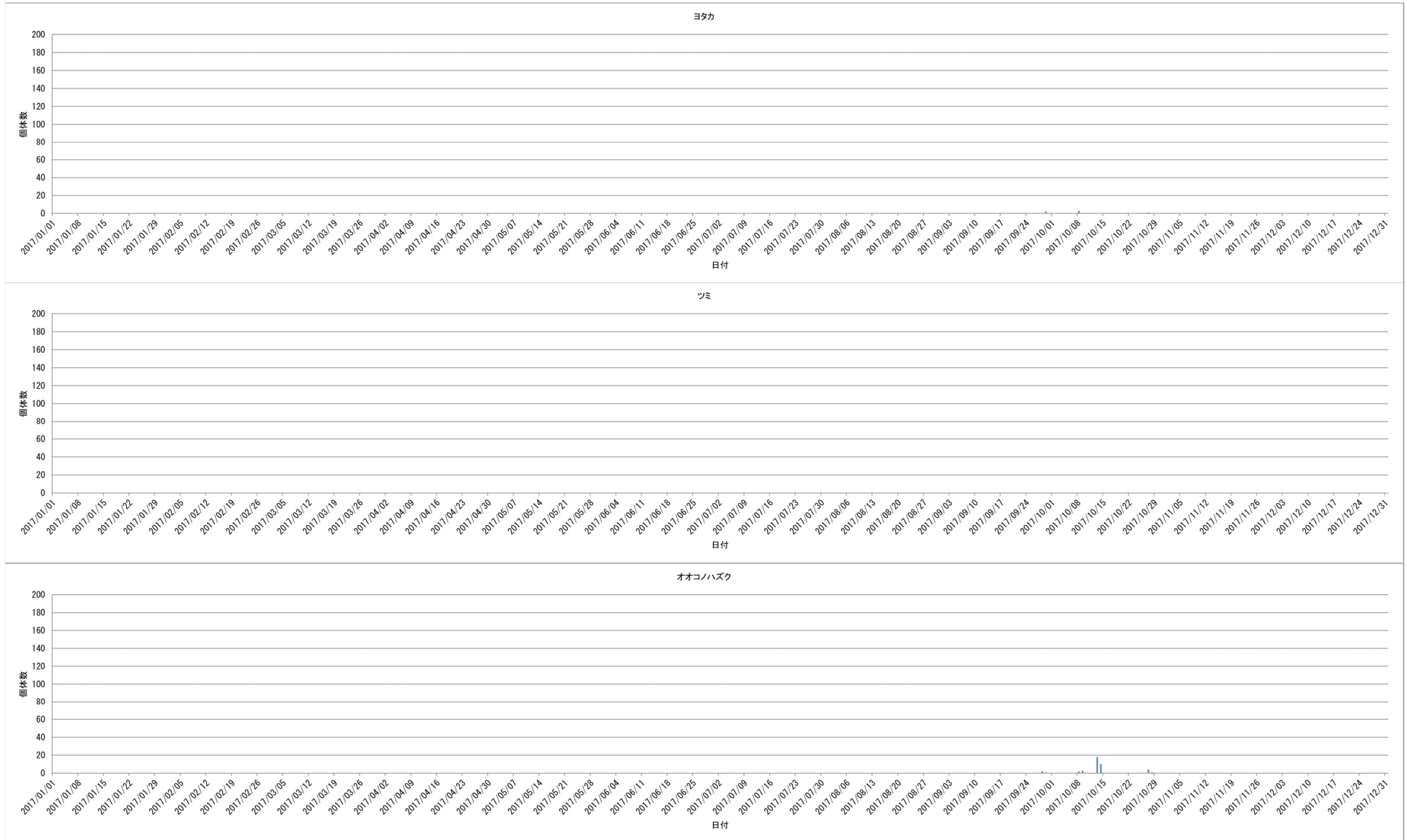


図 2 次 Q3-2(31-1) 環境省・山階鳥類研究所 鳥類標識調査（2017 年、天狗山）

別添資料北海道 1 次 Q3-2②_山階鳥類研究所鳥類標識調査結果（松前町白神）

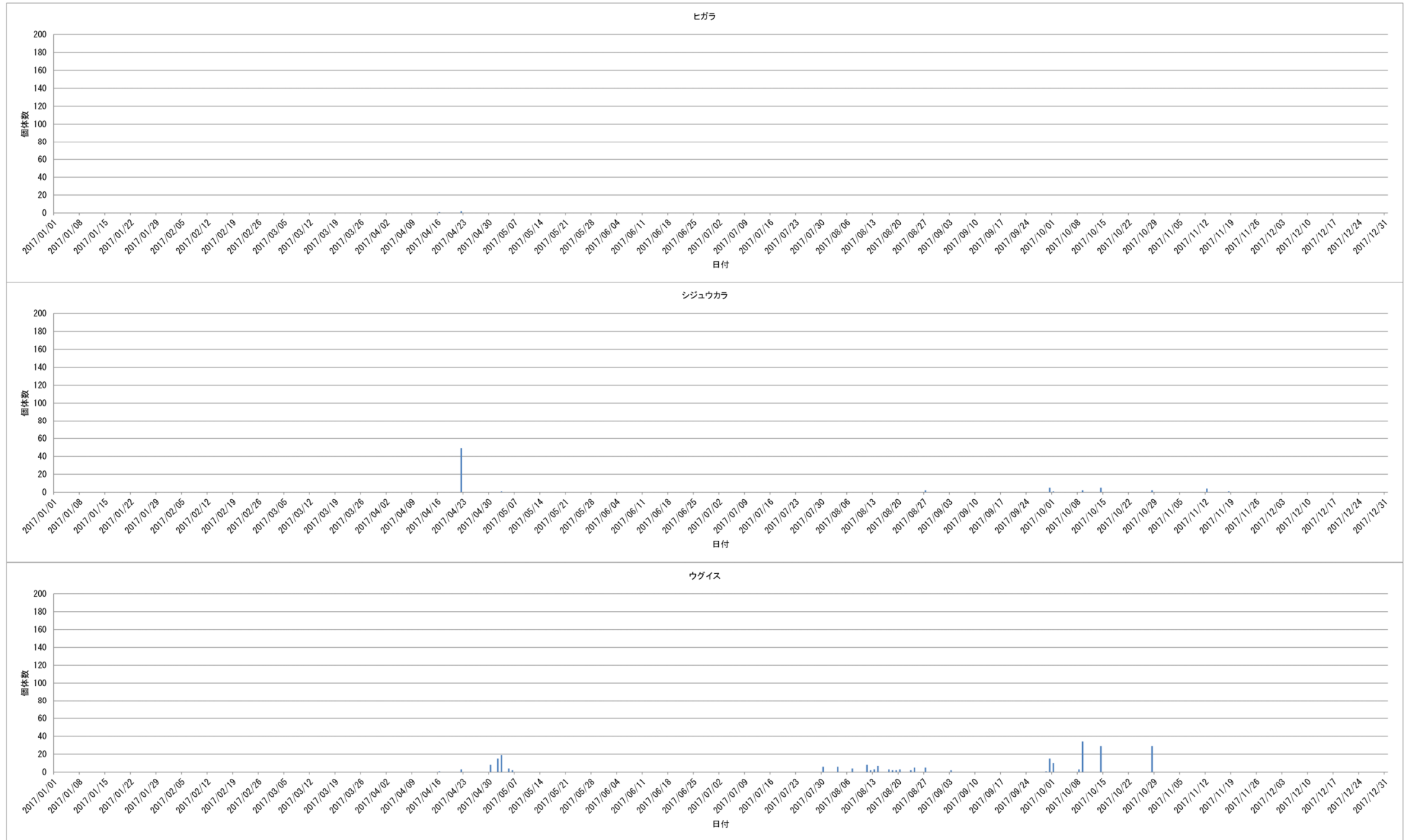


図 2 次 Q3-2(31-2) 環境省・山階鳥類研究所 鳥類標識調査（2017 年、天狗山）

別添資料北海道 1 次 Q3-2②_山階鳥類研究所鳥類標識調査結果（松前町白神）

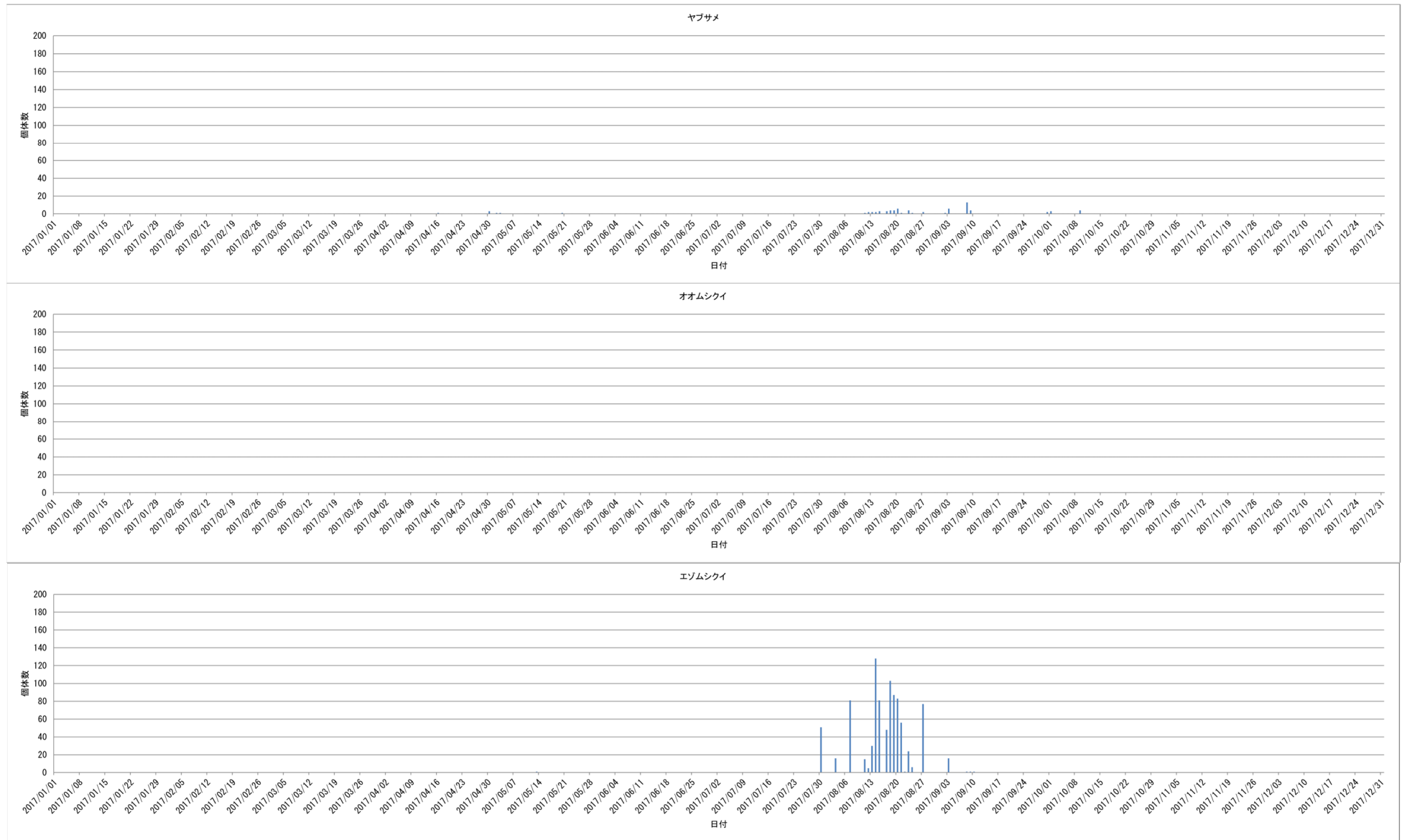


図 2 次 Q3-2(31-3) 環境省・山階鳥類研究所 鳥類標識調査（2017 年、天狗山）