

別添資料北海道 1 次 Q3-2②\_山階鳥類研究所鳥類標識調査結果（松前町白神）

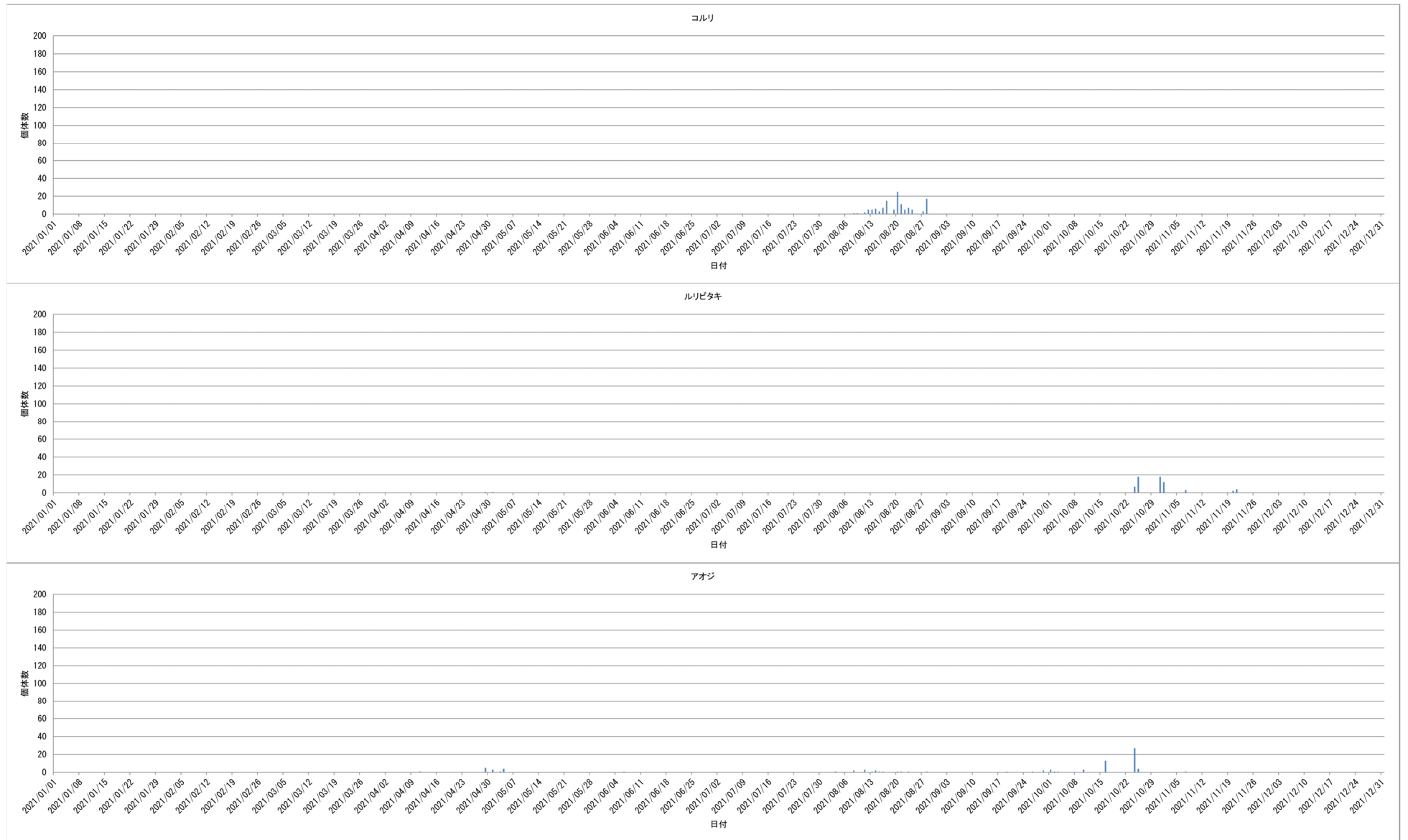


図 2 次 Q3-2(27-5) 環境省・山階鳥類研究所 鳥類標識調査（2021 年、天狗山）

別添資料北海道 1 次 Q3-2②\_山階鳥類研究所鳥類標識調査結果（松前町白神）

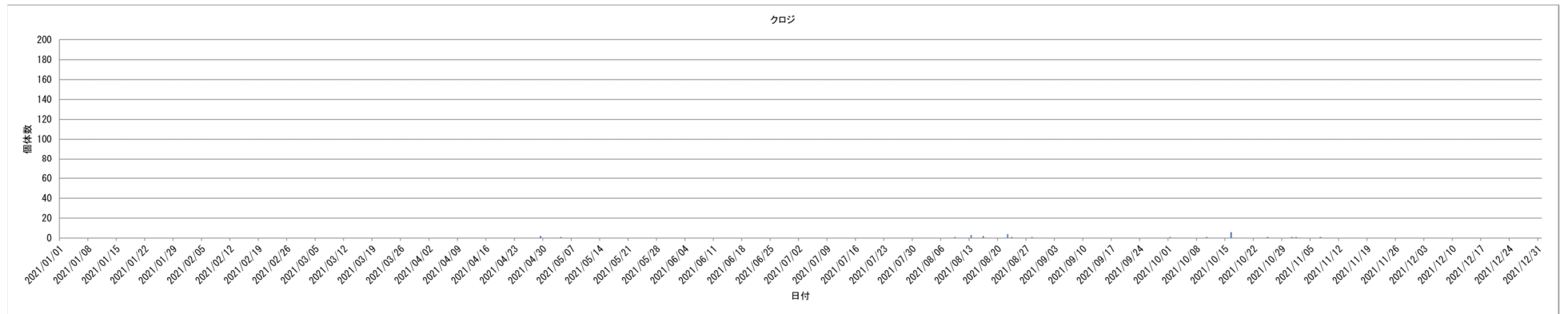


図 2 次 Q3-2(27-6) 環境省・山階鳥類研究所 鳥類標識調査（2021 年、天狗山）

※ 2021 年鳥類標識調査報告書（環境省、(公財) 山階鳥類研究所、令和 4 年度版）より作成

※ 鳥類観測ステーション：松前白神（北海道松前郡松前町天狗山）

別添資料北海道 1 次 Q3-2②\_山階鳥類研究所鳥類標識調査結果（松前町白神）



図 2 次 Q3-2(28-1) 環境省・山階鳥類研究所 鳥類標識調査（2020 年、天狗山）

別添資料北海道 1 次 Q3-2②\_山階鳥類研究所鳥類標識調査結果（松前町白神）



図 2 次 Q3-2(28-2) 環境省・山階鳥類研究所 鳥類標識調査（2020 年、天狗山）

別添資料北海道 1 次 Q3-2②\_山階鳥類研究所鳥類標識調査結果（松前町白神）



図 2 次 Q3-2(28-3) 環境省・山階鳥類研究所 鳥類標識調査（2020 年、天狗山）

別添資料北海道 1 次 Q3-2②\_山階鳥類研究所鳥類標識調査結果（松前町白神）

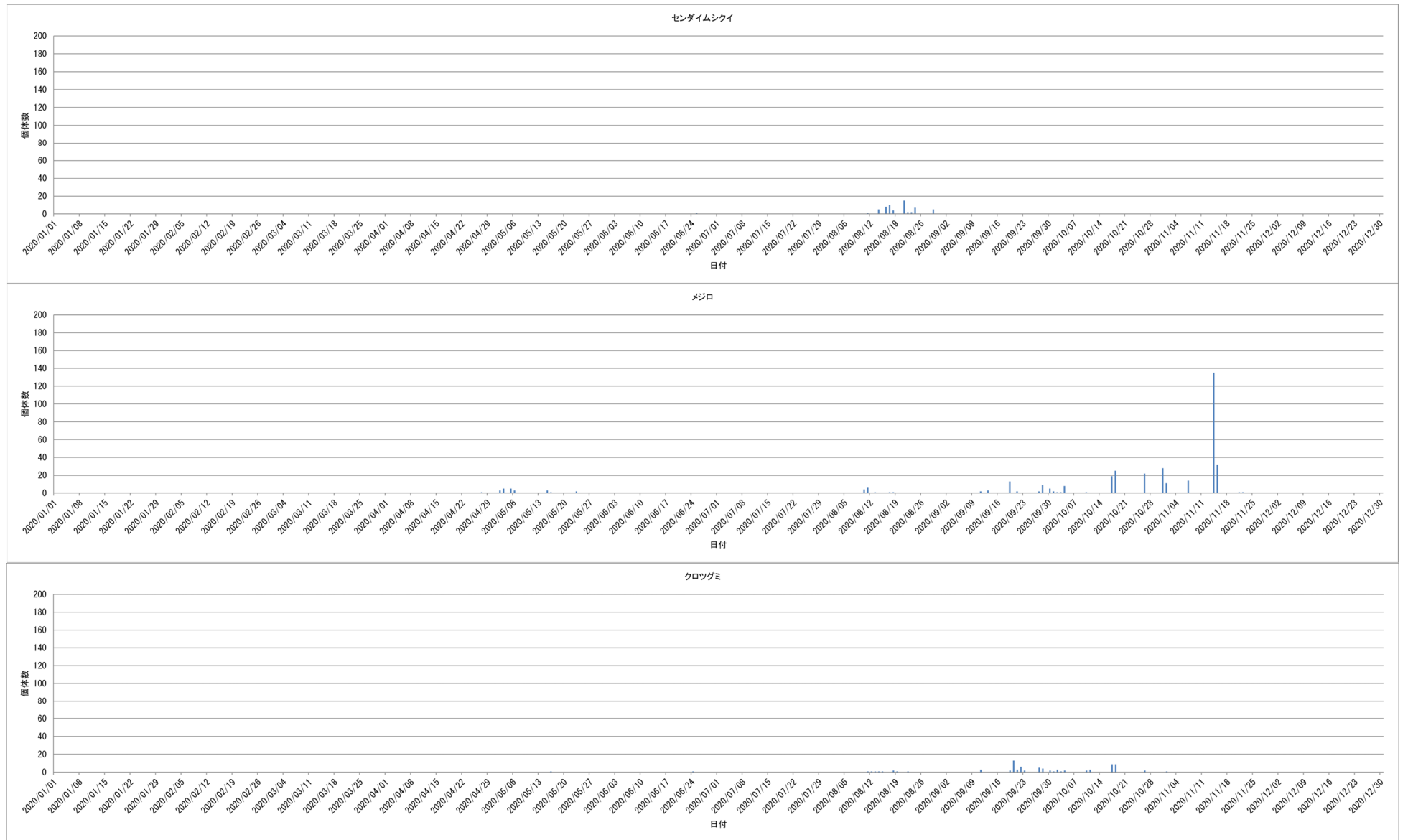


図 2 次 Q3-2(28-4) 環境省・山階鳥類研究所 鳥類標識調査（2020 年、天狗山）

別添資料北海道 1 次 Q3-2②\_山階鳥類研究所鳥類標識調査結果（松前町白神）



図 2 次 Q3-2(28-5) 環境省・山階鳥類研究所 鳥類標識調査（2020 年、天狗山）

別添資料北海道 1 次 Q3-2②\_山階鳥類研究所鳥類標識調査結果（松前町白神）

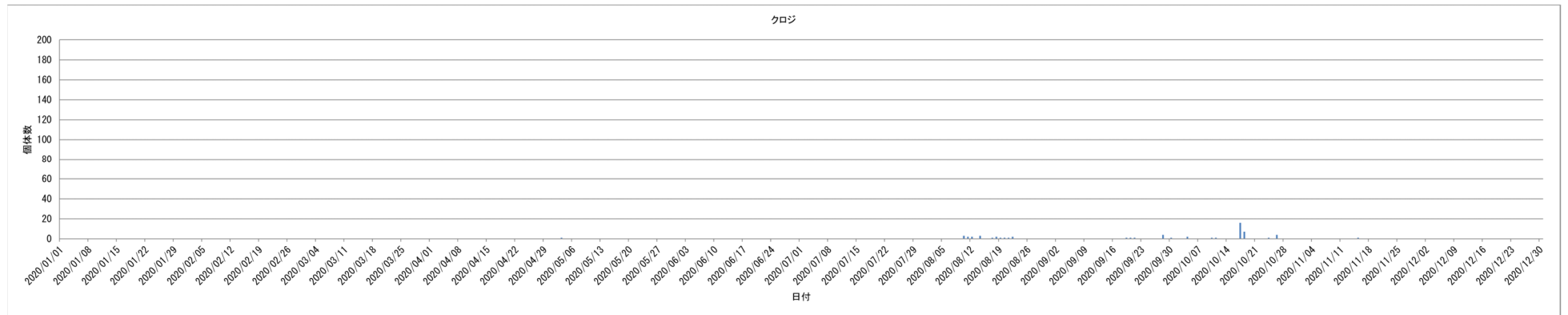


図 2 次 Q3-2(28-6) 環境省・山階鳥類研究所 鳥類標識調査（2020 年、天狗山）

※ 2020 年鳥類標識調査報告書（環境省、（公財）山階鳥類研究所、令和 3 年度版）より作成

※ 鳥類観測ステーション：松前白神（北海道松前郡松前町天狗山）