

図2次 Q3-2(50-1) 環境省・山階鳥類研究所 鳥類標識調査(1995年、千軒)

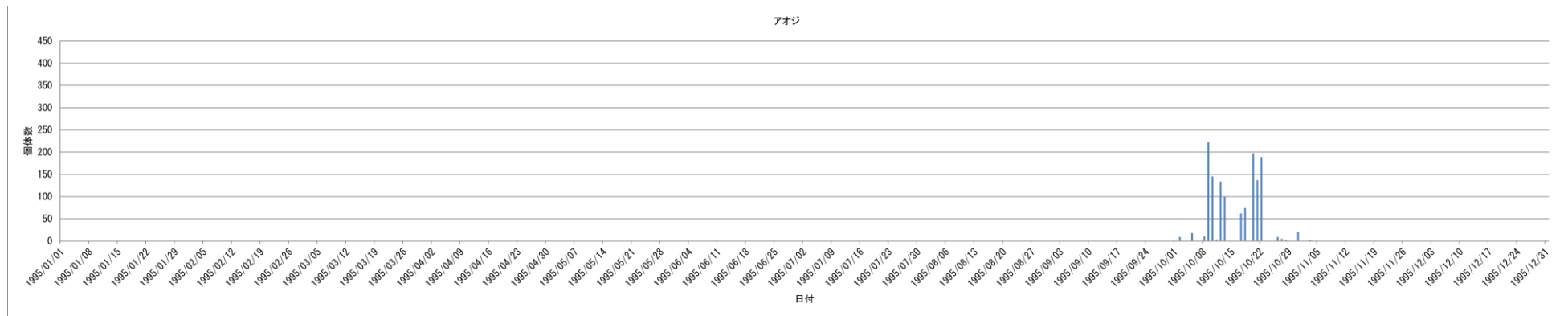
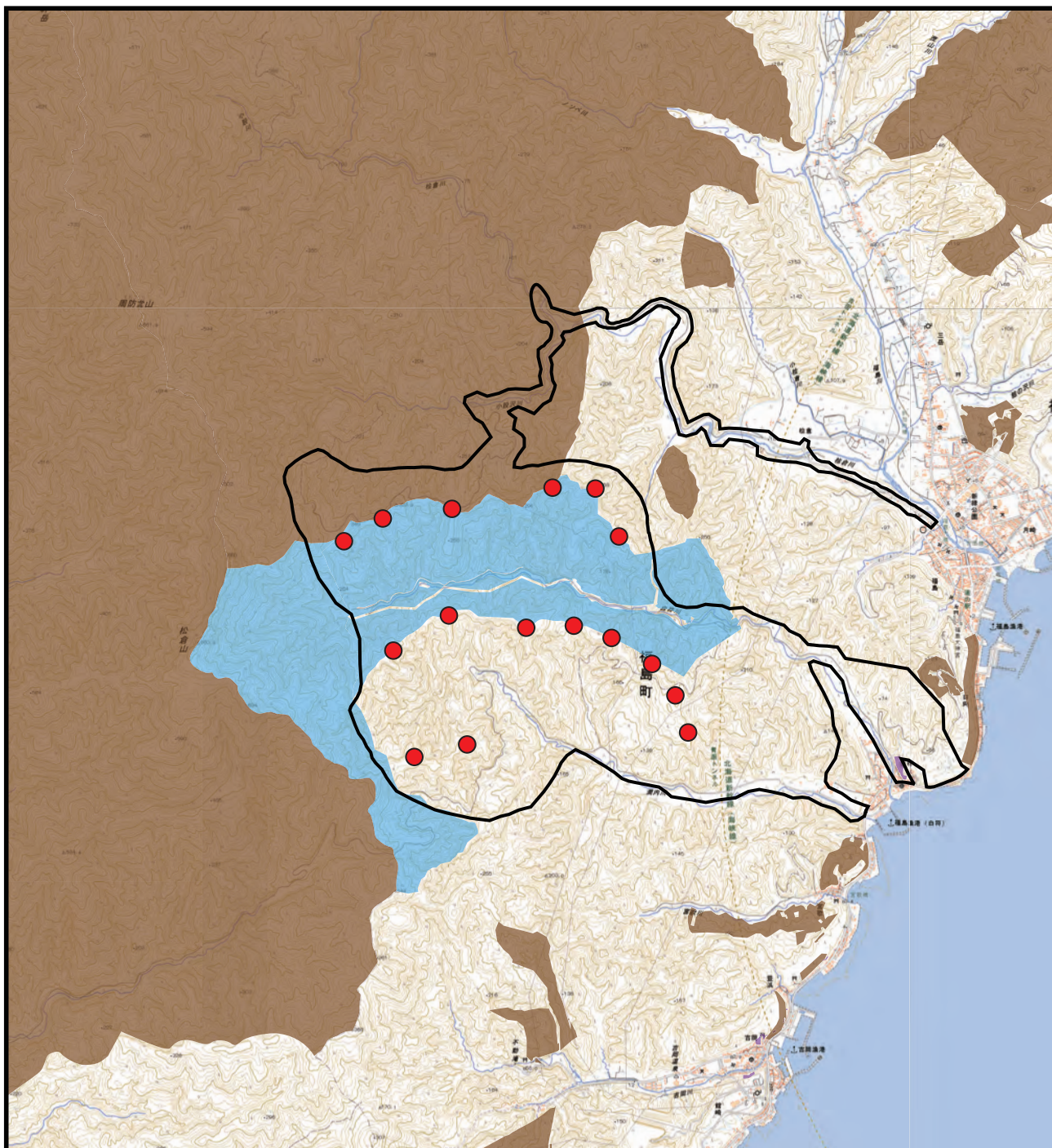







図2次 Q3-2 (50-2) 環境省・山階鳥類研究所 鳥類標識調査 (1995年、千軒)

- ※ これらのデータの使用には山階鳥類研究所の許諾（許可番号：山階保全第5-115号）を得た
- ※ 鳥類観測ステーション：松前白神（北海道松前郡松前町千軒）



凡 例

-  対象事業実施区域
-  風力発電機
-  水源涵養保安林
-  土砂流出防備保安林
-  土砂崩壊防備保安林

1:50,000

