

図 2 次 Q3-2 (35-5) 環境省・山階鳥類研究所 鳥類標識調査 (2013 年、天狗山)

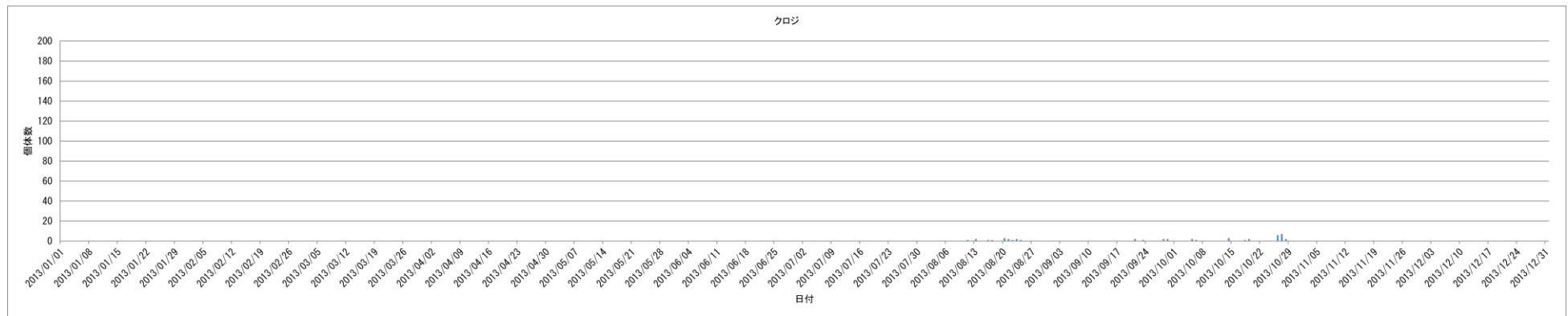


図 2 次 Q3-2 (35-6) 環境省・山階鳥類研究所 鳥類標識調査 (2013 年、天狗山)

※ 2013 年鳥類標識調査報告書 (環境省、(公財) 山階鳥類研究所、平成 26 年度版) より作成

※ 鳥類観測ステーション: 松前白神 (北海道松前郡松前町天狗山)

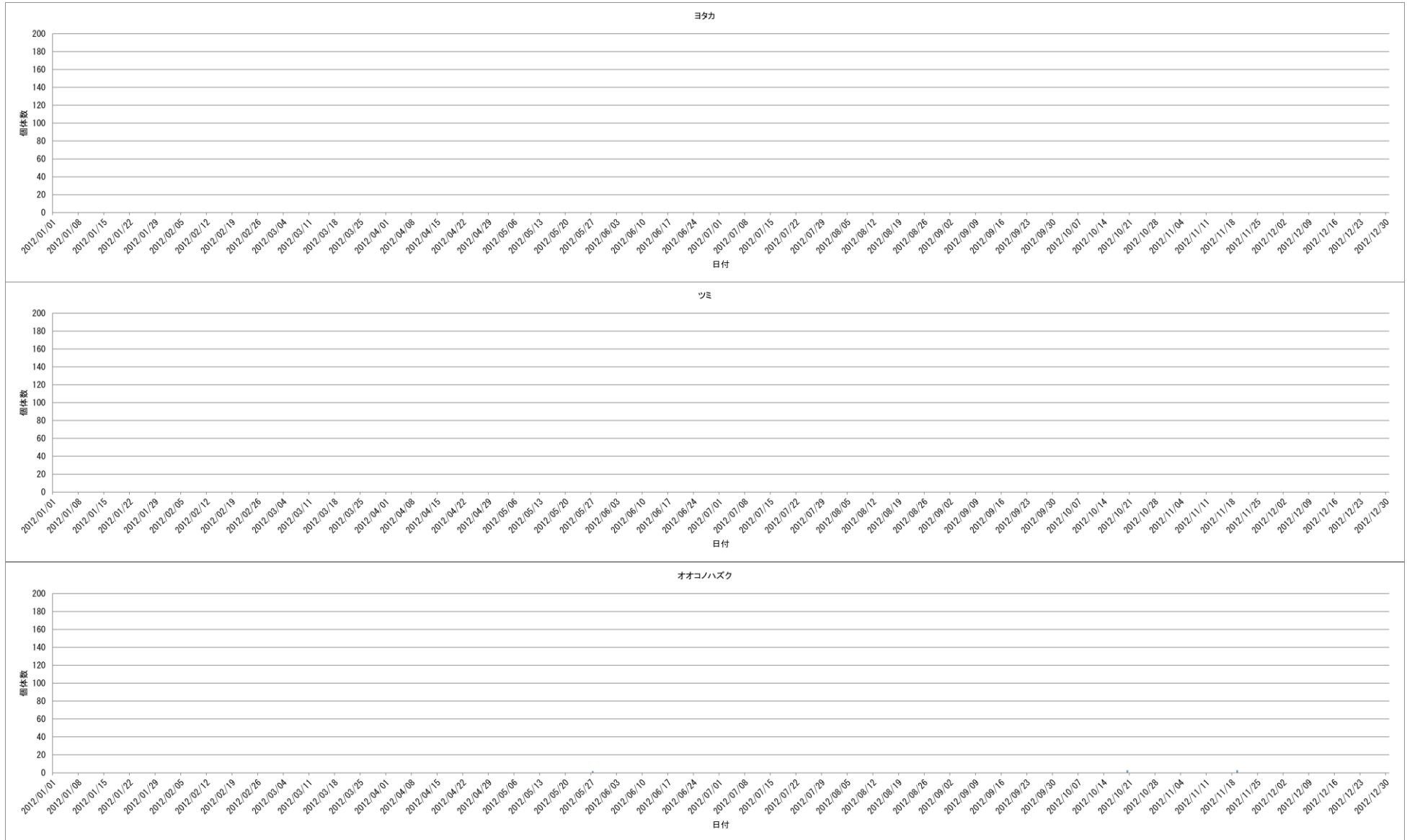


図2次 Q3-2(36-1) 環境省・山階鳥類研究所 鳥類標識調査(2012年、天狗山)



図 2 次 Q3-2 (36-2) 環境省・山階鳥類研究所 鳥類標識調査 (2012 年、天狗山)



図 2 次 Q3-2(36-3) 環境省・山階鳥類研究所 鳥類標識調査 (2012 年、天狗山)

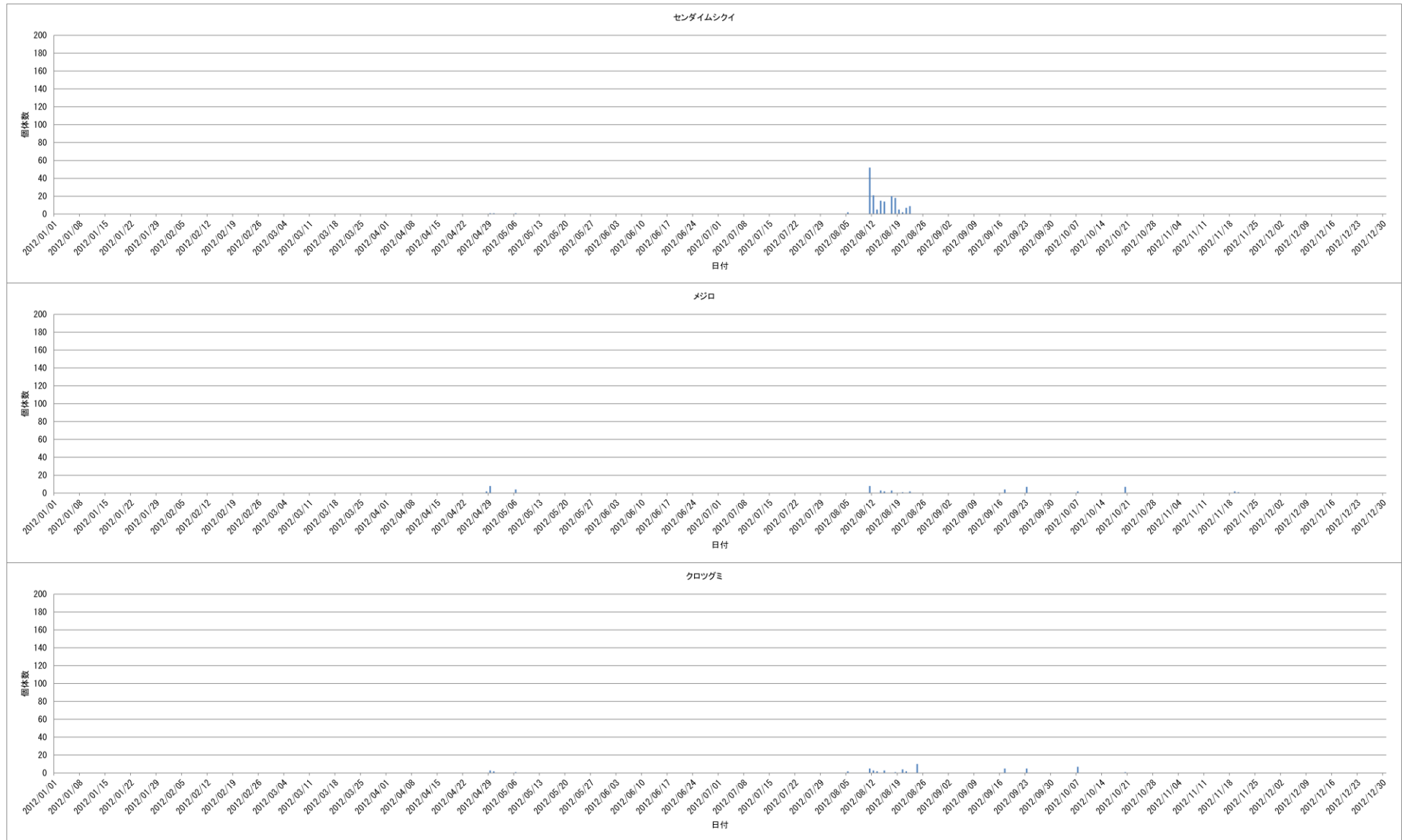


図 2 次 Q3-2 (36-4) 環境省・山階鳥類研究所 鳥類標識調査 (2012 年、天狗山)

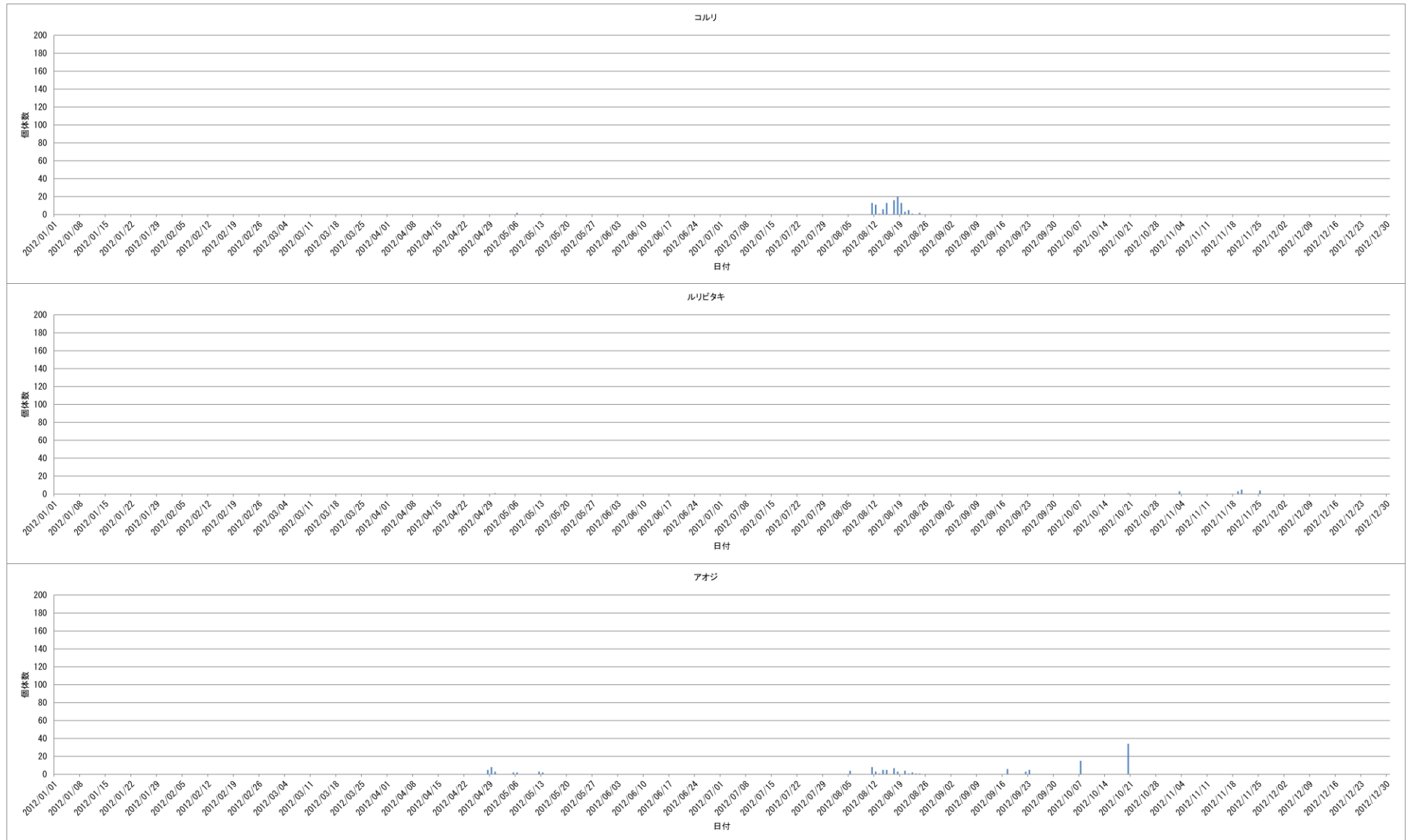


図 2 次 Q3-2 (36-5) 環境省・山階鳥類研究所 鳥類標識調査 (2012 年、天狗山)

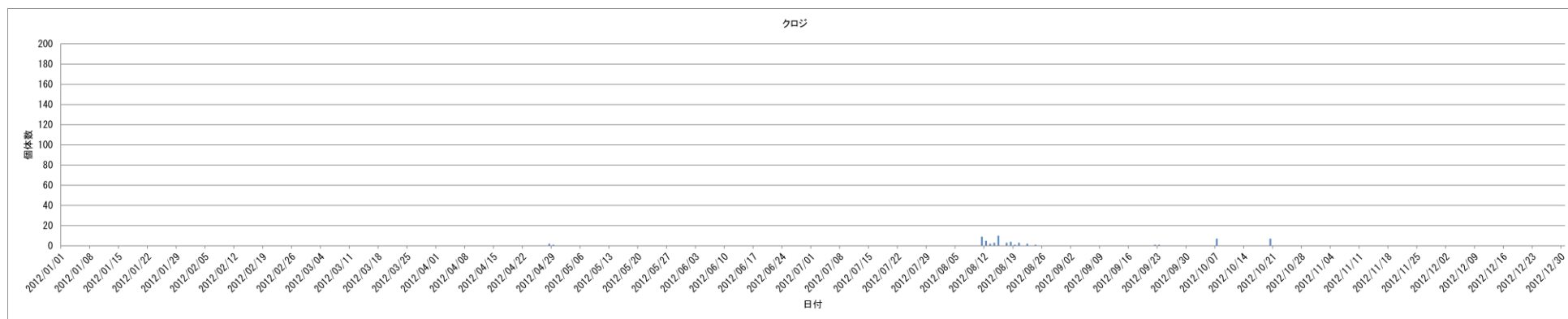


図 2 次 Q3-2 (36-6) 環境省・山階鳥類研究所 鳥類標識調査 (2012 年、天狗山)

※ 2012 年鳥類標識調査報告書 (環境省、(公財) 山階鳥類研究所、平成 25 年度版) より作成

※ 鳥類観測ステーション: 松前白神 (北海道松前郡松前町天狗山)



2.2 北海道松前郡松前町白神千軒(調査年:1995~2009年、2008年を除く)

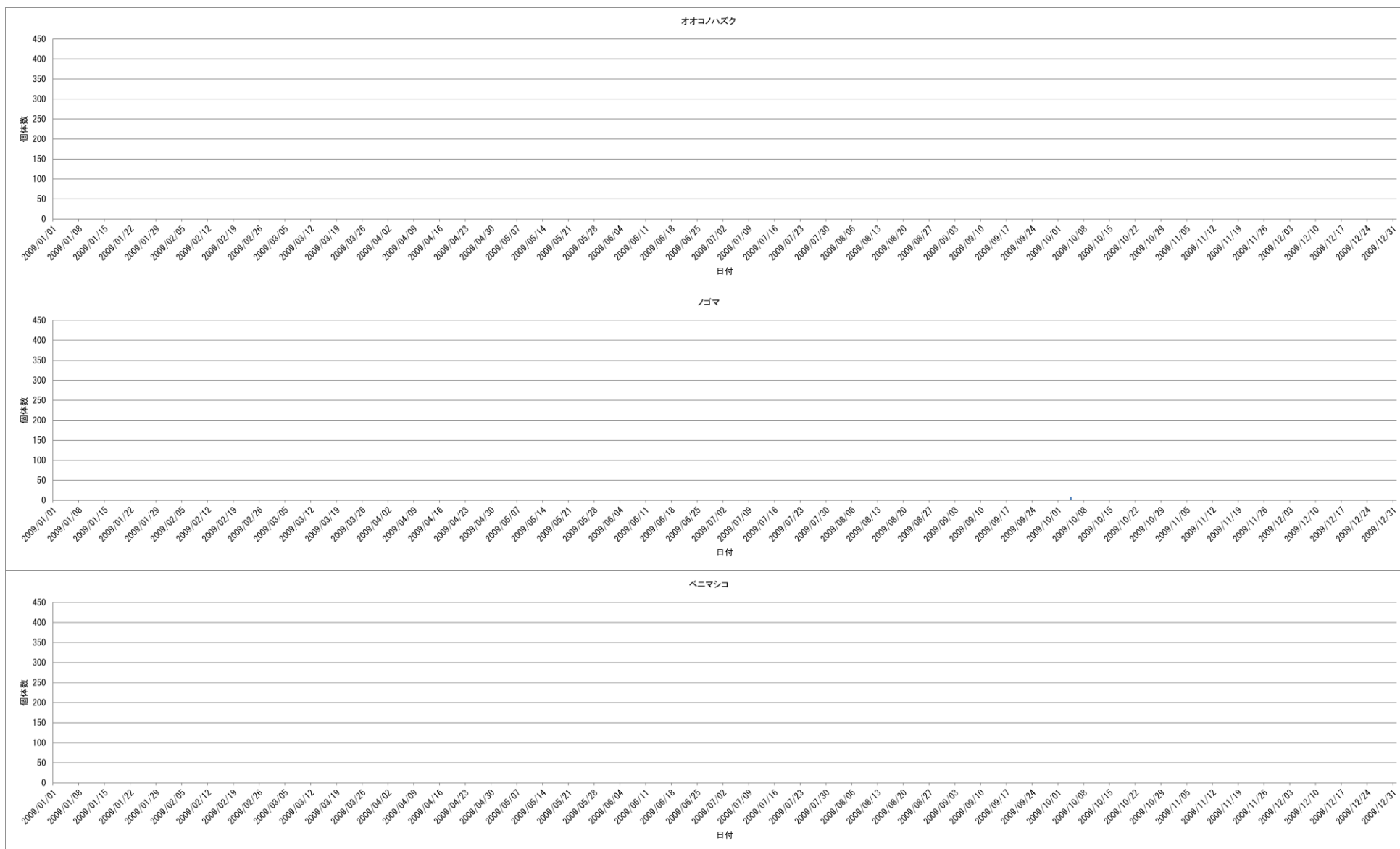


図2次 Q3-2(37-1) 環境省・山階鳥類研究所 鳥類標識調査(2009年、千軒)

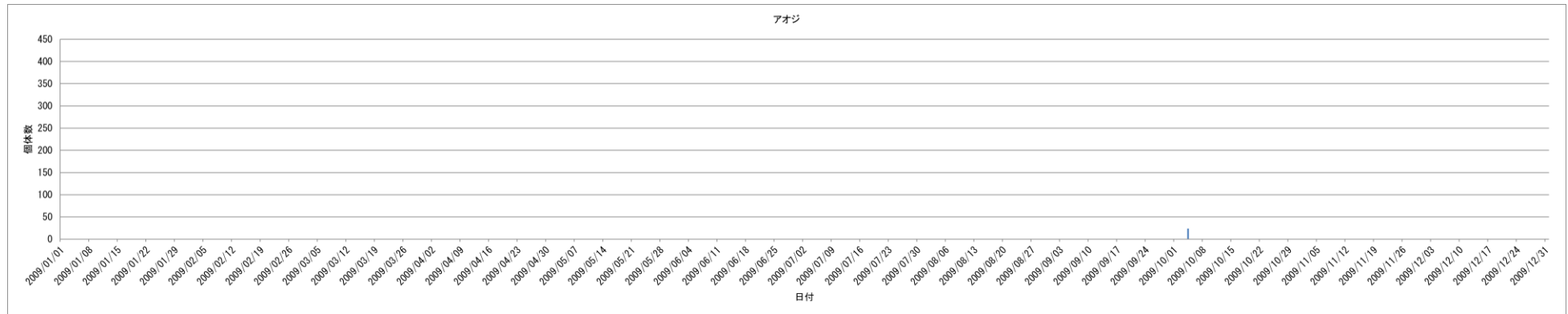


図2次 Q3-2 (37-2) 環境省・山階鳥類研究所 鳥類標識調査 (2009年、千軒)

- ※ これらのデータの使用には山階鳥類研究所の許諾（許可番号：山階保全第5-115号）を得た
- ※ 鳥類観測ステーション：松前白神（北海道松前郡松前町千軒）

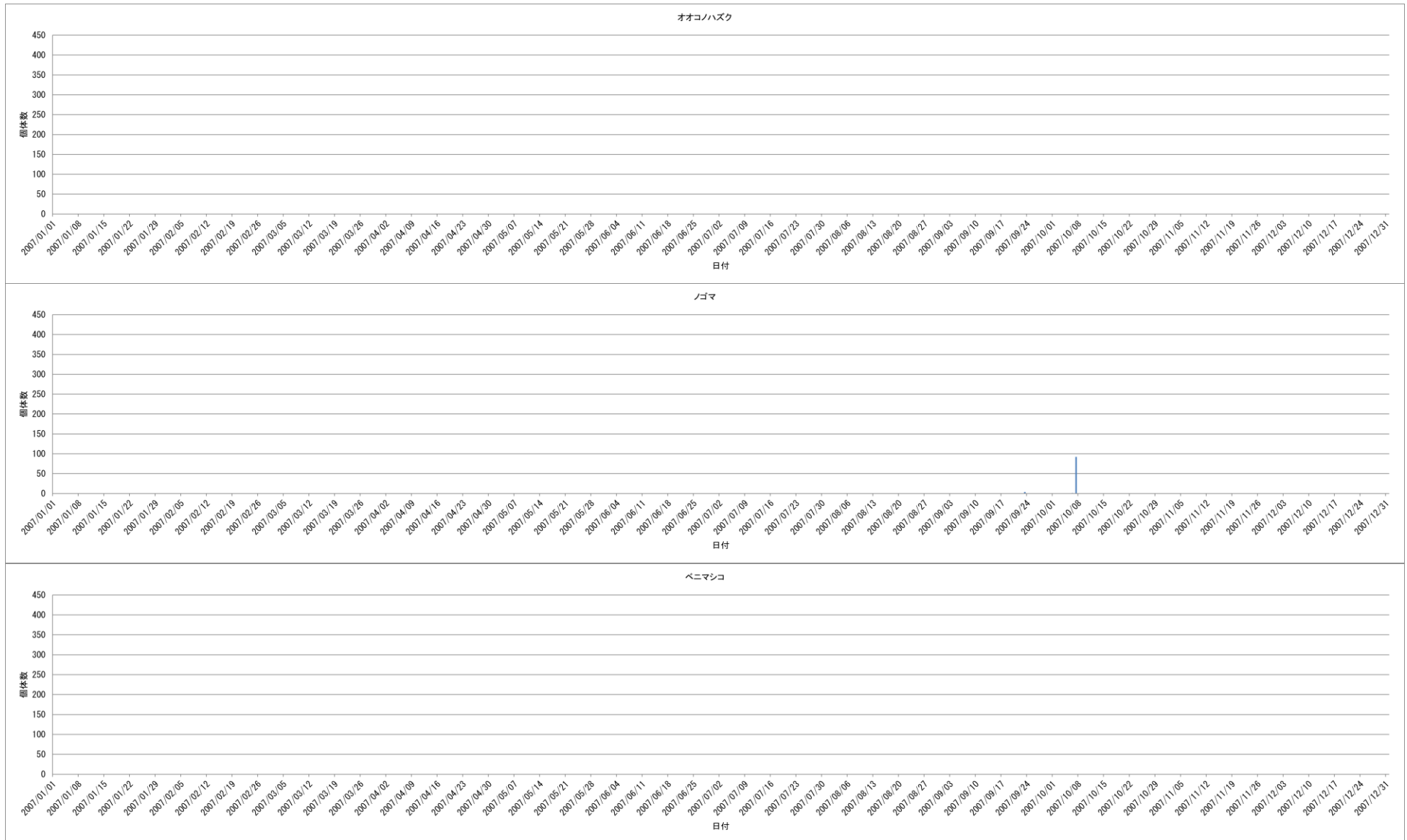


図2次 Q3-2(38-1) 環境省・山階鳥類研究所 鳥類標識調査(2007年、千軒)

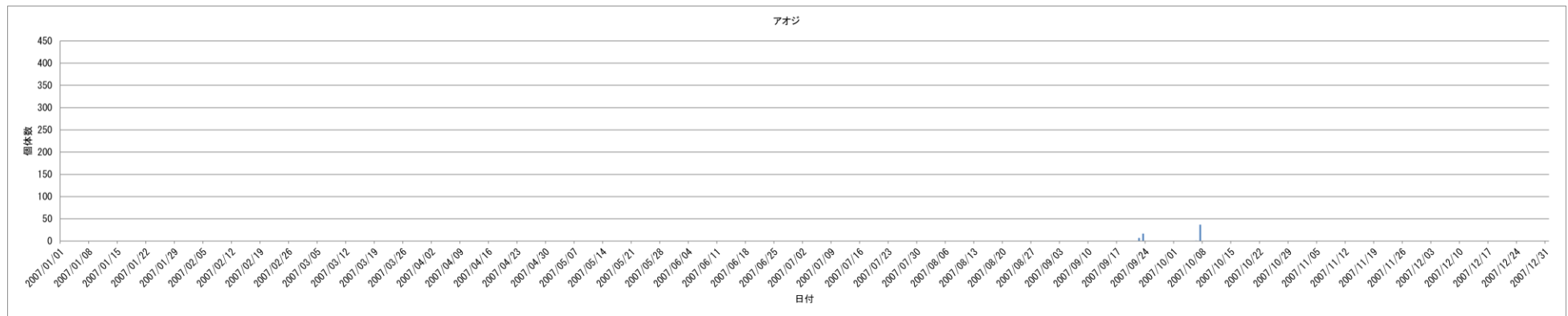


図2次 Q3-2 (38-2) 環境省・山階鳥類研究所 鳥類標識調査 (2007年、千軒)

- ※ これらのデータの使用には山階鳥類研究所の許諾（許可番号：山階保全第5-115号）を得た
- ※ 鳥類観測ステーション：松前白神（北海道松前郡松前町千軒）

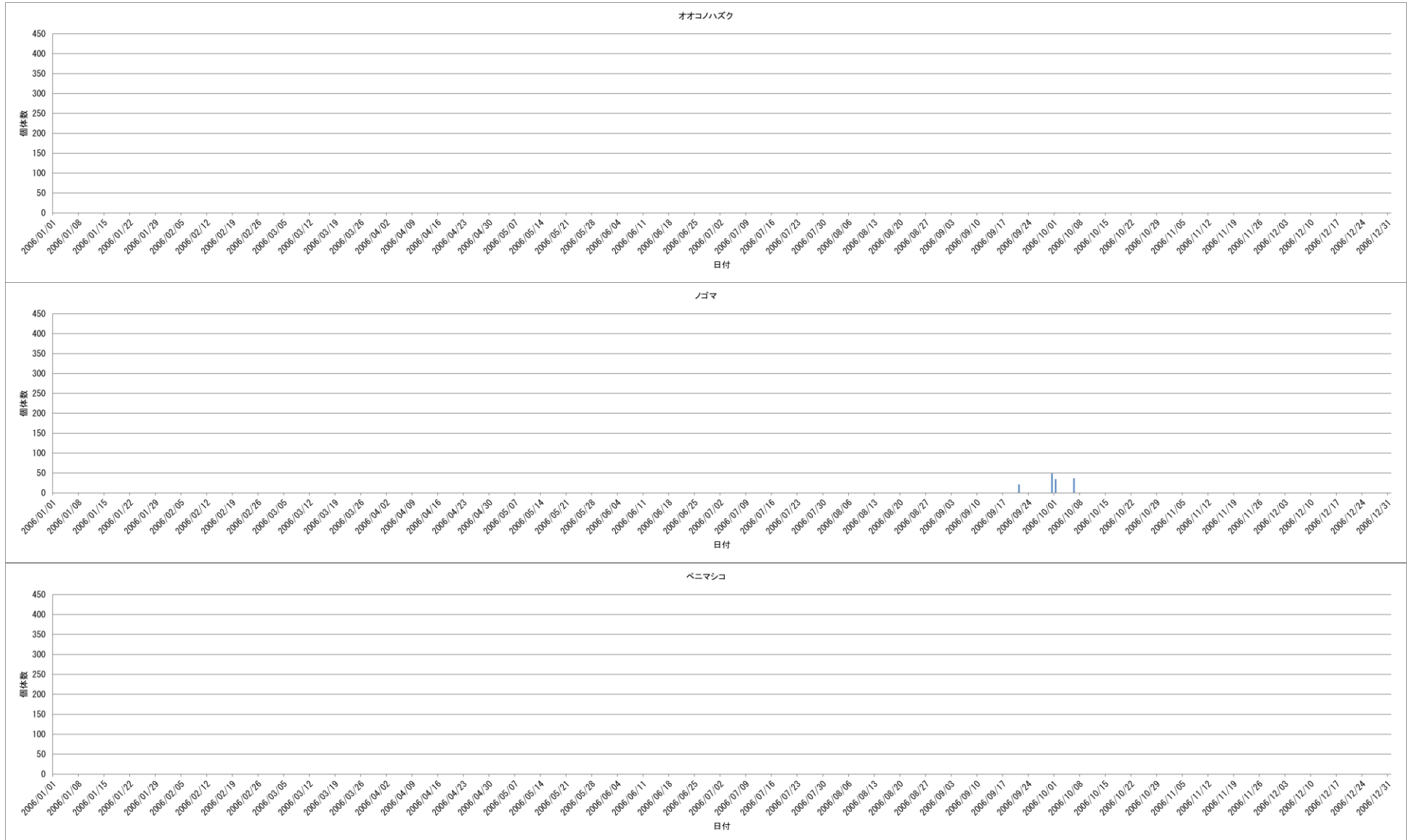


図 2 次 Q3-2(39-1) 環境省・山階鳥類研究所 鳥類標識調査 (2006年、千軒)

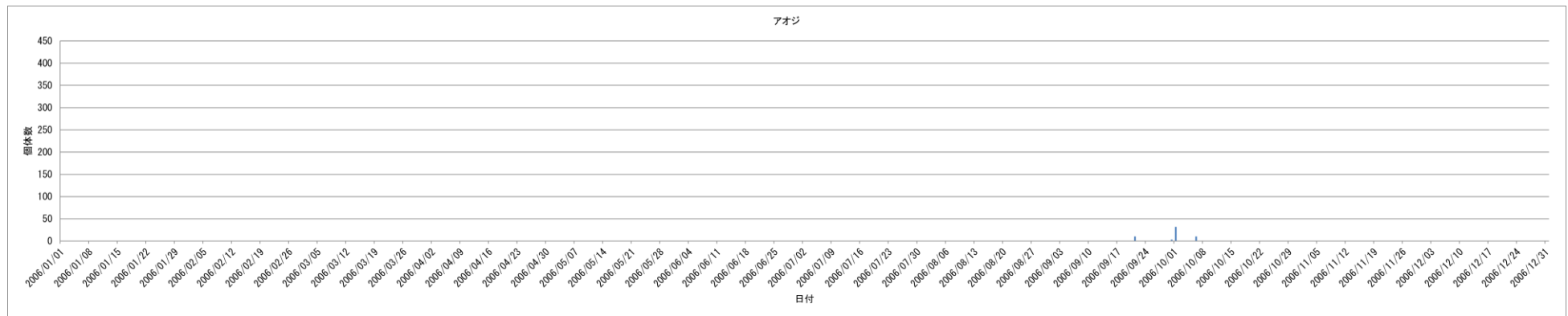


図2次 Q3-2 (39-2) 環境省・山階鳥類研究所 鳥類標識調査 (2006年、千軒)

- ※ これらのデータの使用には山階鳥類研究所の許諾（許可番号：山階保全第5-115号）を得た
- ※ 鳥類観測ステーション：松前白神（北海道松前郡松前町千軒）

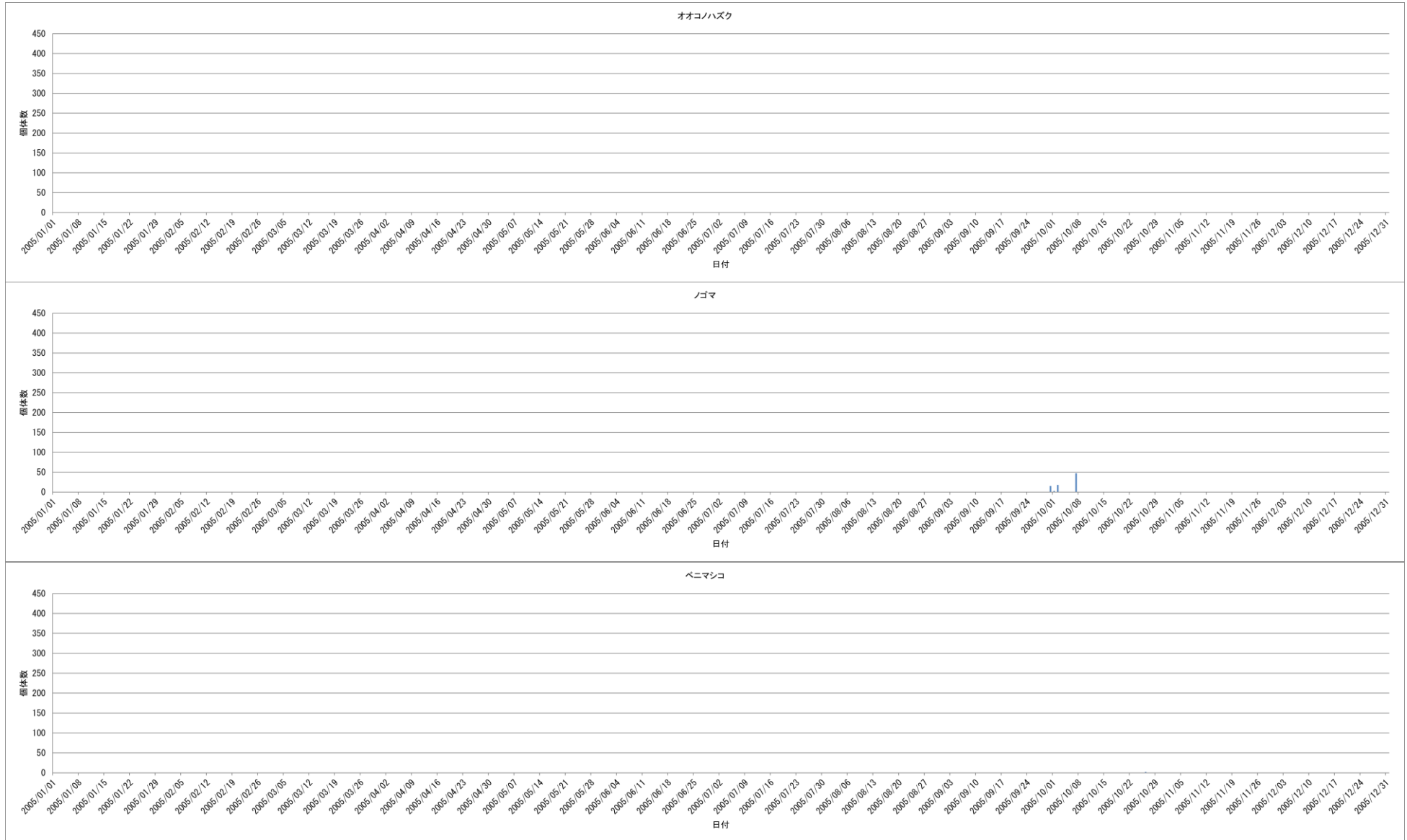


図2次 Q3-2(40-1) 環境省・山階鳥類研究所 鳥類標識調査(2005年、千軒)

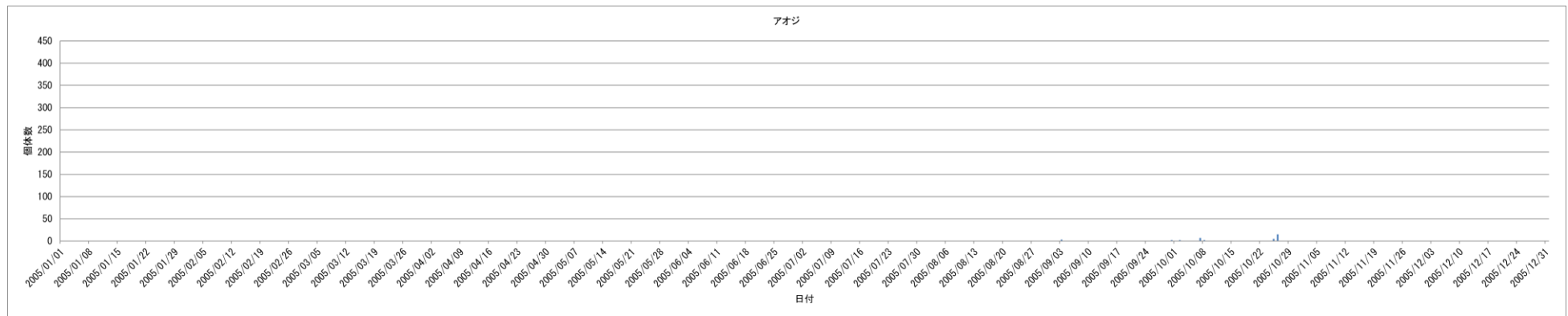


図2次 Q3-2(40-2) 環境省・山階鳥類研究所 鳥類標識調査(2005年、千軒)

- ※ これらのデータの使用には山階鳥類研究所の許諾(許可番号:山階保全第5-115号)を得た
- ※ 鳥類観測ステーション:松前白神(北海道松前郡松前町千軒)