

図 2 次 Q3-2 (33-4) 環境省・山階鳥類研究所 鳥類標識調査 (2015 年、天狗山)

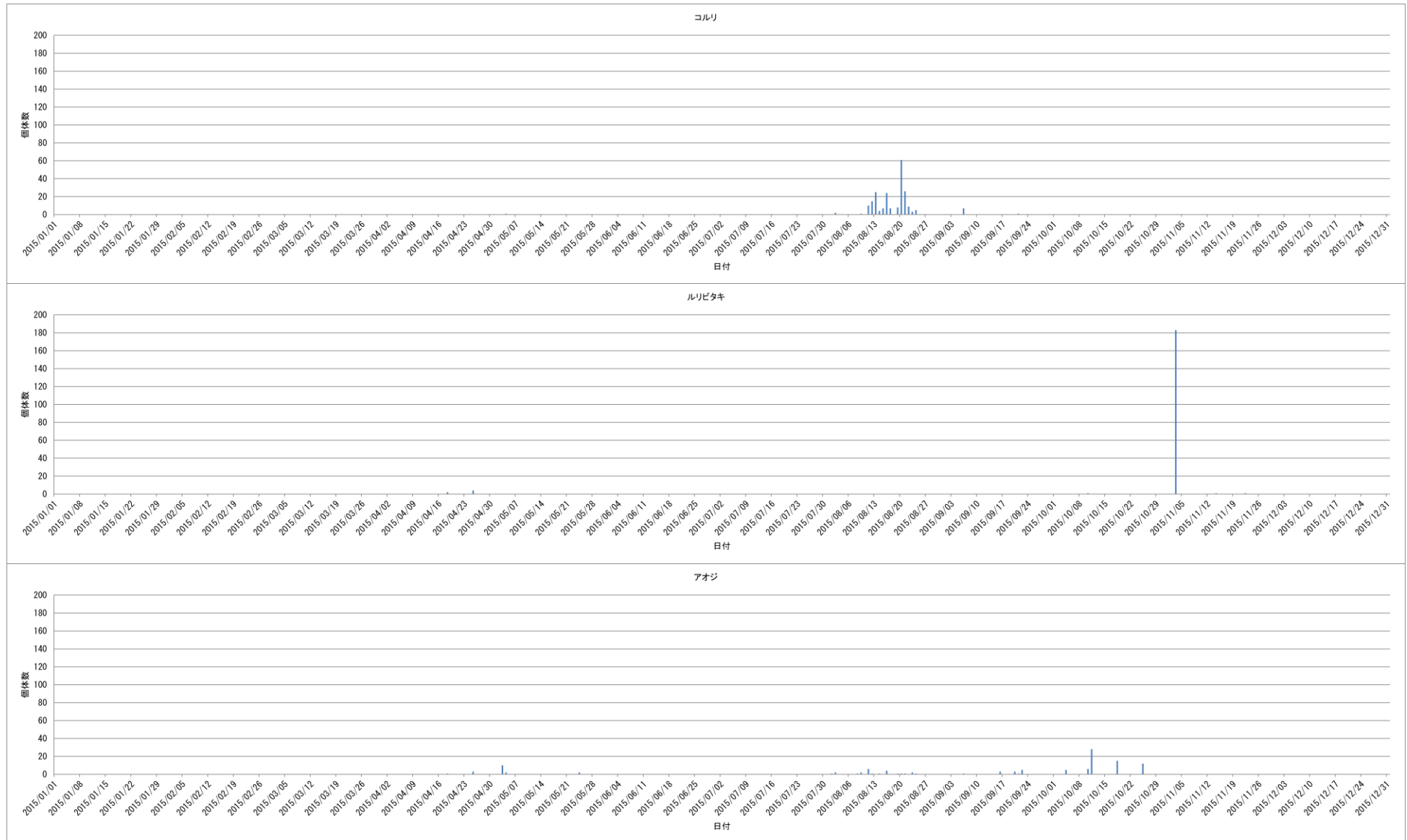


図 2 次 Q3-2 (33-5) 環境省・山階鳥類研究所 鳥類標識調査 (2015 年、天狗山)

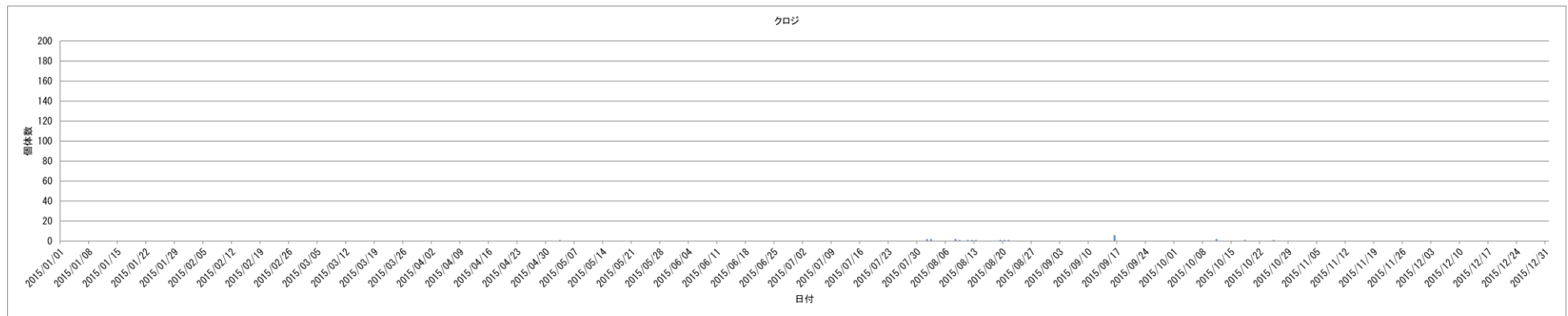


図 2 次 Q3-2 (33-6) 環境省・山階鳥類研究所 鳥類標識調査 (2015 年、天狗山)

※ 2015 年鳥類標識調査報告書 (環境省、(公財) 山階鳥類研究所、平成 28 年度版) より作成

※ 鳥類観測ステーション: 松前白神 (北海道松前郡松前町天狗山)

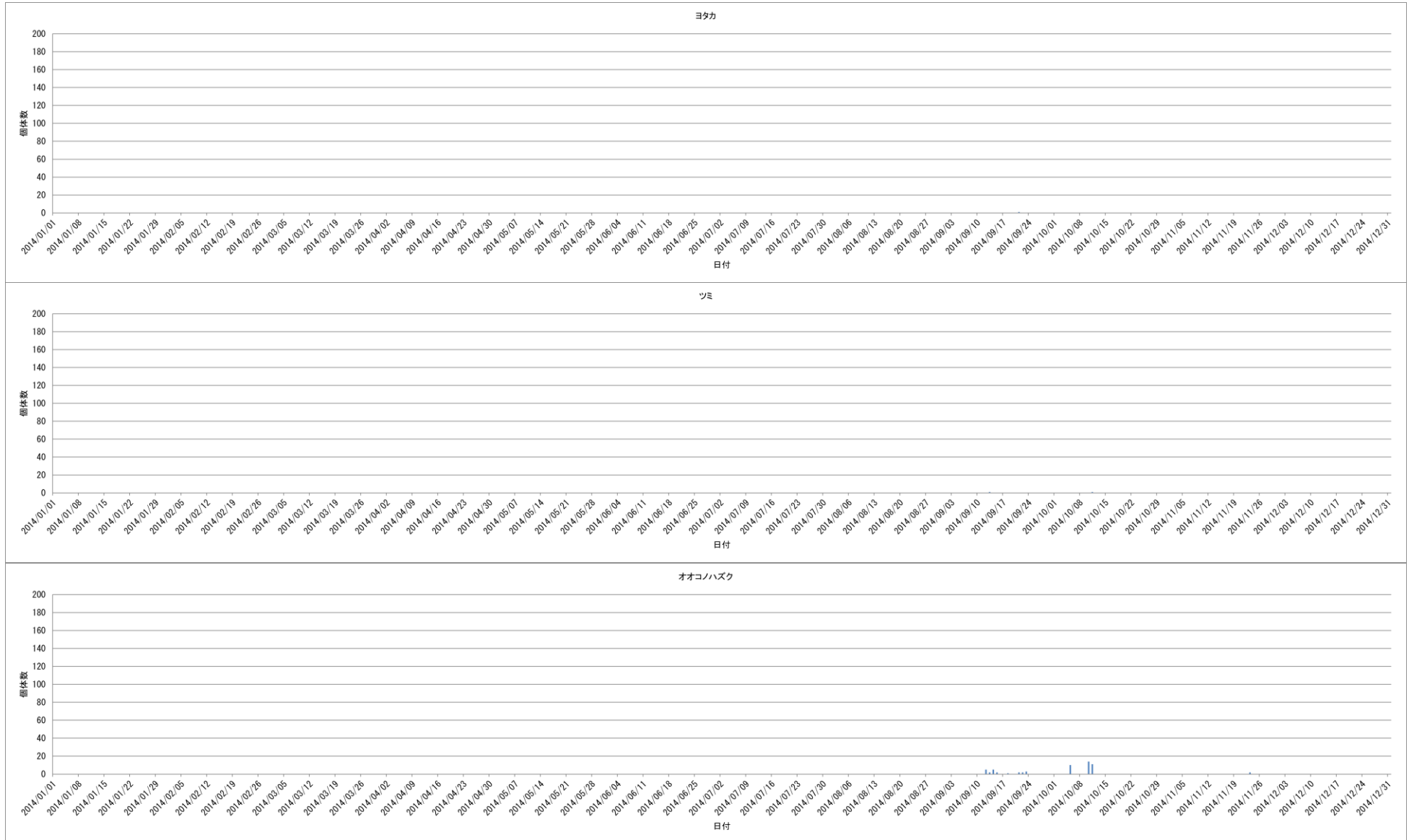


図2次 Q3-2(34-1) 環境省・山階鳥類研究所 鳥類標識調査 (2014年、天狗山)

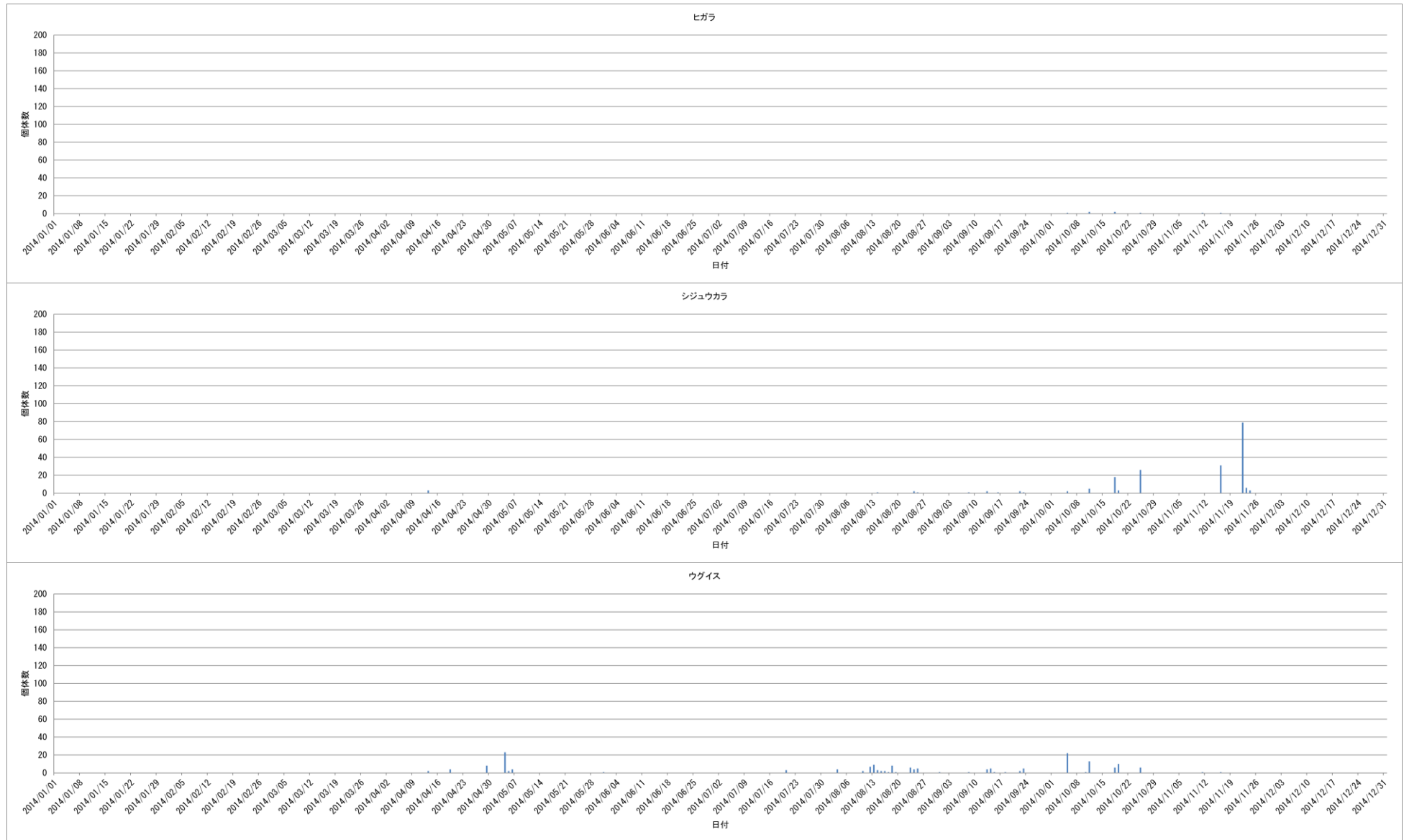


図2次 Q3-2(34-2) 環境省・山階鳥類研究所 鳥類標識調査 (2014年、天狗山)

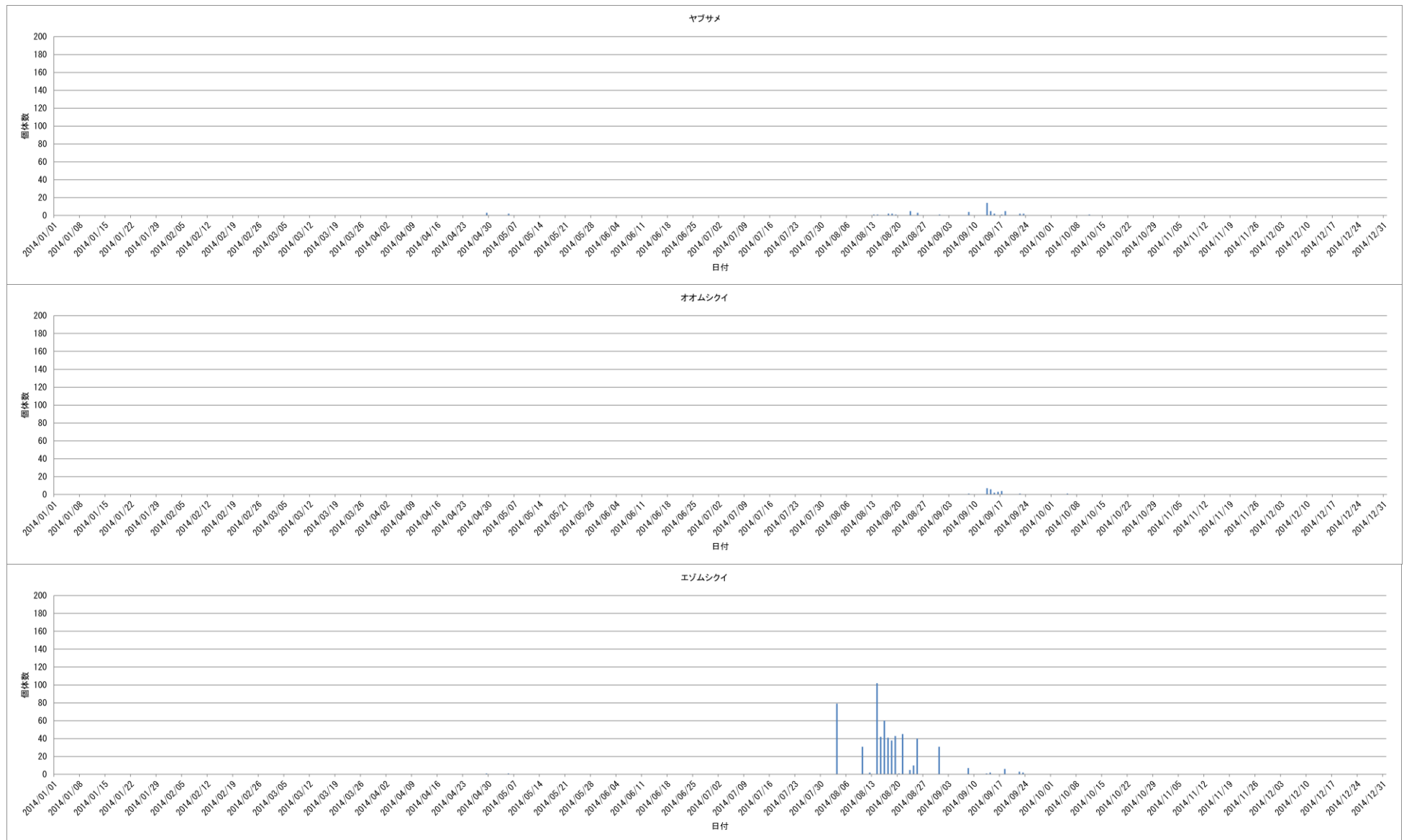


図2次 Q3-2(34-3) 環境省・山階鳥類研究所 鳥類標識調査 (2014年、天狗山)

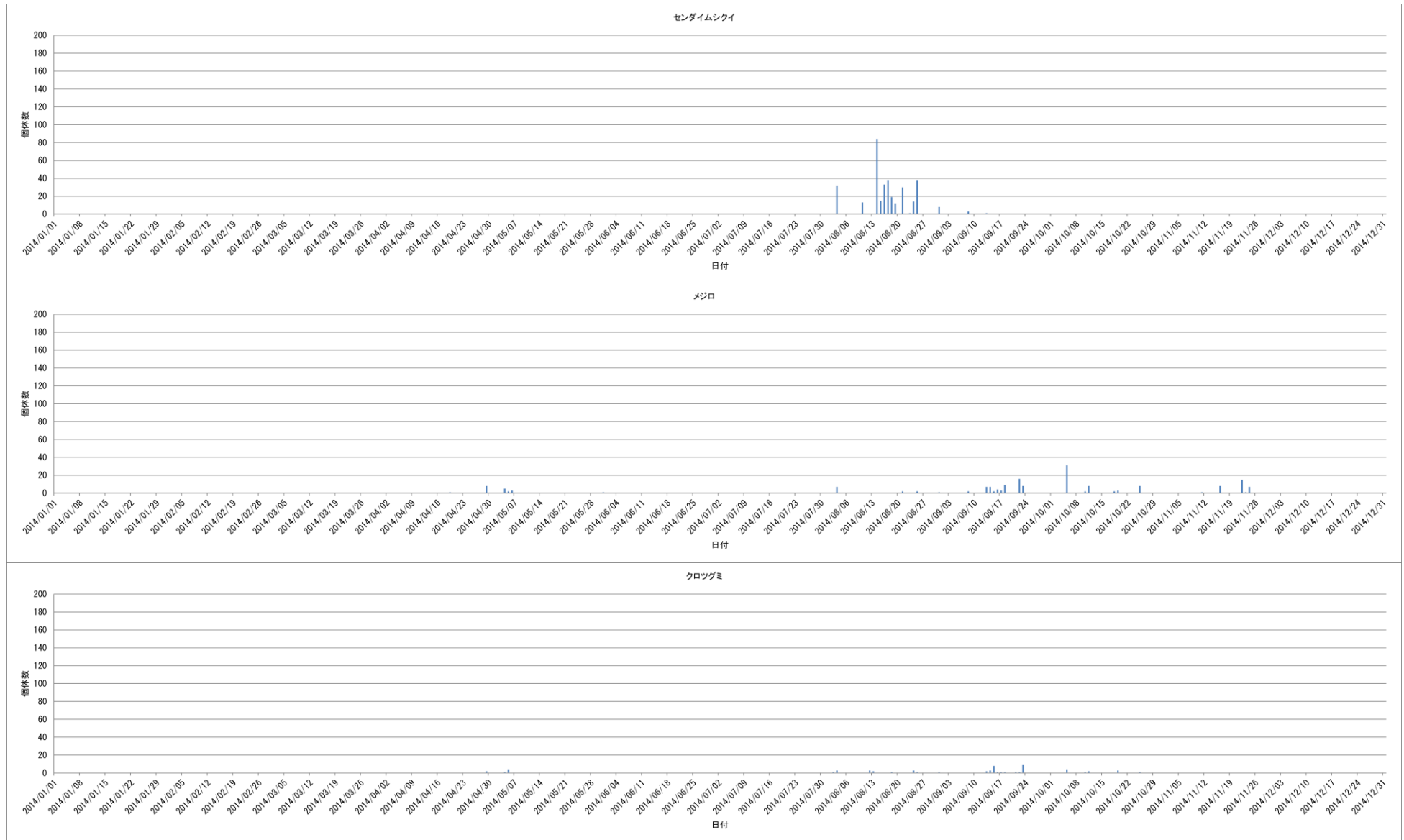


図 2 次 Q3-2 (34-4) 環境省・山階鳥類研究所 鳥類標識調査 (2014 年、天狗山)



図 2 次 Q3-2 (34-5) 環境省・山階鳥類研究所 鳥類標識調査 (2014 年、天狗山)



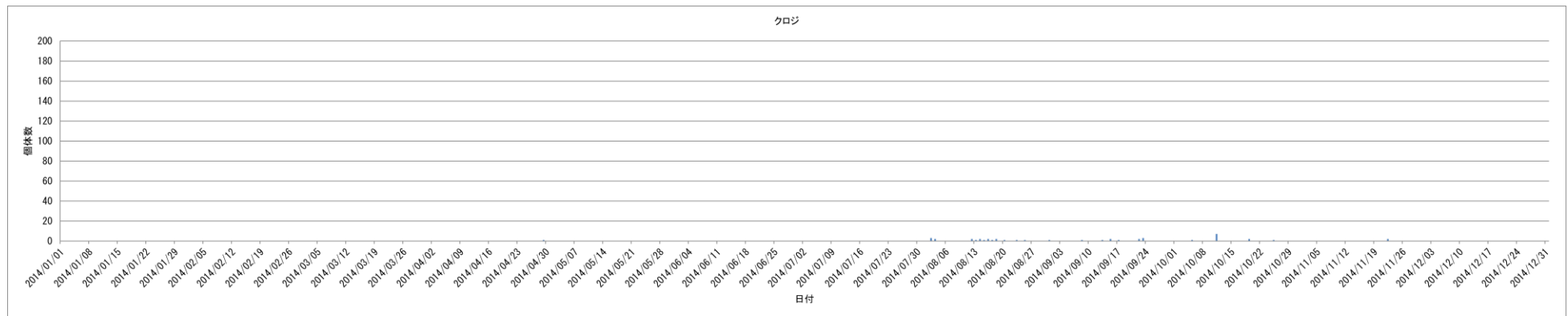


図 2 次 Q3-2 (34-6) 環境省・山階鳥類研究所 鳥類標識調査 (2014 年、天狗山)

※ 2014 年鳥類標識調査報告書 (環境省、(公財) 山階鳥類研究所、平成 27 年度版) より作成

※ 鳥類観測ステーション: 松前白神 (北海道松前郡松前町天狗山)

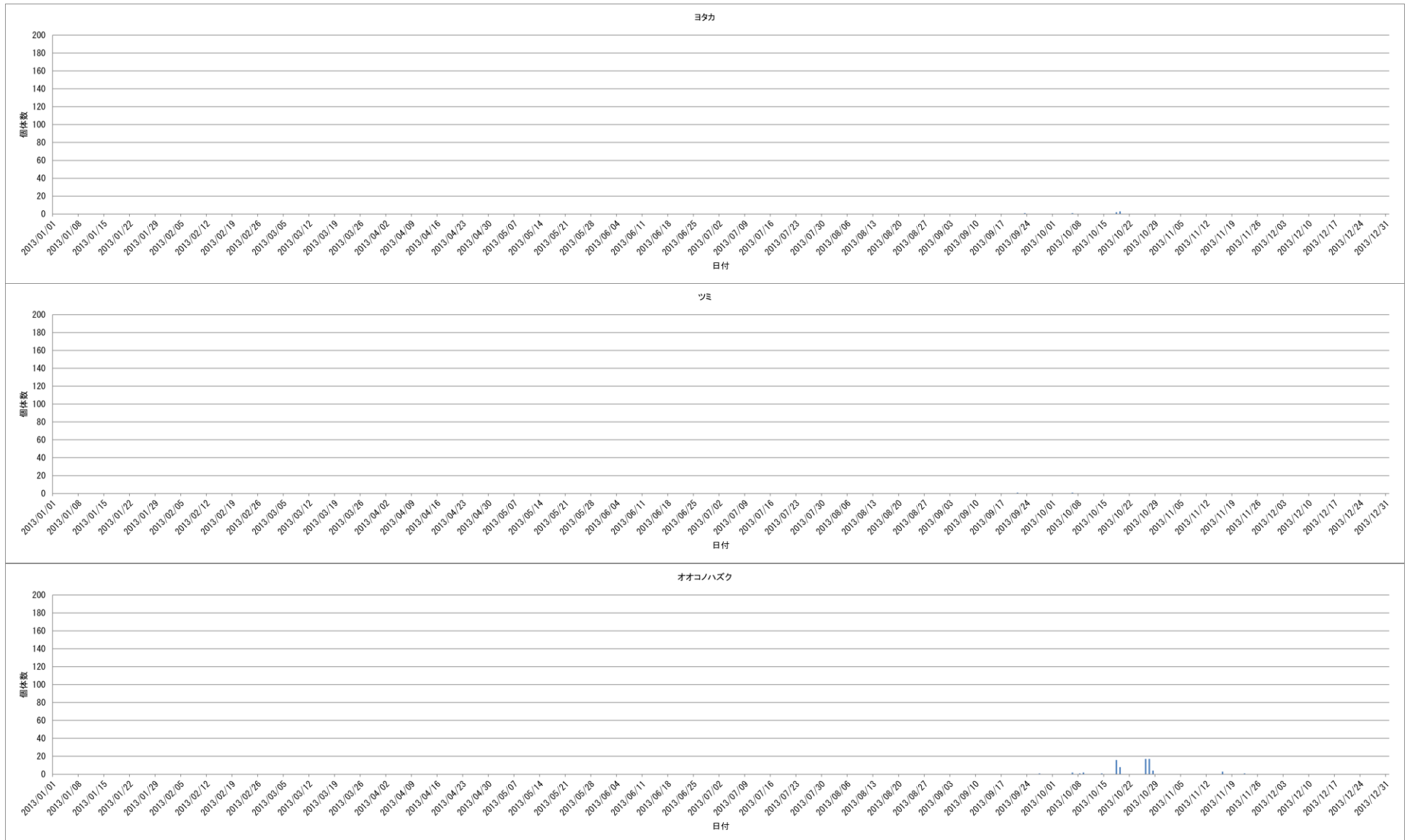


図2次 Q3-2(35-1) 環境省・山階鳥類研究所 鳥類標識調査 (2013年、天狗山)



図 2 次 Q3-2 (35-2) 環境省・山階鳥類研究所 鳥類標識調査 (2013 年、天狗山)



図 2 次 Q3-2 (35-3) 環境省・山階鳥類研究所 鳥類標識調査 (2013 年、天狗山)

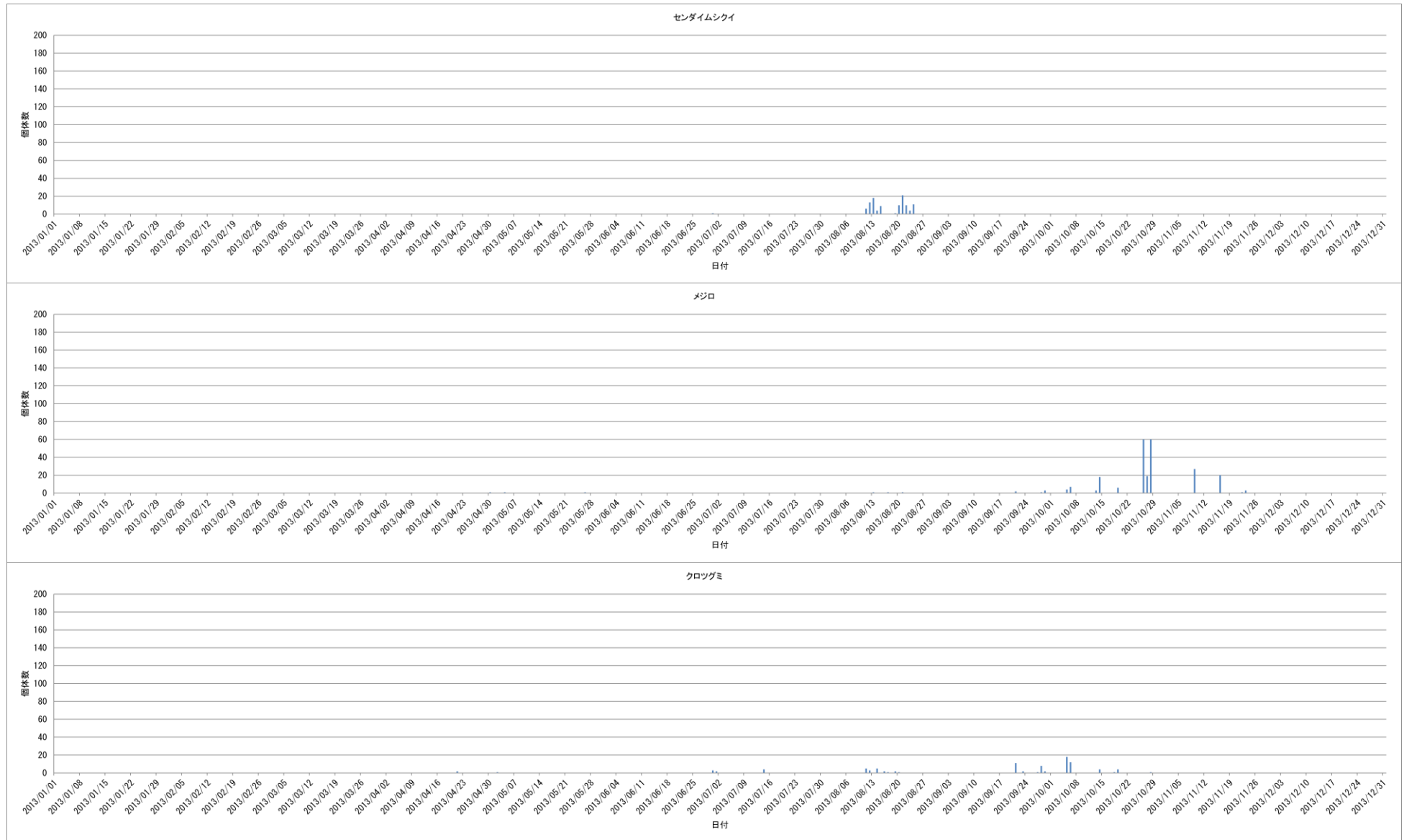


図 2 次 Q3-2 (35-4) 環境省・山階鳥類研究所 鳥類標識調査 (2013 年、天狗山)