

図 2 次 Q3-2 (31-3) 環境省・山階鳥類研究所 鳥類標識調査 (2017 年、天狗山)

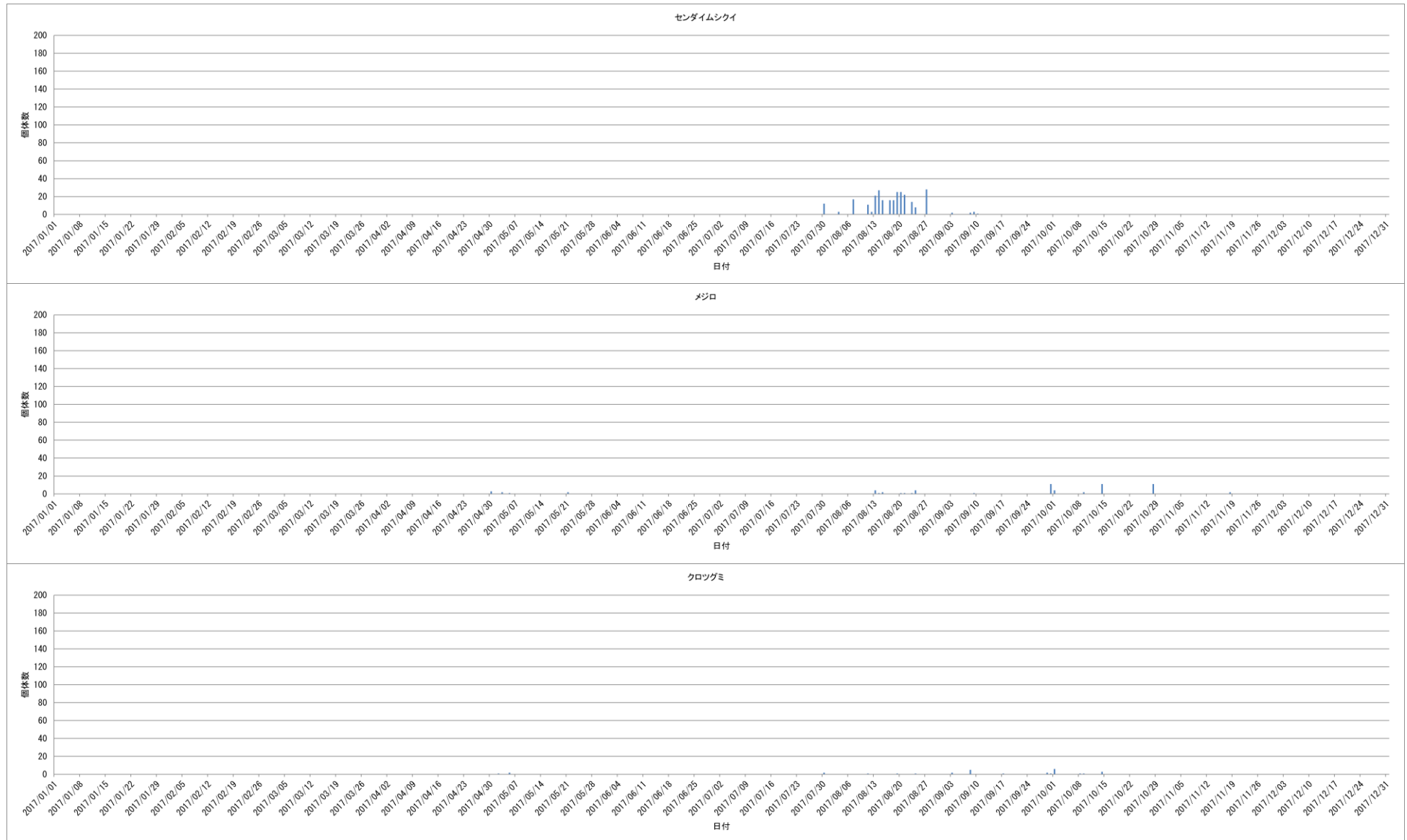


図 2 次 Q3-2 (31-4) 環境省・山階鳥類研究所 鳥類標識調査 (2017 年、天狗山)



図 2 次 Q3-2 (31-5) 環境省・山階鳥類研究所 鳥類標識調査 (2017 年、天狗山)

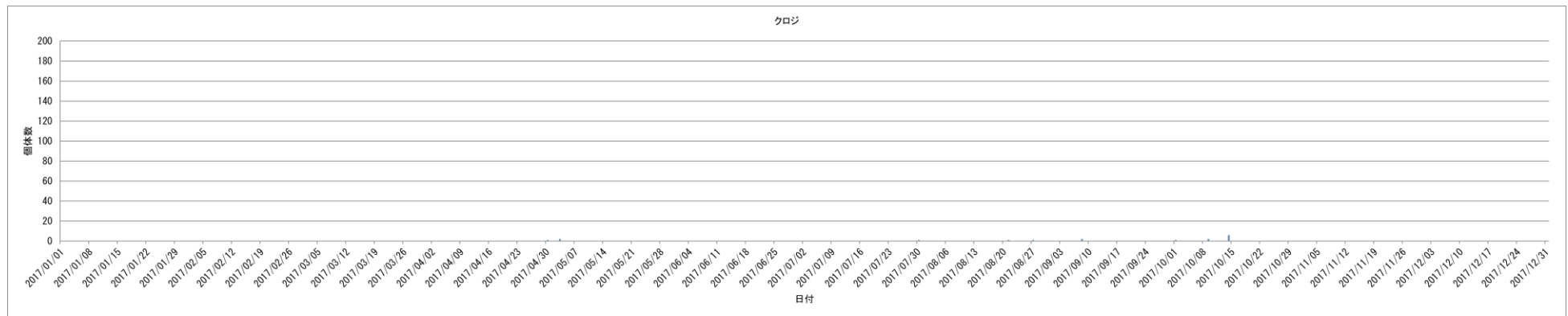


図 2 次 Q3-2 (31-6) 環境省・山階鳥類研究所 鳥類標識調査 (2017 年、天狗山)

※ 2017 年鳥類標識調査報告書 (環境省、(公財) 山階鳥類研究所、平成 30 年度版) より作成

※ 鳥類観測ステーション: 松前白神 (北海道松前郡松前町天狗山)

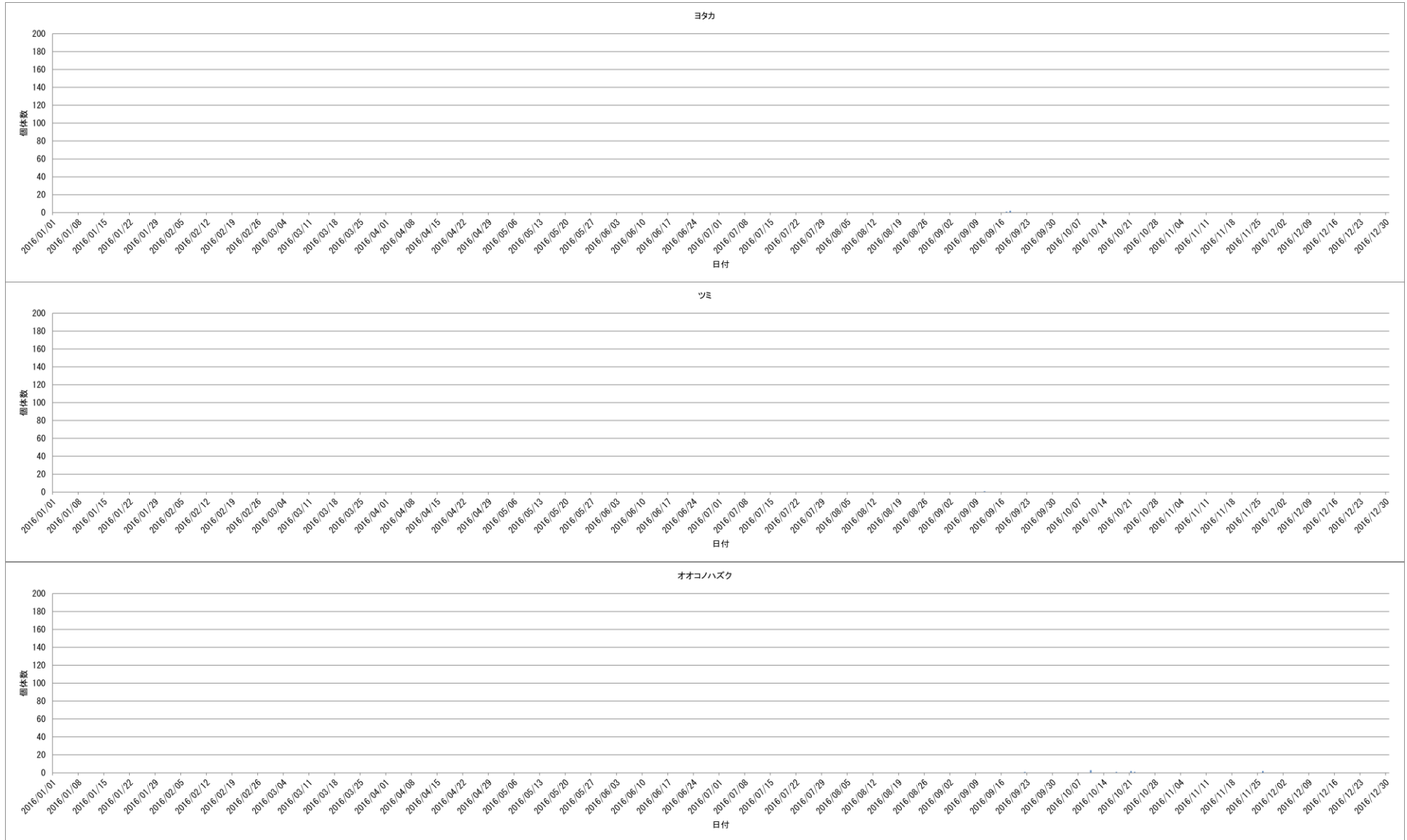


図2次 Q3-2(32-1) 環境省・山階鳥類研究所 鳥類標識調査(2016年、天狗山)

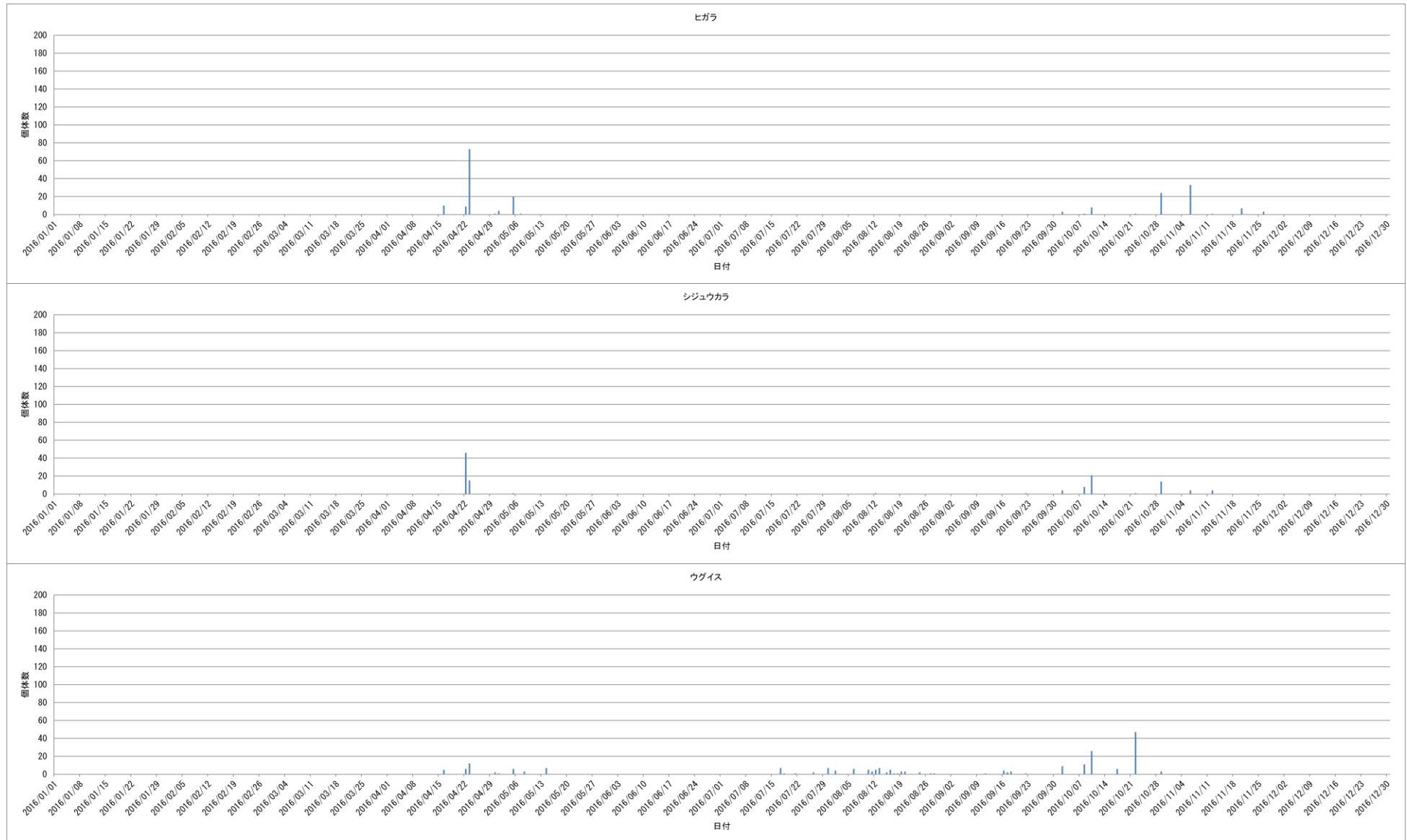


図 2 次 Q3-2 (32-2) 環境省・山階鳥類研究所 鳥類標識調査 (2016 年、天狗山)

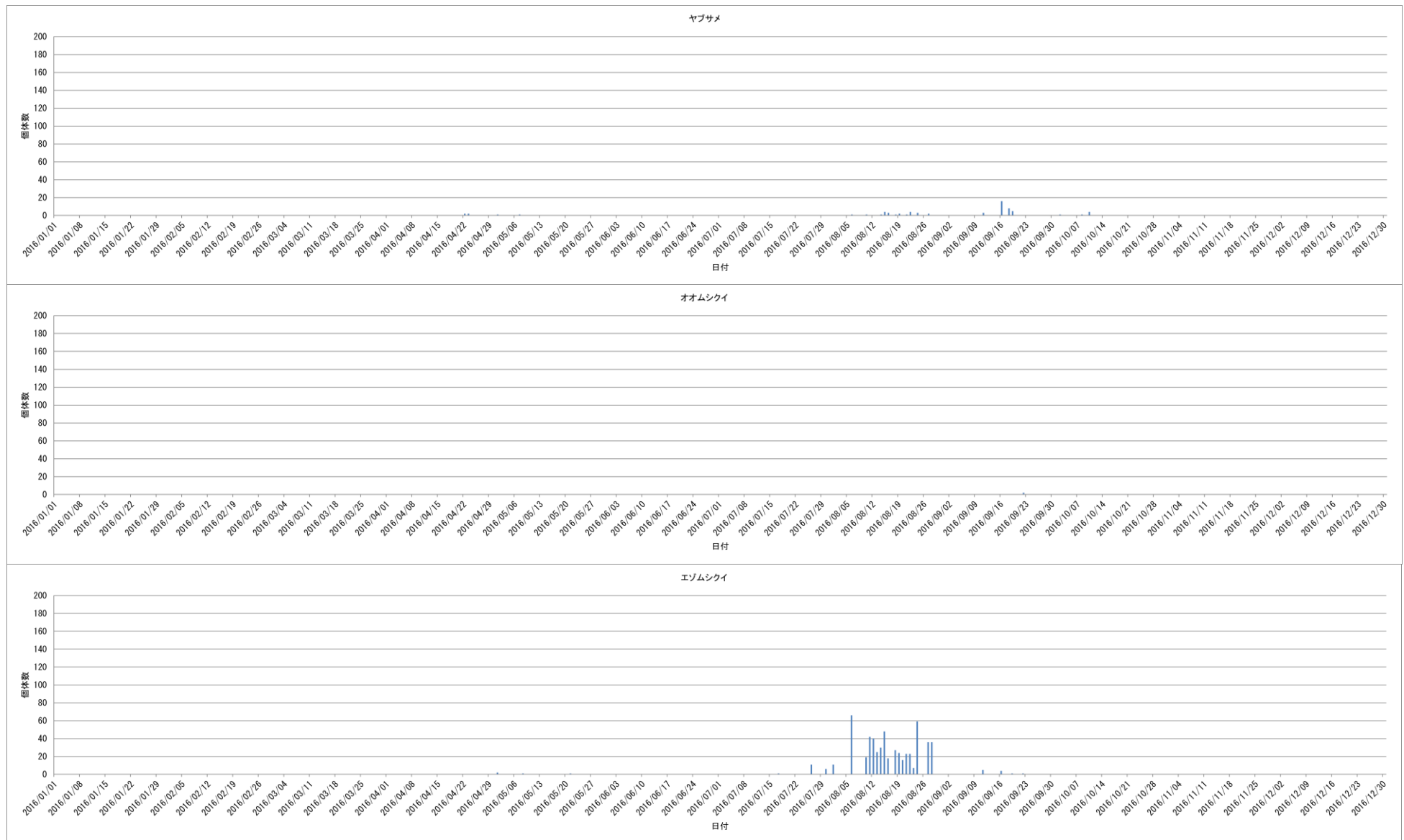


図 2 次 Q3-2 (32-3) 環境省・山階鳥類研究所 鳥類標識調査 (2016 年、天狗山)

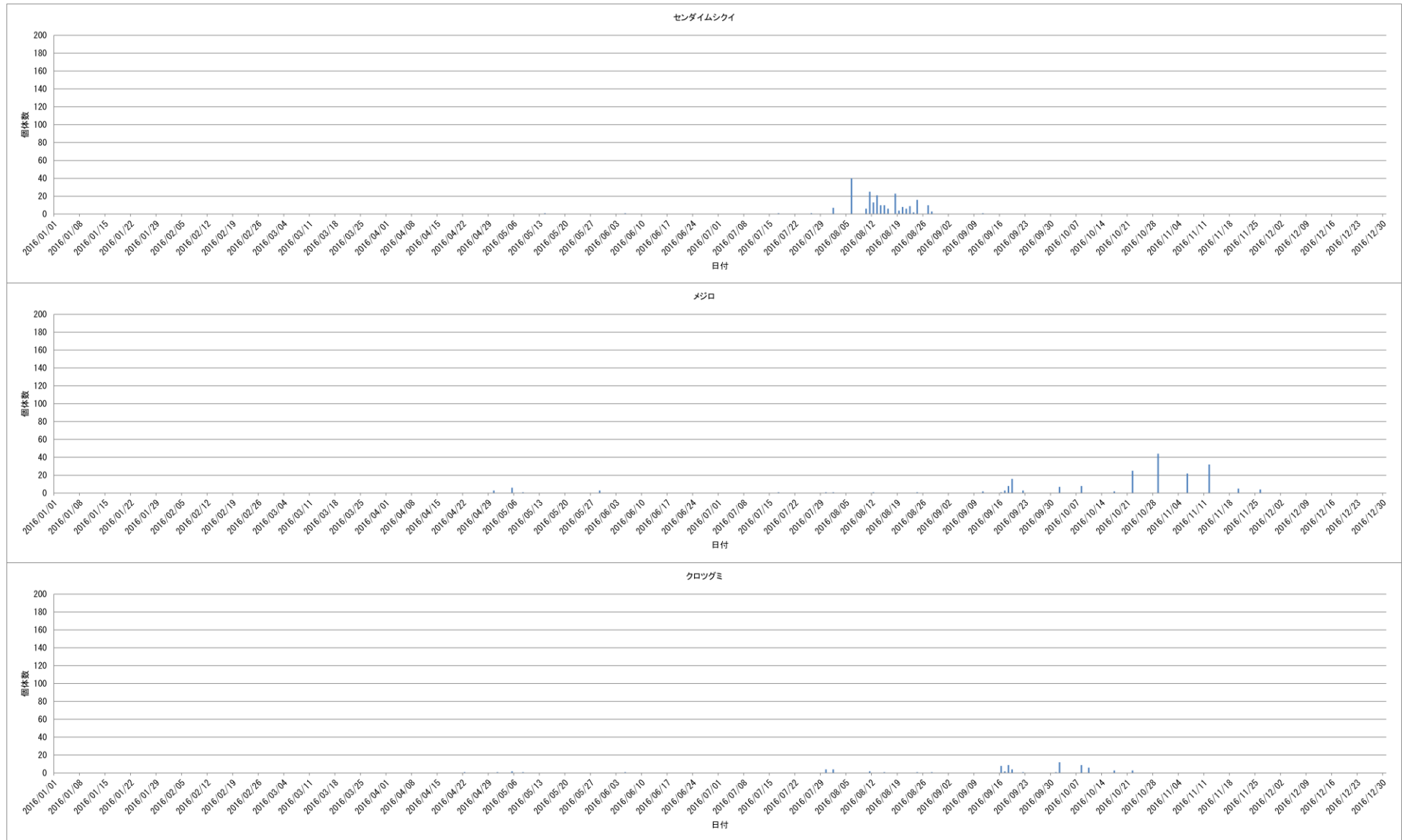


図 2 次 Q3-2 (32-4) 環境省・山階鳥類研究所 鳥類標識調査 (2016 年、天狗山)



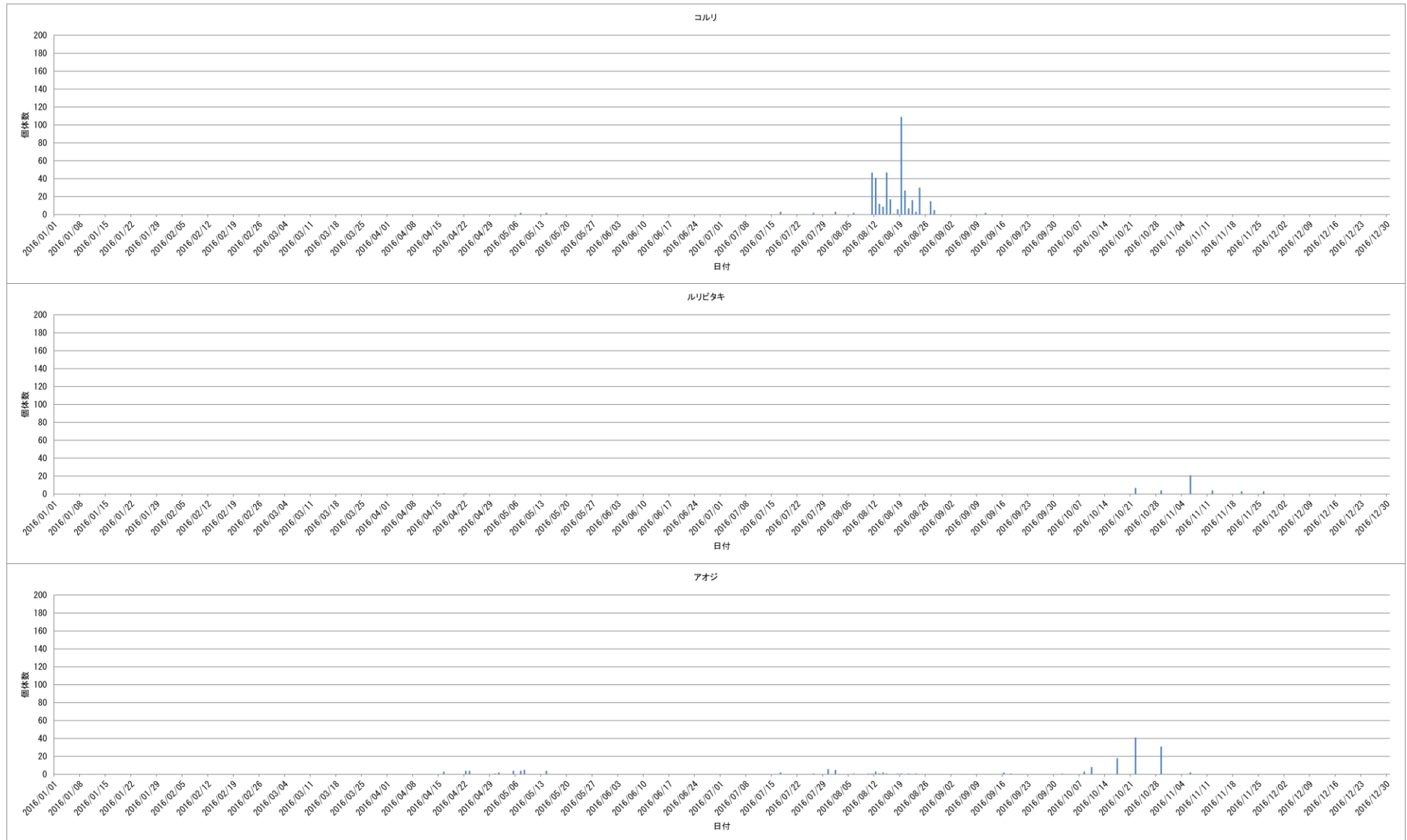


図 2 次 Q3-2 (32-5) 環境省・山階鳥類研究所 鳥類標識調査 (2016 年、天狗山)

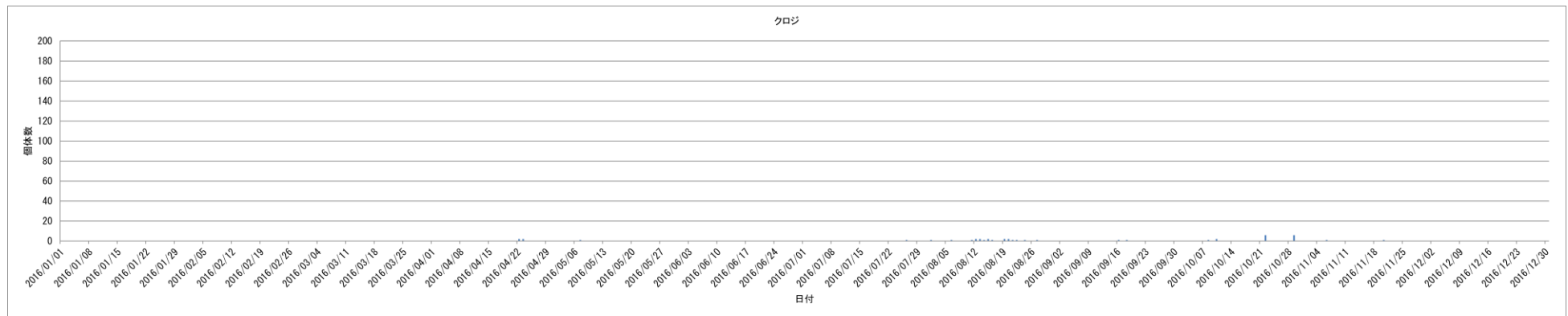


図 2 次 Q3-2 (32-6) 環境省・山階鳥類研究所 鳥類標識調査 (2016 年、天狗山)

※ 2016 年鳥類標識調査報告書 (環境省、(公財) 山階鳥類研究所、平成 29 年度版) より作成

※ 鳥類観測ステーション: 松前白神 (北海道松前郡松前町天狗山)

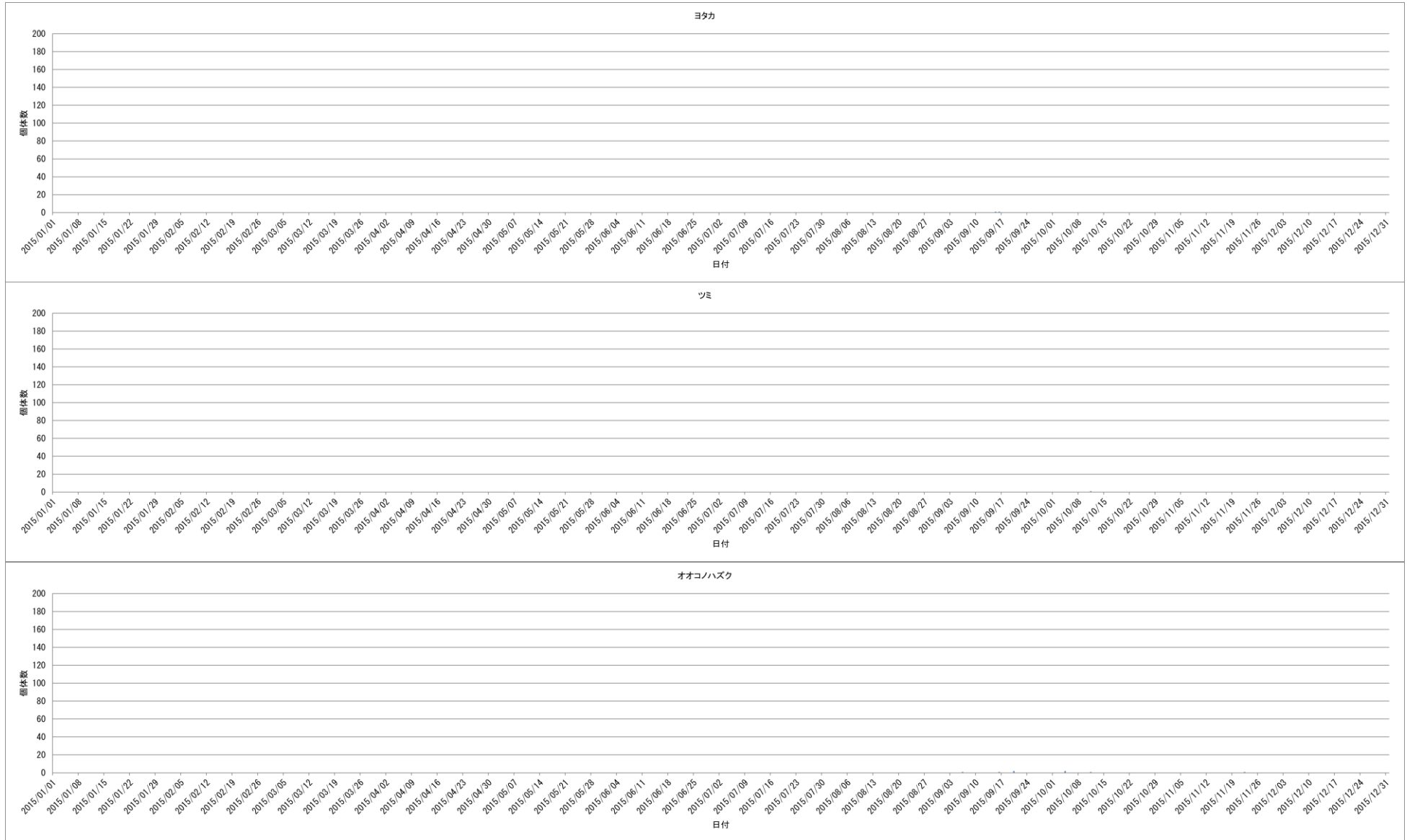


図2次 Q3-2(33-1) 環境省・山階鳥類研究所 鳥類標識調査(2015年、天狗山)

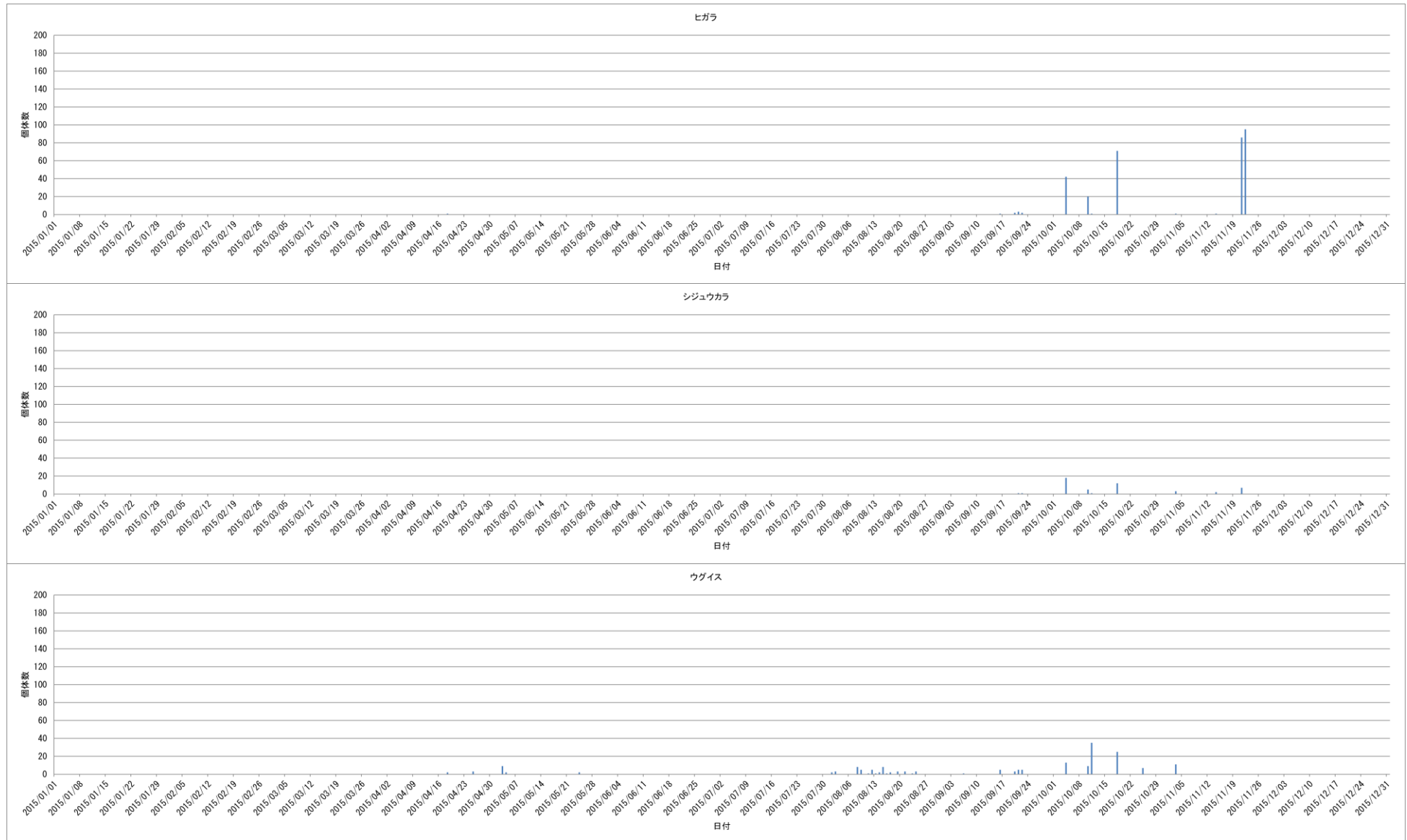


図 2 次 Q3-2 (33-2) 環境省・山階鳥類研究所 鳥類標識調査 (2015 年、天狗山)

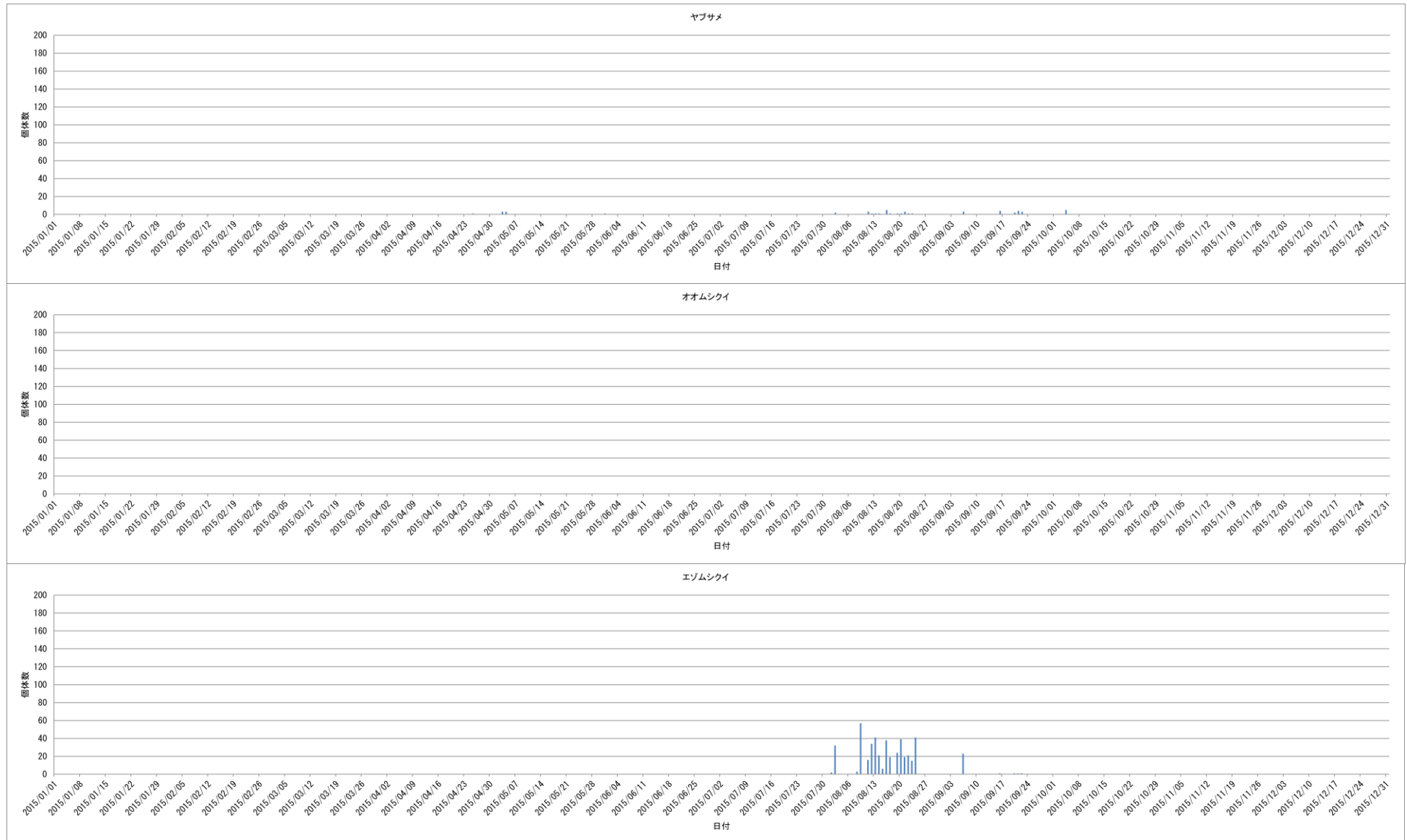


図 2 次 Q3-2 (33-3) 環境省・山階鳥類研究所 鳥類標識調査 (2015 年、天狗山)