

図 2 次 Q3-2 (29-2) 環境省・山階鳥類研究所 鳥類標識調査 (2019 年、天狗山)



図 2 次 Q3-2 (29-3) 環境省・山階鳥類研究所 鳥類標識調査 (2019 年、天狗山)



図 2 次 Q3-2 (29-4) 環境省・山階鳥類研究所 鳥類標識調査 (2019 年、天狗山)

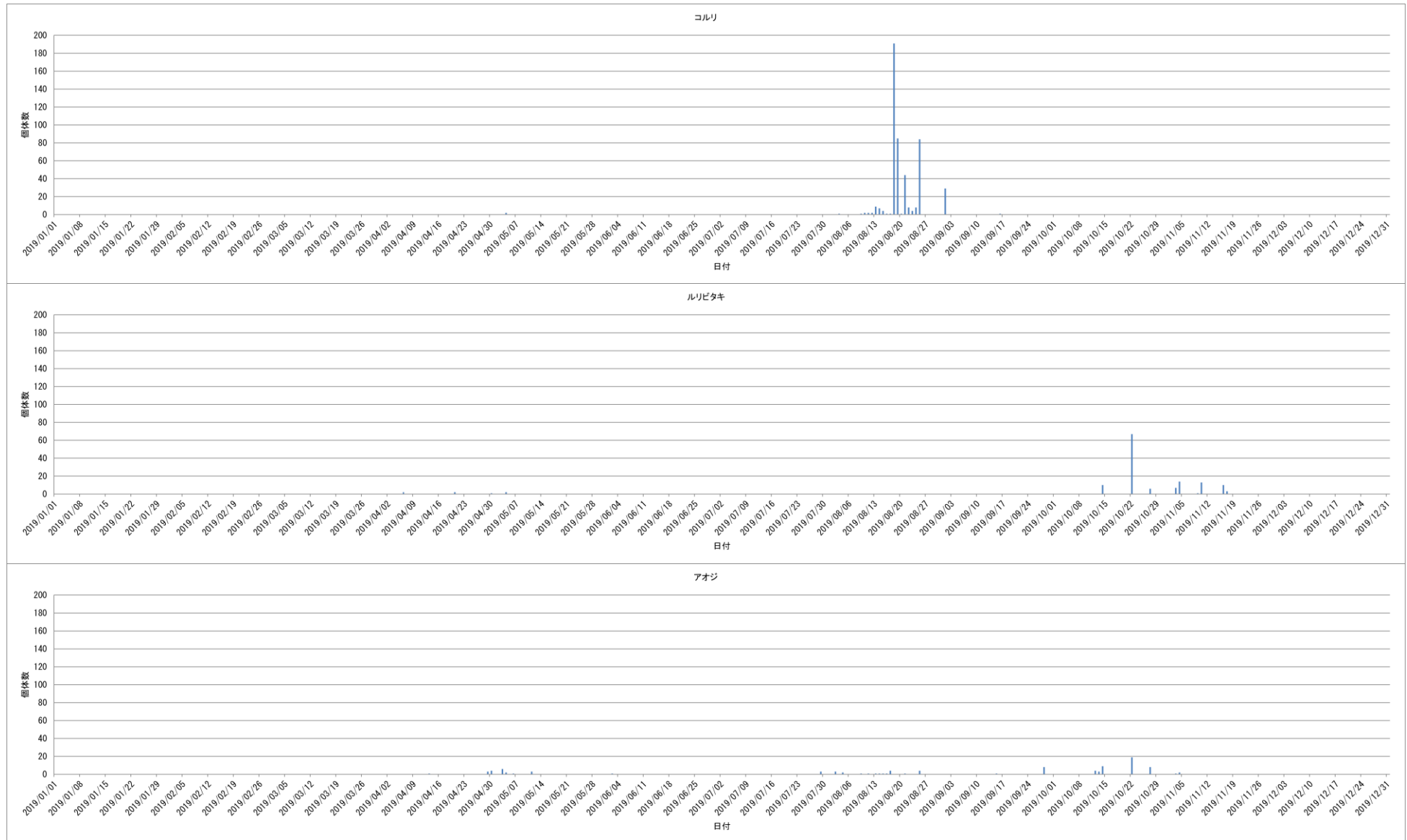


図 2 次 Q3-2 (29-5) 環境省・山階鳥類研究所 鳥類標識調査 (2019 年、天狗山)

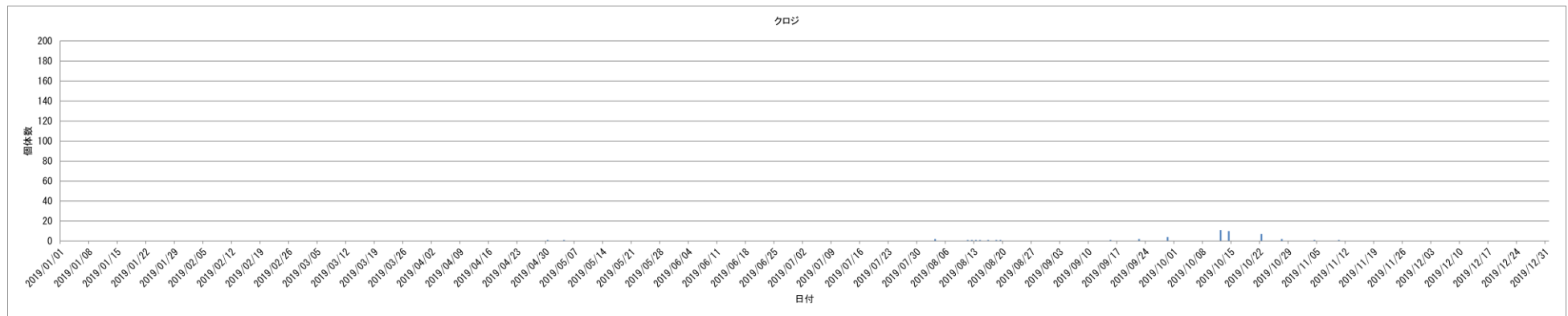


図 2 次 Q3-2 (29-6) 環境省・山階鳥類研究所 鳥類標識調査 (2019 年、天狗山)

※ 2019 年鳥類標識調査報告書 (環境省、(公財) 山階鳥類研究所、令和 2 年度版) より作成

※ 鳥類観測ステーション: 松前白神 (北海道松前郡松前町天狗山)

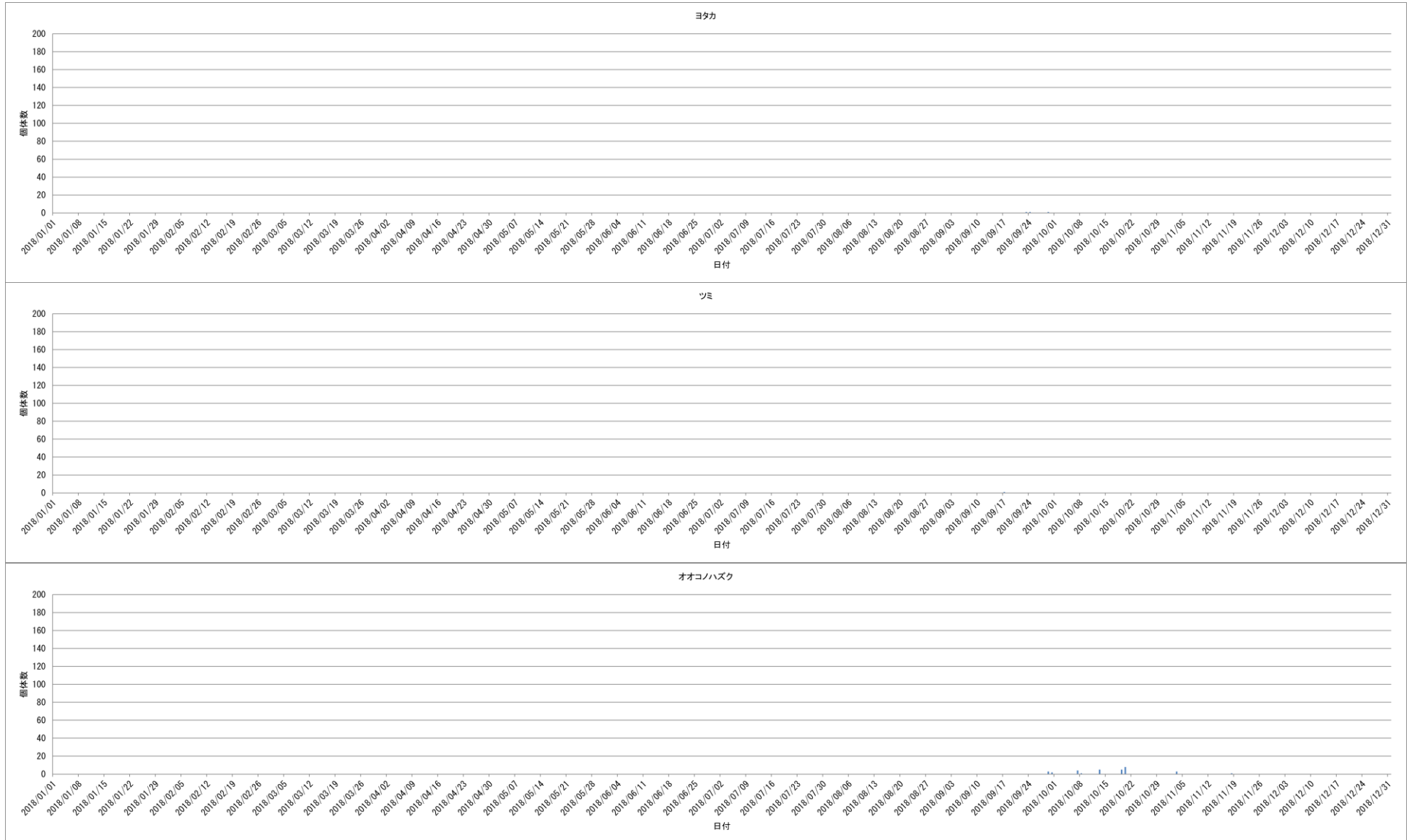


図2次 Q3-2(30-1) 環境省・山階鳥類研究所 鳥類標識調査 (2018年、天狗山)

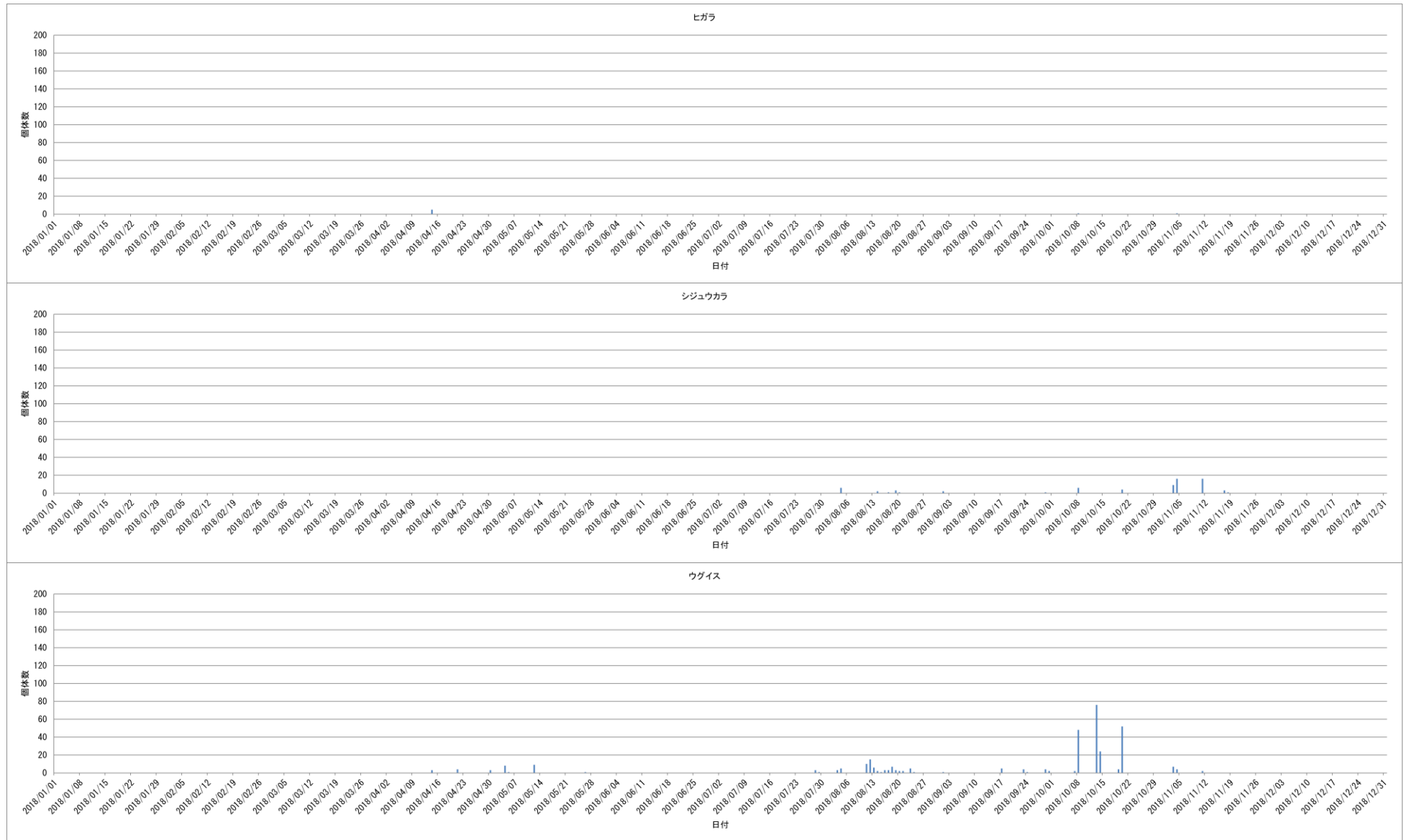


図 2 次 Q3-2 (30-2) 環境省・山階鳥類研究所 鳥類標識調査 (2018 年、天狗山)

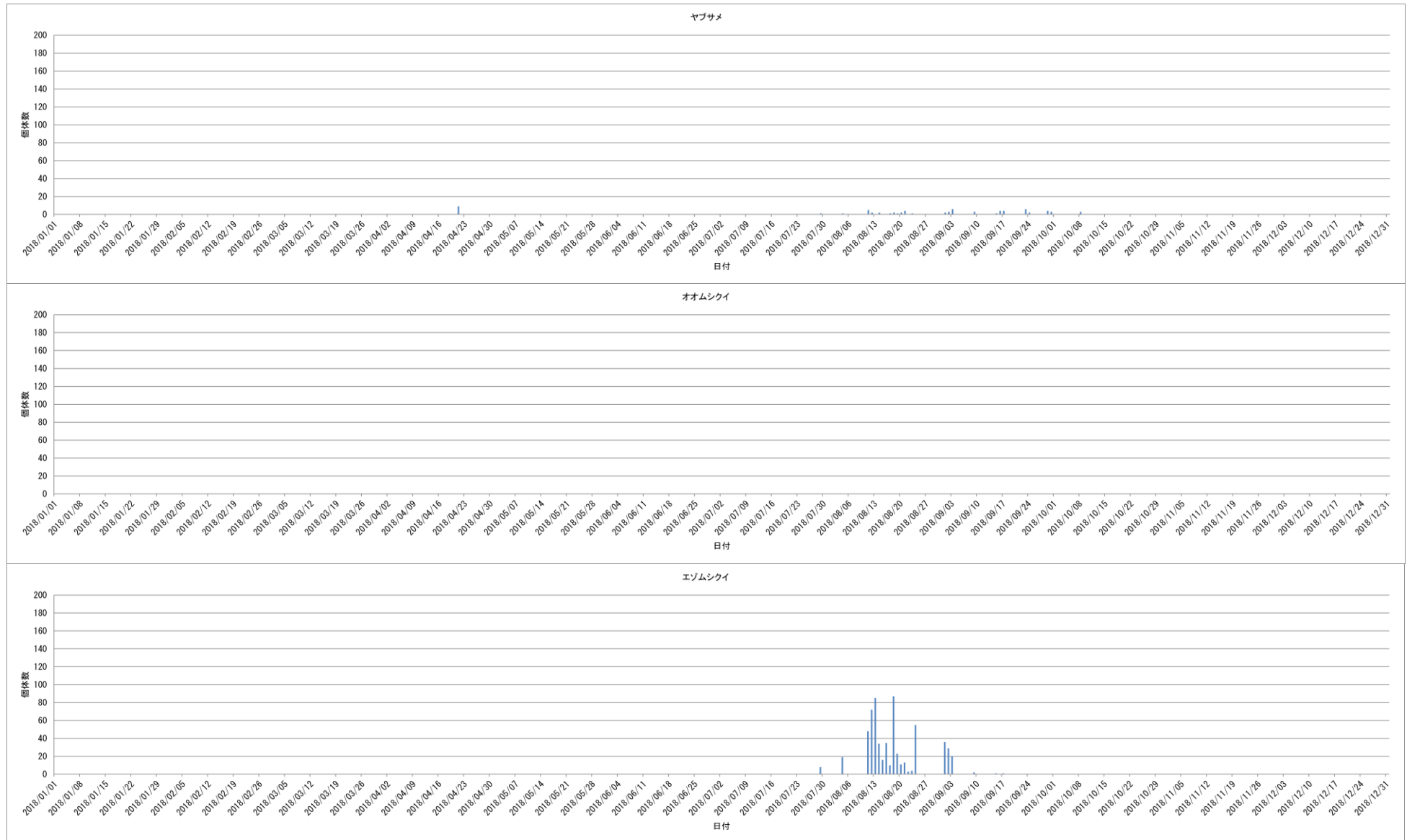


図 2 次 Q3-2 (30-3) 環境省・山階鳥類研究所 鳥類標識調査 (2018 年、天狗山)



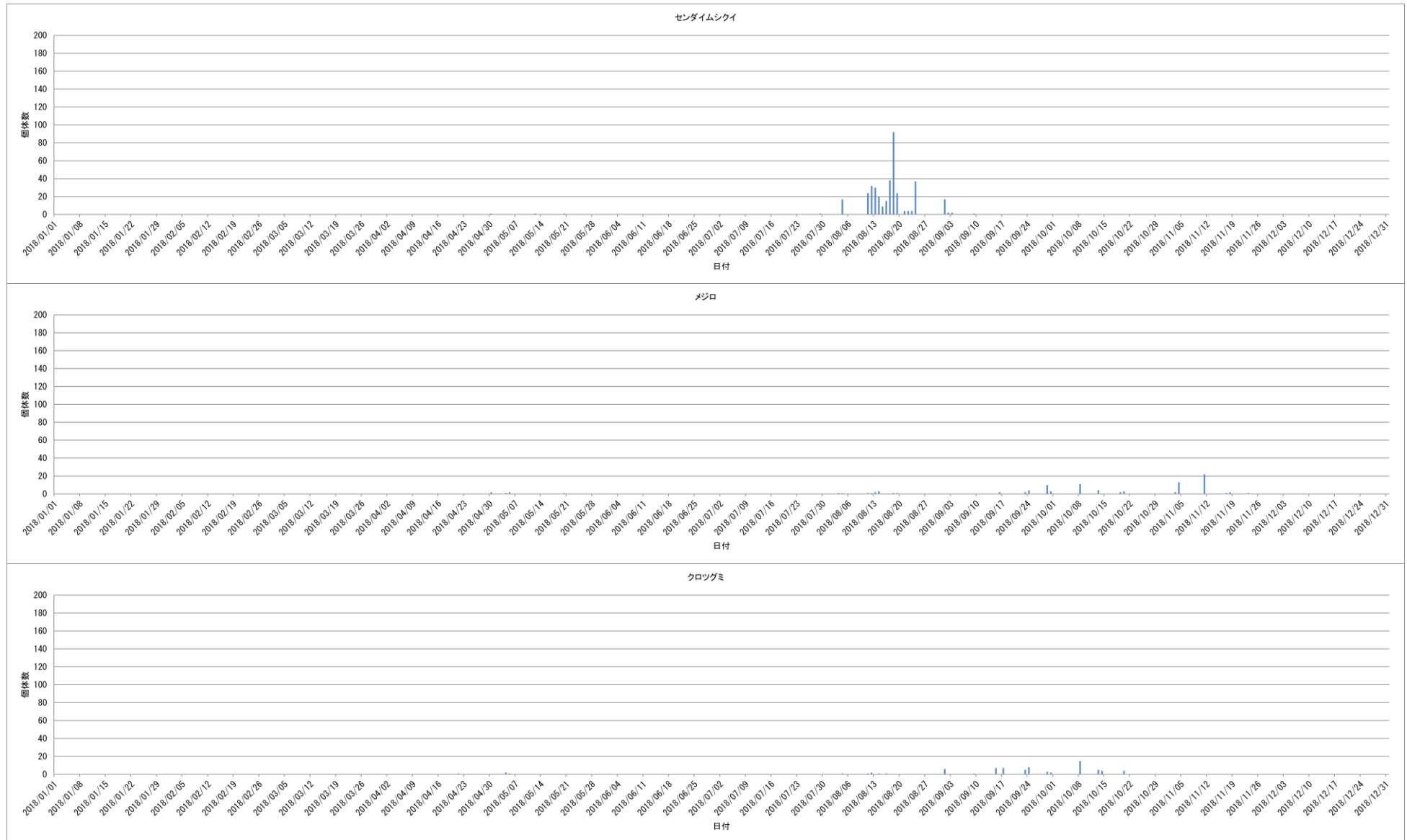


図 2 次 Q3-2 (30-4) 環境省・山階鳥類研究所 鳥類標識調査 (2018 年、天狗山)

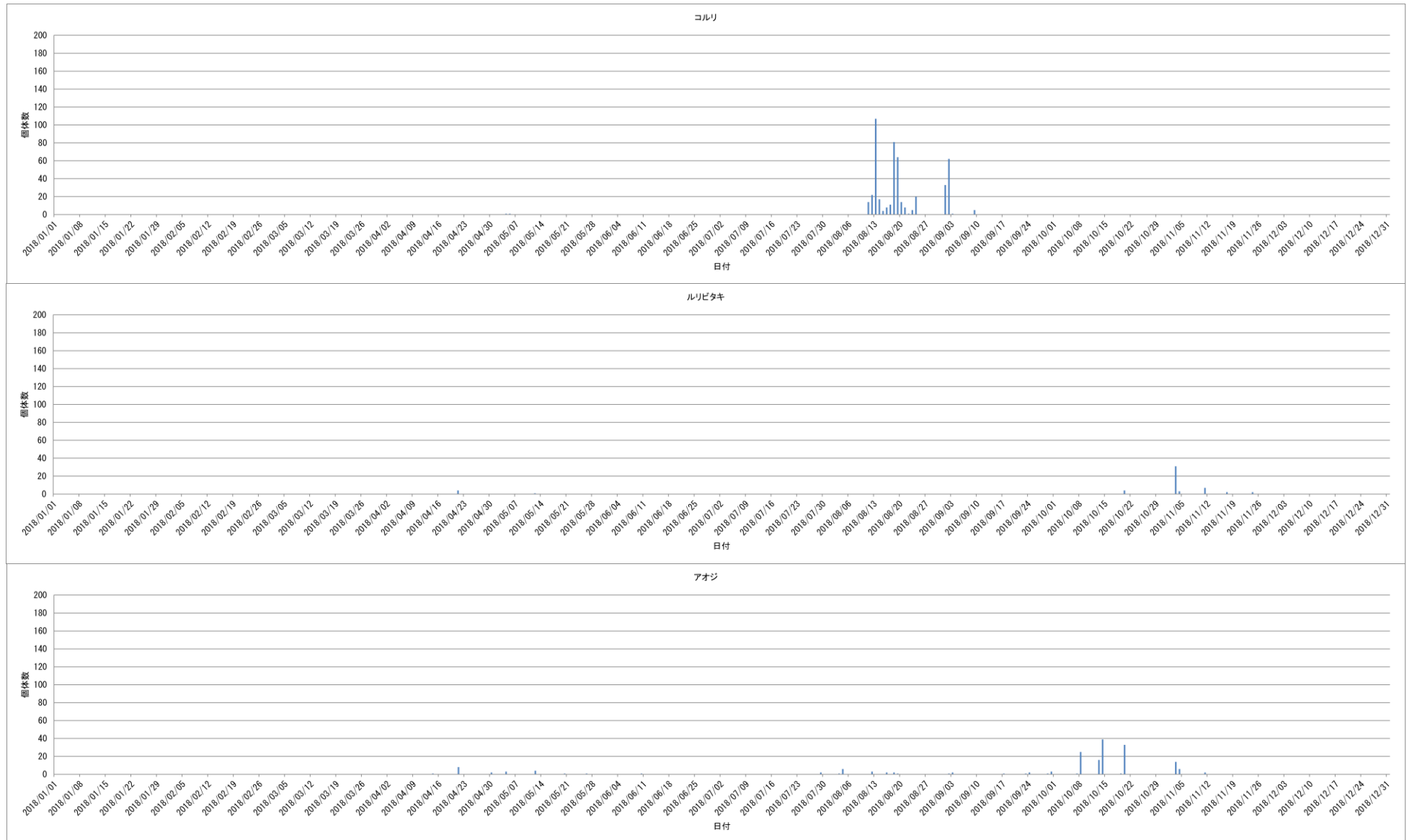


図 2 次 Q3-2 (30-5) 環境省・山階鳥類研究所 鳥類標識調査 (2018 年、天狗山)

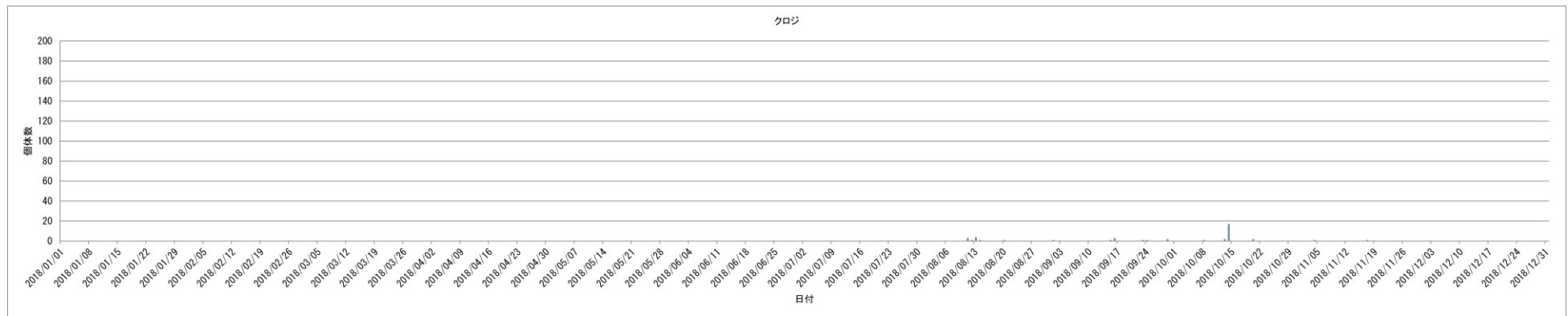


図 2 次 Q3-2 (30-6) 環境省・山階鳥類研究所 鳥類標識調査 (2018 年、天狗山)

※ 2018 年鳥類標識調査報告書 (環境省、(公財) 山階鳥類研究所、平成 31 年度版) より作成

※ 鳥類観測ステーション: 松前白神 (北海道松前郡松前町天狗山)

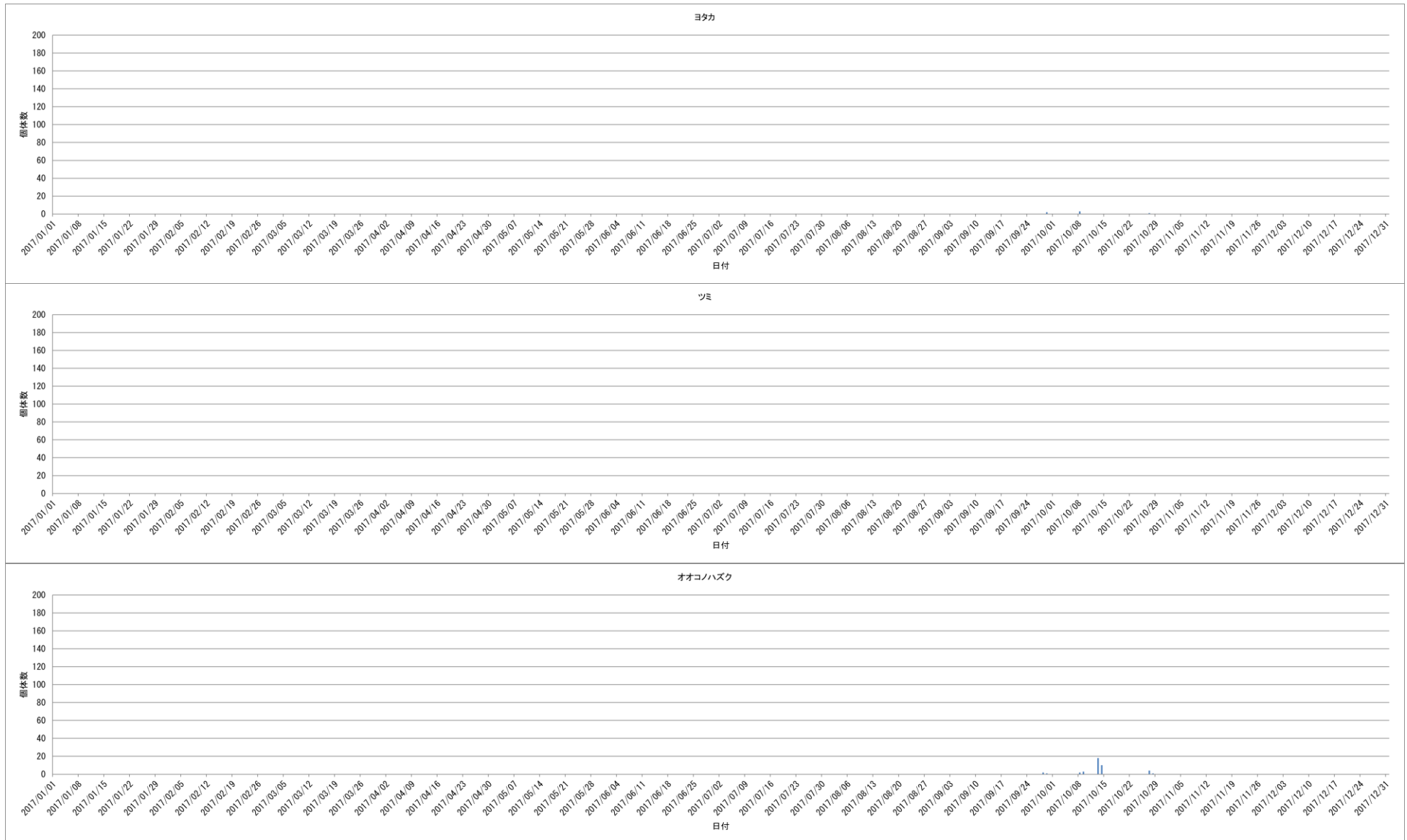


図2次 Q3-2(31-1) 環境省・山階鳥類研究所 鳥類標識調査 (2017年、天狗山)

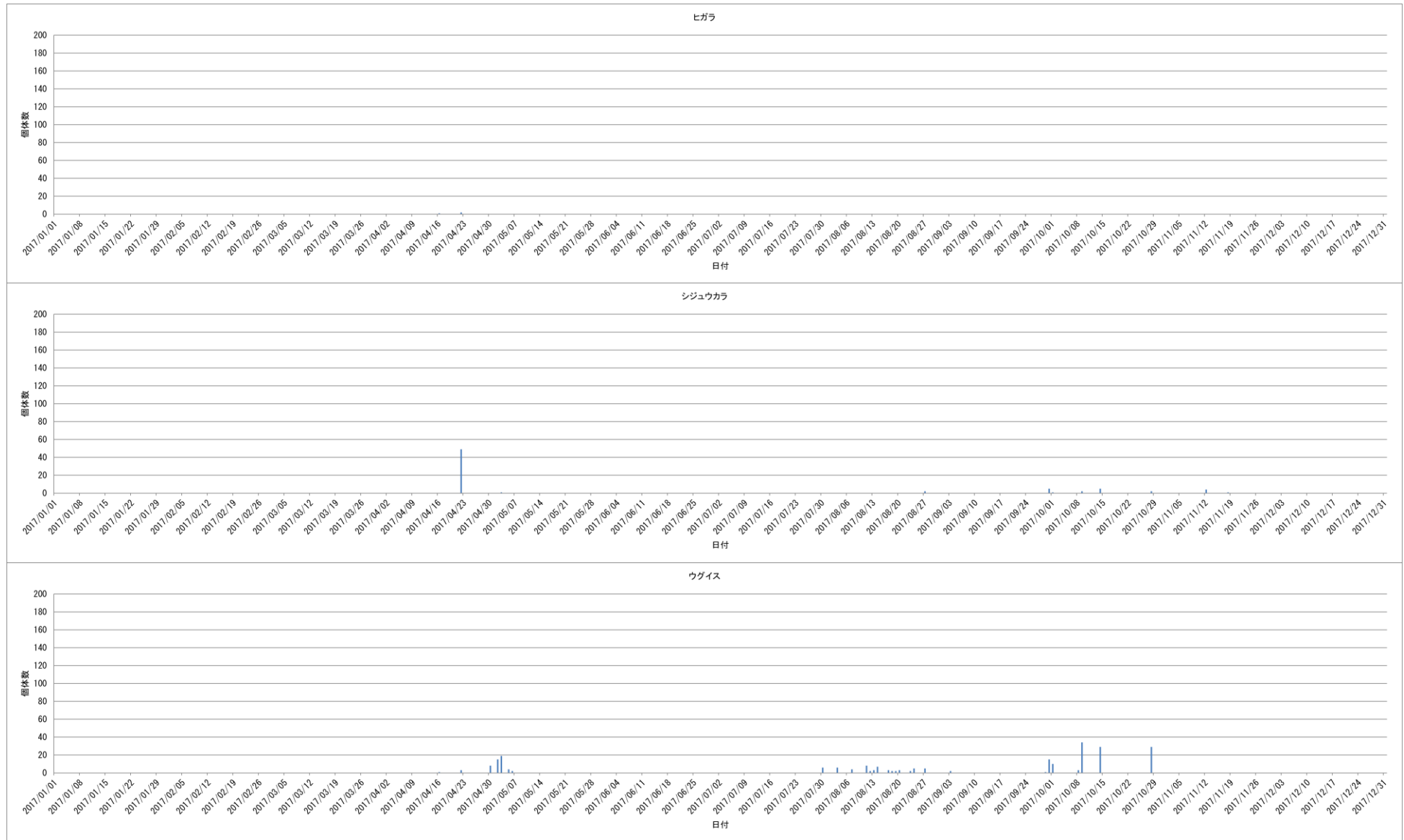


図 2 次 Q3-2 (31-2) 環境省・山階鳥類研究所 鳥類標識調査 (2017 年、天狗山)