

図 2 次 Q3-2 (26-6) 環境省・山階鳥類研究所 鳥類標識調査 (2022 年、天狗山)

※ 鳥類標識調査業務報告書 (環境省、(公財) 山階鳥類研究所、令和 4 年度版) より作成

※ 鳥類観測ステーション: 松前白神 (北海道松前郡松前町白神天狗山)

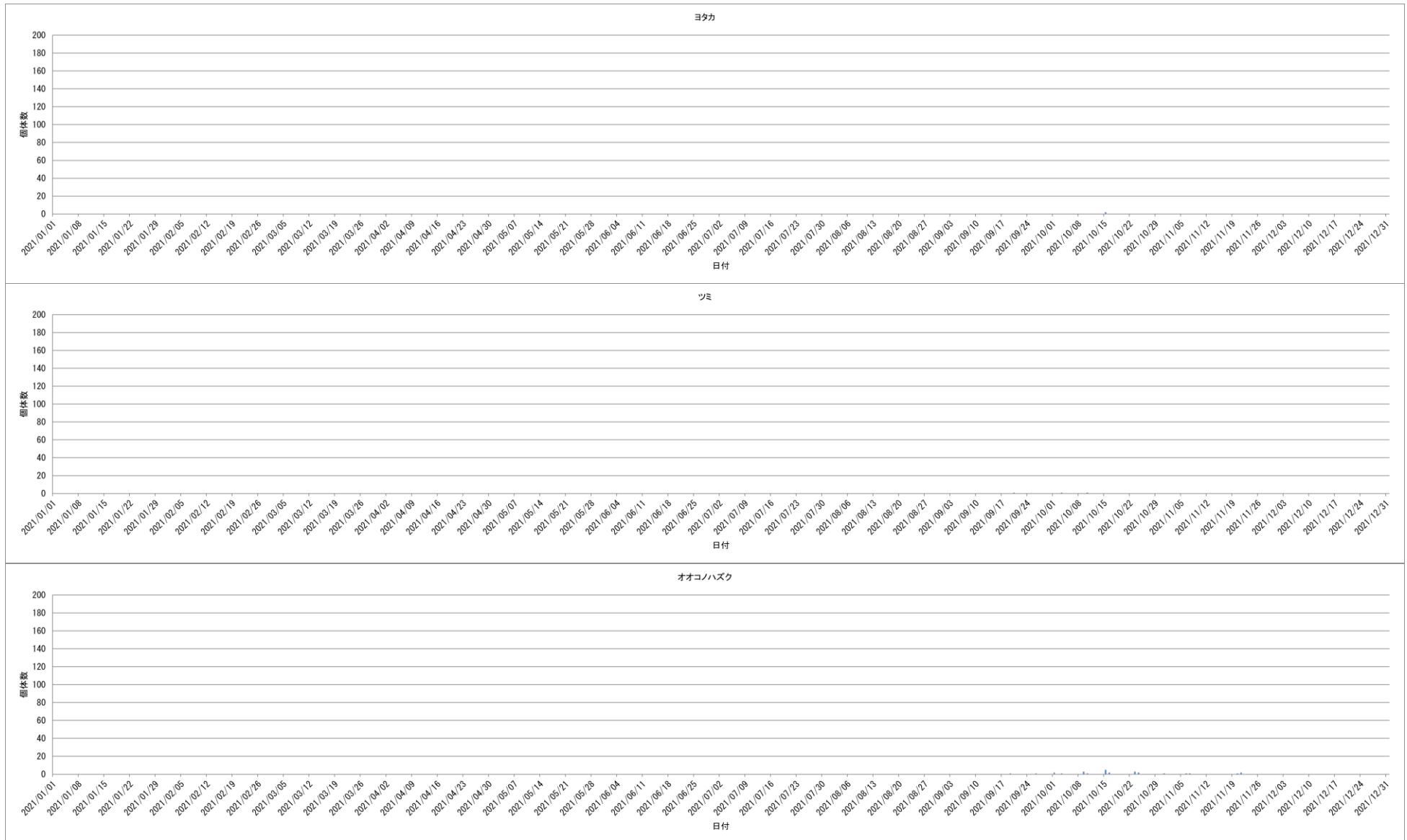


図2次 Q3-2(27-1) 環境省・山階鳥類研究所 鳥類標識調査 (2021年、天狗山)

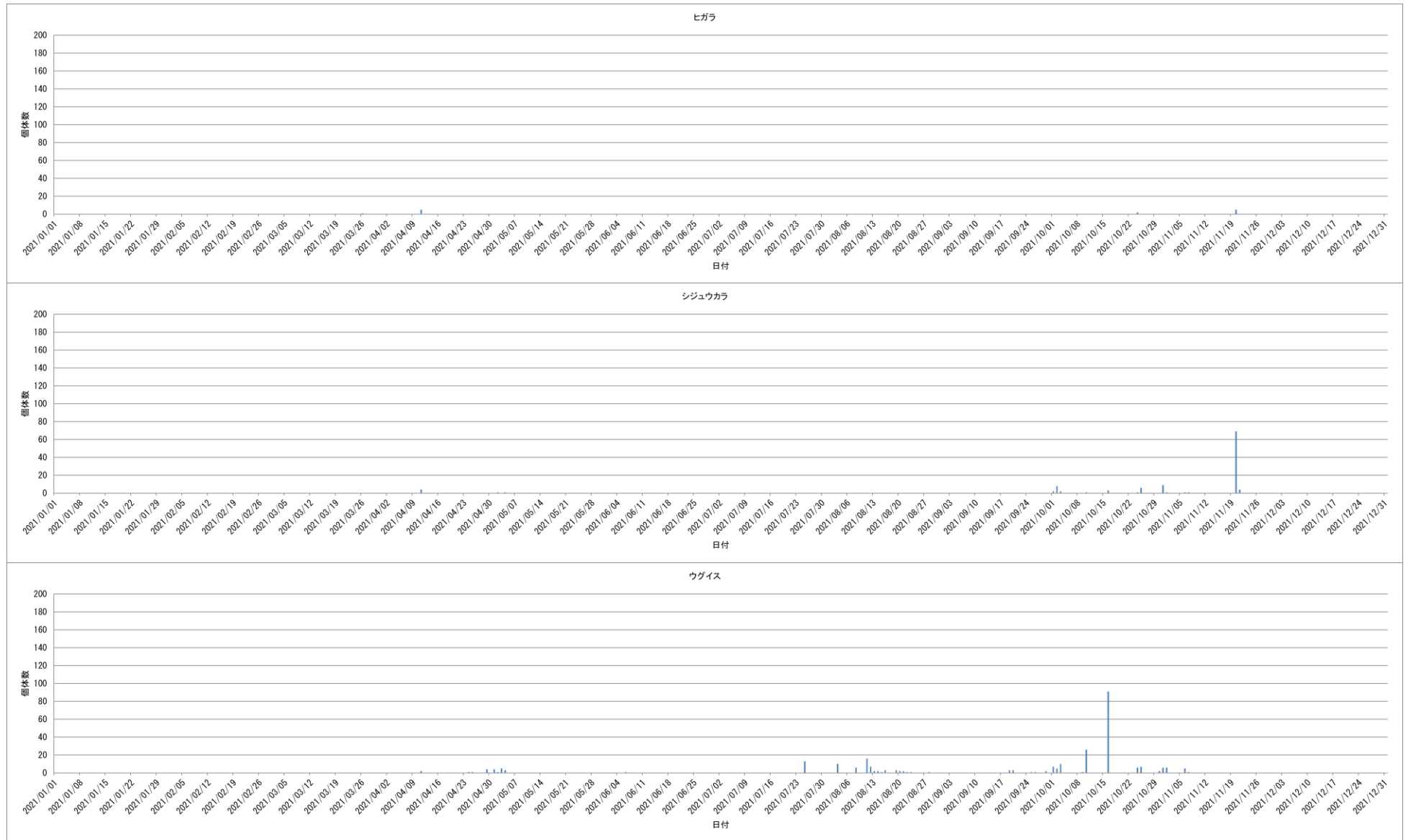


図2次 Q3-2(27-2) 環境省・山階鳥類研究所 鳥類標識調査 (2021年、天狗山)



図2次 Q3-2(27-3) 環境省・山階鳥類研究所 鳥類標識調査 (2021年、天狗山)

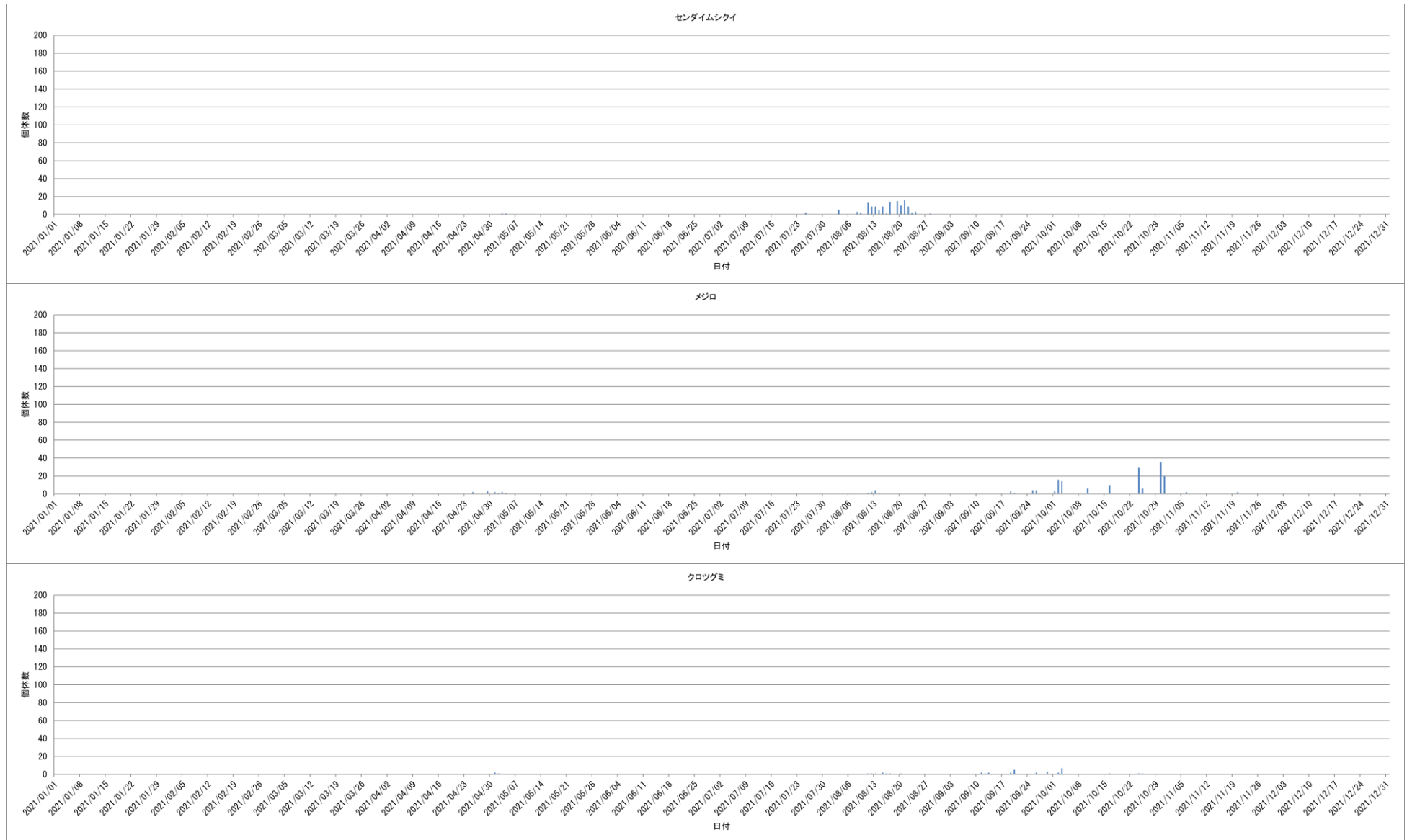


図2次 Q3-2(27-4) 環境省・山階鳥類研究所 鳥類標識調査 (2021年、天狗山)



図2次 Q3-2(27-5) 環境省・山階鳥類研究所 鳥類標識調査 (2021年、天狗山)

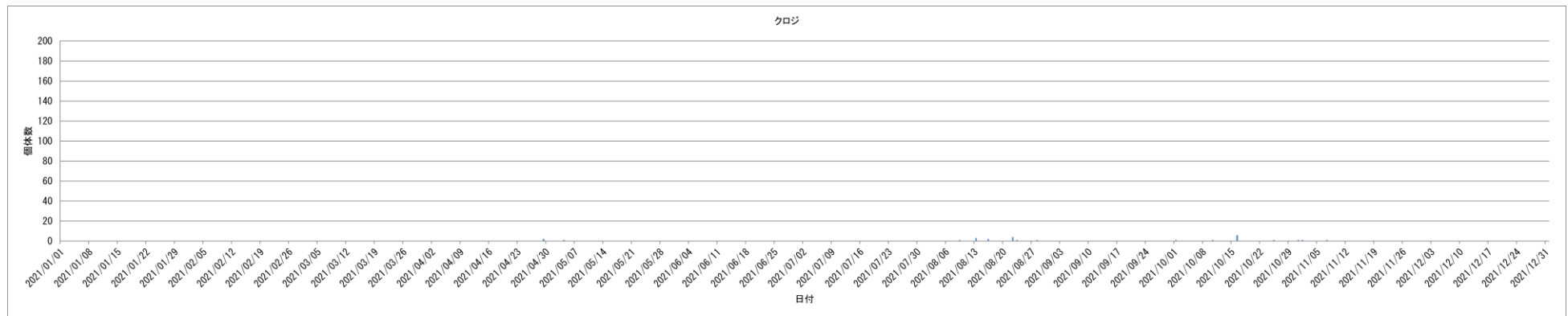


図 2 次 Q3-2 (27-6) 環境省・山階鳥類研究所 鳥類標識調査 (2021 年、天狗山)

※ 2021 年鳥類標識調査報告書 (環境省、(公財) 山階鳥類研究所、令和 4 年度版) より作成

※ 鳥類観測ステーション: 松前白神 (北海道松前郡松前町天狗山)



図2次 Q3-2(28-1) 環境省・山階鳥類研究所 鳥類標識調査 (2020年、天狗山)





図 2 次 Q3-2 (28-2) 環境省・山階鳥類研究所 鳥類標識調査 (2020 年、天狗山)



図 2 次 Q3-2 (28-3) 環境省・山階鳥類研究所 鳥類標識調査 (2020 年、天狗山)

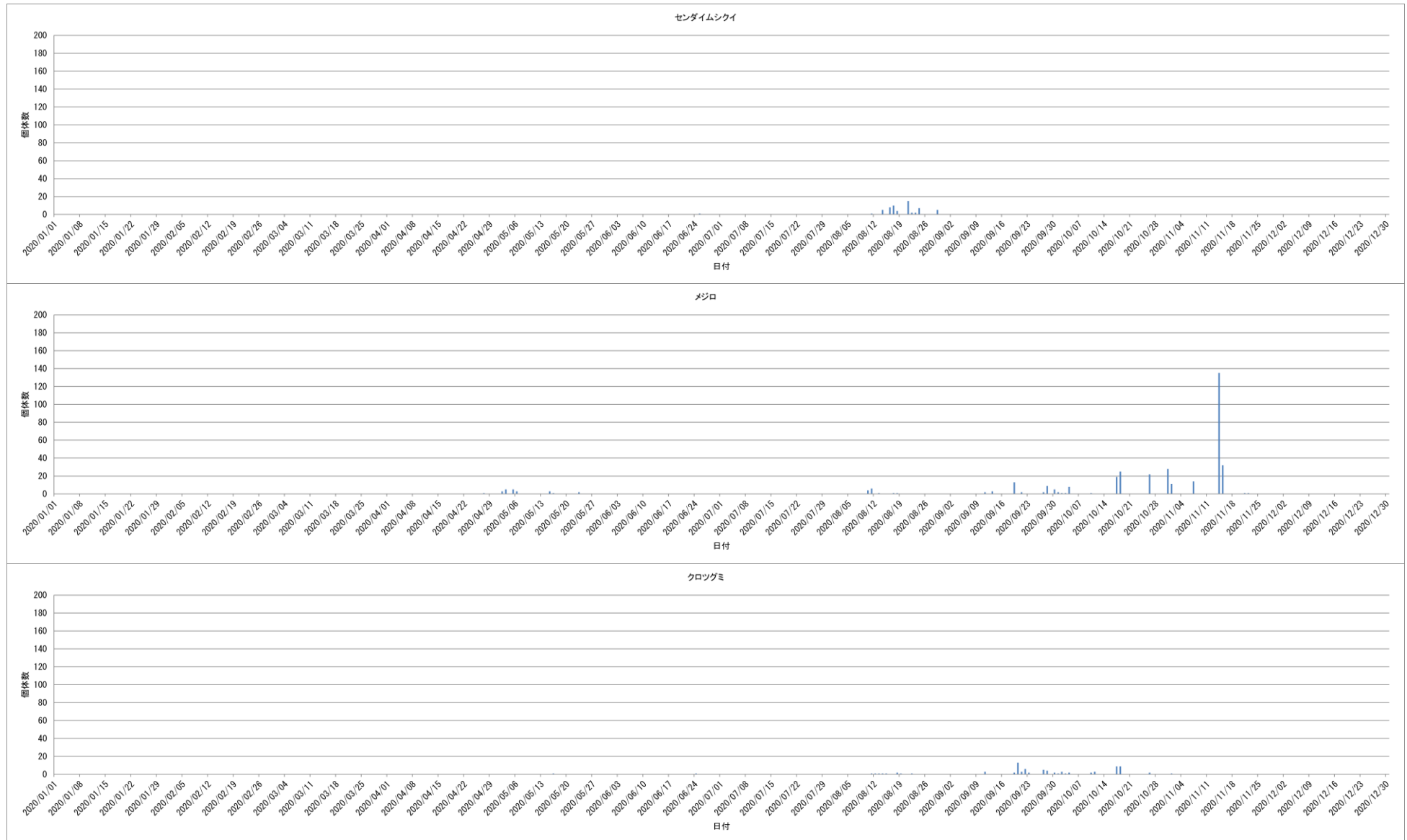


図 2 次 Q3-2 (28-4) 環境省・山階鳥類研究所 鳥類標識調査 (2020 年、天狗山)



図 2 次 Q3-2 (28-5) 環境省・山階鳥類研究所 鳥類標識調査 (2020 年、天狗山)

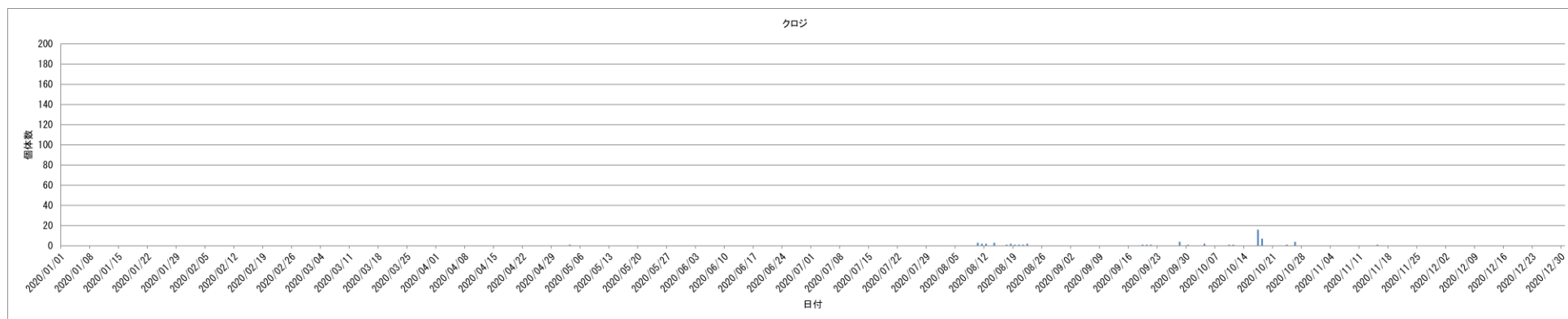


図 2 次 Q3-2 (28-6) 環境省・山階鳥類研究所 鳥類標識調査 (2020 年、天狗山)

※ 2020 年鳥類標識調査報告書 (環境省、(公財) 山階鳥類研究所、令和 3 年度版) より作成

※ 鳥類観測ステーション: 松前白神 (北海道松前郡松前町天狗山)

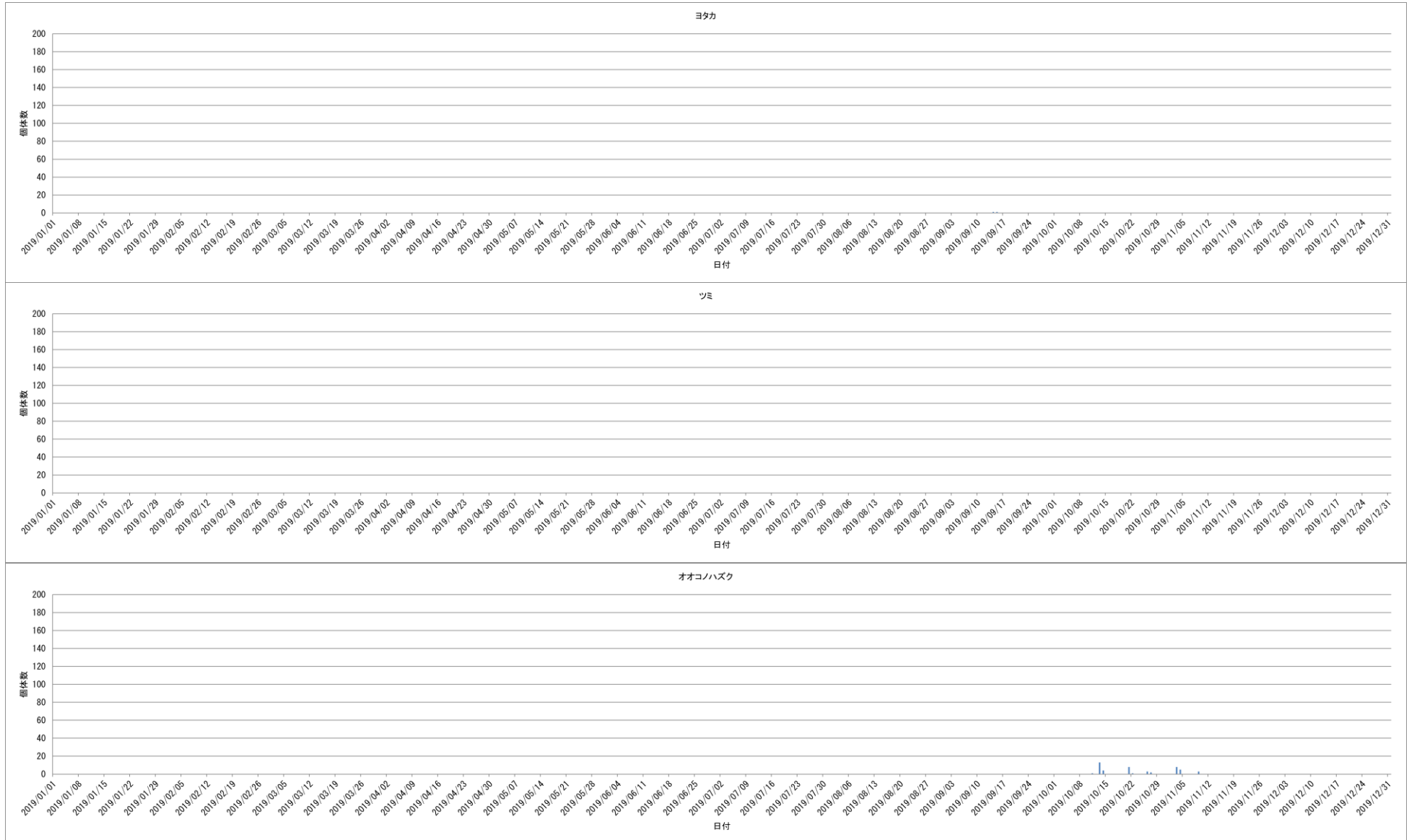


図2次 Q3-2(29-1) 環境省・山階鳥類研究所 鳥類標識調査(2019年、天狗山)