

図 3次 Q3-2(20-5) 環境省・山階鳥類研究所 鳥類標識調査（アオジ、千軒）

- ※ これらのデータの使用には山階鳥類研究所の許諾（許可番号：山階保全第 5-115 号）を得た
- ※ 鳥類観測ステーション：松前白神（北海道松前郡松前町千軒）

1. 全種放鳥数

1.1 北海道松前郡松前町白神天狗山(調査年:2012~2022年)

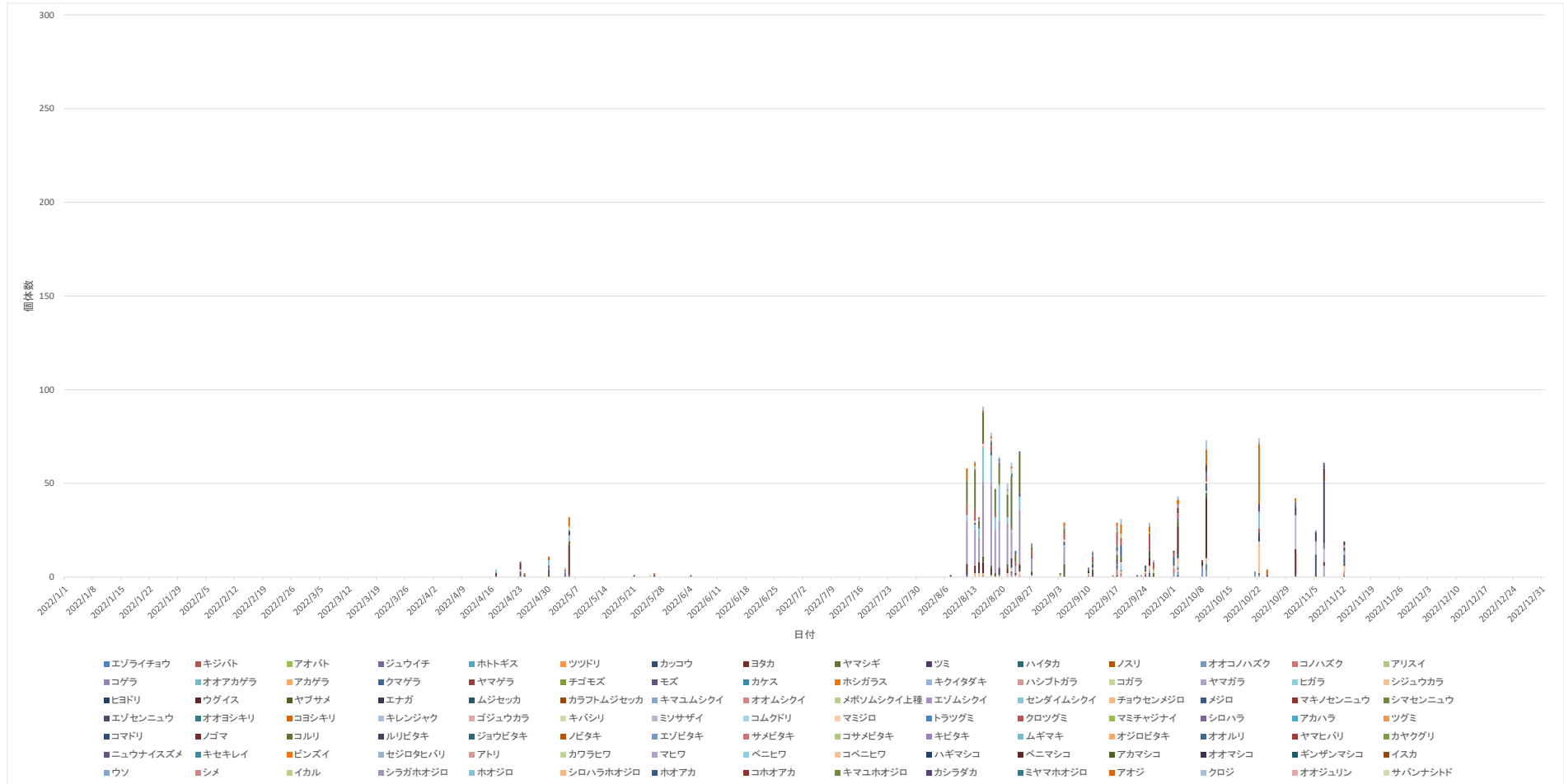


図 2 次 Q3-2(1) 環境省・山階鳥類研究所 鳥類標識調査(2022年、天狗山、令和4年度 鳥類標識調査業務報告書)

※ 鳥類標識調査業務報告書(環境省、(公財)山階鳥類研究所、令和4年度版)より作成

※ 鳥類観測ステーション: 松前白神(北海道松前郡松前町白神天狗山)

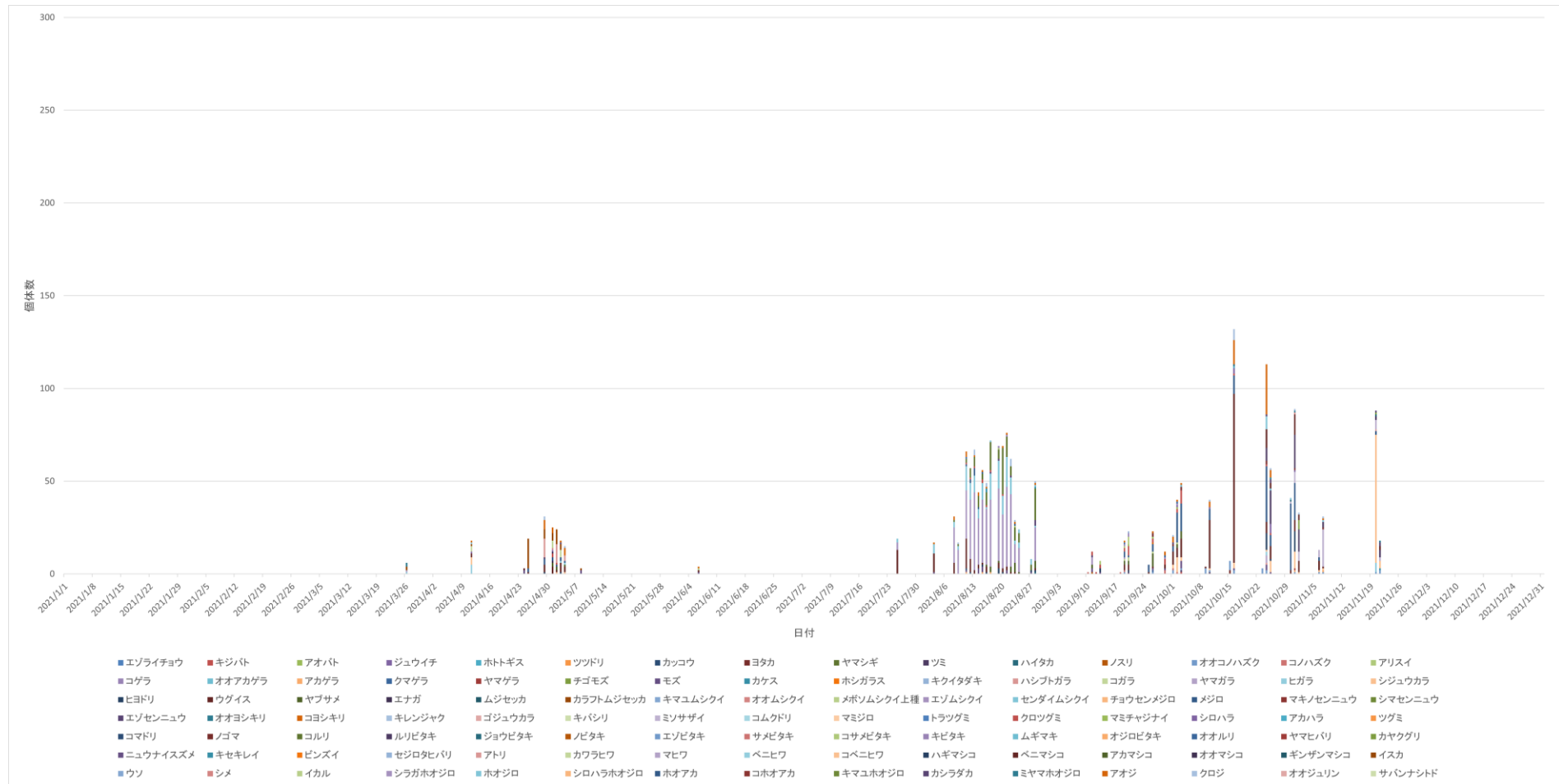


図 2 次 Q3-2(2) 環境省・山階鳥類研究所 鳥類標識調査 (2021 年、天狗山、令和 4 年度報告書)

※ 2021 年鳥類標識調査報告書 (環境省、(公財) 山階鳥類研究所、令和 4 年度版) より作成

※ 鳥類観測ステーション: 松前白神 (北海道松前郡松前町天狗山)

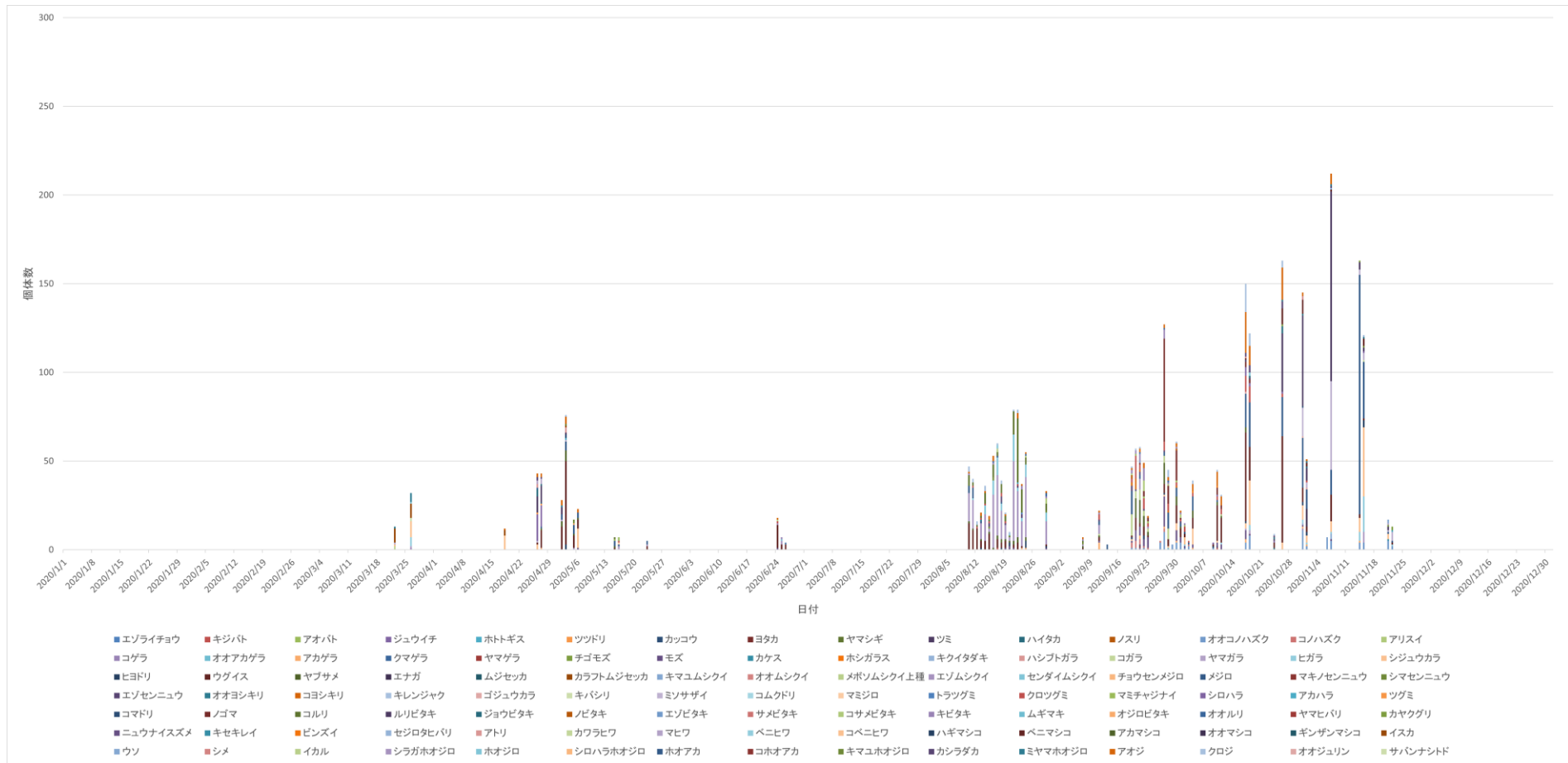


図 2 次 Q3-2 (3) 環境省・山階鳥類研究所 鳥類標識調査 (2020 年、天狗山、令和 3 年度報告書)

※ 2020 年鳥類標識調査報告書 (環境省、(公財) 山階鳥類研究所、令和 3 年度版) より作成

※ 鳥類観測ステーション: 松前白神 (北海道松前郡松前町天狗山)

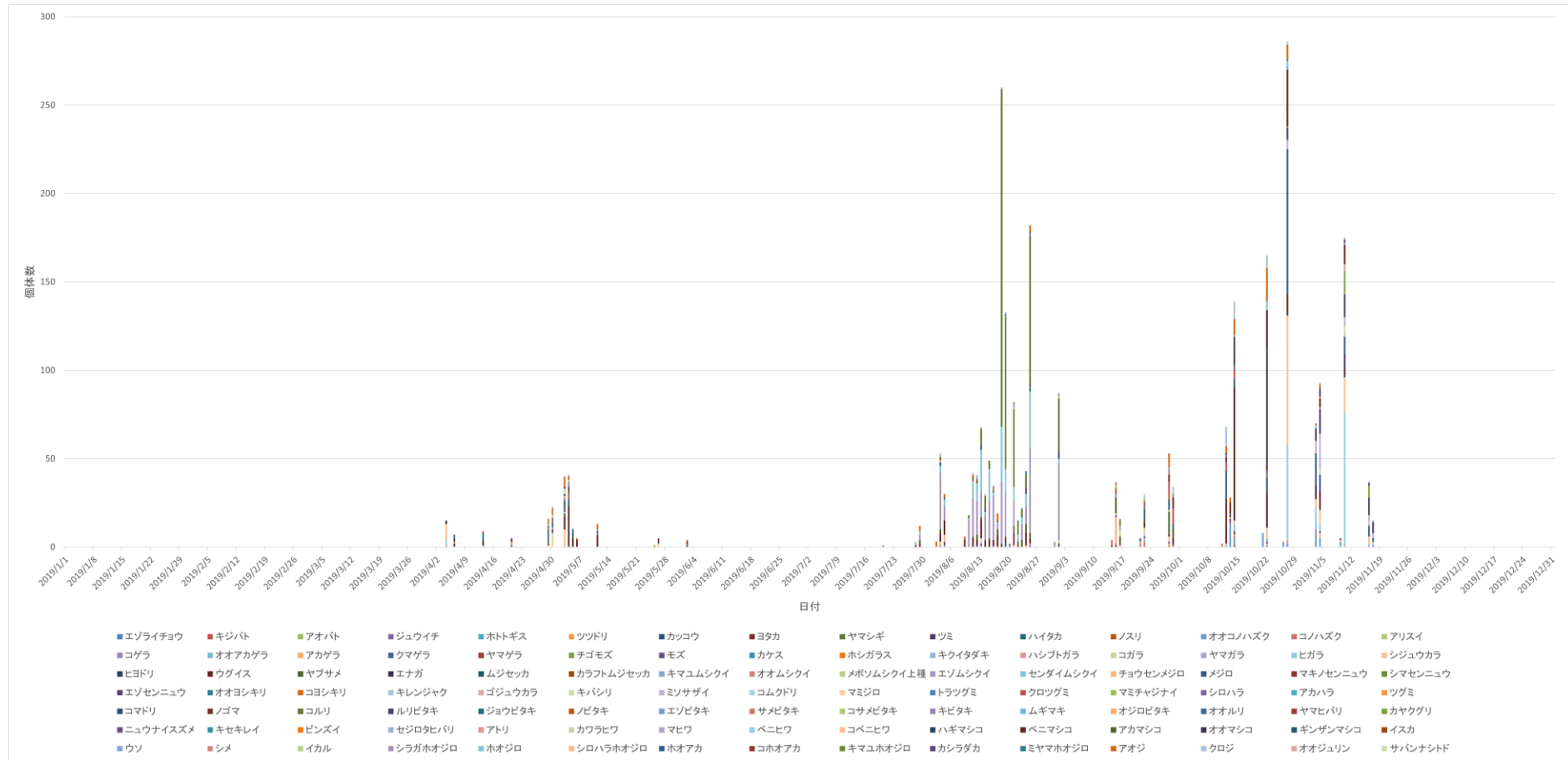


図2次 Q3-2(4) 環境省・山階鳥類研究所 鳥類標識調査 (2019年、天狗山、令和2年度報告書)

※ 2019年鳥類標識調査報告書 (環境省、(公財)山階鳥類研究所、令和2年度版) より作成

※ 鳥類観測ステーション: 松前白神 (北海道松前郡松前町天狗山)

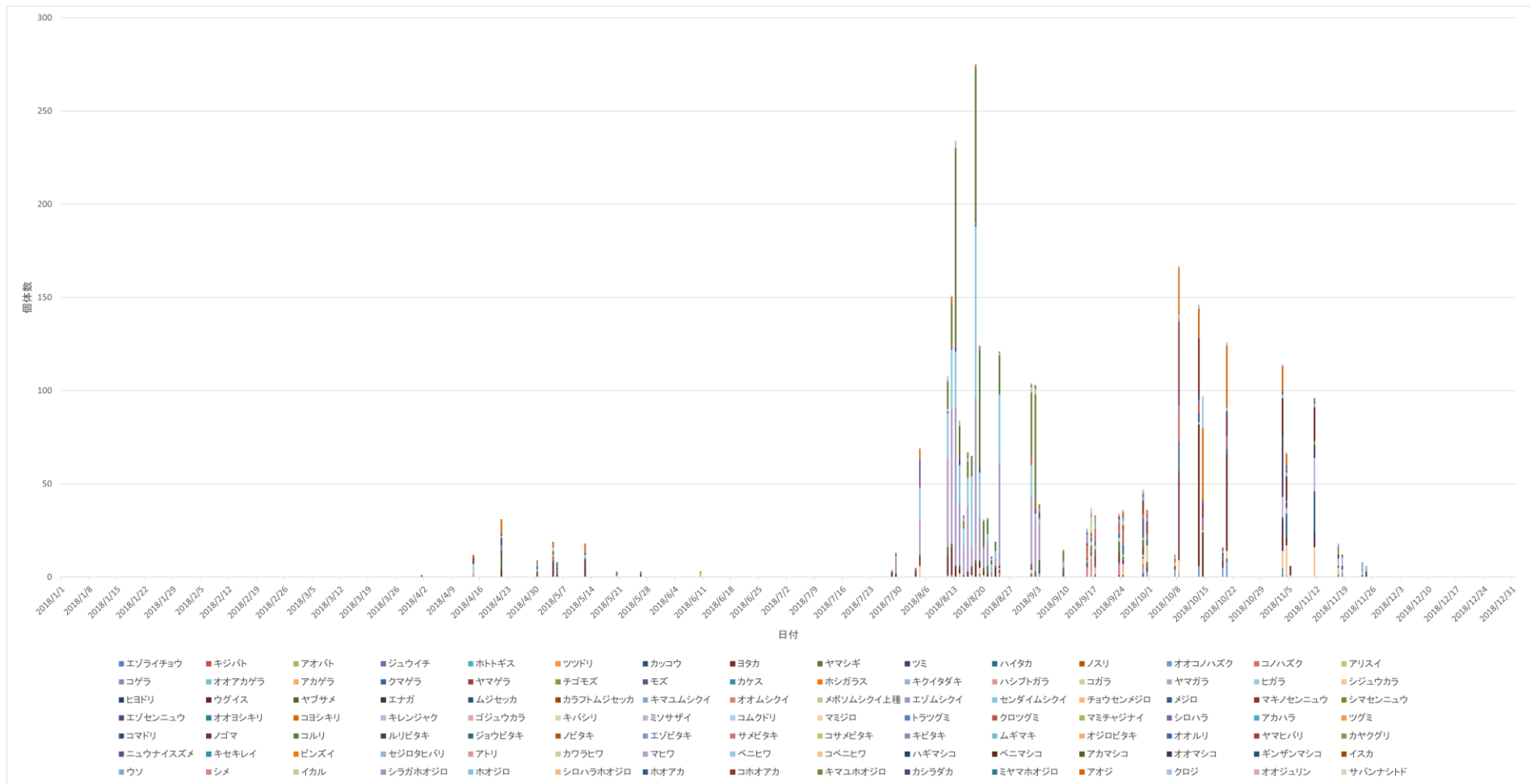


図 2 次 Q3-2 (5) 環境省・山階鳥類研究所 鳥類標識調査 (2018 年、天狗山、令和元年度報告書)

※ 2018 年鳥類標識調査報告書 (環境省、(公財) 山階鳥類研究所、平成 31 年度版) より作成

※ 鳥類観測ステーション: 松前白神 (北海道松前郡松前町天狗山)

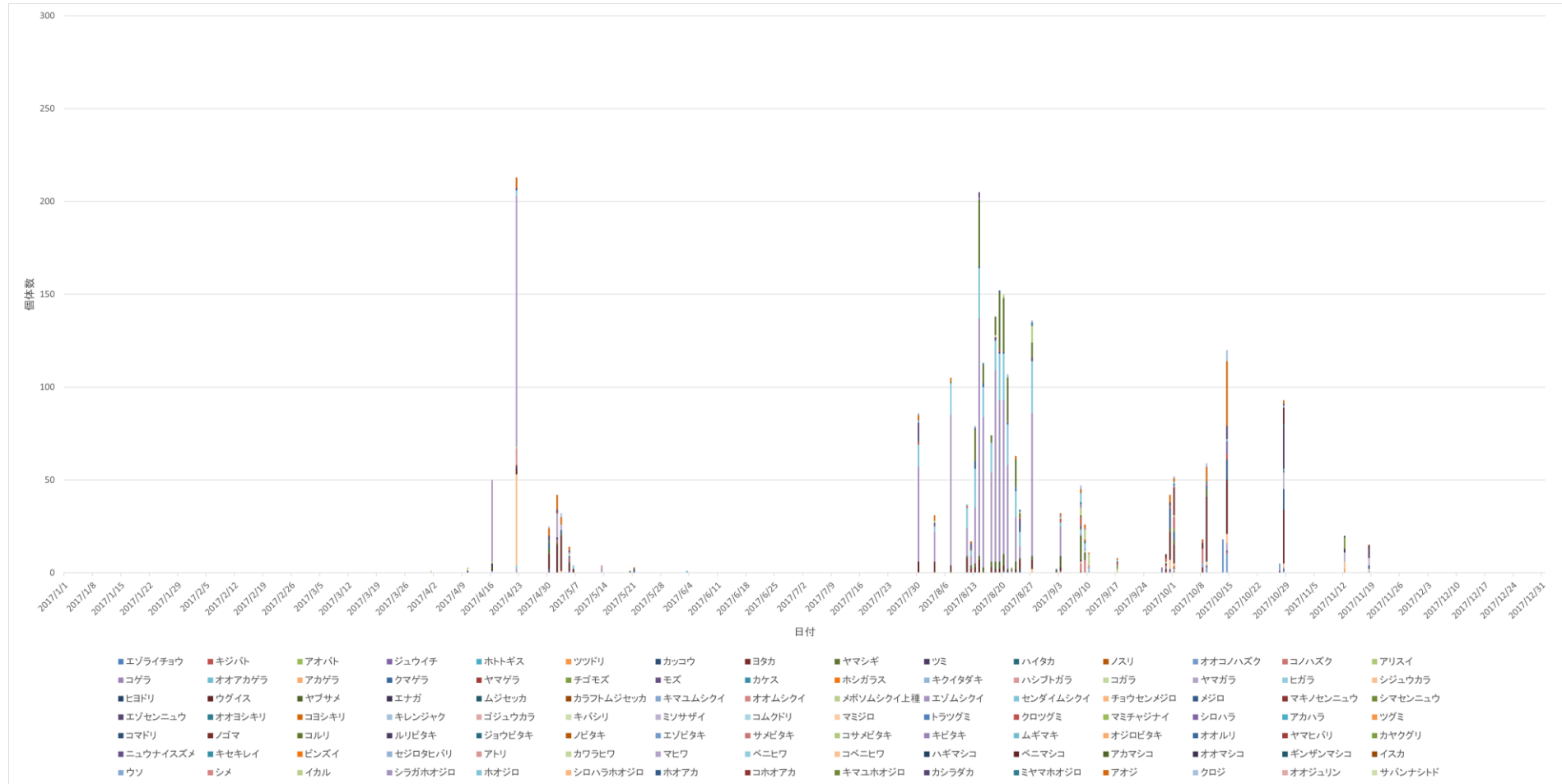


図 2 次 Q3-2(6) 環境省・山階鳥類研究所 鳥類標識調査 (2017 年、天狗山、平成 30 年度報告書)

※ 2017 年鳥類標識調査報告書 (環境省、(公財) 山階鳥類研究所、平成 30 年度版) より作成

※ 鳥類観測ステーション: 松前白神 (北海道松前郡松前町天狗山)

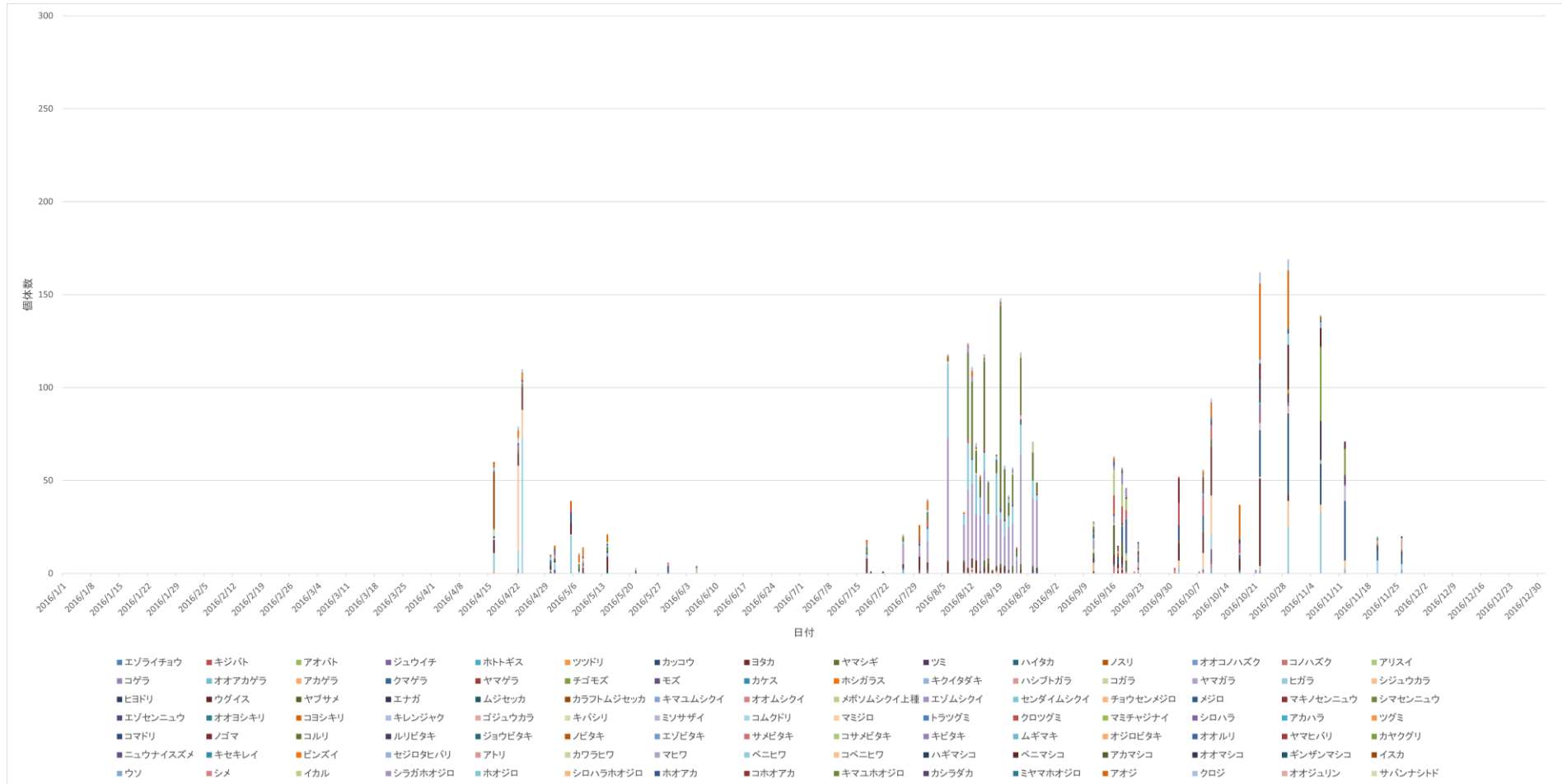


図 2 次 Q3-2(7) 環境省・山階鳥類研究所 鳥類標識調査 (2016 年、天狗山、平成 29 年度報告書)

※ 2016 年鳥類標識調査報告書 (環境省、(公財) 山階鳥類研究所、平成 29 年度版) より作成

※ 鳥類観測ステーション: 松前白神 (北海道松前郡松前町天狗山)

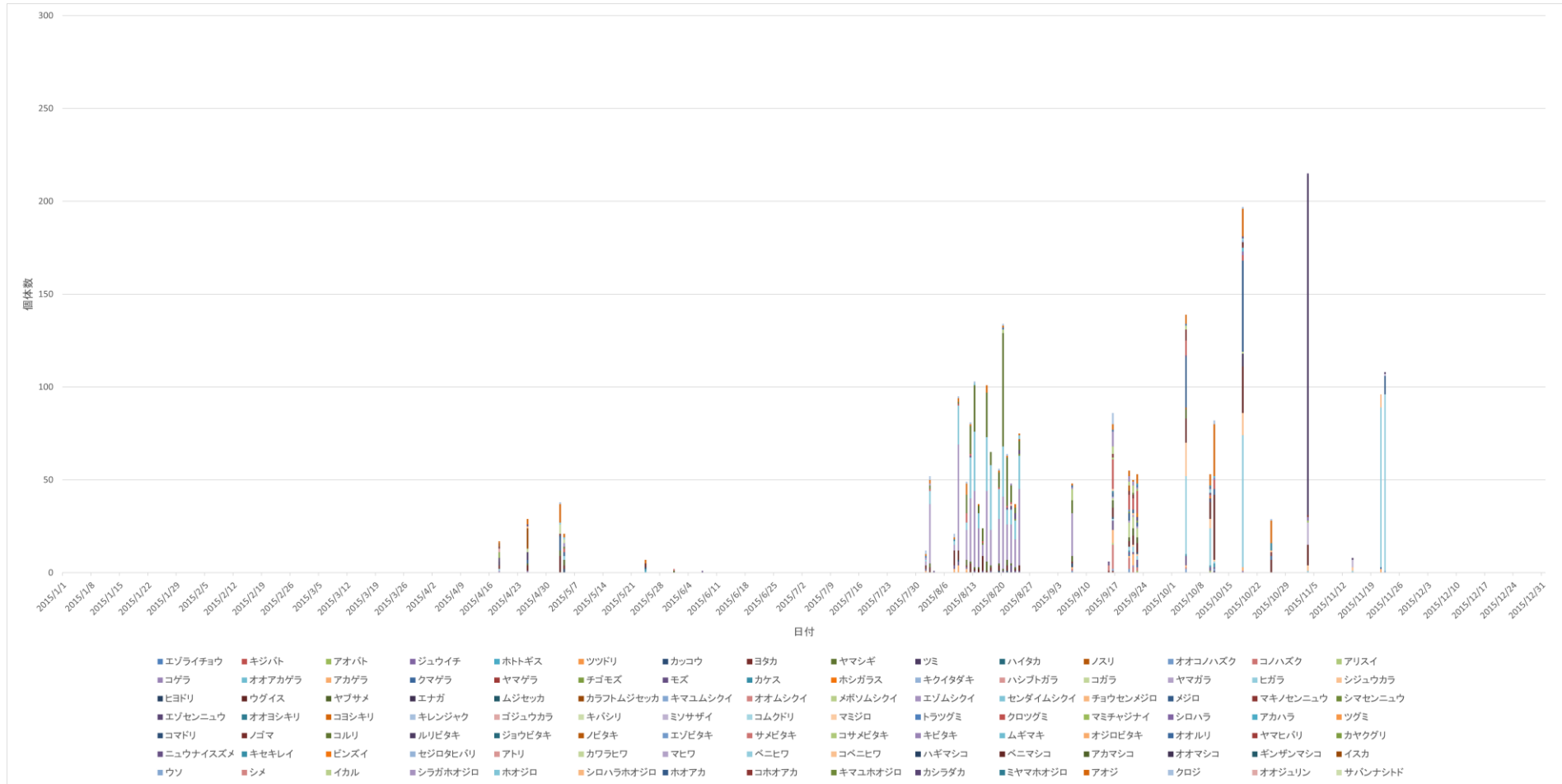


図 2 次 Q3-2(8) 環境省・山階鳥類研究所 鳥類標識調査 (2015 年、天狗山、平成 28 年度報告書)

※ 2015 年鳥類標識調査報告書 (環境省、(公財) 山階鳥類研究所、平成 28 年度版) より作成

※ 鳥類観測ステーション: 松前白神 (北海道松前郡松前町天狗山)

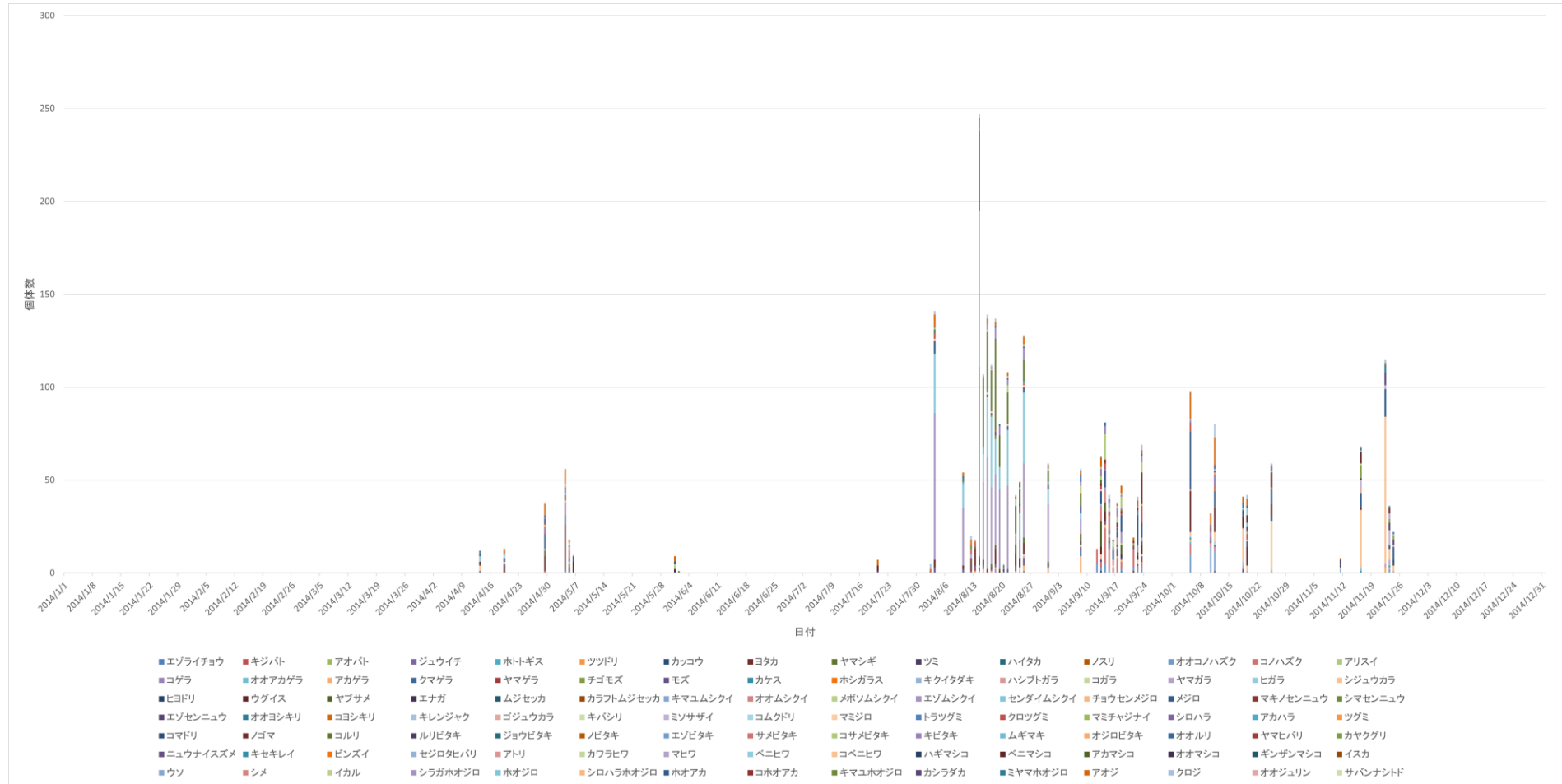


図 2 次 Q3-2(9) 環境省・山階鳥類研究所 鳥類標識調査 (2014 年、天狗山、平成 27 年度報告書)

※ 2014 年鳥類標識調査報告書 (環境省、(公財) 山階鳥類研究所、平成 27 年度版) より作成

※ 鳥類観測ステーション: 松前白神 (北海道松前郡松前町天狗山)

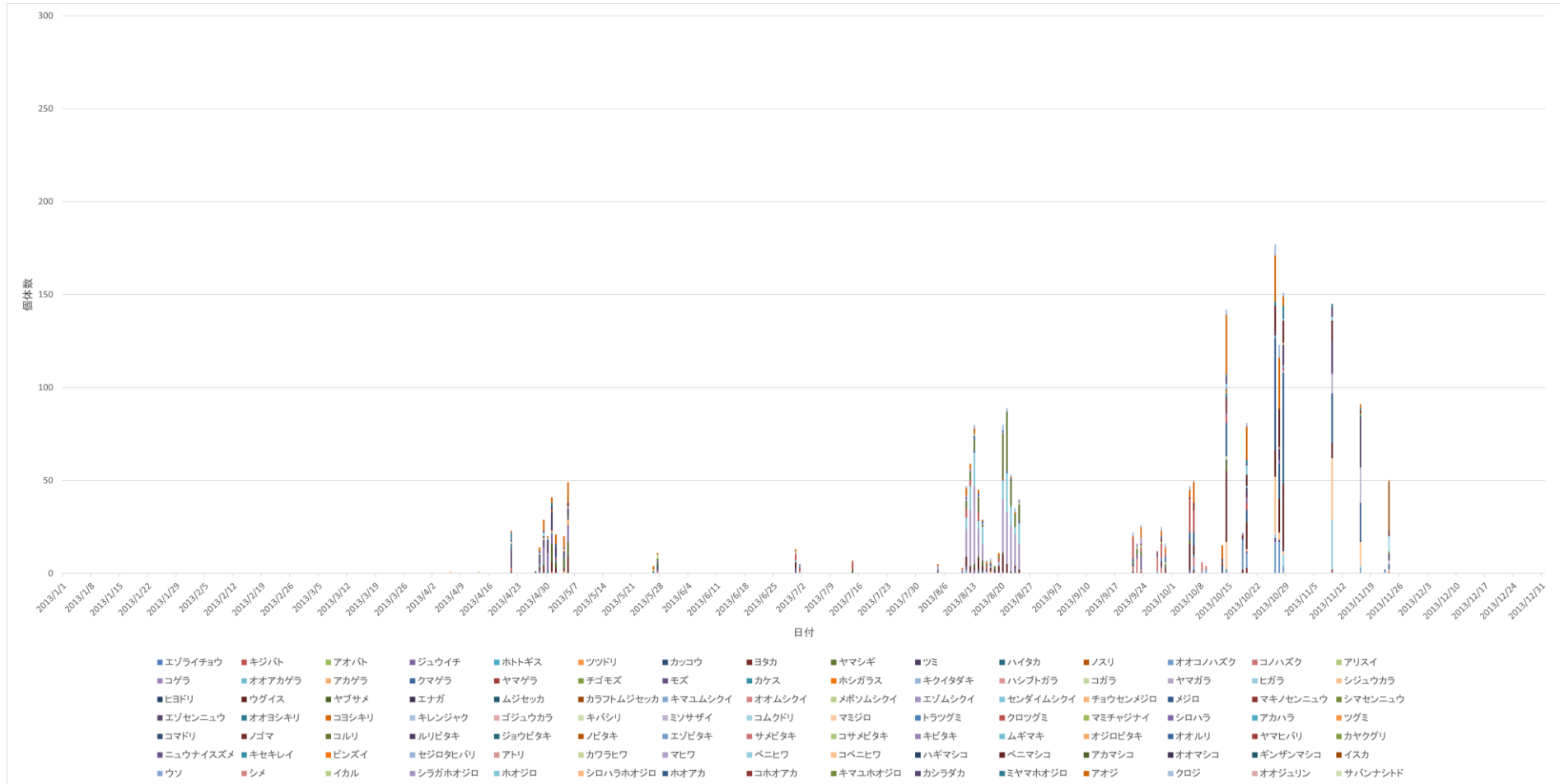


図2 次 Q3-2(10) 環境省・山階鳥類研究所 鳥類標識調査 (2013年、天狗山、平成26年度報告書)

※ 2013年鳥類標識調査報告書(環境省、(公財)山階鳥類研究所、平成26年度版)より作成

※ 鳥類観測ステーション: 松前白神(北海道松前郡松前町天狗山)

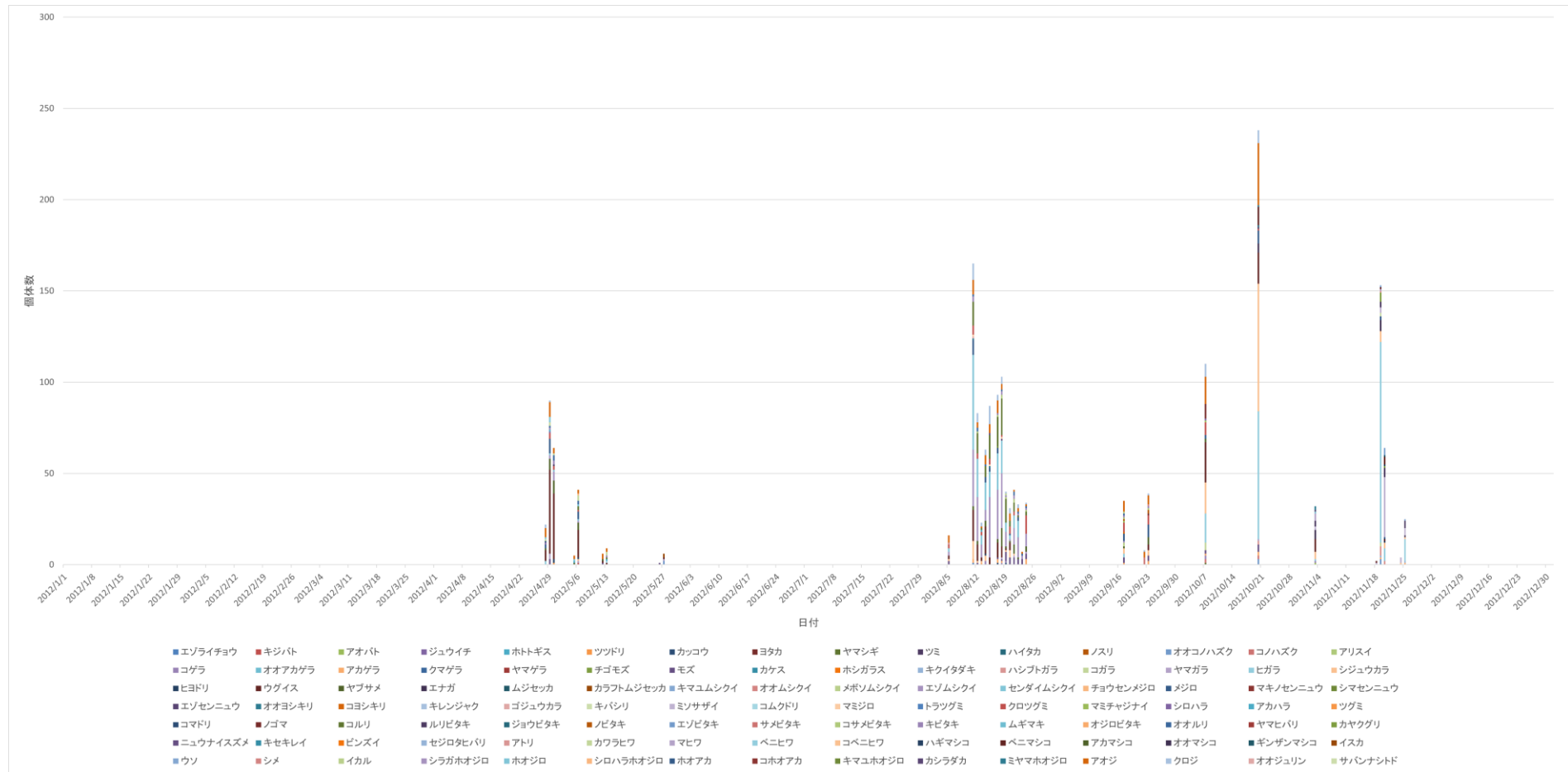


図2 次 Q3-2(11) 環境省・山階鳥類研究所 鳥類標識調査 (2012年、天狗山、平成25年度報告書)

※ 2012年鳥類標識調査報告書(環境省、(公財)山階鳥類研究所、平成25年度版)より作成

※ 鳥類観測ステーション: 松前白神(北海道松前郡松前町天狗山)

1.2北海道松前郡福島町千軒(調査年:1995~2009年、2008年を除く)

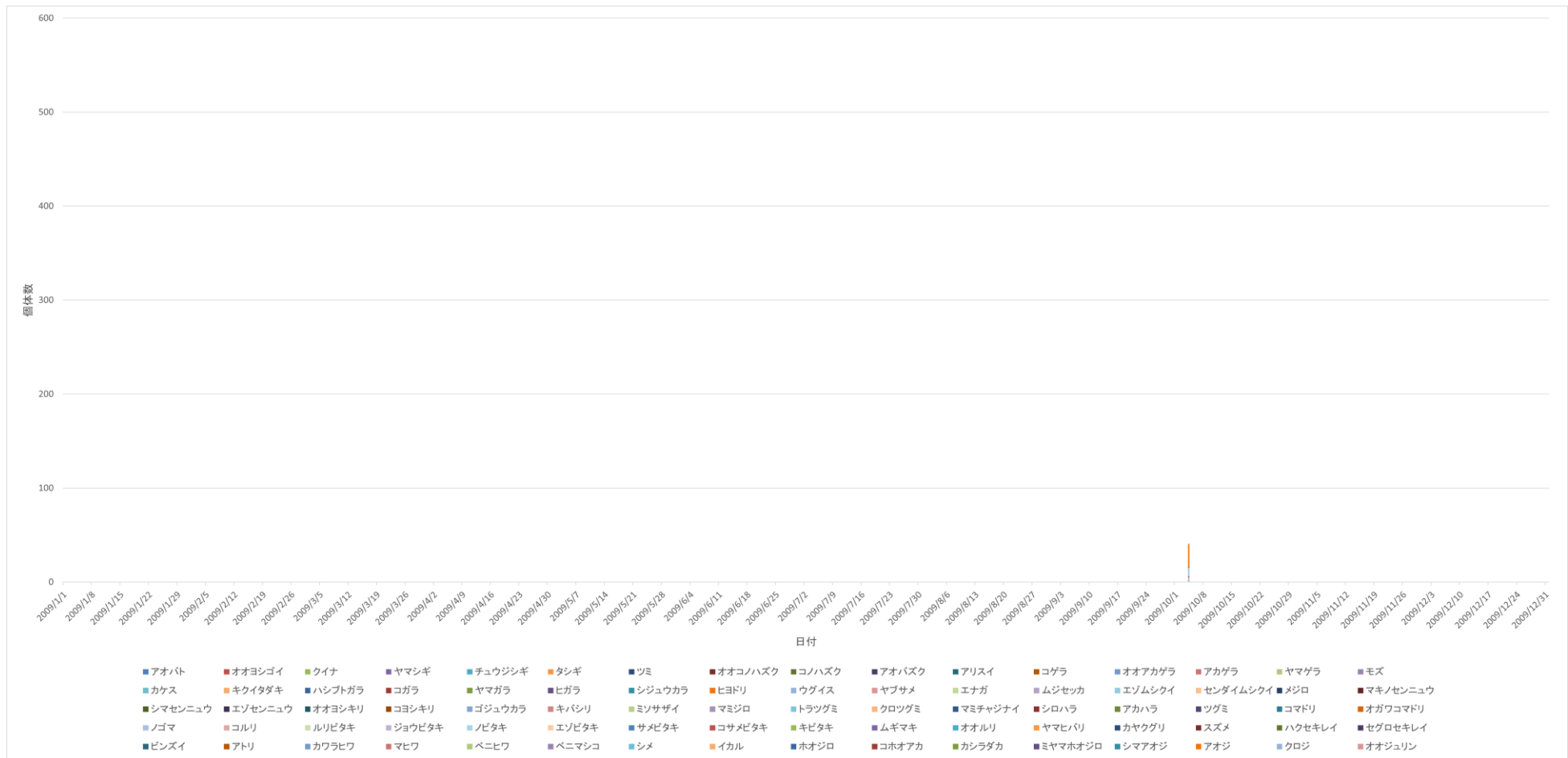


図2次 Q3-2(12) 環境省・山階鳥類研究所 鳥類標識調査(2009年、千軒)

※ これらのデータの使用には山階鳥類研究所の許諾(許可番号:山階保全第5-115号)を得た
 ※ 鳥類観測ステーション:松前白神(北海道松前郡松前町千軒)

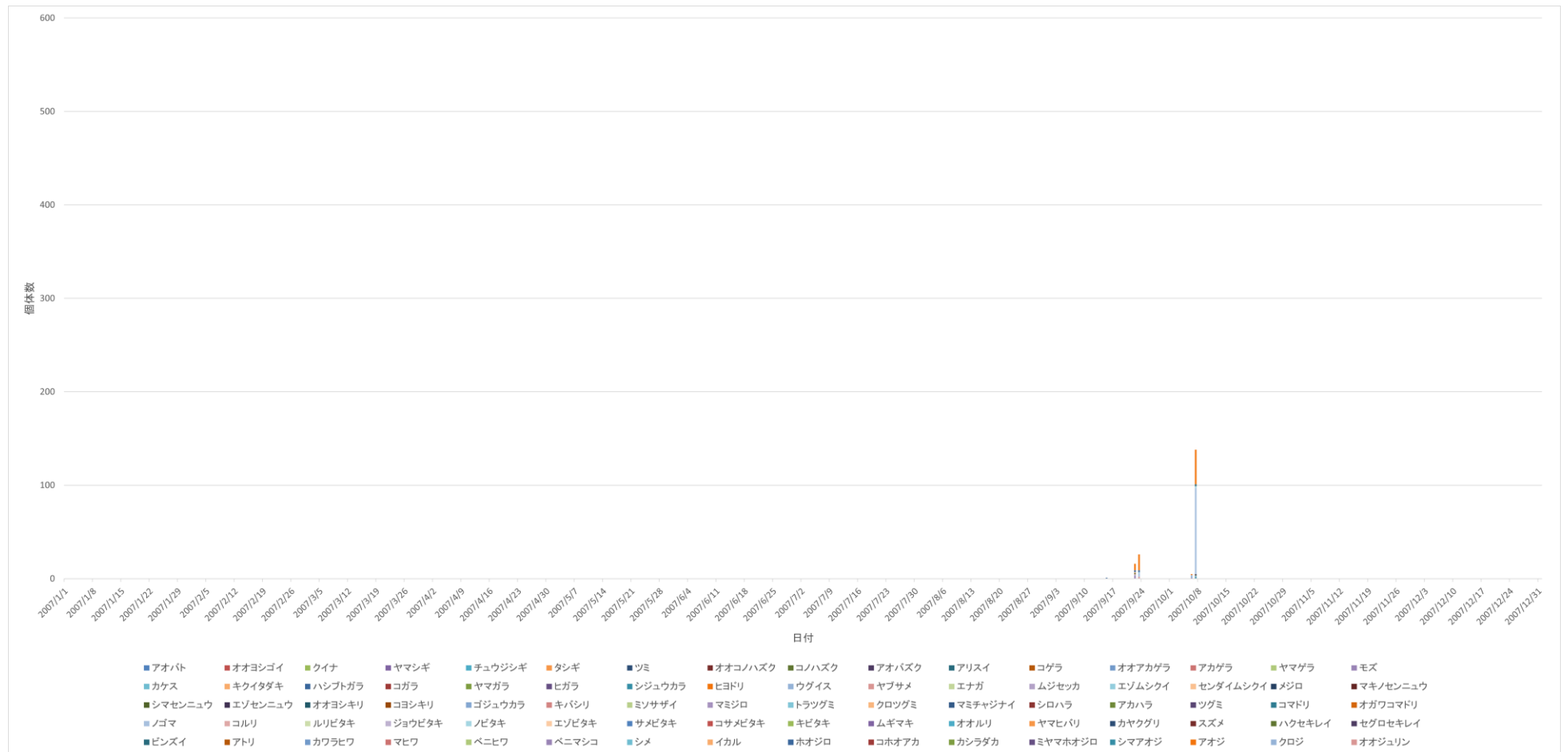


図 2 次 Q3-2(13) 環境省・山階鳥類研究所 鳥類標識調査 (2007 年、千軒)

※ これらのデータの使用には山階鳥類研究所の許諾（許可番号：山階保全第 5-115 号）を得た
 ※ 鳥類観測ステーション：松前白神（北海道松前郡松前町千軒）

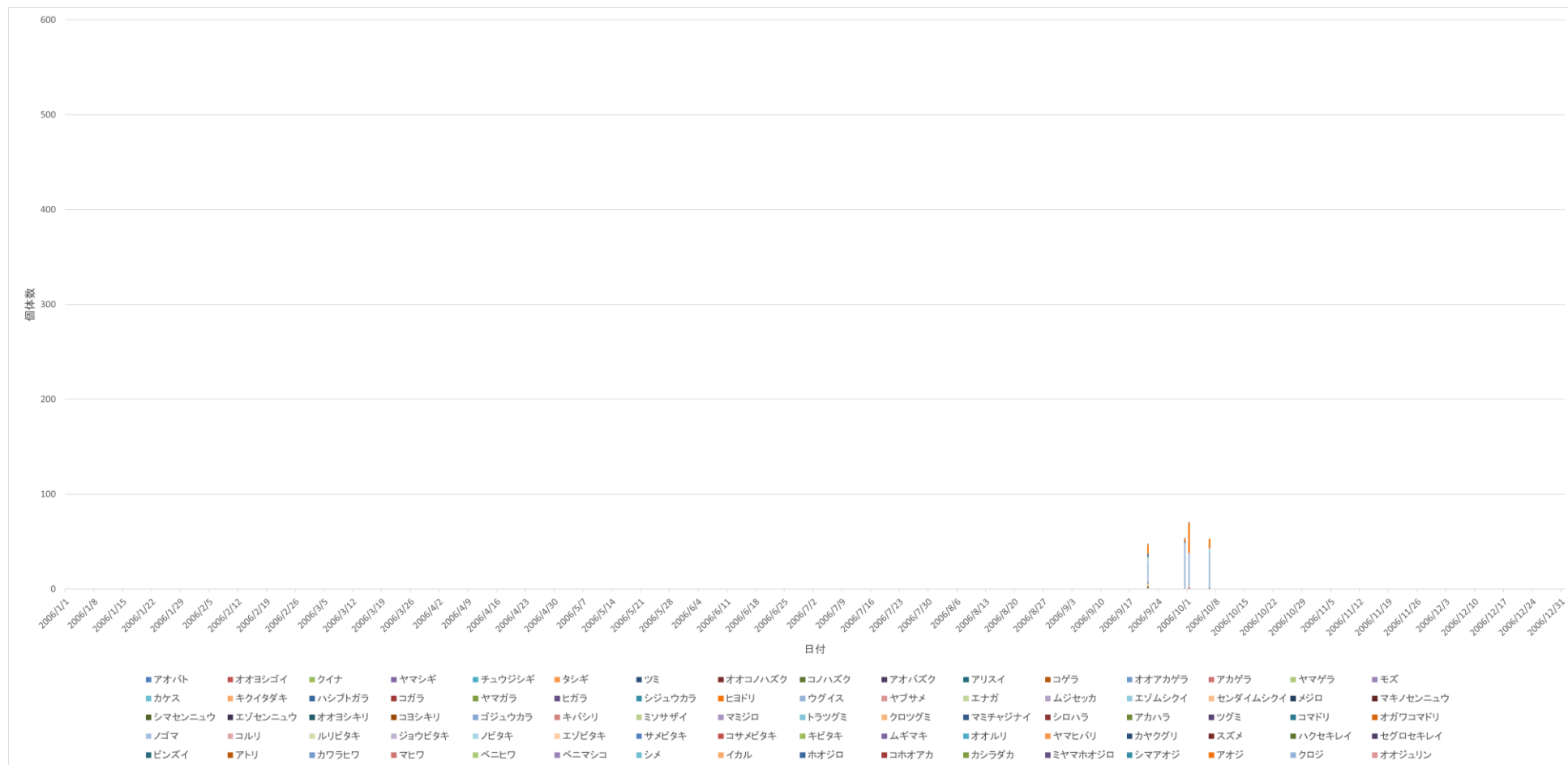


図2次 Q3-2(14) 環境省・山階鳥類研究所 鳥類標識調査 (2006年、千軒)

※ これらのデータの使用には山階鳥類研究所の許諾（許可番号：山階保全第5-115号）を得た
 ※ 鳥類観測ステーション：松前白神（北海道松前郡松前町千軒）