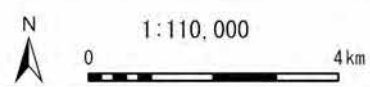
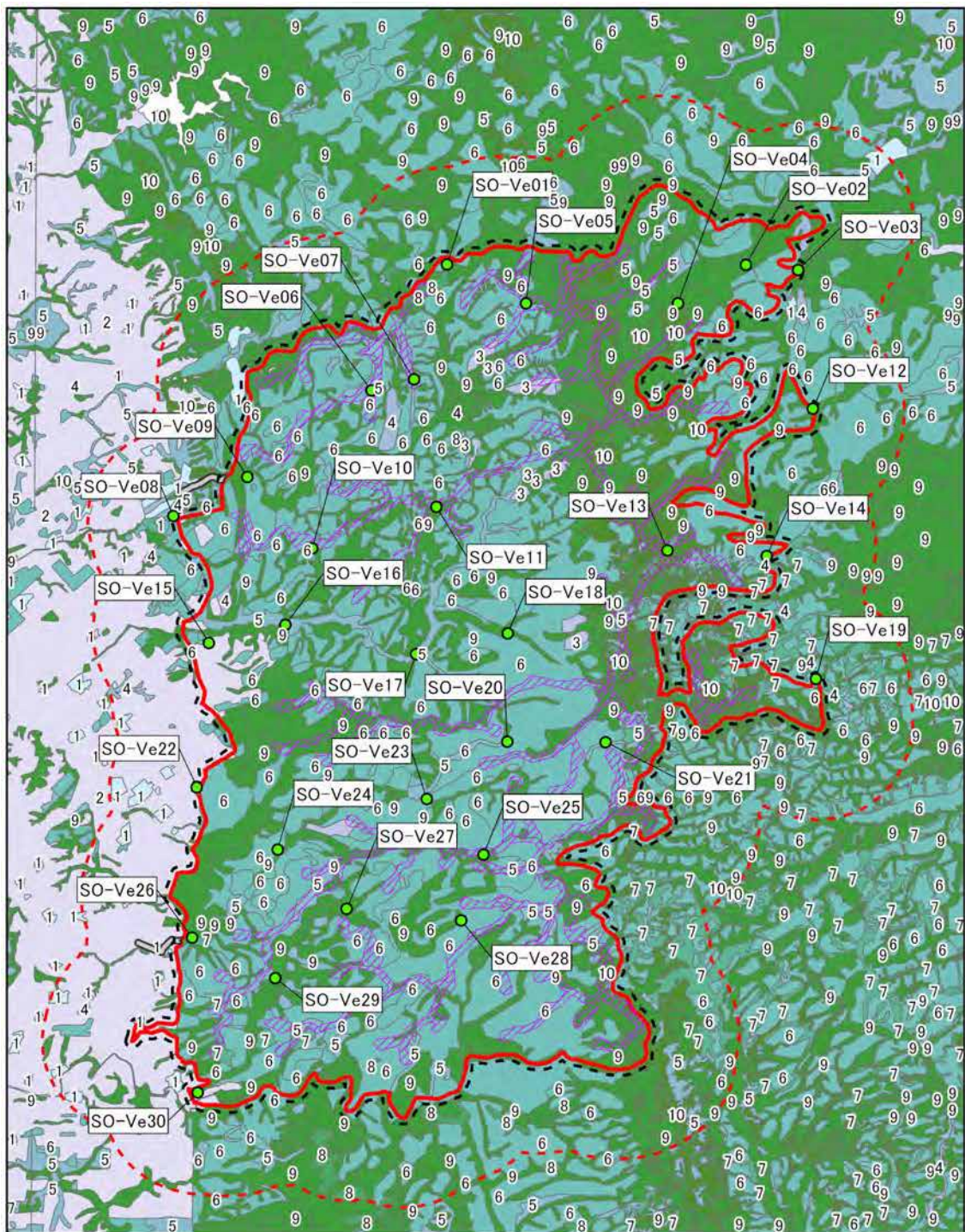


- |  |   |
|--|---|
| <p>凡例</p> <ul style="list-style-type: none"> <li><span style="border: 1px solid red; display: inline-block; width: 10px; height: 10px; margin-right: 5px;"></span> 対象事業実施区域</li> <li><span style="border: 1px solid black; display: inline-block; width: 10px; height: 10px; margin-right: 5px;"></span> 対象事業実施区域(道路改良等)</li> <li><span style="border: 1px dashed green; display: inline-block; width: 10px; height: 10px; margin-right: 5px;"></span> 風力発電機設置検討範囲</li> <li><span style="border: 1px solid black; display: inline-block; width: 10px; height: 10px; margin-right: 5px;"></span> 行政区</li> <li><span style="border-bottom: 1px solid blue; display: inline-block; width: 10px; margin-right: 5px;"></span> 一級河川</li> <li><span style="border-bottom: 1px solid cyan; display: inline-block; width: 10px; margin-right: 5px;"></span> 二級河川</li> <li><span style="border-bottom: 1px solid gray; display: inline-block; width: 10px; margin-right: 5px;"></span> 準用・普通河川</li> <li><span style="color: blue; font-size: 10px; margin-right: 5px;">●</span> 魚類・底生動物調査地点</li> <li><span style="background-color: orange; border-radius: 50%; display: inline-block; width: 10px; height: 10px; margin-right: 5px;"></span> イトウ産卵床の分布</li> </ul> | <p>調査地点ごとの集水範囲</p> <ul style="list-style-type: none"> <li><span style="background-color: #e0e0e0; border: 1px solid black; display: inline-block; width: 10px; height: 10px; margin-right: 5px;"></span> SO-W01</li> <li><span style="background-color: #d0d0d0; border: 1px solid black; display: inline-block; width: 10px; height: 10px; margin-right: 5px;"></span> SO-W02</li> <li><span style="background-color: #c0c0c0; border: 1px solid black; display: inline-block; width: 10px; height: 10px; margin-right: 5px;"></span> SO-W03</li> <li><span style="background-color: #b0b0b0; border: 1px solid black; display: inline-block; width: 10px; height: 10px; margin-right: 5px;"></span> SO-W04</li> <li><span style="background-color: #a0a0a0; border: 1px solid black; display: inline-block; width: 10px; height: 10px; margin-right: 5px;"></span> SO-W05</li> <li><span style="background-color: #909090; border: 1px solid black; display: inline-block; width: 10px; height: 10px; margin-right: 5px;"></span> SO-W06</li> <li><span style="background-color: #808080; border: 1px solid black; display: inline-block; width: 10px; height: 10px; margin-right: 5px;"></span> SO-W07</li> <li><span style="background-color: #707070; border: 1px solid black; display: inline-block; width: 10px; height: 10px; margin-right: 5px;"></span> SO-W08</li> <li><span style="background-color: #606060; border: 1px solid black; display: inline-block; width: 10px; height: 10px; margin-right: 5px;"></span> SO-W09</li> <li><span style="background-color: #505050; border: 1px solid black; display: inline-block; width: 10px; height: 10px; margin-right: 5px;"></span> SO-W10</li> <li><span style="background-color: #404040; border: 1px solid black; display: inline-block; width: 10px; height: 10px; margin-right: 5px;"></span> SO-W11</li> <li><span style="background-color: #303030; border: 1px solid black; display: inline-block; width: 10px; height: 10px; margin-right: 5px;"></span> SO-W12</li> </ul> |
|--|---|





凡例

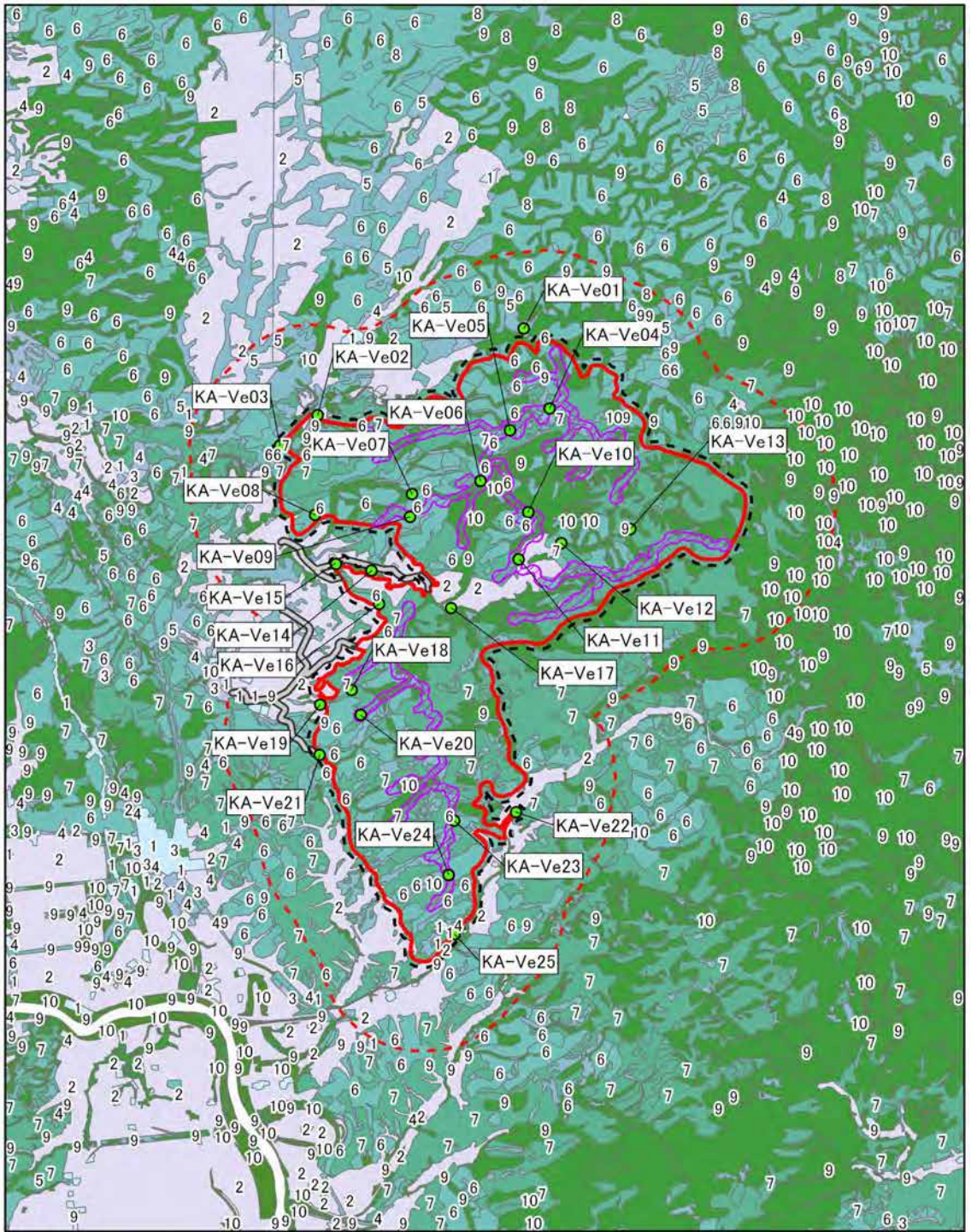
- 対象事業実施区域
- 対象事業実施区域(道路改良等)
- 風力発電機設置検討範囲
- 行政区域
- 植物社会学的植生調査地点
- 対象事業実施区域から100m
- 対象事業実施区域から150m

- 植生自然度1
- 植生自然度2
- 植生自然度3
- 植生自然度4
- 植生自然度5
- 植生自然度6
- 植生自然度7
- 植生自然度8
- 植生自然度9
- 植生自然度10



1:100,000





凡例

- ▭ 対象事業実施区域
- ▭ 対象事業実施区域(道路改良等)
- ▨ 風力発電機設置検討範囲
- 行政区域
- 植物社会学的植生調査地点
- 対象事業実施区域から100m
- 対象事業実施区域から1500m

- 植生自然度1
- 植生自然度2
- 植生自然度3
- 植生自然度4
- 植生自然度5
- 植生自然度6
- 植生自然度7
- 植生自然度8
- 植生自然度9
- 植生自然度10



1:100,000



表 景観調査地点からの距離と最大垂直見込角

区分	No.	名称	風力発電機設置検討範囲までの距離(km)	最大垂直見込角(°)
宗谷丘陵地区	SO-V01	大規模草地牧場	10.6	1.1
	SO-V02	道の駅さるふつ公園	13.7	0.9
	SO-V03	市立自然体験施設 (旧市立上声間小学校)	4.8	2.5
	SO-V04	豊別会館	3.0	4.0
	SO-V05	天興会館	2.4	5.0
	SO-V06	猿払村 小石交流センター	4.2	2.9
	SO-V07	曲淵ふれあい公園	1.3	9.2
	SO-V08	猿払村狩別地域集会所	8.0	1.5
上幌延地区	KA-V01	大規模草地牧場	2.6	4.6
	KA-V02	豊富自然公園	8.3	1.4
	KA-V03	幌延深地層研究センター ゆめ地創館	2.0	6.0
	KA-V04	幌延町展望台	3.7	3.2
	KA-V05	豊富温泉スキー場	3.8	3.2
	KA-V06	幌延町総合スポーツ公園 ゲートボール場	3.8	3.2

表 対象事業実施区域から 12km の範囲内にある主要な眺望点の非選定理由

区分	No.	名称	非選定理由
主要な眺望点	1	宮の台展望台	主要な眺望点からの眺望方向に対象事業実施区域が含まれていないため
	2	名山台展望公園	主要な眺望点からの眺望方向に対象事業実施区域が含まれていないため
	3	ふるさとの森森林公園	主要な眺望点が風力発電機設置検討範囲からの可視領域に含まれていないため

## 6) 生態系への配慮

配慮書では、北海道稚内市、宗谷郡猿払村、枝幸郡浜頓別町及び中頓別町、天塩郡天塩町、豊富町及び幌延町の広範囲を事業実施想定区域としており、経済産業大臣意見及び北海道知事意見において、植生自然度の高い群落や特定植物群落等への影響が懸念され、これらの生態系に対する配慮についての意見を頂いた。

今回、対象事業実施区域の設定にあたり、自然環境保全法に基づく自然環境保全基礎調査の第3回調査（特定植物群落調査）において特定植物群落に選定されている「東浦（宗谷丘陵）自然林」や「猿払川中流の湿原」等は、対象事業実施区域から除外した。

## 7) 景観への配慮

配慮書では、北海道稚内市、宗谷郡猿払村、枝幸郡浜頓別町及び中頓別町、天塩郡天塩町、豊富町及び幌延町の広範囲を事業実施想定区域としており、経済産業大臣意見及び北海道知事意見において、自然公園内の主要な眺望点である「幌延ビジターセンター」及び「カムイト沼湖畔」からの眺望景観への影響等が懸念され、これらに対する配慮についての意見を頂いた。

今回、対象事業実施区域の設定にあたり、景観に係る影響に対するより一層の配慮として、「幌延ビジターセンター」及び「カムイト沼湖畔」の近傍に位置する事業実施想定区域の一部を除外した。

また、「幌延ビジターセンター」及び「カムイト沼湖畔」からの眺望へさらに配慮するため、風力発電機の見え方が垂直視野角1度以下となるよう、最も近くに位置する風力発電機の設置検討範囲まで12 km以上の離隔距離を確保した上で、対象事業実施区域を絞り込んだ。

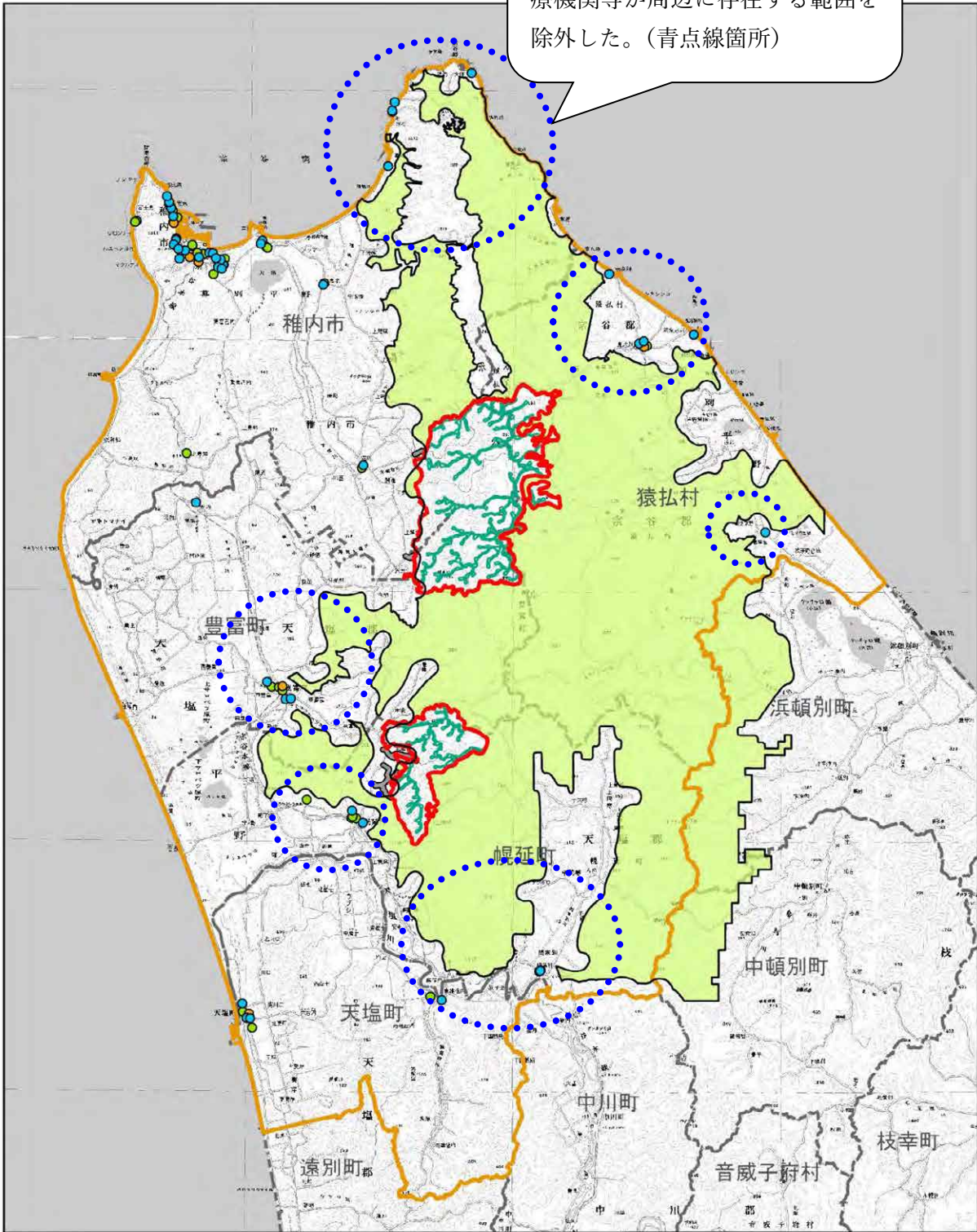
## 8) 人と自然との触れ合いの活動の場への配慮

配慮書では、北海道稚内市、宗谷郡猿払村、枝幸郡浜頓別町及び中頓別町、天塩郡天塩町、豊富町及び幌延町の広範囲を事業実施想定区域としており、経済産業大臣意見及び北海道知事意見において、主要な人と自然との触れ合いの活動の場のうち「豊富自然公園」及び「**エサヌカ原生花園**」への直接改変による影響等が懸念され、これらに対する配慮についての意見を頂いた。

今回、対象事業実施区域の設定にあたり、人と自然との触れ合いの活動の場に係る影響に対するより一層の配慮として、「豊富自然公園」及び「**エサヌカ原生花園**」を対象事業実施区域から除外した。

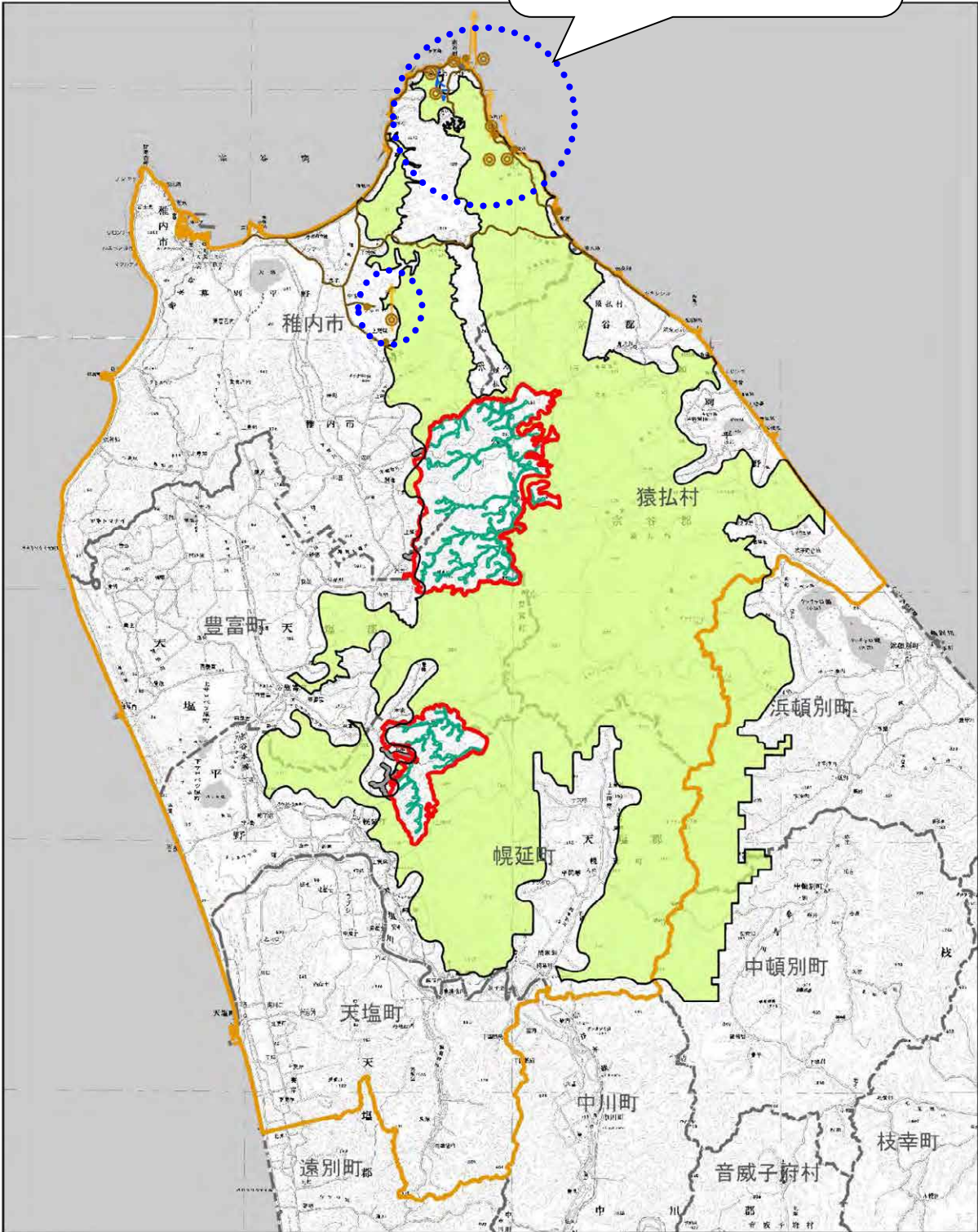
上記の1)～8)の環境配慮に加えて、風況の状況及び風車輸送や資材搬入のアクセス性等を総合的に判断し、対象事業実施区域を検討した。

騒音（風車の影）に係る影響へのより一層の配慮として、学校や医療機関等が周辺に存在する範囲を除外した。（青点線箇所）



<p>凡例</p> <ul style="list-style-type: none"> <li><span style="border: 2px solid red; display: inline-block; width: 15px; height: 10px; margin-right: 5px;"></span> 対象事業実施区域</li> <li><span style="border: 1px solid black; display: inline-block; width: 15px; height: 10px; margin-right: 5px;"></span> 事業実施想定区域</li> <li><span style="border-bottom: 2px solid black; display: inline-block; width: 15px; margin-right: 5px;"></span> 対象事業実施区域（道路改良等）</li> <li><span style="border: 1px dashed green; display: inline-block; width: 15px; height: 10px; margin-right: 5px;"></span> 風力発電機設置検討範囲</li> <li><span style="border: 1px solid gray; display: inline-block; width: 15px; height: 10px; margin-right: 5px;"></span> 行政区域</li> <li><span style="border: 2px solid orange; display: inline-block; width: 15px; height: 10px; margin-right: 5px;"></span> 関係市町村</li> <li><span style="background-color: #e0ffe0; border: 1px solid black; display: inline-block; width: 15px; height: 10px; margin-right: 5px;"></span> 方法書において除外した範囲</li> <li><span style="background-color: #ffe0ff; border: 1px solid black; display: inline-block; width: 15px; height: 10px; margin-right: 5px;"></span> 方法書において追加した範囲</li> </ul>	<ul style="list-style-type: none"> <li><span style="color: green; font-size: 1.2em;">●</span> 福祉施設</li> <li><span style="color: blue; font-size: 1.2em;">●</span> 学校</li> <li><span style="color: orange; font-size: 1.2em;">●</span> 医療機関</li> </ul>	<p>N</p> <p>0 1:450,000 15km</p> <p>配慮が必要な施設との重ね合わせ</p>
---	---	---

海ワシ類の渡去前、渡去時の飛翔が報告されているルートを除外した。(青点線箇所)



凡例	
<span style="border: 1px solid red; display: inline-block; width: 10px; height: 10px;"></span>	対象事業実施区域
<span style="border: 1px solid black; display: inline-block; width: 10px; height: 10px;"></span>	事業実施想定区域
<span style="border: 1px solid black; display: inline-block; width: 10px; height: 10px;"></span>	対象事業実施区域(道路改良等)
<span style="border: 1px dashed green; display: inline-block; width: 10px; height: 10px;"></span>	風力発電機設置検討範囲
<span style="border: 1px solid black; display: inline-block; width: 10px; height: 10px;"></span>	行政区域
<span style="border: 1px solid orange; display: inline-block; width: 10px; height: 10px;"></span>	関係市町村
<span style="background-color: #90EE90; display: inline-block; width: 10px; height: 10px;"></span>	方法書において除外した範囲
<span style="background-color: #FFB6C1; display: inline-block; width: 10px; height: 10px;"></span>	方法書において追加した範囲
<span style="color: blue;">■</span>	餌場
<span style="color: blue;">—</span>	渡去前・渡去時(2015年3月)
<span style="color: blue;">—</span>	主な踏査ルート
<span style="color: orange;">—</span>	海ワシ類の主な移動ルート
<span style="color: orange;">○</span>	巡回上昇がしばしば見られた地点
<span style="color: orange;">●</span>	主な観察定点

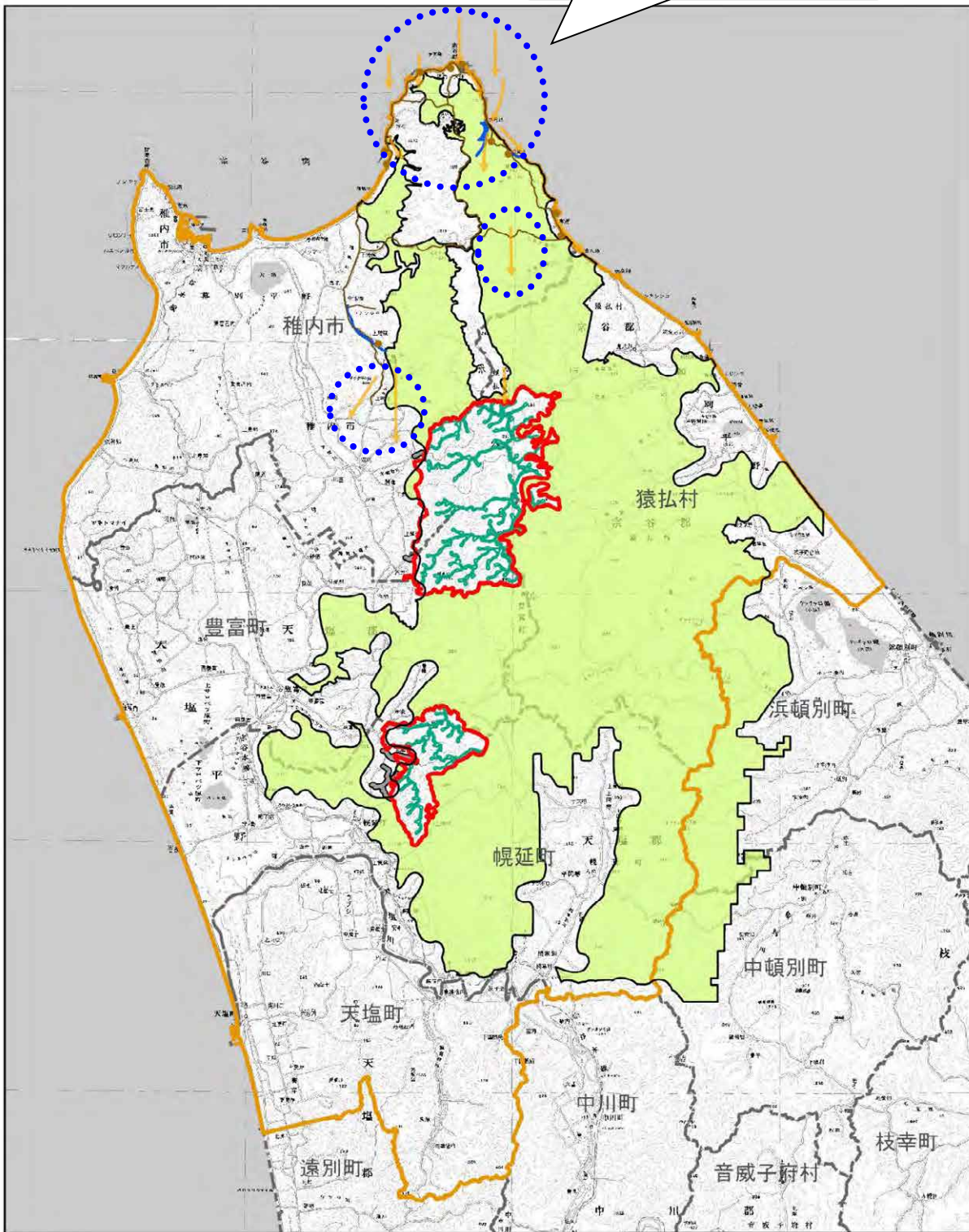
N

0 1:450,000 15km

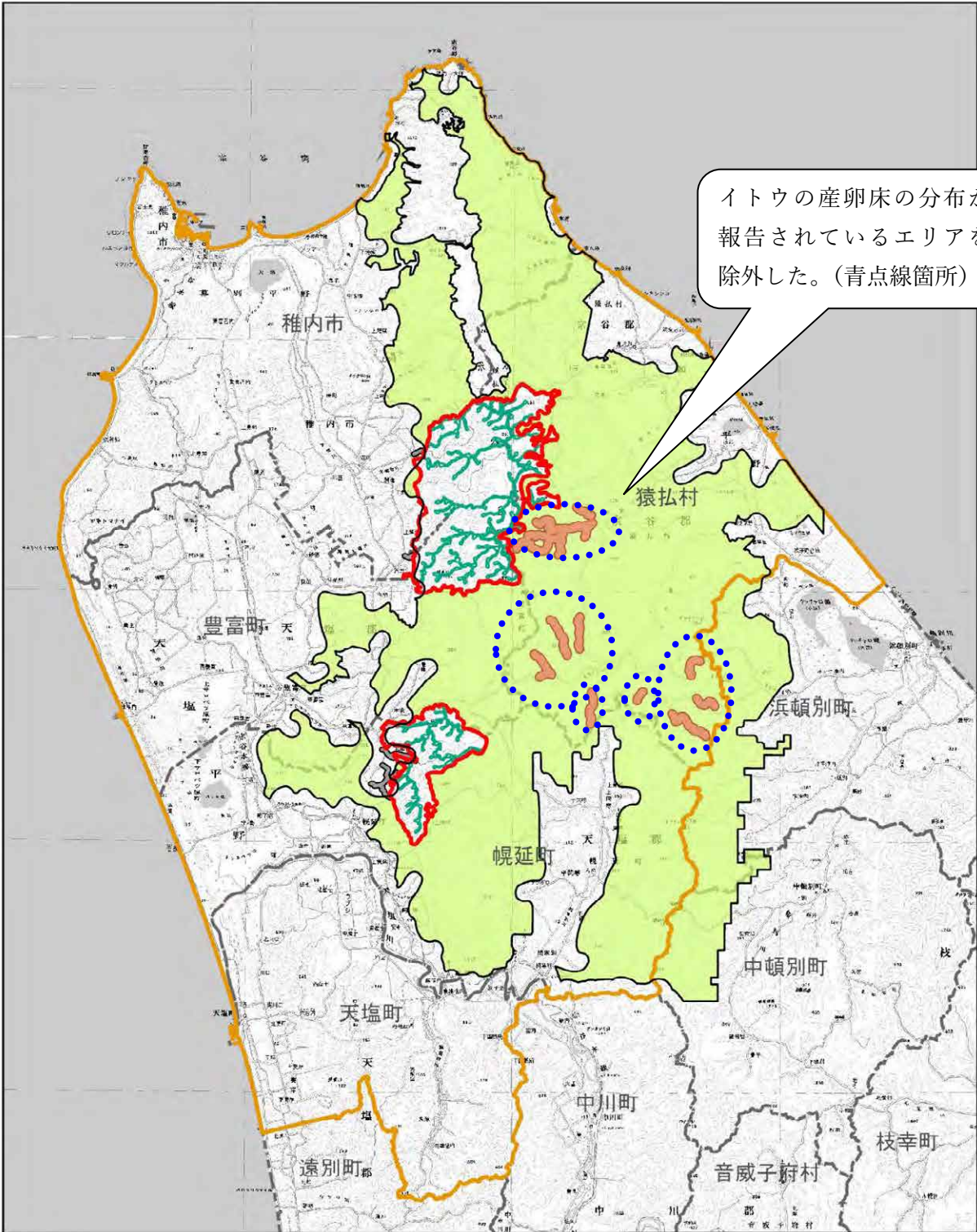
海ワシ類の移動ルートとの重ね合わせ(渡去前、渡去時)



海ワシ類の渡来時、渡来後の飛翔が報告されているルートを除いた。(青点線箇所)

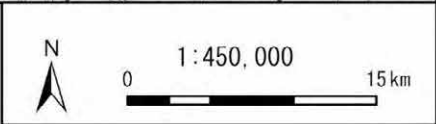


<p>凡例</p> <ul style="list-style-type: none"> <li><span style="color: red;">▭</span> 対象事業実施区域</li> <li><span style="border: 1px solid black; display: inline-block; width: 10px; height: 10px;"></span> 事業実施想定区域</li> <li><span style="border-bottom: 1px solid black; display: inline-block; width: 10px;"></span> 対象事業実施区域(道路改良等)</li> <li><span style="border: 1px dashed green; display: inline-block; width: 10px; height: 10px;"></span> 風力発電機設置検討範囲</li> <li><span style="border: 1px dashed gray; display: inline-block; width: 10px; height: 10px;"></span> 行政区域</li> <li><span style="border: 2px solid orange; display: inline-block; width: 10px; height: 10px;"></span> 関係市町村</li> <li><span style="background-color: #e0ffe0; border: 1px solid black; display: inline-block; width: 10px; height: 10px;"></span> 方法書において除外した範囲</li> <li><span style="background-color: #ffe0ff; border: 1px solid black; display: inline-block; width: 10px; height: 10px;"></span> 方法書において追加した範囲</li> </ul>	<p>渡来時・渡来後 (2014年10月~11月)</p> <ul style="list-style-type: none"> <li><span style="color: blue;">●</span> 餌場</li> <li><span style="color: blue;">—</span> 主な踏査ルート</li> <li><span style="color: orange;">—</span> 海ワシ類の主な移動ルート</li> <li><span style="color: blue;">●</span> 主な観察定点</li> </ul>	<p>N</p> <p>0 1:450,000 15km</p>
<p>海ワシ類の移動ルートとの重ね合わせ(渡来時、渡来後)</p>		

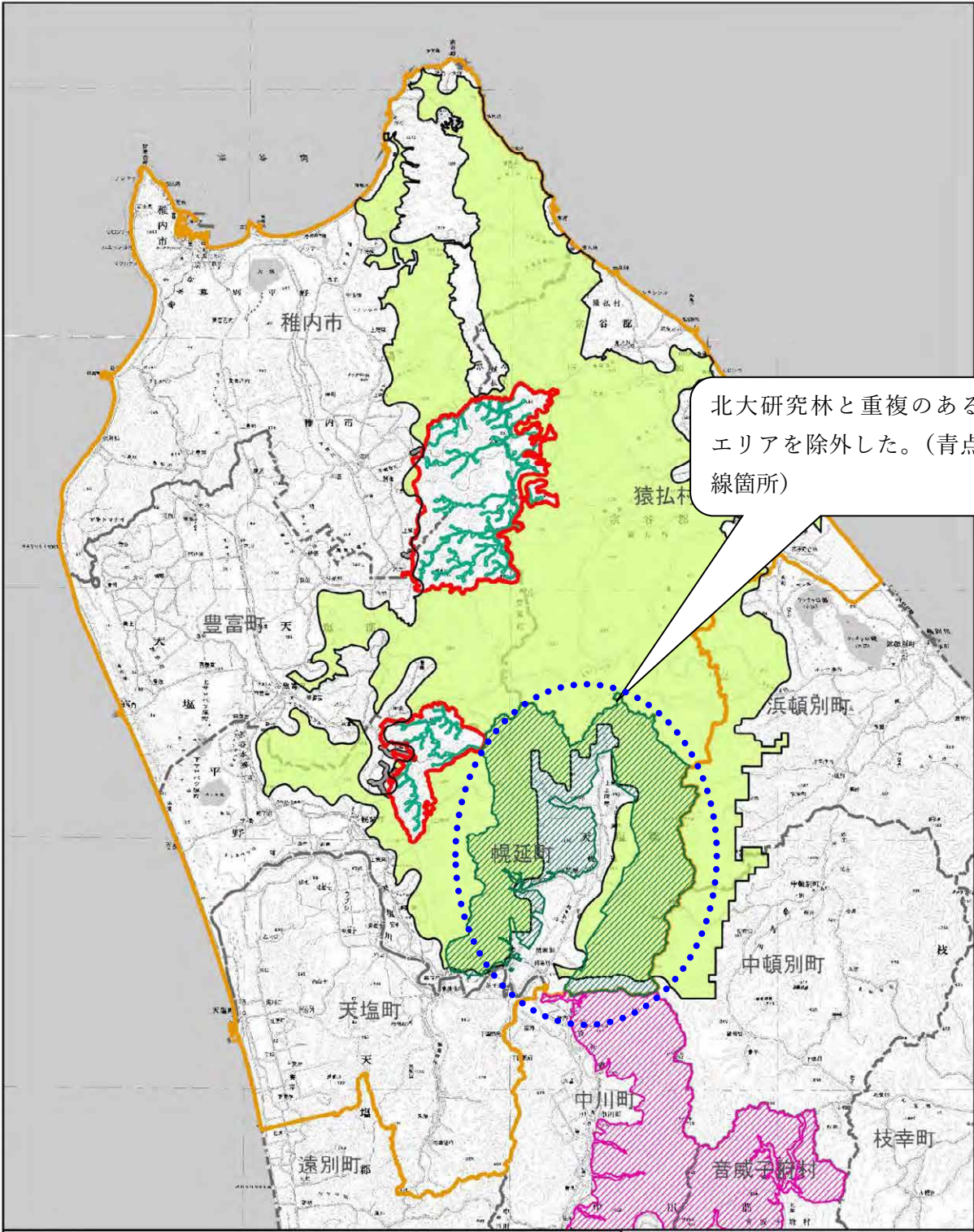


イトウの産卵床の分布が報告されているエリアを除外した。(青点線箇所)

- 凡例
- 対象事業実施区域
  - 事業実施想定区域
  - 対象事業実施区域(道路改良等)
  - 風力発電機設置検討範囲
  - 行政区域
  - 関係市町村
  - 方法書において除外した範囲
  - 方法書において追加した範囲
  - イトウ産卵床の分布

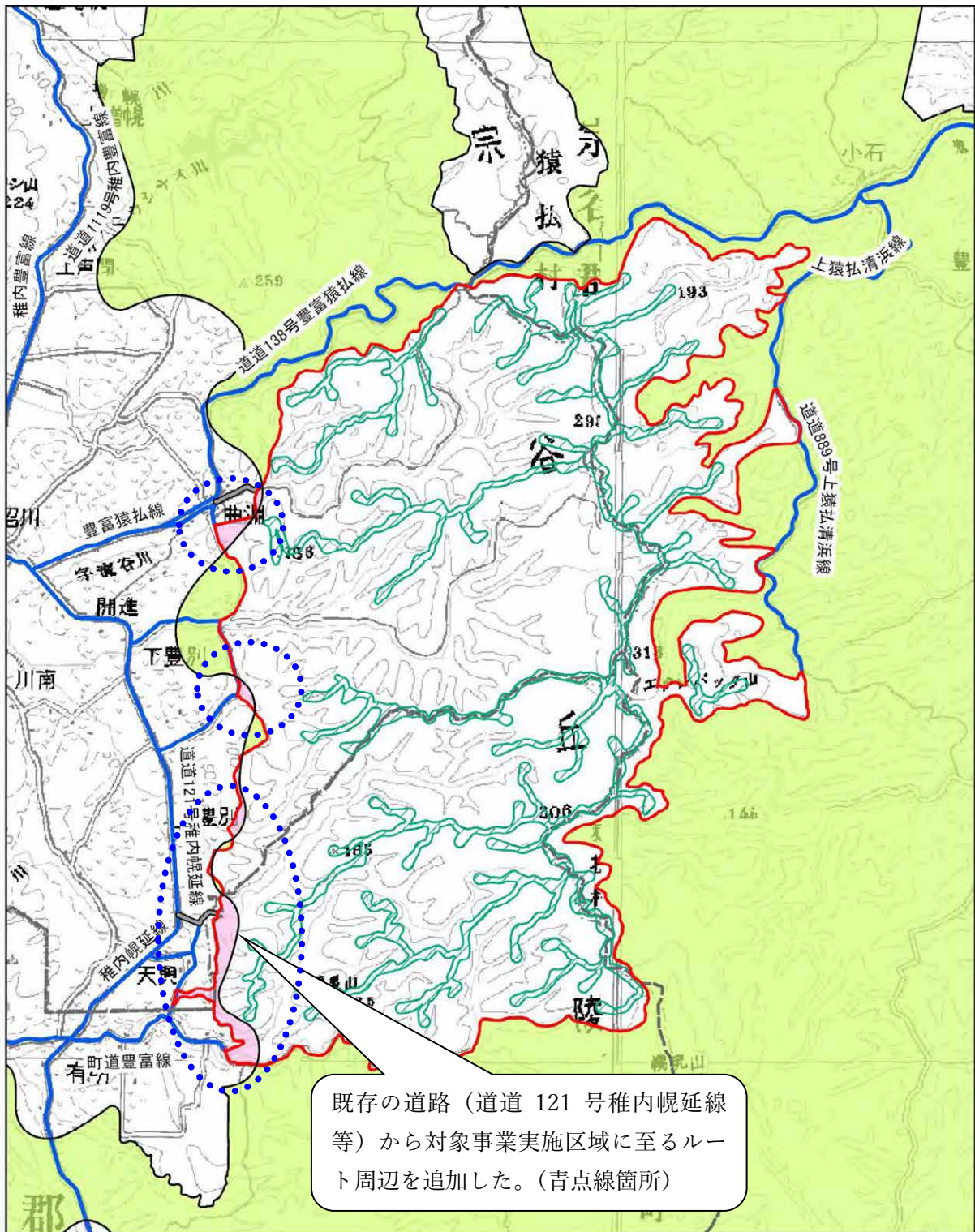


イトウの産卵床の分布との重ね合わせ

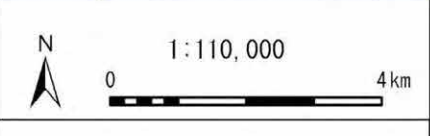


北大研究林と重複のある  
エリアを除外した。(青点  
線箇所)

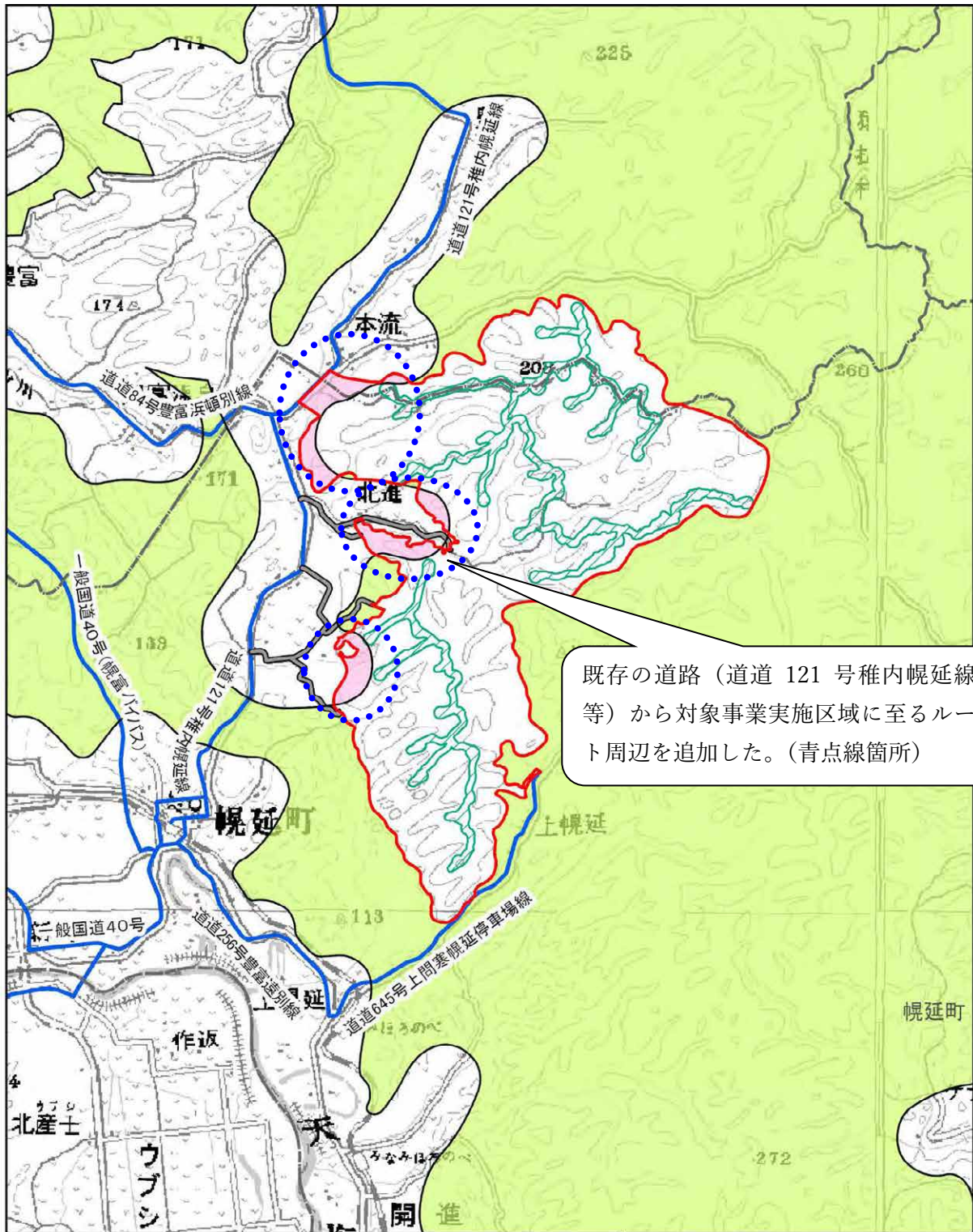
<p>凡例</p> <ul style="list-style-type: none"> <li><span style="border: 1px solid red; display: inline-block; width: 15px; height: 10px; margin-right: 5px;"></span> 対象事業実施区域</li> <li><span style="border: 1px solid black; display: inline-block; width: 15px; height: 10px; margin-right: 5px;"></span> 事業実施想定区域</li> <li><span style="border: 1px solid black; display: inline-block; width: 15px; height: 10px; margin-right: 5px;"></span> 対象事業実施区域(道路改良等)</li> <li><span style="border: 1px dashed green; display: inline-block; width: 15px; height: 10px; margin-right: 5px;"></span> 風力発電機設置検討範囲</li> <li><span style="border: 1px dashed gray; display: inline-block; width: 15px; height: 10px; margin-right: 5px;"></span> 行政区域</li> <li><span style="border: 2px solid orange; display: inline-block; width: 15px; height: 10px; margin-right: 5px;"></span> 関係市町村</li> <li><span style="background-color: #e0ffe0; display: inline-block; width: 15px; height: 10px; margin-right: 5px;"></span> 方法書において除外した範囲</li> <li><span style="background-color: #ffe0ff; display: inline-block; width: 15px; height: 10px; margin-right: 5px;"></span> 方法書において追加した範囲</li> </ul>	<ul style="list-style-type: none"> <li><span style="background-color: #e0ffe0; border: 1px solid black; display: inline-block; width: 15px; height: 10px; margin-right: 5px;"></span> 北大研究林/中川研究林</li> <li><span style="background-color: #e0ffe0; border: 1px solid black; display: inline-block; width: 15px; height: 10px; margin-right: 5px;"></span> 北大研究林/天塩研究林</li> </ul>	<p>N</p> <p>0 1:450,000 15km</p>
<p>北大研究林との 重ね合わせ</p>		



- |   |  |
|---|--|
| <p>凡例</p> <ul style="list-style-type: none"> <li><span style="border: 1px solid red; display: inline-block; width: 15px; height: 10px; margin-right: 5px;"></span> 対象事業実施区域</li> <li><span style="border: 1px solid black; display: inline-block; width: 15px; height: 10px; margin-right: 5px;"></span> 事業実施想定区域</li> <li><span style="border-bottom: 1px solid black; display: inline-block; width: 15px; margin-right: 5px;"></span> 対象事業実施区域(道路改良等)</li> <li><span style="border: 1px dashed black; display: inline-block; width: 15px; height: 10px; margin-right: 5px;"></span> 風力発電機設置検討範囲</li> <li><span style="border: 1px solid black; display: inline-block; width: 15px; height: 10px; margin-right: 5px;"></span> 行政区域</li> <li><span style="border-bottom: 2px solid blue; display: inline-block; width: 15px; margin-right: 5px;"></span> 工所用資材等の搬出入ルート</li> </ul> | <ul style="list-style-type: none"> <li><span style="background-color: #90EE90; display: inline-block; width: 15px; height: 10px; margin-right: 5px;"></span> 方法書において除外した範囲</li> <li><span style="background-color: #FFB6C1; display: inline-block; width: 15px; height: 10px; margin-right: 5px;"></span> 方法書において追加した範囲</li> </ul> |
|---|--|

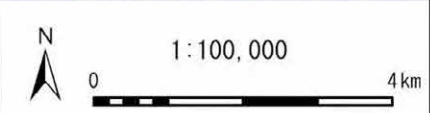


方法書において追加した範囲  
(宗谷丘陵地区)



既存の道路（道道 121 号稚内幌延線等）から対象事業実施区域に至るルート周辺を追加した。（青点線箇所）

- |  |  |
|--|--|
| <p>凡例</p> <ul style="list-style-type: none"> <li><span style="color: red;">▭</span> 対象事業実施区域</li> <li><span style="border: 1px solid black; display: inline-block; width: 10px; height: 10px;"></span> 事業実施想定区域</li> <li><span style="border-bottom: 1px solid black; display: inline-block; width: 10px;"></span> 対象事業実施区域(道路改良等)</li> <li><span style="border: 1px dashed black; display: inline-block; width: 10px; height: 10px;"></span> 風力発電機設置検討範囲</li> <li><span style="border: 1px solid black; display: inline-block; width: 10px; height: 10px;"></span> 行政区域</li> <li><span style="color: blue;">—</span> 工事用資材等の搬出入ルート</li> </ul> | <ul style="list-style-type: none"> <li><span style="background-color: #90EE90; display: inline-block; width: 10px; height: 10px;"></span> 方法書において除外した範囲</li> <li><span style="background-color: #FFB6C1; display: inline-block; width: 10px; height: 10px;"></span> 方法書において追加した範囲</li> </ul> |
|--|--|



方法書において追加した範囲  
(上幌延地区)