

キ) 巨樹・巨木

巨樹・巨木について、第4回自然環境保全基礎調査によると、自然的状況の調査範囲において巨樹・巨木林は確認されていない。

ク) 生物多様性の観点から重要度の高い湿地

自然的状況の調査範囲には、「生物多様性の観点から重要度の高い湿地」として、声問大沼・声問川、メグマ沼湿原、猿払原野、サロベツ原野、中峰の平湿原及び天塩川が分布しており、環境アセスメントデータベースに基づく概ねの位置は図 3. 1-37 に示すとおりである。

なお、対象事業実施区域には、「生物多様性の観点から重要度の高い湿地」は分布していない。

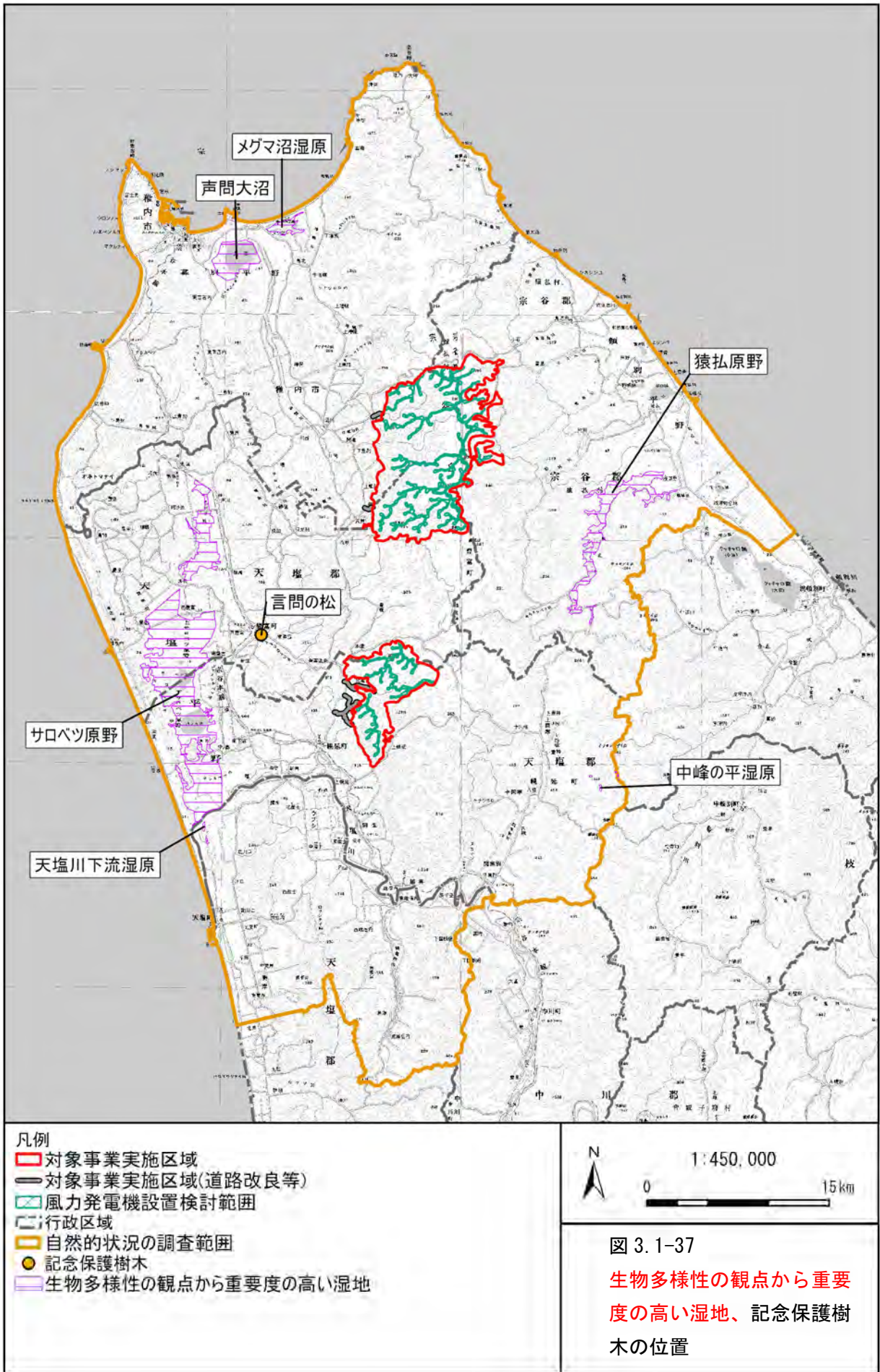
ケ) 記念保護樹木

北海道における記念保護木について、自然的状況の調査範囲には、表 3. 1-47 及び図 3. 1-38 に示すとおり豊富町に言問の松が指定されている。

なお、対象事業実施区域には、記念保護樹木は分布していない。

表 3. 1-47 記念保護樹木

名称	種類	位置	備考
言問の松	イチイ	豊富町字上サロベツ 916-6	兜沼の添景木として、又土地の守り神として敬愛されている樹木



2) 食物連鎖

文献その他の資料で生息・生育が確認されている主な動植物種や植生、地形などを踏まえた、自然的状況の調査範囲において考えられる食物連鎖の概要は、図 3.1-40 に示すとおりである。

食物連鎖の低次消費者として、陸域ではバッタ類やチョウ類等の昆虫類が想定され、これらの上位にネズミ類、エゾリス等の雑食性小型哺乳類、カラ類やカケス等の森林棲鳥類が想定される。さらにその上位には、エゾクロテン等の雑食性中型哺乳類が位置し、最上位に高次消費者としてチュウヒ、オオタカ、ノスリ等の中型猛禽類や、大型猛禽類のクマタカ、オジロワシ等が想定される。

水域では、低次消費者としてカゲロウ類等の水生昆虫、ザリガニ類等の底生動物が想定され、その上位にエゾウグイ等の魚類が位置し、さらに上位に水辺鳥類のサギ類やカモ類が位置し、最上位に高次消費者として大型猛禽類のオジロワシ、オオワシ等が存在すると考えられる。

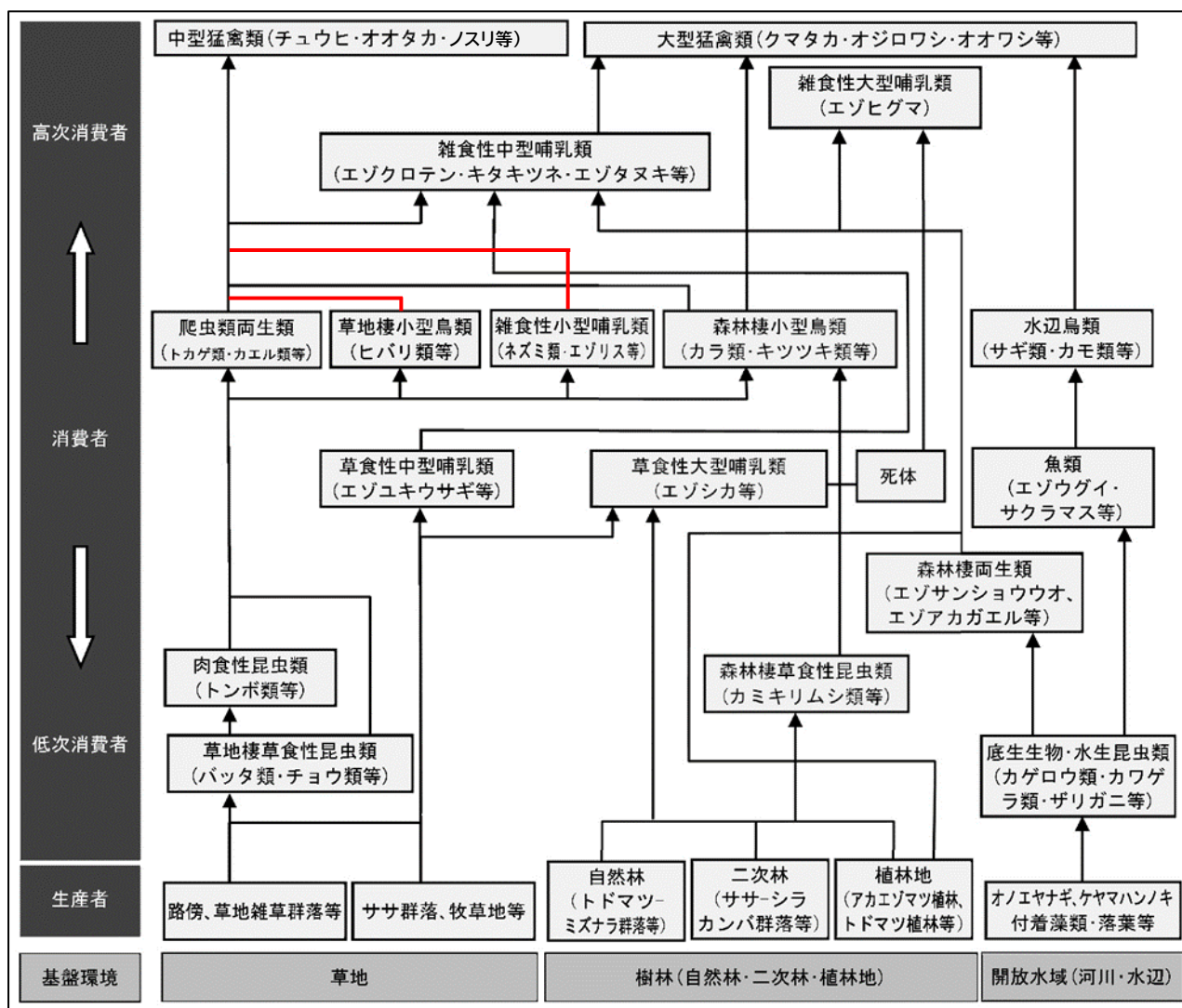


図 3.1-40 自然的状況の調査範囲で考えられる食物連鎖の概要

関係市町村へのヒアリング結果は以下の通りです。

○稚内市

近隣ウィンドファームの情報を基に、以下の地点を追加する必要があるか、確認の要望がありました。

- ・宗谷 丘陵 展望 休憩施設
- ・宗谷岬 宗谷岬 公園
- ・てっぺん ドーム
- ・宗谷丘陵 駐車 帯
- ・清浜 駐車 場
- ・宗谷公園
- ・メグマ沼 自然公園
- ・豊岩 自動車 駐車場
- ・北辰 ダム
- ・沼川みのり 公園
- ・沼川支所
- ・宗谷支所
- ・集落 富磯、曲淵、沼川、東浦、恵北、樺岡 知来別、鬼志別、小石
- ・稚内空港 展望台
- ・大沼バードハウス
- ・宗谷ふれあい 公園 展望台
- ・北の 桜守 パーク

○猿払村

提示した眺望点に問題がない旨ご回答いただきました。

○豊富町

身近な視点場の位置変更の検討するよう回答いただきました。

- ・「豊富温泉スキー場」を「湯の杜ぽっけ」に変更

○幌延町

以下の地点を追加する必要があるか、確認の要望がありました。

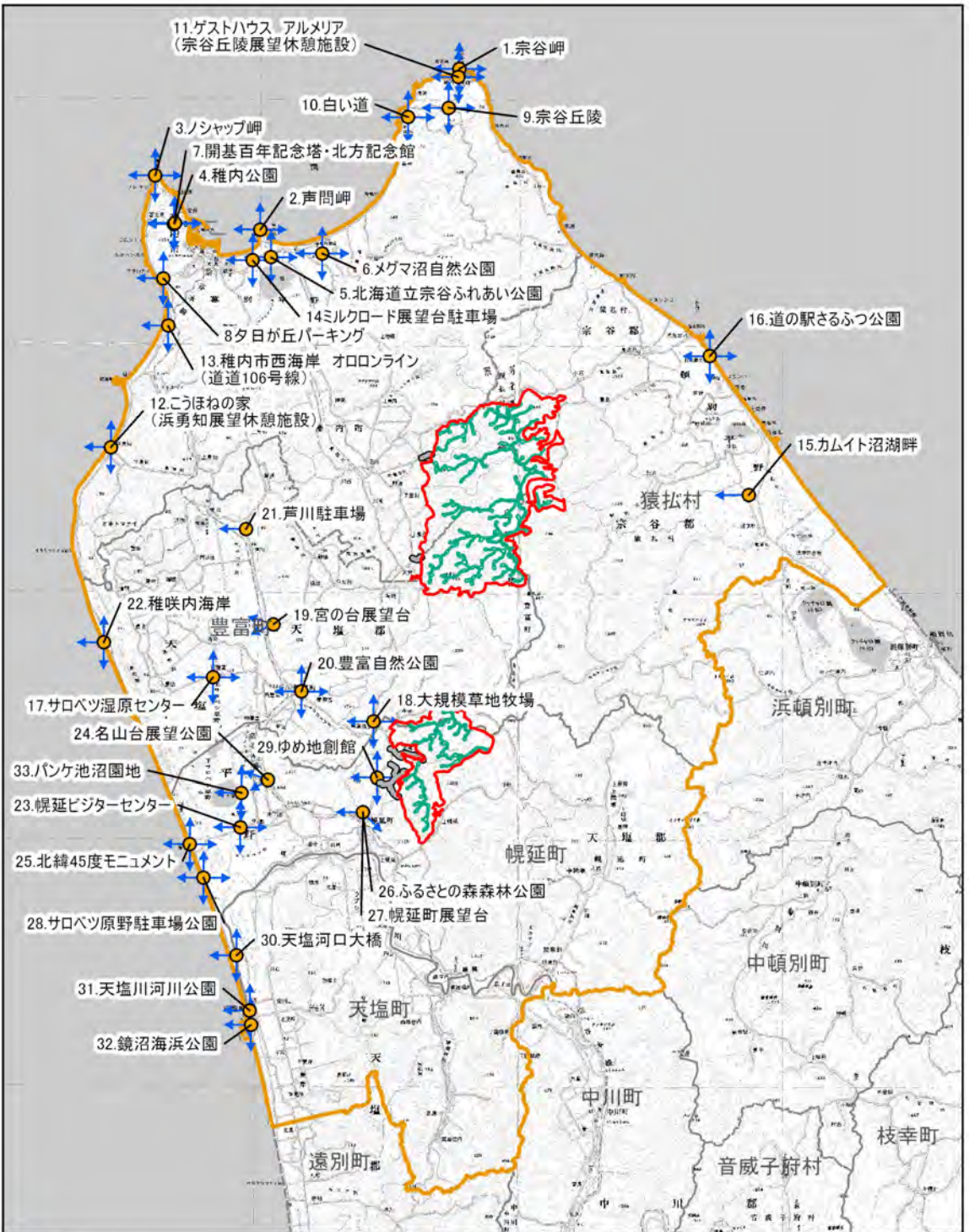
- ・幌延町トナカイ観光牧場
- ・旧上幌延駅

○天塩町

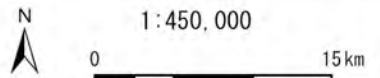
以下の地点を追加する必要があるか、確認の要望がありました。

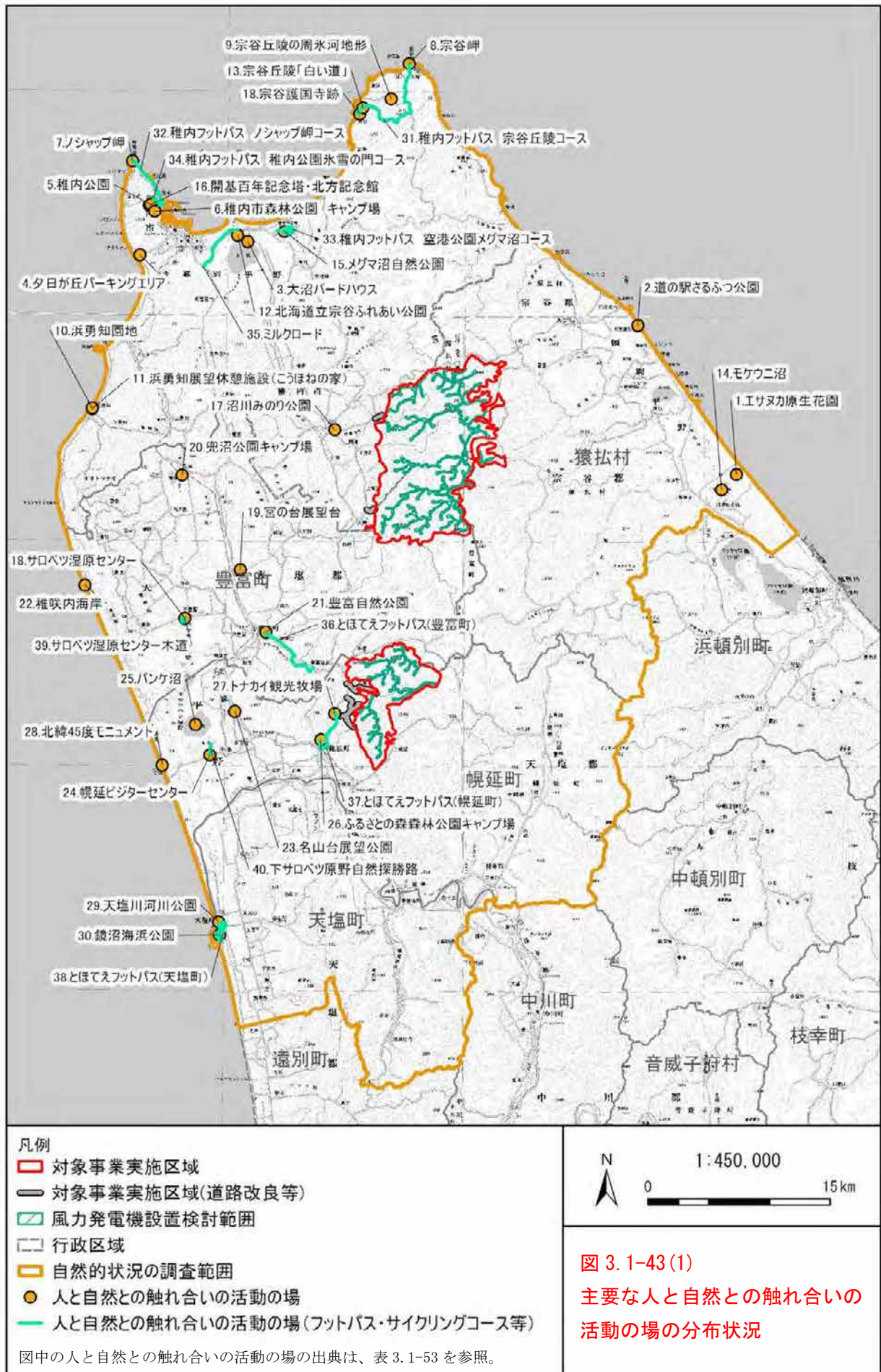
- ・ 振老町内会館（字下サロベツ 2300-13）
- ・ 中産士町内会館（字ウブシ 7411-3）
- ・ 作返町内会館（字ウブシ 7409-1）
- ・ 東雄信内町内会館（字オヌプナイ 3468-5）
- ・ 辰子丑町内会館（字タツネウシ 3408-4）
- ・ 雄信内生活改善センター（字オヌプナイ 3762-13）
- ・ 雄信内老人憩いの家（字オヌプナイ 7000-2）

別添3-22 主要な眺望地点の分布+パンケ沼園地



- 凡例
- 対象事業実施区域
  - 道路改良等
  - 風力発電機設置検討範囲
  - 行政区域
  - 自然的状況の調査範囲
  - 主要な眺望点
  - 眺望点から主要な眺望対象方向



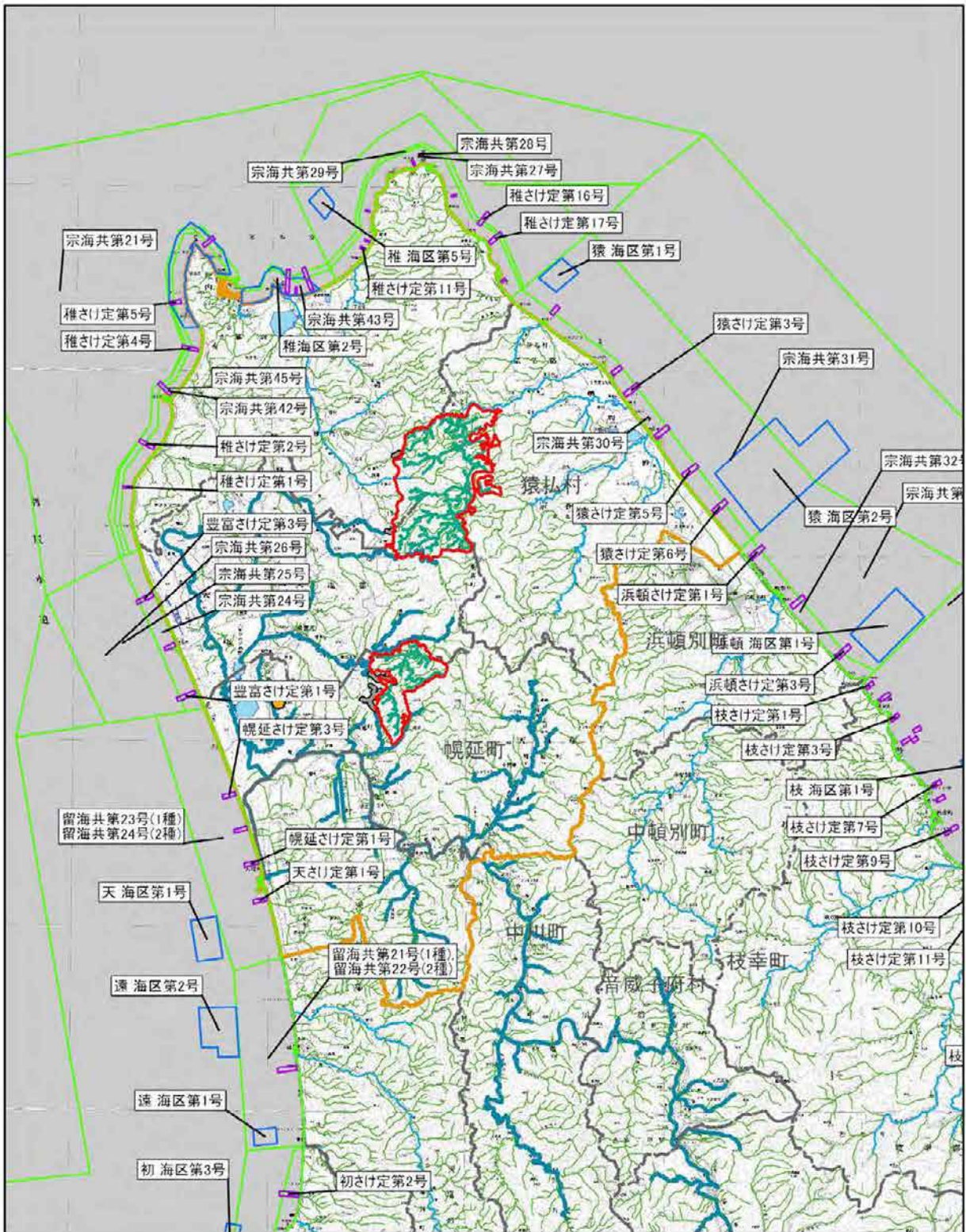


### 3.2.3 河川、湖沼及び海域の利用並びに地下水の利用の状況

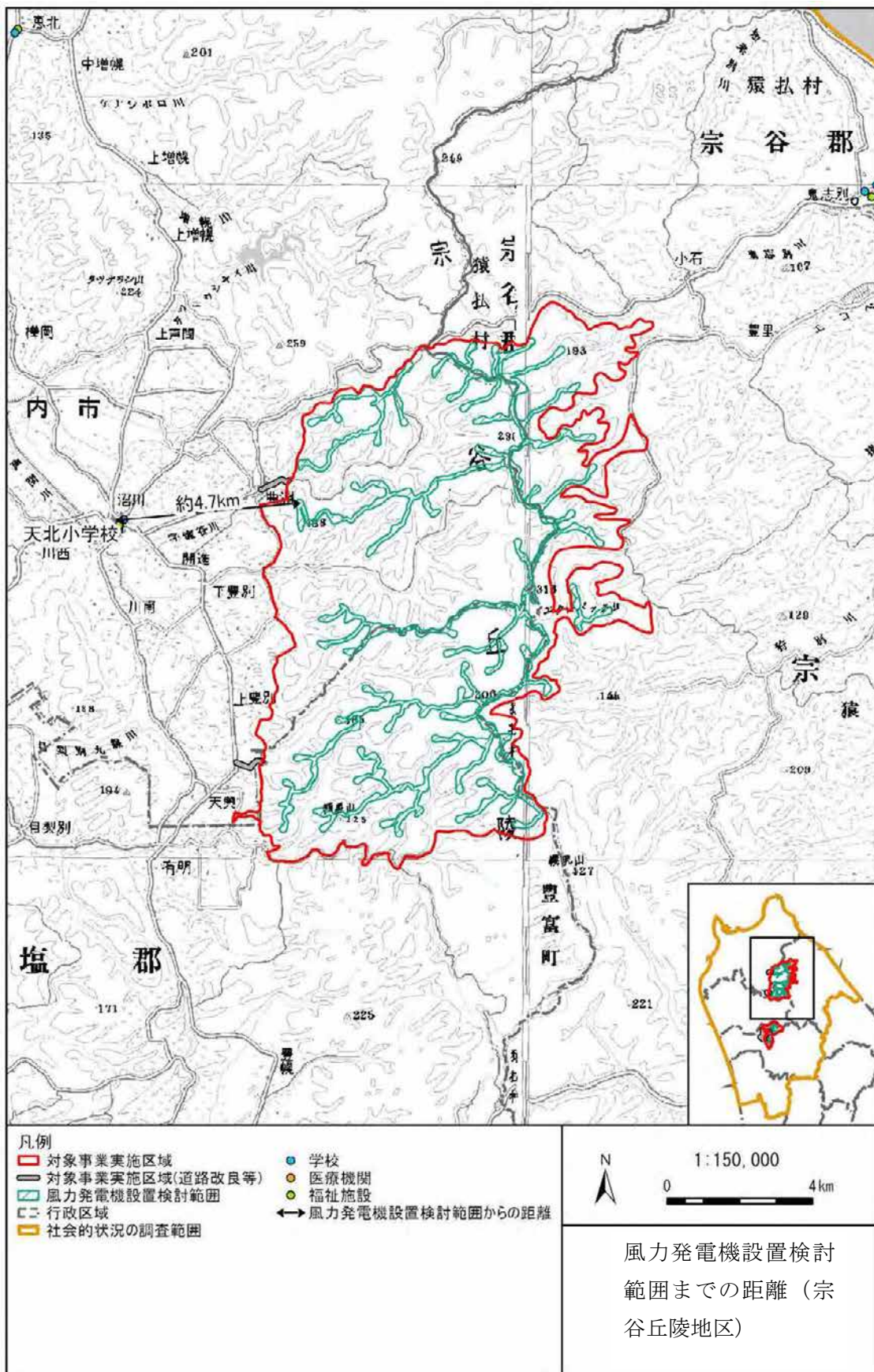
#### (1) 河川、湖沼及び海域の利用状況

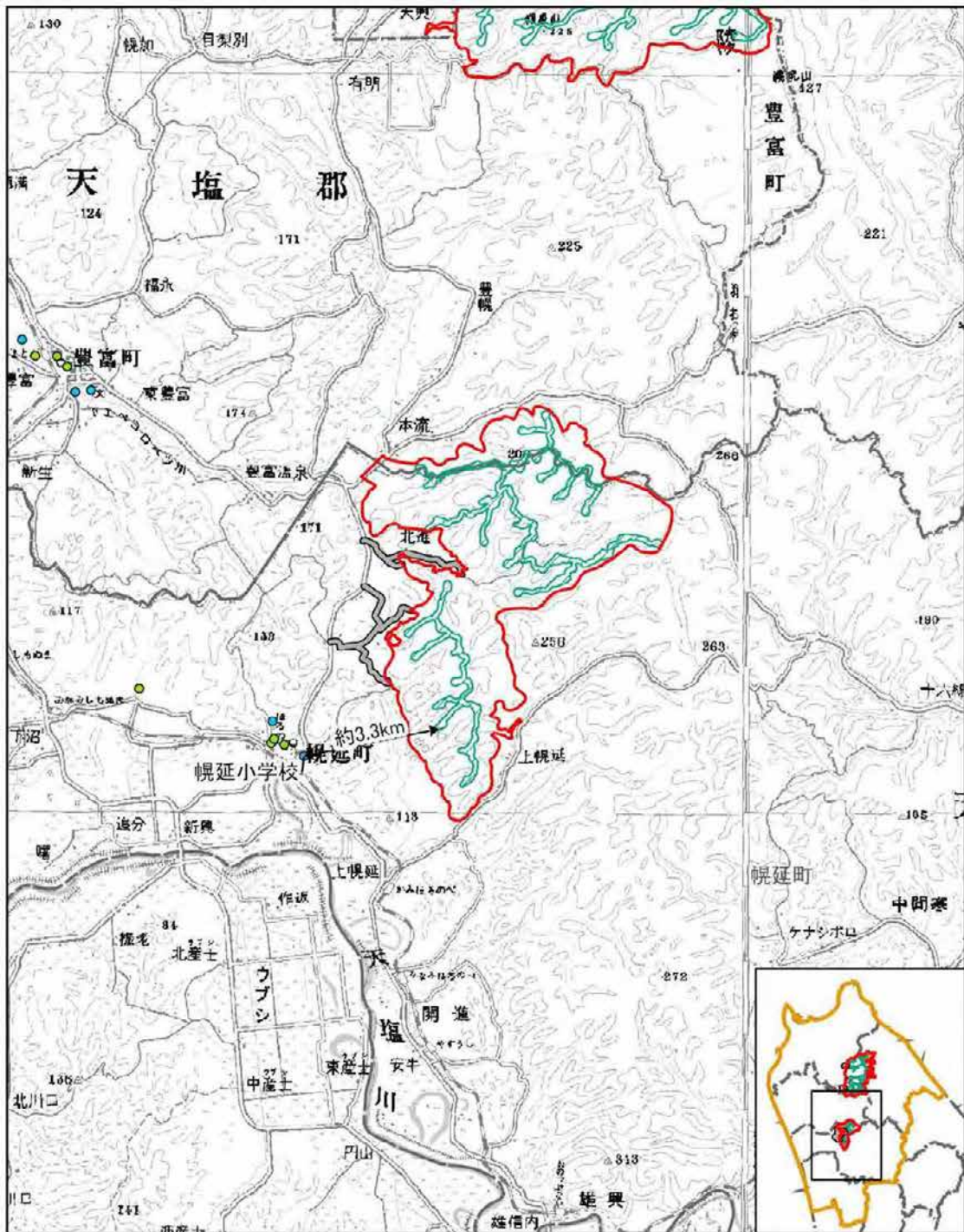
社会的状況の調査範囲における河川、湖沼の分布及び海域の利用状況は、図 3.2-4 に示すとおりである。湖沼については、ペンケ沼やパンケ沼が存在する。



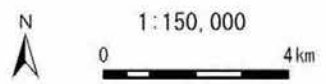


<b>凡例</b> <ul style="list-style-type: none"> <li><span style="color: red;">▭</span> 対象事業実施区域</li> <li><span style="color: grey;">▭</span> 対象事業実施区域(道路改良等)</li> <li><span style="color: green;">▭</span> 風力発電機設置検討範囲</li> <li><span style="border: 1px solid black; display: inline-block; width: 10px; height: 10px;"></span> 行政区</li> <li><span style="border: 2px solid orange; display: inline-block; width: 10px; height: 10px;"></span> 自然的状況の調査範囲</li> <li><span style="color: blue;">—</span> 一級河川</li> <li><span style="color: lightblue;">—</span> 二級河川</li> <li><span style="color: lightblue;">—</span> 準用・普通河川</li> <li><span style="color: lightblue;">■</span> 湖沼</li> <li><span style="color: orange;">●</span> 湧水</li> <li><span style="border: 1px solid blue; display: inline-block; width: 10px; height: 10px;"></span> 区画漁業権</li> <li><span style="border: 1px solid purple; display: inline-block; width: 10px; height: 10px;"></span> 定置漁業権</li> <li><span style="border: 1px solid green; display: inline-block; width: 10px; height: 10px;"></span> 共同漁業権</li> </ul>		<p>N</p> <p>1:600,000</p> <p>0 15km</p>
<p>出典: 「国土数値情報ダウンロードサービス(河川、湖沼)」(国土交通省国土政策局 国土情報課 HP(<a href="http://nlftp.mlit.go.jp/ksj/index.html">http://nlftp.mlit.go.jp/ksj/index.html</a>) 令和5年12月閲覧)</p> <p>「海洋状況表示システム」(海上保安庁 HP)</p> <p><a href="https://www.msil.go.jp/msil/htm/topwindow.html">https://www.msil.go.jp/msil/htm/topwindow.html</a> 令和3年7月閲覧</p>		<p><b>図 3.2-4</b></p> <p><b>河川及び湖沼の分布及び海域の利用状況</b></p>

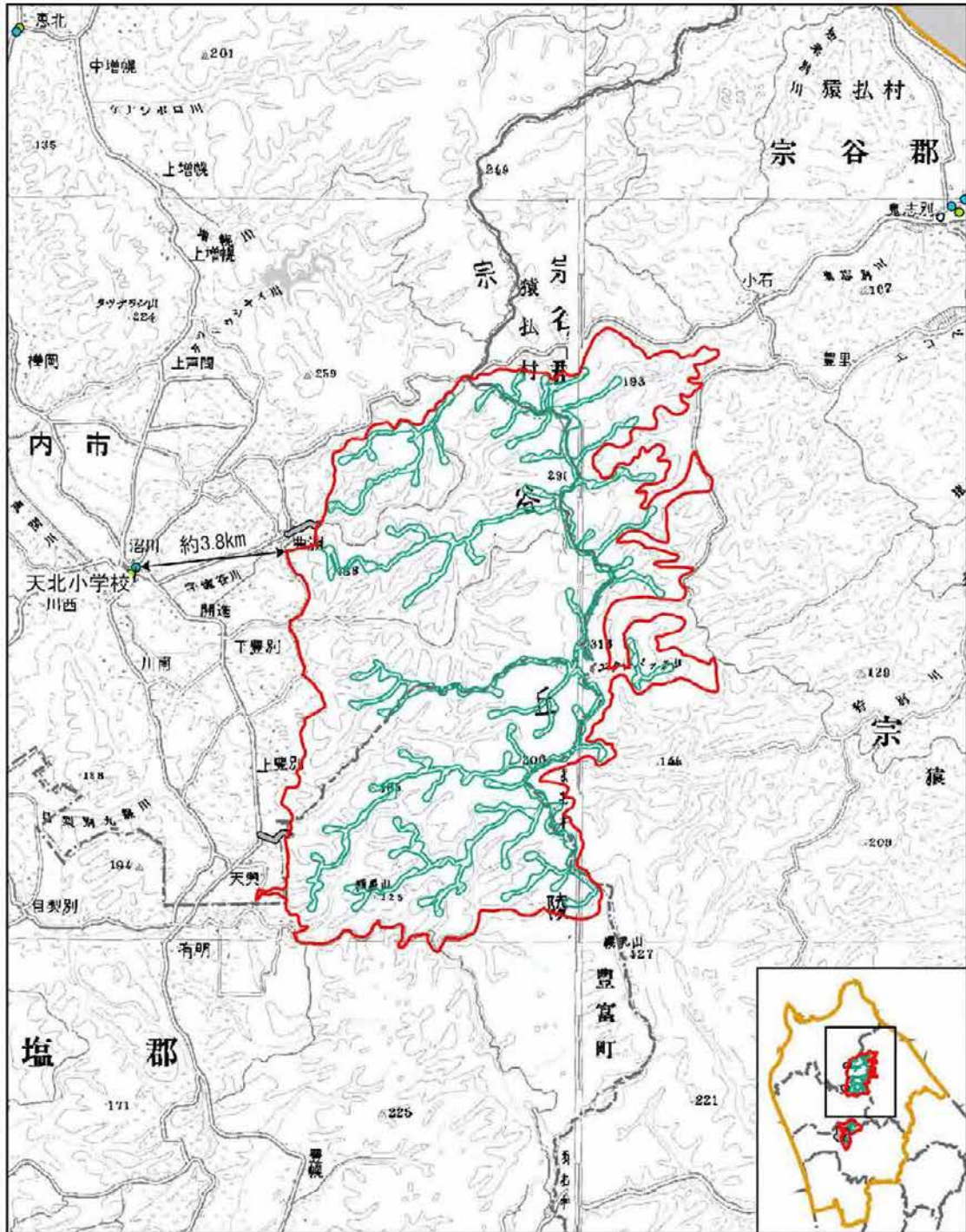




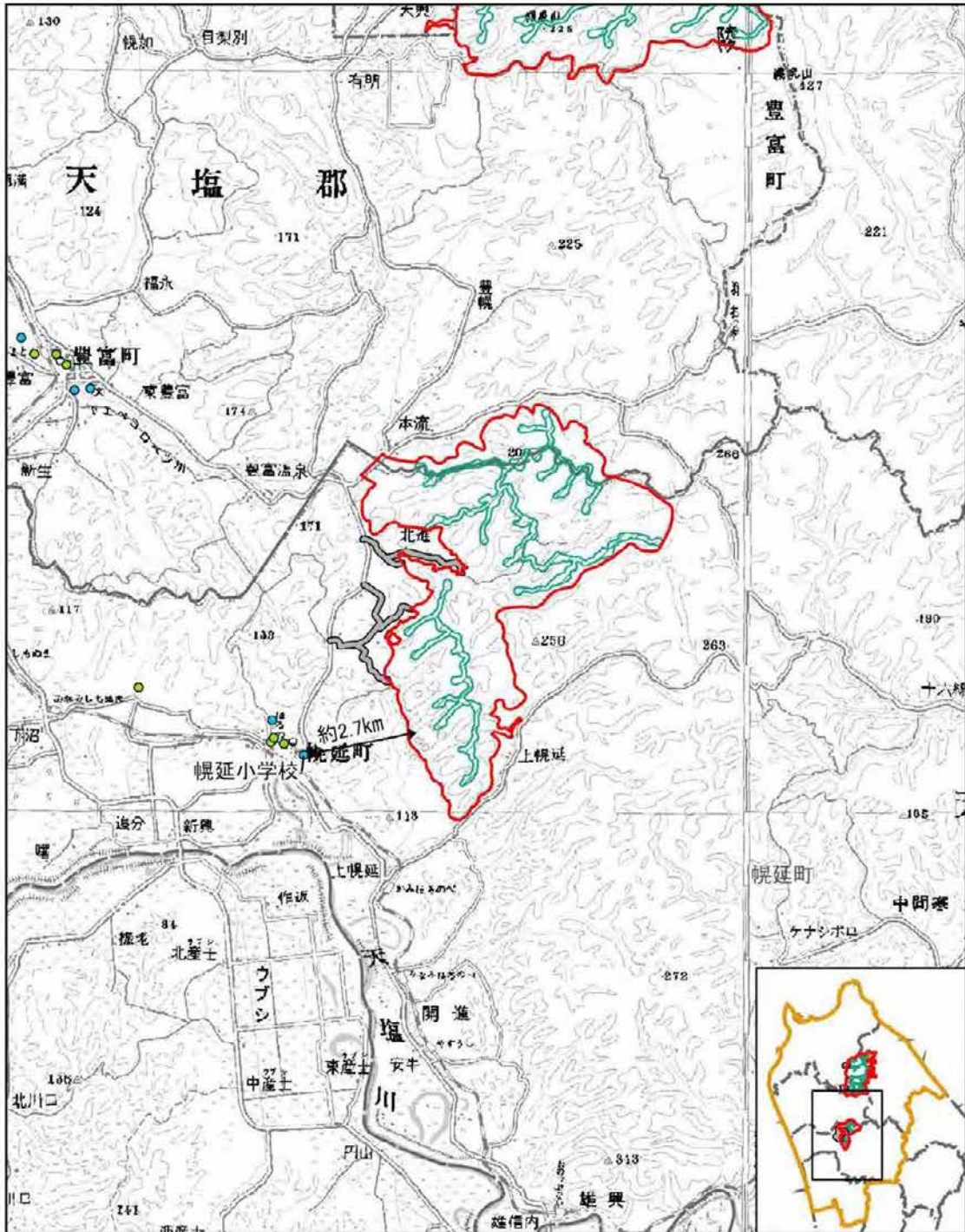
- 凡例
- 対象事業実施区域
  - ▭ 対象事業実施区域(道路改良等)
  - ▭ 風力発電機設置検討範囲
  - ▭ 行政区域
  - ▭ 社会的状況の調査範囲
  - 学校
  - 医療機関
  - 福祉施設
  - ← 風力発電機設置検討範囲からの距離



風力発電機設置検討  
範囲までの距離（上  
幌延地区）



<p>凡例</p> <ul style="list-style-type: none"> <li>■ 対象事業実施区域</li> <li>▭ 対象事業実施区域(道路改良等)</li> <li>▭ 風力発電機設置検討範囲</li> <li>▭ 行政区域</li> <li>▭ 社会的状況の調査範囲</li> </ul>		<ul style="list-style-type: none"> <li>● 学校</li> <li>● 医療機関</li> <li>● 福祉施設</li> <li>↔ 対象事業実施区域からの距離</li> </ul>	
		<p>N</p> <p>1:150,000</p> <p>0 4km</p>	
		<p>対象事業実施区域までの距離 (宗谷丘陵地区)</p>	



凡例

- ▭ 対象事業実施区域
- ▭ 対象事業実施区域(道路改良等)
- ▭ 風力発電機設置検討範囲
- ▭ 行政区域
- ▭ 社会的状況の調査範囲
- 学校
- 医療機関
- 福祉施設
- ↔ 対象事業実施区域からの距離



対象事業実施区域までの  
距離（上幌延地区）

表 対象事業実施区域から 12km の範囲内にある主要な眺望点の非選定理由

区分	No.	名称	非選定理由
主要な眺望点	1	宮の台展望台	主要な眺望点からの眺望方向に対象事業実施区域が含まれていないため
	2	名山台展望公園	主要な眺望点からの眺望方向に対象事業実施区域が含まれていないため
	3	ふるさとの森森林公園	主要な眺望点が風力発電機設置検討範囲からの可視領域に含まれていないため

表 景観調査地点からの距離と最大垂直見込角

区分	No.	名称	風力発電機設置検討範囲までの距離(km)	最大垂直見込角(°)
宗谷丘陵地区	SO-V01	大規模草地牧場	10.6	1.1
	SO-V02	道の駅さるふつ公園	13.7	0.9
	SO-V03	市立自然体験施設 (旧市立上声間小学校)	4.8	2.5
	SO-V04	豊別会館	3.0	4.0
	SO-V05	天興会館	2.4	5.0
	SO-V06	猿払村 小石交流センター	4.2	2.9
	SO-V07	曲淵ふれあい公園	1.3	9.2
	SO-V08	猿払村狩別地域集会所	8.0	1.5
上幌延地区	KA-V01	大規模草地牧場	2.6	4.6
	KA-V02	豊富自然公園	8.3	1.4
	KA-V03	幌延深地層研究センター ゆめ地創館	2.0	6.0
	KA-V04	幌延町展望台	3.7	3.2
	KA-V05	豊富温泉スキー場	3.8	3.2
	KA-V06	幌延町総合スポーツ公園 ゲートボール場	3.8	3.2

 <p>撮影年月日：令和5年11月</p>	 <p>撮影年月日：令和5年11月</p>
<p>① 対象事業実施区域付近の建物の様子 (宗谷丘陵地区_1)</p>	<p>② 対象事業実施区域付近の建物の様子 (宗谷丘陵地区_2)</p>
 <p>撮影年月日：令和5年11月</p>	 <p>撮影年月日：令和5年11月</p>
<p>③ 対象事業実施区域付近の建物の様子 (上幌延地区_1)</p>	<p>④ 対象事業実施区域付近の建物の様子 (上幌延地区_2)</p>

写真 対象事業実施区域の周辺の建物