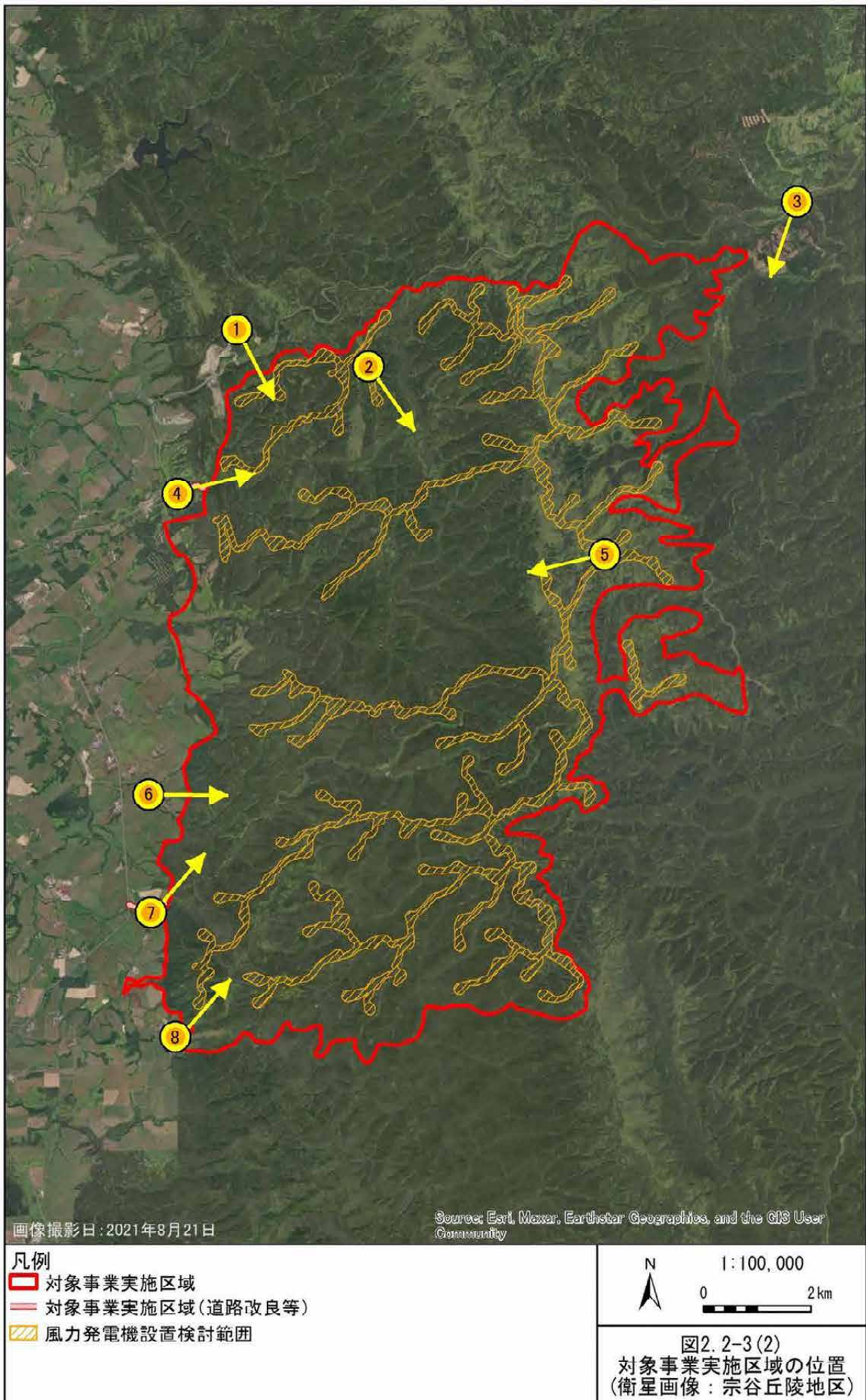
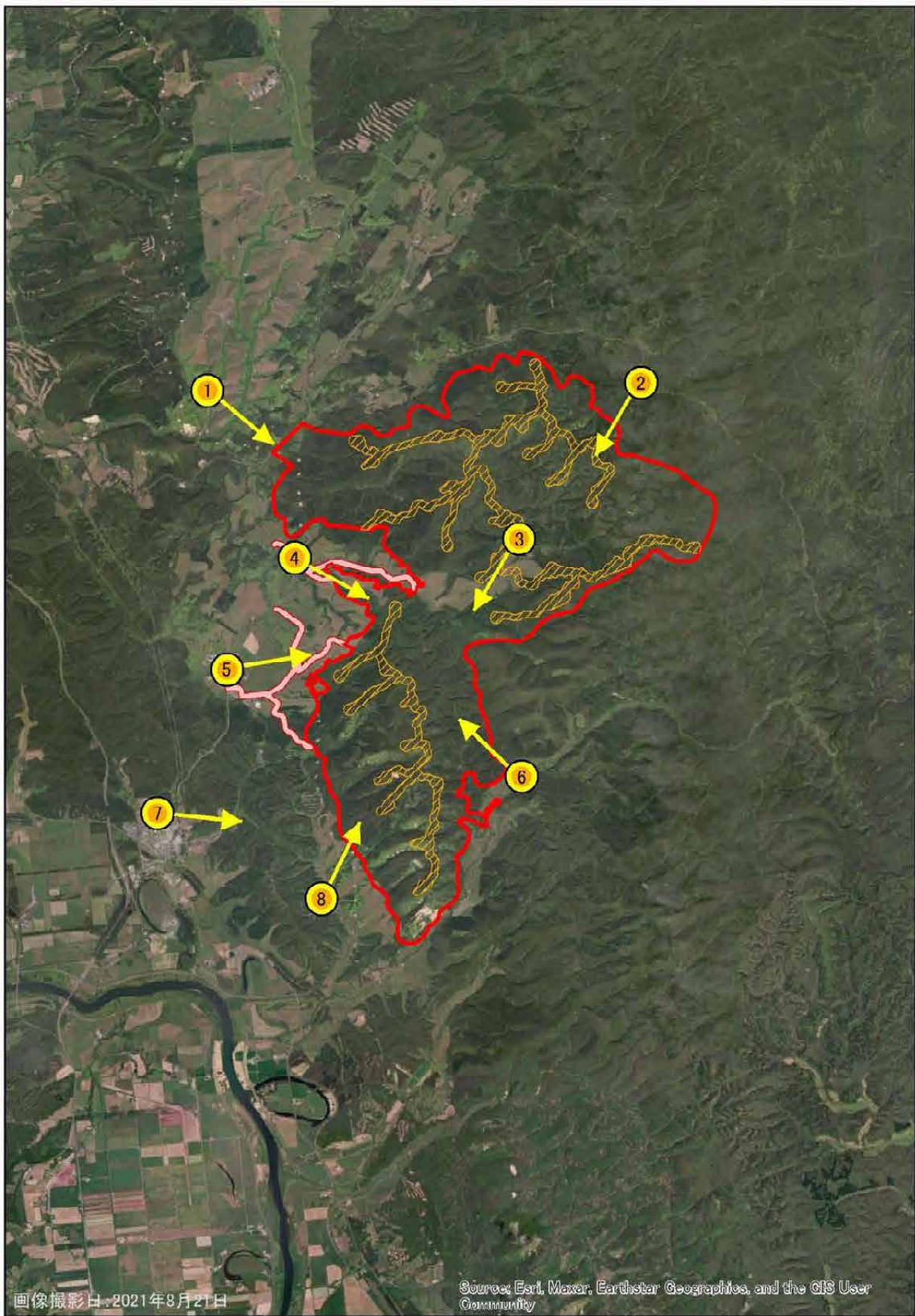


# (仮称) 宗谷管内風力発電事業環境影響評価方法書 に対する質問事項及び事業者回答別添資料 (一次)

別添 2-5	写真	1
別添 2-10	道路標準断面図	5
別添 2-16	図 2.2-10_対象事業実施区域及びその周囲における既設及び計画中の風力発電事業	6
別添 3-1	海域の状況	7
別添 3-2	準用・普通河川名	9
別添 3-3	河川の状況	12
別添 3-4	河川の集水域の状況	15
別添 3-5	周辺海域(稚内海域)の水質の状況及び環境基準の確保状況	17
別添 3-6	健康項目_R4 測定結果	41
別添 3-8	水質調査結果(生活環境項目)	44
別添 3-11	令和3年(2021年)度ダイオキシン類対策特別措置法施行状況について	46
別添 3-18	植生自然度(9、10)	48
別添 3-18	植生自然度(宗谷丘陵地区)	50
別添 3-18	植生自然度(上幌延地区)	54
別添 3-18	植生自然度	57
別添 3-19	生物多様性の観点から重要度の高い湿地	65
別添 3-20	食物連鎖図	67
別添 3-21	ヒアリング結果	68
別添 3-22	主要な眺望地点の分布+パンケ沼園地	70
別添 3-23	人触れ	71
別添 3-24	海域の状況	72
別添 3-27	離隔距離	74
別添 3-28	対象事業実施区域周辺の建物の状況	80
別添 3-29	一般廃棄物処理実態調査結果 令和3年度調査結果	81
別添 3-30	産業廃棄物処理施設	82
別添 3-31	産業廃棄物処理事業者数の修正	83
別添 3-32	大腸菌群数⇒大腸菌数に修正	84
別添 3-33	水質汚濁防止法に基づく届出の手引き令和6年(2024年)4月北海道環境生活部環境保全局循環型社会推進課	86
別添 3-35	保安林凡例	104
別添 3-36	土砂災害特別警戒区域の指定状況拡大図	107
別添 3-38	稚内市風力発電施設建設ガイドラインマップ	110
別添 4-1	配慮書からの更新箇所(赤字)	111
別添 6-1	説明会実施状況	235

別添 6-2	累積的環境影響評価項目の実施方針	237
別添 6-3	専門家意見	238
別添 6-21	風車の影累積的影響	242
別添 6-22	調査時期・調査努力量	244
別添 6-28	イトウ産卵床の分布図_宗谷丘陵地区	246
別添 6-31	植物調査地点	247
別添 6-36②	眺望点からの距離と最大垂直見込角	249
別添 6-36③	主要な眺望点の非選定理由	250
別添 7-6	主要な人と自然との触れ合いの活動の場	251
別添 7-7	影響へのより一層の配慮箇所	252





画像撮影日: 2021年8月21日

Source: Esri, Maxar, Earthstar Geographics, and the GIS User Community

凡例

- ▭ 対象事業実施区域
- ▬ 対象事業実施区域(道路改良等)
- ▭ 風力発電機設置検討範囲



1 : 100, 000

0 2 km

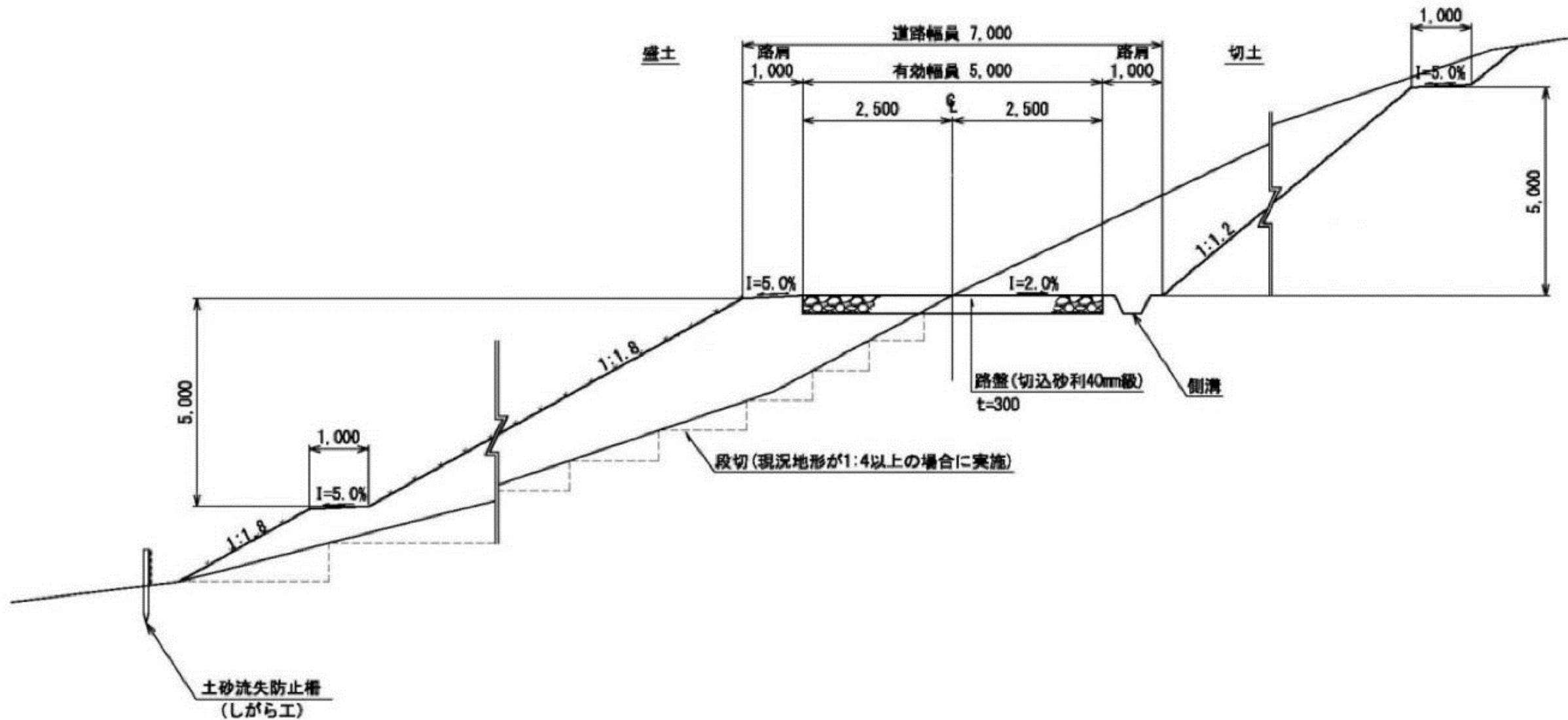
図2. 2-3(4)  
対象事業実施区域の位置  
(衛星画像: 上幌延地区)

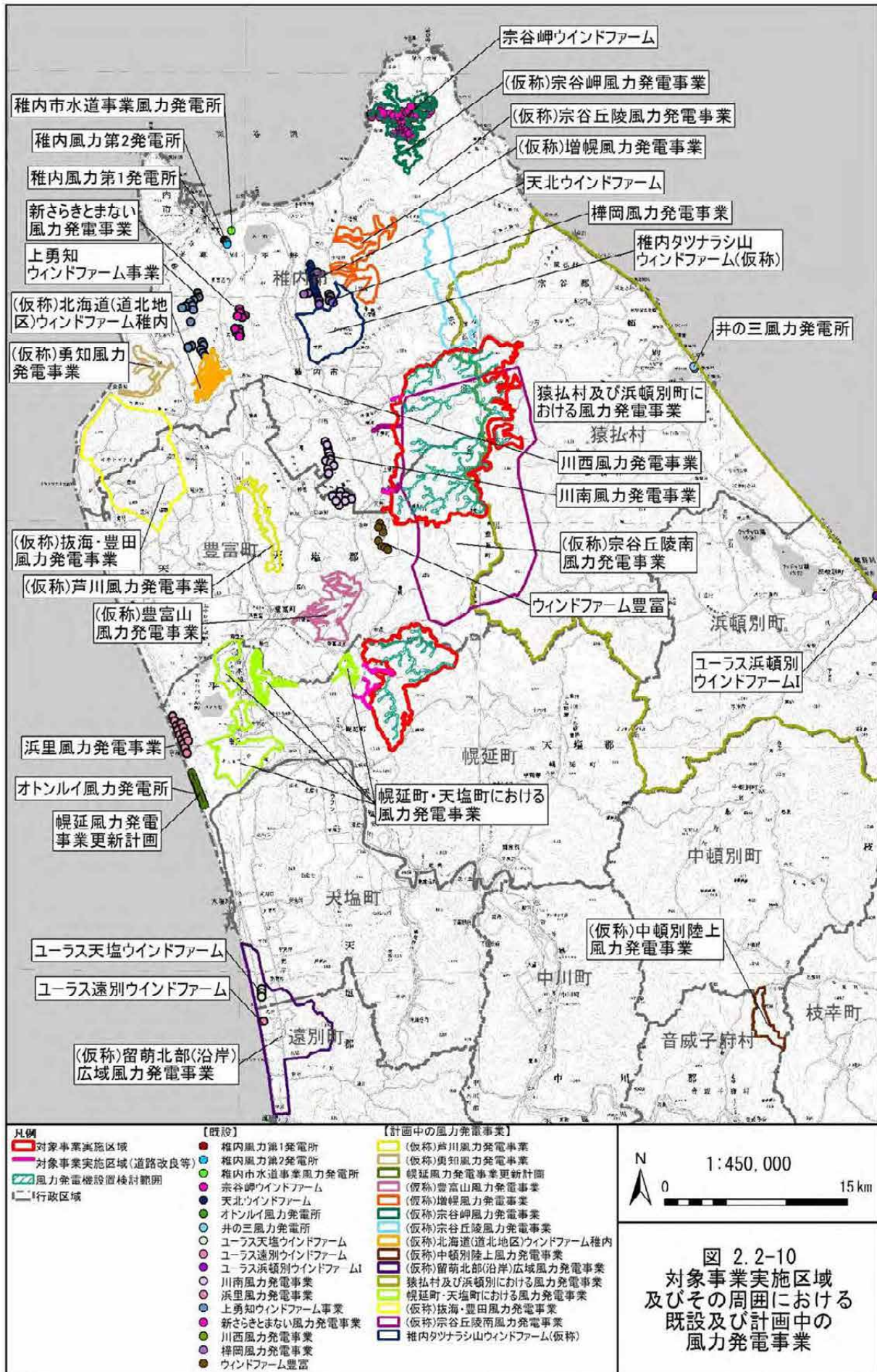
 <p>撮影年月日：令和5年8月</p>	 <p>撮影年月日：令和5年7月</p>
<p>① 宗谷丘陵地区北西部から南南東方向を望む</p>	<p>② 宗谷丘陵地区北西部から南東方向を望む</p>
 <p>撮影年月日：令和5年10月</p>	 <p>撮影年月日：令和5年4月</p>
<p>③ 宗谷丘陵地区北東部から南南西方向を望む</p>	<p>④ 宗谷丘陵地区西部から東北東方向を望む</p>
 <p>撮影年月日：令和5年7月</p>	 <p>撮影年月日：令和5年10月</p>
<p>⑤ 宗谷丘陵地区東部から西南西方向を望む</p>	<p>⑥ 宗谷丘陵地区西部から東方向を望む</p>
 <p>撮影年月日：令和5年10月</p>	 <p>撮影年月日：令和5年10月</p>
<p>⑦ 宗谷丘陵地区西部から北東方向を望む</p>	<p>⑧ 宗谷丘陵地区南西部から北東方向を望む</p>

写真 2.2-1 対象事業実施区域及びその周辺の状況（宗谷丘陵地区）

<p>撮影年月日：令和5年11月</p> 	<p>撮影年月日：令和5年11月</p> 
<p>① 上幌延地区北西部から南東方向を望む</p>	<p>② 上幌延地区北東部から南西方向を望む</p>
<p>撮影年月日：令和5年7月</p> 	<p>撮影年月日：令和5年8月</p> 
<p>③ 上幌延地区中心部から南西方向を望む</p>	<p>④ 上幌延地区西部から南東方向を望む</p>
<p>撮影年月日：令和5年11月</p> 	<p>撮影年月日：令和5年10月</p> 
<p>⑤ 上幌延地区西部から東北東方向を望む</p>	<p>⑥ 上幌延地区南東部から北西方向を望む</p>
<p>撮影年月日：令和5年11月</p> 	<p>撮影年月日：令和5年11月</p> 
<p>⑦ 上幌延地区南西部から東南東方向を望む</p>	<p>⑧ 上幌延地区南西部から北北西方向を望む</p>

写真 2.2-2 対象事業実施区域及びその周辺の状況（上幌延地区）







## 2) 湖沼及び湧水の状況

自然的状況の調査範囲における湖沼及び湧水の状況は、図 3.1-5 に示すとおりである。

自然的状況の調査範囲には、主な湖沼として西側にペンケ沼、パンケ沼、東側にはポロ沼等が存在している。

また、代表的な湧水等として、幌延町の「下沼湧水権左衛門（湧水サロベツ権左衛門）」<sup>3</sup>が存在している。

## 3) 水道等への河川の利用状況

自然的状況の調査範囲における水道等への河川の利用状況は、一級河川为天塩川が農業用水をはじめ、工業用水、上水道用水等に広く使われており、水力発電にも積極的に利用されている。<sup>4</sup>

また、二級河川の声問川の支流タツニウシュナイ川に北辰ダムが建設され、昭和 57 年から稚内市に水道用水を供給しており、工業用水等としても利用されている。<sup>5</sup>

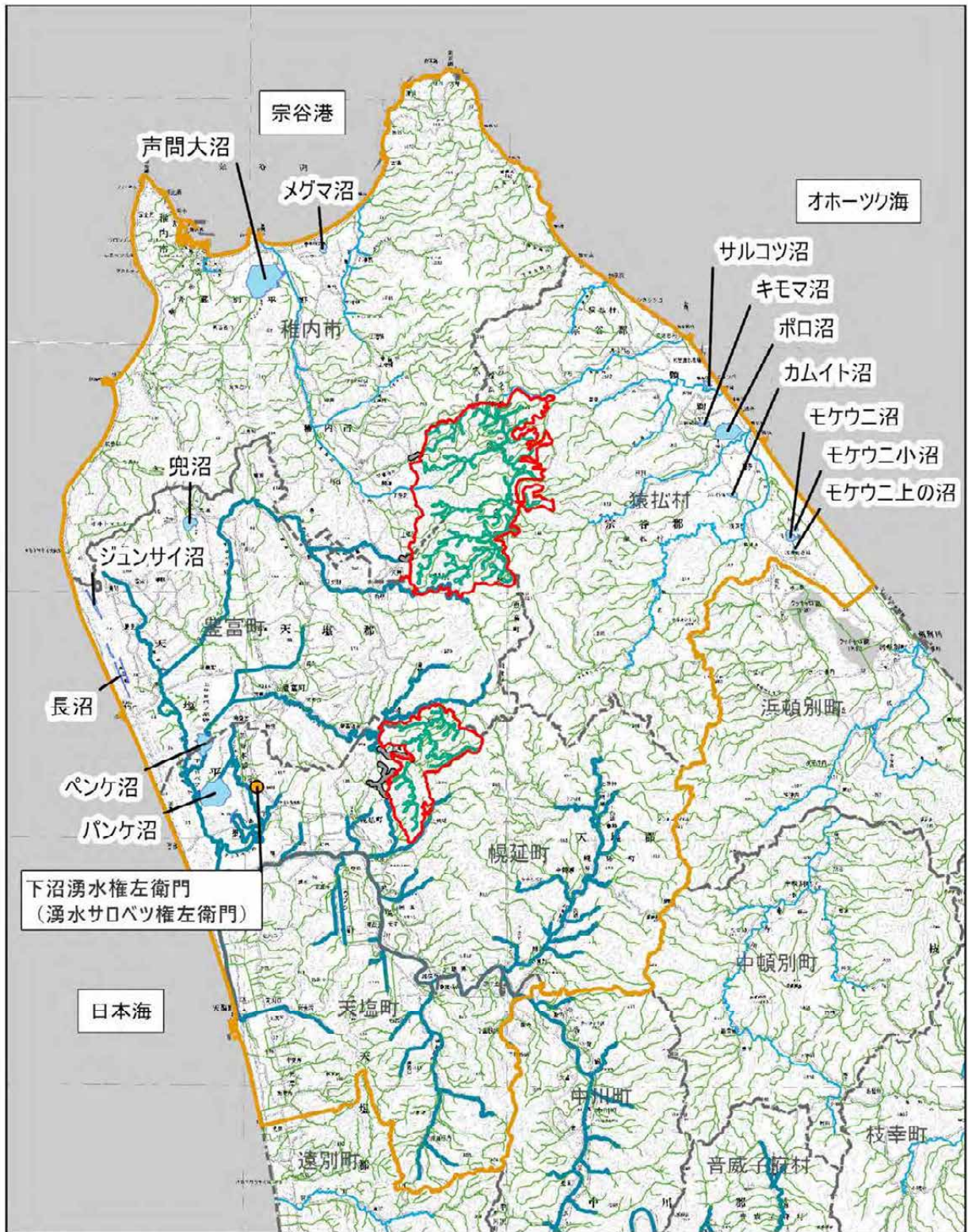
## 4) 海域の状況

自然的状況の調査範囲の周囲における海域の状況は、図 3.1-5 に示すとおりである。

自然的状況の調査範囲の北側に宗谷湾、東側にオホーツク海、西側に日本海が広がっている。

---

3 出典：「名水百選」（環境省 HP <https://water-pub.env.go.jp/water-pub/mizu-site/meisui/> 令和 5 年 12 月閲覧）  
「平成の名水百選」（環境省 HP <https://water-pub.env.go.jp/water-pub/mizu-site/newmeisui/> 令和 5 年 12 月閲覧）  
「湧水保全ポータルサイト」（環境省水・大気環境局 HP <https://www.env.go.jp/water/yusui/> 令和 5 年 12 月閲覧）  
4 出典：「天塩川水系河川整備基本方針」（国土交通省 [https://www.mlit.go.jp/river/basic\\_info/jigyo\\_keikaku/gaiyou/seibi/teshio\\_index.html](https://www.mlit.go.jp/river/basic_info/jigyo_keikaku/gaiyou/seibi/teshio_index.html) 令和 5 年 12 月閲覧）  
5 出典：「声問川水系河川整備基本方針」（平成 21 年 2 月、国土交通省）



凡例

- ▭ 対象事業実施区域
- ▬ 対象事業実施区域(道路改良等)
- ▨ 風力発電機設置検討範囲
- 行政区域
- 自然的状況の調査範囲
- ▬ 一級河川
- ▬ 二級河川
- ▬ 準用・普通河川
- ▭ 湖沼
- 湧水

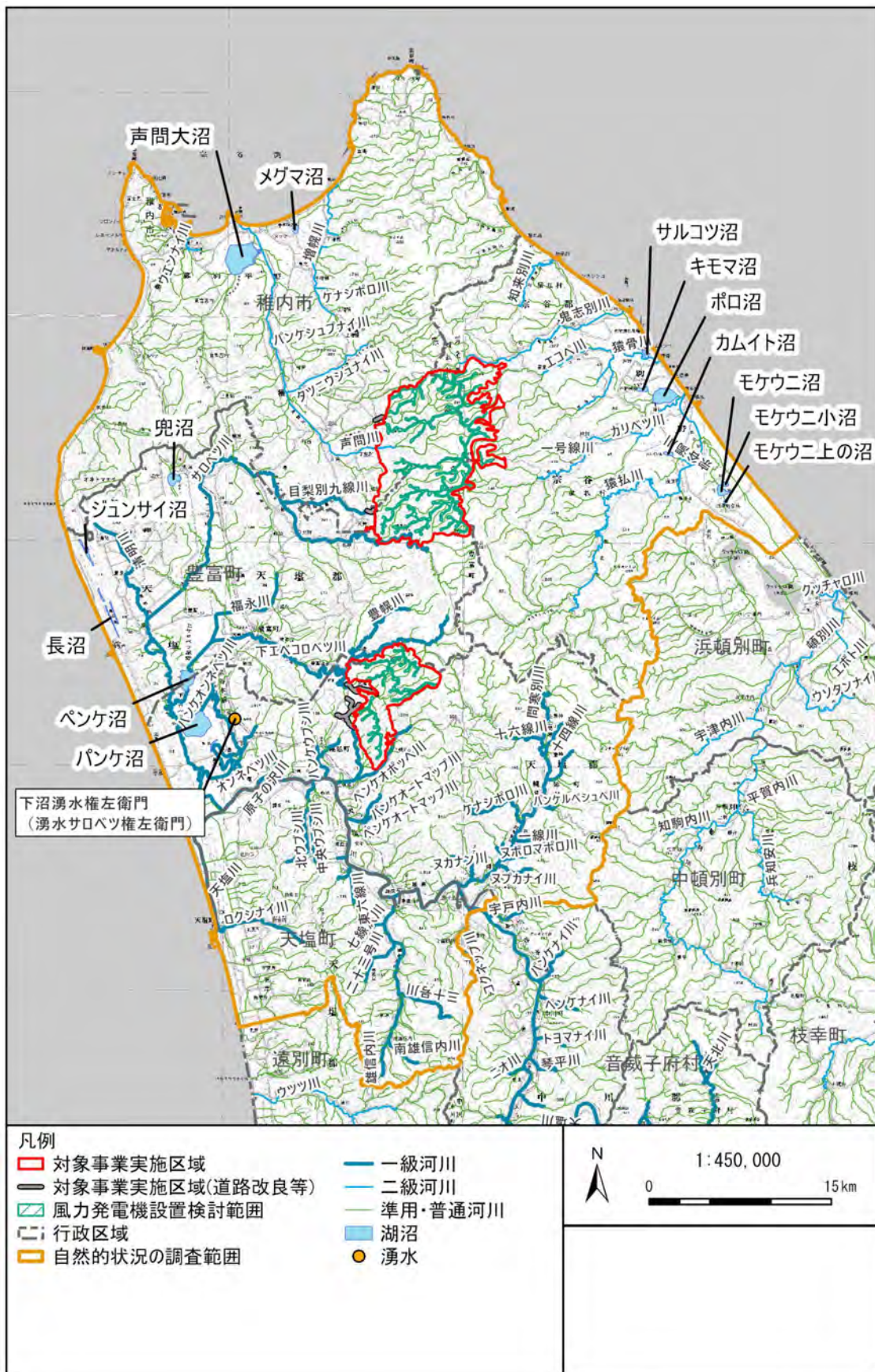
出典：「国土数値情報ダウンロードサービス(河川、湖沼)」  
 (国土交通省国土政策局国土情報課 HP <http://nlftp.mlit.go.jp/ksj/index.html>)  
 「名水百選」(環境省 HP <https://water-pub.env.go.jp/water-pub/mizu-site/meisui/>)  
 「平成の名水百選」(環境省 HP <https://water-pub.env.go.jp/water-pub/mizu-site/newmeisui/>)  
 「湧水保全ポータルサイト」(環境省水・大気環境局 HP <https://www.env.go.jp/water/yusui/>)  
 (令和5年12月閲覧)

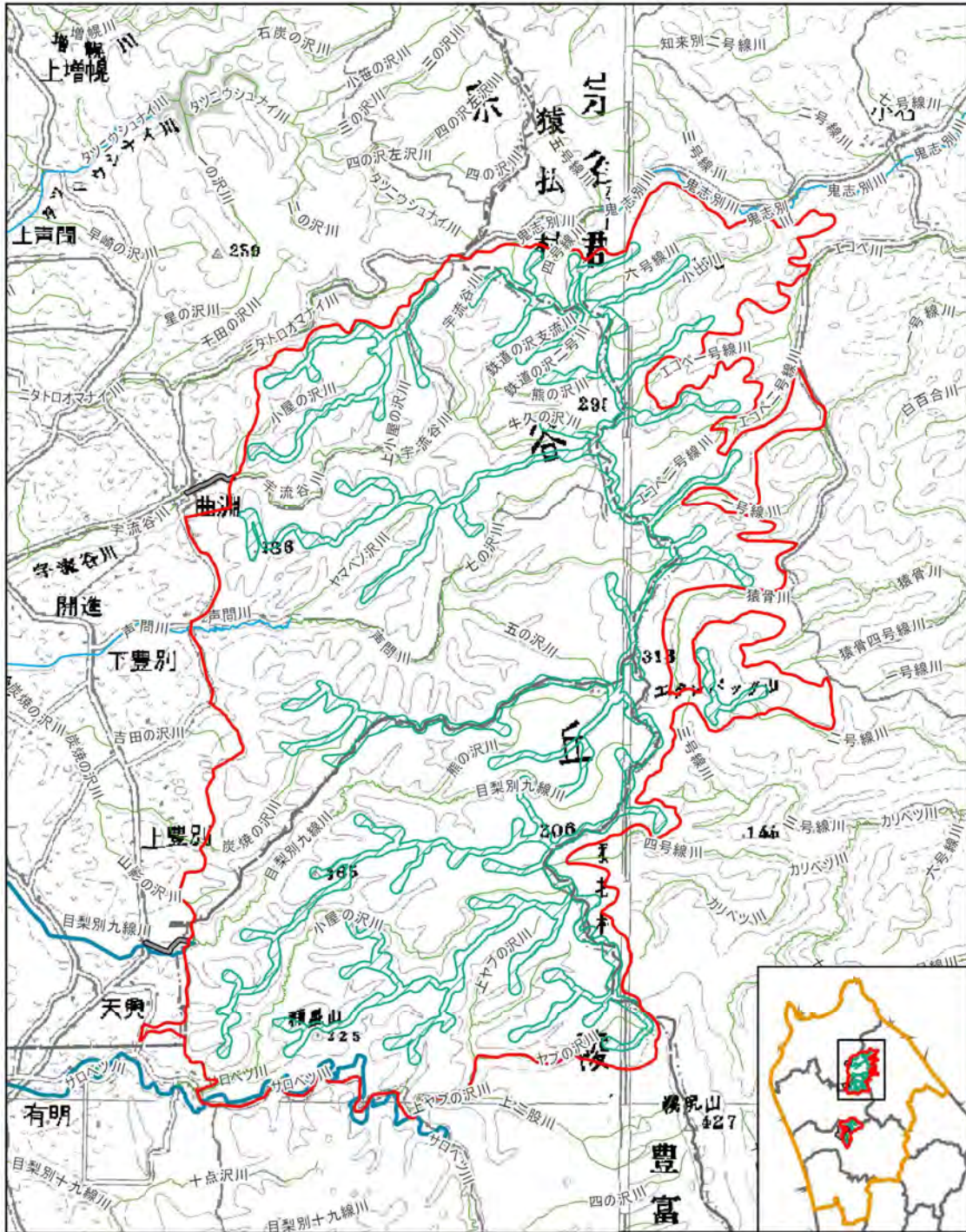


1:450,000

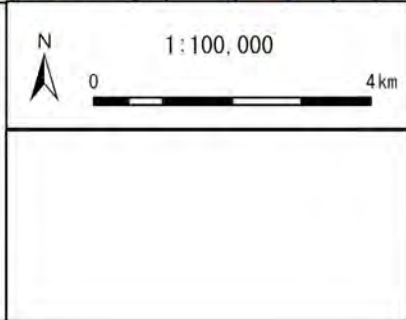


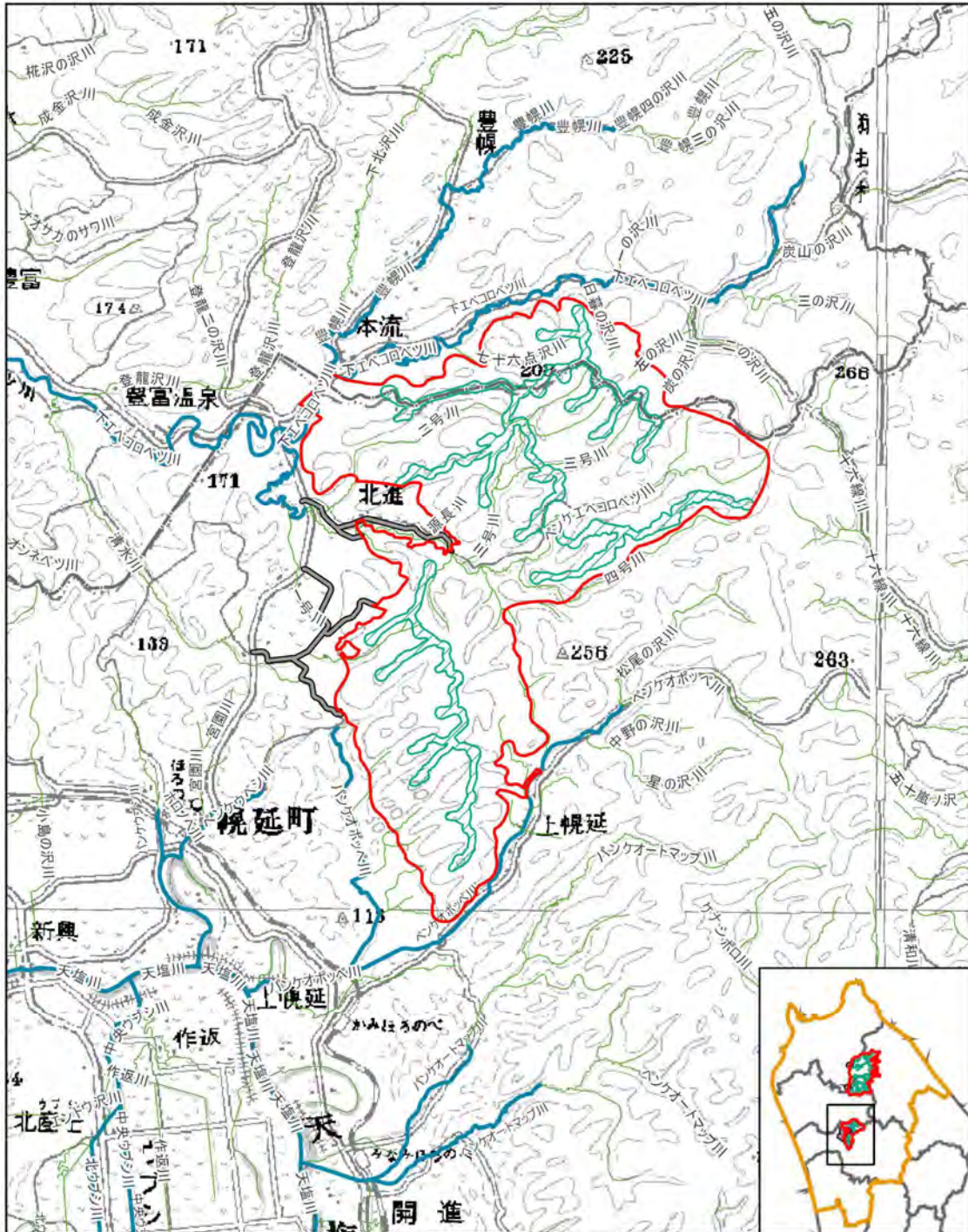
図 3.1-5(1)  
 河川、湖沼、湧水及び海域の  
 状況



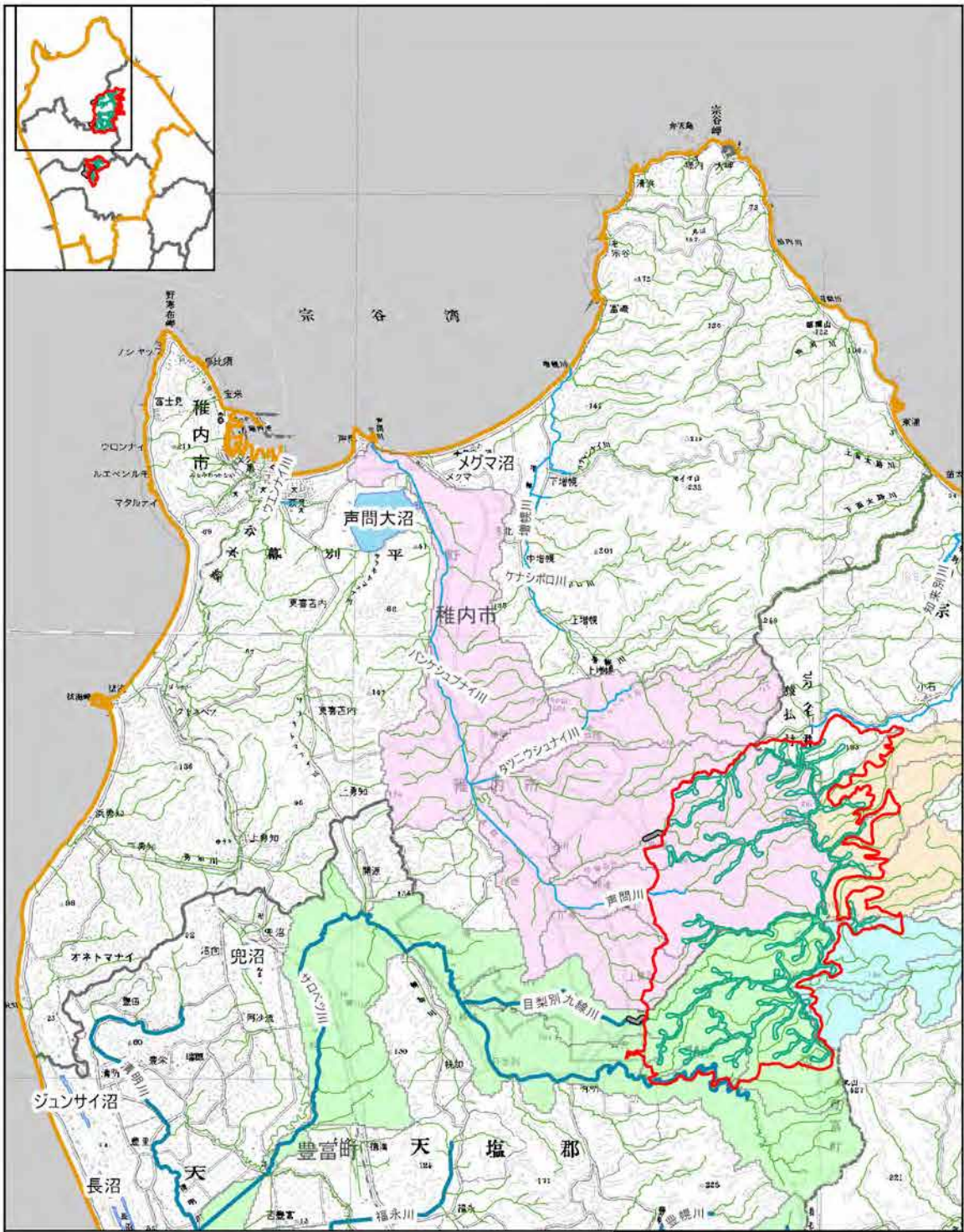


- 凡例
- |   |   |
|---|---|
| <span style="border: 1px solid red; display: inline-block; width: 10px; height: 10px;"></span> 対象事業実施区域       | <span style="border-bottom: 1px solid blue; width: 20px; display: inline-block;"></span> 一級河川           |
| <span style="border-bottom: 1px solid black; width: 20px; display: inline-block;"></span> 対象事業実施区域(道路改良等)     | <span style="border-bottom: 1px solid cyan; width: 20px; display: inline-block;"></span> 二級河川           |
| <span style="border: 1px dashed green; width: 20px; height: 10px; display: inline-block;"></span> 風力発電機設置検討範囲 | <span style="border-bottom: 1px solid green; width: 20px; display: inline-block;"></span> 準用・普通河川       |
| <span style="border: 1px solid black; width: 20px; height: 10px; display: inline-block;"></span> 行政区域         | <span style="background-color: lightblue; width: 20px; height: 10px; display: inline-block;"></span> 湖沼 |
| <span style="border: 1px solid orange; width: 20px; height: 10px; display: inline-block;"></span> 自然的状況の調査範囲  | <span style="color: orange;">●</span> 湧水  |





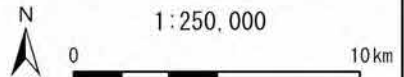
<p>凡例</p> <ul style="list-style-type: none"> <li><span style="color: red;">▭</span> 対象事業実施区域</li> <li><span style="color: blue;">▭</span> 対象事業実施区域(道路改良等)</li> <li><span style="color: green;">▨</span> 風力発電機設置検討範囲</li> <li><span style="border: 1px solid black;">▭</span> 行政区域</li> <li><span style="border: 2px solid orange;">▭</span> 自然的状況の調査範囲</li> </ul>	<ul style="list-style-type: none"> <li><span style="color: blue;">—</span> 一級河川</li> <li><span style="color: green;">—</span> 二級河川</li> <li><span style="color: lightgreen;">—</span> 準用・普通河川</li> <li><span style="color: lightblue;">■</span> 湖沼</li> <li><span style="color: orange;">●</span> 湧水</li> </ul>	<p>N</p> <p>1:100,000</p> <p>0 4km</p>
---	---	--

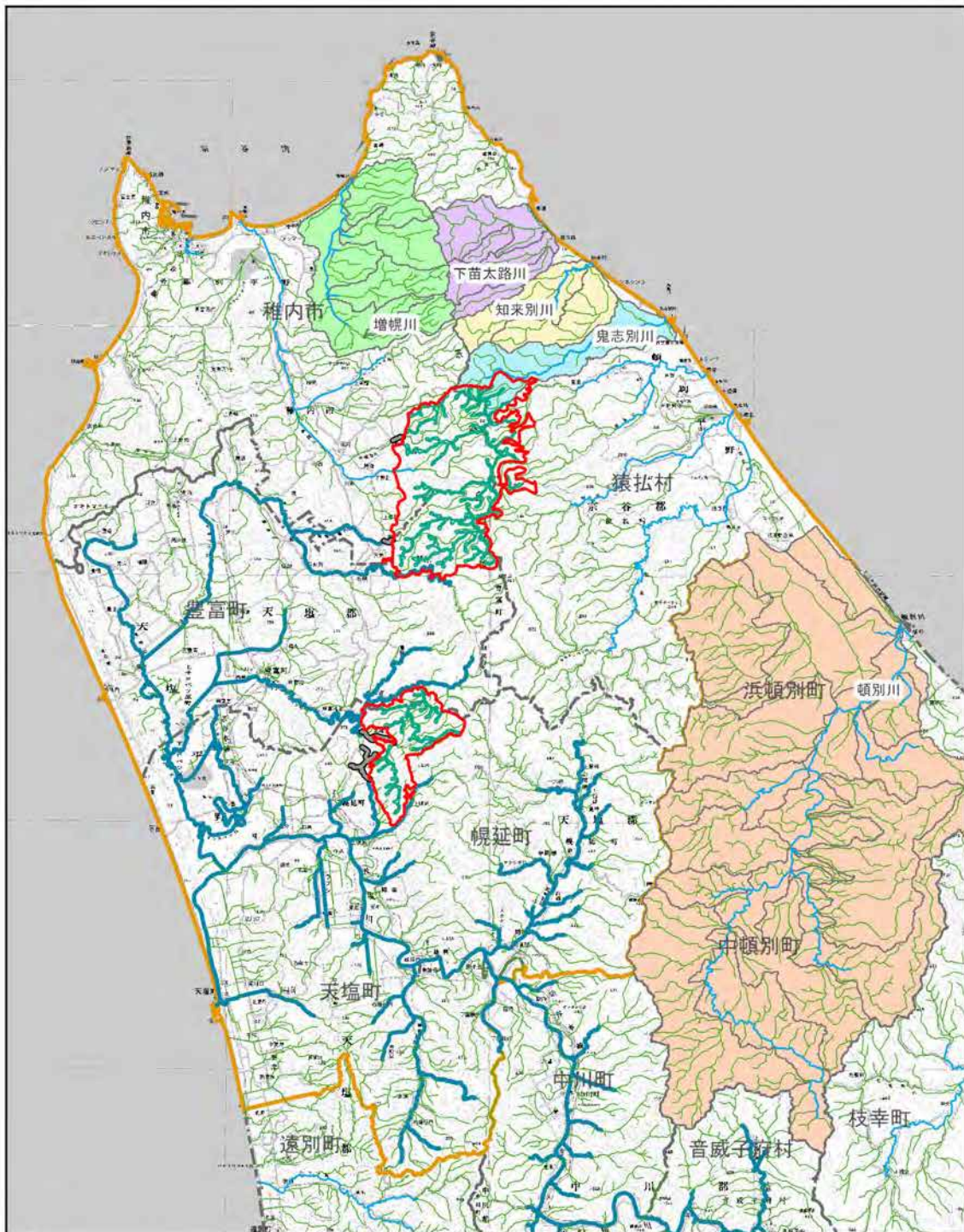


凡例

- ▭ 対象事業実施区域
- ▭ 対象事業実施区域(道路改良等)
- ▭ 風力発電機設置検討範囲
- 行政区域
- 自然的状況の調査範囲

- ▭ 湖沼
- ▭ 一級河川
- ▭ 二級河川
- ▭ 準用・普通河川
- 集水域
- ▭ 声問川
- ▭ 天塩川
- ▭ 猿払川
- ▭ 猿骨川





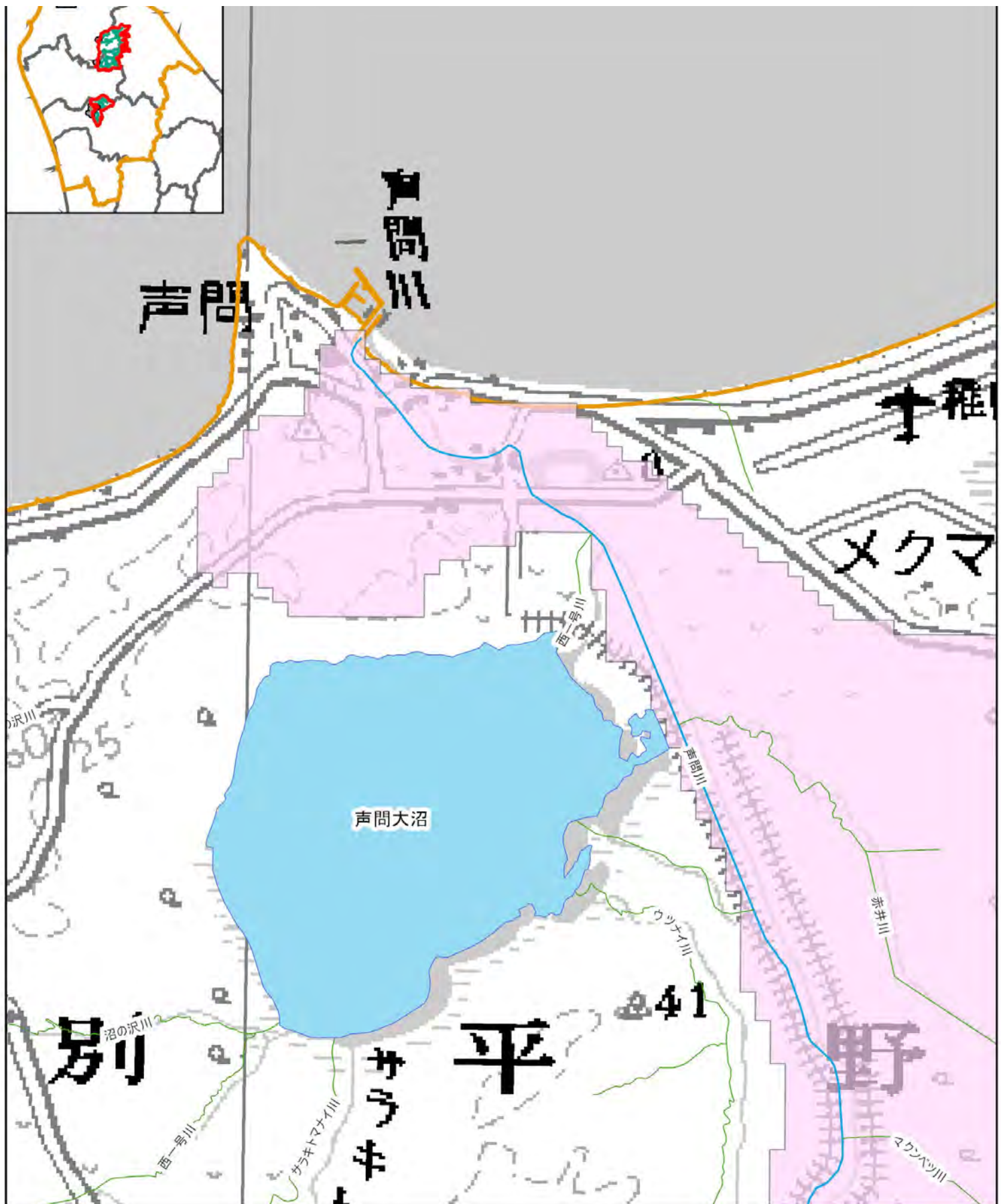
凡例

- |   |   |
|---|---|
| <span style="color: red;">▭</span> 対象事業実施区域         | <span style="color: blue;">—</span> 一級河川      |
| <span style="color: grey;">▭</span> 対象事業実施区域(道路改良等) | <span style="color: green;">—</span> 二級河川     |
| <span style="color: green;">▭</span> 風力発電機設置検討範囲    | <span style="color: blue;">—</span> 準用・普通河川   |
| <span style="color: grey;">▭</span> 行政区域            | 集水域   |
| <span style="color: orange;">▭</span> 自然的状況の調査範囲    | <span style="color: purple;">▭</span> 下苗太路川   |
|   | <span style="color: lightgreen;">▭</span> 増幌川 |
|   | <span style="color: lightblue;">▭</span> 頓別川  |
|   | <span style="color: cyan;">▭</span> 鬼志別川      |
|   | <span style="color: yellow;">▭</span> 知来別川    |



1:450,000

0 15km



凡例

- 行政区域
- 自然的状況の調査範囲
- 湖沼
- 一級河川
- 二級河川
- 準用・普通河川

集水域

- 声問川
- 天塩川
- 猿払川
- 猿骨川

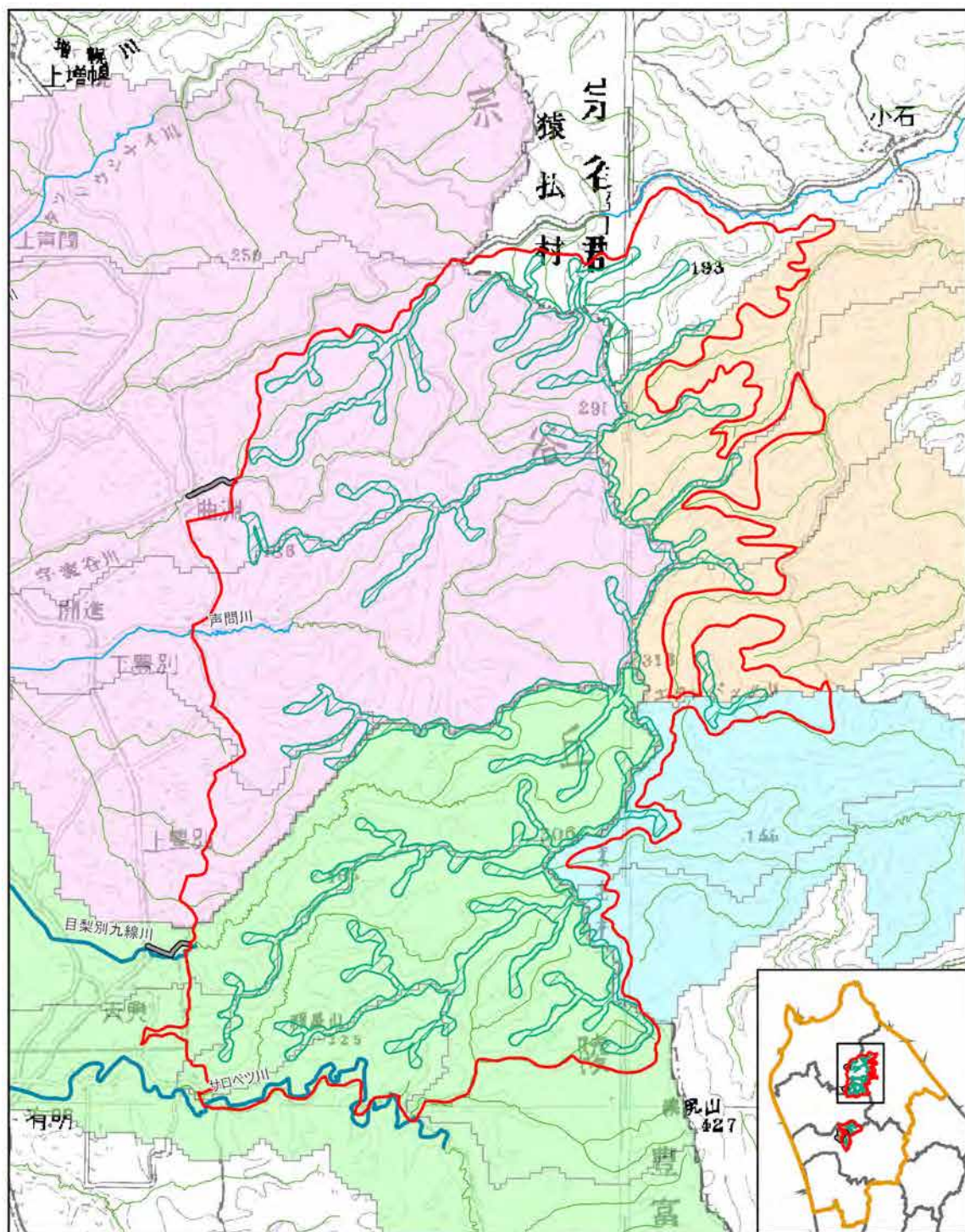


1:40,000

0 1 km



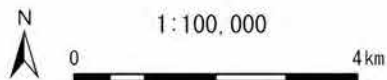
別添3-4 河川の集水域の状況

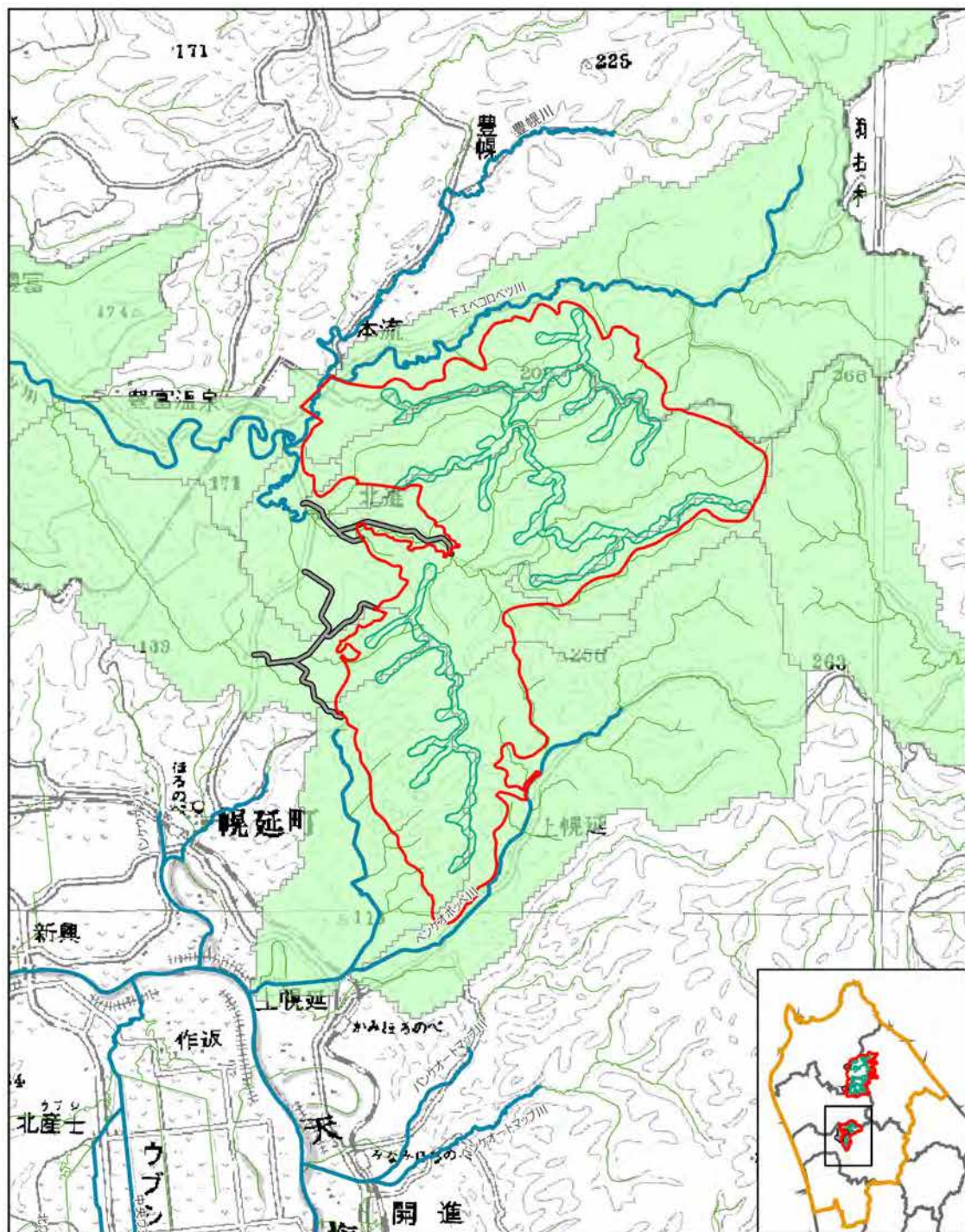


凡例

- 対象事業実施区域
- 対象事業実施区域(道路改良等)
- 風力発電機設置検討範囲
- 行政区域
- 自然の状況の調査範囲

- 一級河川
- 二級河川
- 準用・普通河川
- 集水域
- 声問川
- 天塩川
- 猿骨川
- 猿骨川





凡例

- |   |   |
|---|---|
| <span style="color: red;">▭</span> 対象事業実施区域                             | <span style="color: blue; font-weight: bold;">—</span> 一級河川 |
| <span style="border-bottom: 1px dashed black;">—</span> 対象事業実施区域(道路改良等) | <span style="color: blue;">—</span> 二級河川                    |
| <span style="border: 1px dashed black;">▭</span> 風力発電機設置検討範囲            | <span style="color: blue;">—</span> 準用・普通河川                 |
| <span style="border: 1px dotted black;">▭</span> 行政区域                   | 集水域   |
| <span style="border: 1px solid yellow;">▭</span> 自然的状況の調査範囲             | <span style="background-color: #f0e68c;">▭</span> 声間川       |
|   | <span style="background-color: #90ee90;">▭</span> 天塩川       |
|   | <span style="background-color: #add8e6;">▭</span> 猿払川       |
|   | <span style="background-color: #d2b48c;">▭</span> 猿骨川       |



1:100,000

