

浜頓別ウインドファーム(仮称)設置計画
に係る計画段階環境配慮書
に対する一次質問事項及び事業者回答

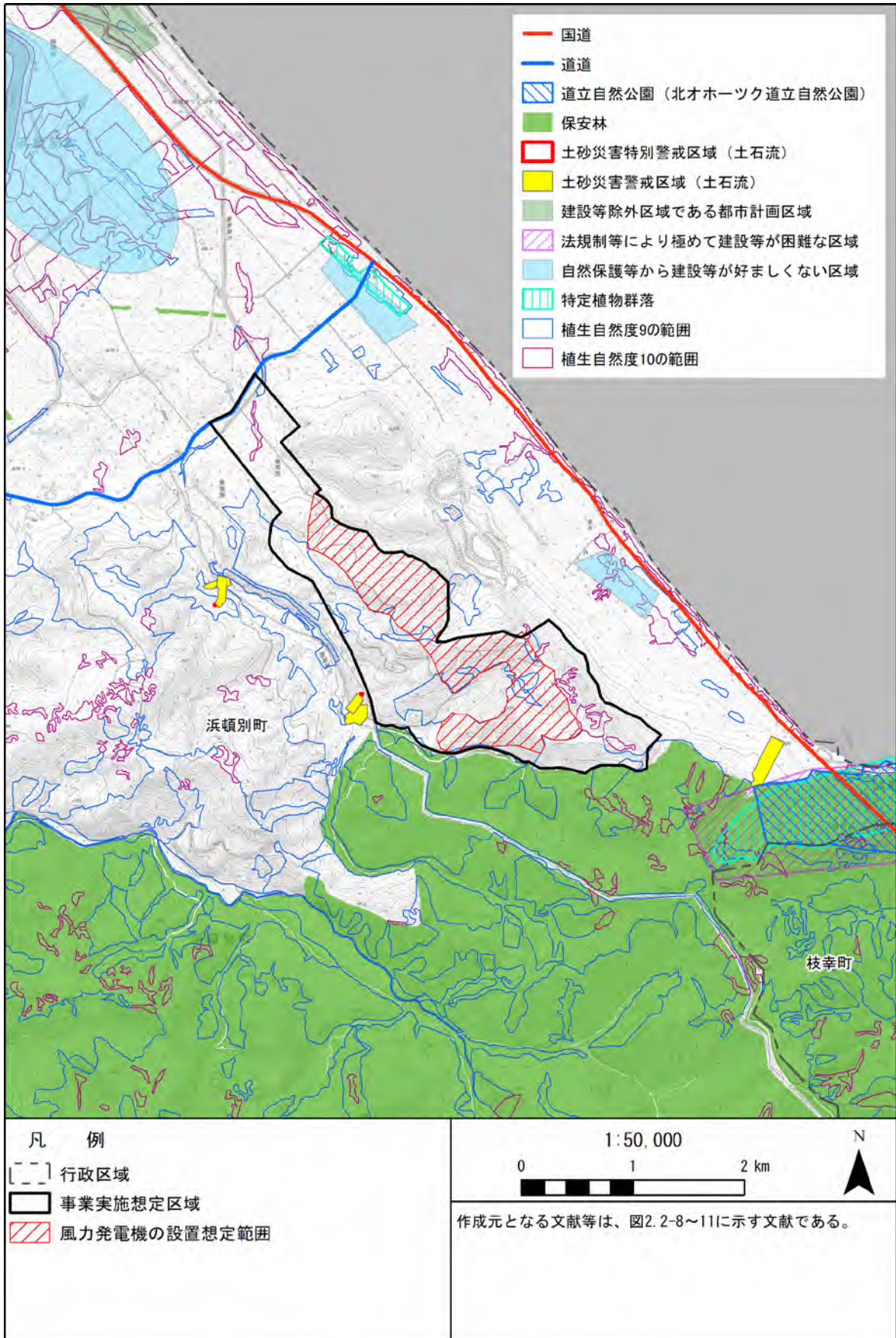
別添資料

九電みらいエナジー株式会社

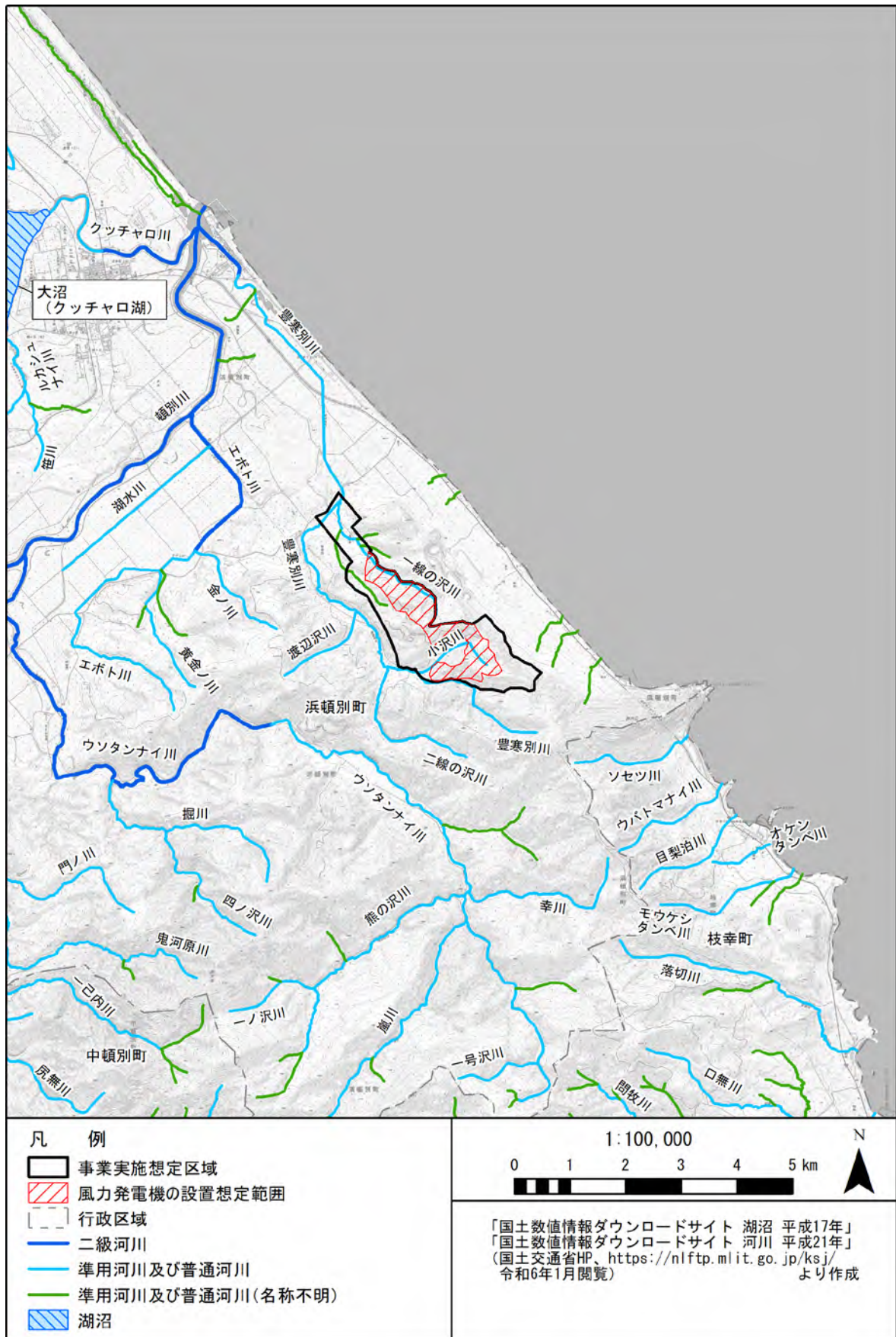
目 次

別添 2-3	事業実施想定区域の設定（凡例の見直し）	1
別添 3-1	主要な河川及び湖沼の位置（河川名の記載）	2
別添 3-4	植生自然度	3
別添 3-6	センシティブティマップ（拡大）	5
別添 3-7	鳥類の注意喚起レベルの状況（拡大、各メッシュの指定理由の記載）	6
	6
別添 4-5	重要な種の予測結果（主な生息環境の見直し）	7

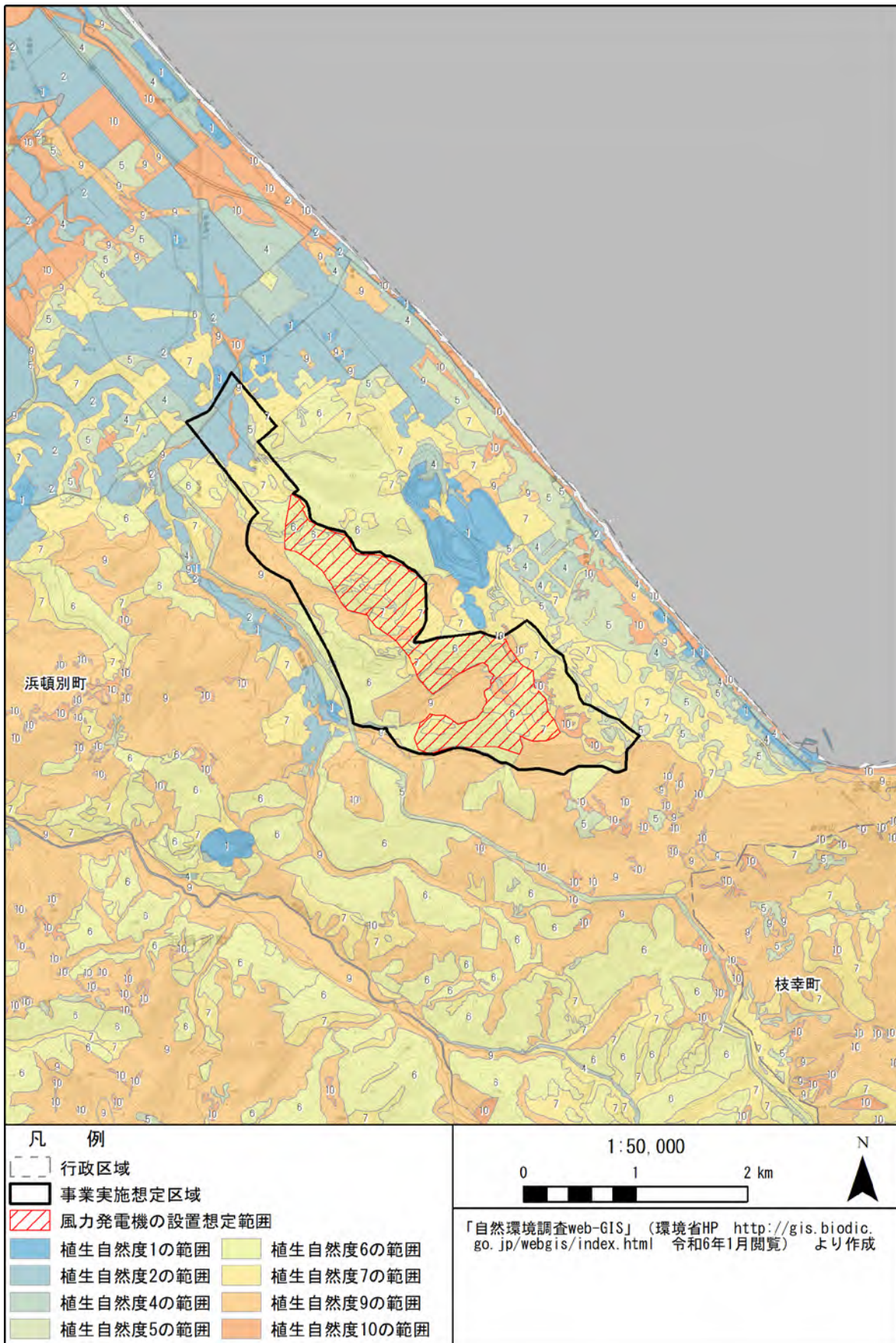
別添 2-3 事業実施想定区域の設定（凡例の見直し）



別添 3-1 主要な河川及び湖沼の位置（河川名の記載）

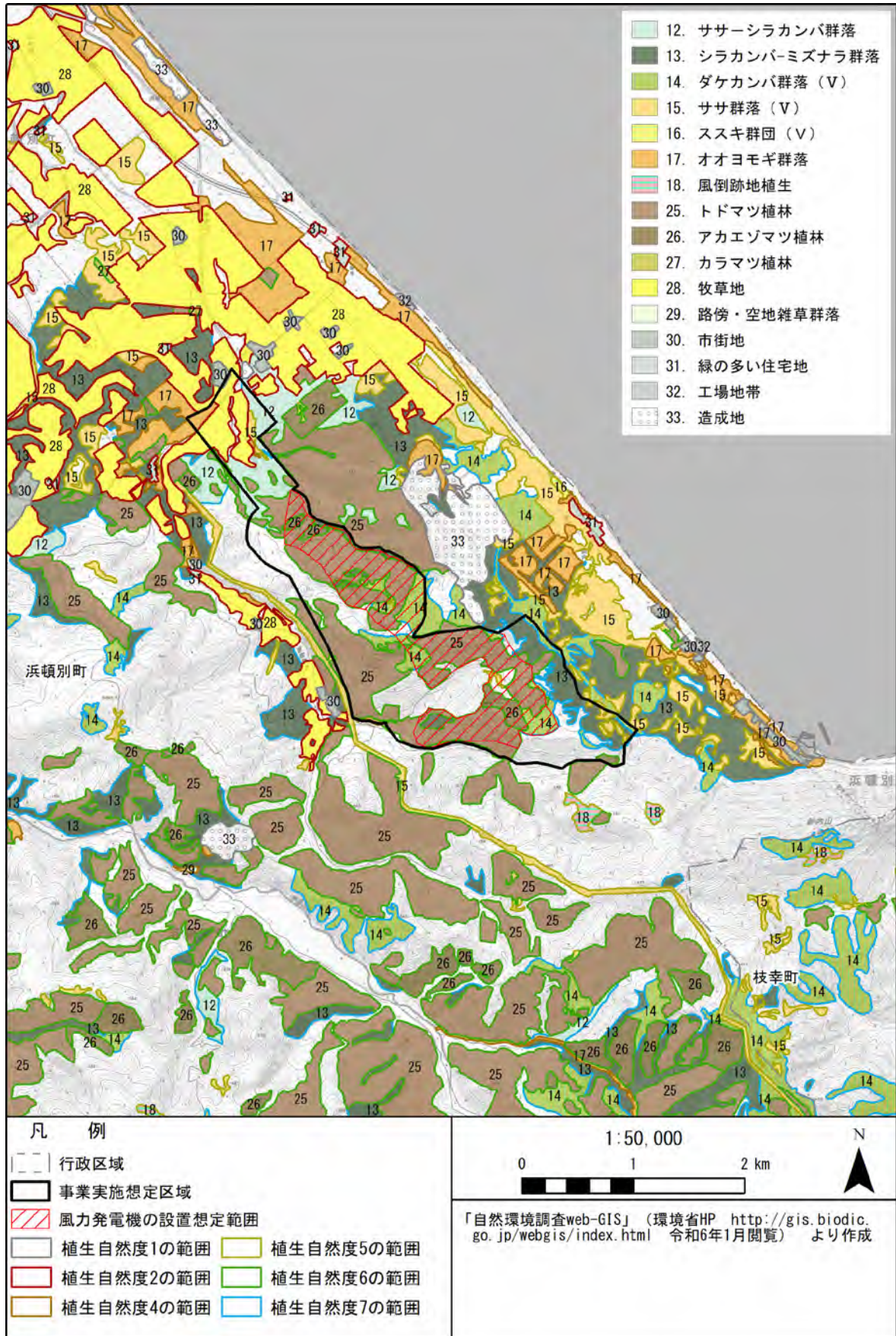


別添 3-4 植生自然度



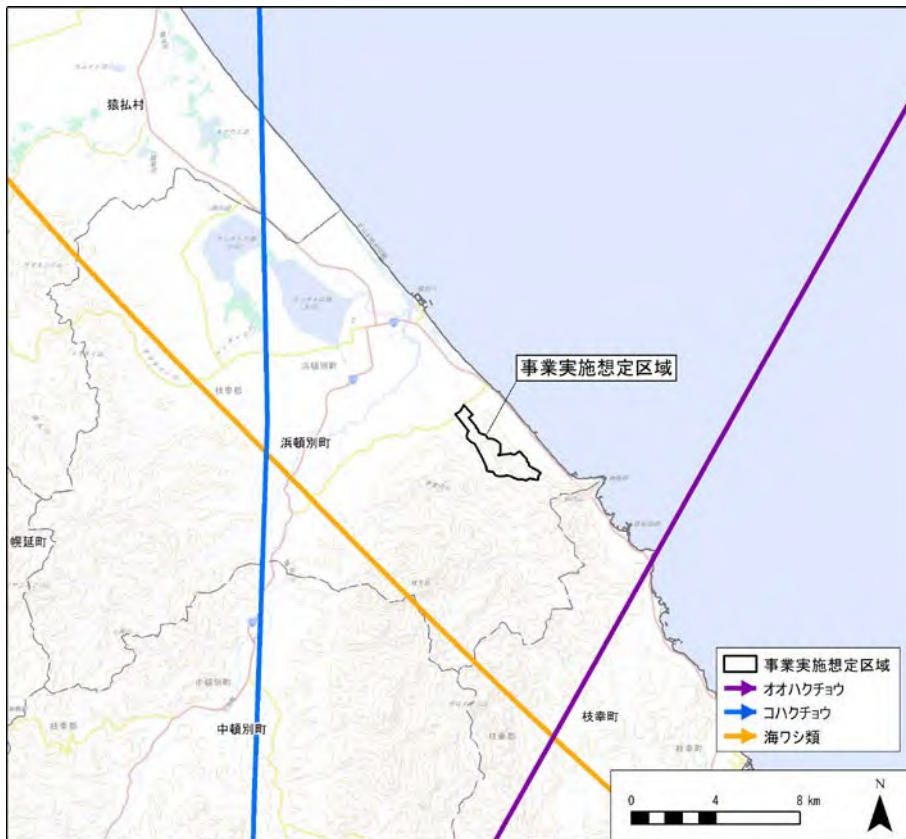
注：図郭内に植生自然度3及び8の範囲は含まれない。

別添 3-4 植生自然度 8 以下の区域

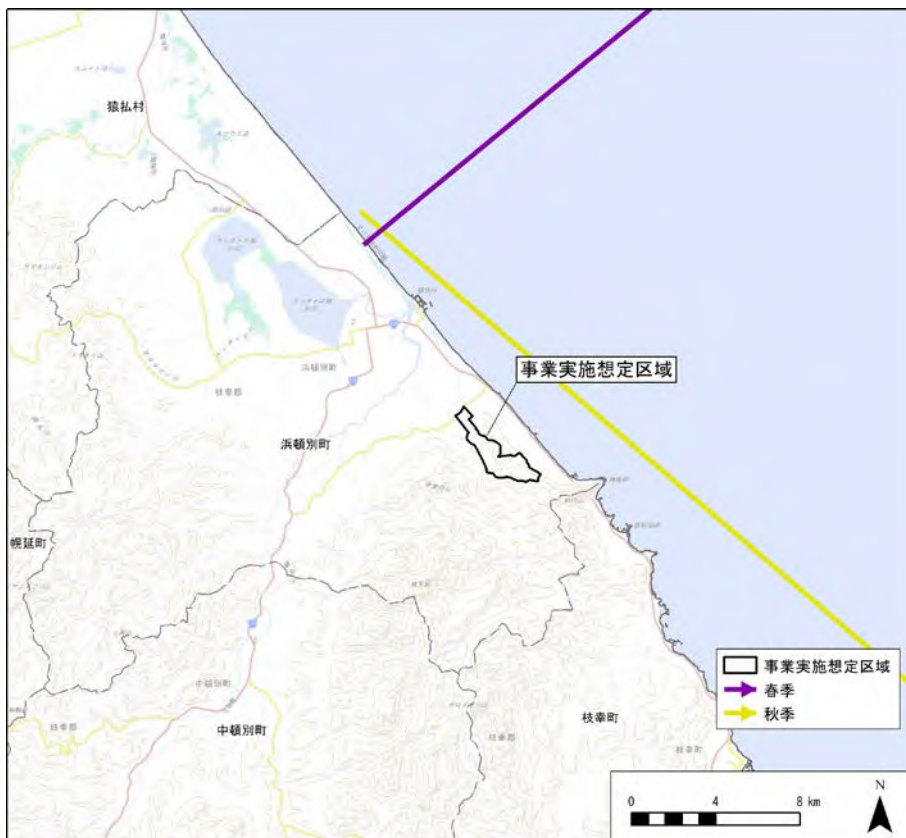


注：図郭内に植生自然度 3 及び 8 の範囲は含まれない。

別添 3-6 センシティブィティマップ (拡大)

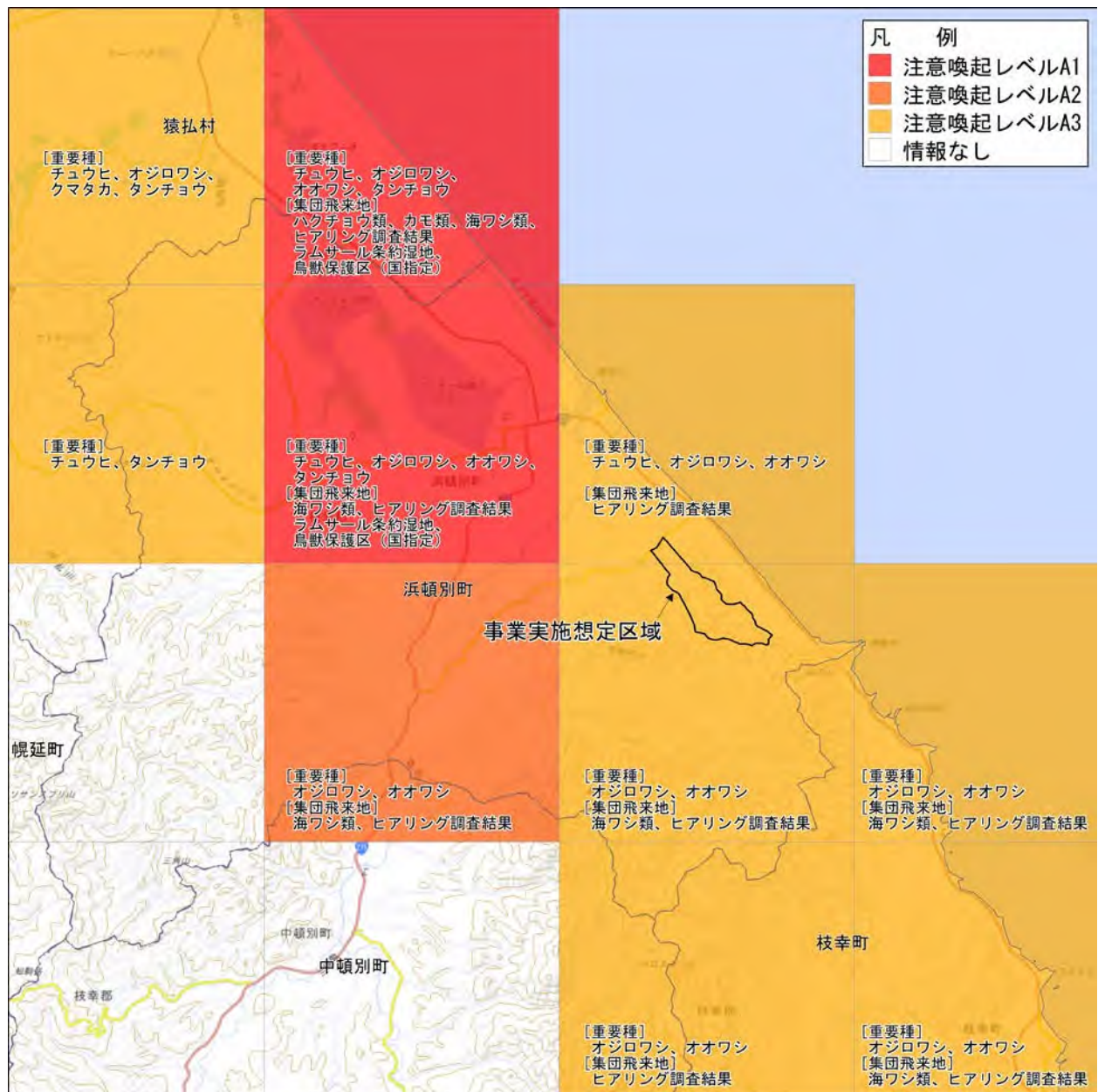


センシティブィティマップ (日中の渡りルート)



センシティブィティマップ (夜間の渡りルート)

別添 3-7 鳥類の注意喚起レベルの状況（拡大、各メッシュの指定理由の記載）



別添 4-5 重要な種の予測結果（主な生息環境の見直し）

	重要な種	主な生息環境	予測結果
哺乳類	ヒメホオヒゲコウモリ、ウスリホオヒゲコウモリ、カグヤコウモリ、ヒメヒナコウモリ、ヒナコウモリ、チチブコウモリ、ニホンウサギコウモリ、コテングコウモリ、テングコウモリ、エゾシマリス、オコジョ（11種）	森林	<p>[地形改変及び施設の存在] 主な生息環境が事業実施想定区域に存在することから、地形改変及び施設の存在による生息環境の変化が生じる可能性があるとして予測する。</p> <p>[施設の稼働] コウモリ類については、風力発電機の稼働に伴う衝突の可能性があると予測する。</p>
	オヒキコウモリ、ヒグマ、エゾクロテン（3種）	森林、草地	
鳥類	エゾライチョウ、ミゾゴイ、ハチクマ、イヌワシ、クマタカ、オオコノハズク、ワシミズク、キンメフクロウ、アオバズク、トラフズク、アカショウビン、コアカゲラ、クマゲラ、チゴモズ、ギンザンマシコ（15種）	森林	<p>[地形改変及び施設の存在] 主な生息環境が事業実施想定区域に存在することから、地形改変及び施設の存在による生息環境の変化が生じる可能性があるとして予測する。</p> <p>[施設の稼働] 風力発電機の稼働に伴う衝突の可能性があると予測する。</p>
	ヨタカ、ツミ、ハイタカ、オオタカ、アカモズ（5種）	森林、草地	
	ウズラ、チュウヒ、シロフクロウ、ツメナガセキレイ、シマアオジ（5種）	草地	
	ケリ、ホオアカ（2種）	草地、農耕地	
	オシドリ、ヤマシギ（2種）	水辺、森林	
	コウノトリ、サンカノゴイ、オオヨシゴイ、オオジシギ、アカアシシギ、コオバシギ（6種）	水辺、草地、農耕地	
	サカツラガン、ヒシクイ、マガン、カリガネ、インドガン、シジュウカラガン、トモエガモ、チュウサギ、カラシラサギ、ヘラサギ、クロツラヘラサギ、ソデグロヅル、マナヅル、ナベヅル、セイタカシギ、オオソリハシシギ、ホウロクシギ、タカブシギ、ハマシギ（19種）	水辺、農耕地	
	オジロワシ、オオワシ（2種）	水辺、海岸、森林	
	マダラウミスズメ（1種）	海岸、森林	
	シロハヤブサ、ハヤブサ（2種）	海岸、草地	
	ハクガン、アカハジロ、ヨシゴイ、タンチョウ、イカルチドリ、シロチドリ、メダイチドリ、ツルシギ、カラフトアオアシシギ、オバシギ、サルハマシギ、ヘラシギ、コアジサシ、マキノセンニュウ（14種）	水辺	
	ズグロカモメ、ウミネコ、ミサゴ（3種）	海岸、水辺	
	コクガン、オオセグロカモメ、ケイマフリ（3種）	海岸	
	オオミズナギドリ、ヒメウ、チシマウガラス、ウミガラス、ウミスズメ、カンムリウミスズメ、エトピリカ（7種）	海岸、海域	

	重要な種	主な生息環境	予測結果
爬虫類	コモチカナヘビ (1種)	水辺、草地	[地形改変及び施設の存在] 主な生息環境が事業実施想定区域に存在することから、地形改変及び施設の存在による生育環境の変化が生じる可能性があるとして予測する。
両生類	エゾサンショウウオ (1種)	水辺、森林	[地形改変及び施設の存在] 主な生息環境が事業実施想定区域に存在することから、地形改変及び施設の存在による生育環境の変化が生じる可能性があるとして予測する。
昆虫類	コトラカミキリ (1種)	森林	[地形改変及び施設の存在] 主な生息環境が事業実施想定区域に存在することから、地形改変及び施設の存在による生育環境の変化が生じる可能性があるとして予測する。
	ヒメギフチョウ北海道亜種 (1種)	森林、草地	
	ウラギンスジヒョウモン、ヒメスズメ、シロオビヨトウ (3種)	草地	
	ゴマシジミ北海道・東北亜種 (1種)	水辺、草原	
	エゾアカネ、シジミガムシ (2種)	水辺	
	エトロフハナカミキリ (1種)	海浜	[地形改変及び施設の存在] 主な生息環境が事業実施想定区域に存在しないことから、地形改変及び施設の存在による生息環境の変化が生じる可能性がほとんどないと予測する。
魚類	ドジョウ (1種)	水辺、農耕地	[地形改変及び施設の存在] 主な生息環境が事業実施想定区域に存在することから、地形改変及び施設の存在による生育環境の変化が生じる可能性があるとして予測する。
	シベリアヤツメ、ヤチウグイ、マルタ、エゾホトケドジョウ、イトウ、エゾトミヨ、ハナカジカ、ジュズカケハゼ (8種)	水辺	
	カワヤツメ、エゾウグイ、シラウオ、サクラマス(ヤマメ)、イトヨ、ニホンイトヨ、ミミズハゼ (7種)	海域、水辺	
底生動物	モノアラガイ (1種)	水辺、農耕地	[地形改変及び施設の存在] 主な生息環境が事業実施想定区域に存在することから、地形改変及び施設の存在による生育環境の変化が生じる可能性があるとして予測する。
	マルタニシ、カワシンジュガイ、ヤマトシジミ、ヌマコダキガイ (4種)	水辺	

注：赤文字は、「浜頓別ウインドファーム(仮称)設置計画に係る計画段階環境配慮書」から主な生息環境を見直し、修正した箇所である。