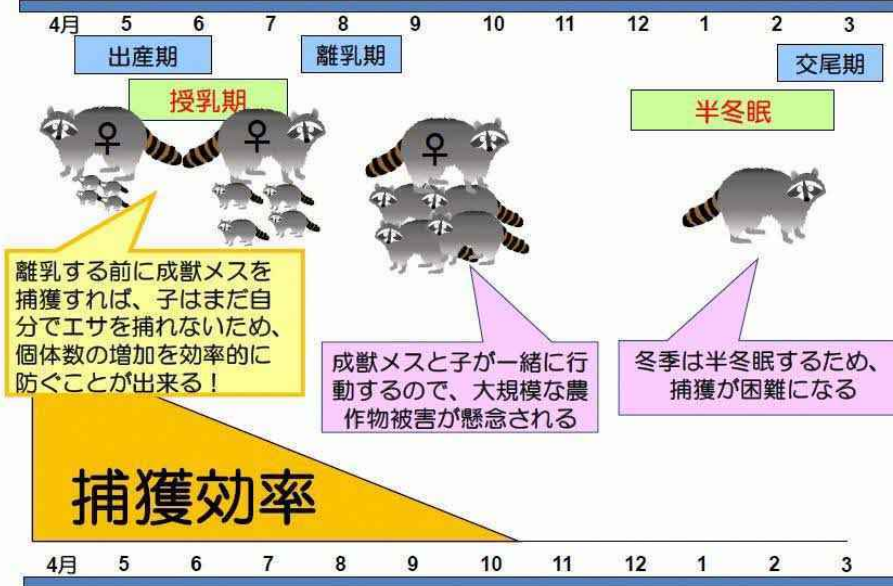


春期のアライグマ捕獲の有効性

アライグマのライフサイクル



触る前に
読んで！

アライグマに触れる際の注意事項

- ◎ **感染症防止のため、必ずゴム手袋などを着用！**
 - ▶ アライグマは、様々な病原菌等を保有している可能性があります。作業中は、必ずゴム手袋を着用しましょう。
 - ▶ 作業中の飲食や喫煙も感染する恐れが高いので控えましょう。
 - ▶ 作業終了後には、手洗いうがいをしっかり行いましょう！
- ◎ **体調に異変を感じたら病院へ！**
 - ▶ 万が一、作業中にケガを負ったり体調に異変を感じた場合は、速やかに病院に行きましょう。

ポケットアライグマ

vol.1

～オスとメスの判別ポイント～



目次

- ・メスの判別ポイント………2
- ・オスの判別ポイント………3
- ・春期におけるアライグマ捕獲の有効性……4
- ・アライグマに触れる際の注意事項………4

北海道環境生活部環境局自然環境課

メスの判別ポイント

- ・尿道口と肛門の距離が近いです。

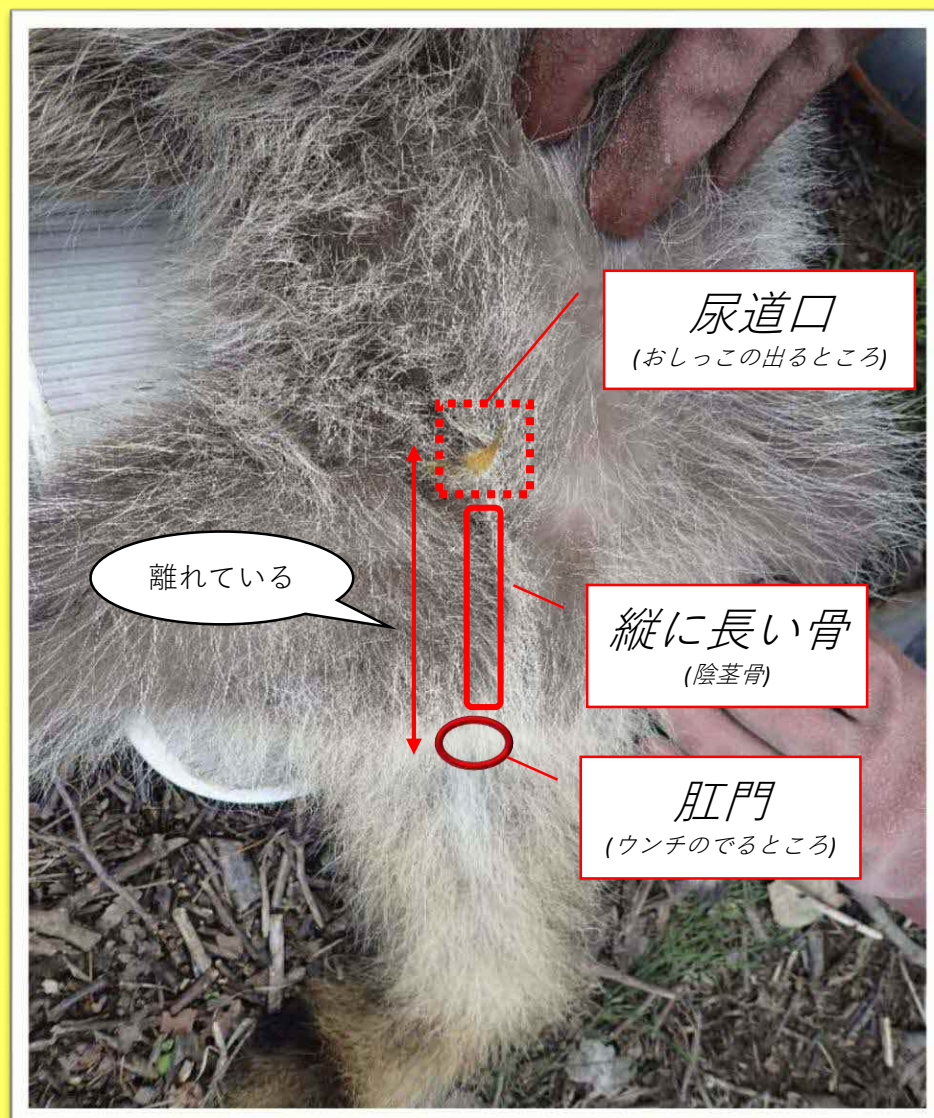


2

写真提供:道総研エネルギー・環境・地質研究所

オスの判別ポイント

- ・尿道口と肛門の距離が離れています。
- ・尿道口と肛門の間に、縦に長い骨(陰茎骨)があり、^{いんけいこつ}触るとごろごろします。



△
谷
折
リ
▽

3

写真提供:道総研エネルギー・環境・地質研究所