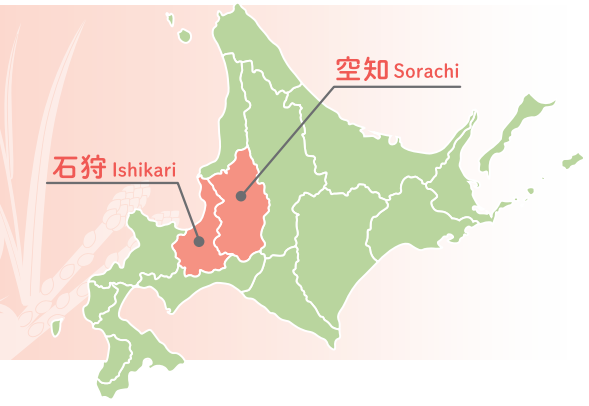


道央エリア

稲作を中心に、野菜など地域の特色を生かした農業が行われています。
マップの掲載事業者の主要取扱品目は水稲、小麦、野菜、キノコ、そばです。



1 空知エリア

有機農産物の認定事業者
有機加工食品の認定事業者

株式会社北海道美唄生薬総合研究所

住所/美唄市西美唄町山形3区 営 8:30~17:30
TEL/0126-38-4455 休 土曜日、日曜日

直売所:有 体験:可 訪問見学:可 研修受入:不可 販路拡大の希望:有
主な取扱品目:霊芝(和名:マンネンタケ)
主な販売先:(株)北海道霊芝

2 空知エリア

有機農産物の認定事業者

鈴木農場 鈴木正志

住所/夕張郡栗山町字円山90 営 ー
TEL/ー 休 ー

直売所:無 体験:不可 訪問見学:不可 研修受入:不可 販路拡大の希望:有
主な取扱品目:そば、ミニトマト
主な販売先:ー

3 空知エリア

有機農産物の認定事業者

村田農産

住所/樺戸郡新十津川町字弥生104番地1 営 9:00~17:00
TEL/ー 休 不定休

直売所:無 体験:可 訪問見学:可 研修受入:可
主な取扱品目:水稲
主な販売先:ー

4 石狩エリア

有機農産物の認定事業者

**農場名:自然ファーム ハレトケ
会社名:株式会社シーピース**

住所/札幌市中央区南3条西10-1001-5 福山南3条ビル1F
TEL/080-4503-3620/011-280-7411
営 9:00~17:00 休 不定休

直売所:無 体験:可 訪問見学:可 研修受入:可 販路拡大の希望:有
主な取扱品目:野菜一式(アスパラガス、ミニトマト、人参、馬鈴しよ)
主な販売先:自然栽培の仲間たち(東京:自社販売店)、
(株)HAL GREEN(恵庭市)

5 石狩エリア

有機農産物の認定事業者

タイシン産業有限会社

住所/札幌市清田区有明298番地 営 8:30~17:30
TEL/ー 休 年中無休

直売所:有 体験:不可 訪問見学:不可 研修受入:不可 販路拡大の希望:有
主な取扱品目:しいたけ、きくらげ
主な販売先:イオン北海道(株)、(株)東光ストア(札幌市)、
札幌みらい中央青果(株)(札幌市)、JAさっぽろ(札幌市)

6 石狩エリア

有機農産物の認定事業者

高田農場

住所/江別市篠津250 営 ー
TEL/ー 休 ー

直売所:無 体験:可 訪問見学:可 研修受入:不可 販路拡大の希望:有
主な取扱品目:玉ねぎ
主な販売先:有機専門商社(道内・道外)

7 石狩エリア

有機農産物の認定事業者

株式会社箱根牧場

住所/千歳市東丘1201番地 営 9:00~17:00
TEL/0123-21-3066 休 火曜日、年末年始

直売所:有 体験:不可 訪問見学:可 研修受入:可 販路拡大の希望:有
主な取扱品目:かぼちゃ、馬鈴しよ
主な販売先:小田急商事(株)(関東地方)、東都生活協同組合(関東地方)、
あいコープ協同組合(東北地方)

8 石狩エリア

有機農産物の認定事業者

はるか農園

住所/千歳市東丘1034-4 営 ー
TEL/ー 休 ー

直売所:無 体験:不可 研修受入:可 販路拡大の希望:有
主な取扱品目:馬鈴しよ、ケール、レタス、とうもろこし、大豆、小麦
主な販売先:(一社)MOA自然農法文化事業団、北海道有機農業協同組合、(株)K&K

9 石狩エリア

有機農産物の認定事業者

かねこ農園

住所/千歳市協和113-3 営 10:00~17:00
TEL/090-1309-2164 休 年中無休

直売所:無 体験:不可 訪問見学:可 研修受入:不可 販路拡大の希望:有
主な取扱品目:ミニトマト
主な販売先:北海道有機農業協同組合、コープさっぽろ、
道の駅あびらD51ステーション

10 石狩エリア

有機農産物の認定事業者

つちゆきファーム 伊藤絵美

住所/石狩市花畔332-5 営 ー
TEL/090-1386-6399 休 ー

直売所:無 体験:可 訪問見学:可 研修受入:不可 販路拡大の希望:有
主な取扱品目:ピーツ、とうもろこし、枝豆、かぼちゃ
主な販売先:ー

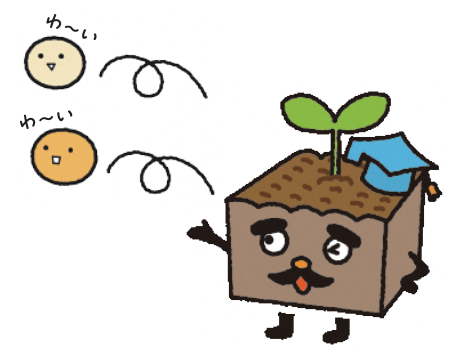
11 石狩エリア

有機農産物の認定事業者

トマトイファーム

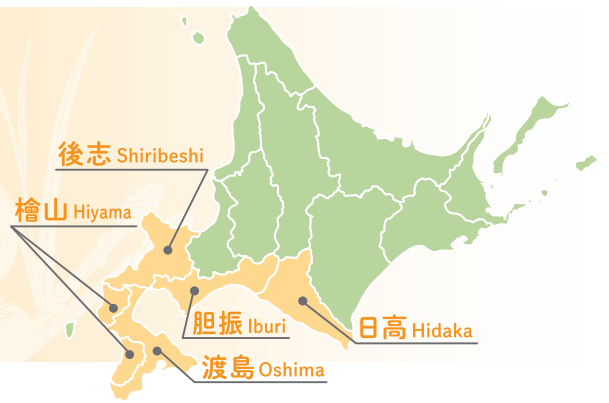
住所/石狩郡新篠津村第47線北54番地 営 ー
TEL/ー 休 ー

直売所:無 体験:可 訪問見学:不可 研修受入:不可 販路拡大の希望:有
主な取扱品目:トマト
主な販売先:(株)エフケー、(株)フレッシュフーズ、グリグロ(株)、
(有)オフィスアン



道南エリア

稲作や施設園芸、畑作、果樹など集約的な農業のほか、軽種馬や肉用牛などの農業が行われています。
マップの掲載事業者の主要取扱品目は水稲、野菜、果樹、肉用牛です。



1 後志エリア 有機農産物の認定事業者

Happy place

住所/島牧郡島牧村泊74-3 営 9:00~17:00
TEL/- 休 不定休

直売所:無 体験:可 訪問見学:可 研修受入:可 販路拡大の希望:有
主な取扱品目:ミニトマト、トマトジュース
主な販売先:道の駅よつてけ島牧、八百屋(函館)、さとふる、セイコーマート島牧店、寿都温泉ゆべつのみなど

2 後志エリア 有機農産物の認定事業者

オーガニックファームgreenNOISE

住所/虻田郡喜茂別町字鈴川125-2 営 -
TEL/- 休 -

直売所:無 体験:可 訪問見学:可 研修受入:可 販路拡大の希望:有
主な取扱品目:トマト、その他野菜
主な販売先:-

3 後志エリア 有機農産物の認定事業者

生産法人:株式会社マナアイーナ

販売法人:有限会社赤井川コロボックル村

住所/余市郡赤井川村字赤井川582 営 9:00~17:00
TEL/0135-34-6434 休 なし

直売所:有 体験:可 訪問見学:可 研修受入:可
主な取扱品目:グリーンアスパラ、ホワイトアスパラ、カボチャ
主な販売先:道内外のスーパーマーケット・百貨店・レストラン、契約ギフト販売、自社オンライン

4 胆振エリア 有機農産物の認定事業者

合同会社自然農業社

住所/有珠郡社管町字立香92番地 営 9:00~17:00
TEL/0142-66-2141 休 不定休

直売所:無 販路拡大の希望:有
主な取扱品目:ズッキーニ、玉ねぎ、大根、馬鈴しょ、にんにく、さつまいも等
主な販売先:生活クラブ北海道、コープさっぽろ、北海道有機農業協同組合

5 胆振エリア 有機農産物の認定事業者

高林農園

住所/勇払郡安平町早来瑞穂453-3 営 -
TEL/090-6212-2645 休 -

直売所:有 体験:可 訪問見学:可 研修受入:不可 販路拡大の希望:無
主な取扱品目:水稲、かぼちゃ、トマト、ナス、きゅうり、葉物類、シイタケ等
主な販売先:道の駅あびらD51ステーション、アグリシステム㈱、北海道有機農業協同組合、㈱マルタ、㈱HALGREEN

6 渡島エリア 有機農産物の認定事業者

Hakodate Berries

住所/函館市桔梗町 営 -
TEL/- 休 -

直売所:無 体験:可 訪問見学:可 研修受入:不可 販路拡大の希望:有
主な取扱品目:ラズベリー、ブラックベリー、ハーブ類など
主な販売先:マックスバリュ石川店(函館市石川町)、atelier pomme de terre(函館市元町)、景清青果(函館市桔梗町)、ばん屋wakka(函館市昭和町)、Bitte Bio Life(七飯町大川)、食ベチョコ(ECサイト)

7 渡島エリア 有機農産物の認定事業者

くまさんファーム

住所/函館市弥生町5-7 営 8:30~17:00
TEL/090-3119-0116 休 不定休

直売所:有
主な取扱品目:トマト、その他野菜
主な販売先:丸井今井函館店、各スーパー(函館市)、食品店(北海道・関東・中部・関西)

8 渡島エリア 有機農産物の認定事業者

ソーシャル・エイジェンシー株式会社

住所/北斗市細入32番地 営 10:00~15:00
TEL/0138-62-3113 ※水曜日は電話問合わせ不可
休 日曜日

直売所:有 体験:不可 訪問見学:不可 研修受入:不可 販路拡大の希望:有
主な取扱品目:紫アスパラ(無臭)にんにく、かぼちゃ他、葉物野菜等
主な販売先:コープさっぽろ、イオン北海道㈱、さとふる他

9 渡島エリア 有機農産物の認定事業者

株式会社青山農場

住所/茅部郡森町字駒ヶ岳500番地 営 -
TEL/090-8706-4608 休 -

直売所:無 体験:不可 訪問見学:不可 研修受入:不可 販路拡大の希望:無
主な取扱品目:かぼちゃ
主な販売先:-

10 渡島エリア 有機飼料及び有機畜産物の認定事業者

学校法人北里研究所北里大学獣医学部附属フィールドサイエンスセンター八雲牧場

住所/二海郡八雲町上八雲751 営 9:00~17:00
TEL/0137-63-4362 休 土曜日、日曜日、祝日

直売所:無 体験:可 訪問見学:可 研修受入:可 販路拡大の希望:有
主な取扱品目:肉用牛
主な販売先:スーパー(札幌市、東京都)、生協(東京都)、Eネット販売(関西圏)、八雲町を含む都内レストランなど

