

---

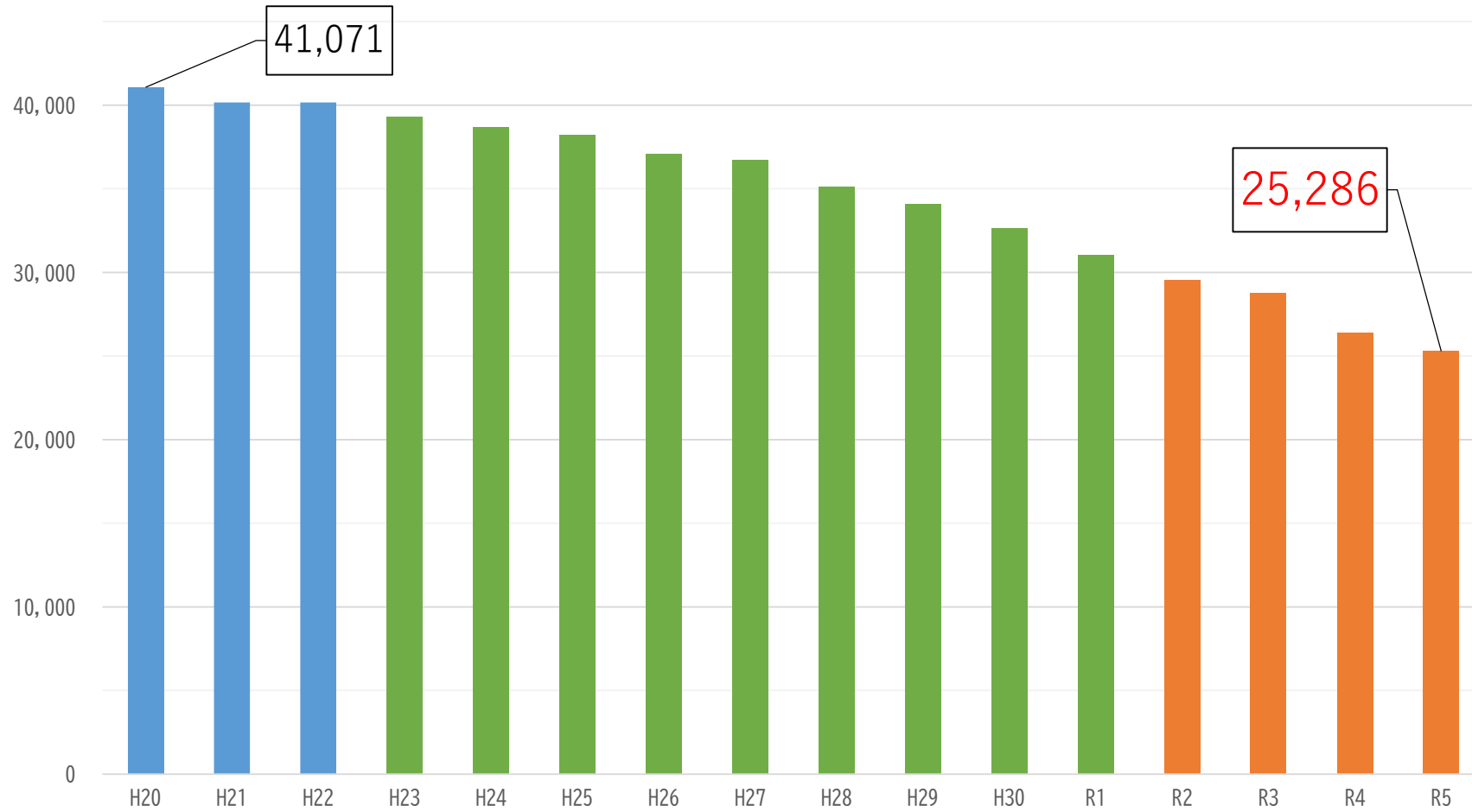
---

# 青少年を取り巻く 現状と課題（グラフ資料）

---

---

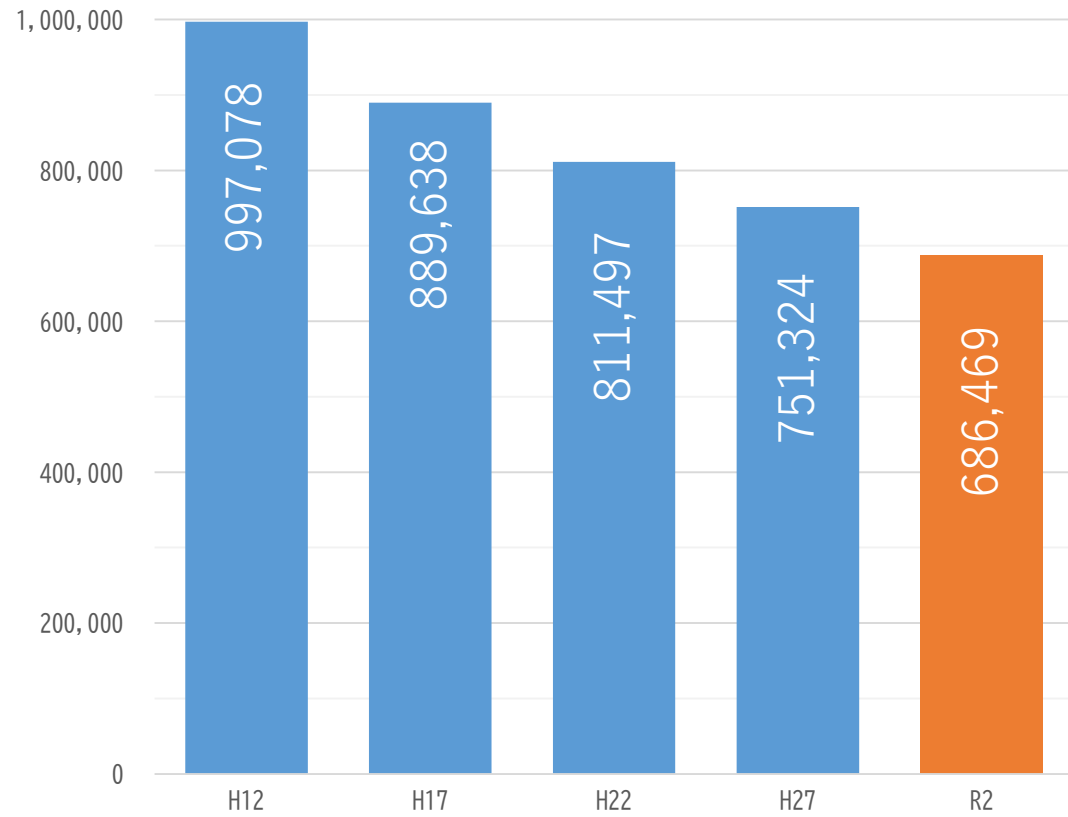
出生数の推移（道内）



出典：厚生労働省「人口動態統計」※R5は速報値

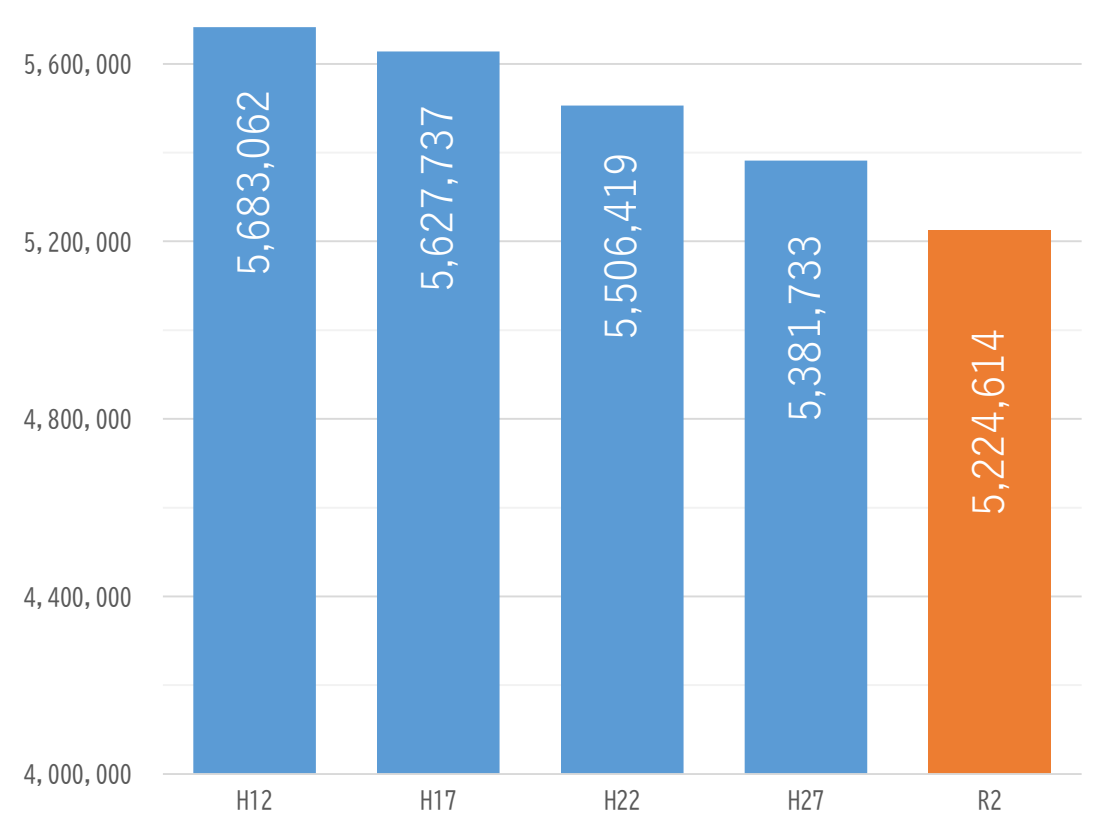
◆少子化・核家族化

道内の18歳未満人口（人）



出典：総務省「国勢調査」

道内の人口（人）

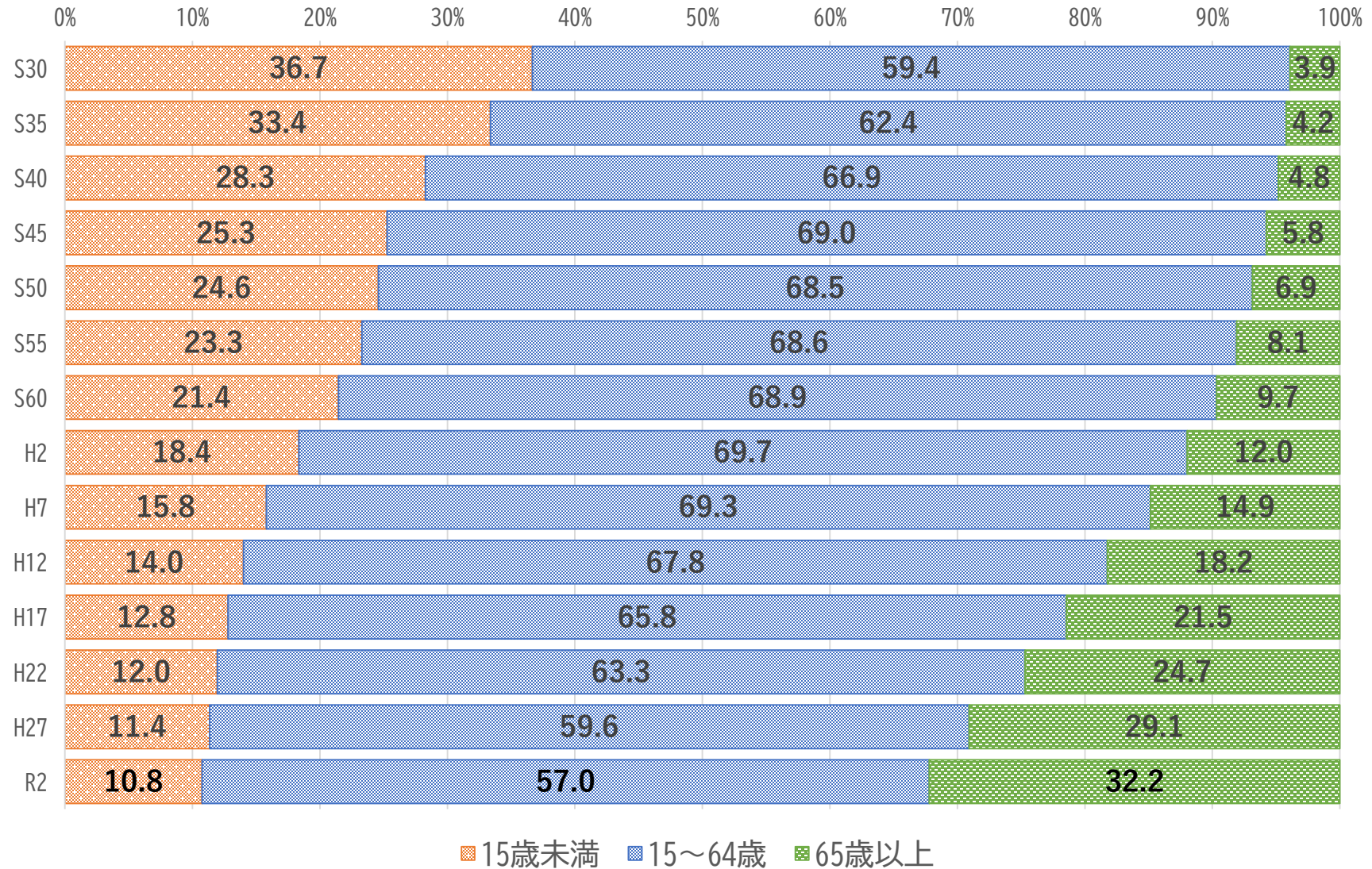


出典：総務省「国勢調査」

# ◆少子化・核家族化

## 道内の年齢別人口構成比の推移

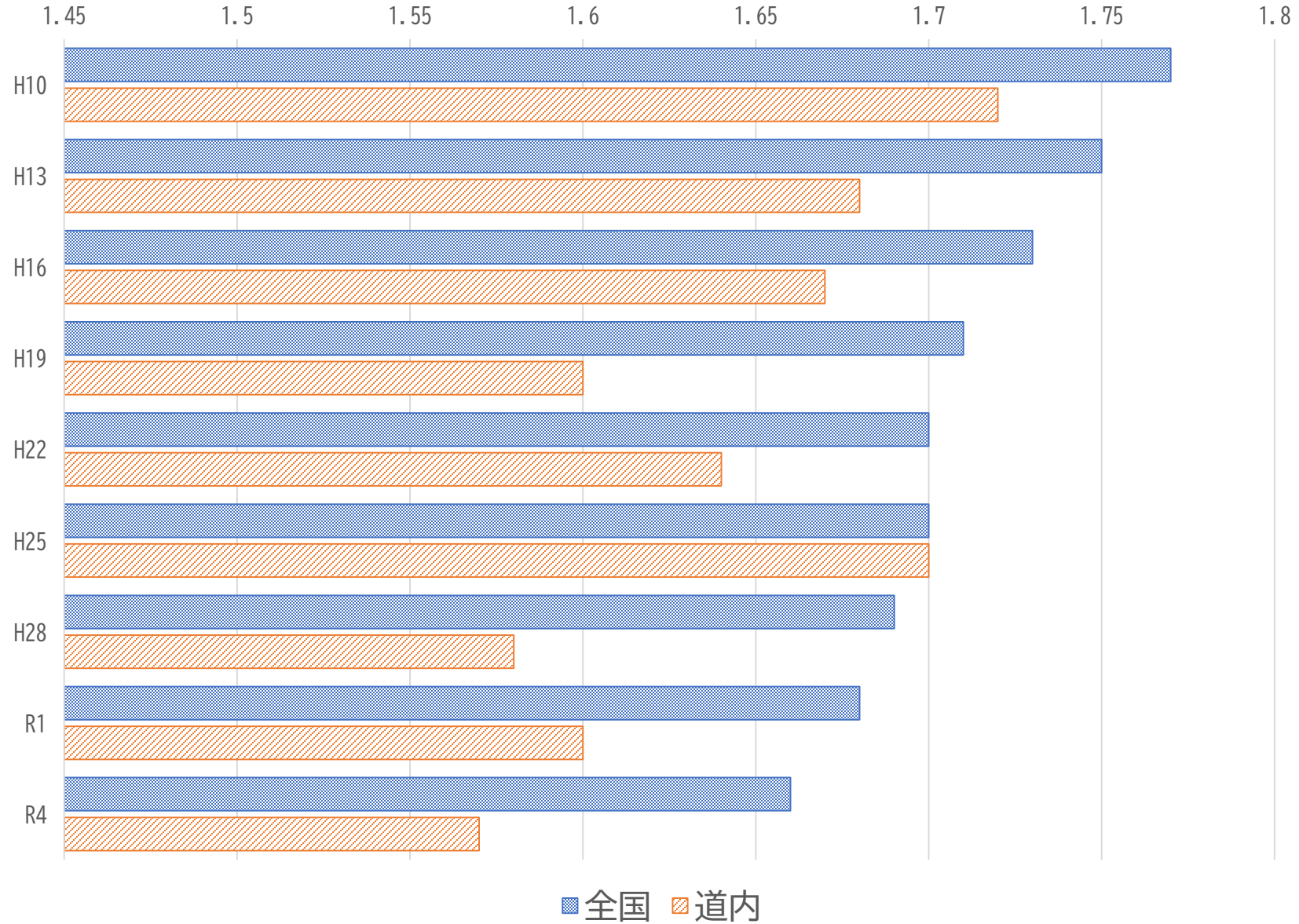
出典：総務省「国勢調査」

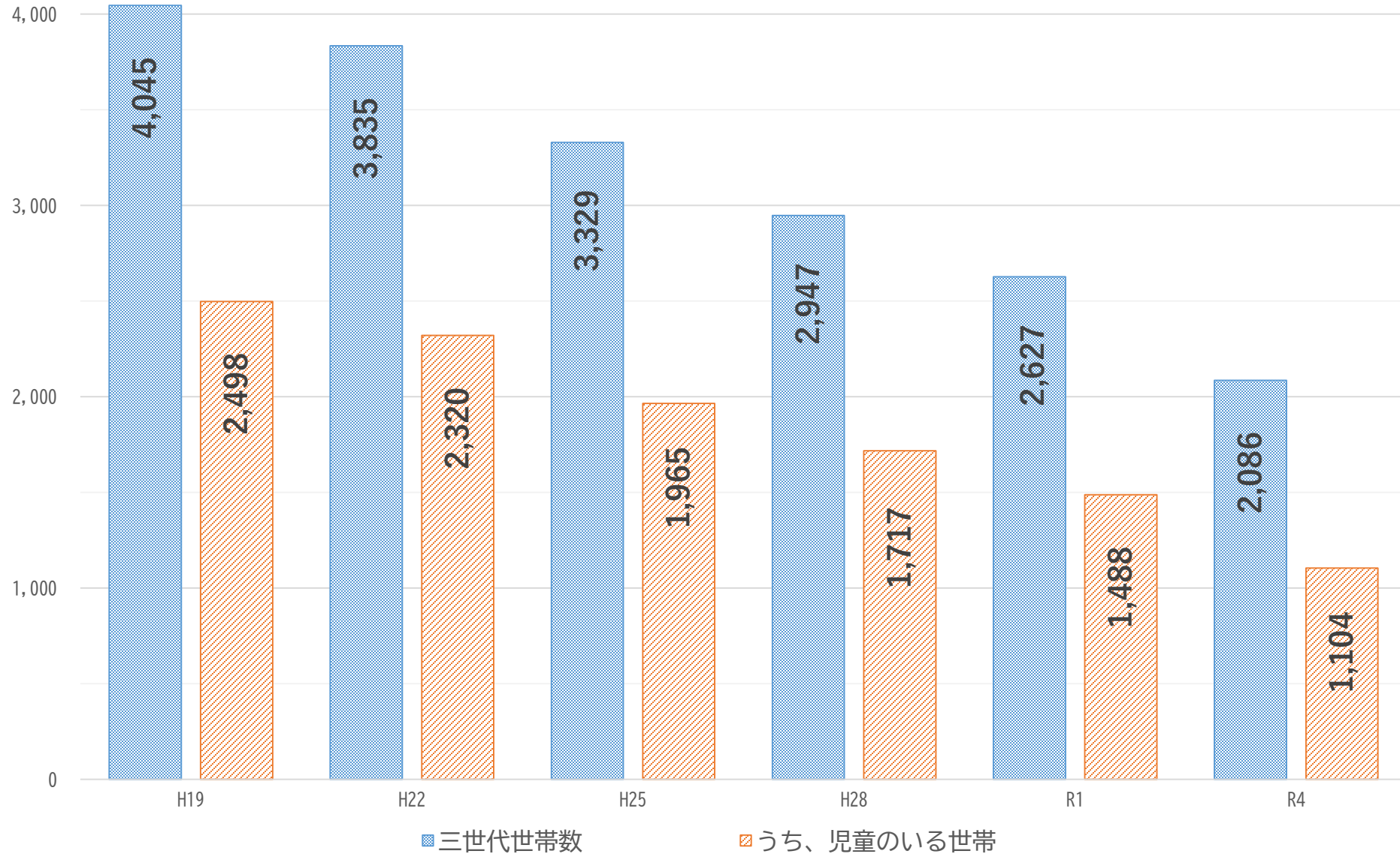


# ◆少子化・核家族化

## 児童のいる世帯の平均児童数（人）

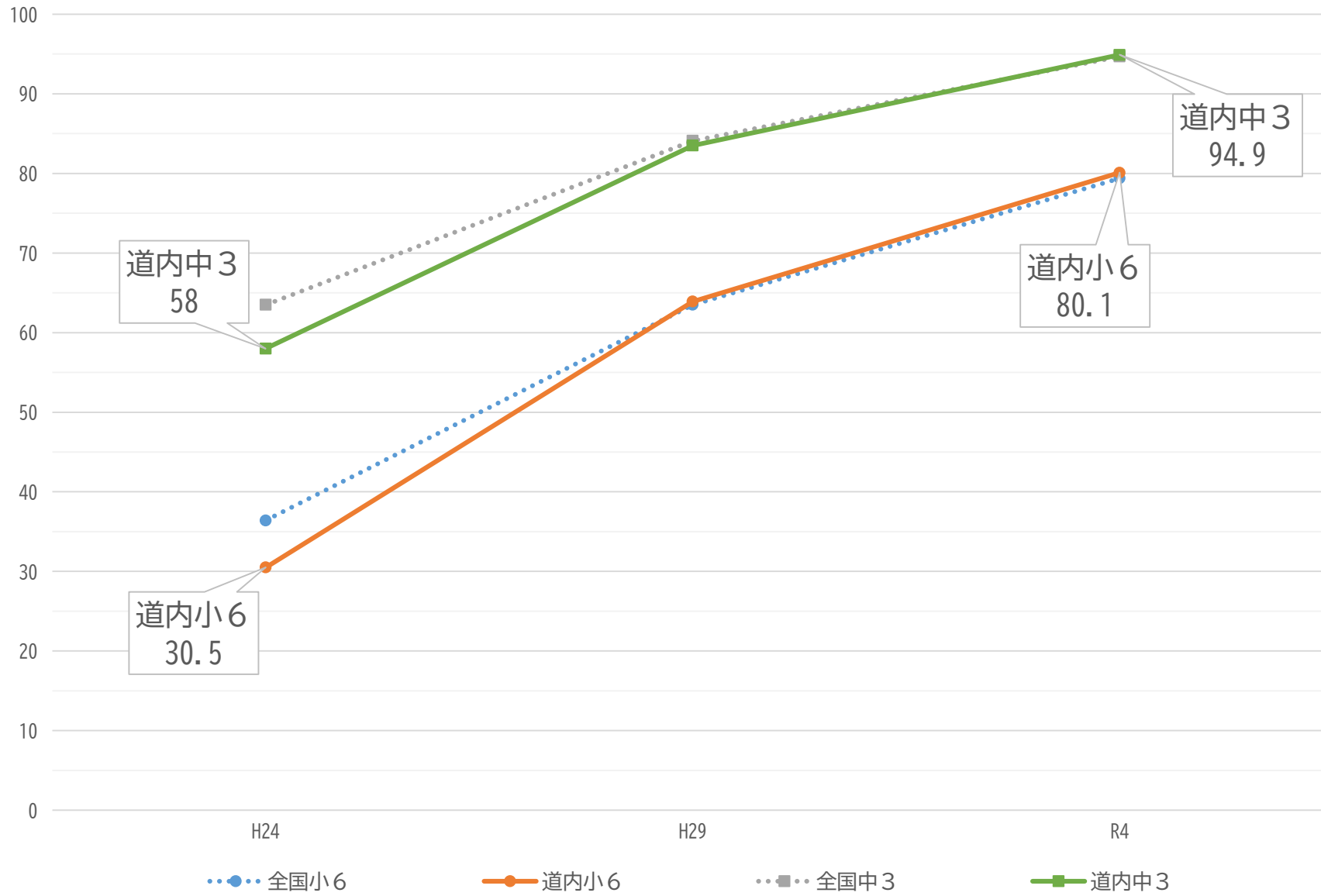
出典：厚生労働省「国民生活基礎調査」





出典：厚生労働省「国民生活基礎調査」

携帯電話・スマホの保有状況 (%)



出典：文部科学省「全国学力・学習状況調査」

# ◆福祉を害する犯罪・インターネットトラブル

## 自画撮り被害の少年数（人）

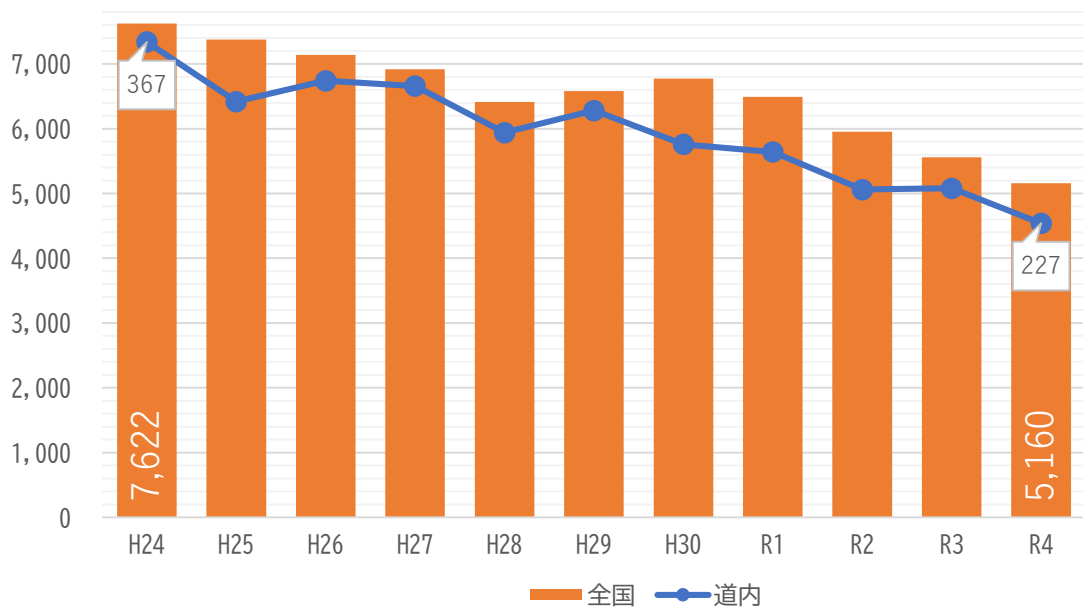


出典：警察庁、北海道警察本部ホームページ



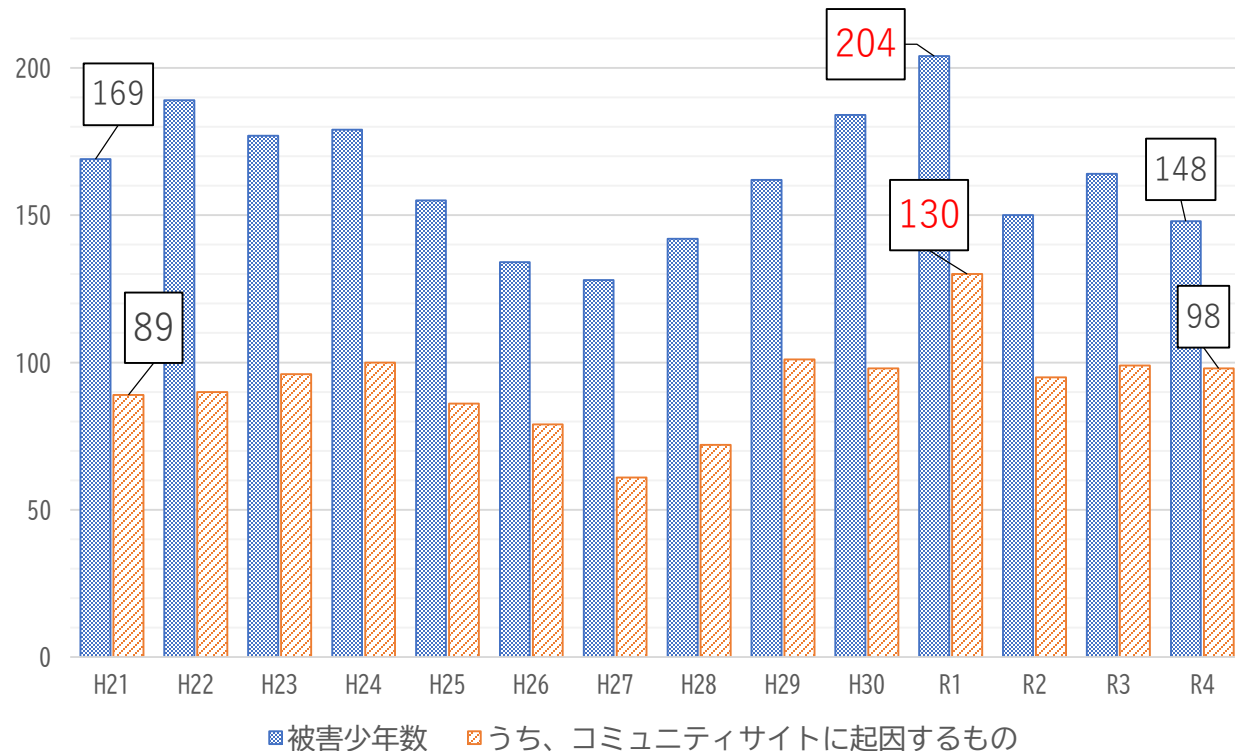
# ◆福祉を害する犯罪

## 福祉犯の検挙人数（人）



出典：北海道警察本部「少年非行の現況」

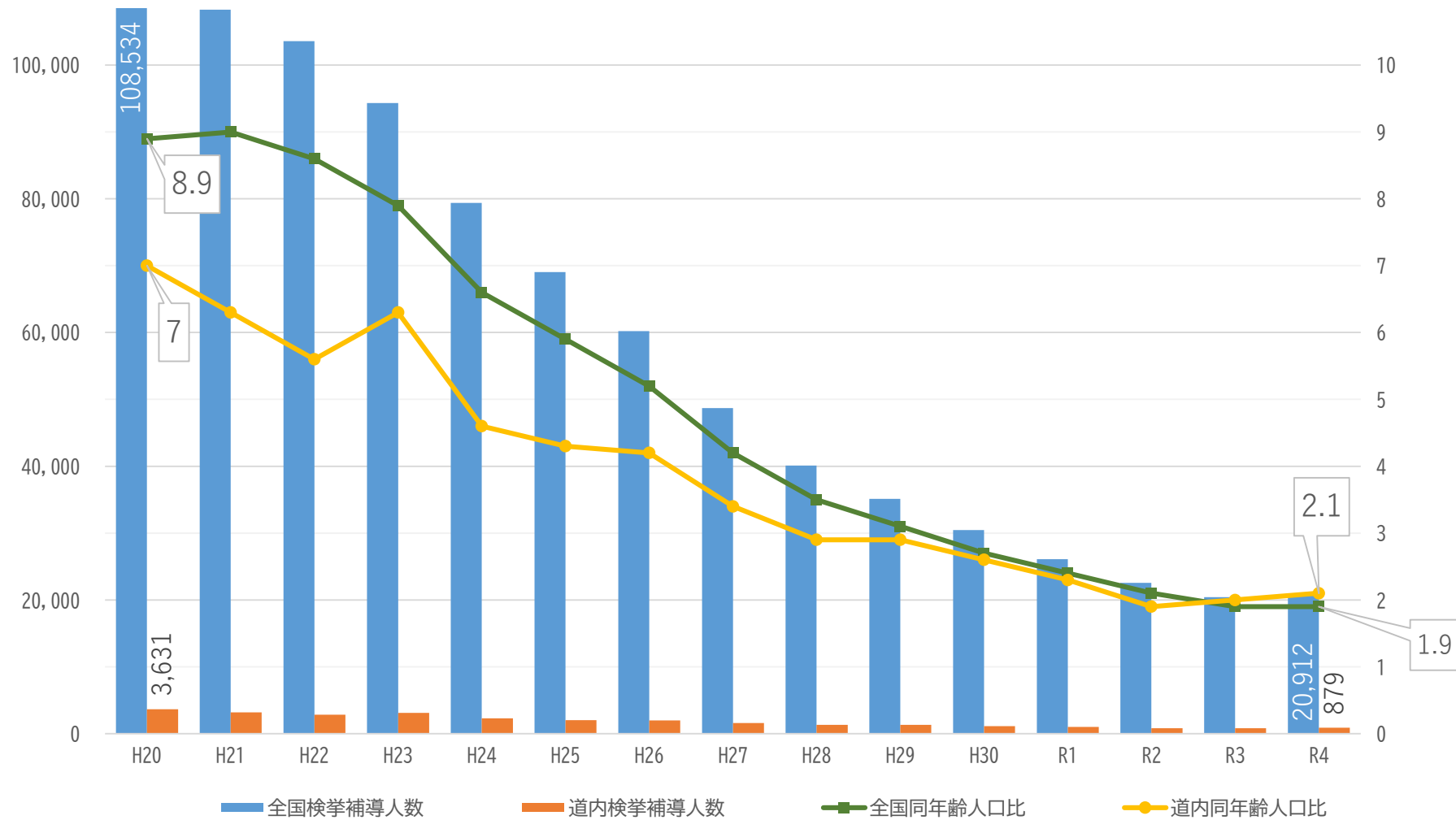
## 道内の性的被害少年の状況（人）



出典：北海道警察本部「少年非行の現況」

# ◆ 青少年の非行

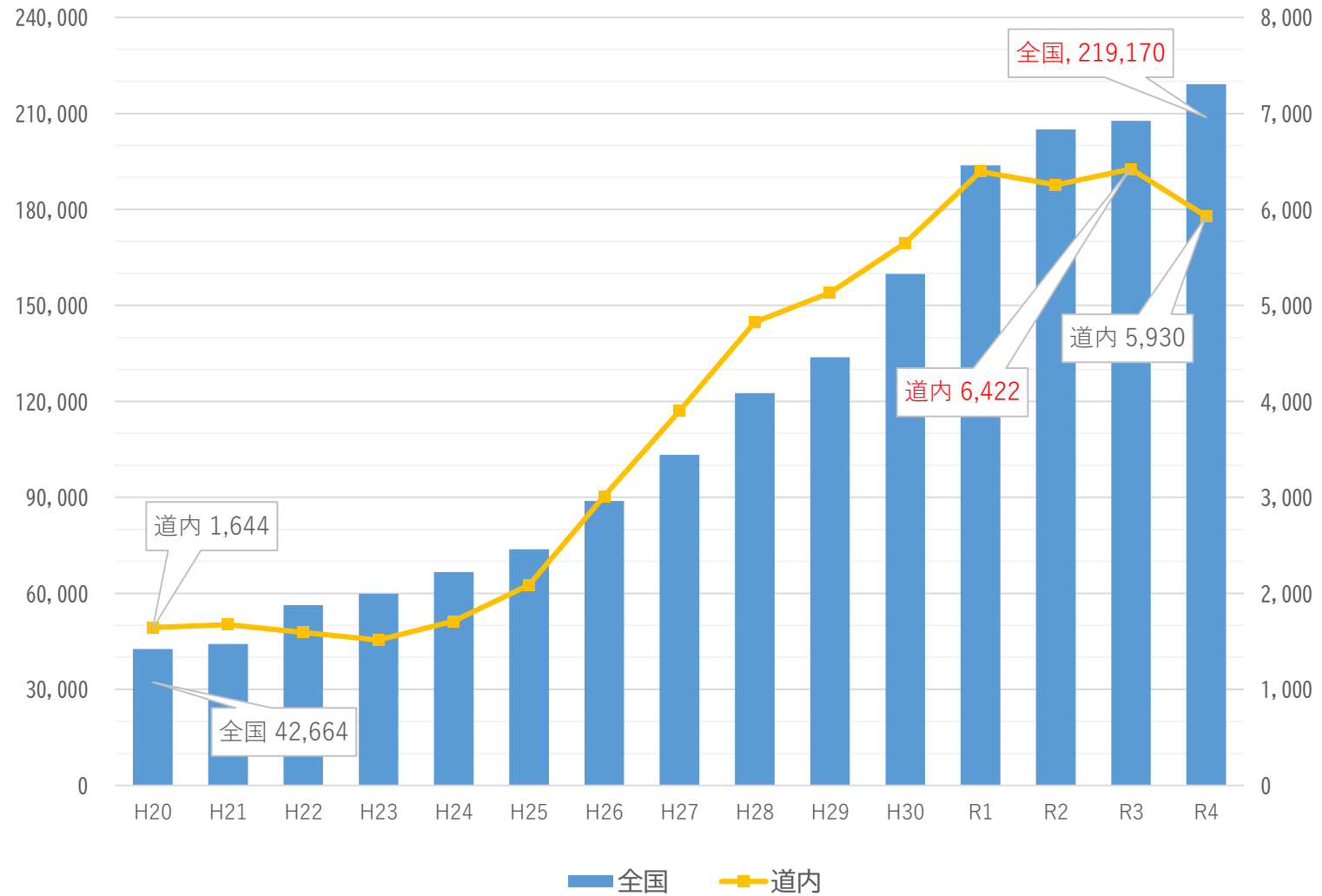
刑法犯少年（～19歳）検挙補導人数  
及び同年齢人口比（1000人あたり）の推移



出典：北海道警察本部「少年非行の現況」

# ◆児童虐待

## 児童相談所での虐待相談対応件数（件）



出典：こども家庭庁「令和4年度児童相談所における児童虐待相談対応件数（速報値）」ほか