

# アイクス株式会社

より美しく、高精度に。精密プラスチック金型の一貫生産



【ワイヤ放電加工作業（ソディック AP200L）】

## 事業内容

**金型設計から部品製造、金型組立、成形品の試作までの一貫生産！**

- ・精密プラスチック金型の設計製作
  - ・精密プラスチック成型品の販売
  - ・各種治工具の製造
  - ・機械加工技術者の指導
- 「納期厳守」をモットーとして、主に自動車、通信機器に用いられる精密プラスチックコネクタ部品の精密金型を製造しております。金型設計から部品製造、金型組立、成形品の試作までを一貫して行い、一部は成形品の測定まで行っております。

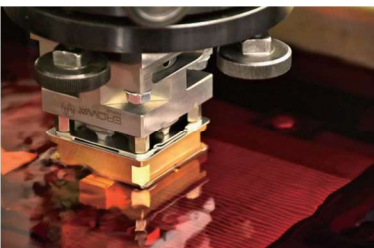
## 主要取引先（納品先・販売先）

(株)品川合成製作所、弘前航空電子(株)、(株)パロマ、多治見無線電機(株)

## 認証・受賞・資格等

- ・機械加工技能士(平面研削盤作業) 1級1名、2級5名
- ・放電加工技能士(形彫り放電加工作業) 2級1名

## 独自の技術



【EROWAツールングシステム(放電加工)】  
 狭ピッチコネクタ金型に対応する為、研削加工では独自の加工方法を取り入れ、放電加工ではツールングシステムによる段取り工数の削減や加工の効率化を図り、寸法精度に対する妥協を許さない高精度の部品製作に取り組んでおります。

## 当社の強み



【金型部品のラップ処理加工】  
 金型の一貫生産には欠かせない金型組立が当社の強みです！放電加工面、研削加工面のラップ処理・コーナーR合わせ処理・寸法測定など、1000分の1ミリ(1ミクロン)単位の精度が必要とされる精密金型を職人の技で組み上げています。

## 今後の展望



【立形マシニングセンタ】  
 (牧野フライス製作所V33)  
 現状の車載向け及びスマートフォン向けコネクタ金型の精度向上に取り組みつつ、次世代の5Gやロボット、宇宙ロケットなどに使用されるコネクタの金型にも挑戦していきたい、そんな思いで仕事に取り組んでおります。

設備名	メーカー名	能力・型式・ワークサイズ等	台数
2D 3D CAD/CAM	キャムタス、ソリッドワークス AUTODESK	2D/Speedy Win,3D/Speedy mill Next SOLIDWORKS、CAM/MSMWORKS	11
成形平面研削盤	ニッコー TECNO WASINO	F-515、F-515H、NFG-515 MEISTER V3	12
立形マシニングセンタ	牧野フライス製作所	V22、V33	2
形彫放電加工機	牧野フライス製作所 三菱電機、ソディック	EDAC1、EDGE2 EA-8PM、EA-8PV、AP1L	6
ワイヤ放電加工機	ソディック、三菱電機、ファナック	AP200L、FA10S Advance、α-C400iB	3

## Company info

**アイクス株式会社**  
 代表者／代表取締役社長 佐々木 良一  
 設立年／1990年 6月  
 資本金／2,000万円  
 売上高／3億4,300万円 (2020年3月現在)  
 従業員数／21名 (うち正社員18名)

**TEL 0143-86-0226**      **FAX 0143-86-0227**

所在地／059-0033  
 登別市栄町3丁目3番地4  
 U R L ／<https://www.aicus.co.jp>  
 連絡担当者／代表取締役社長 佐々木 良一  
 E-Mail／[sasaki@aicus.co.jp](mailto:sasaki@aicus.co.jp)



# 株式会社荻窪金型製作所 苫小牧工場

精密プレス金型の設計、製造を主体とした金型専門メーカー



【苫小牧工場】

## 事業内容

### 金型の設計から製作、組み立てまでを行います

当社は創業以来、総研削加工による精密プレス金型専門メーカーとして独自の分野を研究・開発しています。試作金型の開発・製造や量産金型の製作も行っています。

例)

- ・モーターコア金型
- ・半導体製造装置 (タイバーカット金型)
- ・自動車関連部品、製品厚み5mmの精密順送金型

## 関連企業等

本社：長野県北安曇郡池田町大字池田90番地

## 主要取引先（納品先・販売先）

大豊精機(株)、トヨタ紡織(株)、ウメトク(株)北海道営業所、岡谷鋼機(株)、オーエスマシナリー(株)

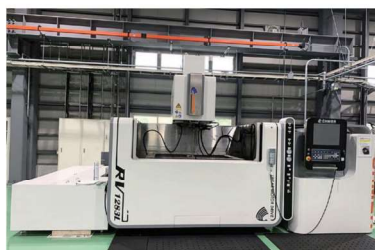
## 独自の技術



【ものづくり体験】

本社は、地元の高校生にものづくり体験の場を提供しており、その際に製作したもの。電車は5軸マシニングセンター等で製作。ミニチュアフライス盤は実際に加工も可能。

## 当社の強み



【大型ワイヤーカット放電加工機】

お客様のニーズに合わせて設計から製作、組立までを行います。ワイヤーカット放電加工機では加工範囲1200\*800\*500まで対応可能です。

## 今後の展望



【大型平面研削盤】

今後、1000\*2000の平面研削盤を導入予定で、対応できる加工の幅を広げていきます。

	設備名	メーカー名	能力・型式・ワークサイズ等	台数
主要設備	CNC マシニングセンター	OKK	VM53R 1550*740	1
	成形研削盤	ニッコー	F-515 500*150	2
	平面研削盤	ニッコー	F-64J-4 600*400*200	1
	高速マシニングセンター	sodick	UC430L 420*350	3
	ワイヤーカット放電加工機	sodick	SL400,RV1283L 1200*800*500	3

## Company info

### 株式会社荻窪金型製作所 苫小牧工場

代表者／代表取締役社長 荻窪 文博  
 設立年／1962年 2月  
 資本金／2,000万円  
 売上高／9億円（2019年7月期）  
 従業員数／62名（うち正社員59名）

所在地／〒059-1275

苫小牧市北星町2丁目28番34号

URL／<http://www.ogikubo-tools.co.jp/about/>

連絡担当者／苫小牧工場 工場長 尾崎 勝幸

E-Mail／[ozaki@ogikubo-tools.co.jp](mailto:ozaki@ogikubo-tools.co.jp)

TEL 0144-61-1933

FAX 0144-61-1936



# 株式会社サカイ技研

プラスチック製品のトータルコーディネート



【サカイ製品】

### 事業内容

**お客様が求めるプラスチック製品の設計から金型製造・成形までをトータルコーディネート！**

3D-CADを用いたプラスチック製品の製品設計から金型設計、金型製作まで一貫した生産体制を整えております。得意技術は、マシニングセンターによる直彫り加工を得意とし、お客様が求める金型製作のコスト削減と短納期化に応えるため「直彫り加工」を追求しております。2009年に、他社との差別化と社内の若手育成のため松浦機械製作所製の金属3Dプリンターを導入し3次元冷却配管を配置した高付加価値金型の生産化を実現しお客様に大変好評頂いております。

### 主要取引先（納品先・販売先）

第一化工(株)、(株)三好製作所、ハピーオール(株)、大東電材(株)、(株)ナスタ

### 独自の技術



【サカイ技研設備】

マシニングセンターによる直彫りで最終的な金型の肌と精度を追求するのはもとより、CAD/CAM・ワイヤー・旋盤・研磨加工と2セクション以上の加工と金型のすり合わせ作業ができる少数精鋭の技術集団です。

### 当社の強み



【lumex\_avance\_25】

2009年に金属3dプリンターを導入し2WAY方式による熱分解ガスの強制排出・エアアシストを研究開発しました。この研究により蓄積したノウハウを活かし、熱分解ガスが発生する金型に脱ガス・低圧成形技術を搭載しております。

### 今後の展望



「活かすものづくり」で企業間の連携と新事業の創出

	設備名	メーカー名	能力・型式・ワークサイズ等	台数
主要設備	MB46-VAE	オークマ(株)	760*460*460	2
	BN-85・AE74	牧野フライス製作所	850*500*400 700*400*400	各1
	ROBOFIL240・2030SI	Agie chatmilles	350*220*220 300*200*200	各1
	FORM20・31	Agie chatmilles	400*500*250 600*400*300	各1
	lumex avance-25	松浦機械製作所	250*250*185	1

## Company info

### 株式会社サカイ技研

代表者／代表取締役 葛西 勝明  
 設立年／1983年  
 資本金／1,000万円  
 売上高／非公開  
 従業員数／6名

TEL 011-671-7561

FAX 011-671-7562

所在地／〒006-0002  
 札幌市手稲区西宮の沢2条1丁目4-1  
 URL／<http://sakaig.com>  
 連絡担当者／常務 葛西 健央  
 E-Mail／[kanagata@sakaig.com](mailto:kanagata@sakaig.com)

