

株式会社今野鉄工所

確かな技術であらゆるニーズに応えます



【代表取締役 今野 香澄】

主要取引先（納品先・販売先）

日本製鋼所M&E(株)、三菱重工業(株)、三菱製鋼室蘭特殊鋼(株)、函館どつく(株)

認証・受賞・資格等

- ・平成3年 北海道産業貢献賞
- ・平成12年 技術奨励賞
- ・2019はばたく中小企業小規模事業者300社

事業内容

機械加工・製缶加工の2部門体制で一貫した生産が可能です

当社は昭和37年の創業以来、新鋭工作機械類を導入し、精密機械加工分野および厚物プレス成型加工分野に市場を拡大して来ました。地元屈指の設備を誇る各種精密機械加工部門は、大小NC旋盤、マシニングセンターを主力とする新鋭機械群を駆使し、安定した品質と納期管理、たゆまぬ技術開発により高い評価を得ております。併せて、大型鋼構造物の加工組立工事は、当社の主力分野であり、1,400 t 油圧プレスによる厚鋼板の成型、特に縦横ベンダーによる塔槽類成型、パイプベンダーによるパイプ、H型鋼材の曲げ加工は、最新の技術導入と研究開発により、ユーザーの信頼のもと、市場を拡大しております。

独自の技術



【1400tプレスと精密加工製品】

大型構造物の曲げ、組立、溶接、機械加工を一貫製作。豊富なNC旋盤による量産機械加工。自社製1400 tプレスでは産業機械設備、橋梁部材の曲げ加工を得意としています。

当社の強み



【活躍する女性中堅社員】

技能・技術を向上させるため、多様なスキルアップ研修で社員の育成に努めています。女性の繊細さと能力をパワーとして引出し、安心してものづくりに挑戦できる環境づくりを進めております。

今後の展望



【弊社全員でお客様ニーズに応えます】

「技術のエキスパート集団」としての更なる技能、技術のスキルアップに力を入れていきます。新製品の開発・施工・サービス・メンテナンスまでの一貫体制で取組み、お客様のニーズにきめ細かく対応いたします。

	設備名	メーカー名	能力・型式・ワークサイズ等	台数
主要設備	1400t鋼板成形プレス	自社製	1500W×2100H×14000L	1
	NC旋盤 ANC56	池貝	1050×6000L	1
	NC旋盤 LH55N	オークマ	1120×3000L	1
	横中グリNC旋盤 BTD13	東芝機械	X3000×Y2300×Z1800	1
	立型マシニングセンター	森精機	NVX-7000/50 X1540×Y760×Z660	1

Company info

株式会社今野鉄工所

代表者／代表取締役 今野 香澄

設立年／1969年

資本金／1,000万円

売上高／2億5,000万円

従業員数／25名（うち正社員22名）

TEL 0143-55-7802

FAX 0143-55-7844

所在地／〒050-0063

室蘭市港北町1丁目25番地33

URL／<https://k-konno.com/>

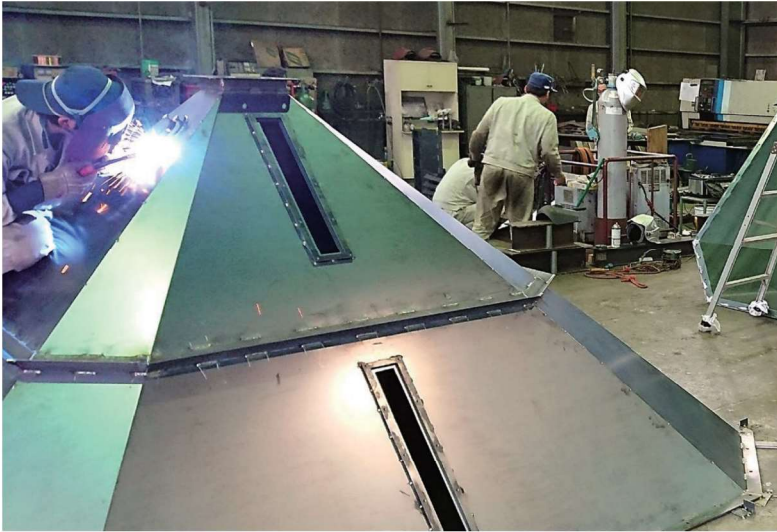
連絡担当者／工場Grマネージャー 多賀 忠司

E-Mail／tadashi-taga@k-konno.com



島本鉄工株式会社

卓越した技術力と新たな想像力で信頼をカタチに！



事業内容

製作からメンテナンスまで機械のことならなんでも相談！

昭和8年の創業から87年。船舶用及び家用発電機用エンジンや産業用機械のメンテナンスで培った信頼と技術力をもとに、近年では機械部品等の金属製品の製造、タンクなどの製缶溶接製品、バイオガスプラントの受注など多岐にわたって展開しております。2018年には製缶溶接工場を改装してロボット溶接機も導入し、さらに幅広くお客様のニーズにお応えできるようになりました。機械加工・製缶溶接・機械メンテナンスと機械のことならなんでも対応できる会社です。人と人とのつながりを大切に、お客様にとっていちばんの満足を常に追求しています。

関連企業等

(有)エスティテクノス

認証・受賞・資格等

- ・建設業許可(鋼構造物工事業・機械器具設置工事業)
- ・北海道運輸局公認船用ディーゼル機関サービスステーション
- ・2020年 地域未来牽引企業 選定

主要取引先(納品先・販売先)

釧路市上下水道部、ダイハツディーゼル東日本(株)、釧路重工業(株)、(株)大塚製薬工場釧路工場、(株)コーンズ・エージー、(株)ワールド山内

独自の技術



【五面加工機による加工】

各種エンジン整備・新規機器の据付・定期的な製作・1品物の製作等・ニーズに合わせた幅広い対応ができます。

当社の強み



【ダイヘン ロボット溶接機】

2018年からロボット溶接機を導入し、ロット数の多い製作物にも対応しております。また、子会社 (有)エスティテクノスも合わせて、製作・機器据付・電気工事・試運転と一貫しての工事受注も可能です。

今後の展望



【大型構造物の製作実績】

今後、難削材等の加工・大型構造物の製作・ロット生産品等の受注に向けて設備・人材教育の面で更なる力を入れていく予定です。お困りのことがございましたら何なりとご相談ください。

	設備名	メーカー名	能力・型式・ワークサイズ等	台数
主要設備	ロボット溶接機	ダイヘン	半自動仕様2台 TIG仕様1台	3
	長尺旋盤	大日金属工業	DL95×600型	1
	門型マシニングセンター	新日本工機	RB-4N 左右2500 前後4250 上下1400	1
	N C 旋盤	滝沢鉄工	TS20BL10 直径300×L600	1
	マシニングセンター	滝沢鉄工	MACV-4 左右910 前後500 上下500	1

Company info

島本鉄工株式会社

代表者／代表取締役 島本 幸一
 設立年／1952年2月
 資本金／1,000万円
 売上高／6億2,800万円(2020年1月期)
 従業員数／41名(うち正社員38名)

TEL 0154-23-5445

FAX 0154-23-5449

所在地／〒085-0027

釧路市仲浜町6番23号

URL／<http://kecst946.ec-net.jp/>

連絡担当者／専務取締役 島本 勇平

E-Mail／shimayuu@jewel.ocn.ne.jp



中央精工株式会社

精密機械加工はμ単位の精度が可能、設備・装置の設計・製作・据付・メンテナンスも可能



【 CNCジグボーラーで加工の一例 】



【 円筒研削盤での加工の一例 】



【 CNC複合旋盤で加工の一例 】

関連企業等

グループ会社：中央テック(株)、旭川ねじ(株)
事務所：中央精工(株) 横浜事務所

認証・受賞・資格等

- ・ISO9001:2015
- ・ISO14001:2015
- ・第二種医療機器製造販売業許可証

主要取引先（納品先・販売先）

精密機械・産業機械メーカー、電気・電子メーカー、飼料・食品・飲料水（アルコール含む）メーカー、自動車部品メーカー、医療器メーカー

事業内容

設計から製作までニーズに合わせてワンストップ！

1970年の創業以来「魅力あるものづくりに徹し、社会に貢献する」を経営理念とし、お客様のどの様なご要望にも応えられるよう、旭川で「ものづくり文化」を進化させ、発信してきました。その中で、従業員一人ひとりが現代の匠としての矜持を保ち、社会を豊かにするための一助となるべく「技」と「心」を研鑽し、時代とともに変化するニーズに柔軟かつスピーディーに対応するとともに、品質至上に徹し、お客様の信頼と満足を得る品質を提供します。当社の特徴は「形のある物は何でもできます」にあります。どんなことでもご相談してください。

独自の技術



【 ミニチュアジョイントの一例 】

ものづくりを通じ技術者のテクニックとスピリットを表現。精密機械加工

当社の強み



【 製造設備製作の一例 】

職人気質と進取の精神であらゆるニーズに応えます。設備・装置設計製作・据付

今後の展望



【 臓器灌流保存装置 】

培ってきた精密機械加工の先進技術を活かし、医療機器分野へ。救える命を確実に。命の贈り物を届ける技術の開発。

	設備名	メーカー名	能力・型式・ワークサイズ等	台数
主要設備	横型マシニングセンター	OKUMA、他	MB-400H:400X400、他	13
	ワイヤーカット放電加工機	MITSUBISHI、他	MP4800:600x800x310、他	8
	微細穴放電加工機	MAKINO	EDFH11:220x180x30	1
	CNC複合旋盤	NAKAMURA-TOME、他	SuperNTX:390X1400、他	5
	高精度三次元座標測定機	CARL ZEISS、他	PRISMO、他	4

Company info

中央精工株式会社

代表者／代表取締役 佐々木 工
設立年／1970年 6月
資本金／1,000万円
売上高／約15億円
従業員数／180名（関係会社含む）
（うち正社員58名）

TEL 0166-48-3639

所在地／〒079-8412
旭川市永山 2 条11丁目1番28号

URL／<http://www.chuo-seiko.co.jp>

連絡担当者／営業 担当 船引 康行

E-Mail／cskp1f@aioros.ocn.ne.jp

FAX 0166-47-4706

0166-48-3647（営業）

