

株式会社キメラ

IT 技術と匠の技の融合



【本社全景】

事業内容

超精密部品の加工とモールド金型の設計製作を短納期でお届けします

当社は、精密金型部品加工メーカーです。金型設計から量産までの一貫生産で、金型製作もおこなっています。「IT技術」と「匠の技」を高い次元で融合させた独自のシステムを構築し、ミクロン単位での精密微細加工の実現と、北海道という地理的ハンデをまったく感じさせない即納体制を実現しています。

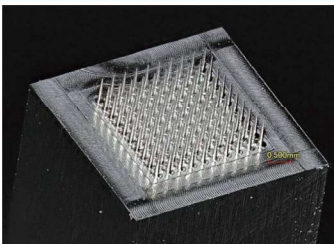
主要取引先（納品先・販売先）

トヨタ自動車北海道(株)、アイシン北海道(株)、テルモ(株)、パナソニック(株) 他

認証・受賞・資格等

- ・JISQ9100:2016 ・ISO9001:2015 ・ISO14001:2015
- ・2006年度「明日の日本を支える元気なモノ作り中小企業300社」に選出
- ・2017年度「新価値創造展2017 新価値創造賞 特別賞」受賞
- ・2020年経済産業省「地域未来牽引企業」に選定

独自の技術



【マイクロニードル】

・高精度高硬度材切削加工・超精密研削加工・超精密微細研削加工・超精密微細彫放電及び超精密ワイヤーカット放電加工・複合軸（FULL5軸、旋削主軸複合機）での切削加工2020年5月にJISQ9100認証取得。航空・宇宙分野へ本格的に参入致します。

当社の強み



【0.07ピッチコネクタハウジング】

弊社は超精密部品加工・超微細加工を得意としており、あらゆる業界へ高精度の製品をご提供しております。工場内は温度管理を徹底し、各種の検査設備を揃え、品質管理も徹底しております。

今後の展望



【インコネル製インペラ】

2020年5月にJISQ9100の認証を取得し、より高い社内の品質システムを構築し、これまでご依頼を頂いていた航空宇宙分野の製品に加え、更に高度な要求にお応えして参ります。

	設備名	メーカー名	能力・型式・ワークサイズ等	台数
主要設備	マシニングセンター	牧野フライス 他	5軸D500 他	15
	形彫放電加工機	牧野フライス 他	EDAC1 他	13
	ワイヤー放電加工機	三菱電機 他	DWC577PA-10 他	10
	プロファイルグラインダー	ワシロエンジニアリング 他	GLS-5P 他	7
	平面研磨機	日興機械 他	NFG-515 他	28

Company info

株式会社キメラ

代表者／代表取締役 藤井 徹也
設立年／1988年 3月
資本金／2,800万円
売上高／13億4,665万円
従業員数／113名（うち正社員113名）

TEL 044-322-0301
(東京営業所)

090-1526-1543

所在地／〒050-0052
室蘭市香川町24番地16

URL／<http://www.chimera.co.jp>
連絡担当者／取締役営業部長 米川 顕文
E-Mail／yone@chimera.co.jp

FAX 044-322-0305
(東京営業所)



株式会社京進機工

技術と信頼をテーマに



【社屋】

事業内容

「技術と信頼をテーマに」単品・難加工でもお客様と共に考えます

半導体製造装置部品の仕上げレベル・真空梱包機による輸送レベルを可能とします。高精度な斜め穴・同時5軸の切削加工を可能にするためCAD/CAMを活かしてお客様と一緒にトライします。一品生産も得意としますので、試作品段階からのご相談も歓迎します。建機関連・自動車関連・食品関連と、様々な材料にて現場部品を製作・修正致します。多種多様な樹脂プラスチックの加工や樹脂板等の販売、搬送用ベルト・ホース・ホース金具の製造販売も行っております。

主要取引先（納品先・販売先）

日糧製パン(株)、横浜ゴムMBジャパン(株)、古河ロックドリル(株)

認証・受賞・資格等

- ・ホースアッセンブリ指定店
- ・普通旋盤技能士1級
- ・数値旋盤NC技能士1級

独自の技術



【同時5軸加工機】

キズの許されない仕上げ・角度の振った斜め穴など、同時5軸加工で高難度加工を可能にします。柔らかい樹脂（プラスチック）の加工も得意分野です。一品製作も得意とします。

当社の強み



【豊富な材料・知識・技術】

ネジ知識の豊富さと高度な技術が強みです。半導体関連部品レベルで加工から真空梱包・出荷致します。複合NC・5軸MCを使い、設計から出荷まで一貫生産が可能です。

今後の展望



【宇宙関連】

品質の良い製品から医療関連製品も可能となりました。今年は宇宙関連部品も多く携わらせて頂いております。今後は5軸ノウハウを活かし、航空機関連部品もトライしたいと思っています。

	設備名	メーカー名	能力・型式・ワークサイズ等	台数
主要設備	立型5軸マシニングセンター	DMG森	DMU50×2・NVX5058	3
	横型・立型マシニングセンター	DMG森	NH4000/VS60他	3
	NC複合旋盤	DMG森	NLX2000他、8インチチャック他	5
	半自動NC旋盤他			
	ワイヤー放電加工機	ファナック	加工サイズ150角程度まで	3
	3軸・4軸・5軸CAD/CAM	大塚商会	Solid works/ESPRIT/Top solid	3

Company info

株式会社京進機工

代表者／代表取締役 八木沢 幸也
 設立年／1968年 11月
 資本金／300万円
 売上高／1億2,500万円
 従業員数／9名（うち正社員7名）

TEL 011-823-1437

FAX 011-823-1494

所在地／〒003-0013
 札幌市白石区中央3条3丁目4-15
 URL／<http://kyoshin.me>
 連絡担当者／業務課 八木沢 巨也
 E-Mail／n-yagisawa@kyoshin.me



寿産業株式会社

人と技術で信頼を築く



【本社】

関連企業等

寿機械(株)

事業内容

熱間圧延での誘導装置を主軸として、各種設備機械の設計製作

操業は1951年（昭和26年）。当時の富士製鐵(株)室蘭製鐵所（現：日本製鐵(株)）に機械部品や計測、検査機器などを納入していた実績から昭和38年、熱間圧延用誘導装置の開発プロジェクトに参入しこれを立ち上げ、国内販売の許可を頂き今日に至る。北海道札幌市に本社、営業・技術・製造部門を有し、本州－仙台、東京、名古屋、大阪、岡山、九州小倉－の6か所に営業拠点を有す。「顧客にご満足いただける」ことをモットーに町工場では無く、商社でも無い、企業体質を目指している。現在保有の国内特許は70件を超える。

主要取引先（納品先・販売先）

日本製鐵(株)、J F E スチール(株)、J F E 条鋼(株)、(株)神戸製鋼所、愛知製鋼(株)、東京製鋼(株)、大阪製鐵(株)、共英製鋼(株)（敬称略）

認証・受賞・資格等

- ・ISO9001:2015
- ・平成18年 明日の日本をささえる元気なモノ作り中小企業300社
- ・平成27年 札幌商工会議所 ものづくりスペシャリスト優秀賞

独自の技術



【圧延ライン】

1000℃を超える熱間圧延工程での危険作業の削減や生産性の向上を図る機械装置を、顧客と共に開発する技術部門と、それを具現化する設計・加工部門を有している。

当社の強み



【現場ミーティング】

受注生産のため営業からの顧客情報がスタートとなり、技術・設計では2D、3DCADでの検討・作図、そのデータは、CAMと測定機でも使われ、また、完成品の検証も行う。

今後の展望



【抗菌粉末クレピアパウダー】

近年は異業種である環境関連に取り組み、廃タイヤのリサイクル設備、防カビ剤などの製品を作り上げている。今後は、航空機産業への進出を目指し、ISO9100の取得など、準備を進めている。

	設備名	メーカー名	能力・型式・ワークサイズ等	台数
主要設備	門型多軸マシニングセンター	オークマ	MCR-A : 3000 x 2000 x 1350	1
	5軸制御立形マシニングセンター	オークマ	MU6300V : 1450 x 1150 x 600	1
	ワイヤー放電加工機	ソデック	AQ750LH : 1050 x 750 x 600	1
	溶接ロボットシステム	ダイヘン	FD-B6L	1
	CNC三次元測定機	ミットヨ	CRYSTA-Apex : 900x900x600	1



Company info

寿産業株式会社

代表者／代表取締役社長 鈴木 俊一郎
 設立年／1951年 3月
 資本金／9,680万円
 売上高／30億円
 従業員数／70名（うち正社員69名）



011-662-7561



011-669-2219

所在地／〒060-0033

札幌市中央区北3条東2丁目2番地30

URL／<https://www.kotobuki-sangyo.com>

連絡担当者／発寒工場長 吉澤 貞夫

E-Mail／s-yoshizawa@kotobuki-sangyo.com

