

狩猟の際には次のことにご注意ください

- 1 出猟の際は、狩猟者登録証、狩猟者記章、銃砲等所持許可証等を携帯・着用すること。
- 2 国有林野や道有林野などに入林するときは、森林管理者に入林の承認等を受けること。
また、入林する際は車をわかりやすい場所に停めて「狩猟中」などの表示をすること。
- 3 捕獲した鳥獣を山野に放置することは、法律で禁止されています。
※ 残滓の放置は、ヒグマを誘引するおそれがあり、人身事故の危険性を高めることに繋がるので、持ち帰りを徹底すること。
※ 適切な処理が困難又は生態系に影響を及ぼすおそれが軽微な場合を除く。
(環境省令で定めるもの。)
- 4 垣、さくその他これに類するもので囲まれた土地又は作物のある土地において狩猟をするときは、あらかじめその土地の占有者の承諾を受けること。
- 5 狩猟が禁止又は制限されている区域及び期間は、鳥獣保護区等位置図や現地の標識等で確認すること。
- 6 電線ケーブル、標識類、その他器物・施設等の損壊等は絶対にやめること。
- 7 アマチュア無線を使用する場合は、無線技士・無線機免許が必要です。電波法等関係法令を遵守してください。
- 8 ダニ等による感染症を予防するために、山野に入る際や捕獲個体を取り扱う際には、長袖、長ズボン、手袋等を着用し、肌の露出を避けるよう注意すること。また、ダニ等に刺された後に体調を崩した場合は、速やかに医療機関を受診しましょう。

狩猟者登録証を返納してください

- 1 狩猟者登録証は、出猟の有無にかかわらず、令和7年5月15日までに必ず返納。
【返納先】
道内にお住まいの方…狩猟者登録証の交付を受けた（総合）振興局環境生活課
道外にお住まいの方…道庁野生動物対策課
※ 返納先の住所は本紙62ページを参照。
- 2 別添の「令和6年度狩猟報告」も併せて提出すること。
エゾシカ猟に出猟した場合は、捕獲の有無に関わらず、目撃数も記載すること。
- 3 ヒグマを捕獲した場合は、狩猟者登録証の返納の期限を待たず、捕獲後速やかに「ヒグマ捕獲票」（狩猟報告10ページ）を提出すること。

道では、エゾシカ、ヒグマ、アライグマ、キツネ及びエゾライチョウの5種類の狩猟鳥獣の捕獲状況調査を行っています。47ページ以降の「調査協力のお願ひ」等をご覧ください、調査にご協力ください。

適正な鳥獣の保護管理を行う上で、皆様からいただく情報は極めて重要です。

国有林野・道有林野で狩猟を行う場合について

□□ 全道一括銃猟入林届 □□□□□□□□□□□□□□□□

銃猟に限り、国有林の場合は北海道森林管理局保全課あてに、道有林の場合は道庁道有林課あてに、それぞれ一度の届出で全道の入林が可能です。詳しくは、ホームページでご確認ください。



【国有林野の場合】北海道森林管理局ホームページ

<https://www.rinya.maff.go.jp/hokkaido/apply/nyurin/ikkatunyunurin.html>

【道有林野の場合】道庁道有林課ホームページ

<https://www.pref.hokkaido.lg.jp/sr/dyr/R2nyuurinsinsei.html>

オンライン届出の入力フォーム

国有林野		道有林野
個人	団体	個人
 外部アプリ使用	https://arcg.is/qyKOH ※パソコンからアクセスしてください。	 電子申請サービス

□□ 上記以外の届出 □□□□□□□□□□□□□□□□

【国有林野の場合】 <https://www.rinya.maff.go.jp/hokkaido/apply/nyurin/syuryou.html>

- ◆ 入林手続きは、区域を管理する【森林管理署等】に入林届（氏名・住所・電話番号・入林時期・入林場所・狩猟者登録番号等を記載）を提出してください。
- ◆ 入林手続きは、土日祝日を除く開庁時間内8時30分～17時15分（休憩時間12時～13時までを除く）にお願いします。
- ◆ 入林手続きをされた方には、「接受印を押印した入林届の写し」「安全のための遵守事項等」等をお渡しします。

【道有林野の場合】 <https://www.pref.hokkaido.lg.jp/sr/dyr/R2nyurin.html>

- ◆ 入林手続きは、区域を管理する【森林室】に狩猟入林届（氏名・住所・電話番号・入林時期・入林場所・狩猟者登録番号等を記載）を提出してください。
- ◆ 入林手続きは、土日祝日を除く開庁時間内8時45分～17時30分（休憩時間12時～13時までを除く）にお願いします。
- ◆ 入林手続きをされた方には、「狩猟入林証」「道有林野への銃猟入林に際しての遵守事項等」等をお渡しします。

□□ 一部で入林を規制しています □□□□□□□□□□□□

国有林野及び道有林野には、狩猟期間であっても、一般の方が森林レクリエーションなどを目的として入林されています。また、森林内での作業（伐採作業、林道工事、治山工事、森林調査など）のために多くの方が入林しています。

このような方々の安全を確保し、狩猟に起因する事故を未然に防止するために、各森林管理(支)署及び各森林室で狩猟入林に係る区域・期間について規制を行っています。

安全で楽しい狩猟とするため、規制内容を確認して必ず遵守してください。

□□ 令和6年度特に注意すること □□□□□□□□□□□□

〈銃猟立入禁止区域を必ず確認してください。〉

国有林野及び道有林野が設定する「銃猟立入禁止区域図」は、北海道森林管理局のホームページで公開しています。

<https://www.rinya.maff.go.jp/hokkaido/apply/nyurin/attach/jyuukinnzu.html>

また、右のQRコードからも公開ページを閲覧できます。



なお、あらかじめスマートフォン等にダウンロードしておくことで、電波の届かないエリアでも使える『銃猟立入禁止区域図（ダウンロード版）』を公開していますので、是非ご利用ください。

〈通行可能な林道について（道有林野）〉

通行可能な林道のみ、次のとおり銃猟立入禁止区域図に表示しています。

ただし、荒天による路肩の崩壊など予期しない危険が発生している可能性がありますので、十分に注意し、慎重に通行してください。万が一、事故があっても北海道は一切責任を負いません。

○開放林道・・・通年、通行可能な林道

○狩猟通行路線・・・狩猟期間のうち、11月1日から期間終了までに限り通行可能な林道

〈斜里町可猟中断期間について〉

斜里町の次の地区において、連続して捕獲圧をかけ続けることによる捕獲効率の低下防止及び継続的な人の立ち入りによる希少猛禽類への影響緩和を目的に、可猟期間に中断期間を設定しています。

オショコマナイ川以南～オチカバケ川以北の地域
（鳥獣保護区及びシカ捕獲禁止区域を除く）

事故防止のために、出猟前に斜里町役場(0152-23-3131)または網走南部森林管理署(0152-62-2211)に区域や期間を確認し、遵守してください。

【森林管理署等】

名称	住所	電話番号	管轄する国有林が所在する市町村
石狩森林管理署	064-8537 札幌市中央区宮の森3条7丁目70番	011-622-5111 FAX 622-5113	札幌市、江別市、千歳市、恵庭市、北広島市、石狩市、当別町、新篠津村、小樽市、積丹町、古平町、仁木町、余市町、赤井川村
空知森林管理署	068-0003 岩見沢市3条東17丁目34番地	0126-22-1940 FAX 22-3386	夕張市、岩見沢市、美唄市、三笠市、南幌町、由仁町、長沼町、栗山町、芦別市、赤平市、月形町
空知森林管理署 北空知支署	074-0414 幌加内町字清月	0165-35-2221 FAX 35-2223	深川市、雨竜町、北竜町、沼田町、幌加内町
胆振東部森林管理署	059-0903 白老町日の出町3丁目4-1	0144-82-2161 FAX 82-2163	苫小牧市、白老町、むかわ町
日高北部森林管理署	055-2303 日高町栄町東2丁目258-3	01457-6-3151 FAX 6-3152	日高町、平取町
日高南部森林管理署	056-0004 新ひだか町静内緑町5丁目6-5	0146-42-1615 FAX 42-1616	新冠町、新ひだか町、浦河町、えりも町
留萌北部森林管理署	098-3392 天塩町新栄通6丁目	01632-2-1151 FAX 2-1153	羽幌町、遠別町、天塩町、初山別村
留萌南部森林管理署	077-0037 留萌市沖見町2丁目71番地1	0164-42-2515 FAX 42-2517	留萌市、増毛町、小平町、苫前町
上川北部森林管理署	098-1202 下川町緑町21番地4	01655-4-2551 FAX 4-2553	名寄市、下川町、中川町、士別市、和寒町
宗谷森林管理署	097-0021 稚内市港4丁目6-6	0162-23-3617 FAX 23-3615	稚内市、猿払村、浜頓別町、中頓別町、礼文町、利尻町、利尻富士町、枝幸町、豊富町、幌延町
上川中部森林管理署	070-8003 旭川市神楽3条5丁目3-11	0166-61-0206 FAX 61-0690	旭川市、愛別町、東川町、美瑛町、上川町、鷹栖町、比布町
上川南部森林管理署	079-2401 南富良野町字幾寅	0167-52-2772 FAX 52-2319	富良野市、上富良野町、南富良野町、占冠村
網走西部森林管理署	099-0404 遠軽町大通北4丁目1-1	0158-42-2165 FAX 42-2168	遠軽町、湧別町
網走西部森林管理署 西紋別支署	099-5603 滝上町字滝ノ上原野3線北1番地	0158-29-2231 FAX 29-2242	滝上町、紋別市
網走中部森林管理署	099-1100 置戸町字置戸398-99	0157-52-3011 FAX 52-3014	佐呂間町、北見市、置戸町
網走南部森林管理署	099-3632 小清水町字小清水656-3	0152-62-2211 FAX 62-2213	津別町、美幌町、小清水町、清里町、網走市、斜里町、大空町
根釧西部森林管理署	085-0825 釧路市千歳町6-11	0154-41-7126 FAX 41-7127	釧路町、厚岸町、浜中町、標茶町、釧路市、鶴居村、白糠町、弟子屈町
根釧東部森林管理署	086-1652 標津町南2条西2丁目1-16	0153-82-2202 FAX 82-2284	根室市、標津町、中標津町、別海町、羅臼町
十勝東部森林管理署	089-3703 足寄町北3条2丁目3-1	0156-25-3161 FAX 25-3164	本別町、足寄町、陸別町
十勝西部森林管理署	080-0809 帯広市東9条南14丁目2番地2	0155-24-6118 FAX 24-6119	帯広市、音更町、清水町、芽室町、中札内村、更別村、大樹町、広尾町
十勝西部森林管理署 東大雪支署	080-1408 上士幌町字上士幌東3線231	01564-2-2141 FAX 2-2144	士幌町、上士幌町、鹿追町、新得町
後志森林管理署	044-0002 倶知安町北2条東2丁目	0136-22-0145 FAX 22-0106	倶知安町、京極町、喜茂別町、洞爺湖町、留寿都村、神恵内村、共和町、岩内町、島牧村、泊村、黒松内町、寿都町、壮瞥町、室蘭市、登別市、伊達市、豊浦町
檜山森林管理署	043-1112 厚沢部町緑町162-28	0139-64-3201 FAX 67-2749	厚沢部町、江差町、奥尻町、乙部町、北斗市、上ノ国町、木古内町、知内町、福島町、函館市
渡島森林管理署	049-3115 八雲町出雲町13-4	0137-63-2141 FAX 62-2961	今金町、長万部町、鹿部町、せたな町、七飯町、森町、八雲町

【森林室】

名称	住所	電話番号	管轄する道有林が所在する市町村
空知総合振興局 森林室	068-0042 岩見沢市北2条西12丁目1-7	0126-22-1155 FAX 22-1186	当別町、江別市、美瑛市、三笠市、 上砂川町、奈井江町、月形町、浦 臼町、岩見沢市、新十津川町、赤 平市、歌志内市、雨竜町、芦別市、 深川市、滝川市
後志総合振興局 森林室	044-0034 虻田郡倶知安町南4条西1丁目	0136-22-1152 FAX 22-3749	倶知安町、京極町、ニセコ町、真 狩村、蘭越町、黒松内町、長万部 町、豊浦町、寿都町、喜茂別町
胆振総合振興局 森林室	053-0803 苫小牧市矢代町3丁目1-18	0144-72-5121 FAX 74-0754	夕張市、由仁町、安平町、厚真町、 むかわ町
日高振興局森林室	057-0012 浦河郡浦河町常盤町26-4	0146-22-2451 FAX 22-6144	浦河町、様似町、えりも町、新冠 町
渡島総合振興局 東部森林室	041-8558 函館市美原4丁目6-16	0138-83-7282 FAX 83-7386	函館市、七飯町、鹿部町
渡島総合振興局 西部森林室	049-1517 松前郡松前町字朝日495-9	0139-42-2013 FAX 42-5016	松前町、福島町、上ノ国町
上川総合振興局 南部森林室	079-8610 旭川市永山6条19丁目1-1	0166-46-5998 FAX 46-5392	東川町、上川町、愛別町、当麻町、 旭川市、南富良野町
上川総合振興局 北部森林室	098-2232 中川郡美深町字東2条南4丁目	01656-2-1726 FAX 2-1863	名寄市、士別市、美深町、音威子 府村、中川町
留萌振興局森林室	077-8585 留萌市住之江町2丁目1-2	0164-42-8380 FAX 42-2754	増毛町、小平町、留萌市、苫前町、 初山別村
林-ㄗ総合振興局 東部森林室	090-0018 北見市青葉町2-10	0157-24-6276 FAX 24-6228	北見市、訓子府町、置戸町、美幌 町、津別町
林-ㄗ総合振興局 西部森林室	098-1607 紋別郡興部町字興部708	0158-82-2158 FAX 82-2160	雄武町、興部町、西興部村
十勝総合振興局 森林室	089-5612 十勝郡浦幌町字東山町10-23	015-576-2165 FAX 576-2824	豊頃町、浦幌町、大樹町、幕別町、 釧路市、白糠町
釧路総合振興局 森林室	088-1115 厚岸郡厚岸町梅香1丁目8	0153-52-2165 FAX 52-4481	厚岸町、浜中町、別海町

市町村有林・私有林の情報について

全道の市町村有林・私有林における森林作業予定箇所の情報をご案内しております。

URL：https://www.pref.hokkaido.lg.jp/sr/rrm/06_jigyoutai/sinrinmap.html

〔データが見られない場合等については、各総合振興局・振興局産業振興部林務課に
お問い合わせください。〕

なお、上記情報以外でも、森林作業や調査等を行っている可能性が十分あります。

入林の際は、森林作業員やレジャーで入林している方がいるということを常に念頭に置き、細心の注意を払うようお願いします。

エゾシカ捕獲禁止区域について

エゾシカ可猟区であっても、次の表に掲げる市町村の一部の区域がエゾシカ捕獲禁止区域となっていますので、出猟の際は鳥獣保護区等位置図（地図編・別冊編）で十分確認してください。

■エゾシカ可猟期間の全期間で捕獲が禁止される区域（その1）

振興局等	市町村	エゾシカ捕獲禁止区域
石狩	札幌市	国有林石狩森林管理署 2032 林班は、に及びイの各小班、2033 林班ろ及びイの各小班、2056 林班は及びイの各小班、2057 林班は及びイの各小班、2058 林班、2059 林班、2060 林班、2061 林班、2062 林班、2063 林班、2064 林班、2068 林班、2069 林班、2070 林班、2071 林班、2102 林班、2103 林班、2104 林班、2105 林班、2106 林班、2107 林班、2108 林班、2110 林班ろからにまで、へ及びとの各小班、2111 林班ろ、は及びへの各小班、2112 林班ろからにまで、へ及びとの各小班、2113 林班、2114 林班、2115 林班い及びろの各小班、2124 林班、2125 林班、2126 林班、2127 林班、2129 林班ろ、に、ほ、り、ぬ及びイ 02 の各小班、2131 林班、2132 林班、2137 林班ろ、は及びイ 02 の各小班、2138 林班ろ及びイ 02 の各小班、2143 林班、2144 林班、2145 林班い、は、に 01、に 02 及びへの各小班、2146 林班、2147 林班、2148 林班、2149 林班い 01、ろ及びイの各小班、2155 林班は 01、に 01、イの各小班、2156 林班ろ 01、は、に 01 及びイの各小班、2181 林班ろ 01、は 01、は 02、イ 02、ロ及びニの各小班、2182 林班い 01、ろ 01、ろ 02、は 01、に及びイの各小班、2183 林班い 01、ろ 01、ろ 02、は 01、に、イ 01 及びイ 02 の各小班、2184 林班い 01、ろ 01、は、に 01、ほ 01、イ 01 及びイ 02 の各小班、2197 林班い 02、ろ 01、は、ほ 01 及びイの各小班、2200 林班ろ 01、は、に 01 及びイの各小班、2201 林班は及びイの各小班、2202 林班は 01 及びイ 01 の各小班的区域
	恵庭市	国有林石狩森林管理署 5044 林班は 01、ロ及びハの各小班、5054 林班は 01、は 02 及びロの各小班、5097 林班い 03、ろ 01、ろ 02 及びイの各小班、5098 林班い 03、い 04、ろ 01、ろ 02、イ 01 及びイ 02 の各小班、5099 林班い 04、ろ 01、イ 01 及びイ 02 の各小班、5100 林班い 04、ろ 01 及びイの各小班的区域
後志	京極町	国有林後志森林管理署 157 林班、158 林班の区域
	喜茂別町	国有林後志森林管理署 160 林班は、イ及びロの各小班、161 林班イ小班、162 林班は、に、イ及びロの各小班、163 林班ろ、は及びイの各小班、164 林班に小班、169 林班ほ小班、170 林班、171 林班は小班、172 林班い、ろ及びにからへまでの各小班、173 林班いからにまで及びへからちまでの各小班、174 林班ろからりまで、ぬ 01、わ、よ及びたの各小班、175 林班いからぬまでの各小班、176 林班ろからるまで、わ、か 01、よ、た、そ及びつの各小班、177 林班ろ 01、ろ 02、はからちまで、り 01、り 03、ぬ、る、わからよまで及びイの各小班、178 林班ろからへまで、ち、り及びイの各小班、179 林班に、ほ 01、ほ 02、へからぬまで、る 01、る 02、わからよまで、イ、ハ、ホ及びルの各小班、180 林班い 01 及びロ 02 の各小班、181 林班へからるまで、わ 01、わ 02、た 01、れからつまで、へ、チ、リ及びカの各小班、182 林班ほ及びち 02 の各小班、183 林班い、い 02、ろからちまでの各小班、184 林班、185 林班、186 林班は及びイの各小班的区域
胆振	苫小牧市	国有林胆振東部森林管理署 3183 林班ち小班
	伊達市	国有林後志森林管理署 213 林班わ及びロの各小班、214 林班へ、と、りからるまで及びロからニまでの各小班、215 林班いからへまで及びイ、ロの各小班、216 林班と、ぬ 01、ぬ 02 及びるの各小班、217 林班り及びぬの各小班、218 林班い、ろ及びイの各小班、219 林班は、に、へ 01、へ 02、と及びイの各小班、220 林班ぬ及びイの各小班、229 林班ろ、イ及びロの各小班、230 林班、231 林班ほ小班、238 林班ほ小班、239 林班、243 林班は及びイの各小班、248 林班に及びイの各小班、249 林班、250 林班い、に及びイの各小班、254 林班と小班、255 林班、256 林班い、ろ及びイの各小班、257 林班、258 林班の区域
日高	日高町	国有林日高北部森林管理署 46 林班い 01、い 02、ろ及びはの各小班、47 林班、48 林班、49 林班、50 林班、64 林班、65 林班、66 林班、67 林班、73 林班、74 林班、76 林班ろ及びイの各小班、88 林班、89 林班い、ろ及びイ 01 の各小班、90 林班、91 林班、92 林班、99 林班ろ及びイの各小班、100 林班ろ及びイの各小班、103 林班ろ及びイの各小班、104 林班い 01、い 03 及びイからハまでの各小班、105 林班、106 林班い、は、に 02、ほ、イ、ロ 01 及びロ 02 の各小班、108 林班ろ、と及びイの各小班、109 林班ろ、り、ぬ、れ及びイの各小班、110 林班、111 林班い 01、い 04、ろ、に、ち、イ及びロの各小班、115 林班ろ及びイの各小班、116 林班ろ及びイの各小班、117 林班ろ及びイの各小班、118 林班ろ及びイの各小班、119 林班ろ小班、120 林班ろ小班、122 林班ろ及びイの各小班、123 林班ろ及びイの各小班、124 林班ろ及びイの各小班、127 林班、128 林班、129 林班、130 林班、131 林班い 01 からい 03 まで、ろ、は 01 からい 03 まで、にからちまで、イ及びハからトまでの各小班、132 林班い及びイ、ロの各小班、133 林班い 02、い 03、ろ、イ及びロの各小班、134 林班い 01、い 02、ろ及びはの各小班、135 林班いからはまで、イ及びロの各小班、136 林班、137 林班、138 林班、139 林班、140 林班、141 林班、142 林班い 04、ろ、は及びイの各小班、156 林班ろ、に及びハの各小班、157 林班は小班、158 林班、159 林班、160 林班、161 林班、162 林班ろ小班、163 林班ろ及びイの各小班、164 林班ろ及びイの各小班、165 林班ろ及びロの各小班、166 林班ろ小班、167 林班ろ小班、168 林班ろ及びイの各小班、169 林班ろ小班、170 林班い 02、い 05、ろ、ち、る及びロの各小班、171 林班、172 林班、173 林班い 01、ろ、ち、り及びロの各小班、174 林班ろ、ち及びロの各小班、175 林班ろ及びとの各小班、176 林班い 02 及びろの各小班、177 林班、178 林班ろ及びイの各小班、179 林班、180 林班、181 林班、182 林班、183 林班は小班、184 林班ろ小班、185 林班い 01、い 02、ろ、は、ほ、へ及びロの各小班、186 林班い 01、い 02、ろ、は及びロの各小班、187 林班ろ及びはの各小班、188 林班ろ及びはの各小班、189 林班いからはまでの各小班、190 林班、198 林班、204 林班ろ小班、209 林班、210 林班、211 林班、212 林班、215 林班ろ、は及びへの各小班、216 林班い 01、い 03、ろ及びはの各小班、217 林班、218 林班い 01、い 02、ろ及びイの各小班、219 林班、220 林班、221 林班、222 林班、223 林班、224 林班、225 林班、226 林班、227 林班、228 林班、229 林班、230 林班、231 林班、232 林班、233 林班、234 林班、235 林班い及びろの各小班、236 林班い及びろの各小班、237 林班、238 林班い 01、い 02、ろ 01 からろ 03 まで及びイの各小班、239 林班、240 林班、241 林班、242 林班、243 林班いからはまでの各小班、244 林班いからはまでの各小班、245 林班、246 林班いからはまで、に 01 からに 04 及びほの各小班、247 林班、248 林班、249 林班、250 林班、251 林班、252 林班の区域
	平取町	国有林日高北部森林管理署 1135 林班、1136 林班、1137 林班、1138 林班、1139 林班、1140 林班、1141 林班、1142 林班いからほまでの各小班、1143 林班い、にからへまで、イ及びイ 01 の各小班、1144 林班、1145 林班、1146 林班、1147 林班、1148 林班い 05、ろ及びイ 02 の各小班、1152 林班い 01 からい 03 まで、ろ及びイの各小班、1153 林班い 01 からい 03 まで、ロ及びハの各小班、1155 林班い 03 及びい 04 の各小班的区域
	新冠町	国有林日高南部森林管理署 1055 林班ほ 01 からほ 03 まで及びへの各小班、1056 林班、1057 林班に 01、に 02 及びほの各小班、1059 林班と小班、1060 林班、1061 林班い 05、へ 01、へ 02 及びとの各小班、1064 林班、1065 林班、1066 林班、1067 林班、1068 林班い及びろの各小班、1069 林班いからにまでの各小班、1070 林班、1071 林班、1072 林班、1073 林班い 01、い 02、ろ 01、は及びイの各小班、1074 林班、1075 林班、1076 林班に及びニの各小班、1077 林班、1078 林班、1079 林班いからはまでの各小班、1080 林班、1081 林班いからにまで、ニ及びホの各小班、1082 林班いからはまで及びイの各小班、1083 林班いからはまでの各小班、1084 林班い及びイの各小班、1085 林班いからはまでの各小班、1086 林班、1087 林班、1088 林班、1089 林班、1090 林班、1091 林班い 02、ろ 02 及びはの各小班、1092 林班、1093 林班、1094 林班、1095 林班いからにまでの各小班、1096 林班、1097 林班ろからへまでの各小班、1104 林班ほ及びへの各小班、1105 林班ろからほまで及びイの各小班、1106 林班ほからとまで、イ及びロの各小班、1112 林班ち、ぬ及びるの各小班、1113 林班、1114 林班、1115 林班ぬ小班、1116 林班い 02 小班的区域

■エゾシカ可猟期間の全期間で捕獲が禁止される区域（その2）

振興局等	市町村	エゾシカ捕獲禁止区域
日高	新ひだか町	国有林日高南部森林管理署 30 林班ろ小班、31 林班い 03 及びろの各小班、32 林班ろからにまで及びいの各小班、33 林班、40 林班は 01 及びは 02 の各小班、41 林班、42 林班、43 林班、44 林班、45 林班、46 林班、47 林班、48 林班、49 林班、50 林班い 01 からい 03 まで、ろ 01 及びろ 02 の各小班、51 林班、52 林班、53 林班い 01 からい 04 まで、ろ 01 からろ 04 まで、ハ及びニの各小班、54 林班い 01、い 02、ろ 01 からろ 03 まで及びはの各小班、55 林班い 01、い 02、ろ 01 からろ 03 まで及びはの各小班、56 林班い 01、ろ 01、ろ 02、ハ及びニの各小班、57 林班い 06、い 07、ろ 01 からろ 06 まで、ハ 02 及びホ 02 の各小班、58 林班い 04 小班、59 林班ろ小班、60 林班い 01、ろ 01 からろ 03 まで、ろ 06、ろ 08、イ及びロ 01 の各小班、61 林班ろ 01、ろ 02 及びいの各小班、62 林班は小班、63 林班、64 林班、65 林班、66 林班、67 林班、68 林班、69 林班、77 林班、78 林班、79 林班、80 林班、81 林班、82 林班、83 林班、89 林班ろ小班、127 林班、128 林班、132 林班ろ 01 及びろ 02 の各小班、133 林班い 02、ろ 01、ろ 02、に 01 からに 03 まで、イ 01 及びイ 02 の各小班、134 林班、135 林班、137 林班、145 林班い 01 小班、146 林班、147 林班、148 林班、149 林班、150 林班、156 林班ろ 01 及びろ 02 の各小班、157 林班い及びろの各小班、158 林班い、ろ 01 及びろ 02 の各小班、159 林班は小班、161 林班ろ 01 及びろ 02 の各小班、162 林班ろ 01 からろ 03 までの各小班、163 林班ろ 01、ろ 02 及びはの各小班、164 林班ろ 01 及びろ 02 の各小班、165 林班ろ 01 及びろ 02 の各小班、166 林班ろ 01 及びろ 02 の各小班、167 林班ろ 01 からろ 03 までの各小班、168 林班ろ 01 からろ 03 まで、ロ及びハの各小班、169 林班ろ小班、170 林班、171 林班い 01、い 03、ろ、は 01、は 02 及びロの各小班、172 林班い 01、い 02、い 04、ろ 01 からろ 04 まで及びイからチまでの各小班、173 林班い、ろ 01 からろ 04 まで及びハからホまでの各小班、174 林班い、ろ 01 からろ 04 まで及びニの各小班、175 林班い 01、い 02、ろ 01 からろ 05 まで、ハ及びニの各小班、176 林班、177 林班い 01、い 02、ろ、は及びイからハまでの各小班、179 林班い 04、ろ 02、ろ 01 からろ 04 の各小班、180 林班い 04 及びろの各小班、181 林班、182 林班、183 林班い、ろ及びハの各小班、184 林班い、ろ、ハ及びニの各小班、185 林班い、ろ及びハの各小班、186 林班い及びろの各小班、187 林班ろ 01 からろ 04 まで、は及びイからハまでの各小班、188 林班ろ 01 からろ 03 まで、は、イ及びロの各小班、189 林班い 01、ろ 01 及びろ 02 の各小班、190 林班ろ 01、ろ 02、は 01 及びいの各小班、191 林班ろ 01、ろ 02、ち 01 及びいの各小班、196 林班い 02、い 03、ろ 01、ろ 02 及びいの各小班、197 林班い、ろ及びハの各小班、198 林班い及びろの各小班、199 林班、201 林班ろ 01 からろ 03 まで、は 01、は 02 及びちの各小班、202 林班い、ろ 01、ろ 02、は及びロの各小班、203 林班い及びろの各小班、204 林班い及びろの各小班、206 林班い、は及びにの各小班、207 林班い 01、い 02、ろ 01、ろ 04、及びハの各小班、208 林班い 02 小班、209 林班い 01 及びろ 03 の各小班、215 林班い 04、い 05、ろ 01 からろ 03 まで、と及びハ 02 の各小班、216 林班い 03、ろ 01 及びろ 02 の各小班、217 林班ろ 01 からろ 04 までの各小班的区域
	浦河町	国有林日高南部森林管理署 3014 林班、3015 林班、3016 林班い及びろ 01 からろ 09 までの各小班、3023 林班い 01、い 02、ろ及びはの各小班、3024 林班いからはまでの各小班、3025 林班いからはまでの各小班、3026 林班い及びろの各小班、3027 林班ろ 01、は 01 及びは 02 の各小班、3090 林班、3091 林班い 01 及びい 02 の各小班、3092 林班い 01 及びい 02 の各小班、3093 林班い 01 からい 04 までの各小班、3094 林班い 03、ろ 01 からろ 03 までの各小班、3095 林班ろ 01 からろ 04 まで及びいの各小班、3102 林班い 06 からい 09 まで及びろの各小班、3110 林班い 01 からい 03 まで、ろ 01、ろ 02 及びいの各小班、3111 林班い 03 及びろ 02 の各小班的区域
	えりも町	道有林日高管理区 158 林班、159 林班及び 160 林班から 162 林班の区域
檜山	せたな町	国有林渡島森林管理署 5006 林班、5007 林班、5008 林班、5009 林班、5010 林班、5011 林班、5012 林班、5013 林班、5014 林班、5015 林班、5016 林班、5017 林班、5018 林班、5019 林班、5020 林班、5021 林班、5022 林班、5023 林班、5024 林班、5025 林班、5026 林班、5027 林班、5028 林班、5029 林班、5030 林班、5031 林班、5032 林班、5033 林班、5034 林班、5035 林班、5036 林班、5037 林班、5038 林班、5039 林班、5040 林班、5041 林班、5042 林班、5043 林班、5044 林班の区域
上川	東川町	国有林上川中部森林管理署 316 林班ハからホの各小班、317 林班イ及びロの各小班、319 林班い、ろ、に、ほ、イからホまで、ト及びチまでの各小班、322 林班、323 林班、324 林班、325 林班、326 林班は小班、327 から 329 までの各林班の区域
	美瑛町	国有林上川中部森林管理署 331 林班、333 林班、334 林班、336 林班ろ及びはの各小班、337 林班、338 林班、339 林班、340 林班、341 林班いからはまでの各小班、342 林班いからにまでの各小班、343 林班、344 から 349 までの各林班、350 林班い及びろの各小班、1031 林班い小班、1032 林班い小班、1033 林班、1034 林班い小班、1035 林班い小班、1037 林班い小班、1038 林班い及びろの各小班、1050 林班い小班、1052 林班い小班、1053 林班い、ろ及びほの各小班、1063 林班いからはまでの各小班、1064 林班、1065 林班い及びろの各小班、1066 林班い及びろの各小班、1067 林班い及びろの各小班、1068 林班い及びかの各小班、1069 林班わ及びかの各小班、1075 林班ニからトまで、ワ、カ、ソ、ラ、オ及びアの各小班的区域
	上川町	国有林上川中部森林管理署 2164 林班い、ろ及びいの各小班、2165 林班ろ、イ及びりの各小班、2166 林班い、ロ及びトの各小班、2170 林班と小班、2171 林班いからはまでの各小班、2173 林班ろ小班、2175 林班いからほまでの各小班、2181 林班い及びにの各小班、2182 林班いからにまでの各小班、2183 林班り及びわの各小班、2192 林班いからはまでの各小班、2279 林班い、は及びにの各小班、2283 林班いからはまで及びいの各小班、2284 林班いからへまで、そ及びロの各小班、2285 林班いからるまで、わかろうまで、の、お、ふからしまで、ひからんまで、い 01、ろ 01、は 01、は 01、へ 01、ち 01、り 01 及びロからへまでの各小班、2296 林班、2297 林班、2298 林班いからるまでの各小班、2300 林班、2301 林班い、はからとまで及びいの各小班、2302 林班へ小班、2303 林班ろからにまでの各小班、2304 林班はからへまでの各小班、2305 林班ろ、は及びとの各小班、2306 林班いからはまでの各小班、2307 林班い、ろ及びハの各小班、2308 林班い、ろ、と及びロの各小班、2310 林班く小班、2311 林班いからりまで及びロからニまでの各小班、2312 林班いからへまでの各小班、2313 林班お及びハからホまでの各小班、2314 林班いからるまで、わ、お、ニ、ホ、ホ 01、へ、チ、ヌ、ル、ワからツまで、タ 01 及びオの各小班、2315 林班、2317 林班い小班、2318 林班いからとの各小班、2322 林班いからりまで及びロの各小班、2323 林班い、ろ、ロ及びハの各小班、2324 林班い及びいの各小班、2325 林班い及びいの各小班、2326 林班いからとまで、ロ及びハの各小班、2327 林班いからはまで、ぬ及びいの各小班、2337 林班いからはまでの各小班、2338 林班い及びろの各小班、2339 林班い、ろ及びラの各小班、2340 林班ろ、へ、ロ、ハ、ソ及びユの各小班的区域
富良野市	国有林上川南部森林管理署 403 林班、404 林班ろ、は及びニの各小班、407 林班ろ小班、408 林班ろ小班、409 林班ろからにまで及びロの各小班、410 林班いからぬまで、か、イ、ロ及びホの各小班、411 林班い、ろ及びハの各小班、412 林班い、ろ及びハの各小班、413 林班い、ろ及びハの各小班、414 林班いからはまで及びハの各小班的区域	
上富良野町	国有林上川南部森林管理署 415 林班、416 林班、417 林班い、ろ及びロの各小班、418 林班い及びろの各小班、419 林班い及びろの各小班、420 林班い及びろの各小班、421 林班いからとまで、わ、か、た、の、ロ、ヌ 01、ル、ワ、ワ 01、タ、タ 01、レ、レ 01、ソ、ソ 01、オ、ク、ヒ及びスの各小班、422 林班い、ろ及びほの各小班、425 林班いからへまで、イ、ハからホまで及びトの各小班、426 林班いからちまで、イからホまで、トからルまで及びワ、ヨ、レの各小班、431 林班ろからぬまで、か、そ、の、お、イ及びロの各小班、432 林班いからにまで、とからりまで、イ、ロ、ニ、へ、ヌ、ル、ワ及びクからマの各小班、433 林班、434 林班い及びロの各小班的区域	
南富良野町	国有林上川南部森林管理署 30 林班から 35 林班まで、39 林班は小班、40 林班い、ろ及びいの各小班、41 林班い小班、42 林班は及びわの各小班、43 林班、44 林班ろ、は、ほ、へ及びいの各小班、45 林班、46 林班に及びほの各小班、47 林班いからりまで及びいの各小班、48 林班、49 林班い、と及びロの各小班、50 林班い、ろ及びホの各小班、51 林班、52 林班いからちまで、イ及びロの各小班、53 林班いからるまで、わかちまで及びイからトまでの各小班、144 林班いからはまでの各小班、146 林班い及びろの各小班、148 林班いからりまで、る、わかちまで、お、イ及びハからへまでの各小班的区域	
占冠村	国有林上川南部森林管理署 1238 林班、1239 林班の区域	

■エゾシカ可猟期間の全期間で捕獲が禁止される区域（その3）

振興局等	市町村	エゾシカ捕獲禁止区域
オホーツカ	斜里町	<p>①国有林網走南部森林管理署 1141 林班ゆ小班の区域</p> <p>②次の区域を除いた区域（オショコマナイ川左岸河口と汀線との交点を起点とし、同点からオショコマナイ川左岸を上流に進み 1308 林班と 1307 林班の林班界に至り、同林班界を東に進み 1308 林班い小班とは小班の小班界に至り、同小班界を南、西、南西、東、南、西に順次進み 1305 林班は小班とに小班の小班界に至り、同小班界を南西に進み 1305 林班い小班とろ小班の小班界に至り、同小班界を南西に進み 1302 林班と 1305 林班の林班界に至り、同林班界を南に進み 1303 林班と 1305 林班の林班界に至り、同林班界を南に進み 1303 林班い小班とた小班の小班界に至り、同小班界を南に進み 1303 林班ろ小班とれ小班の小班界に至り、同小班界を南に進み 1303 林班か小班とそ小班の小班界に至り、同小班界を南に進み 1233 林班に小班とね小班の小班界に至り、同小班界を南、西に順次進み 1233 林班と 1234 林班の林班界に至り、同林班界を東に進み 1234 林班と小班とむ小班の小班界に至り、同小班界を南東、南、東、南東に順次進み 1234 林班と小班とち小班の小班界に至り、同小班界を南西に進み 1234 林班と小班とう小班の小班界に至り、同小班界を南に進み 1235 林班い小班とへ小班の小班界に至り、同小班界を南西に進み 1235 林班い小班とは小班の小班界に至り、同小班界を南西に進み 1235 林班い小班とへ小班の小班界に至り、同小班界を南西に進み 1232 林班と 1235 林班の林班界に至り、同林班界を南東に進み 1232 林班は小班とろ小班の小班界に至り、同小班界を西、南東、西、南西、西、北、南西、北西、北に順次進み 1231 林班と 1232 林班の林班界に至り、同林班界を南に進み 1227 林班と 1232 林班の林班界に至り、同林班界を南東、南、南東に順次進み 1227 林班と 1228 林班の林班界に至り、同林班界を西に進み 1228 林班い小班とろ小班の小班界に至り、同小班界を南、東、南、北西、南西、北西、北東に順次進み 1225 林班と 1228 林班の林班界に至り、同林班界を西に進み 1220 林班と 1225 林班の林班界に至り、同林班界を北に進み 1220 林班と 1223 林班の林班界に至り、同林班界を北西に進み 1220 林班ろ小班とは小班の小班界に至り、同小班界を南西、南東、南、西、北東、北、北西、北に順次進み 1217 林班と 1220 林班の林班界に至り、同林班界を西に進み 1214 林班と 1217 林班の林班界に至り、同林班界を北に進み 1214 林班と 1215 林班の林班界に至り、同林班界を西に進み 1213 林班と 1214 林班の林班界に至り、同林班界を南に進み 1214 林班い小班とろ小班の小班界に至り、同小班界を東、南、南西に順次進み 1214 林班ろ小班とほ小班の小班界に至り、同小班界を南に進み 1214 林班は小班とほ小班の小班界に至り、同小班界を西に進み 1214 林班は小班とに小班の小班界に至り、同小班界を南西、北西に順次進み 1212 林班と 1214 林班の林班界に至り、同林班界を南西に進み 1212 林班ち小班とホ小班の小班界に至り、同小班界を南西、北西に順次進み 1211 林班ほ小班とロ小班の小班界に至り、同小班界を西、南、北西方向に順次進み 1210 林班わ小班とイ小班の小班界に至り、同小班界を南、北西に順次進み 1209 林班と小班とイ小班の小班界に至り、同小班界を南西に進み 1208 林班わ小班とイ小班の小班界に至り、同小班界を南東、東、南西、南東、南西、南東に順次進み 1205 林班と 1208 林班の林班界に至り、同林班界を西に進み 1205 林班と 1207 林班の林班界に至り、同林班界を南に進み 1205 林班と 1206 林班の林班界に至り、同林班界を南に進み 1204 林班と 1206 林班の林班界に至り、同林班界を西に進み 1203 林班と 1206 林班の林班界に至り、同林班界を北西、南西に順次進み国有林界に至り、同国有林界に沿って北西、南西、南東、東、南、西、南、東、南に順次進み 1134 林班と 1202 林班の林班界に至り、同林班界を南東に進み 1134 林班ろ小班とは小班の小班界に至り、同小班界を南東、南、南東、南西に順次進み 1132 林班と 1134 林班の林班界に至り、同林班界を北西、北に順次進み国有林界との交点に至り、同国有林界に沿って西に進み国有林網走南部森林管理署 1130 林班と 1131 林班の林班界に至り、同林班界を南東に進み 1130 林班い小班とは小班の小班界に至り、同小班界を南、西に順次進み 1129 林班と 1130 林班の林班界に至り、同林班界を北西に進み 1129 林班い小班とろ小班の小班界に至り、同小班界を西に進み 1127 林班と 1129 林班の林班界に至り、同林班界を南に進み 1127 林班い小班とろ小班の小班界に至り、同小班界を北西に進み 1127 林班い小班とち小班の小班界に至り、同小班界を南西に進み 1127 林班り小班とい小班の小班界に至り、同小班界を東、北、南、西に順次進み 1127 林班に小班とい小班の小班界に至り、同小班界を南西に進み 1127 林班ぬ小班とい小班の小班界に至り、同小班界を南に進み 1127 林班に小班とい小班の小班界に至り、同小班界を南に進み 1127 林班ほ小班とい小班の小班界に至り、同小班界を南に進み 1127 林班に小班とい小班の小班界に至り、同小班界を南に進み 1127 林班と 1128 林班の林班界に至り、同林班界を西に進み国有林界との交点に至り、同国有林界に沿って南に進み斜里郡斜里町と標津郡標津町との境界線との交点に至り、同境界線を西に進み国有林界に至り、同国有林界を北に進み国有林網走南部森林管理署 1124 林班と 1125 林班の林班界に至り、同林班界を西に進み国有林界との交点に至り、同国有林界を南、西、北に順次進み国有林網走南部森林管理署 1124 林班と 1125 林班の林班界に至り、同林班界を西に進み 1123 林班と 1125 林班の林班界に至り、同林班界を南、南西、西に順次進み 1121 林班ろ小班とイ小班の交点に至り、同小班界を北西、南西に順次進み 1119 林班と 1121 林班の林班界に至り、同林班界を北に進み 1119 林班わ小班とイ小班の小班界に至り、同小班界を北、北西、北東、北西に順次進み 1416 林班へ小班とロ小班の小班界に至り、同小班界を北西、南西に順次進み 1415 林班り小班とロ小班の小班界に至り、同小班界を北西に進み 1414 林班り小班とロ小班の小班界に至り、同小班界を北西、北、北西に進み 1411 林班と 1414 林班の林班界に至り、同林班界を南に進み 1411 林班な小班とハ小班の小班界に至り、同小班界を南西に進み 1410 林班た小班とイ小班の小班界に至り、同小班界を南西に進み斜里郡斜里町と斜里郡清里町との境界線との交点に至り、同境界線を北西に進み汀線との交点に至り、同点から汀線に沿って東に進み起点に至る線に囲まれた区域（ただし、国指定知床鳥獣保護区の区域を除く。）</p>
	清里町	国有林網走南部森林管理署 1077 林班イ小班、1080 林班イ小班、1081 林班イ小班、1082 林班ロ小班、1083 林班ロ小班、1106 林班イ小班、1109 林班ハ小班の区域
	小清水町	国有林網走南部森林管理署 357 林班ろ及びみみ小班、358 林班い及びつ小班の区域

■エゾシカ可猟期間の全期間で捕獲が禁止される区域（その4）

振興局等	市町村	エゾシカ捕獲禁止区域
十勝	帯広市	国有林十勝西部森林管理署 290 林班イ小班、291 林班ロ小班、292 林班ろからちまで、イ、ロ、ニ及びホの各小班、293 林班ろからにまで及びロの各小班、294 林班い、に及びほの各小班、296 林班い、い01、ろ及びはの各小班、297 林班い、イ及びロの各小班、303 林班い、イ及びロの各小班、304 林班、327 林班い、ほ、へ、ち及びりの各小班、328 林班い、はからほまで及びイの各小班、330 林班いからはまで及びイの各小班、331 林班い、ろ及びイの各小班、333 林班い、ろ及びりの各小班、334 林班いからはまでの各小班、335 林班い及びろの各小班的区域
	鹿追町	①国有林十勝西部森林管理署東大雪支署 2134 林班い及びイの各小班、2135 林班い、イ及びロの各小班、2140 林班い小班、2141 林班い小班、2143 林班い小班、2144 林班い小班、2149 林班い、イ、ニ及びホの各小班、2151 林班い及びイの各小班、2153 林班い小班、2154 林班い小班、2155 林班い及びイの各小班、2156 林班い、は及びイの各小班、2157 林班い及びイの各小班、2165 林班い小班、2170 林班い小班、2171 林班い及びロの各小班、2172 林班い小班、2174 林班いからちまで、ち01、イ及びイ02の各小班、2177 林班、2178 林班の区域 ②国有林十勝西部森林管理署東大雪支署 2136 林班は、は01、に、に01、に02、ほ、ほ01、へ、と、ち02、ロ、ニ及びりの各小班、2158 林班いからにまで、ほ01からほ04まで及びニの各小班、2159 林班い、ろ01、ろ03及びイの各小班、2160 林班に、に01及びほの各小班、2161 林班は、に、に01からに03まで、へ、り、ぬ、ぬ01からぬ03まで及びハの各小班的区域
	上士幌町	国有林十勝西部森林管理署東大雪支署 52 林班は及びイの各小班、53 林班は及びイの各小班、69 林班い、い01及びイの各小班、70 林班いからはまで、い01、ほからちまで、イ及びロの各小班、71 林班い、ろ及びイの各小班、74 林班、75 林班、76 林班、77 林班、78 林班、79 林班、80 林班、81 林班い小班、82 林班い、ろ及びイの各小班、83 林班い及びろの各小班、84 林班い及びろの各小班、85 林班い及びろの各小班、90 林班い小班、91 林班い、ろ及びロの各小班、92 林班いからはまで及びロの各小班、93 林班い及びろの各小班、99 林班い小班、107 林班い小班、108 林班い小班、109 林班い小班、111 林班い小班、112 林班い小班、113 林班い小班、115 林班いからはまでの各小班、117 林班い小班、118 林班いからはまで及びロの各小班、119 林班いからはまで、は01、ほ及びロの各小班、120 林班いからはまでの各小班、121 林班い及びろの各小班、122 林班い及びろの各小班、125 林班い小班、128 林班い小班、130 林班い小班、131 林班いからほまで及びハの各小班、132 林班い及びろの各小班、193 林班い小班、196 林班い及びイの各小班、198 林班ろ小班、200 林班ろ及びイの各小班、2173 林班、2175 林班、2176 林班、2177 林班の区域
	新得町	国有林十勝西部森林管理署東大雪支署 1014 林班い、い01、い02、ろ01、ろ02、は、に、に01、に02、ほ、へ、へ01及びイからホまでの各小班、1015 林班い、ろ、ろ01からろ06まで、は、は01からは03まで、に、に01、ほ、ほ01、ほ02、へ、へ01からへ03まで、と、ち、ち01、り、り01、イ及びロの各小班、1016 林班ろ及びろの02の各小班、1151 林班、1153 林班い、い01、ろ、は、ロ及びハの各小班、1154 林班い、い01、ろ、は、ロからへまでの各小班、1158 林班いからはまで、は01及びロからにまでの各小班、1159 林班い及びトの各小班、1165 林班い小班、1166 林班い小班、1167 林班い、ろ及びほの各小班、1168 い及びい01の各小班、1169 林班い小班、1171 林班い小班、1183 林班い、ろ、ろ01、は、へ、へ01、へ02及びロの各小班、1184 林班い及びろの各小班、1185 林班い及びろの各小班、1186 林班い及びろの各小班、1187 林班い、ろ及びイの各小班、1190 林班い及びろの各小班、1191 林班い及びろの各小班、1192 林班い及びろの各小班、1194 林班い小班、1195 林班い小班、1196 林班い及びろの各小班、1198 林班い及びい01の各小班、1204 林班、1205 林班、1206 林班ろ、は及びは01の各小班、1207 林班ろからへまで及びほ01の各小班、1208 林班ろからほまでの各小班、1209 林班いからほまでの各小班、1210 林班いからにまで、は01及びロの各小班、1211 林班いからはまで、ろ01及びハの各小班、1212 林班いからにまでの各小班、1213 林班、1214 林班、1215 林班ろ及びロの各小班、1270 林班い、ろ及びろ01の各小班、1271 林班い小班、1275 林班い小班、1276 い及びろの各小班、1277 林班い、ろ及びイの各小班、1278 林班い、ろ及びイの各小班、1285 林班、1286 林班、2006 林班いからへまで、へ01、とからぬまで、ぬ01、ろ、わからつまで、お及びイの各小班、2007 林班いからまで、わからつまで、ね、な、お及びイの各小班、2008 林班い、ろ01、と、ち、つ及びつ01の各小班、2009 林班い、い01及びろからほまでの各小班、2010 林班い、い01、は、は01、れ、そ、ゆ、ゆ01及びも02の各小班、2011 林班い、ろ、ろ01、は、つからうまで、の、く、く01、や、え、あからみまで、ひ、す及びニの各小班、2012 林班いからとまで、と01、ぬ、る、わ、か、れ、つ、ね、らからうまで、の、からふまで、こ01、え、て及びイの各小班、2013 林班い、は、は01及びつ01の各小班、2051 林班、2053 林班い、なら、の、ま及びえの各小班、2054 林班い小班、2069 林班ろ、は01、は02、に、に01、に02、ほ、ほ01からほ05まで、へ、へ01からへ06まで、イ及びロの各小班、2077 林班い、い01、は、に、に01からに03まで、ほからとまで、と01からと08まで、ち、ち01からち05まで及びイの各小班的区域
	清水町	国有林十勝西部森林管理署 19 林班イ小班、22 林班イ及びイ01の各小班、23 林班ト及びト01の各小班、24 林班イ小班、27 林班イ小班、28 林班イ小班、33 林班イ小班、34 林班い、ろ及びイの各小班、35 林班い及びロの各小班、36 林班い及びイの各小班、37 林班ロ小班的区域
	芽室町	国有林十勝西部森林管理署 248 林班い、い01、わ、か、や、え及びイからトまでの各小班、254 林班い及びロからへまでの各小班、256 林班い及びロの各小班、257 林班い、ろ01及びイの各小班、258 林班い、ろ及びイの各小班、259 林班い、ろ、ろ01及びイの各小班、260 林班い小班、262 林班、263 林班、265 林班、266 林班い、い01、と、ハ及びニの各小班、267 林班い小班、271 林班い、ろ、た、た01、れ、そ、ねかららまで、イ及びハからへまでの各小班、272 林班い、わ、イ及びニの各小班、273 林班い、い01、た、れ、イ、ニ及びホの各小班、277 林班い及びイからにまでの各小班、278 林班い及びイの各小班的区域
	中札内村	国有林十勝西部森林管理署 352 林班は及びにの各小班、353 林班ほ小班、355 林班、356 林班、357 林班、358 林班ろ、は、イ及びロの各小班、359 林班、360 林班、361 林班、362 林班、363 林班、364 林班、365 林班い、い01、イからへまで及びホの各小班、366 林班い、い01、イ及びロの各小班、368 林班い、い01及びイからへまでの各小班、369 林班い、ろ及びイまでの各小班、370 林班い01小班、371 林班ろ及びはの各小班、372 林班い小班、373 林班い及びニの各小班的区域
	大樹町	国有林十勝西部森林管理署 2017 林班、2018 林班、2019 林班い小班、2020 林班い小班、2021 林班い及びい01の各小班、2023 林班、2024 林班い小班、2025 林班い小班、2026 林班い小班、2027 林班い小班、2028 林班、2029 林班、2030 林班い、ろ及びとの各小班、2040 林班い01小班、2042 から2044までの各林班、2065 林班、2066 林班、2067 林班い小班、2068 林班い小班、2069 林班い小班、2070 林班い小班、2071 林班、2072 林班い小班、2073 林班い及びい01の各小班、2099 林班い及びい01の各小班、2100 林班い、い01及びい02の各小班、2101 林班い小班、2102 林班い、い01、い02及びろの各小班、2103 林班、2104 林班、2105 林班い小班、2106 林班い小班的区域
	広尾町	国有林十勝西部森林管理署 1005 林班い及びほの各小班、1006 林班、1007 林班、1008 林班、1012 林班い小班、1013 林班い小班、1015 林班い、は、は01、に及びほの各小班、1016 林班い、ろ、ろ01、り、ぬ、ぬ01、る及びおの各小班、1017 林班、1018 林班、1019 林班い、い01、い02及びろからにまでの各小班、1020 林班、1021 林班い、い01、い02、ろ、ろ01及びへ各小班、1022 林班いからはまでの各小班、1023 林班、1029 林班、1059 林班、1060 林班、1061 林班、1074 林班、1075 林班い、ろ及びイの各小班、1076 林班い及びほの各小班、1082 林班い、ろ、ろ01、ろ02、は及びイの各小班、1083 林班、1084 林班、1085 林班い、ろ、に及びに01の各小班、1088 林班、1089 林班、1090 林班、1091 林班い小班、1094 林班い小班、1097 林班、1098 林班、1103 林班い小班、1104 林班い小班的区域
	足寄町	国有林十勝東部森林管理署 318 林班ま及びげの各小班、319 林班い、りからるまで、ろ01、わ、わ01、か、れ、そ、つ、つ01、お、お01からお03まで及びイの各小班、320 林班、321 林班い01、ろ、は、は01、る、か、よ、た01、れ01、お、イ01、ロ01及びハの各小班、322 林班とからりまで、ぬ01及びイの各小班、323 林班い、に、ほ及びイからハの各小班、324 林班いからにまで、と01、ち、ぬ、ぬ01及びイの各小班、325 林班い、は、に、ほ01、へ01、イ、ロ及びニの各小班、326 林班ろ02小班、327 林班い、にからとまで、り、ぬ01、ぬ03、お及びイの各小班、329 林班い、い01、は、に、へ及びとの各小班、339 小班へ及びとの各小班、340 林班い、い01、は、に、に01及びほの各小班、343 林班ち02小班、355 林班り、ぬ、る、わ02、か、た及びれの各小班、356 林班い、は、に、へからぬまで、イ及びロの各小班、357 林班は05、に、ほ及びとの各小班、358 林班い及びは、は01、は02、に、ほ、ほ01、へ各小班、359 林班い、は01、ほ01、へからち及びろの各小班、360 林班、361 林班い及びほの各小班、362 林班いからに、へ、ぬ01、わ及びかの各小班、366 林班、367 林班い小班、368 林班は02小班、369 林班り小班、370 林班ろ、ぬ、ぬ01、お及びお01の各小班的区域

■エゾシカ可猟期間の全期間で捕獲が禁止される区域（その5）

振興局等	市町村	エゾシカ捕獲禁止区域
釧路	厚岸町	国有林根釧西部森林管理署 205 林班ニ 02 小班、206 林班ハ 01 小班、207 林班チ 01 小班、208 林班ト 01 小班、214 林班ニ 02 小班、215 林班ハ 01 小班、216 林班ホ 01 小班、217 林班ロ 01 小班、218 林班ロ 01 小班、219 林班ロ 01 小班、220 林班ハ及びニの各小班、221 林班ホ 01 小班、223 林班ロ及びハの各小班、224 林班ホ 01 小班、311 林班ロ 01 小班、312 林班ロ 01 及びニの各小班的区域
	標茶町	国有林根釧西部森林管理署 3403 林班わ、よ、た、な、の、き、めからしまで、ひ、ひ 01 及びひ 02 の各小班、3408 林班いからりまで、り 01、ぬ、ぬ 01、ぬ 02、る、わからそまで、そ 01、つからむまで、お、イ、ロ及びトの各小班、3409 林班ろ、は、に 01、た、れ、れ 01、そ、つ、つ 01、ね、な 01、お、イ及びロの各小班、3410 林班と 02 及びぬ 01 の各小班的区域
根室	根室市	国有林根釧東部森林管理署 1003 林班ろ、りからるまで、かからたまで、イ、ヌ及びルの各小班、1004 林班い及びトの各小班、1005 林班い、い 01、イ、ロ 01 及びトの各小班、1006 林班い 01、へ及びルの各小班、1007 林班ろ、は、ロ 1 及びニの各小班、1008 林班ロ 1 小班、1010 林班ロ 01 小班、1013 林班いからるまで、わからねまで、お、お 1、お 2、イ、ロ、ニ及びホの各小班、1014 林班な 01 小班、1015 林班る、わ、か 01、ね、な及びおの各小班、1017 林班いからるまで、わ、か、か 01、よ、お、イ、ロ及びニの各小班、1018 林班お、イ及びロの各小班、1019 林班ほ、ぬ、る、お、ロ及びホの各小班、1025 林班の区域
	中標津町	国有林根釧東部森林管理署 448 林班いからはまで、は 01、にからへまで、へ 01、と、ち、ち 01、りからるまで、わからねまで、ね 01、なからうまで、の及びおの各小班、449 林班よ 01、よ 02 及びよ 04 の各小班、454 林班いからほまで、ほ 01、へ、と、ぬ、る、わ、か、たからつまで、ら、む、う、のからくまで及びハの各小班的区域
	標津町	国有林根釧東部森林管理署 35 林班い及びイの各小班、38 林班い及びイの各小班、40 林班い、は、は 01、ほからりまで及びイの各小班、41 林班、44 林班い、り、ぬ、かかられまで、つ 01、つ 02、ね、ね 01、ね 02 及びなの各小班、45 林班ほ、と、り、る、わ、よからそまで、ら、む、む 01、う、の及びの 01 の各小班、46 林班た 03 小班、47 林班いからはまで、ほ、へ、へ 01、と、イ及びハの各小班、48 林班い及びイからハまでの各小班、52 林班い及びイの各小班、55 林班い及びイからハまでの各小班、61 林班い、イ及びロの各小班、62 林班い、イ及びロの各小班、77 林班い及びロの各小班、83 林班、88 林班、93 林班、112 林班ろ及びイの各小班的区域
	羅臼町	①国有林根釧東部森林管理署 111 林班、113 林班、120 林班、126 林班い及びイからホまでの各小班、206 林班い及びロの各小班、207 林班い 01、い 02、ろ、ハ、ハ 01 及びニの各小班、210 林班い、ろ 01、に、イ 02 及びロからホまで及びトの各小班、213 林班い 01 小班、214 林班い及びロの各小班、216 林班ろ 01 小班、217 林班い及びろの各小班、221 林班い 01 小班、222 林班い及びろの各小班、224 林班いからにまでの各小班、225 林班い 01 小班的区域 ②国有林根釧東部森林管理署 204 林班、205 林班は、り、ぬ及びニの各小班、206 林班ぬ 01 小班、208 林班いからはまで、れからねまで、な 01、お 01 及びイの各小班、209 林班いからへまで、へ 01、とからりまで、る、わからねまで、ね 01、な、ら、く、や 01 からや 03 まで、え 01 及びイの各小班、211 林班、212 林班の区域 ③タチヌス川右岸河口と汀線との交点を起点とし、同点から同川右岸を上流に進み国有林根釧東部森林管理署 228 林班と 229 林班の林班界に至り、同点から 228 林班と 229 林班の林班界を東に進み国有林界に至り、同国有林界を北、北西に順次進み国道 334 号との交点に至り、同国道沿いに南東に進み道知床公園羅臼線との交点に至り、この点から見通し線を南東に進み汀線との交点に至り、同点から汀線を南に進み起点に至る線で囲まれた区域（ただし、同町礼文町に所在する民有林 17 林班 2 から 8 まで、11 から 13 まで、16、19 から 28 まで、30 から 35 までの各小班並びに同 17 林班 2、3、5、6、7、19、20、22 及び 27 の各小班に囲まれた町営スキー場の区域を除く。）

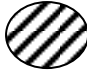
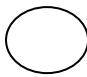
■エゾシカ可猟期間の一部の期間（令和7年1月1日から1月31日まで）で捕獲が禁止される区域

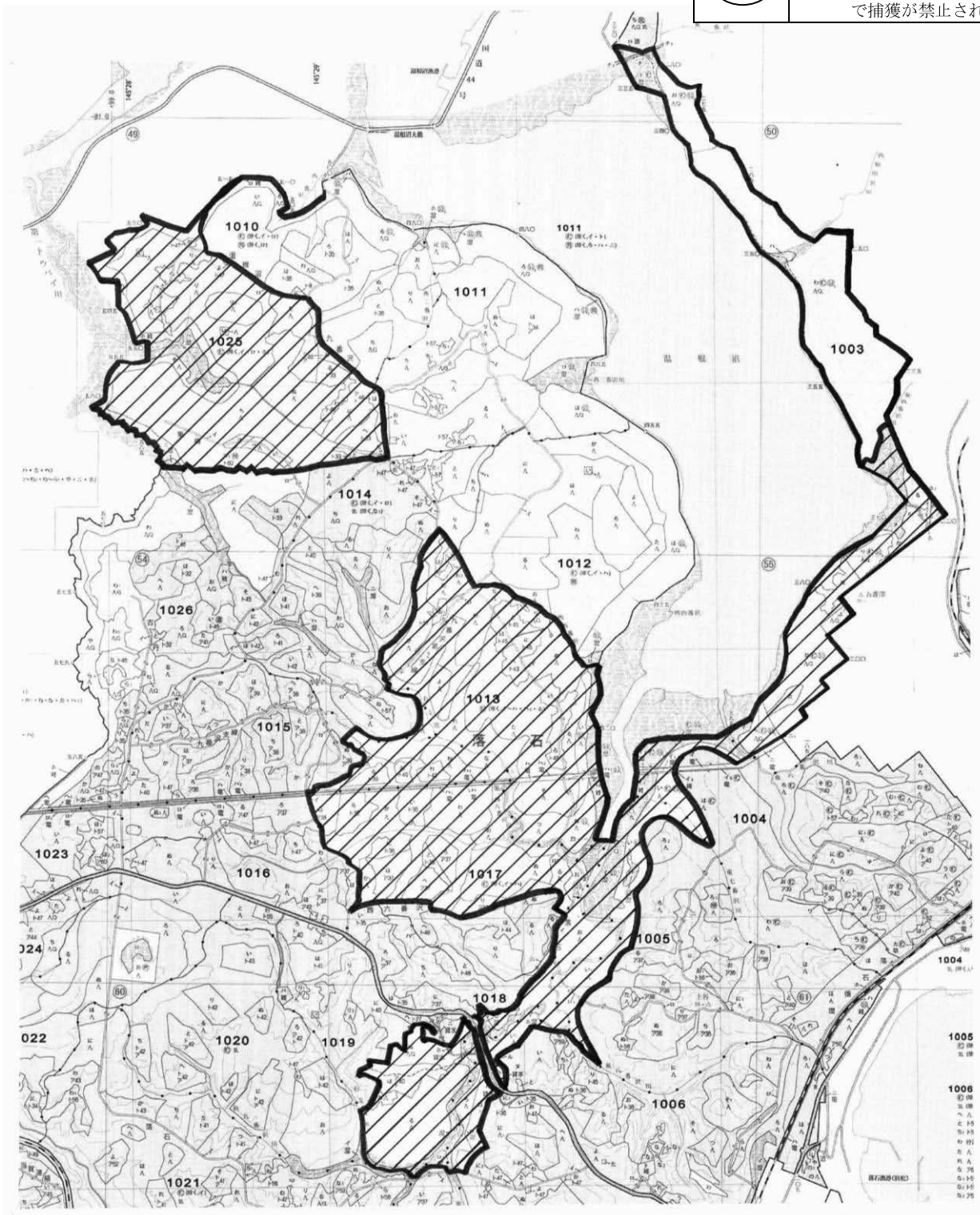
振興局等	市町村	エゾシカ捕獲禁止区域
根室	根室市	国有林根釧東部森林管理署 1003 林班ち 01、わ、お、ハ、ト及びチ 02 の各小班の区域(下図参照)

【エゾシカ捕獲禁止区域詳細図（根室市温根沼地区）】

エゾシカ捕獲禁止区域のうち、下の区域においては、全期間で捕獲が禁止される区域と、一部期間でのみ捕獲が禁止される区域が隣接しているので注意してください。 ※地図編⑤面

<凡例>

	エゾシカ狩猟期間の全期間 (令和6年10月1日から 令和7年1月31日まで) で捕獲が禁止される区域
	エゾシカ狩猟期間の一部の期間 (令和7年1月1日から 1月31日まで) で捕獲が禁止される区域



■斜里町の一部区域におけるエゾシカ可猟期間について

斜里町の一部区域では、捕獲効率の低下の防止のため、可猟期間中に2回の中断期間を設定します。
出猟の際には、鳥獣保護区等位置図（地図編）⑤面で区域や期間を十分に確認してください。

可 猟 期 間	区 域
10月19日～1月1日 1月11日～1月31日 2月8日～2月28日	斜里郡斜里町のうち、オショコマナイ川左岸河口と汀線との交点を起点とし、同点からオショコマナイ川左岸を上流に進み国有林網走南部森林管理署1308林班と1307林班の林班界に至り、同林班界を東に進み1308林班の小班とは小班の小班界に至り、同小班界を南、西、南西、東、南、西に順次進み1305林班は小班と小班の小班界に至り、同小班界を南西に進み1305林班の小班と小班の小班界に至り、同小班界を南に進み1302林班と1305林班の林班界に至り、同林班界を南に進み1303林班と1305林班の林班界に至り、同林班界を南に進み1303林班の小班と小班の小班界に至り、同小班界を南に進み1303林班の小班と小班の小班界に至り、同小班界を南に進み1233林班と1234林班の林班界に至り、同林班界を東に進み1234林班と小班とむ小班の小班界に至り、同小班界を南東、南、東、南東に順次進み1234林班と小班と小班の小班界に至り、同小班界を南西に進み1234林班と小班と小班の小班界に至り、同小班界を南に進み1235林班の小班と小班の小班界に至り、同小班界を南西に進み1235林班の小班と小班の小班界に至り、同小班界を南西に進み1232林班と1235林班の林班界に至り、同林班界を南東に進み1232林班は小班と小班の小班界に至り、同小班界を西、南東、西、南西、西、北、南西、北西、北に順次進み1231林班と1232林班の林班界に至り、同林班界を南に進み1227林班と1232林班の林班界に至り、同林班界を南東、南、南東に順次進み1227林班と1228林班の林班界に至り、同林班界を西に進み1228林班の小班と小班の小班界に至り、同小班界を南、東、南、北西、南西、北西、北東に順次進み1225林班と1228林班の林班界に至り、同林班界を西に進み1220林班と1225林班の林班界に至り、同林班界を北に進み1220林班と1223林班の林班界に至り、同林班界を北西に進み1220林班の小班と小班の小班界に至り、同小班界を南西、南東、南西に順次進みオチカバケ川右岸との交点に至り、同点からオチカバケ川右岸を下流に進み汀線との交点に至り、同点から汀線に沿って東に進み基点に至る線に囲まれた区域（ただし、国指定知床鳥獣保護区の区域を除く。）
10月19日～2月28日	斜里郡斜里町のうち、上記の区域及びエゾシカ捕獲禁止区域以外の区域

【西興部村猟区及び占冠村猟区内の一部除外区域について】

猟 区 名	一 部 除 外 区 域
西 興 部 村 猟 区	紋別郡西興部村のうち、字上興部91、字札滑137、266、267、268、282、283、285、286、295、字西興部166、字忍路子68-1、69、70、72-1、73-1、74-1、74-2、76-1、77、字六興170、字中興部86-1、86-2、86-11、86-12、86-20、86-21、141、144、145、155、165、177、178、179、189、192、193、194、203、207、210、211、212、213、231、233、235、243、262、263、264、265、266、267、268、271、273-1、273-3、274-1、274-3、277-1、278-1、278-3、279、280、字中藻396、400-1、400-3、400-7、401、字上藻337、338、339、342-1、350、351-1、354-1、355、360、361、362-1、373-1、373-3、375-1、377-1、378、379-1、382、383、384、385-1、385-5、385-6、387-3、388-1、389-3、390-1、391-1、392、393、394
占 冠 村 猟 区	勇払郡占冠村のうち、字占冠原野228-1、228-2、228-3、228-4、228-5、228-6、228-7、229-1、229-2、字占冠240-2、240-6、241-2、249-1、249-2、249-3、250-1、250-6、250-10、2691-2、字トマム原野1509、字トマム587、1421、1422、字シムカブ原野38-2、38-10、38-11、38-12、38-13、38-14、38-34、38-35、38-36、38-37、39-3、39-6、39-15、39-16、39-17、39-22、39-32、39-39、39-77、39-85、40-1、40-2、40-4、40-5、40-13、40-19、40-22、40-23、40-28、40-47、41-1、41-3、46-169、47-35、47-156、48-3、48-24、48-25、48-26、51-1、51-5、51-6、51-7、51-11、51-16、51-39、60-25、60-26、60-27、60-28、60-29、61-2、61-4、61-13、61-14、71-1、71-4、71-5、71-14、76-1、76-2、76-5、76-6、76-7、76-10、76-12、76-13、76-15、114-11、131-1、131-3、131-4、131-6、132、133、135-5、138-1、138-2、138-5、138-6、1019-1、1019-3、1019-4、1019-5、1021-14、2715-1、2715-2、2715-8、2715-9、2716-1、2716-6、2716-7、2716-8、2717-1、2717-4、2739、2740、3025、3110-1、字シムカブ490-2、490-7、字クテクウンナイ原野1010-1、1010-3、1011-1、1011-2、1011-3、1083-1、1084-1、1084-2、1084-9、1275-1、1277-1、1320-1、1320-2、1320-3、1320-4、1320-6、1321-1、1321-2、1321-3、1321-4、1321-5、1322、1672、1673、1674、1677、1692、字クテクウンナイ1341-1、1341-2、1343-1、1343-2、1344、2294、2295、2323-1、2323-2、2324、2329-2、2329-4、2329-5、字アリスラップ2082-1、2082-2、2082-3、2082-4、2083-1、2083-2、2083-3、2084-1、2084-3、2084-4、2084-5、2084-6、2084-7、2084-10、2084-12、2084-13、2085、2086、2087-1、2087-2、2087-3、2087-4、2088-1、2088-4、2088-5、2089-1、2089-4、2089-5、2089-6、2090-1、2090-2、2090-3、2090-4、2090-5、2090-6、2091-1、2091-3、2091-4、2091-5、2091-6、2091-7、2091-8、2091-9、2091-10、2091-17、2092-1、2092-2、2093、2105-2、2111-1、2111-2、2830、占冠村97-18、国有林上川南部森林管理署1238林班、1239林班