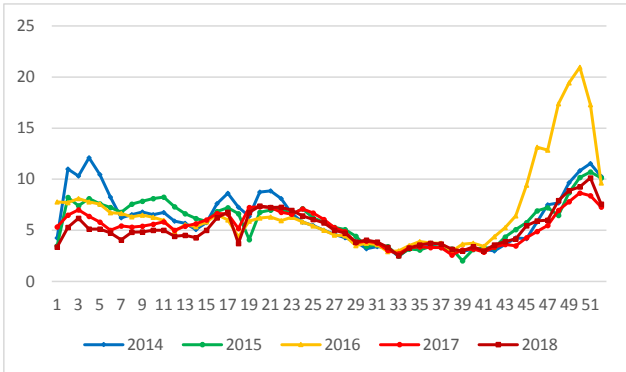


北海道における感染性胃腸炎の発生状況等(過去5年)

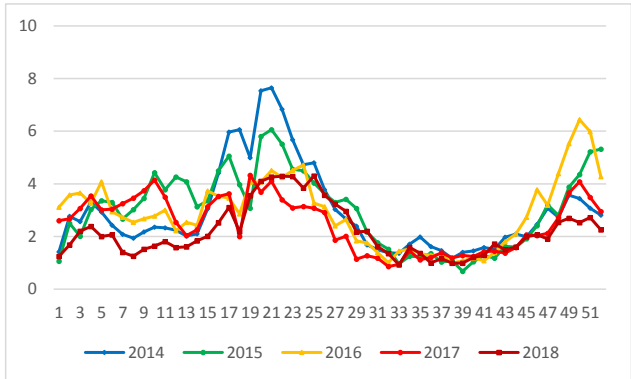
資料 1-3

1 感染症発生動向調査に基づく感染性胃腸炎の定点医療機関あたりの報告数

【全国】



【北海道】



2 北海道における集団感染性胃腸炎発生状況

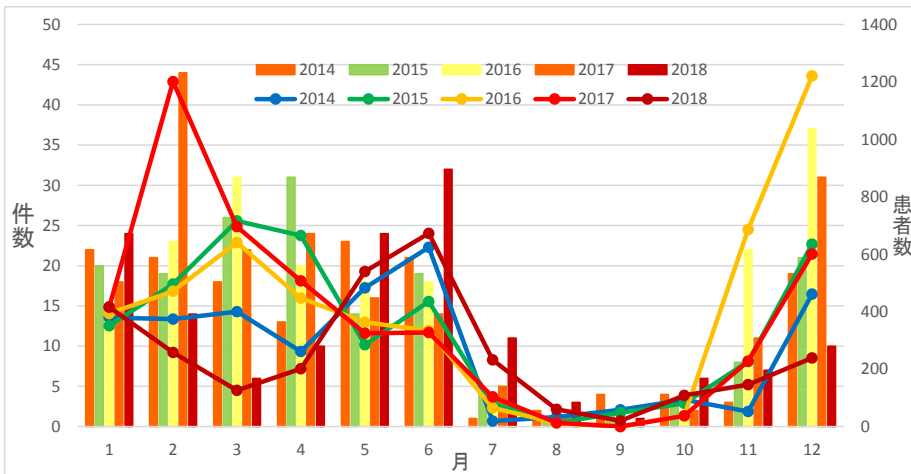
※道のガイドラインに基づき、感染性胃腸炎の集団発生として公表した事例に基づき集計（札幌市除く）

(1) 年別発生状況及び病原体別発生状況

年		2014		2015		2016		2017		2018	
件数	患者数	151	3237	168	4031	190	4671	188	4454	148	3019
(再掲) 病原体 別内訳	ノロ	133	2913	143	3459	163	4178	172	4121	126	2636
	ロタ	13	233	18	393	11	206	6	113	11	170
	サボ	2	43	1	22	5	89	5	104	9	176
	その他※	3	48	6	157	11	198	5	116	2	37

※同一事例で複数種の病原体が確認された事例は「その他」として計上した。

(2) 月別発生状況



(3) 施設別発生状況

施設種別	年		2014		2015		2016		2017		2018	
	件数	患者数	件数	患者数	件数	患者数	件数	患者数	件数	患者数	件数	患者数
老人福祉施設	8	177	5	89	7	120	3	96	4	52		
介護保険施設	35	600	31	675	28	542	17	336	14	244		
保育所	47	923	57	1152	96	2314	82	1601	88	1744		
幼稚園	12	274	19	608	13	511	26	706	8	123		
社会福祉施設	9	165	9	185	8	155	11	237	7	144		
小学校	19	671	16	547	12	381	29	1032	11	357		
その他学校	2	38	2	30	3	68	7	112	2	25		
医療機関	10	191	18	347	15	316	7	133	7	169		
宿泊施設利用者	2	50	6	246	2	130	3	102	4	117		
その他	7	148	5	152	6	134	3	99	3	44		

