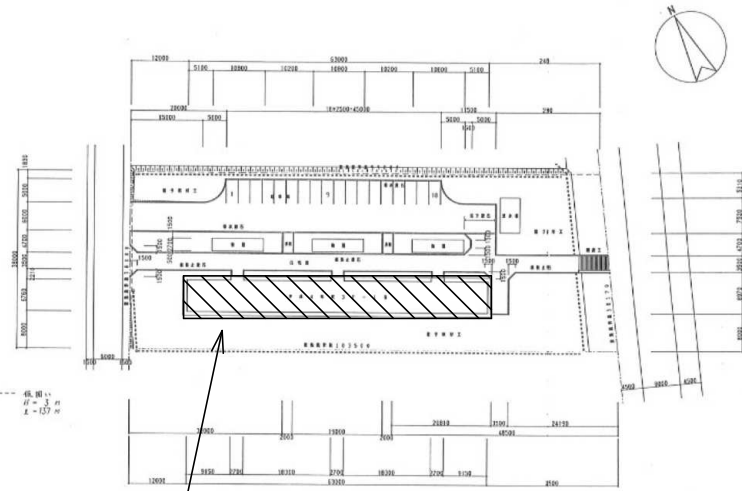


附近見取図・配置図



網走市向陽ヶ丘7丁目20-6

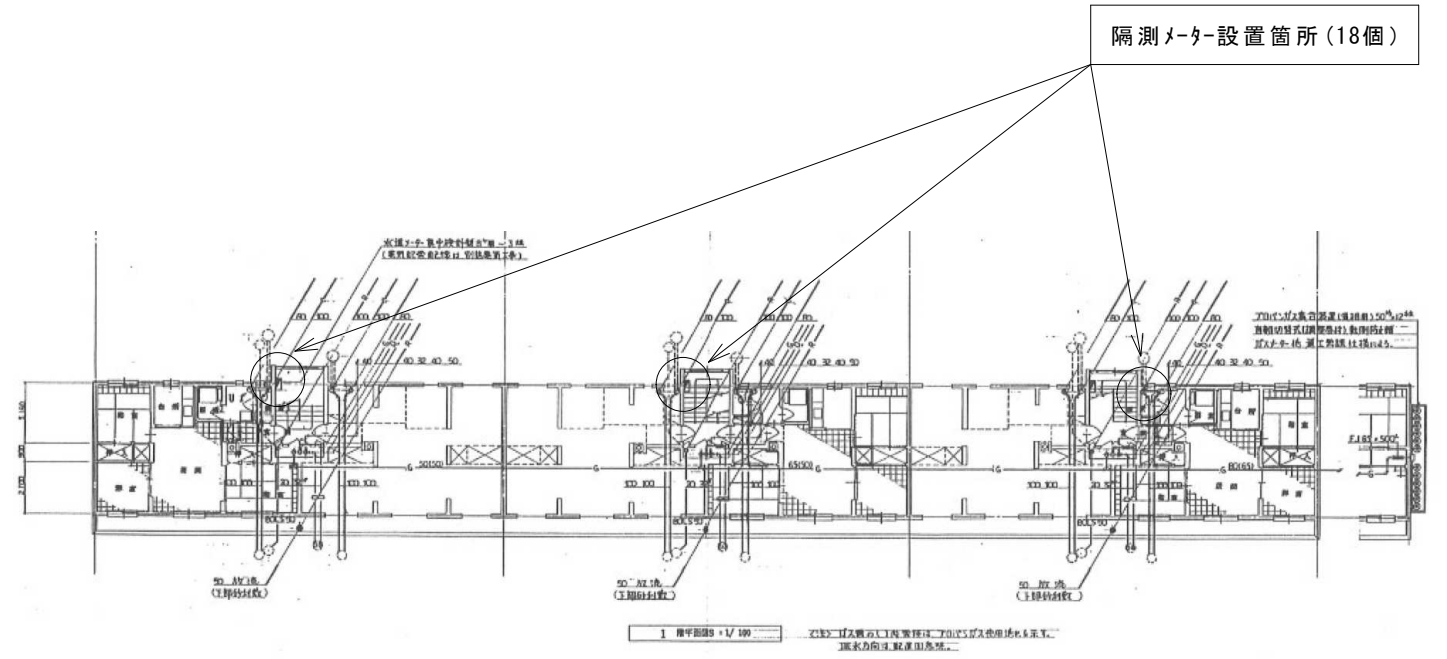
附近見取図



工事対象建物：向陽ヶ丘公宅PC92-1

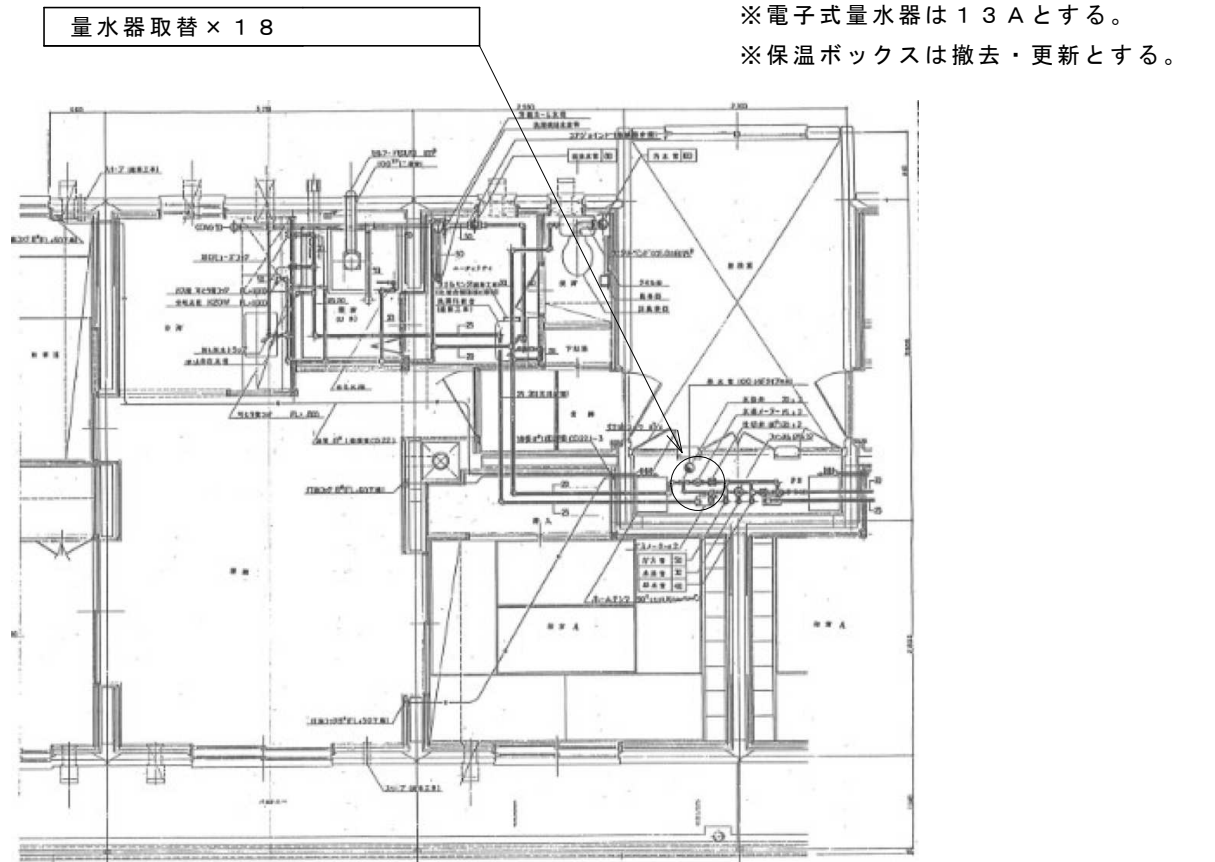
配置図

平面図



隔測メーター設置箇所(18個)

住戸詳細図

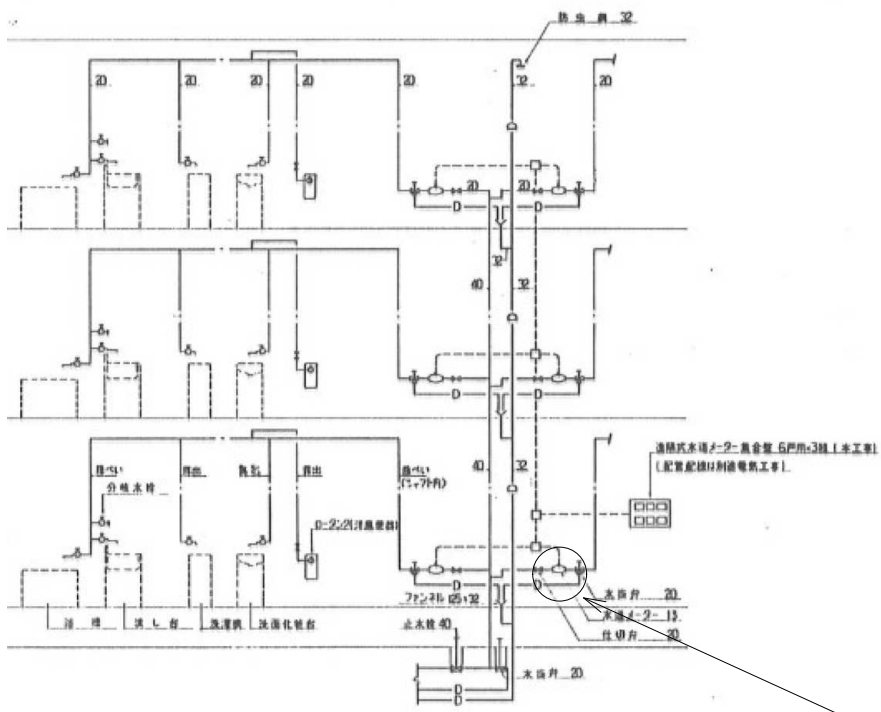


量水器取替×18

※電子式量水器は13Aとする。
※保温ボックスは撤去・更新とする。

※空室の量水器取替後は、凍結予防のため水抜きを行うこと。

給水系統図



給水配管系統図

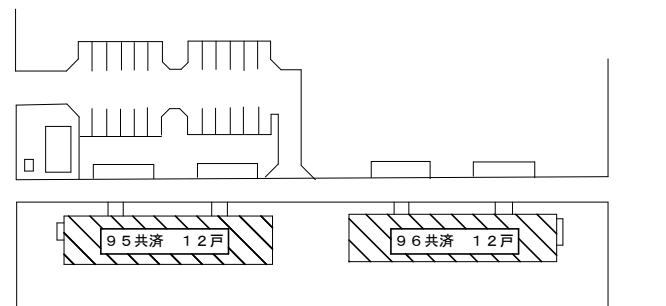
量水器取替×18

口座名	建築面積	延面積	共通図 整理番号	整理番号	設計事務所名	縮尺	工事名
所在地	索引番号			2枚/内1号			
構造	調整年月日	平成 年 月 日		令和6年4月	管理主任	設計図名称	北海道総務部人事局職員厚生課
建築番号	調整者職氏名			年 枚/内 号 年 枚/内 号	主任技術者		



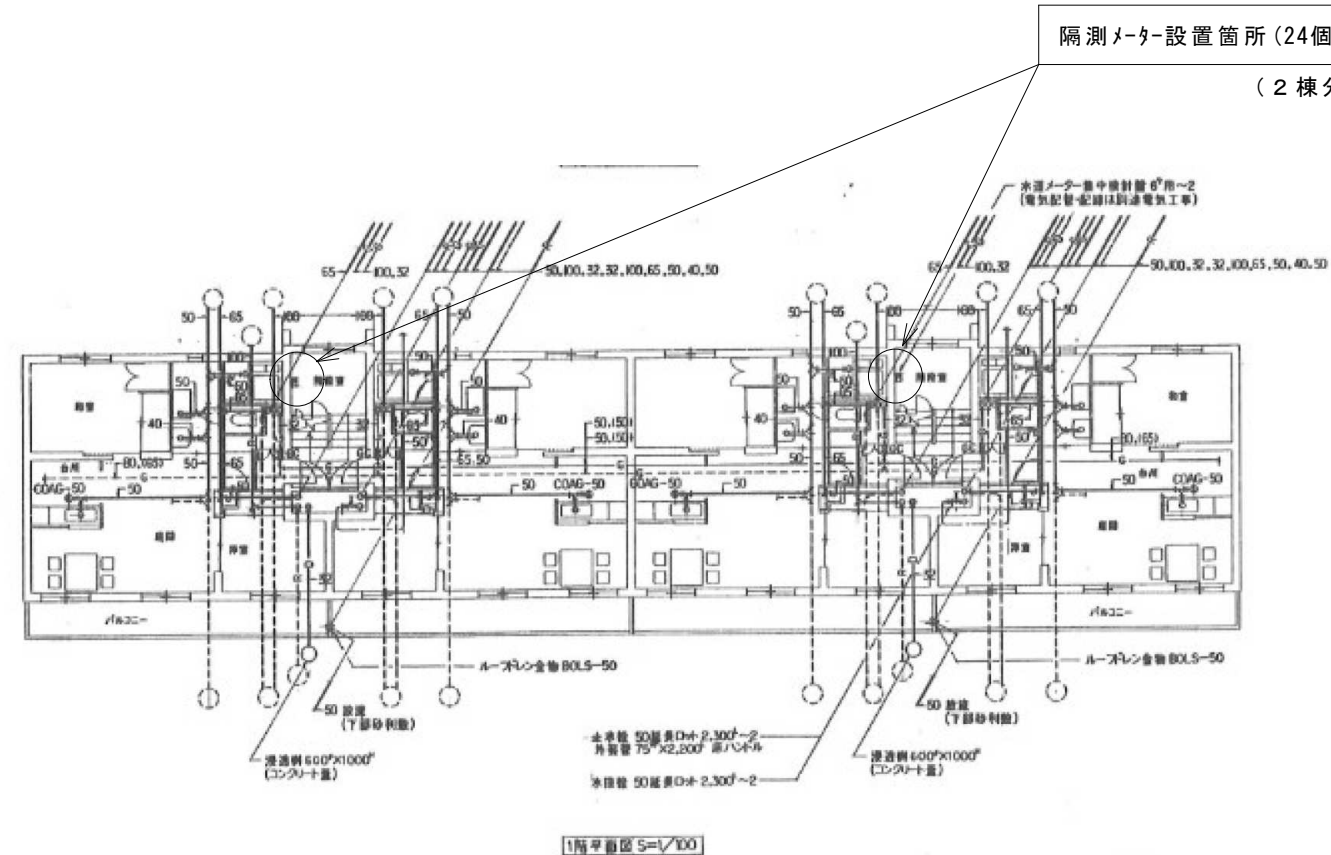
網走市北3条西6丁目11-1

附近見取図



工事対象建物：95 共済、96 共済

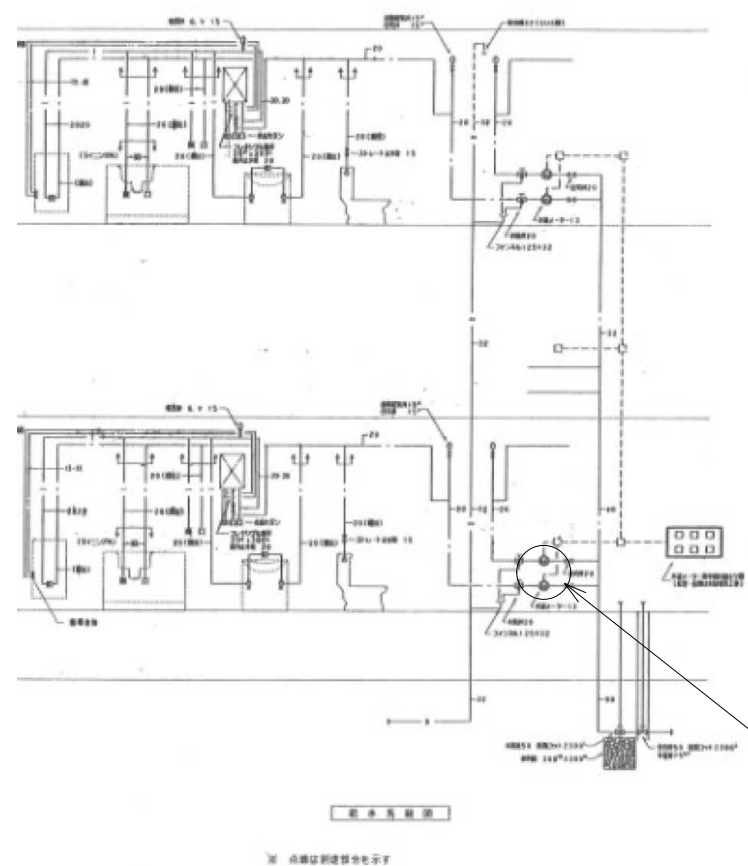
配置図



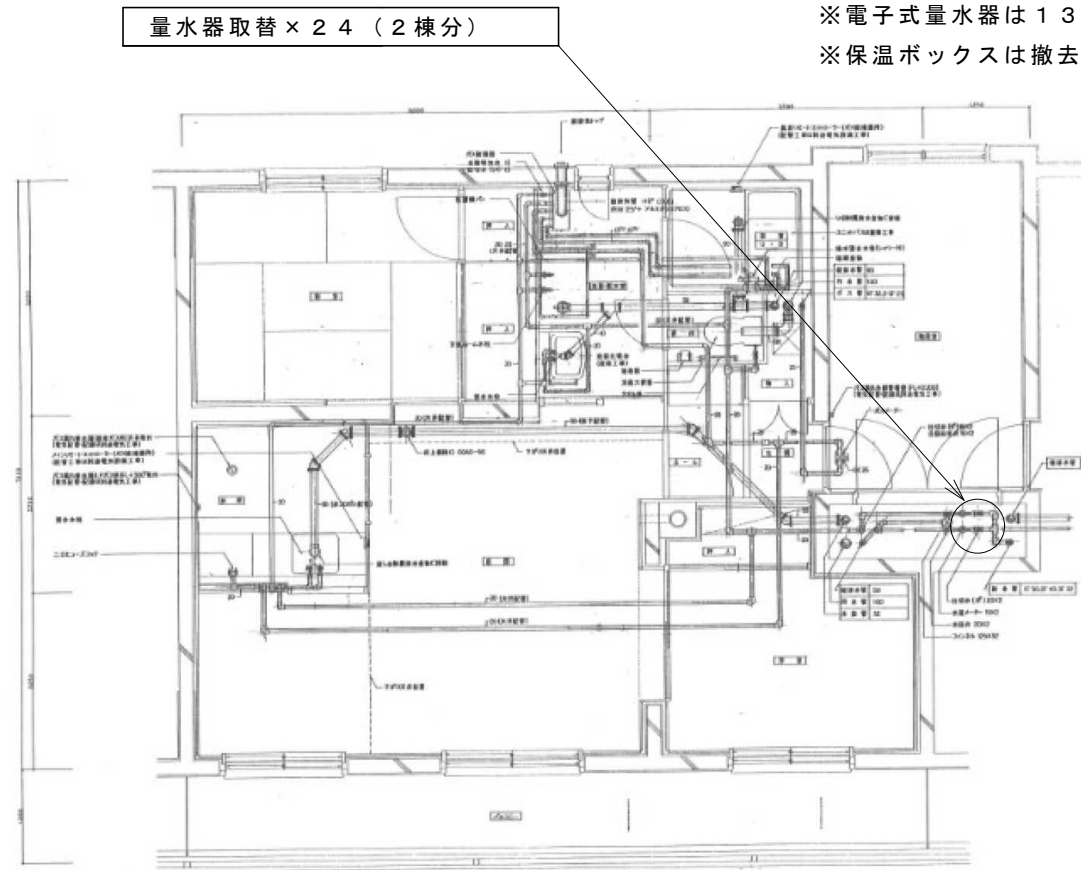
隔測メーター設置箇所(24個)

(2棟分)

1階平面図 5=1/100



量水器取替×24 (2棟分)



量水器取替×24 (2棟分)

※電子式量水器は13Aとする。
※保温ボックスは撤去・更新とする。

※空室の量水器取替後は、凍結予防のため水抜きを行うこと。

口座名	建築面積	延面積	共通図 整理番号	整理番号	設計事務所名	95 共済 96 共済	縮尺 1/100	工事名 網走市向陽ヶ丘公宅PC-92-1ほか量水器取替工事
所在地	索引番号	平成 年 月 日	令和6年4月	2枚ノ内2号	管理主任 主任 担当			
構造	調整年月日	調整者 職氏名	令和6年4月	年 枚ノ内 号 年 枚ノ内 号	技術者			