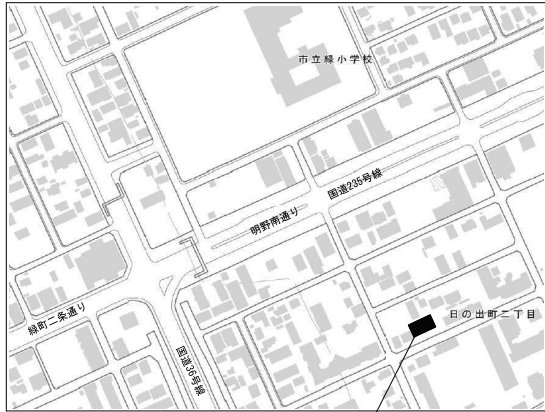


苫小牧市58地共済屋根外壁ほか改修工事

建築意匠図		電気設備図		機械設備図	
図面番号	図面名称	図面番号	図面名称	図面番号	図面名称
	改修工事特記仕様書				
A-00	表紙・図面リスト	E-01	電灯設備（改修後）屋外配線図	M-01	衛生設備 給排水系統図（撤去・改修）
A-01	配置図・付近見取り図・建物概要・面積表	E-02	電灯設備（改修後）1・2階平面図	M-02	衛生設備 器具表
A-02	（改修前・後）仕上表	E-03	電灯設備（改修後）住戸詳細図	M-03	衛生設備（改修後）1・2階平面図
A-03	（改修前）平面図	E-04	電灯設備（改修後）器具姿図	M-04	衛生設備（改修後）住戸詳細図
A-04	（改修後）平面図	E-05	電灯設備（改修前）屋外配線図	M-05	換気設備（改修後）住戸詳細図
A-05	（改修前）立面図・断面図	E-06	電灯設備（改修前）1・2階平面図	M-06	給油設備（改修後）住戸詳細図
A-06	（改修後）立面図・断面図	E-07	電灯設備（改修前）住戸詳細図	M-07	衛生設備（改修前）1・2階平面図
A-07	（改修前）断面詳細図1			M-08	衛生設備（改修前）住戸詳細図
A-08	（改修後）断面詳細図1			M-09	換気設備（改修前）住戸詳細図
A-09	（改修前）断面詳細図2			M-10	給油設備（改修前）住戸詳細図
A-10	（改修後）断面詳細図2				
A-11	（改修前）平面詳細図				
A-12	（改修後）平面詳細図				
A-13	（改修前）展開図				
A-14	（改修後）展開図				
A-15	（改修前）建具キープラン・建具表				
A-16	（改修後）建具キープラン・建具表				
A-17	（改修前・後）天井伏図・軒天伏図				
A-18	（改修前・後）断熱伏図				
A-19	（改修前・後）部分詳細図1				
A-20	（改修前・後）部分詳細図2				
A-21	（改修後）部分詳細図3				
A-22	（改修前）物置詳細図				
A-23	（改修後）物置詳細図				
A-24	劣化調査図				
A-25	改修フロア参考図				
A-26	仮設計画図				

口番名	建築意匠図	図面番号	共通図 整理番号	整理番号	A-00	設計事務所名	株式会社 さがら設計事務所 一般建築士事務所 北海道知事（石）登録第2596号 管理建築士 氏名 相良 敬治	表紙	冊	工事名	苫小牧市58地共済屋根外壁ほか改修工事
所在地	図面番号	図面名称		枚ノ内 号				図面リスト	尺		
構造	建築年月日	令和 年 月 日		令和6年4月		主任	主任				
建築番号	建築者 職氏名			年 枚ノ内 号		技師	技師				北海道総務部人事局職員厚生課
						技師	技師				

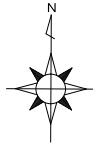
○付近見取り図



対象建物：苫小牧市日の出町2丁目9-4

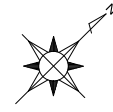
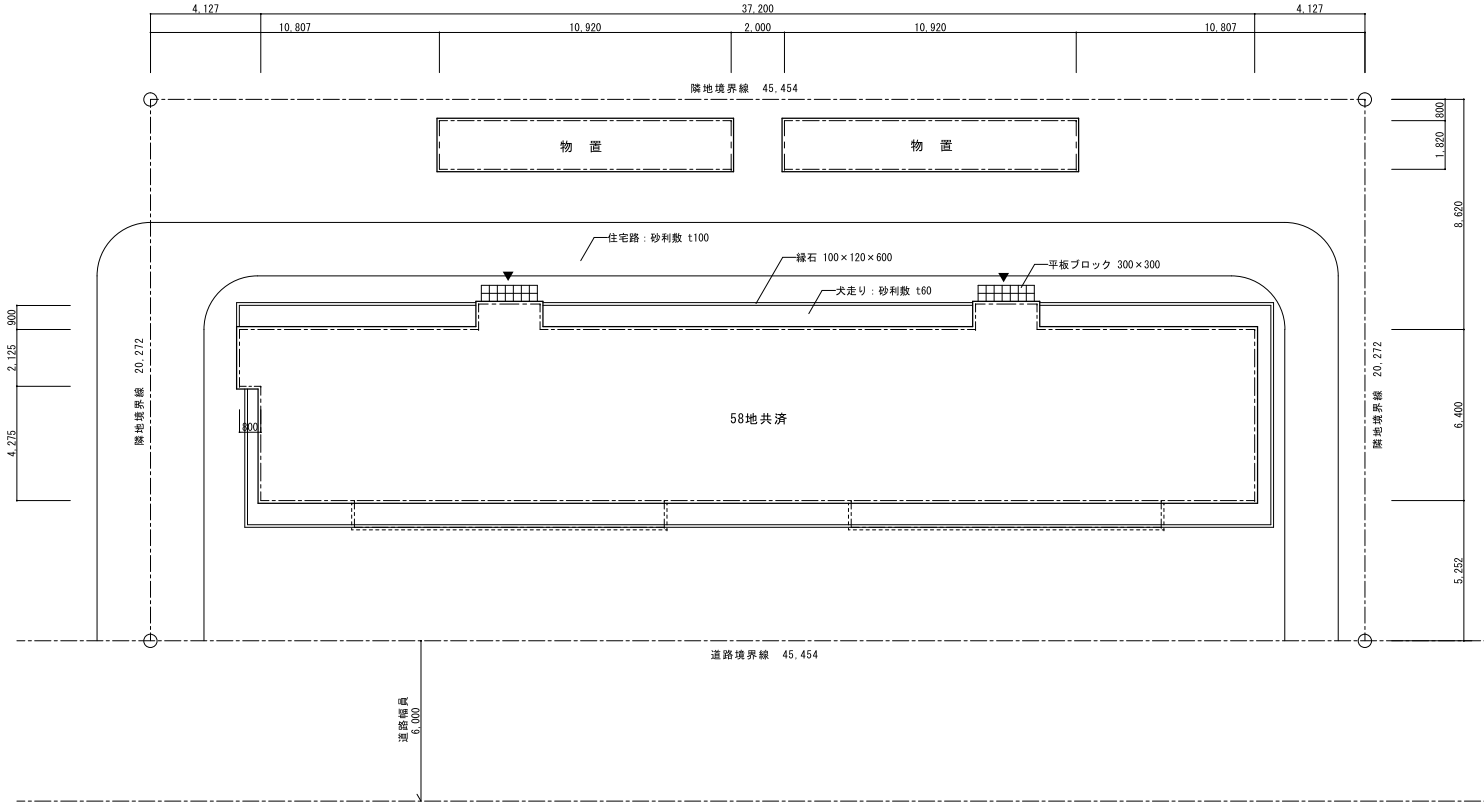
○建物概要

施設名称	苫小牧市58地共済
場 所	苫小牧市日の出町2丁目9-4
用 途	住宅
防火地域	なし
用途地域名称	都市計画区域内（第一種住居地域）
容積率・建ぺい率	2.00%・6.0%
敷地面積	921.44 m ²
構造・規模	住宅棟：CS造 2階建（30K 8戸） 物 置：木造 平屋建（2戸）



○面積表

	計 算 式	
住宅棟	37.20 × 6.40 = 238.08	
	2.30 × 0.95 × 2 = 4.37	
	238.08 + 4.37 = 242.45	242.45m ²
	37.20 × 0.20 = 7.44	
物 置	238.08 + 4.37 + 7.44 = 249.89	249.89m ²
	10.92 × 1.82 × 2 = 39.7488	39.75m ²
建築面積	249.89 + 39.75 = 289.64	289.64m ²
延床面積	242.45 + 39.75 = 282.20	282.20m ²



配置図 1/200

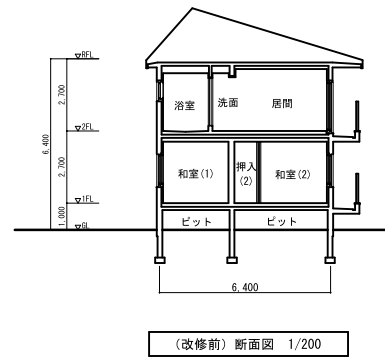
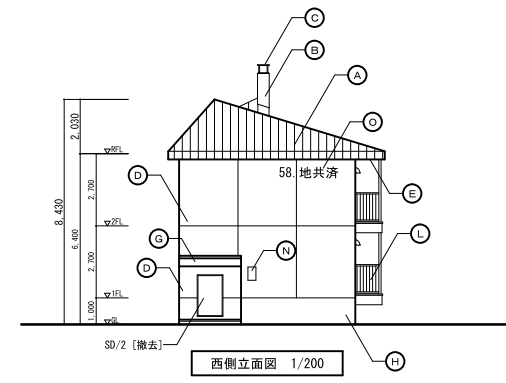
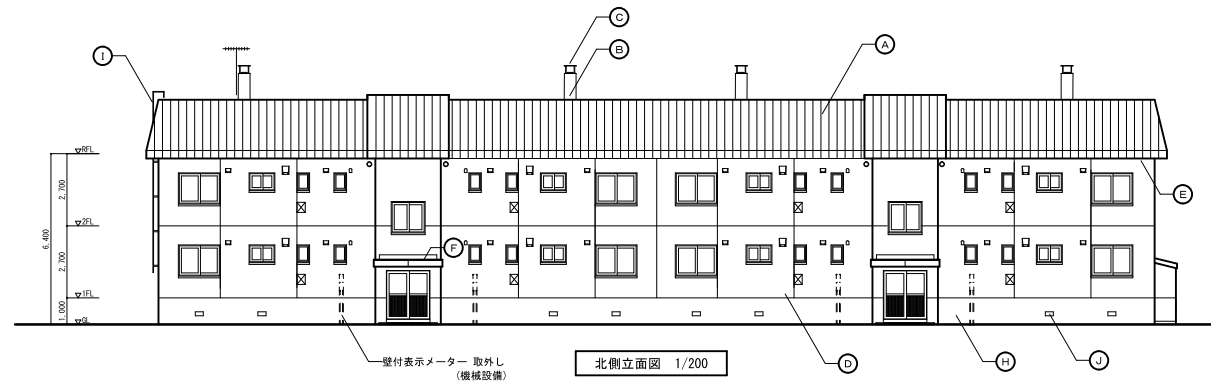
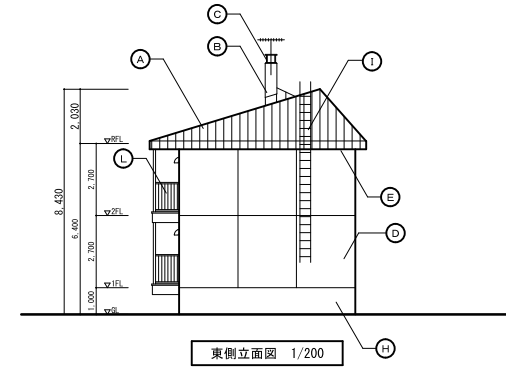
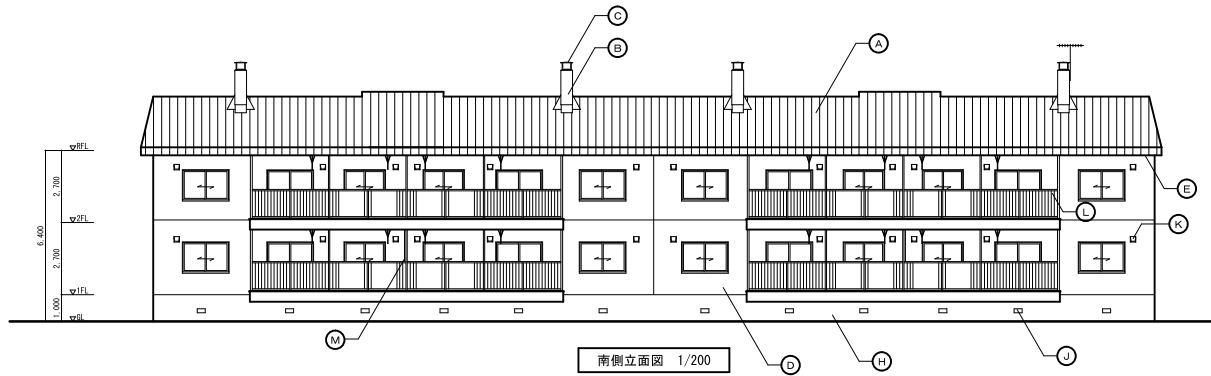
口番名	建築番号	延面積	共通図 整理番号	整理番号	A-01	設計事務所名	株式会社 きがら設計事務所 一般建築士事務所 北海道知事（石）登録第2596号 管理建築士 氏名 相良 敬治	配置図	1/200	工事名	苫小牧市58地共済屋根外壁ほか改修工事
所在地	築年			枚ノ内	号	設計者		付近見取り図			
構造	建築年月日	令和 年 月 日		令和6年4月		管理	主任	主任			
建築番号	建築者氏名			年 枚ノ内	号	核対者	技術者	技術者			
								担当			
								担当者			

外部位上表										
住宅棟	屋根	既存	野地板 t12、7ｽﾌｯﾄﾙｰﾌﾝｸﾞ 22kg、長尺カラー鉄板 t0.35 蟻掛葺 [既存のまま]	基礎	既存	モルタル金ゴテ [既存のまま]	物置	屋根	既存	屋根：野地板 t12 [既存のまま]、7ｽﾌｯﾄﾙｰﾌﾝｸﾞ 22kg [撤去]、長尺カラー鉄板 t0.35 蟻掛葺 [撤去] 雪止め金具 [撤去]
		改修	既存仕上 下地調整の上、DP塗装 [新設]		改修	モルタル金ゴテ、水洗い			改修	屋根：野地板 t12、7ｽﾌｯﾄﾙｰﾌﾝｸﾞ 22kg [新設]、長尺カラー鉄板 t0.35 蟻ハゼ葺 [新設] 雪止め金具 [新設]
煙突	軒天井	既存	モルタル剛毛引きの上、吹付タイル [撤去(塗膜はく離削工法)]	ポーチ	既存	平板ブロック：300×300×60 14枚敷き(2ヶ所) [撤去]	外壁	軒天井	既存	下地板 t12、ラスモルタル剛毛引きの上、吹付タイル [撤去(塗膜はく離削工法)]
		改修	下地処理の上、複層塗材RE [新設]		改修	平板ブロック：300×300×60 14枚敷き(2ヶ所) [新設]			改修	下地調整の上、複層塗材RE [新設]
外壁	外壁	既存	合板型枠 コンクリート打放しの上、吹付タイル [撤去(塗膜はく離削工法)]	タラップ	既存	アルミ製タラップ [撤去]	基礎	外壁	既存	下地板 t12、ラスモルタル剛毛引きの上、吹付タイル [既存のまま]
		改修	下地調整の上、複層塗材RE [新設]		改修	アルミ製タラップ [新設]、アルミ製骨かご [新設]			改修	下地板 t12、ラスモルタル剛毛引きの上、吹付タイル
バルコニー	外壁	既存	モルタル剛毛引きの上、吹付タイル [撤去(塗膜はく離削工法)]	床下換気口	既存	鋳鉄製 鋼網張り開閉式 300×150 [撤去]	基礎	外壁	既存	コンクリートコテ押さえ [既存のまま]
		改修	下地調整の上、複層塗材RE [新設]		改修	樹脂製 スライド式 300×150 [新設]			改修	コンクリートコテ押さえ
庇	庇	既存	床：防水モルタル金ゴテ押さえ t20(立上り共)の上、塗膜防水 [既存のまま] 1階スラップ：合板型枠コンクリート素地 [既存のまま] 2階スラップ：吹付タイル [撤去(塗膜はく離削工法)]	犬走り	既存	緑石 100×120×60 [既存のまま]、砂利敷き [既存のまま]	基礎	内 部	既存	木製引きフラッシュ戸(防水合板1種) OP塗 [撤去]
		改修	床：既存防水層 下地処理の上、軟質FRP防水 [新設] 1階スラップ：合板型枠コンクリート素地 2階スラップ：下地処理の上、複層塗材RE [新設]		改修	緑石 100×120×60、砂利敷き 表土すき取りの上、砂利敷き t60 [新設]			改修	木製引きフラッシュ戸(防水合板1種) SOP塗 [新設]
庇	庇	既存	屋根：野地板 t12 [既存のまま]、7ｽﾌｯﾄﾙｰﾌﾝｸﾞ 22kg [撤去]、長尺カラー鉄板 t0.35 蟻掛葺 [撤去] 軒葺：合板型枠 コンクリート打放しの上、吹付タイル [撤去(塗膜はく離削工法)]	小屋裏換気口	既存	塩化ビニールパイプ φ100両面スクリーン付 [撤去]	基礎	内 部	既存	床：コンクリートコテ押さえ [既存のまま]、壁：ラワン合板 t5.5 [既存のまま]
		改修	屋根：野地板 t12、7ｽﾌｯﾄﾙｰﾌﾝｸﾞ 22kg [新設]、長尺カラー鉄板 t0.35 蟻ハゼ葺 [新設] 軒葺：下地調整の上、複層塗材RE [新設]		改修	樹脂製換気パイプ φ100 [新設]			改修	床：コンクリートコテ押さえ、壁：ラワン合板 t5.5 棚：ラワン合板 t5.5
プロハン庫	プロハン庫	既存	屋根：野地板 t12 [既存のまま]、7ｽﾌｯﾄﾙｰﾌﾝｸﾞ 22kg [撤去]、長尺カラー鉄板 t0.35 蟻掛葺 [撤去] モルタル剛毛引きの上、吹付タイル [撤去(塗膜はく離削工法)]	障 笠	既存	アルミ製 450×450 [既存のまま] [1ヶ所 撤去]	基礎	内 部	改修	
		改修	屋根：野地板 t12、7ｽﾌｯﾄﾙｰﾌﾝｸﾞ 22kg [新設]、長尺カラー鉄板 t0.35 蟻ハゼ葺 [新設] 外壁：下地調整の上、複層塗材RE [新設]		改修	アルミ製 450×450 [既存のまま] [1ヶ所 新設]				

内部位上表													
階	室名	区分	床レベル	床		巾木	壁		天井		廻縁	天井高	備考
				下地	仕上		下地	仕上	下地	仕上			
共通	階段室	既存	—	コンクリート [既存のまま]	防水モルタル金ゴテ [既存のまま] 土間：モルタル金ゴテ [既存のまま]	モルタル金ゴテ H=100 [既存のまま]	コンクリート [既存のまま]	モルタル金ゴテ、EP塗 [撤去]	コンクリート [既存のまま]	天井：段差：EPリシン吹付 [撤去(塗膜はく離削工法)] 畳上層：木毛瓦 t30 打込、白セメント吹付 [既存のまま]	—	—	各戸壁巻札φ5ｽﾌｯﾄﾙｰﾌﾝｸﾞ [撤去]、ｼﾝｸﾞﾙ W=30 [撤去]、タラップφ19 OP塗 [既存のまま] 小壁裏点検口 450×450 PL1.6 OP塗 [既存のまま] 指示板 [撤去]
		改修	—	コンクリート	防水モルタル金ゴテ [一部補修] 土間：モルタル金ゴテ	モルタル金ゴテ H=100	コンクリート	下地調整の上、EP塗替え [新設]	コンクリート	天井：段差：下地調整の上、アクリル系リシン吹付 [新設] 畳上層：既存仕上の上、EP塗 [新設]	—	—	各戸壁巻札φ5ｽﾌｯﾄﾙｰﾌﾝｸﾞ [新設]、ｼﾝｸﾞﾙ W=30 [新設]、タラップφ19 SOP塗替え [新設] 小壁裏点検口 450×450 PL1.6 SOP塗替え [新設]、指示板 [新設]、郵便受け [新設]
玄	FL-125	既存	FL-125	コンクリート [既存のまま]	防水モルタル金ゴテ [既存のまま]	防水H材ﾀｲﾌﾟH=125 [既存のまま] 木製 75×24 [撤去]	コンクリート	プリント合板 t4 [既存のまま]	木下地 [既存のまま]	木下地 [既存のまま]	木製 [既存のまま]	2.300	下駄箱 [撤去]、木製上がり框 [既存のまま]
		改修	FL-125	コンクリート	防水モルタル金ゴテ [一部補修]	防水モルタル金ゴテ H=125 ソフト巾木 H=75 [新設]	木下地	既存合板の上、ビニールクロス [新設]	木下地	化粧石膏ボード t9.5 [新設]	木製 [新設]	2.300	下駄箱 [新設]、木製上がり框 OSB塗替え [新設]
ホール	FL±0	既存	FL±0	木下地 [既存のまま]	フロア合板 t12 [撤去]	木製 75×24 [撤去]	木下地 [既存のまま]	プリント合板 t4 [既存のまま]	木下地 [既存のまま]	化粧石膏ボード t9.5 [新設] [撤去]	木製 [既存のまま]	2.300	
		改修	FL±0	木下地	フロア合板 t12 [新設]	ソフト巾木 H=75 [新設]	木下地	既存合板の上、ビニールクロス [新設]	木下地	化粧石膏ボード t9.5 [新設]	木製 [新設]	2.300	
物入	FL±0	既存	FL±0	木下地 [既存のまま]	ラワンベニヤ t5.5 [撤去]	雑巾摺 [撤去]	木下地 [既存のまま]	ラワンベニヤ t4 [既存のまま]	木下地 [既存のまま]	石膏ボード t9 [既存のまま]	木製 [既存のまま]	—	中継 [撤去]
		改修	FL±0	木下地	ラワン合板 t9 [新設] ビニールシート t2.0 [新設]	雑巾摺 [新設]	木下地	ラワンベニヤ t4	木下地	石膏ボード t9	木製	—	鋼製架台 450×400×H300 [新設]
便所	FL±0	既存	FL±0	木下地 [撤去]	フロア合板 t12 [撤去]	木製 75×24 [撤去]	木下地 [一部撤去]	プリント合板 t4 [撤去]	木下地 [既存のまま]	化粧石膏ボード t9.5 [新設] [撤去]	木製	2.150	タイル拵 [撤去] ベーパーホルダー [撤去]、室内換気口φ100 [撤去] (機械設備工事)
		改修	FL±0	木下地 [新設]	防水合板 t12 [新設]、ビニールシート t2.0 [新設]	ソフト巾木 H=75 [新設]	木下地	石膏ボード t9.5 [新設]、ビニールクロス [新設]	木下地	化粧石膏ボード t9.5 [新設]	塩ビ製 [新設]	2.150	タイル拵 [新設] (機械設備工事)、ベーパーホルダー [新設] (機械設備工事) 室内換気口φ100 [新設] (機械設備工事)、壁点検口 W500×H1200 [新設] キヤゼット [撤去] (機械設備工事)、タオル掛 [撤去] (機械設備) カーテンレール [撤去]
洗面	洗面脱衣室	既存	FL±0	木下地 [撤去]	フロア合板 t12 [撤去]、ビニールシート t2.0 [撤去]	木製 75×24 [撤去]	木下地 [一部撤去]	雑色スレート板 t4 [撤去]、ビニールクロス [撤去]	木下地 [既存のまま]	化粧石膏ボード t9.5 [新設] [撤去]	木製 [撤去]	2.315	洗面化粧台 L=600 [新設] (機械設備工事)
		改修	FL±0	木下地 [新設]	防水合板 t12 [新設]、ビニールシート t2.0 [新設]	ソフト巾木 H=75 [新設]	木下地 [一部新設]	防水石膏ボード t9.5 [新設]、ビニールクロス [新設]	木下地	化粧石膏ボード t9.5 [新設]	塩ビ製 [新設]	2.315	洗面化粧台 L=600 [新設] (機械設備工事)
浴室	UB	既存	FL±0～30	押えコンクリート	防水モルタル金ゴテ [既存のまま]	—	コンクリート	モルタル金ゴテ VP [既存のまま]	木下地 [撤去]	ｽﾚｰﾄﾞ板 t4 VP [撤去]	—	2.300	浴槽 [撤去] (機械設備工事)、樹脂製ｽﾉｺ [撤去] バランス釜 [撤去] (機械設備工事)、室内換気口 200×150 [撤去] (機械設備工事)
		改修	—	—	—	—	—	—	—	—	—	—	1115タイプ [新設]
台所	FL±0	既存	FL±0	木下地 [撤去]	フロア合板 t12 [撤去]、ビニールシート t2.0 [撤去]	木製 75×24 [撤去]	木下地 [既存のまま]	雑色スレート板 t4 [撤去]、ビニールクロス [撤去]	木下地 [既存のまま]	化粧石膏ボード t9.5 [新設] [撤去]	木製 [撤去]	2.315	流し台 L=1,200 [撤去]、水切棚 L=1,200 [撤去]、吊戸棚 L=1,200 [撤去] ｺﾝﾈｸﾄ [撤去]、換気扇用ﾌｯﾄﾞ [撤去]、床点検口 (1階のみ) [撤去]
		改修	FL±0	木下地 [新設]	防水合板 t12 [新設]、ビニールシート t2.0 [新設]	ソフト巾木 H=75 [新設]	木下地	石膏ボード t9.5 [新設]、ビニールクロス [撤去] 一部：新石膏ボード t9.5φ50、キッチンパネル t3 [新設]	木下地	化粧石膏ボード t9.5 [新設]	塩ビ製 [新設]	2.315	流し台 L=1,200 [新設] (水切棚 L=1,200 [新設]、吊戸棚 L=1,200 [新設] レンジャー [新設] (機械設備工事)、床点検口 (1階のみ) [新設] アルミ製扉取切り [撤去]、室内換気口 200×150 [撤去]
居間	FL±0	既存	FL±0	木下地 [既存のまま]	フロア合板 t12 [撤去]	木製 75×24 [撤去]	木下地 [一部撤去]	プリント合板 t4 [撤去]	木下地 [既存のまま]	吸音板 t9.5 [新設] [撤去]	木製 [撤去]	2.315	灰出口 (1階のみ鉄製4号) [撤去]、壁取付 [撤去]
		改修	FL±0	木下地	フロア合板 t12 [新設]	ソフト巾木 H=75 [新設]	木下地 [一部新設]	石膏ボード t9.5 [新設]、ビニールクロス [新設]	木下地	化粧石膏ボード t9.5 [新設]	木製 [新設]	2.315	アルミ製扉取切り [新設]、室内換気口 200×150 (ﾌﾞﾗｯｸﾌﾗﾝｼﾞ) [新設] 灰出口 (1階のみ鉄製4号)、夏置 [新設]
和室3	居間3	既存	FL-15	木下地 [撤去] ラワン合板 t12 [撤去]	タタミ敷 [撤去]	タタミ寄せ [撤去]	木下地 [一部撤去]	化粧石膏ボード t9.5 [撤去]	木下地 [既存のまま]	化粧石膏ボード t9.5 [新設] [撤去]	木製 [撤去]	2.300	カーテンレール W [撤去]、床点検口 (1階のみ) [撤去]、室内換気口 200×150 [撤去]
		改修	FL±0	木下地 [新設]	フロア合板 t12 [新設]	ソフト巾木 H=75 [新設]	木下地	石膏ボード t9.5 [新設]、ビニールクロス [新設]	木下地	化粧石膏ボード t9.5 [新設]	塩ビ製 [新設]	2.300	カーテンレール W [新設]、床点検口 (1階のみ) [新設]、室内換気口 200×150 [新設]
押入3	加ダット	既存	FL±15	木下地 [既存のまま]	ラワンベニヤ t4.0 [既存のまま]	雑巾摺 [撤去]	木下地 [既存のまま]	ラワンベニヤ t4 [既存のまま]	木下地 [既存のまま]	石膏ボード t9 [既設の上置]	木製 [撤去]	2.300	中継 [撤去]
		改修	FL±0	木下地	既存合板の上、ビニールシート t2.0 [新設]	ソフト巾木 H=75 [新設]	木下地	既存合板の上、ビニールクロス [新設]	木下地	既存石膏ボードの上、ビニールクロス [新設]	塩ビ製 [新設]	2.300	枕箱 [新設]、ステンレスパイプ [新設]
和室・2	押入1・2	既存	FL-15	木下地 [既存のまま] ﾗｳﾝ合板 t12 [撤去]	タタミ敷 [撤去] ※A-03、11による 和室(1)のみ一部フロア合板 t12 [撤去]	タタミ寄せ [撤去]	木下地	石膏ボード t9 [既存のまま]、ビニールクロス [撤去]	木下地 [既存のまま]	化粧石膏ボード t9.5 [新設] (壁紙目張り) [撤去]	木製 [既存のまま]	2.300	カーテンレール W [撤去]、床点検口 (1階のみ) [既存のまま]、室内換気口 200×150 [撤去] 吊箱 (和室(1)のみ)、アルミ製扉取切り [撤去]
		改修	FL±15	木下地	ラワン合板 t12 [新設] 和室(1)のみ一部フロア合板 t12 [新設]	タタミ敷 [新設] 和室(1)のみ	タタミ寄せ [新設]	木下地 [既存のまま]	石膏ボード t9、ビニールクロス [新設]	木下地	化粧石膏ボード t9.5 (和室用) [新設]	木製	2.300
押入1・2	改修	既存	FL-15	木下地 [既存のまま]	ラワンベニヤ t4.0 [既存のまま]	雑巾摺 [既存のまま]	木下地 [既存のまま]	ラワンベニヤ t4.0 [既存のまま]	木下地 [既存のまま]	石膏ボード t9 [既存のまま]	木製 [既存のまま]	2.300	中継 [既存のまま]、枕箱 [既存のまま]
		改修	FL±15	木下地	ラワンベニヤ t4.0	雑巾摺	木下地	ラワンベニヤ t4	木下地	石膏ボード t9	木製	2.300	中継、枕箱

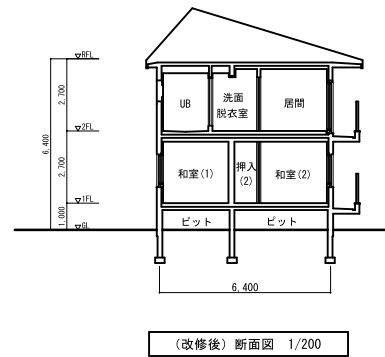
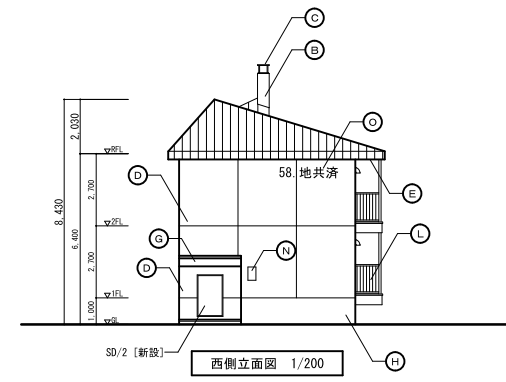
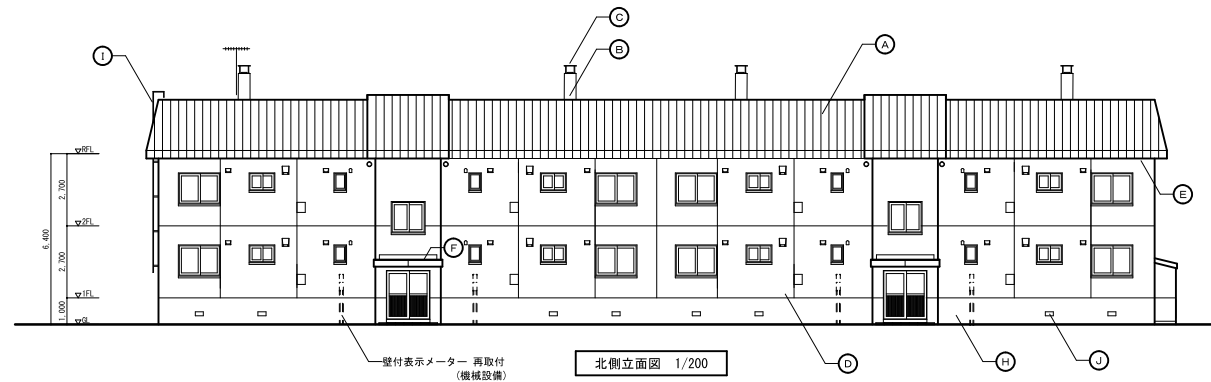
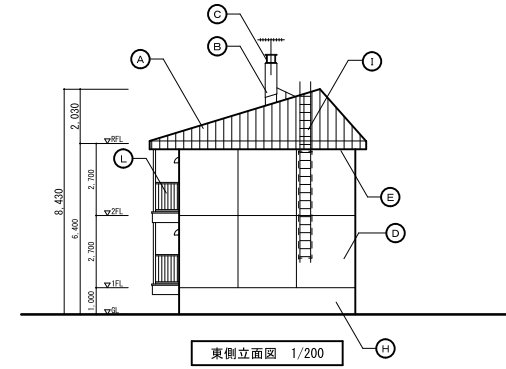
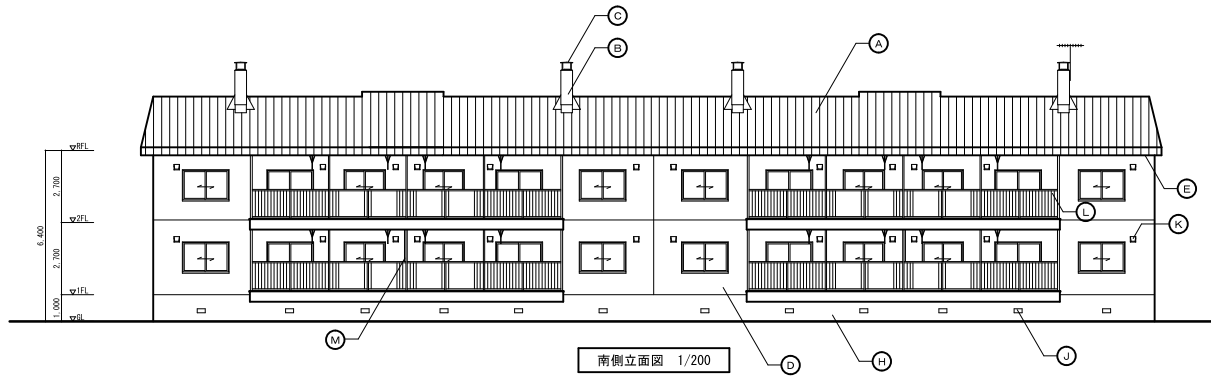
断熱仕様		凡例		アスベスト含有調査結果		特記事項									
床	1階床下	スタイロフォーム t25 打込 [既存のまま]	壁	壁	壁	試験体	No.1	外壁	吹付タイル	判定	No.1	外壁	下地調整材	無し	
	基礎外周部	スタイロフォーム t25 打込 [既存のまま]		外周部 (上段以外)	ターフェルトの上ビニールシート t0.1 [既存のまま] グラスワール t50 [撤去・新設]	DP		耐候性塗料塗	No.2	外壁		下地調整材	無し		
	2階床下北面	スタイロフォーム t25 打込 L=900 [既存のまま]		2階階段室	木毛板 t30 打込 [既存のまま]	SOP		合成樹脂調合ペイント塗	No.3	階段室段裏		リシン吹付	無し		
	2階浴室	スタイロフォーム t25 打込 [既存のまま]		2階	スタイロフォーム t50 打込 [既存のまま]	EP		合成樹脂エマルジョンペイント塗		壁		着色スレート・石膏ボード	含有みなし		
					VP	塩化ビニールエマルジョン塗		天井	吸音板・化粧石膏ボード スレート	含有みなし					
					{ }	アスベスト含有の建材を示す									

口番	所在地	建築年月日	建築者	用途	共通図 整理番号	整理番号	A-02		設計事務所	構造士	設計図名	設計者	監理者	施工者	工事名
							令和 年 月 日	令和 年 月 日							
									株式会社 きた設計事務所		設計図名				(改修前・後)仕上表
									一般建築士事務所 北海道知事 (石) 登録第2596号		設計者				工 工事名
									管理建築士 氏名 相良 敬治		設計者				苦小牧市58地共済屋根外壁ほか改修工事
											設計者				北海道総務部人事局職員厚生課
											設計者				



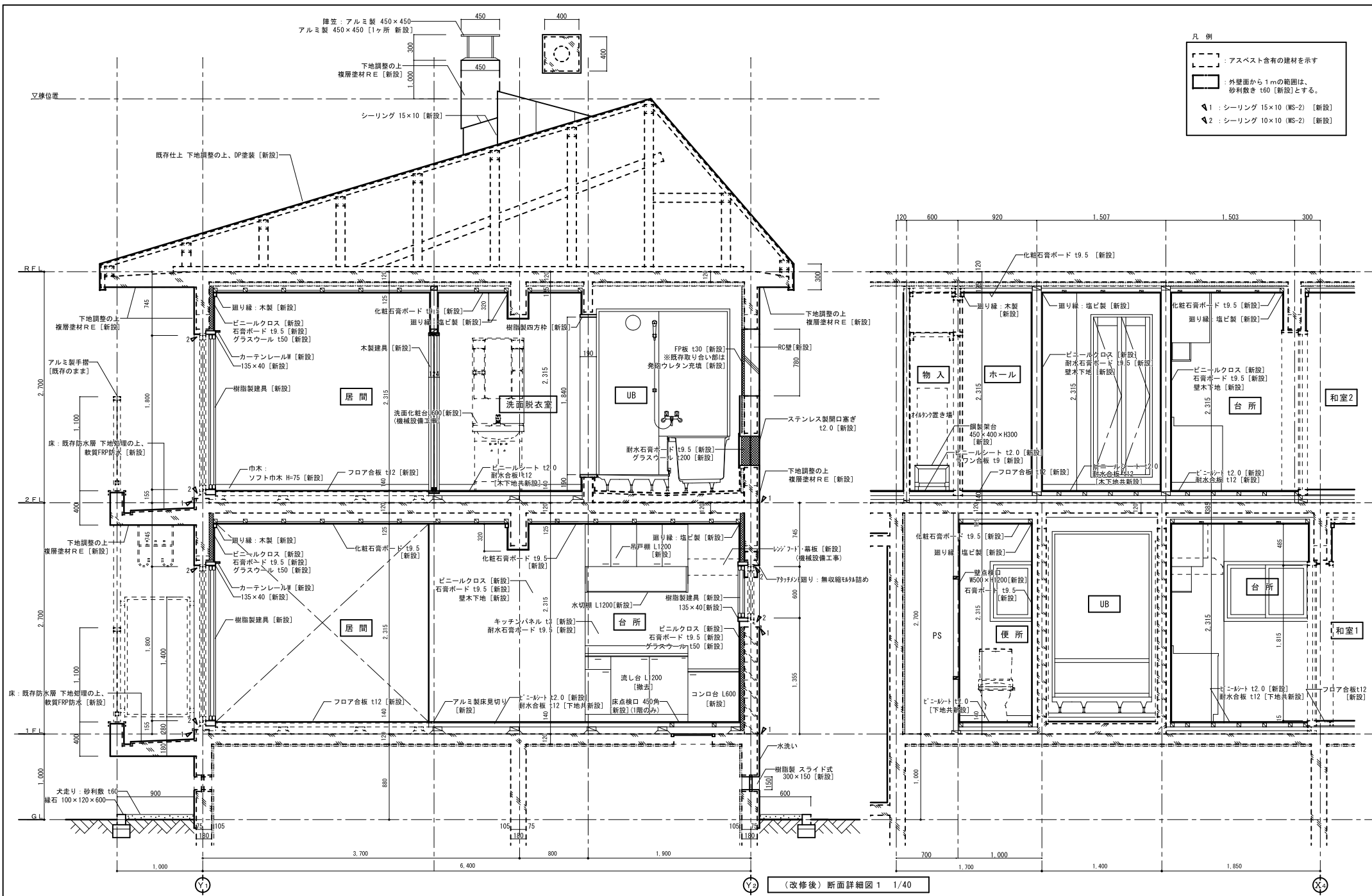
記号	部位	仕上
A	屋根	長尺カラー鉄板 t0.35 蟻掛葺 [既存のまま]
B	煙突	モルタル剛毛引きの上、吹付タイル [撤去(塗膜はく離削工法)]
C	障子	アルミ製 450×450 [既存のまま][1ヶ所 撤去]
D	外壁	モルタル剛毛引きの上、吹付タイル [撤去(塗膜はく離削工法)]
E	軒天	合板型枠 コンクリート打放しの上、吹付タイル [撤去(塗膜はく離削工法)]
F	庇	野地板 t12 [既存のまま]、7x7x10mm フック 22kg [撤去]
G	フロアパネ	野地板 t12 [既存のまま]、7x7x10mm フック 22kg [撤去]
H	基礎	モルタル金ゴテ [既存のまま]
I	タラップ	アルミ製タラップ [撤去]
J	床下換気口	錆鉄製 鋼網張り開閉式 300×150 [撤去]
K	換気フード	樹脂製 [撤去]
L	手摺	アルミ製 [既存のまま]
M	壁柱	白ガス管 [既存のまま]
N	開閉器	鋼製 300×500 [既存のまま]
O	銘名字	塗装 [撤去]

図名	建築図	縮尺	共通図 整理番号	整理番号	A-05	設計事務所	株式会社 さがら設計事務所 一級建築士事務所 北海道知事(石) 登録第2596号	図名	(改修前)立面図	縮尺	1/200	工事名	苫小牧市58地共済屋根外壁ほか改修工事
所在地	業引番号	建築年月日	令和 年 月 日	設計者	牧ノ内 尊	主任	相良 敬治	図名	(改修前)断面図	縮尺	1/200	担当者	北海道総務部人事局職員厚生課
構造	建築年月日	建築者		技師	牧ノ内 尊	主任		技師					



記号	部位	仕上
A	屋根	既存仕上 下地処理の上、DP塗装【新設】
B	煙突	下地処理の上、複層塗材RE【新設】
C	障子	アルミ製 450×450【既存のまま】 アルミ製 450×450【1ヶ所 新設】
D	外壁	下地処理の上、複層塗材RE【新設】
E	軒天	下地処理の上、複層塗材RE【新設】
F	庇	野地板 t12、ﾌﾞﾗｯｸﾄｰﾌﾞﾘﾝｸﾞ 22kg【新設】、長尺カラー鉄板 t0.35 鏡ハゼ葺【新設】
G	プロハン隆	野地板 t12、ﾌﾞﾗｯｸﾄｰﾌﾞﾘﾝｸﾞ 22kg【新設】、長尺カラー鉄板 t0.35 鏡ハゼ葺【新設】
H	基礎	モルタル金ゴテ【既存のまま】、水洗い
I	タラップ	アルミ製タラップ【新設】アルミ製踏かご【新設】
J	床下換気口	樹脂製 スライド式 300×150【新設】
K	換気フード	ステンレス製【新設】、シーリング 打替え
L	手摺	アルミ製【既存のまま】
M	壁柱	白ガス管【既存のまま】、DP塗【新設】
N	開閉器	銅製 300×500【既存のまま】、DP塗【新設】
O	銘名字	塗装【新設】 500cm角 6文字

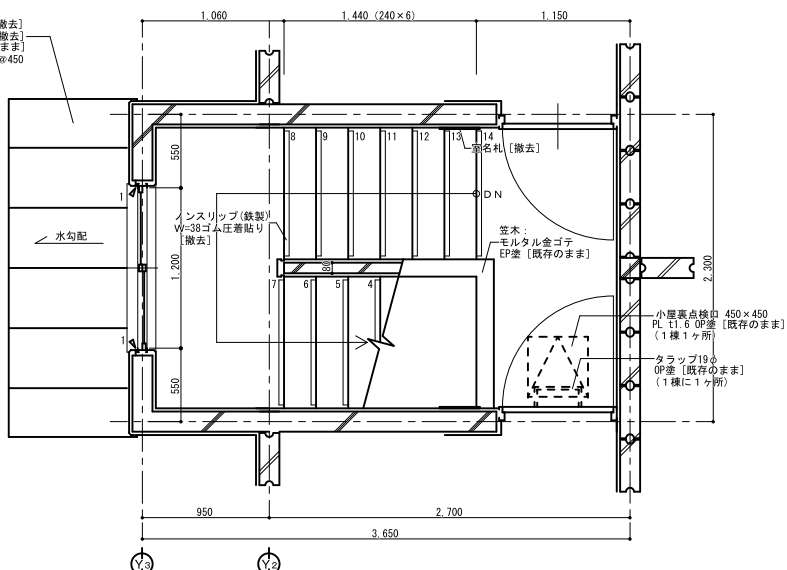
図名	建築図	図面種	共通図 整理番号	整理号	A-06	設計事務所名	株式会社 さがら設計事務所 一級建築士事務所 北海道知事(石) 登録第2596号 管理建築士 氏名 相良 敬治	設計内容	(改修後)立面図 (改修後)断面図	縮尺	1/200 1/200	工事名	苫小牧市58地共済屋根外壁ほか改修工事
所在地	建築引継書	図面日		校ノ内 年	令和6年4月	設計者	主任	主任	担当			北海道総務部人事局職員厚生課	
建築家	建築年月日	令和 年 月 日		校ノ内 年		技師	技師	技師	技師				



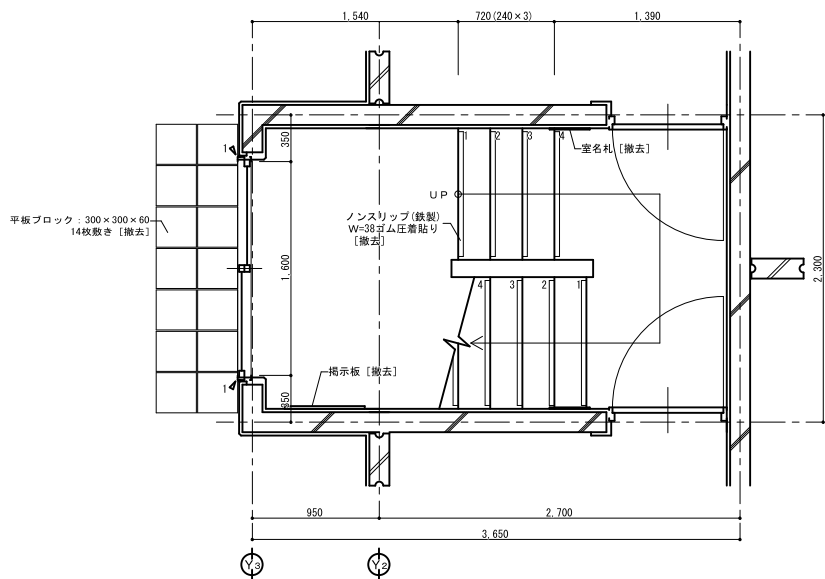
(改修後) 断面詳細図 1 1/40

図名 所在地 構造 建築 年月日 設計者 監理者	建築 業引 番号 令和 年 月 日 設計者 監理者	延面積 延床面積 共同田 登記番号	整理 番号 A-08 校ノ内 号 令和 6 年 4 月 年 校ノ内 号 年 校ノ内 号	設計 事務所 株式会社 さがら設計事務所 一般建築士事務所 北海道知事 (石) 登録第 2969 号 管理棟士 氏名 相良 敬治 主任 主任 担当 技術者 技術者 担当者	(改修後) 断面詳細図 1 1/40 工事名 苫小牧市 58 地 共済 屋根外壁ほか 改修工事 北海道総務部 人事部 職員厚生課
--	--	-------------------------	---	---	---

長尺カラー鉄板 t0.35 蟻掛葺 [撤去]
 アスファルトルーフィング22kg [撤去]
 野地板 t12 [既存のまま]
 垂木45×45@450

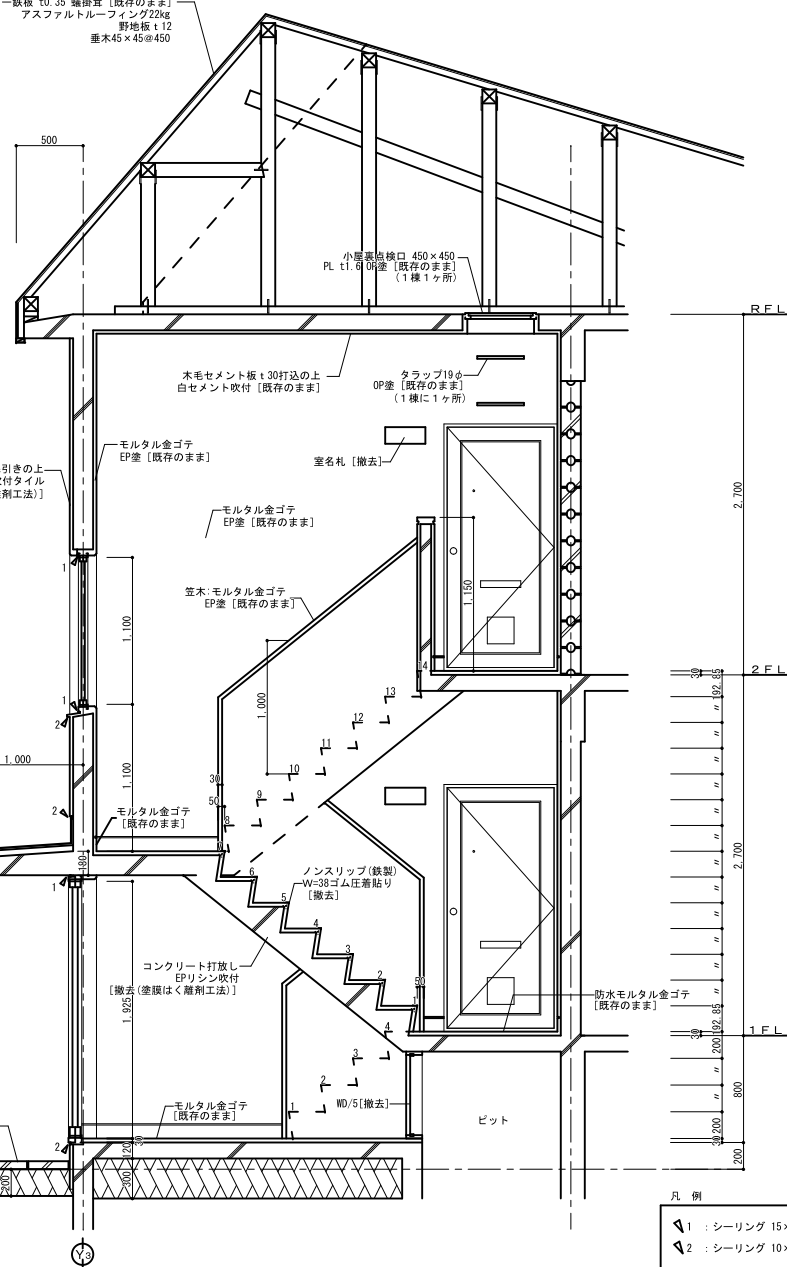


階段2階平面詳細図 1/40



階段1階平面詳細図 1/40

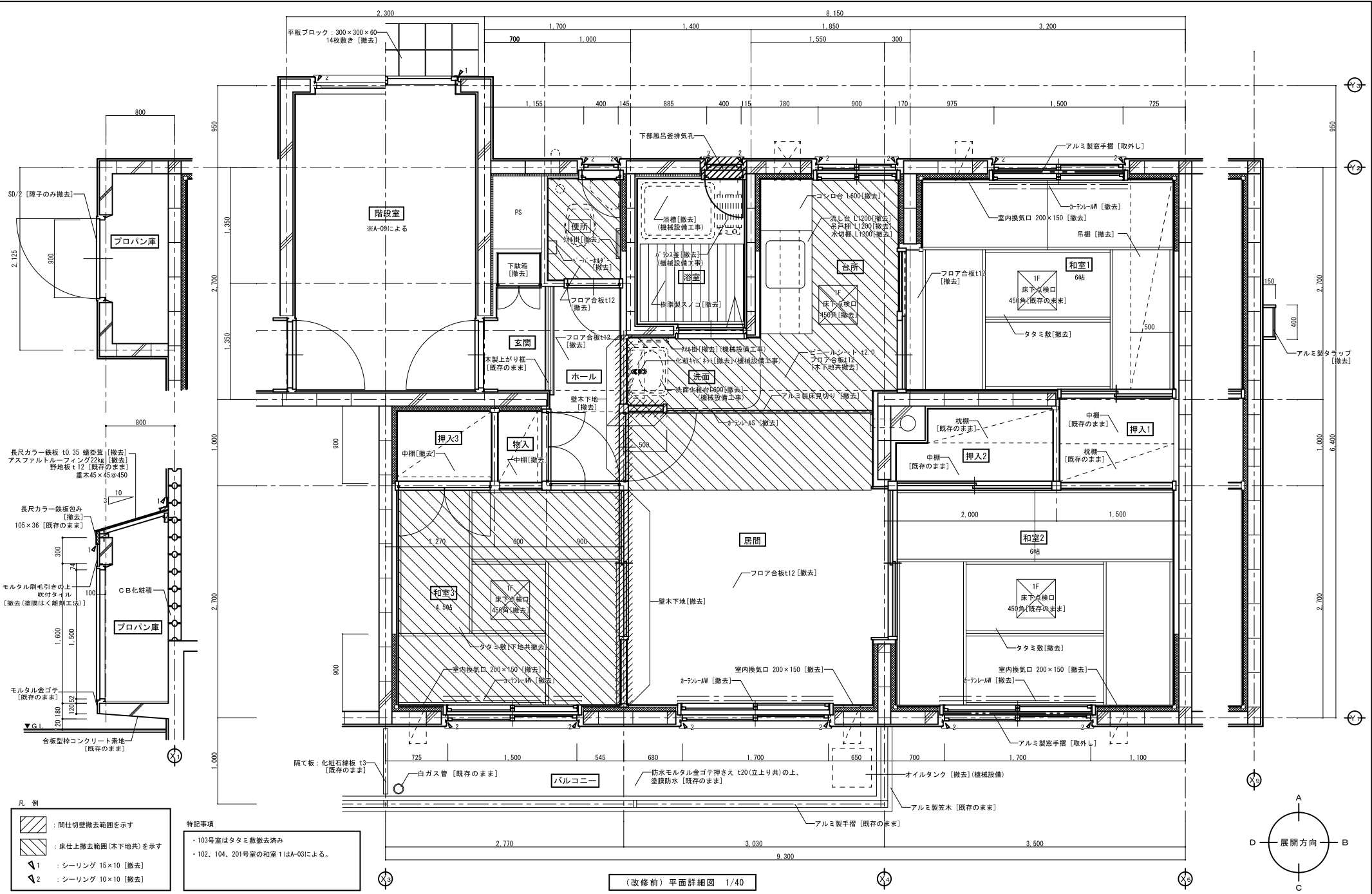
長尺カラー鉄板 t0.35 蟻掛葺 [既存のまま]
 アスファルトルーフィング22kg
 野地板 t12
 垂木45×45@450



階段断面詳細図 1/40

- 凡例
- ◀ 1 : シーリング 15×10 [撤去]
 - ◀ 2 : シーリング 10×10 [撤去]

口産名	建設者	延床積	共通図 整理番号	整理号	A-09	設計事務所	株式会社 さがら設計事務所 一般建築士事務所 北海道知事(石)登録第2596号	(改修前)	断面詳細図2	縮尺	1/40	工事名	苫小牧市58地共済屋根外壁ほか改修工事
所在地	業種	年月日		設計者	令和6年4月	主任	主任	(改修前)	階段室平面詳細図	縮尺	1/40		
構造	年度	令和 年 月 日		技師	令和6年 月 日	主任	主任						北海道総務部人事局職員厚生課
建築番号	調査者	調査者		技師	令和6年 月 日	主任	主任						



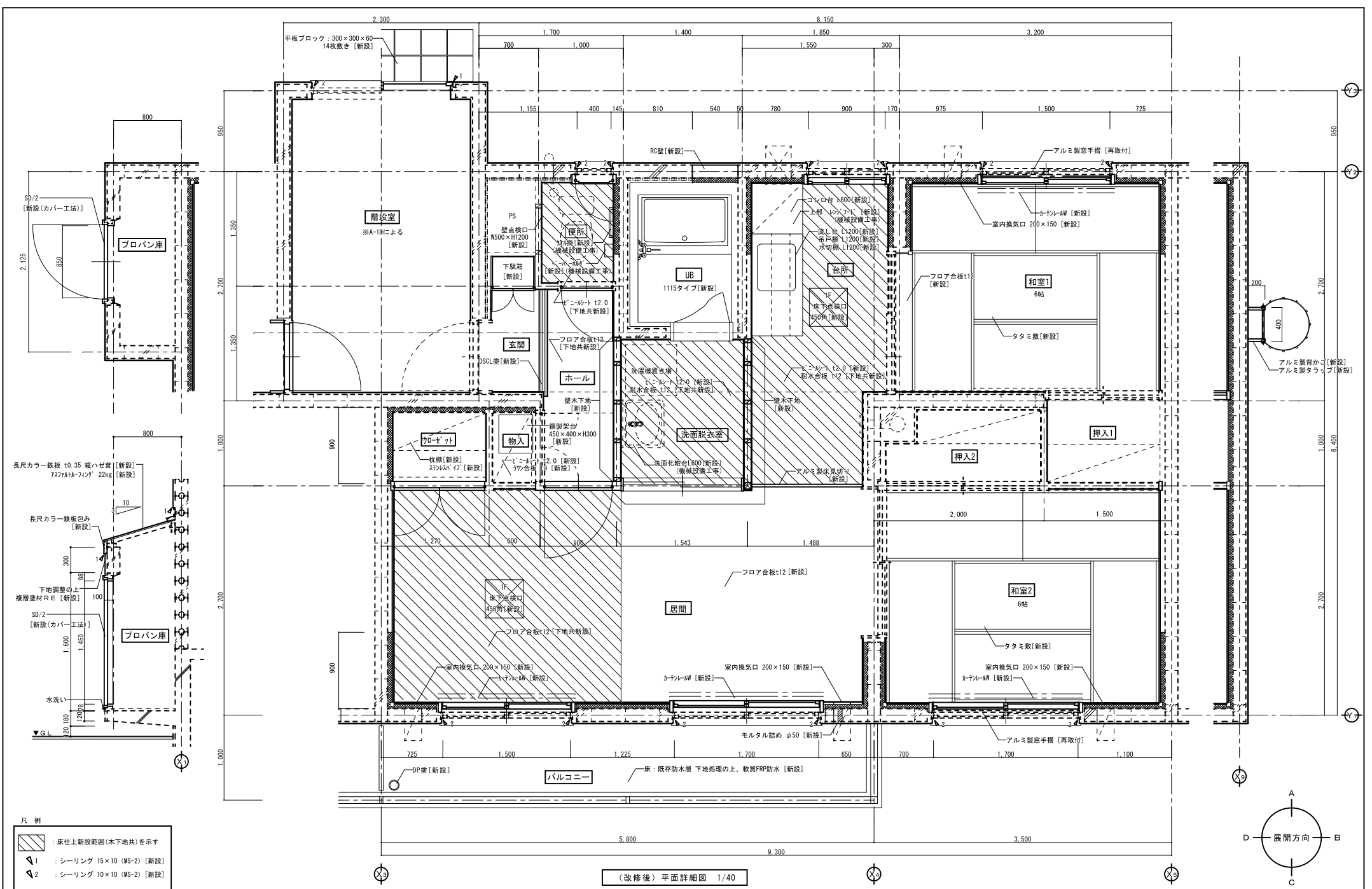
(改修前) 平面詳細図 1/40

- 凡例
- : 間仕切壁撤去範囲を示す
 - : 床仕上げ撤去範囲(木下地共)を示す
 - : シーリング 15×10 [撤去]
 - : シーリング 10×10 [撤去]

特記事項

- ・103号室はタミ敷撤去済み
- ・102、104、201号室の和室1はA-03による。

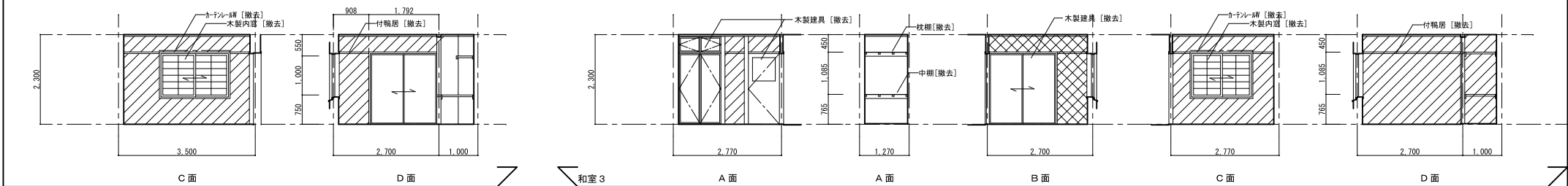
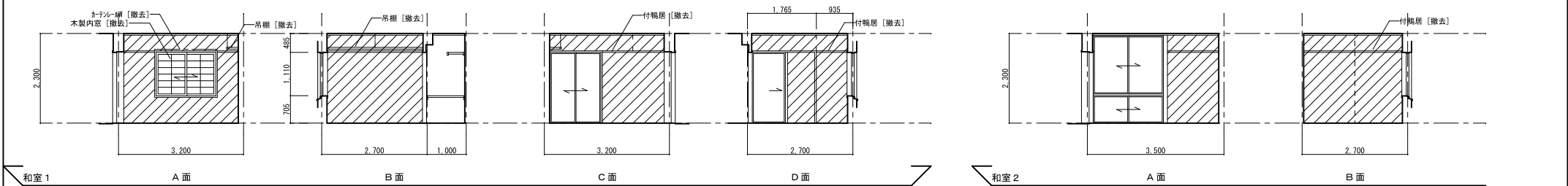
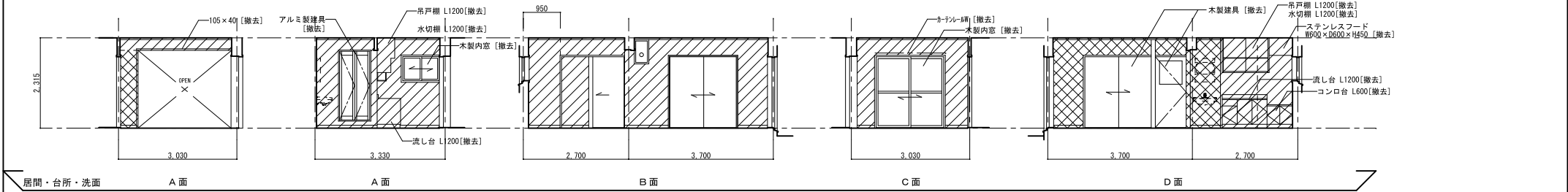
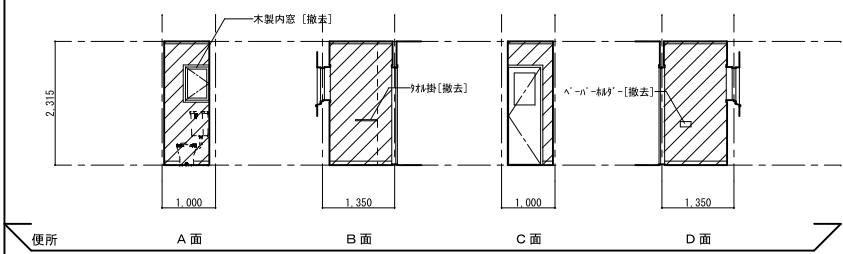
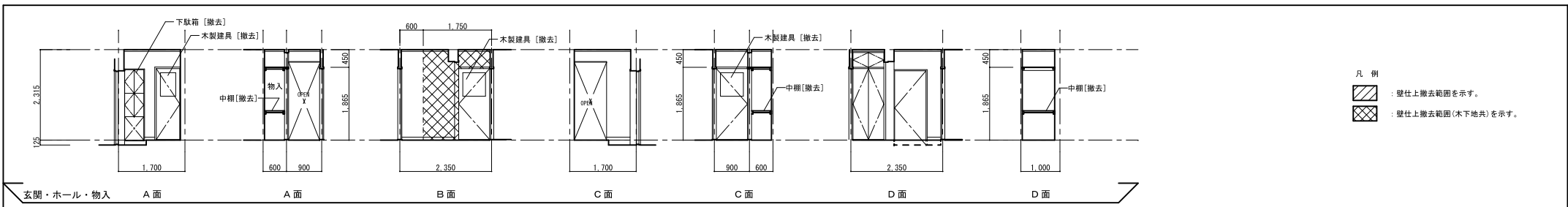
口番名	〒	区画	共通図 整理番号	整理番号	A-11	設計事務所	株式会社 さがら設計事務所 一級建築士事務所 北海道知事(右) 登録第2599号	(改修前)平面詳細図	縮尺	1/40	工事名	苫小牧市58地共済屋根外壁ほか改修工事
所在地	番	番		枚ノ内	枚ノ内	設計者	管理建築士 氏名 相良 敬治	縮尺				北海道総務部人事局職員厚生課
構造	号	号	年月日	令和 年 月 日	令和6年4月	主任		寸				
業種	号	号	年月日	令和 年 月 日	令和6年4月	主任		寸				



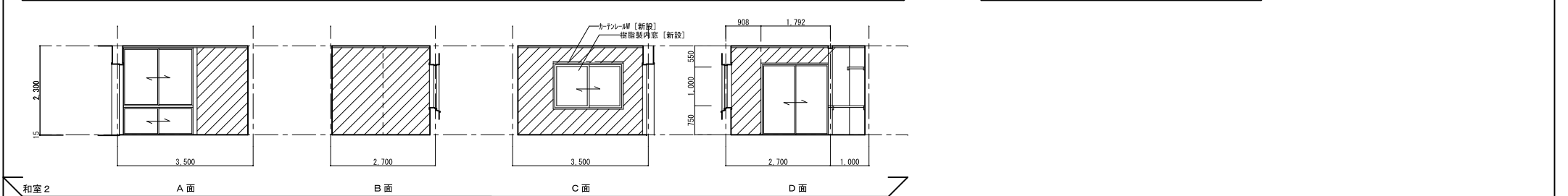
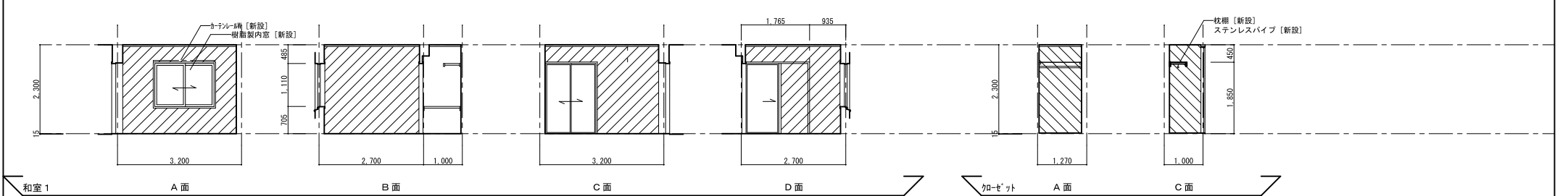
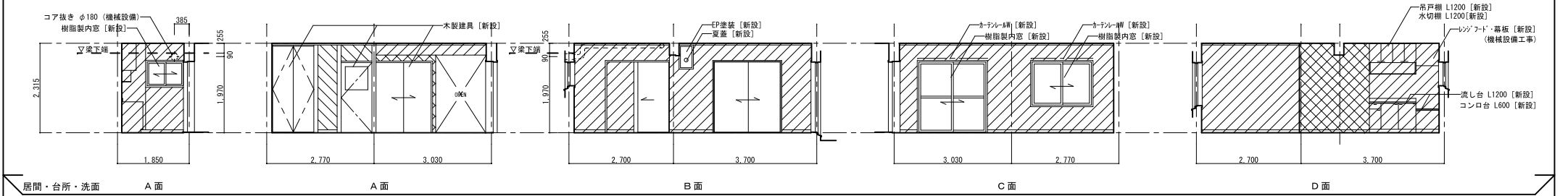
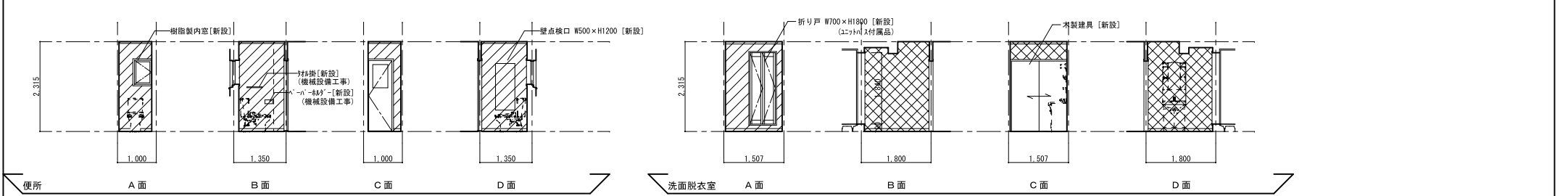
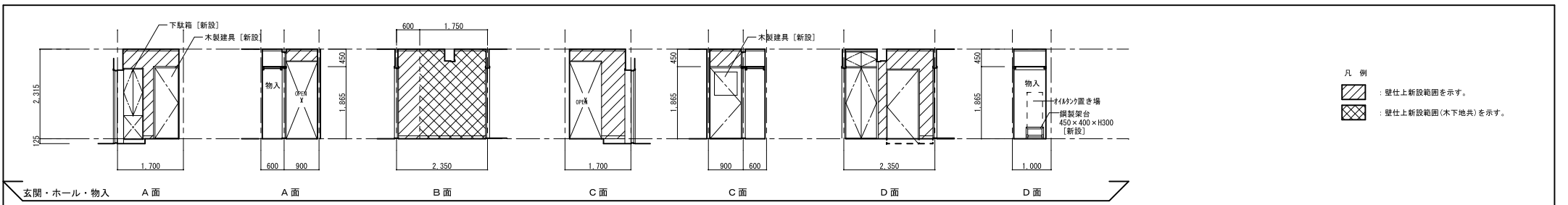
(改修後) 平面詳細図 1/40

- 凡例
- : 床仕上新設範囲(木下地共)を示す
 - : シーリング 15×10 (MS-2) [新設]
 - : シーリング 10×10 (MS-2) [新設]

口番名	棟名	区画	共通図 整理番号	整理番号	A-12	設計事務所	株式会社 さがら設計事務所 一級建築士事務所 北海道知事(石) 登録第2599号	(改修後) 平面詳細図	1/40	工事名	苫小牧市58地共済屋根外壁ほか改修工事
所在地	索引番号	図面	年月日	枚ノ内	枚ノ内	設計者	相良 敬治	縮尺		北海道総務部人事局職員厚生課	
構造	建築年月日	令和 年 月 日		年 枚ノ内	年 枚ノ内	主任					
業者番号	調査者	調査者				技術者					

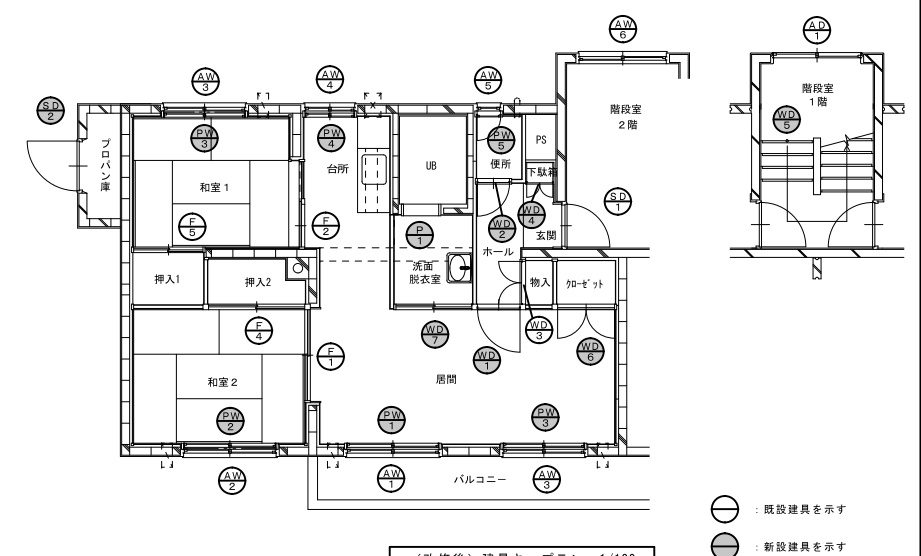


口番名	事業種別	区域種別	共通図 整理番号	整理番号	A-13	設計事務所	株式会社 さがら設計事務所 一般建築士事務所 北海道知事 (石) 登録第 25996 号	(改修前) 展開図	1/100	工事名	苫小牧市 58 地 共済屋根外壁ほか改修工事
所在地	業種	業種		設計年度	令和 6 年 4 月	設計者	管理建築士 氏名 相良 敬治				北海道総務部人事局職員厚生課
構造	建築年月日	令和 年 月 日		年 枚ノ内 号	年 枚ノ内 号	主任	主任	担当			
業種	業種			年 枚ノ内 号	年 枚ノ内 号	技術者	技術者	担当者			



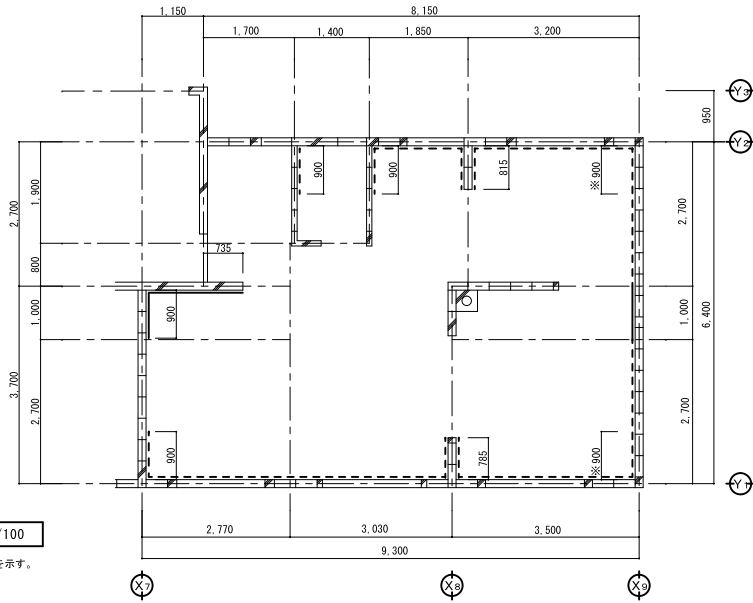
口番名	建築面積	区分棟	共通図 整理番号	整理号	A-14	設計事務所	株式会社 さがら設計事務所 一般建築士事務所 北海道知事(右) 登録第25996号	(改修後)展開図	縮尺	1/100	工事名	苫小牧市58地共済屋根外壁ほか改修工事
所在地	索引番号			枚ノ内号	枚ノ内号	設計者	相良 敬治					
構造	建築年月日	令和 年 月 日		年 枚ノ内号	年 枚ノ内号	主任						
業者名	調査者	職名				技術者						
						主任						
						担当						
						担当者						
北海道総務部人事局職員厚生課												

符号・数量	各戸1ヶ所	1ヶ所	2ヶ所	各戸1ヶ所	各戸1ヶ所	各戸2ヶ所	各戸1ヶ所	各戸1ヶ所	2ヶ所
室名	玄関	プロバン庫	階段室	居間	和室2	和室1、3	台所	便所	階段室
姿	[塗装替え]	[カバー工法]	[サッシ清掃]	[サッシ清掃・網戸新設]	[ガラス清掃・網戸新設]	[サッシ清掃・網戸新設]	[サッシ清掃・網戸新設]	[サッシ清掃・網戸新設]	[サッシ清掃・網戸新設]
図									
型式・見込	片開き戸 70	片開き戸 70	引違い戸 100	引違い窓 70	引違い窓 70	引違い窓 70	引違い窓 70	滑り出し窓 70	引違い窓 70
材質・仕上	SOP塗替	スチール製・DP塗							
硝子									
金物		丁番、シリンドー錠、ドアチェック							
備考		ガラリ 400×200 2ヶ所		網戸[新設]	網戸[新設]	網戸[新設]	網戸[新設]	横引きロール網戸[新設]	網戸[新設]
符号・数量	各戸1ヶ所	各戸1ヶ所	各戸2ヶ所	各戸1ヶ所	各戸1ヶ所	各戸1ヶ所	各戸1ヶ所	各戸1ヶ所	各戸1ヶ所
室名	居間	和室2	和室1、居間	台所	便所	UB		居間	便所
姿									
型式・見込	引違い内窓 70	引違い内窓 70	引違い内窓 70	引違い内窓 70	片開き内窓 70	四方枠 190		片開きフラッシュ戸 33	片開きフラッシュ戸 33
材質・仕上	樹脂製	樹脂製	樹脂製	樹脂製	樹脂製	樹脂製		木製・プリント合板	木製・プリント合板
硝子	上部 トノイ t3-A12-3、下部 型板 t4-A11-3	型板 t4-A11-3	型板 t4-A11-3	トノイ t3-A12-3	型板 t4-A11-3			型板 t4	明かり窓 φ30
金物	付属金物一式	付属金物一式	付属金物一式	付属金物一式	付属金物一式			レバーハンドル、丁番、空錠、戸当り	レバーハンドル、丁番、表示錠、戸当り
備考	木製三方枠 [新設]	木製額縁 [新設]	木製額縁 [新設]	木製額縁 [新設]	木製額縁 [新設]、ふかし枠W40				
符号・数量	各戸1ヶ所	各戸1ヶ所	2ヶ所	各戸1ヶ所	各戸1ヶ所				
室名	物入	下駄箱	階段室	居間	洗面脱衣室				
姿	[枠：塗装替え]								
型式・見込	両開きフラッシュ戸 33	両開き戸 24	両開きフラッシュ戸 33	両開きフラッシュ戸 33	引違いフラッシュ戸 33				
材質・仕上		ランバー・化粧シート張り	木製・SOP塗	木製・プリント合板(片面 ラワンベニヤ)	木製・プリント合板				
硝子				明かり窓 φ30					
金物		取手、丁番、マグネットキャッチ	丁番、シリンドー錠	取手、丁番、マグネットキャッチ	取手、戸車				
備考			木製枠		木製枠				
符号・数量	各戸1ヶ所	各戸1ヶ所	各戸1ヶ所	各戸1ヶ所	各戸1ヶ所				
室名	居間	和室1	押入2	押入1					
姿									
型式・見込	引違いフラッシュ戸 30	片引きフラッシュ戸 30	引違い機戸 30	引違い機戸 30					
材質・仕上	ビニールクロス(和室側) [新設]	ビニールクロス(和室側) [新設]	ビニールクロス(和室側) [新設]	ビニールクロス(和室側) [新設]					
硝子									
金物									
備考									



口番名		課名		課長		共通図 整理番号		整理番号	A-16	設計事務所	株式会社 2がら設計事務所 一般建築士事務所 北海道知事 (石) 登録第2599号	(改修後) 建具キープラン	1/100	工事名	苫小牧市58地共済屋根外壁ほか改修工事
所在地		業種	建築	図面				枚ノ内 号	枚ノ内 号	設計担当者		縮尺	1/100		
構造		建築年月日		令和 年 月 日				年 枚ノ内 号	年 枚ノ内 号	主任					
建築年月日		調査者								主任					
調査者		調査者								担当					
		調査者								担当者					

北海道総務部人事局職員厚生課

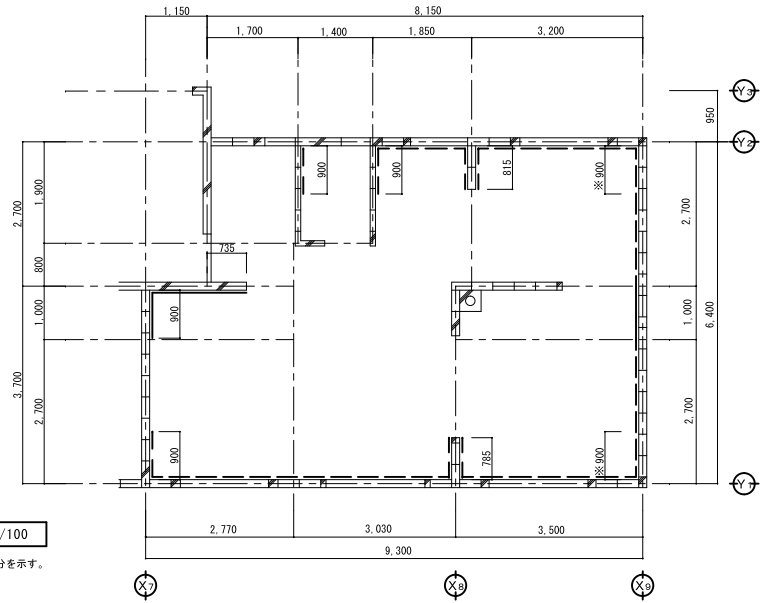


(改修前) 断熱伏図 1/100

※の寸法は、X1・X9通り以外の部分を示す。

凡例

- : 壁断熱材(ｸﾞﾗｽｸﾞｰﾙt150) [既設のまま]範囲を示す。
- - - : 壁断熱材(ｸﾞﾗｽｸﾞｰﾙt150) [撤去]範囲を示す。



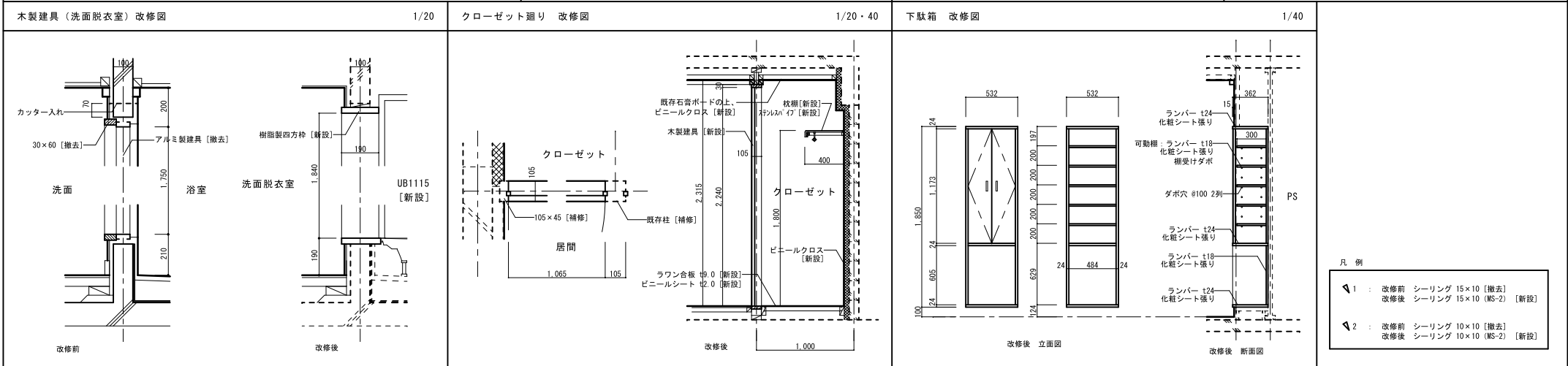
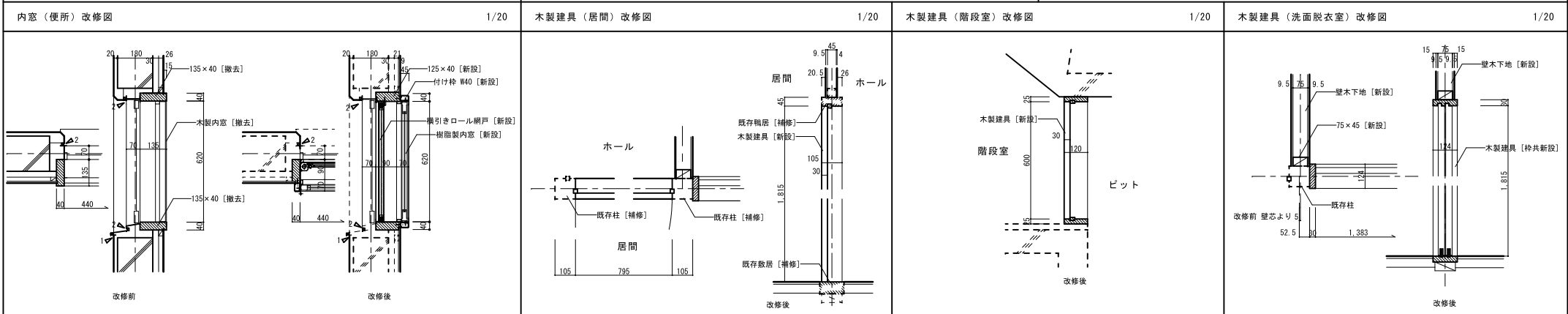
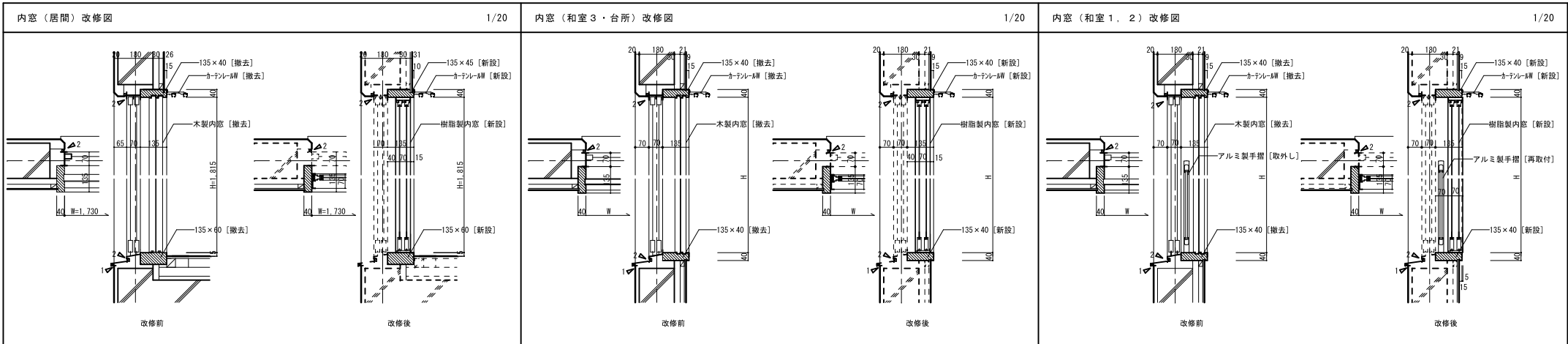
(改修後) 断熱伏図 1/100

※の寸法は、X1・X9通り以外の部分を示す。

凡例

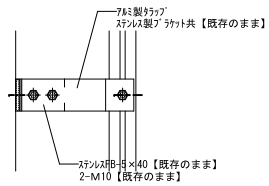
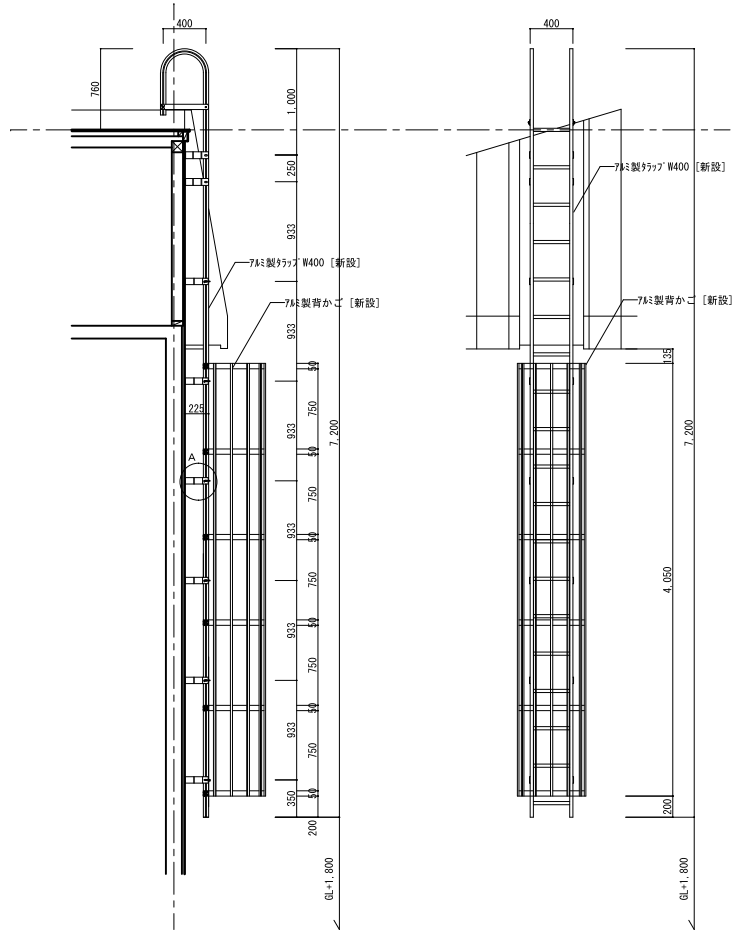
- : 壁断熱材(ｸﾞﾗｽｸﾞｰﾙt150) [既設のまま]範囲を示す。
- - - : 壁断熱材(ｸﾞﾗｽｸﾞｰﾙt150) [新設]範囲を示す。

口庫名	建築面積	区分棟	共通図 整理番号	整理番号	A-18	設計事務所	株式会社 せがら設計事務所 一般建築士事務所 北海道知事(石) 登録第25996号	(改修前・後) 断熱伏図	縮尺	1/100	工事名	苫小牧市58地共済屋根外壁ほか改修工事
所在地	高引 番号			枚ノ内 号	枚ノ内 号	設計 者名	相良 敬治					
構造	建築 年月日	令和 年 月 日		管理 主任	主任	主任	担当					
建築 番号	調査者 職氏名			説明者	技術者	技術者	担当者					北海道総務部人事局職員厚生課

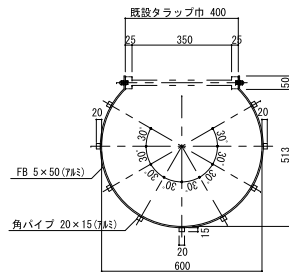
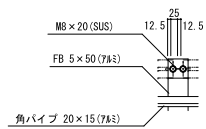


- 凡例
- 1 : 改修前 シーリング 15×10 [撤去]
改修後 シーリング 15×10 (MS-2) [新設]
 - 2 : 改修前 シーリング 10×10 [撤去]
改修後 シーリング 10×10 (MS-2) [新設]

口番名	事業名	図面種別	共通図 整理番号	整理番号	A-19	設計事務所	株式会社 さがら設計事務所 一級建築士事務所 北海道知事(石) 登録第2599号	設計図名称	(改修前・後) 部分詳細図1	縮尺	1/20・40	工事名	苫小牧市58地共済屋根外壁ほか改修工事
所在地	業種	図面日		枚ノ内号	枚ノ内号	設計者	管理建築士 氏名 相良 敬治	設計者		寸		北海道総務部人事局職員厚生課	
構造	建築年月日	令和 年 月 日		年 枚ノ内号	年 枚ノ内号	主任		主任					
業種	建築年月日					技術者		技術者					
業種	建築年月日					担当者		担当者					

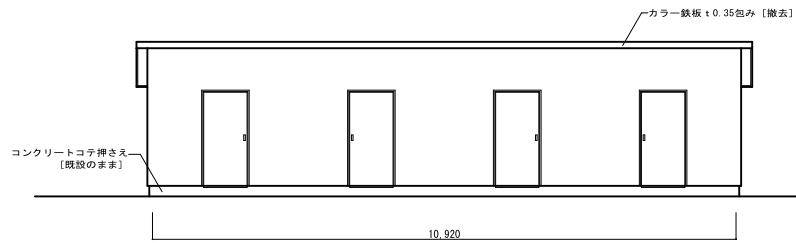


A部詳細図 1/10

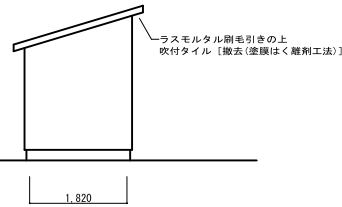


詳細図 1/20

口産名	事業	区画種	共通図 整理番号	整理	A-21	設計	株式会社 さがら設計事務所	(改修後)	縮	1	工事名	苫小牧市58地共済屋根外壁ほか改修工事
所在地	業引			枚ノ内	号	所名	一般建築士事務所 北海道知事 (石) 登録第25996号	部分詳細図G	縮	10・20		
構造	年度	令和	年	月	日	管理	管理建築士 氏名 相良 敬治		尺			
業種	開業					主任	主任	主任				北海道総務部人事局職員厚生課
備考	職名					技術者	技術者	担当				



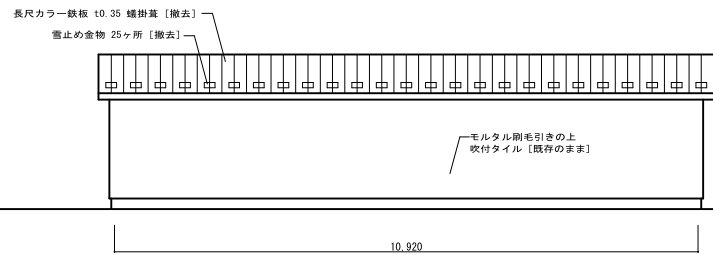
物置正面立面図 1/100



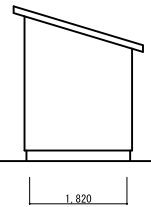
物置左側面立面図 1/100

建具表 ⊕ : 撤去建具を示す

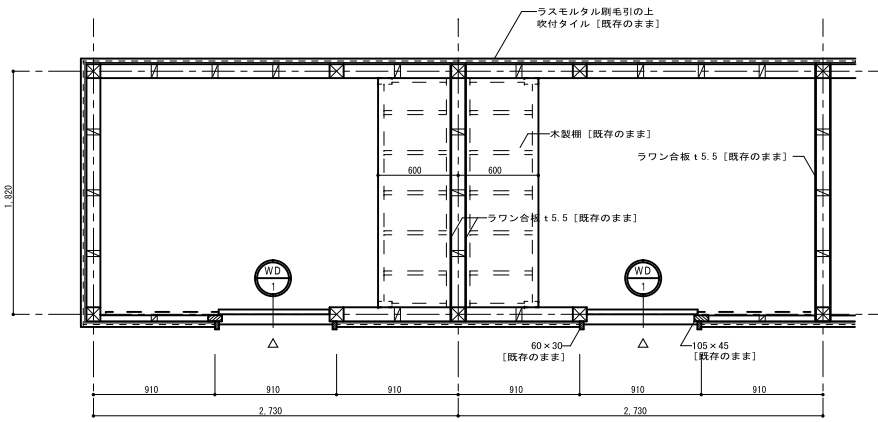
符号・数量	WD T	各戸4ヶ所
室名	居間	
妻 図		
型式・見込	片引きフラッシュ戸	3 3
材質・仕上	耐水合板1類・0P塗	
種 子		
金 物	埋込レール・戸車・引き手・掛け金	
備 考		



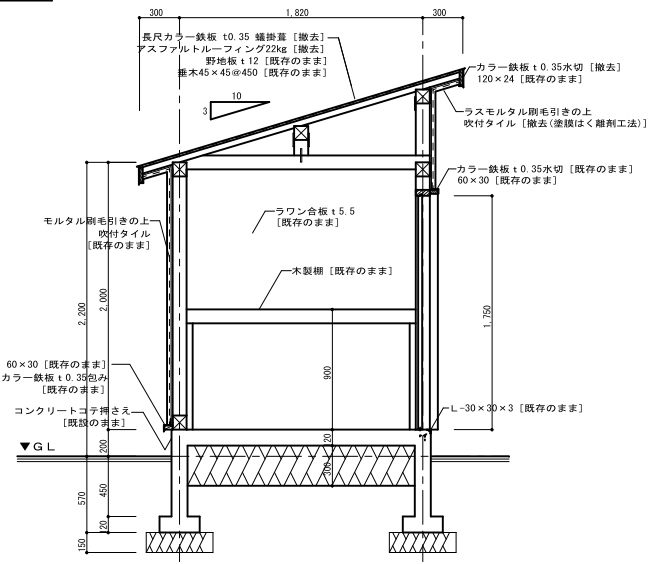
物置背面立面図 1/100



物置右側面立面図 1/100

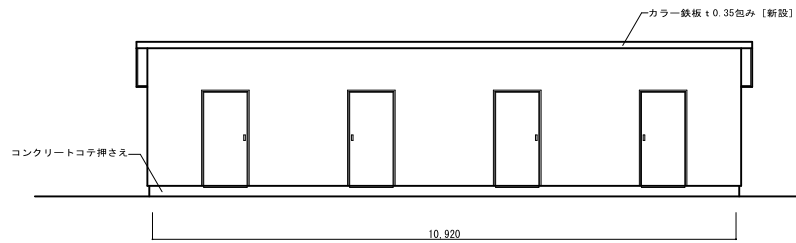


物置平面詳細図 1/40

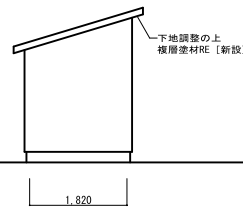


物置断面詳細図 1/40

□ 名称	建築	延床積	共通回 整理番号	整理号	A-22	設計事務所	株式会社 さがら設計事務所	(改修前)物置詳細図	1/40	工事名	苫小牧市58地共済屋根外壁ほか改修工事
所在地	業引番	業引番		枚ノ内号		設計者	一般建築士事務所 北海道知事(石)登録第2596号 管理建築士 氏名 相馬 敬治	縮尺	1/100		
構造	建築年月日	令和 年 月 日		年 枚ノ内号	令和6年4月	署 長	主任 主任 担当	設計者			
建築番号	建築番号	設計者 職氏名		年 枚ノ内号		技師	技術者 技術者 担当者	設計者			北海道総務部人事局職員厚生課



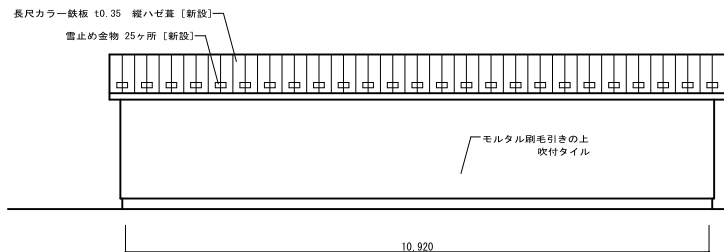
物置正面立面図 1/100



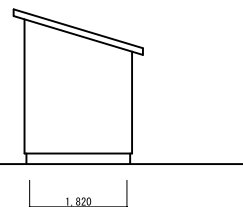
物置左側面立面図 1/100

建具表 ⊙ : 新設建具を示す

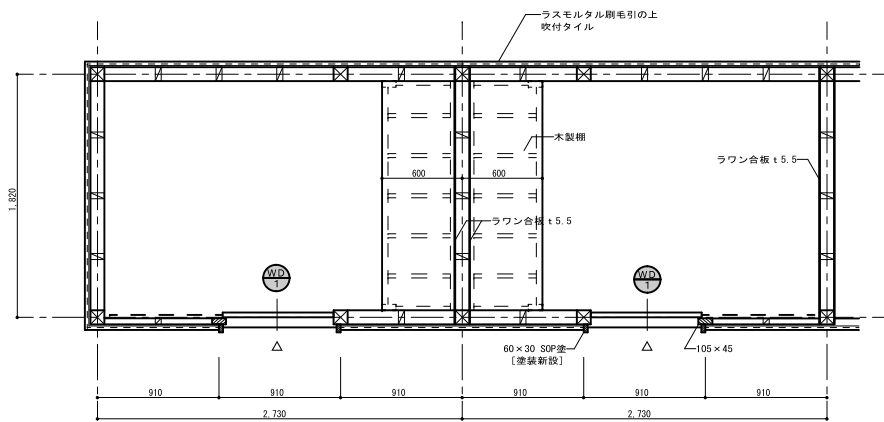
符号・数量	⊙	各戸1ヶ所
室名	居間	
要図		
型式・見込	片引きフラッシュ戸	3 3
材質・仕上	耐水合板1類・SOP塗	
硝子		
金物	埋込レール・戸車・引き手・掛け金	
備考	枠 SOP塗【新設】	



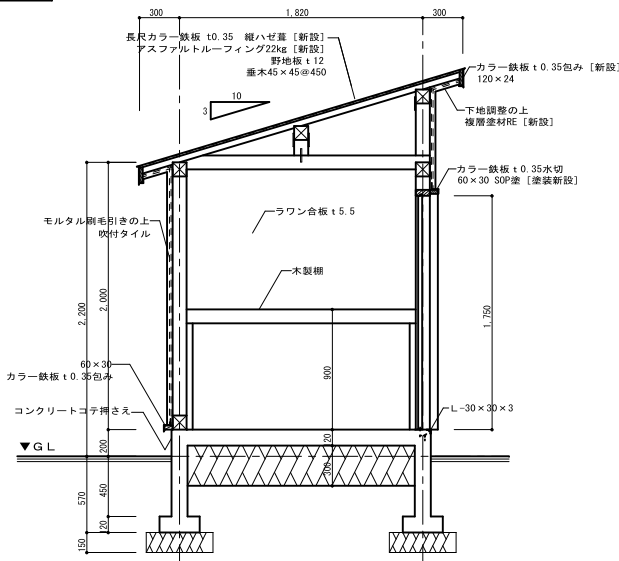
物置背面立面図 1/100



物置右側面立面図 1/100

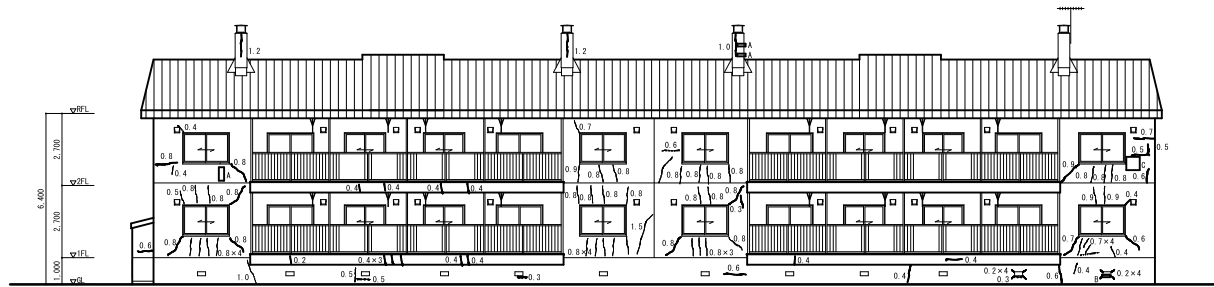
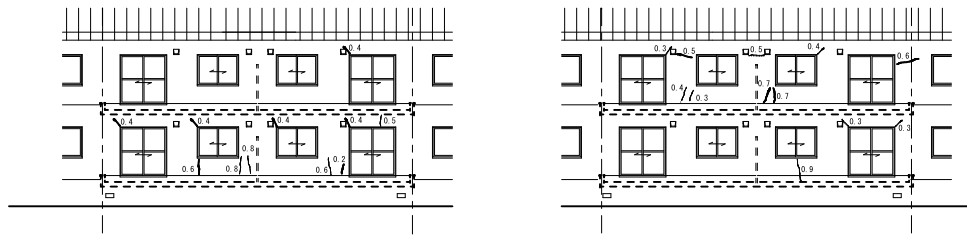


物置平面詳細図 1/40

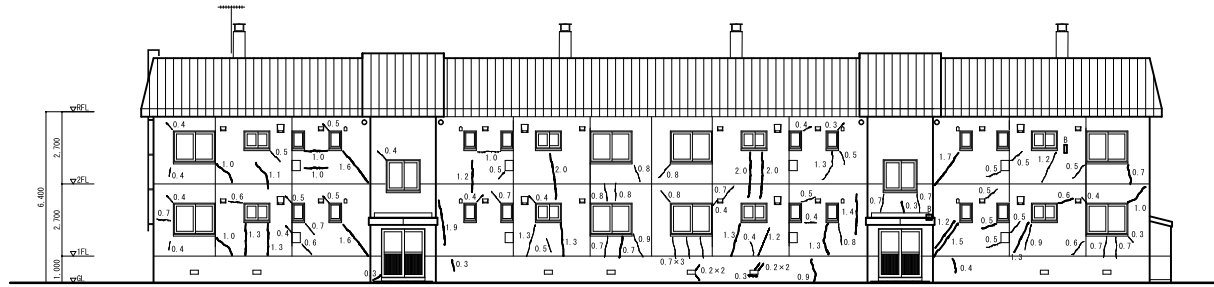


物置断面詳細図 1/40

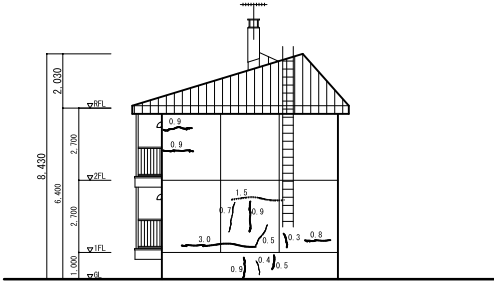
口産名	建築	延床積	共通回 登録番号	整理号	A-23	設計事務所	株式会社 さがら設計事務所	(改修後)物置詳細図	1/40	工事名	苫小牧市58地共済屋根外壁ほか改修工事
所在地	索引番号			枚ノ内号		事務所名	一般建築士事務所 北海道知事(石)登録第2596号	縮尺	1/100		
構造	建築年月日	令和 年 月 日		年 枚ノ内号	令和6年4月	代表者	相馬 敬治	設計者			
建築番号	設計者	職氏名		年 枚ノ内号		主任		主任			北海道総務部人事局職員厚生課
						技術者		技術者			
						担当者		担当者			



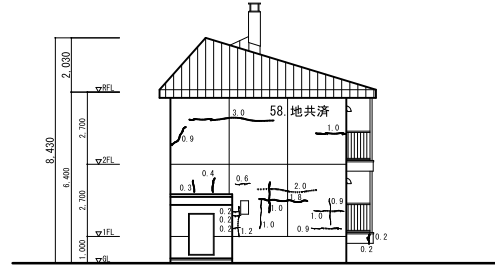
南側立面図 1/200



北側立面図 1/200



東側立面図 1/200

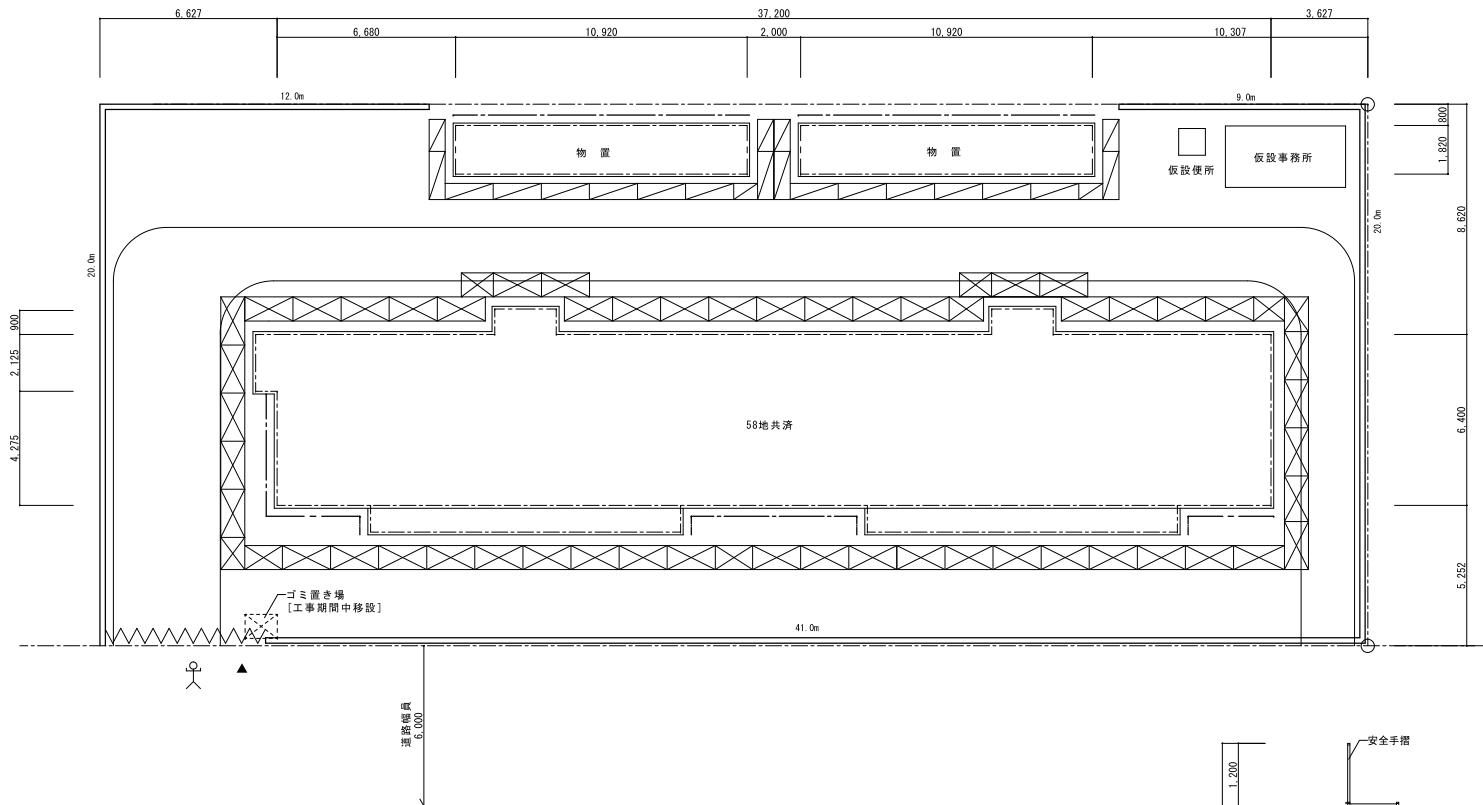


西側立面図 1/200

劣化種別	内容	数量(参考)				
		東	西	南	北	合計
— : 亀裂	0.2mm ≤ W ≤ 1.0mm	3.1	8.2	43.6	35.9	90.8 m
— : 亀裂	1.0mm < W	8.2	10.0	26.6	37.0	81.8 m
A : 爆裂	300 × 300以下			0.1		0.1㎡
B : 欠損	300 × 300以下			1	2	3ヶ所
C : 浮き	500 × 500程度			0.25		0.25㎡

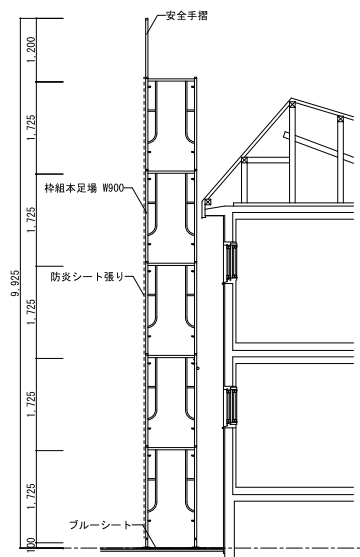
※塗膜はく離後、施工数量調査を行う。

口屋名 所在地 構造 建築番号	建築種別 業種 年月日 建築者 建築者 建築者	延面積 共通図 整理番号	整理番号 A-24 枚ノ内 令和6年4月 年枚ノ内 年枚ノ内	設計者 株式会社 さがら設計事務所 一級建築士事務所 北海道知事(石)登録第25996号 設計者 管理棟士 氏名 相良 敬浩	劣化調査図 1/200 工事名 苫小牧市58地共済屋根外壁ほか改修工事 北海道総務部人事局職員厚生課
--------------------------	--	-----------------	---	--	--

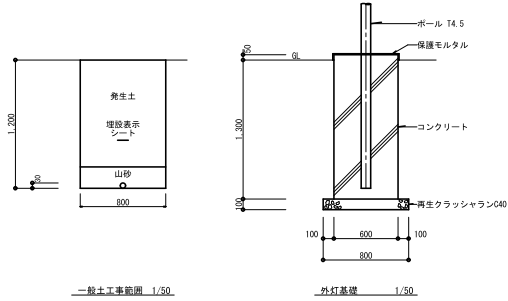


仮設計画図 1/200

凡例	仕様	数量
	仮囲い：万能鋼板 H=2,000 (単管基礎) ※指定	102.0m
	クロスゲート：W6,000×H1,800 ※指定	1ヶ所
	外部足場：枠組木足場 W900、最上部安全手摺 防災シート張り	
	外部足場：枠組木足場 W600、最上部安全手摺 防災シート張り	
	外部足場：単管ブラケット足場 防災シート張り (物置のみ)	
	交通誘導警備員 A	10人



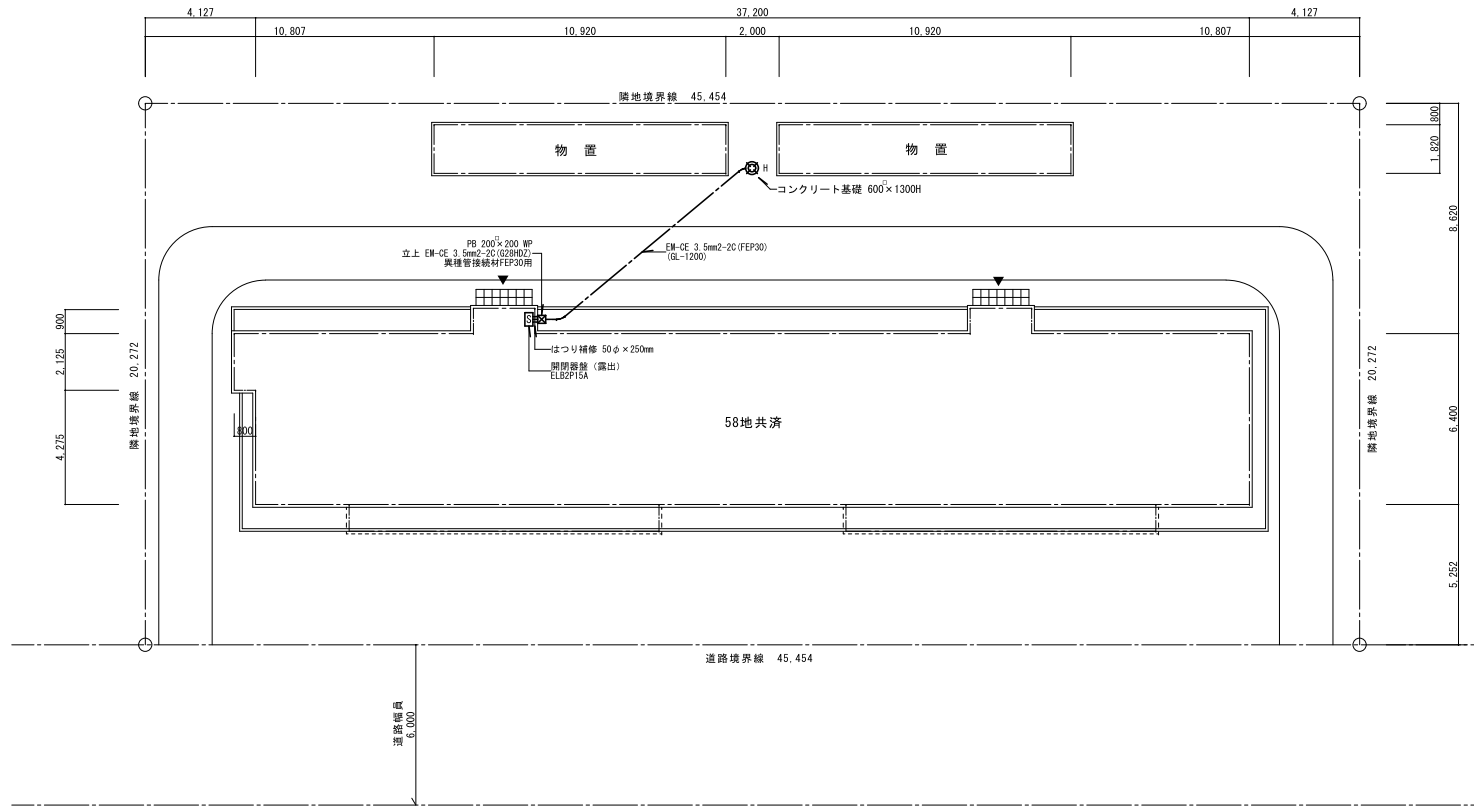
口番名	建築図	図面種	共通図 整理番号	整理番号	A-26	設計事務所名	株式会社 きがら設計事務所 一般建築士事務所 北海道知事(石) 登録第2596号 管理建築士 氏名 相良 敬治	仮設計画図	1/200	工事名	苫小牧市58地共済屋根外壁ほか改修工事
所在地	図番			枚ノ内	号	管理	主任	主任	相当		北海道総務部人事局職員厚生課
構造	図番	令和 年 月 日		令和6年4月		技師	主任	主任	相当		
図番	図番			年 枚ノ内	年 枚ノ内	技師	技師	技師	技師		



一般土工事範囲 1/50

外灯基礎 1/50

外灯
H 1

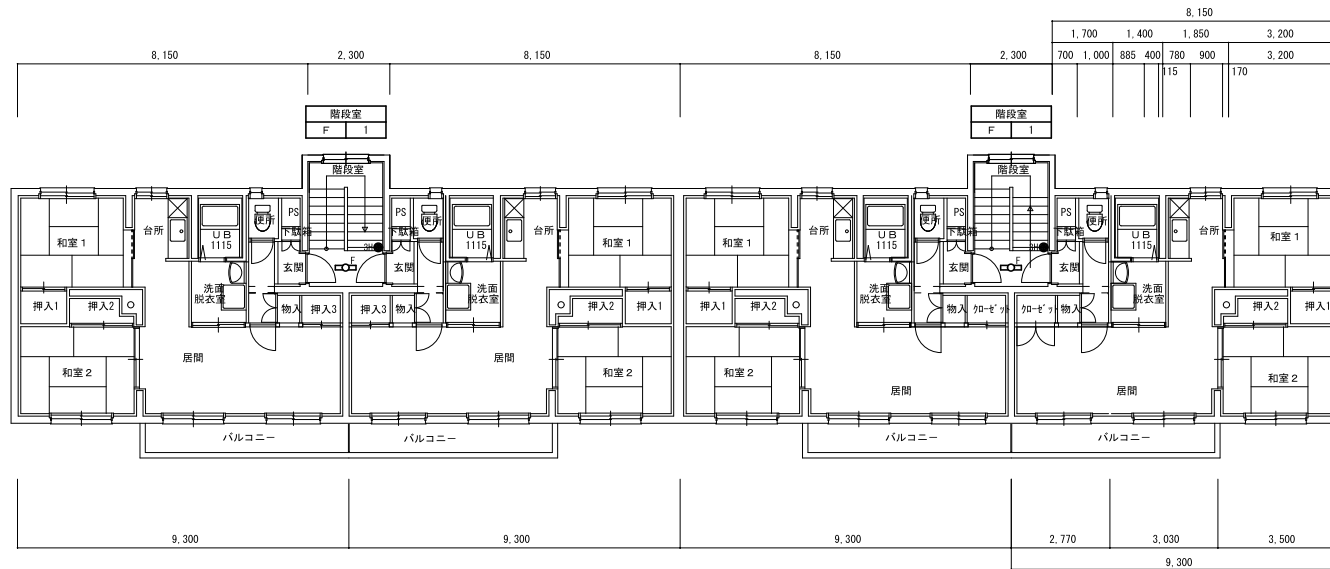


(改修後) 屋外配線図 1/200

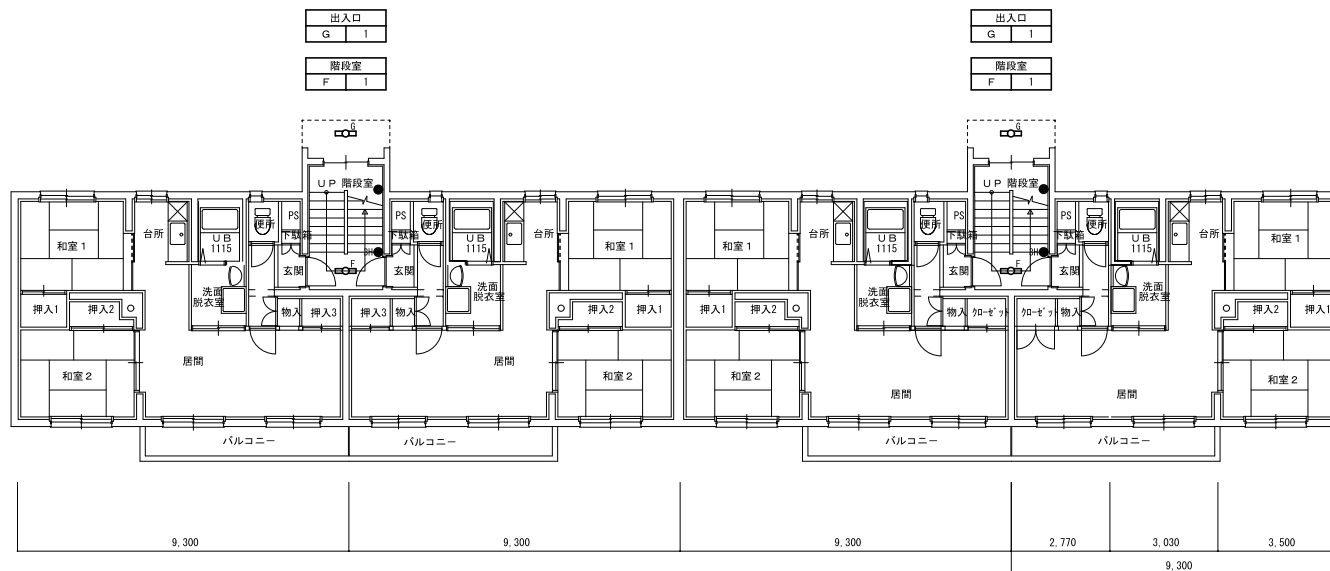
注記・凡例

- 図中、太線部分は改修範囲を表す
- 図中、薄線点線は既設を表す。

<table border="1"> <tr> <td>口座名</td> <td>建築現場</td> <td>延面積</td> <td>共通回 整理番号</td> </tr> <tr> <td>所在地</td> <td>業引番号</td> <td></td> <td></td> </tr> <tr> <td>構造</td> <td>開業年月日</td> <td>令和 年 月 日</td> <td></td> </tr> <tr> <td>建築番号</td> <td>建築主氏名</td> <td></td> <td></td> </tr> </table>	口座名	建築現場	延面積	共通回 整理番号	所在地	業引番号			構造	開業年月日	令和 年 月 日		建築番号	建築主氏名			<table border="1"> <tr> <td>整理番号</td> <td>E-01</td> </tr> <tr> <td>設計事務所</td> <td>株式会社 さがら設計事務所</td> </tr> <tr> <td>管理建築士</td> <td>一般建築士事務所 北海道知事(石) 登録第2596号 相良 敬治</td> </tr> <tr> <td>設計者</td> <td>主任 主任 担当</td> </tr> <tr> <td>技術者</td> <td>技術者 技術者 担当者</td> </tr> </table>	整理番号	E-01	設計事務所	株式会社 さがら設計事務所	管理建築士	一般建築士事務所 北海道知事(石) 登録第2596号 相良 敬治	設計者	主任 主任 担当	技術者	技術者 技術者 担当者	<table border="1"> <tr> <td>電灯設備</td> <td>1</td> <td>工事名</td> <td>苫小牧市58地共済屋根外壁ほか改修工事</td> </tr> <tr> <td>(改修後)</td> <td>200</td> <td></td> <td></td> </tr> <tr> <td>屋外配線図</td> <td>尺</td> <td></td> <td>北海道総務部人事局職員厚生課</td> </tr> </table>	電灯設備	1	工事名	苫小牧市58地共済屋根外壁ほか改修工事	(改修後)	200			屋外配線図	尺		北海道総務部人事局職員厚生課
口座名	建築現場	延面積	共通回 整理番号																																					
所在地	業引番号																																							
構造	開業年月日	令和 年 月 日																																						
建築番号	建築主氏名																																							
整理番号	E-01																																							
設計事務所	株式会社 さがら設計事務所																																							
管理建築士	一般建築士事務所 北海道知事(石) 登録第2596号 相良 敬治																																							
設計者	主任 主任 担当																																							
技術者	技術者 技術者 担当者																																							
電灯設備	1	工事名	苫小牧市58地共済屋根外壁ほか改修工事																																					
(改修後)	200																																							
屋外配線図	尺		北海道総務部人事局職員厚生課																																					



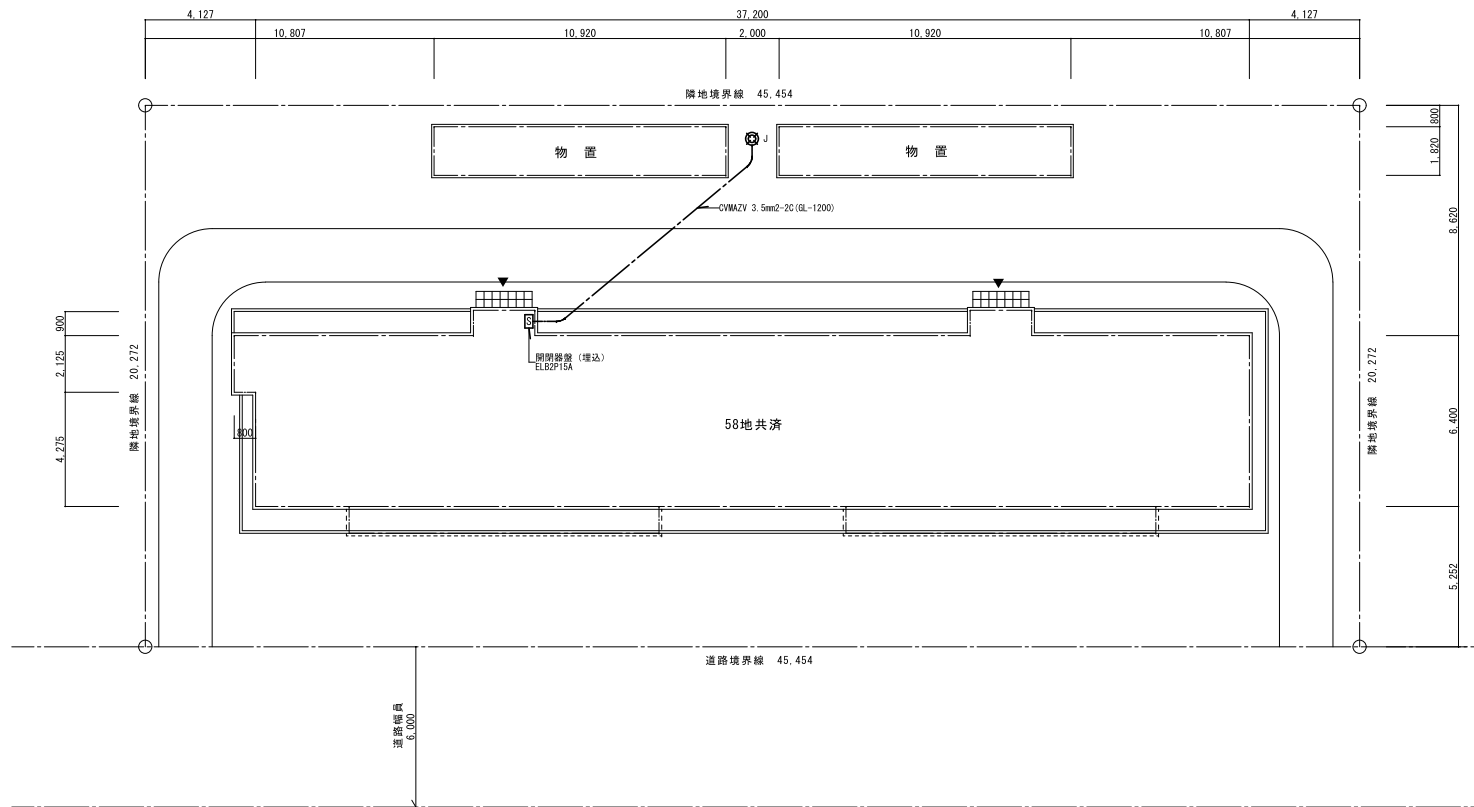
(改修後) 2階平面図 1/150



(改修後) 1階平面図 1/150

- 注記・凡例
- H 埋込スイッチ IP15A 位置表示(49A) ガードプレート
 - SH 埋込スイッチ 3W15A 位置表示(49A) ガードプレート

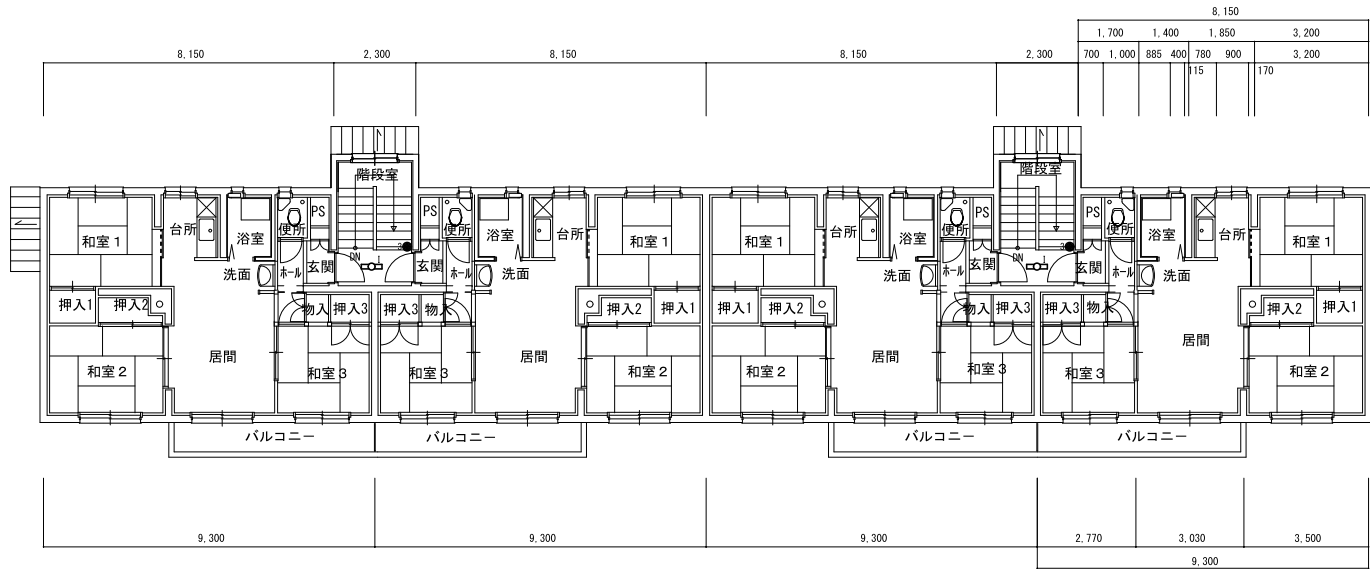
口番名 所在地 構造 建築 番号	建築 面積 延床 面積 建築 年月日 建築 者氏名	延床積 共済回 整理番号	整理 番号 E-02	設計 事務所 名称 代表 者氏名 設計 者氏名	株式会社 さがら設計事務所 一般建築士事務所 北海道知事(石) 登録第2596号 管理建築士 長名 相良 敬治	設計 図名称 1 150 工事名 苫小牧市58地共済屋根外壁ほか改修工事 (改修後) 1・2階平面図	電灯設備 箱 尺 1 150 工事名 苫小牧市58地共済屋根外壁ほか改修工事 北海道総務部人事局職員厚生課
------------------------------	--	--------------------	------------------	---	---	---	--



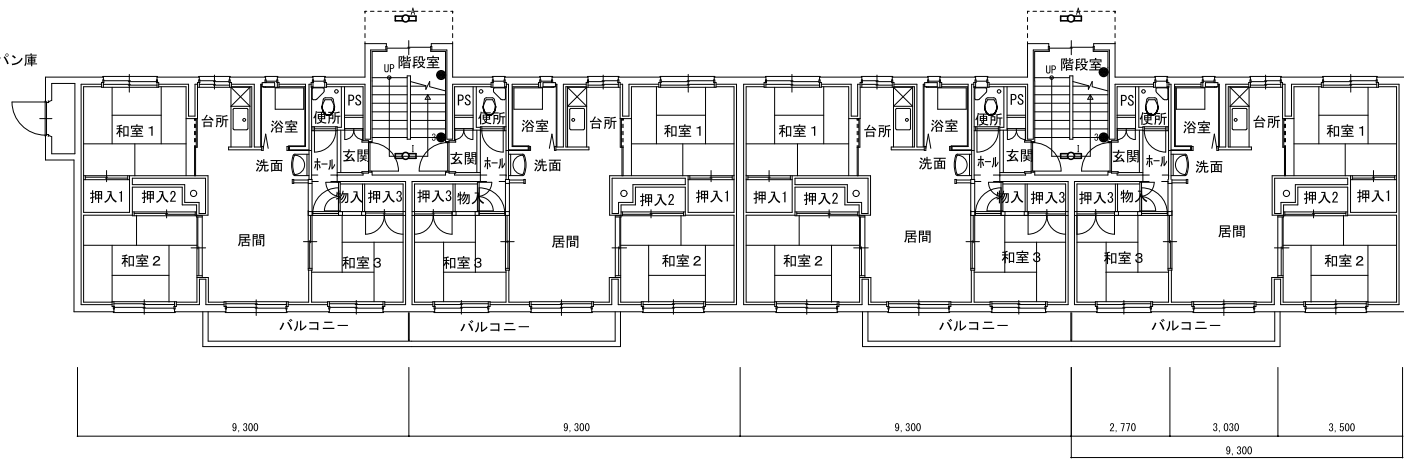
(改修前) 屋外配線図 1/200

照明器具			
J	街路灯	水銀灯250W	HST5-250 T4.5 コンクリート基礎 500×1100H
注記・凡例			
図中、太線部分は撤去範囲を表す			
図中、薄線点線は既設を表す。			

<table border="1"> <tr> <td>口座名</td> <td>建築地番</td> <td>延面積</td> <td>共通回線整理番号</td> </tr> <tr> <td>所在地</td> <td>案内番号</td> <td></td> <td></td> </tr> <tr> <td>構造</td> <td>建築年月日</td> <td>令和 年 月 日</td> <td></td> </tr> <tr> <td>建築番号</td> <td>建築主氏名</td> <td></td> <td></td> </tr> </table>	口座名	建築地番	延面積	共通回線整理番号	所在地	案内番号			構造	建築年月日	令和 年 月 日		建築番号	建築主氏名			<table border="1"> <tr> <td>整理番号</td> <td>E-05</td> </tr> <tr> <td>設計事務所</td> <td>株式会社 さがら設計事務所 一般建築士事務所 北海道知事(石) 登録第25996号 管理建築士 長名 敬治</td> </tr> <tr> <td>設計者</td> <td>主任 主任 担当</td> </tr> <tr> <td>技師</td> <td>技術者 技術者 担当者</td> </tr> </table>	整理番号	E-05	設計事務所	株式会社 さがら設計事務所 一般建築士事務所 北海道知事(石) 登録第25996号 管理建築士 長名 敬治	設計者	主任 主任 担当	技師	技術者 技術者 担当者	<table border="1"> <tr> <td>電灯設備</td> <td>1</td> <td>工事名</td> <td>苫小牧市58地共済屋根外壁ほか改修工事</td> </tr> <tr> <td>(改修前)</td> <td>200</td> <td></td> <td></td> </tr> <tr> <td>屋外配線図</td> <td>尺</td> <td></td> <td>北海道総務部人事局職員厚生課</td> </tr> </table>	電灯設備	1	工事名	苫小牧市58地共済屋根外壁ほか改修工事	(改修前)	200			屋外配線図	尺		北海道総務部人事局職員厚生課
口座名	建築地番	延面積	共通回線整理番号																																			
所在地	案内番号																																					
構造	建築年月日	令和 年 月 日																																				
建築番号	建築主氏名																																					
整理番号	E-05																																					
設計事務所	株式会社 さがら設計事務所 一般建築士事務所 北海道知事(石) 登録第25996号 管理建築士 長名 敬治																																					
設計者	主任 主任 担当																																					
技師	技術者 技術者 担当者																																					
電灯設備	1	工事名	苫小牧市58地共済屋根外壁ほか改修工事																																			
(改修前)	200																																					
屋外配線図	尺		北海道総務部人事局職員厚生課																																			



(改修前) 2階平面図 1/150



(改修前) 1階平面図 1/150

照明器具

A	入口外灯	天井直付耐湿形	FL 20w×1	HW6770L
I	階段非常灯	天井直付	FL 20w×1	SK1-FSS4201
J	街路灯	水銀灯250W	H515-250	14.5

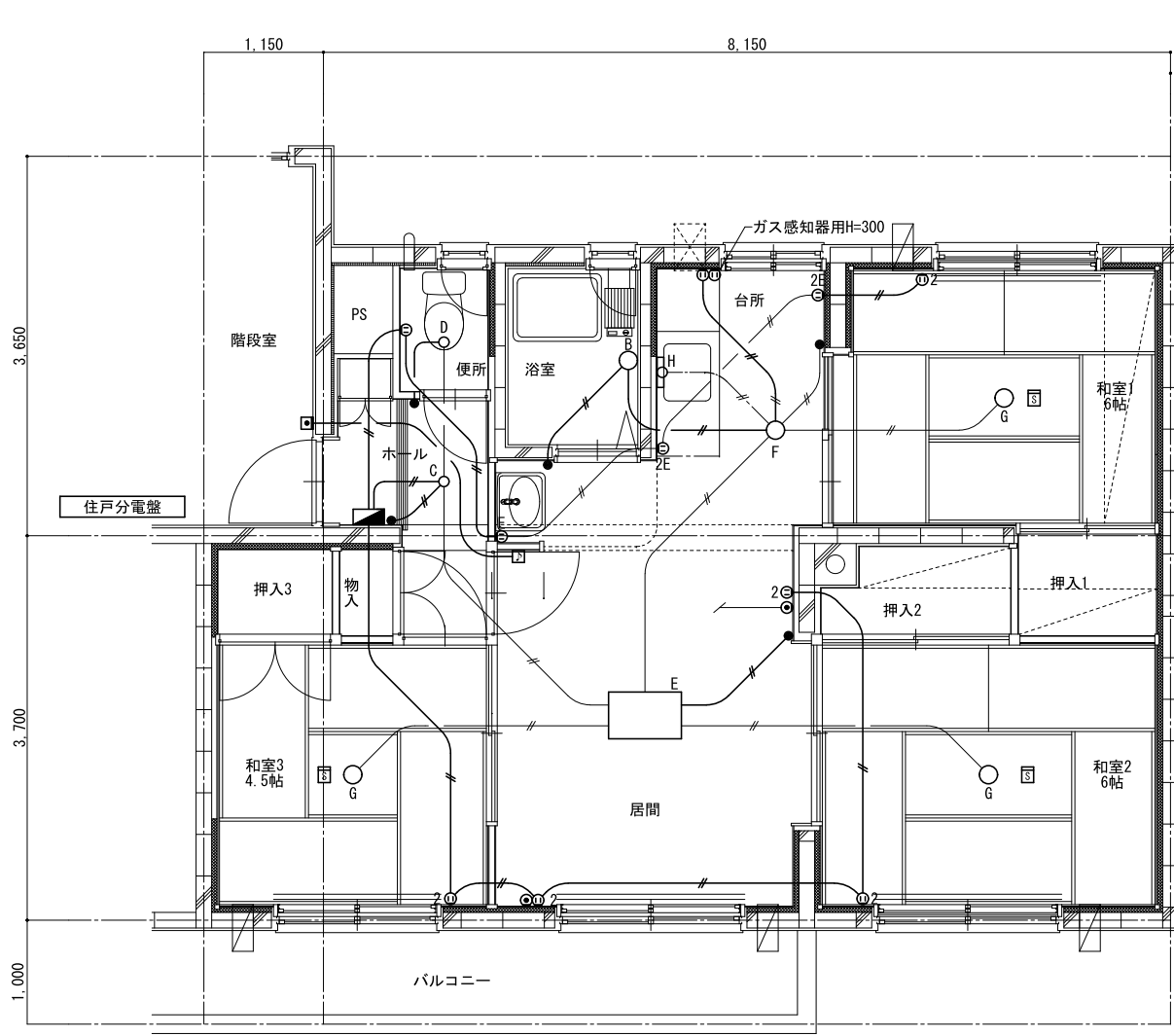
注記・凡例

● 埋込スイッチ 1P15A 金属プレート OB 102×44

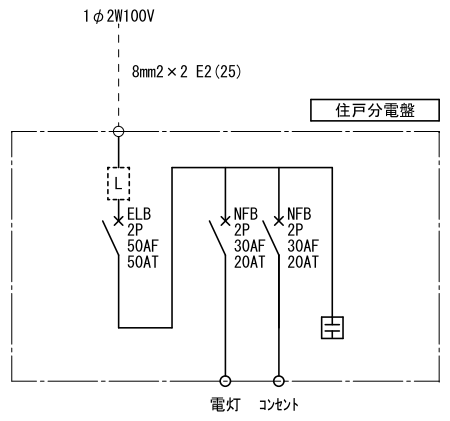
● 3 埋込スイッチ 3W15A 金属プレート OB 102×44

図中、太線部分は撤去範囲を表す
 図中、薄線点線は既設を表す。

口番名 所在地 構造 建築 番号	建築 現場 番号 年月日 建築 者氏名	延床積 共済回 整理番号	整理 番号 E-06 枚ノ内 号 年 枚ノ内 号 年 枚ノ内 号	設計 事務所 名称 設計 者 主任 技師 主任 技師 主任 技師 主任 技師 主任 技師	株式会社 さがら設計事務所 一般建築士事務所 北海道知事(石) 登録第2596号 管理建築士 長名 相良 敬治	電灯設備 (改修前) 1 150 1・2階平面図	工事名 苫小牧市58地共済屋根外壁ほか改修工事 北海道総務部人事局職員厚生課
------------------------------	------------------------------------	--------------------	--	--	---	--------------------------------------	--



改修前 住戸詳細図 S=1/50



照明器具

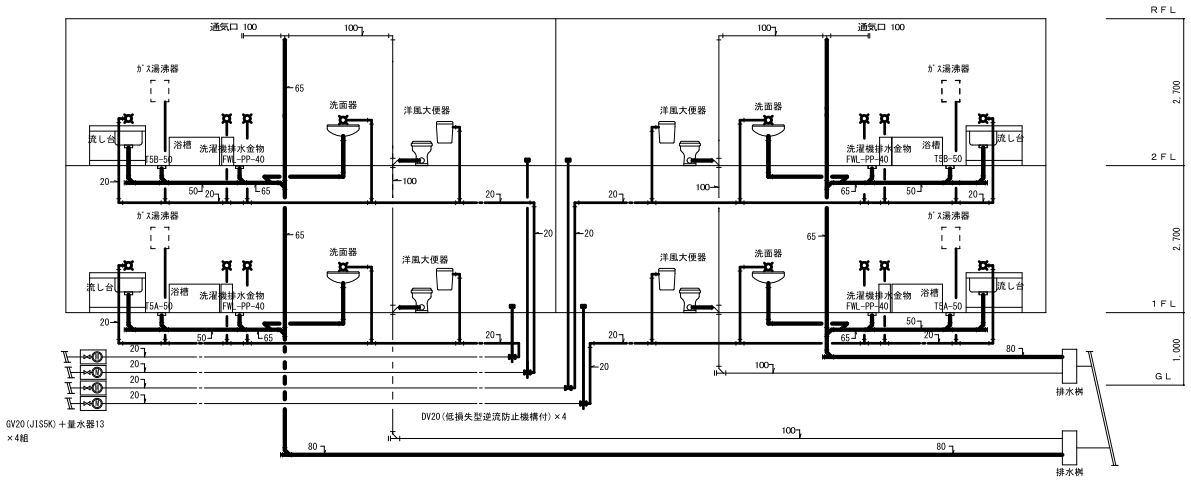
B	浴室	壁直付耐湿形	FCL 20w×1	HW701GL
C	玄関	天井直付	FCL 30w×1	HA325GL
D	便所	天井直付レバー灯	IL 20w×1	LB56119
E	居間	天井直付	FL 20w×4	MA8224GPL
F	台所	天井直付	FCL20w×1	HA020
G	和室	クロー式7A付	FCL30w×2	HD189GPL
H	手元灯	吊戸棚直付	FL 15w×1	HW165GPL

注記・凡例
 図中、太線部分は撤去範囲を表す
 図中、薄線点線は既設を表す。
 照明器具接続配線は再利用する為、切離しには十分注意すること
 撤去した照明器具は蛍光管と器具を分別し適正に処分すること

—//—	IV 2.0×2	(19)
---#---	IV 2.0×2	(19)
---	5C . 5C-BVF	(19)
---	2P . BTIEV 0.4-2P	(19)

⊕	埋込コンセント 2P15A×1	樹脂プレート	0B 102×44
⊕E	埋込コンセント 2P15A-E付×1	樹脂プレート	0B 102×44
⊕2	埋込コンセント 2P15A×2	樹脂プレート	0B 102×44
⊕2E	埋込コンセント 2P15A-E付×2	樹脂プレート	0B 102×44
●	埋込スイッチ 1P15A	樹脂プレート	0B 102×44
●L	埋込スイッチ 1P15A 換気扇連動	樹脂プレート	0B 102×44
⊙	埋込スイッチ ユニオンタイプ	樹脂プレート	0B 102×44
⊙	直列コンセント 1端子中継 (1F端未)	樹脂プレート	0B 102×44
■	壁付押釦	—	0B 102×44
□	チャイム	—	0B 102×44
⊠	住宅用煙感知器 (電池式) 取外し	—	—

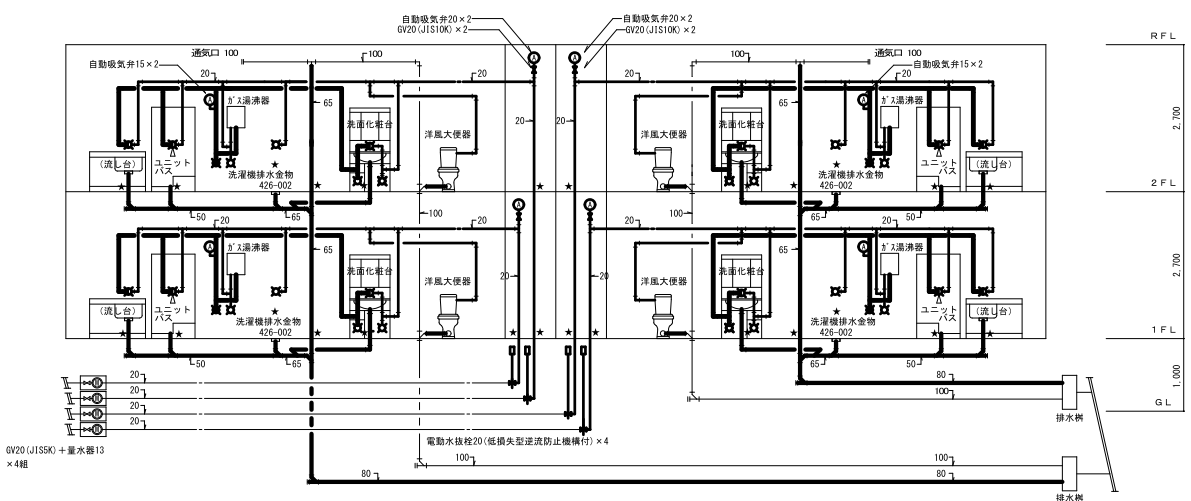
口座名 所在地 構造 建築番号	建築地 建築番号 建築年月日 建築主氏名	延床積 令和 年 月 日	共通回 整理番号	整理番号 E-07 棟内号 年月日 棟内号	設計事務所 株式会社 さがら設計事務所 一般建築士事務所 北海道知事(石) 登録第2596号 管理建築士 氏名 相良 敬治	電灯設備 1/50 工事名 苫小牧市58地共済屋根外壁ほか改修工事 (改修前) 住戸詳細図	設計者 担当者 主任 技師	1 50 北海道総務部人事局職員厚生課
--------------------------	-------------------------------	-----------------	----------	--------------------------------	--	---	------------------------	---------------------------



- 特記
1. 給水管は、配管を更新する。
 2. 排水管は、床貫通物は現状のままとし、以降の屋外排水樹までの配管を更新する。又、洗濯機排水金物を更新する。
(ただし、流しの排水管は、流しトラップ以降を更新する。塩ビ管+合成樹脂カ(一))
 3. 汚水立管は、現状のままとする。便所から汚水立管接続までの配管を更新する。また、既設汚水管は屋外第1樹まで高圧洗浄を行う。
 4. 衛生器具は、洋風便器・洗面器・水栓類を更新する。

- <注記>
- ・ 薄線部分の機器及び配管類は、現状のままとする。
 - ・ 太線部分の機器及び配管類は、全て撤去を示す。

給排水設備系統図 (改修前) NO. SCALE



- <注記>
- ・ 薄線部分の機器及び配管類は、現状のままとする。
 - ・ 太線部分の機器及び配管類は、全て新設を示す。

凡例
★ 床、コンクリートコア換を示す。(150t)

給排水設備系統図 (改修後) NO. SCALE

口番名	建築地 索引番号	経緯	共通図 整理番号	整理番号	M-01	設計事務所 名称	株式会社 さがら設計事務所 一級建築士事務所 北海道知事(右) 登録第2596号 管理建築士 氏名 相良 敬治	衛生設備	工事名	苫小牧市58地共済屋根外壁ほか改修工事
所在地	図章 年月日	令和 年 月 日		年 月 年 月	枚/内 号	主任	主任	給排水系統図	縮尺	
構造	図章 年月日			年 月 年 月	枚/内 号	主任	主任	(撤去・改修)		
建築番号	図章 年月日					技師	技師			北海道総務部人事局職員厚生課

衛生器具表（改修前） ※器具は撤去とする。

器具名称	仕 様	1戸当り	合計	備 考
洋 風 大 便 器	C-14、開付ロータンク	1	8	
洗 面 器	L-220D、ストレート止水栓、Sトラップ	1	8	
化粧キャビネット	Y-3505	1	8	
タ オ ル 掛 け		2	16	洗面、便所
洗 し 台	1,200L	(1)	(8)	建築工事
吊 戸 棚	1,200L	(1)	(8)	建築工事
コ ン ロ 台	600L	(1)	(8)	建築工事
パ ラ ン ス 釜	LPガス用 給湯能力 22.1KW	1	8	
浴 槽	樹脂製 900×700×600H、フタ及びスノコ (960×600×2枚) 共	1	8	
自 在 水 栓	13	2	16	台所、浴室
分 岐 水 栓	13	1	8	浴室
洗 濯 機 水 栓	13	1	8	洗面
ヒューズガス栓	2口 15×10×10	1	8	台所
可とう管コック	15×10	1	8	台所
洗 し 排 水 金 物	KT14K 40	1	8	台所
床 排 水 金 物	CI AH 50	1	4	台所
床 排 水 金 物	T-5A 50 (1F)、T-5B 50 (2F)	各1	各4	浴室
床 排 水 金 物	CI AH 40	1	8	洗面
洗 濯 排 水 金 物	FWL-PP-40	1	8	洗面

換気機器表（改修前） ※機器は撤去とする。

機器名称	仕 様	1戸当り	合計	備 考
換 気 扇	壁換気扇250φ (フィルター付)	1	8	台所

給油機器表（改修前） ※機器は撤去とする。

機器名称	仕 様	1戸当り	合計	備 考
オイルタンク	容量 90L	1	8	バルコニー

衛生器具表（改修後） ※器具は新設とする。

器具名称	仕 様	JIS記号・参考型番	1戸当り	合計	備 考
洋 風 大 便 器	節水式タンク蓋密封防露便器 (床止排水)、防露式手洗付密結ロータンク	TOTO : (CS670BP、SS671BNKL、TCF116、YH51R)	1	8	洗浄レバーは立管と逆方向とする。
洗 面 化 粧 台	シングルレバー混合栓、水抜付アングル止水栓、Sトラップ、その他附属品共	TOTO : (LDB604AMURA) LIXIL : (FTVN-600N)	1	8	
ミラーキャビネット	600タイプ化粧鏡	TOTO : (LMB604K) LIXIL : (MFTX-601XF)	1	8	
タ オ ル リ ン グ	樹脂製	TOTO : (YHT152R) LIXIL : (KF-AA70D)	2	16	洗面、便所
(洗 し 台)	(1,200L)		(1)	(8)	建築工事
(吊 戸 棚)	(1,200L)		(1)	(8)	建築工事
(コ ン ロ 台)	(600L)		(1)	(8)	建築工事
ガ ス 給 湯 器	FF式 16号 給排気トッ共	参考：ノーリツ (GQ-1637WS-FFA)	1	8	
混 合 水 栓	壁付 シングルレバー混合栓	TOTO : (TKGG30EZ) LIXIL : (SF-WM432SYN)	1	8	台所
(シャワー水栓)	(壁付 サーマスタット混合栓)		(1)	(8)	ユニットバス付属品
洗 濯 機 水 栓	洗濯機用機水栓 緊急遮断弁付 寒冷地用 13φ	TOTO : (TW11GRF) LIXIL : (LFHN38RHQ)	1	8	
洗 濯 機 排 水 金 物	通気弁つき洗濯機用排水トラップ	カクダイ : 426-002	1	8	
ヒューズガス栓	2口 15×10×10		1	8	台所

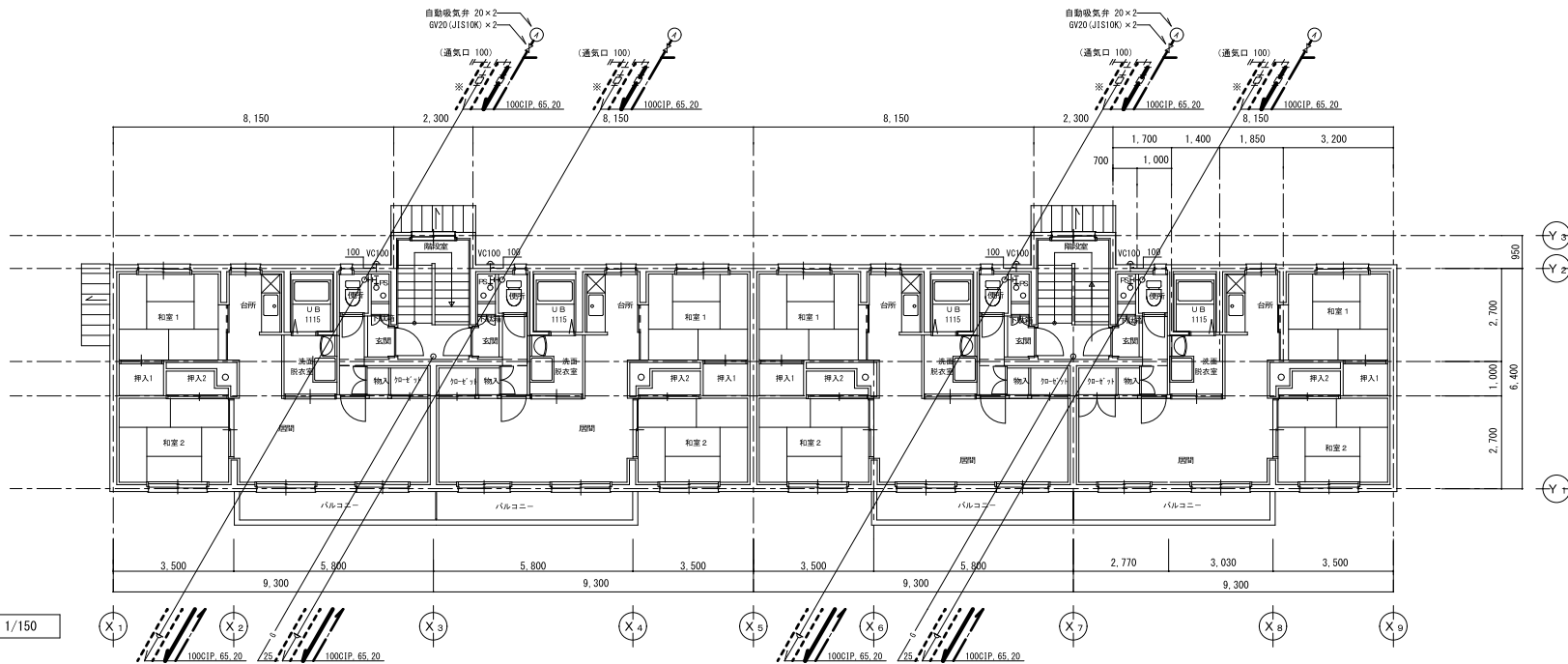
換気機器表（改修後） ※機器は新設とする。

機器名称	仕 様	1戸当り	合計	備 考
換 気 扇	浅型レンジフード W600 590m ³ /h (ダクト接続口、丸排気アタッチメント、扉板付) 1φ×100V×72W	1	8	台所
(換 気 扇)	(天井換気扇)	(1)	(8)	ユニットバス付属品
パイプファン	角形 100φ×20m ³ /h×10Pa	1	8	便所

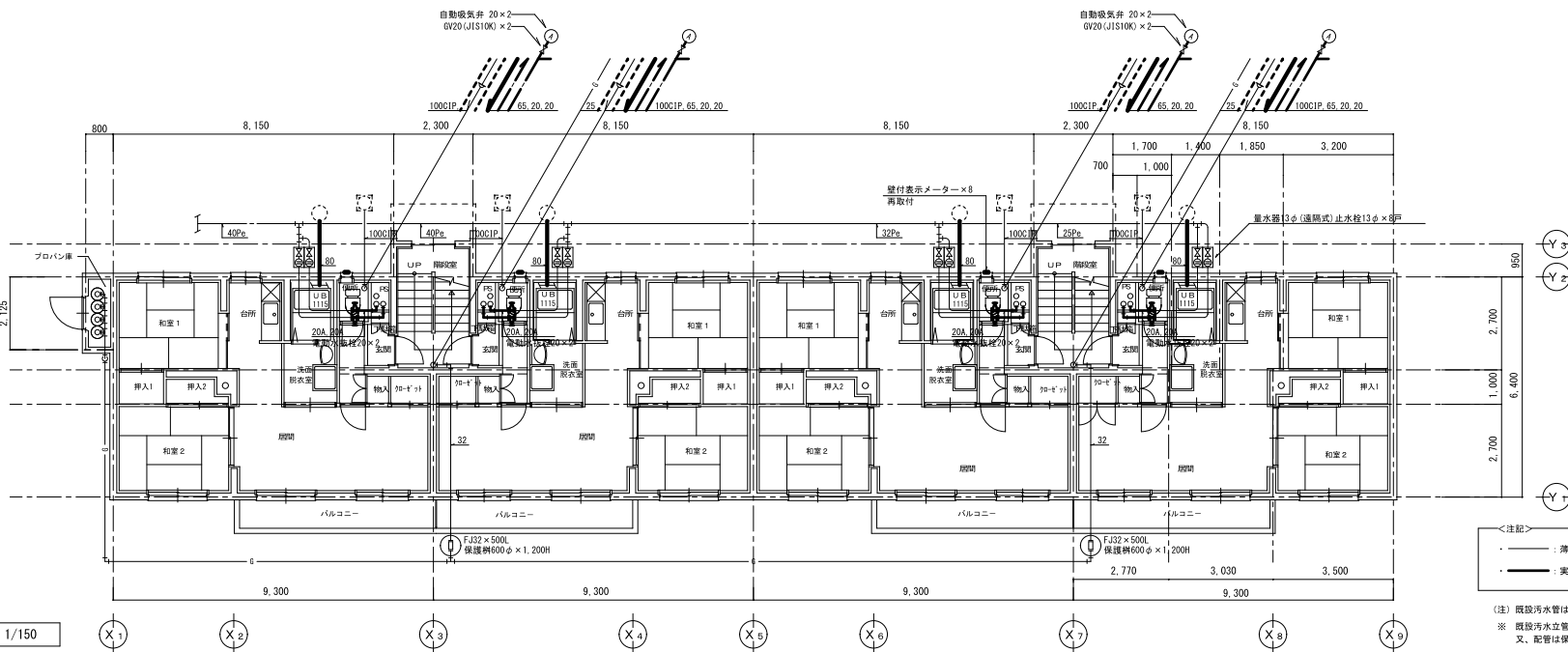
給油機器表（改修後） ※機器は新設とする。

機器名称	仕 様	1戸当り	合計	備 考
オイルタンク	容量 90L (油量表、ストレーナー付) 樹脂製台、転倒防止チェーン共	1	8	物入

口座名	建築地	延面積	共通図 整理番号	整理号	M-02	設計事務所	株式会社 さがら設計事務所 一級建築士事務所 北海道知事 (石) 登録第2596号 管理建築士 氏名 相良 敬治	衛生設備	縮	工事名	苫小牧市58地共済屋根外壁ほか改修工事
所在地	索引番号			枚ノ内 号		管理	主任	主任	担 当	尺	北海道総務部人事局職員厚生課
構造	建築年月日	令和 年 月 日		年 月		技 術 者	技 術 者	技 術 者	担 当 者	一	
建築番号	図取巻者 職氏名			年 枚ノ内 号		技 術 者	技 術 者	技 術 者	担 当 者	一	



(改修後) 2階平面図 1/150

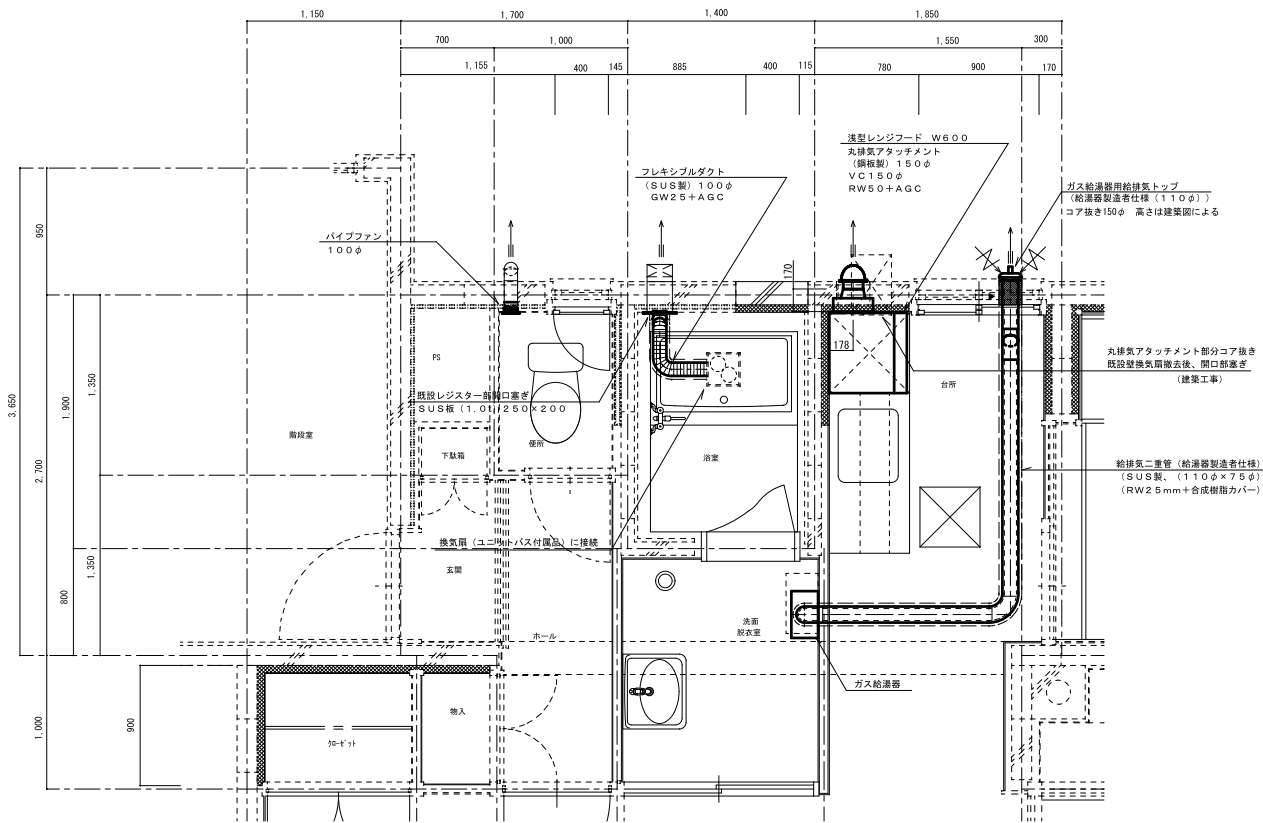


(改修後) 1階平面図 1/150

<注記>
 - 薄線部分の機器及び配管類は、現状のままでする。
 - 太線部分の機器及び配管類は、全て新設を示す。

(注) 既設汚水管は、高圧洗浄を行う。
 ※ 既設汚水立管の保温は、撤去新設 (合成樹脂カバー) とする。
 又、配管は保温施工前さび止め塗装を施すこと。(サビ止め1回)

口産名 所在地 構造 建築 番号	建築 地 番 引 番号 建築 年月日 調査 者 職氏名	延面積 共通図 整理番号	整理 番号 M-03 設計 事務所 北高道知事 (右) 登録第 2596 号 主任 技師 相良 敬治	衛生設備 (改修後) 1.2階平面図	1 150 工事名 苫小牧市58地共済屋根外壁ほか改修工事 北海道総務部人事局職員厚生課
------------------------------	--	-----------------	---	--------------------------	--



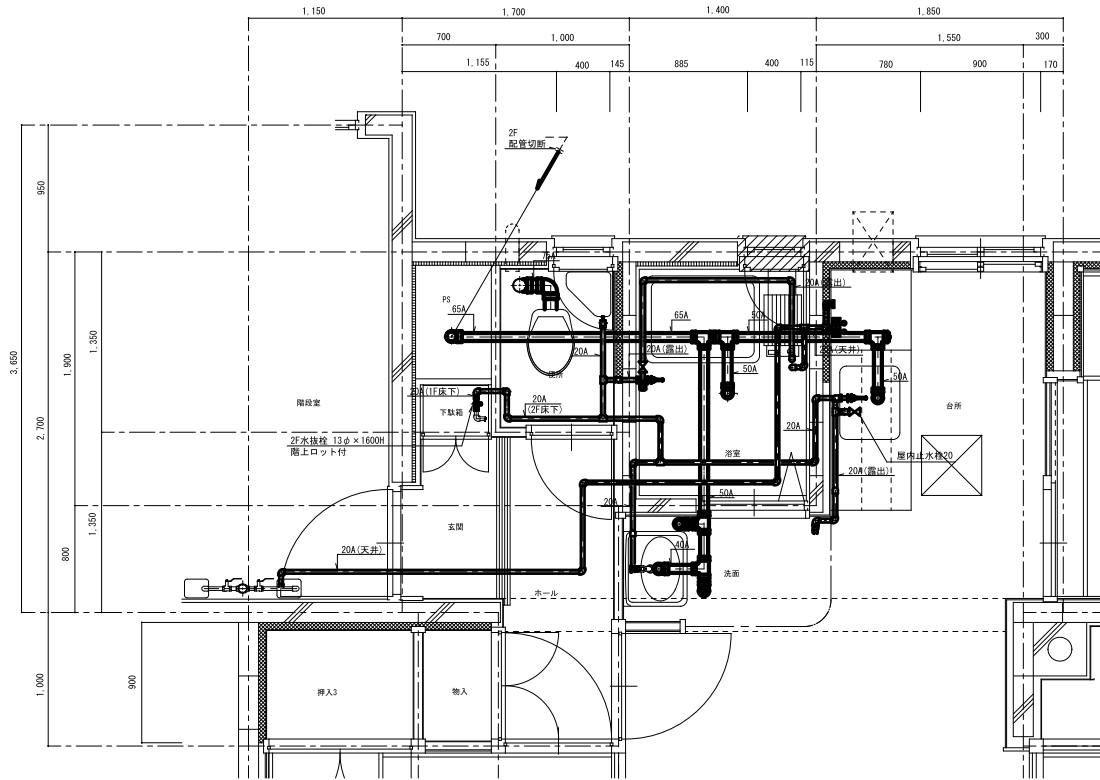
(改修後) 1.2階住戸詳細図 1/40

凡例
 1. ▲ 壁、コンクリートコア抜きを示す。(外壁200t)
 (内壁100t)

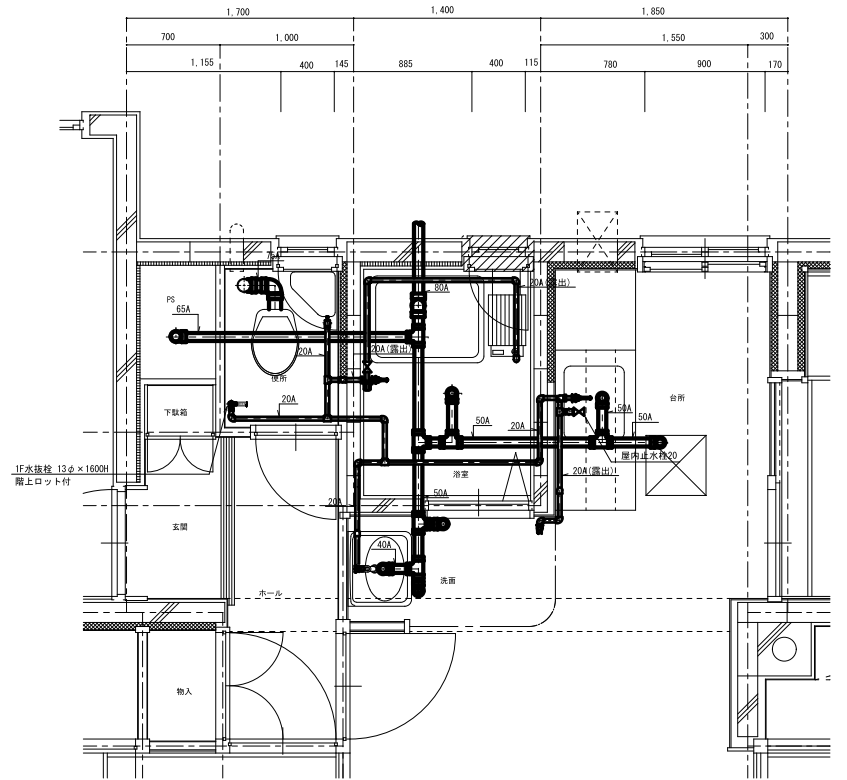
<注記>
 - - - : 薄線部分の機器及び配管類は、現状のままとする。
 - - - : 実線部分の機器及び配管類は、全て新設を示す。

・レンジフード用ダクトのコア抜き及び開口部塞ぎは現場合わせとする。

口番名	建築地	延面積	共通図 整理番号	整理番号	M-05	設計事務所	株式会社 さがら設計事務所	設計者	換気設備	1/40	工事名	苫小牧市58地共済屋根外壁ほか改修工事
所在地	案内番号			枚ノ内号		一級建築士事務所 北海道知事(石) 登録第2596号	管理建築士 氏名 相良 敬治	設計者	(改修後)	縮		
構造	建築年月日	令和 年 月 日		年 月		管理主任	主任	担当	住戸詳細図	尺		
建築番号	建築者 職氏名			年 枚ノ内号		技師	技術者	担当者				北海道総務部人事局職員厚生課



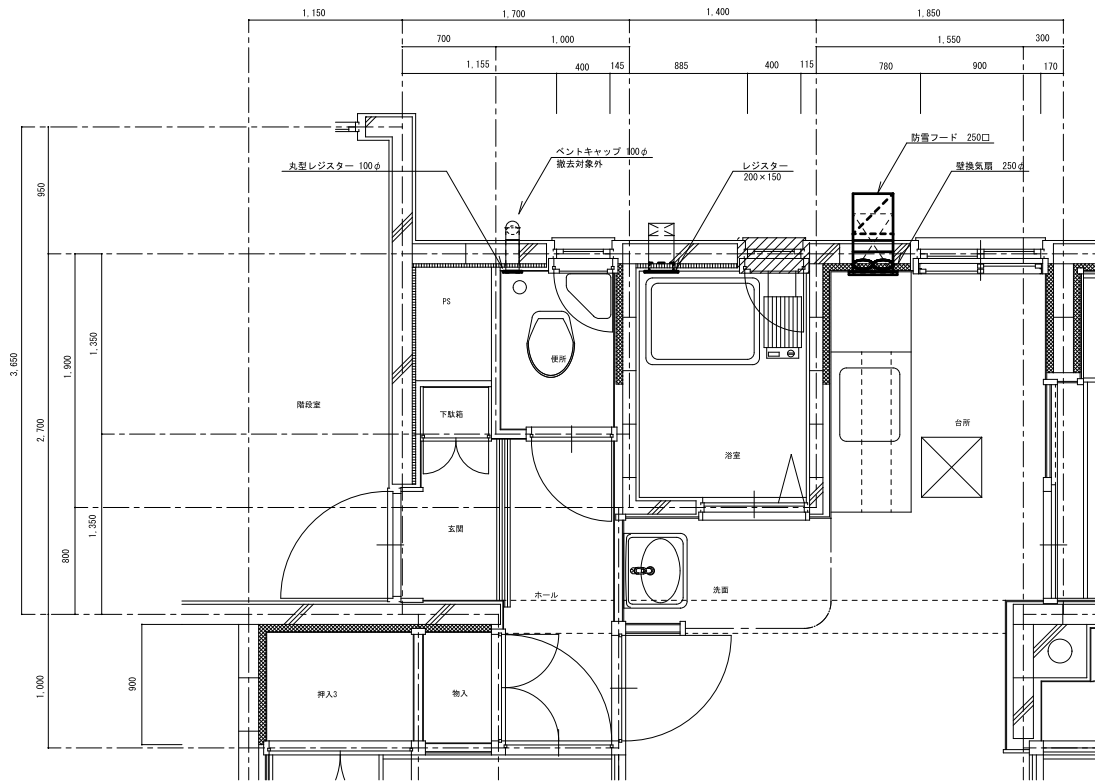
(改修前) 1・2階住戸詳細図 1/40



(改修前) 1階住戸詳細図 (給水・排水) 1/40

<注記>
 - 薄線部分の機器及び配管類は、現状のままとする。
 - 太線部分の機器及び配管類は、全て撤去を示す。

口番名	建築地 索引番号	建築種 目	延面積	共通図 整理番号	整理番号	M-08	設計事務所 名称	株式会社 さがら設計事務所 一級建築士事務所 北海道知事 (石) 登録第25996号 管理建築士 氏名 相良 敬治	衛生設備 (改修前) 住戸詳細図	1/40	工事名	苫小牧市58地共済屋根外壁ほか改修工事
所在階	建築年月日	令和 年 月 日			年 月 年 月	枚ノ内 号	管理主任	主任	担当	尺		北海道総務部人事局職員厚生課
構造番号	建築者 職氏名				年 月 年 月	枚ノ内 号	技師者	技術者	技師者			



(改修前) 1.2階住戸詳細図 1/40

<注記>
 - 薄線部分の機器及び配管類は、現状のままとする。
 - 太線部分の機器及び配管類は、全て撤去を示す。

<table border="1"> <tr> <td>口番名</td> <td>建築地</td> <td>建築期</td> <td>共通図 整理番号</td> </tr> <tr> <td>所在地</td> <td>案内番号</td> <td></td> <td></td> </tr> <tr> <td>構造</td> <td>築年</td> <td>令和 年 月 日</td> <td></td> </tr> <tr> <td>建築番号</td> <td>設計者</td> <td>職氏名</td> <td></td> </tr> </table>	口番名	建築地	建築期	共通図 整理番号	所在地	案内番号			構造	築年	令和 年 月 日		建築番号	設計者	職氏名		<table border="1"> <tr> <td>整理番号</td> <td>M-09</td> <td>設計事務所</td> <td>株式会社 さがら設計事務所</td> </tr> <tr> <td>枚/内号</td> <td></td> <td>一般建築士事務所</td> <td>北海道知事(石) 登録第2596号</td> </tr> <tr> <td>年月</td> <td></td> <td>管理建築士</td> <td>長名 相良 敬治</td> </tr> <tr> <td>年枚/内号</td> <td></td> <td>管理</td> <td>主任 主任 担当</td> </tr> <tr> <td></td> <td></td> <td>技術者</td> <td>技術者 担当者</td> </tr> </table>	整理番号	M-09	設計事務所	株式会社 さがら設計事務所	枚/内号		一般建築士事務所	北海道知事(石) 登録第2596号	年月		管理建築士	長名 相良 敬治	年枚/内号		管理	主任 主任 担当			技術者	技術者 担当者	<table border="1"> <tr> <td>換気設備</td> <td>1</td> <td>工事名</td> <td>苫小牧市58地共済屋根外壁ほか改修工事</td> </tr> <tr> <td>(改修前)</td> <td>40</td> <td></td> <td></td> </tr> <tr> <td>住戸詳細図</td> <td>尺</td> <td></td> <td>北海道総務部人事局職員厚生課</td> </tr> </table>	換気設備	1	工事名	苫小牧市58地共済屋根外壁ほか改修工事	(改修前)	40			住戸詳細図	尺		北海道総務部人事局職員厚生課
口番名	建築地	建築期	共通図 整理番号																																															
所在地	案内番号																																																	
構造	築年	令和 年 月 日																																																
建築番号	設計者	職氏名																																																
整理番号	M-09	設計事務所	株式会社 さがら設計事務所																																															
枚/内号		一般建築士事務所	北海道知事(石) 登録第2596号																																															
年月		管理建築士	長名 相良 敬治																																															
年枚/内号		管理	主任 主任 担当																																															
		技術者	技術者 担当者																																															
換気設備	1	工事名	苫小牧市58地共済屋根外壁ほか改修工事																																															
(改修前)	40																																																	
住戸詳細図	尺		北海道総務部人事局職員厚生課																																															

