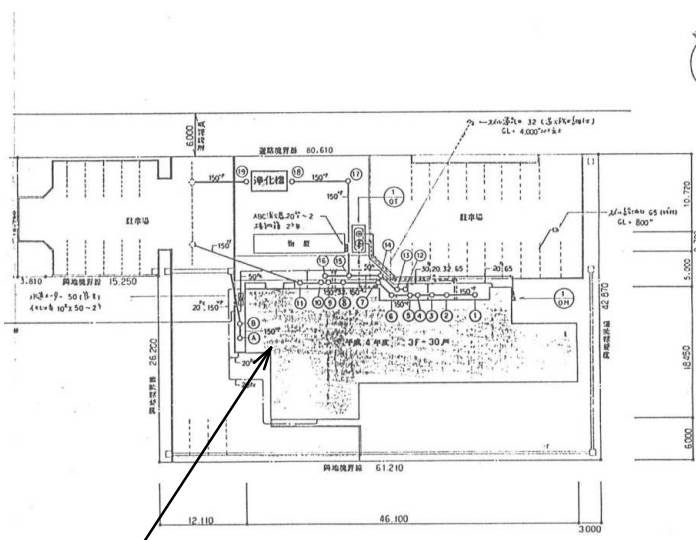




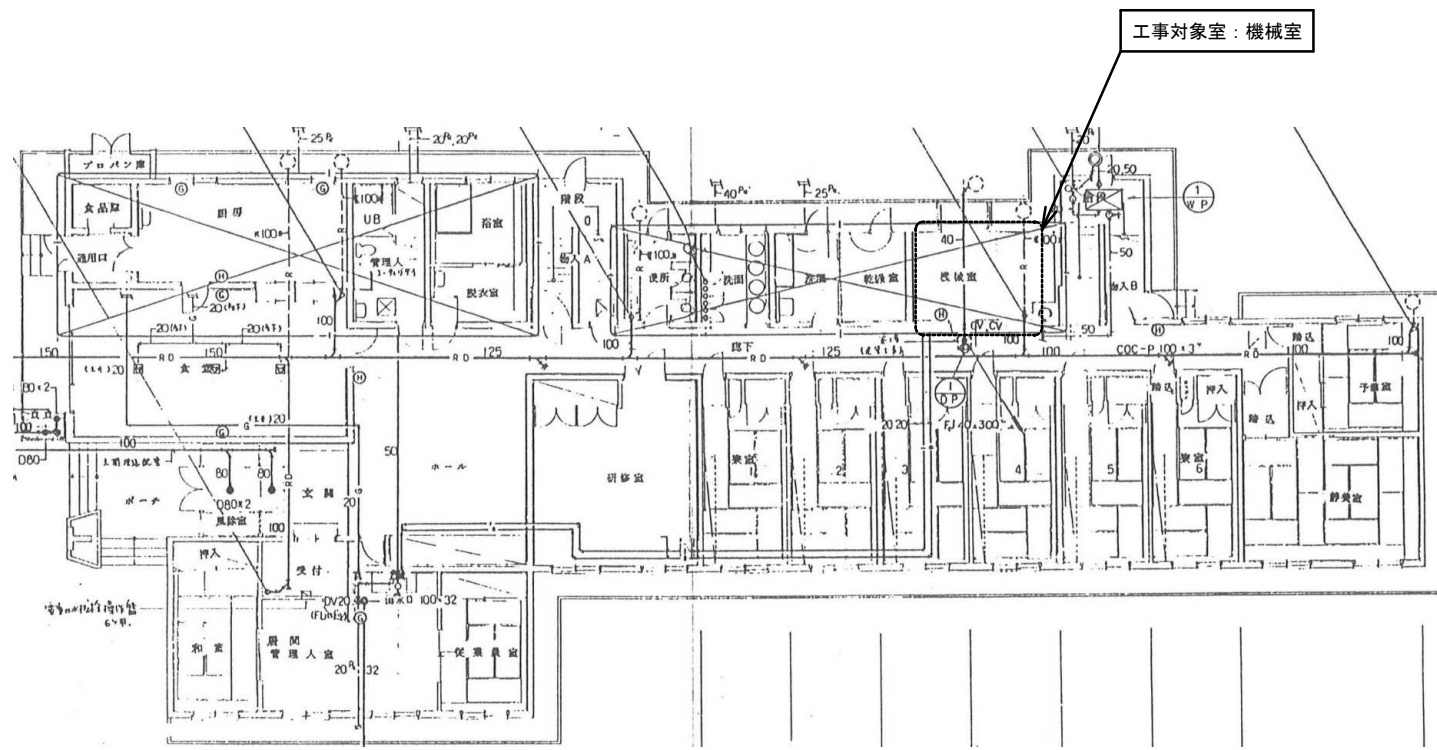
住所：浦河町向が丘西1丁目539-84

附近見取図



工事対象建物：ひがし寮

配置図

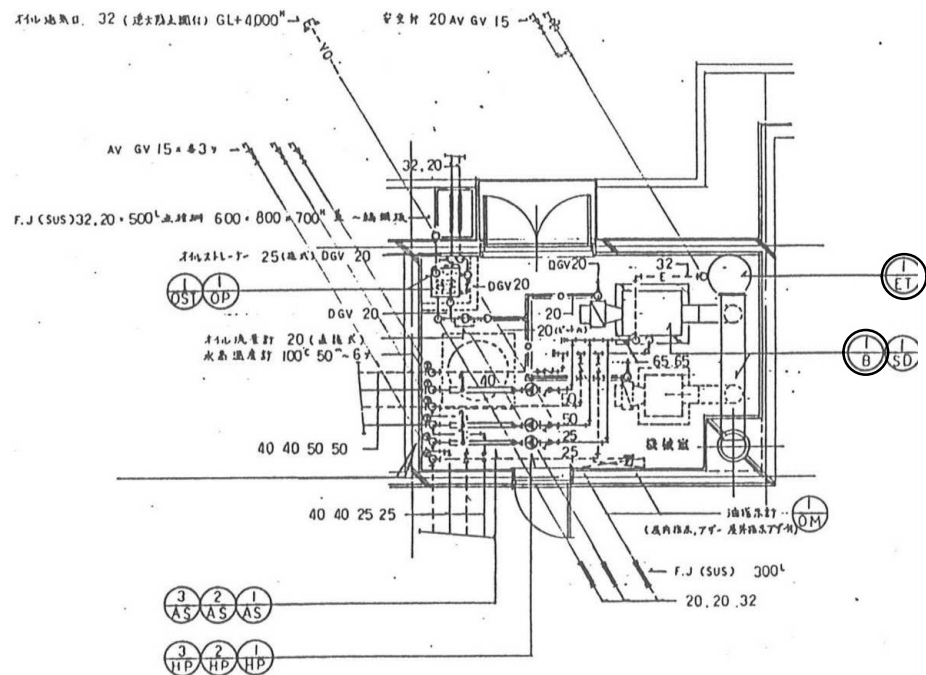


工事対象室：機械室

機械室詳細図(暖房)

機器名	仕様	数量	備考
B-1	温水ボイラー (既存品) 三菱式 100000kcal/h 圧力 2.2MPa 寸法 1100×700×2000mm	1	更新・搬入・搬出
HP-1	膨張タンク 24L 寸法 250×100×100mm	1	
-2	配管	40m	
-3	電気配線	20m	
ET-1	電気制御盤	1	

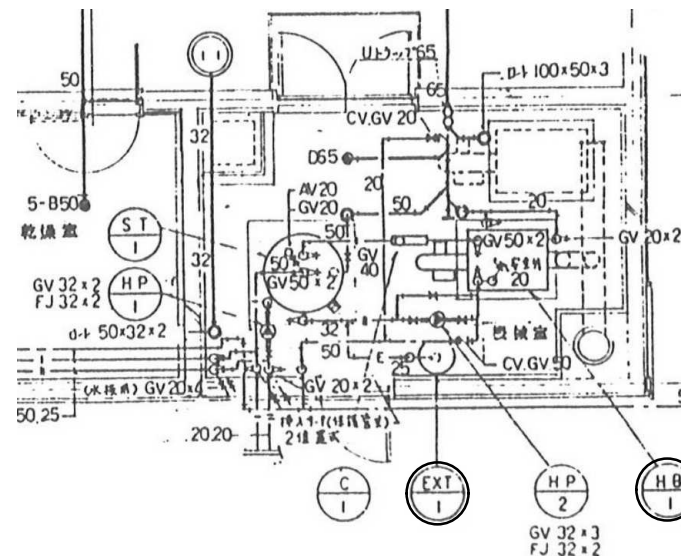
工事内容：既設温水ボイラーの更新
仕様：HKSAN-201HH (参考)
ボイラー搬入・搬出に支障となる
温水配管等一部更新
既設密閉式膨張タンク更新
制御盤までの電気配線更新



機械室詳細図(給湯)

機器名	仕様	数量	備考
H-B-1	給湯ボイラー 日立式 100000kcal/h 圧力 2.2MPa 寸法 1100×700×2000mm	1	更新・搬入・搬出
HP-1	膨張タンク 24L 寸法 250×100×100mm	1	
-2	配管	40m	
-3	電気配線	20m	
ET-1	電気制御盤	1	

工事内容：既設給湯ボイラーの更新
仕様：KSAN-100WH型 (参考)
既設密閉式膨張タンク更新
ボイラー搬入・搬出に支障となる給湯配管等
一部更新
制御盤までの電気配線更新



口座名	建築面積	延面積	共通図 整理番号	整理番号	設計事務所	設計図名称	【ひがし寮】 暖房・給湯設備	縮尺	non	工事名	浦河町ひがし寮温水(給湯)ボイラー改修工事
所在地	索引番号	図面		1枚ノ内1号 令和6年(2024年)4月	主任						北海道総務部人事局職員厚生課
構造	調整年月日	調整者		年枚ノ内号 年枚ノ内号	主任						
建築番号	調整者	調整者			主任						