

住居が特定できる情報のため、非公開

図 1 茂草地区（新設風力発電機）

表 1 影の予測結果（新設風力発電機）

住宅 No	年 間	1 日最大	冬至	夏至	春分・秋分	年間（実気象）	遮蔽物・視認性の状況
R_0128*	61 時間 51 分	51 分	0 分	0 分	26 分	8 時間 3 分	建造物及び植生により概ね遮蔽される。
R_0129	60 時間 17 分	50 分	0 分	0 分	21 分	8 時間 1 分	建造物及び植生により概ね遮蔽される。
R_0133	59 時間 32 分	51 分	0 分	0 分	19 分	8 時間 2 分	建造物及び植生により概ね遮蔽される。
R_0134	58 時間 40 分	51 分	0 分	0 分	16 分	8 時間 3 分	建造物及び植生により概ね遮蔽される。

注 1. 表中の は参照値を超える予測結果を示す。

2. 「*」は準備書に記載した代表地点を表す。

住居が特定できる情報のため、非公開

図 2 茂草地区（新設風力発電機＋既設風力発電機）

住居が特定できる情報のため、非公開

図 2 館浜地区（新設風力発電機＋既設風力発電機）



図2 館浜地区（拡大1）（新設風力発電機+既設風力発電機）



図2 館浜地区（拡大2）（新設風力発電機+既設風力発電機）

表 2(1) 影の予測結果（新設風力発電機＋既設風力発電機）

住宅 No	年間	1日最大	冬至	夏至	春分・秋分	年間（実気象）	遮蔽物・視認性の状況
R_0102	70 時間 28 分	1 時間 10 分	62 分	0 分	0 分	8 時間 14 分	植生及び地形により概ね遮蔽される。
R_0103	71 時間 15 分	1 時間 13 分	70 分	0 分	0 分	8 時間 6 分	植生及び地形により概ね遮蔽される。
R_0105	67 時間 50 分	1 時間 7 分	52 分	0 分	0 分	8 時間 6 分	植生及び地形により概ね遮蔽される。
R_0107	64 時間 40 分	59 分	40 分	0 分	0 分	8 時間 3 分	植生及び地形により概ね遮蔽される。
R_0108	69 時間 40 分	1 時間 10 分	51 分	0 分	0 分	8 時間 16 分	植生及び地形により概ね遮蔽される。
R_0111	62 時間 44 分	55 分	32 分	0 分	0 分	8 時間 1 分	植生及び地形により概ね遮蔽される。
R_0112	73 時間 52 分	1 時間 12 分	66 分	0 分	0 分	8 時間 27 分	植生及び地形により概ね遮蔽される。
R_0113	65 時間 33 分	1 時間 1 分	39 分	0 分	0 分	8 時間 8 分	植生及び地形により概ね遮蔽される。
R_0114	65 時間 4 分	59 分	37 分	0 分	0 分	8 時間 8 分	植生及び地形により概ね遮蔽される。
R_0115	64 時間 40 分	58 分	36 分	0 分	0 分	8 時間 8 分	植生及び地形により概ね遮蔽される。
R_0116	64 時間 7 分	57 分	33 分	0 分	0 分	8 時間 9 分	植生及び地形により概ね遮蔽される。
R_0117※	74 時間 36 分	1 時間 11 分	59 分	0 分	0 分	8 時間 36 分	植生及び地形により概ね遮蔽される。
R_0118	67 時間 49 分	1 時間 10 分	42 分	0 分	0 分	8 時間 13 分	植生及び地形により概ね遮蔽される。
R_0120	69 時間 56 分	1 時間 11 分	44 分	0 分	0 分	8 時間 21 分	植生及び地形により概ね遮蔽される。
R_0121	66 時間 35 分	1 時間 7 分	38 分	0 分	0 分	8 時間 10 分	植生及び地形により概ね遮蔽される。
R_0122	60 時間 11 分	53 分	22 分	0 分	0 分	8 時間 1 分	植生及び地形により概ね遮蔽される。
R_0123	65 時間 32 分	1 時間 6 分	36 分	0 分	0 分	8 時間 4 分	植生及び地形により概ね遮蔽される。
R_0124	64 時間 6 分	57 分	31 分	0 分	0 分	8 時間 11 分	植生及び地形により概ね遮蔽される。
R_0125	62 時間 3 分	54 分	25 分	0 分	0 分	8 時間 8 分	植生及び地形により概ね遮蔽される。
R_0126	64 時間 2 分	59 分	32 分	0 分	0 分	8 時間 5 分	植生及び地形により概ね遮蔽される。
R_0128	62 時間 23 分	55 分	26 分	0 分	0 分	8 時間 11 分	植生及び地形により概ね遮蔽される。
R_0129	60 時間 44 分	53 分	21 分	0 分	0 分	8 時間 8 分	植生及び地形により概ね遮蔽される。
R_0132	60 時間 20 分	53 分	21 分	0 分	0 分	8 時間 2 分	植生及び地形により概ね遮蔽される。
R_0133	59 時間 40 分	53 分	19 分	0 分	0 分	8 時間 6 分	植生及び地形により概ね遮蔽される。
R_0134	58 時間 46 分	53 分	16 分	0 分	0 分	8 時間 7 分	植生及び地形により概ね遮蔽される。
R_0221	49 時間 55 分	42 分	0 分	13 分	9 分	12 時間 20 分	植生及び地形により概ね遮蔽される。
R_0224	36 時間 37 分	34 分	0 分	11 分	0 分	9 時間 0 分	植生及び地形により概ね遮蔽される。
R_0225	38 時間 27 分	34 分	0 分	22 分	0 分	9 時間 18 分	植生及び地形により概ね遮蔽される。
R_0226※	70 時間 33 分	46 分	0 分	44 分	0 分	15 時間 10 分	植生及び地形により概ね遮蔽される。
R_0227	41 時間 3 分	34 分	0 分	28 分	0 分	9 時間 44 分	植生及び地形により概ね遮蔽される。
R_0228	70 時間 15 分	47 分	0 分	38 分	0 分	15 時間 1 分	植生及び地形により概ね遮蔽される。
R_0229	54 時間 52 分	35 分	0 分	35 分	0 分	12 時間 21 分	植生及び地形により概ね遮蔽される。
R_0230	58 時間 3 分	36 分	0 分	34 分	0 分	12 時間 52 分	植生及び地形により概ね遮蔽される。
R_0232	55 時間 57 分	39 分	0 分	30 分	4 分	12 時間 6 分	植生及び地形により概ね遮蔽される。
R_0233	52 時間 50 分	40 分	0 分	27 分	5 分	11 時間 22 分	植生及び地形により概ね遮蔽される。
R_0235	48 時間 37 分	38 分	0 分	24 分	7 分	10 時間 27 分	植生及び地形により概ね遮蔽される。
R_0236	42 時間 35 分	36 分	0 分	19 分	8 分	9 時間 10 分	植生及び地形により概ね遮蔽される。
R_0361	34 時間 35 分	27 分	0 分	12 分	17 分	8 時間 43 分	植生及び地形により概ね遮蔽される。
R_0363	36 時間 24 分	26 分	0 分	12 分	16 分	9 時間 0 分	植生及び地形により概ね遮蔽される。
R_0364	43 時間 41 分	31 分	0 分	13 分	16 分	10 時間 37 分	植生及び地形により概ね遮蔽される。

注 1. 表中の は参照値を超える予測結果を示す。

2. 「※」は準備書に記載した累積影響の代表地点を表す。

表 2(2) 影の予測結果（新設風力発電機＋既設風力発電機）

住宅 No	年 間	1日最大	冬至	夏至	春分・秋分	年間（実気象）	遮蔽物・視認性の状況
R_0365	41 時間 25 分	26 分	0 分	19 分	13 分	9 時間 55 分	植生及び地形により概ね遮蔽される。
R_0366	47 時間 21 分	30 分	0 分	21 分	14 分	11 時間 18 分	植生及び地形により概ね遮蔽される。
R_0367	39 時間 9 分	26 分	0 分	25 分	11 分	9 時間 24 分	植生及び地形により概ね遮蔽される。
R_0368	49 時間 53 分	31 分	0 分	29 分	11 分	11 時間 48 分	植生及び地形により概ね遮蔽される。
R_0369	38 時間 11 分	26 分	0 分	26 分	7 分	9 時間 8 分	植生及び地形により概ね遮蔽される。
R_0370	48 時間 13 分	30 分	0 分	31 分	8 分	11 時間 21 分	植生及び地形により概ね遮蔽される。
R_0371	36 時間 40 分	25 分	0 分	24 分	4 分	8 時間 44 分	植生及び地形により概ね遮蔽される。
R_0372	39 時間 39 分	26 分	0 分	25 分	0 分	9 時間 17 分	植生及び地形により概ね遮蔽される。
R_0373	45 時間 41 分	28 分	0 分	25 分	0 分	10 時間 33 分	植生及び地形により概ね遮蔽される。
R_0374	40 時間 12 分	25 分	0 分	21 分	0 分	9 時間 19 分	植生及び地形により概ね遮蔽される。
R_0375	40 時間 12 分	25 分	0 分	21 分	0 分	9 時間 19 分	植生及び地形により概ね遮蔽される。
R_0377	38 時間 54 分	24 分	0 分	21 分	0 分	9 時間 3 分	植生及び地形により概ね遮蔽される。
R_0378	38 時間 54 分	24 分	0 分	21 分	0 分	9 時間 3 分	植生及び地形により概ね遮蔽される。
R_0379	35 時間 45 分	25 分	0 分	16 分	0 分	8 時間 22 分	植生及び地形により概ね遮蔽される。

注:表中の は参照値を超える予測結果を示す。

別添資料 16-4 鳥類ポイントセンサスの確認個体数密度（季節別・地点別）

表 1(1) ポイントセンサス法による調査におけるポイントの確認個体数密度

(単位：個体/m²)

No.	目名	科名	種名	夏季												
				P1	P2	P3	P4	P5	P6	P7	P8	P9	P10	P11	P12	
1	ハト	ハト	キジバト							0.001	0.001	0.001				
2			アオバト							0.001	0.001			0.001		
3	カッコウ	カッコウ	ホトトギス							0.001				0.001		
4			ツツドリ													
5	アマツバメ	アマツバメ	アマツバメ								0.002					
6	チドリ	シギ	ヤマシギ													
7			オオジシギ													
8	タカ	タカ	トビ													
9	キツツキ	キツツキ	コゲラ											0.001		
10			アカゲラ													
11	スズメ	モズ	モズ			0.001				0.001		0.001			0.001	
12		カラス	ハシボソガラス													
13			ハシブトガラス									0.001				
14		シジュウカラ	ヤマガラ											0.001		
15			ヒガラ											0.001		
16			シジュウカラ													
17		ヒバリ	ヒバリ													
18		ツバメ	ツバメ													
19				イワツバメ												
20		ヒヨドリ	ヒヨドリ								0.001		0.001		0.002	0.001
21		ウグイス	ウグイス		0.002	0.001	0.001				0.003	0.001	0.001	0.001	0.001	0.001
22				ヤブサメ											0.001	
23		メジロ	メジロ			0.001		0.003							0.001	
24		ヨシキリ	オオヨシキリ							0.001						
25		ミソサザイ	ミソサザイ													
26		ムクドリ	ムクドリ		0.004											
27				コムクドリ								0.003				
28		ヒタキ	クロツグミ											0.001		
29				ツグミ												
30				ノビタキ												
31	エゾビタキ															
32	セキレイ	キセキレイ														
33			ハクセキレイ													
34	アトリ	カワラヒワ			0.001				0.004	0.001			0.001	0.001		
35			マヒワ													
36			ベニマシコ													
37			イカル													
38	ホオジロ	ホオジロ							0.001	0.001				0.001		
39			ホオアカ	0.002		0.001										
40			アオジ											0.001	0.001	
合計	7 目	21 科	出現種数	3 種	3 種	3 種	1 種	0 種	1 種	9 種	5 種	6 種	1 種	12 種	6 種	
			個体数密度	0.007	0.003	0.002	0.003	0.000	0.004	0.008	0.004	0.006	0.001	0.008	0.005	

別添資料 16-4 鳥類ポイントセンサスの確認個体数密度（季節別・地点別）

表 1(2) ポイントセンサス法による調査におけるポイントの確認個体数密度

(単位：個体/m²)

No.	目名	科名	種名	冬季													
				P1	P2	P3	P4	P5	P6	P7	P8	P9	P10	P11	P12		
1	ハト	ハト	キジバト														
2			アオバト														
3	カッコウ	カッコウ	ホトトギス														
4			ツツドリ														
5	アマツバメ	アマツバメ	アマツバメ														
6	チドリ	シギ	ヤマシギ														
7			オオジシギ														
8	タカ	タカ	トビ				0.001										
9	キツツキ	キツツキ	コゲラ		0.001												
10			アカゲラ														
11	スズメ	モズ	モズ														
12		カラス	ハシボソガラス							0.001							
13			ハシブトガラス							0.001		0.001					
14			シジュウカラ	ヤマガラ													
15				ヒガラ				0.001									
16				シジュウカラ				0.001									
17			ヒバリ	ヒバリ													
18			ツバメ	ツバメ													
19				イワツバメ													
20			ヒヨドリ	ヒヨドリ	0.001	0.002		0.011			0.011		0.005	0.004			
21			ウグイス	ウグイス													
22				ヤブサメ													
23			メジロ	メジロ	0.001												
24			ヨシキリ	オオヨシキリ													
25			ミソサザイ	ミソサザイ				0.001									
26			ムクドリ	ムクドリ													
27				コムクドリ													
28			ヒタキ	クロツグミ													
29				ツグミ									0.002				
30				ノビタキ													
31		エゾビタキ															
32		セキレイ	キセキレイ														
33			ハクセキレイ														
34		アトリ	カワラヒワ		0.001		0.001										
35			マヒワ														
36			ベニマシコ									0.001	0.001				
37			イカル														
38		ホオジロ	ホオジロ														
39			ホオアカ														
40			アオジ														
合計	7 目	21 科	出現種数	2 種	3 種	0 種	6 種	0 種	0 種	3 種	1 種	4 種	1 種	0 種	0 種		
			個体数密度	0.002	0.004	0.000	0.014	0.000	0.000	0.012	0.001	0.007	0.004	0.000	0.000		

別添資料 16-4 鳥類ポイントセンサスの確認個体数密度（季節別・地点別）

表 1(3) ポイントセンサス法による調査におけるポイントの確認個体数密度

(単位：個体/m²)

No.	目名	科名	種名	春季													
				P1	P2	P3	P4	P5	P6	P7	P8	P9	P10	P11	P12		
1	ハト	ハト	キジバト									0.001	0.001				
2			アオバト														
3	カッコウ	カッコウ	ホトトギス	0.001													
4			ツツドリ				0.001				0.001				0.001		
5	アマツバメ	アマツバメ	アマツバメ														
6	チドリ	シギ	ヤマシギ									0.001					
7			オオジシギ			0.002											
8	タカ	タカ	トビ														
9	キツツキ	キツツキ	コゲラ														
10			アカゲラ														
11	スズメ	モズ	モズ		0.001							0.001			0.001		
12		カラス	ハシボソガラス														
13			ハシブトガラス	0.001													
14		シジュウカラ	ヤマガラ														
15			ヒガラ														
16			シジュウカラ														
17		ヒバリ	ヒバリ			0.002											
18	ツバメ		ツバメ														
19			イワツバメ														
20		ヒヨドリ	ヒヨドリ	0.001	0.001		0.002	0.001				0.002					
21	ウグイス		ウグイス	0.004	0.002	0.001	0.003	0.003	0.002	0.003	0.003	0.003	0.003	0.003	0.004		
22			ヤブサメ														
23		メジロ	メジロ				0.001										
24		ヨシキリ	オオヨシキリ	0.001							0.002						
25		ミソサザイ	ミソサザイ														
26	ムクドリ		ムクドリ														
27			コムクドリ														
28	ヒタキ		クロツグミ										0.001				
29			ツグミ														
30			ノビタキ			0.001											
31			エゾビタキ														
32	セキレイ		キセキレイ														
33			ハクセキレイ														
34	アトリ		カワラヒワ		0.001	0.002		0.001	0.001								
35			マヒワ														
36			ベニマシコ														
37			イカル														
38	ホオジロ		ホオジロ						0.001		0.001			0.001	0.001		
39			ホオアカ			0.001		0.001									
40			アオジ											0.001			
合計	7 目	21 科	出現種数	5 種	4 種	6 種	4 種	4 種	3 種	3 種	3 種	4 種	4 種	3 種	3 種		
			個体数密度	0.006	0.003	0.007	0.006	0.005	0.003	0.005	0.004	0.005	0.005	0.004	0.005		

別添資料 16-4 鳥類ポイントセンサスの確認個体数密度（季節別・地点別）

表 1(4) ポイントセンサス法による調査におけるポイントの確認個体数密度

(単位：個体/m²)

No.	目名	科名	種名	秋季													
				P1	P2	P3	P4	P5	P6	P7	P8	P9	P10	P11	P12		
1	ハト	ハト	キジバト														
2			アオバト														
3	カッコウ	カッコウ	ホトトギス														
4			ツツドリ														
5	アマツバメ	アマツバメ	アマツバメ						0.001								
6	チドリ	シギ	ヤマシギ														
7			オオジシギ														
8	タカ	タカ	トビ														
9	キツツキ	キツツキ	コゲラ														
10			アカゲラ			0.001											
11	スズメ	モズ	モズ	0.001	0.001												
12		カラス	ハシボソガラス														
13			ハシブトガラス														
14	シジュウカラ	シジュウカラ	ヤマガラ				0.002							0.001			
15			ヒガラ		0.016	0.003	0.003		0.012	0.008		0.001			0.002		
16			シジュウカラ				0.006										
17	ヒバリ	ヒバリ															
18	ツバメ	ツバメ				0.001			0.002	0.001							
19			イワツバメ							0.001							
20	ヒヨドリ	ヒヨドリ		0.002						0.002		0.001	0.001	0.002	0.001		
21	ウグイス	ウグイス		0.001	0.001		0.001					0.001			0.001		
22			ヤブサメ														
23	メジロ	メジロ		0.004			0.002			0.002		0.001					
24	ヨシキリ	オオヨシキリ		0.001													
25	ミソサザイ	ミソサザイ															
26	ムクドリ	ムクドリ															
27			コムクドリ														
28	ヒタキ	ヒタキ	クロツグミ														
29			ツグミ														
30			ノビタキ			0.001	0.001									0.001	
31			エゾビタキ				0.001										
32	セキレイ	セキレイ	キセキレイ												0.001		
33			ハクセキレイ									0.001					
34	アトリ	アトリ	カワラヒワ		0.001	0.001											
35			マヒワ	0.001													
36			ベニマシコ														
37			イカル				0.001										
38	ホオジロ	ホオジロ	ホオジロ		0.001												
39			ホオアカ														
40			アオジ		0.001		0.001										
合計	7 目	21 科	出現種数	5 種	7 種	5 種	9 種	0 種	4 種	4 種	1 種	4 種	1 種	2 種	5 種		
			個体数密度	0.006	0.020	0.006	0.017	0.000	0.015	0.013	0.001	0.004	0.001	0.003	0.005		

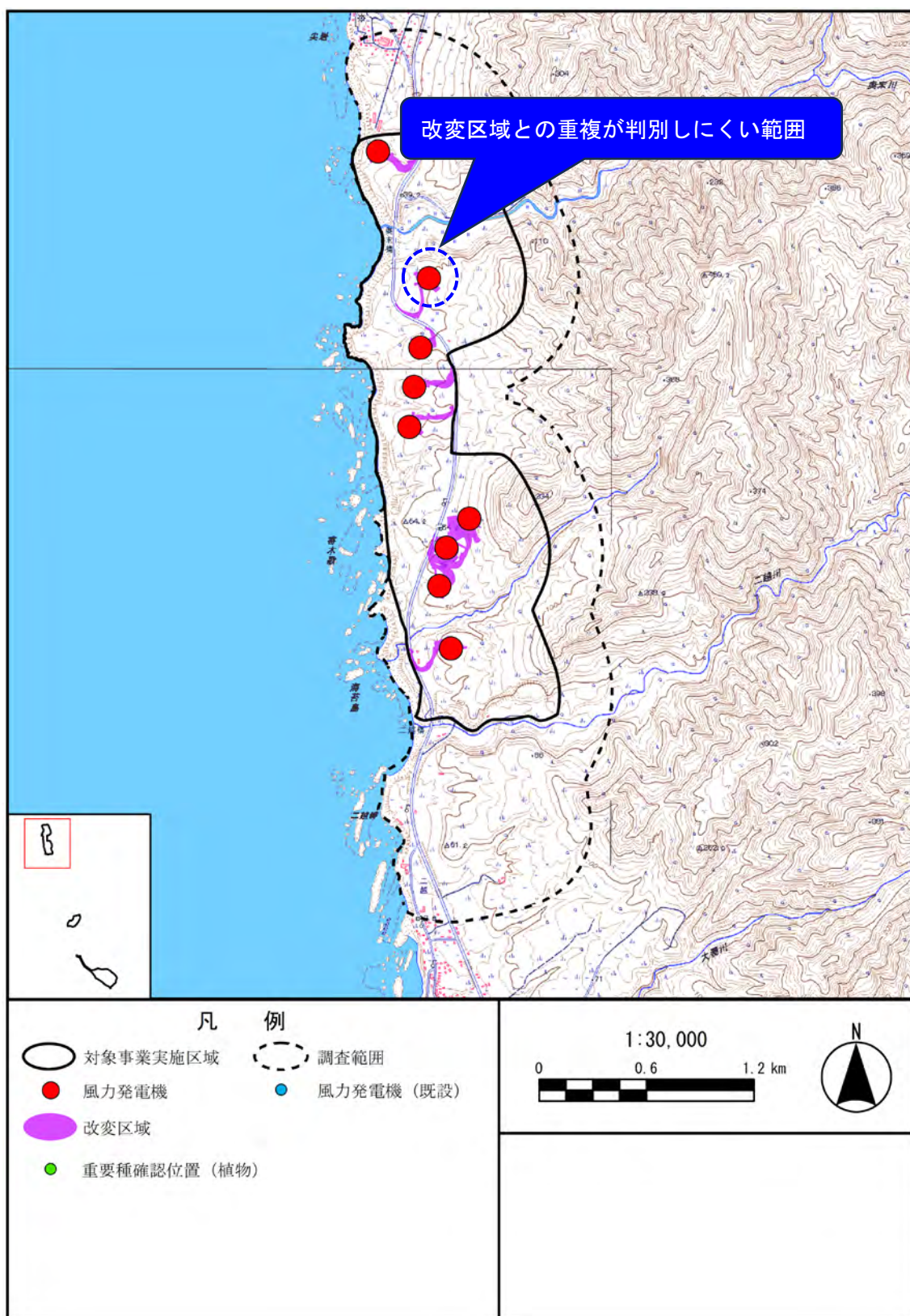


図 1(1) 重要な種の確認位置 (エリア I)

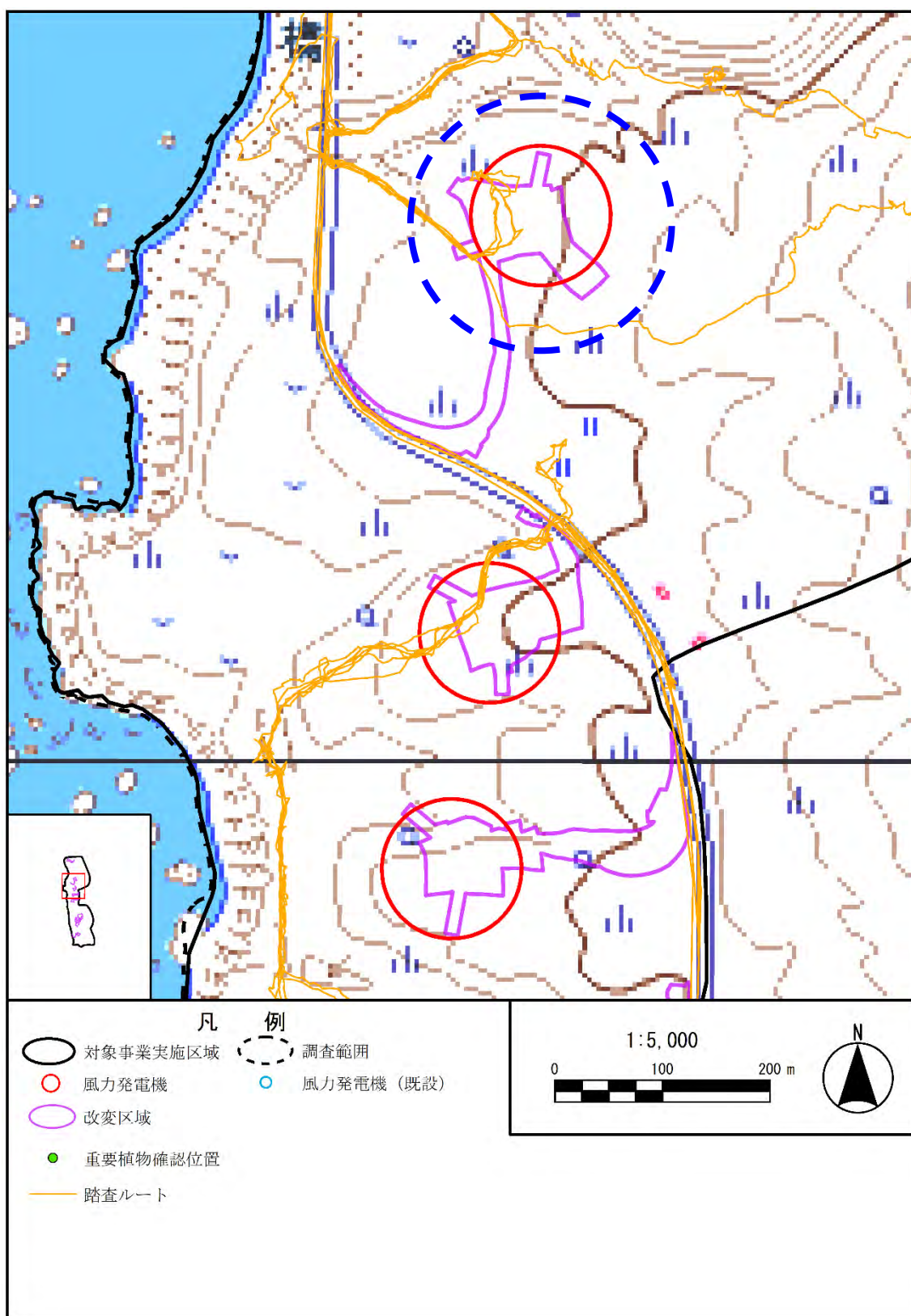


図 1(2) 重要な種の確認位置 (エリア I : 青色点線部分周囲の拡大図)

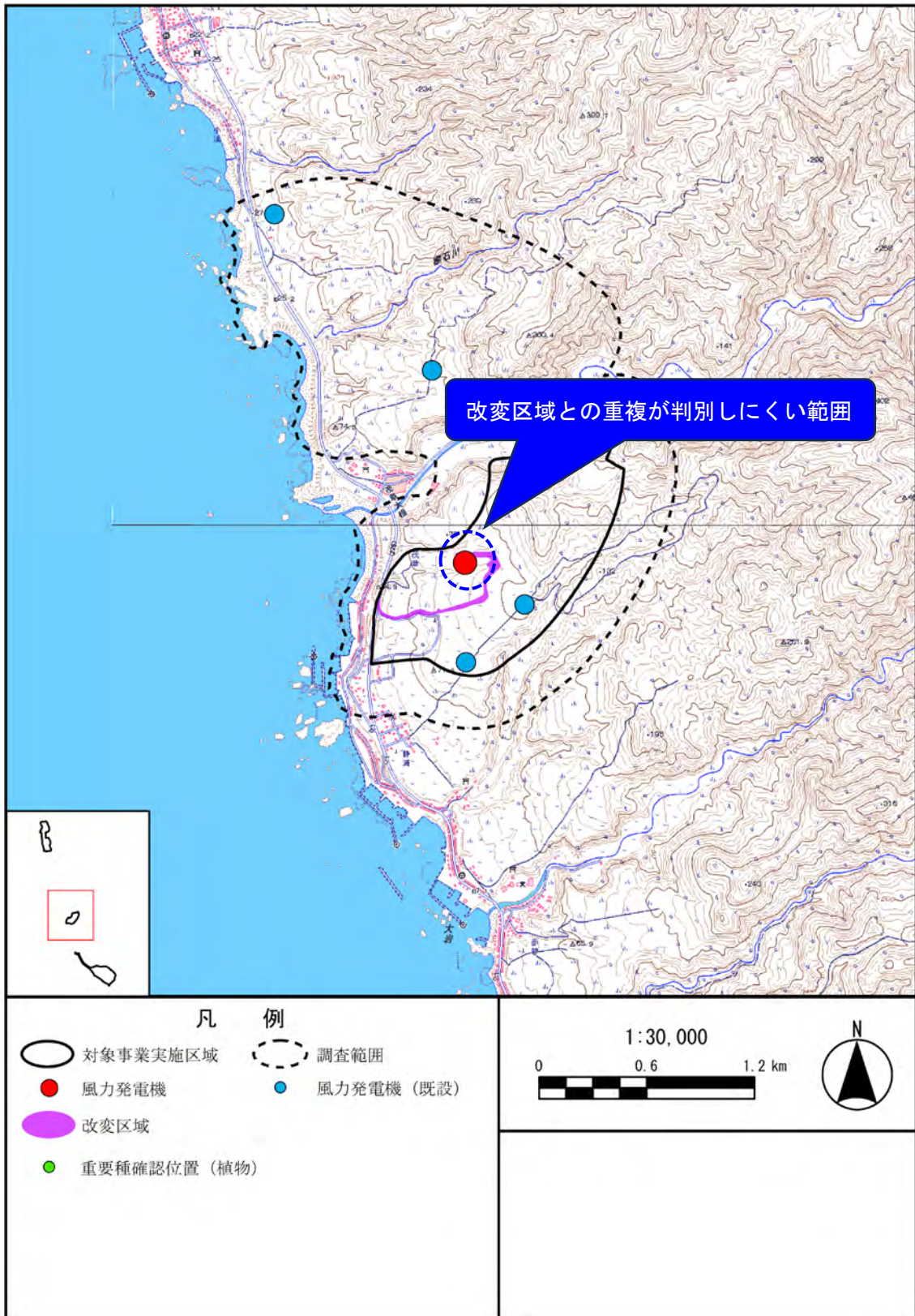


図 1(3) 重要な種の確認位置 (エリア II)

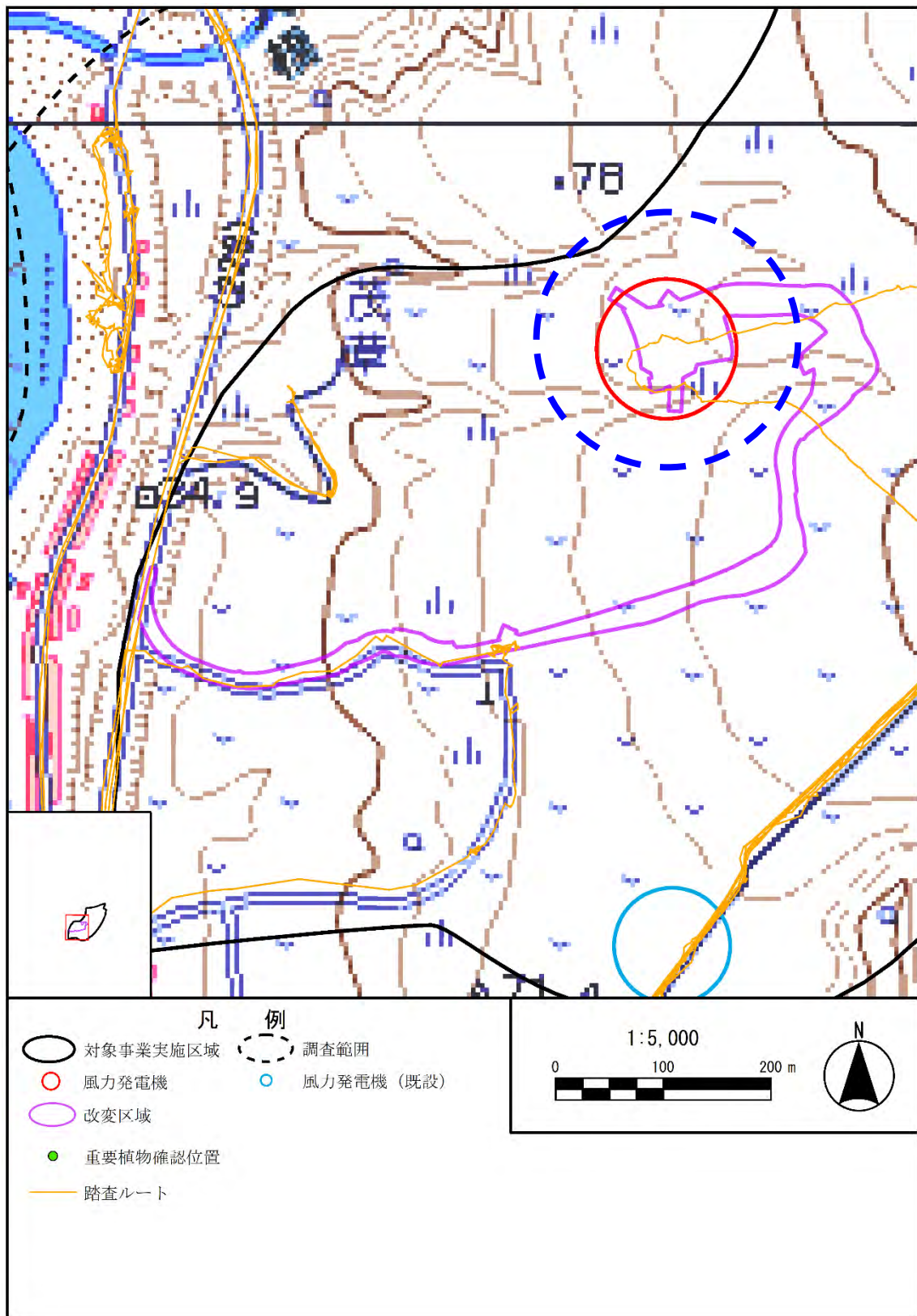


図 1(4) 重要な種の確認位置 (エリア II: 青色点線部分周囲の拡大図)



図 1(5) 重要な種の確認位置 (エリアⅢ)

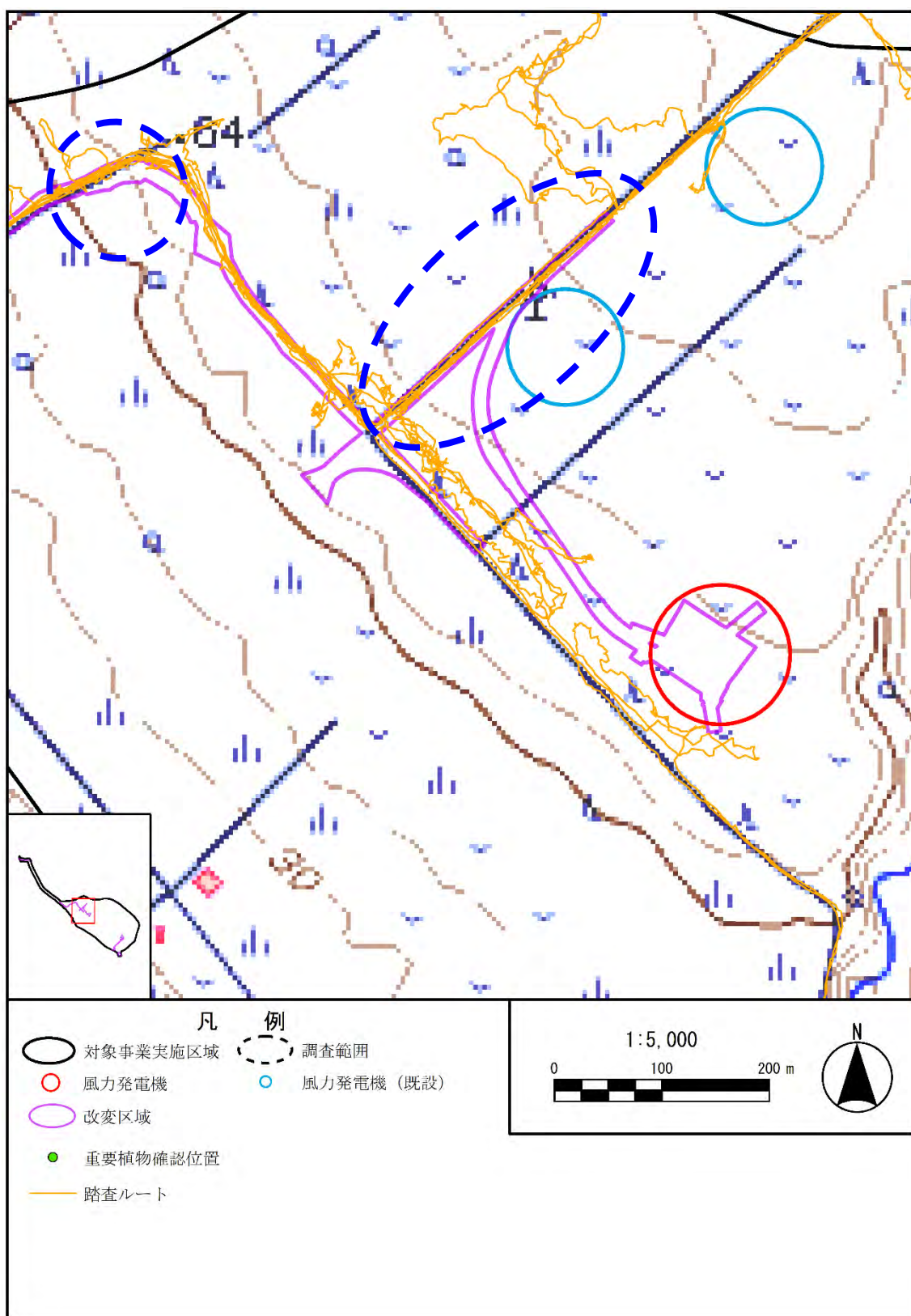


図 1(6) 重要な種の確認位置 (エリアⅢ:青色点線部分周囲の拡大図)

調査日	調査地点											時間	天候	風向	風力	視界				
	St.1	St.1'	St.2	St.2'	St.3	St.4	St.5	St.5'	St.6	St.6'	St.7						St.8	St.9	St.10	St.11
2022年11月20日	●	○			○		●	●			●		●	●		7:30	晴	E	5	7
																12:00	晴	ESE	4	7
																15:30	晴	ESE	4	7
2022年11月21日	●	●					●	●	●		○		●	○		7:00	雨	NE	2	5
																12:00	晴	SW	2	7
																15:00	晴	WSW	2	7
2022年12月13日		●			●		●	●		●			●			7:30	雨	E	2	5
																12:00	曇	WNW	5	6
																15:30	雨	W	3	5
2022年12月14日	●				●		●	●				●		●	●	7:30	雪	NW	3	4
																12:00	雪	WSW	6	2
																15:30	雪	W	7	4
2022年12月15日	●				●		●	●				●		●	●	7:30	雪	WSW	6	5
																12:00	雪	WSW	7	5
																15:30	雪	WSW	6	5
2023年1月18日	●				●		●		●				●		●	8:00	雪	NW	5	5
																12:00	雪	WNW	6	6
																16:00	雪	NW	5	5
2023年1月19日	●			●	●		●	●				●			●	8:00	曇	N	2	6
																12:00	曇	NE	3	6
																16:00	雪	ENE	2	5
2023年1月20日	●			●			●	●				●		●	●	6:00	晴	W	5	7
																12:00	曇	E	3	7
																14:00	曇	E	6	7
2023年2月21日	●			●			●	●				●		●	●	8:00	雪	WNW	5	4
																12:00	雪	W	9	4
																16:00	曇	W	8	5
2023年2月22日	●			●			●	●				●		●	●	8:00	曇	W	8	6
																12:00	曇	W	6	7
																16:00	曇	W	7	7
2023年2月23日	●			●			●	●				●		●	●	6:00	曇	W	4	7
																12:00	曇	SSW	7	5
																14:00	曇	SW	7	5
2023年3月21日		●			●		●	●		●		●		●		7:00	晴	NE	3	7
																12:00	晴	E	2	7
																15:00	晴	SW	2	7
2023年3月22日		●			●		●	●		●		●		●		6:00	晴	NNE	3	7
																12:00	晴	SW	1	7
																14:00	晴	SW	1	7
2023年3月23日	●	●			●		●	●				●		●		6:00	晴	ENE	3	7
																12:00	晴	NE	2	7
																14:00	晴	E	2	7
2023年4月13日		●		●	●			●		○	●	○	●			7:00	晴	W	8	5
																12:00	晴	WSW	7	6
																15:00	曇	WSW	4	6
2023年4月14日		●			●		●	●		●	●	○	○			6:00	曇	SSW	6	4
																12:00	曇	SW	5	4
																14:00	曇	SW	6	4
2023年4月15日		●		●			●	●		●	●	●				6:00	晴	NE	2	6
																12:00	曇	ENE	7	6
																14:00	曇	ENE	8	6
2023年5月29日		●		●			●		●			●	●	●		7:00	曇	WSW	2	3
																12:00	晴	W	4	5
																15:00	晴	W	6	5
2023年5月30日		●		●			●		●		●	●		●		6:00	曇	NNW	1	6
																12:00	晴	W	7	7
																14:00	晴	W	8	7
2023年5月31日		●		●			○	○	●	●	●			●		6:00	曇	WSW	3	5
																12:00	晴	W	5	6
																14:00	晴	W	4	6
2023年6月27日		●			●			●	●		●	●		●		7:00	晴	E	2	7
																12:00	曇	W	1	7
																15:00	曇	SW	1	7
2023年6月28日		●		●			●	●				●	●		●	6:00	霧	SW	5	3
																12:00	霧	W	3	3
																14:00	霧	W	3	3
2023年6月29日		●		●			●		●		●	●		●		6:00	曇	ENE	1	4
																12:00	曇	WSW	2	4
																14:00	曇	SSW	2	4
2023年7月25日	●	●		●				●				●	●		●	7:00	曇	WSW	4	4
																12:00	曇	WSW	6	5
																15:00	曇	WSW	4	5
2023年7月26日		●		●			●	●				●		●	●	7:00	曇	WSW	4	4
																12:00	曇	WSW	4	5
																15:00	晴	WSW	4	5
2023年7月27日	●	●		●				●				●		●	●	6:00	曇	WSW	1	4
																12:00	曇	WSW	3	4
																14:00	曇	WSW	4	4
2023年8月14日		●			●		●		●		●		●	●		7:00	晴	E	8	7
																12:00	晴	E	10	7
																15:00	晴	E	10	7
2023年8月15日		●		○	○		○		●	○	●		●	●		6:00	晴	E	10	6
																12:00	晴	NE	8	6
																14:00	晴	E	8	6
2023年8月16日	●			○	○		●		●		●		●	●		6:00	曇	ENE	8	6
																12:00	曇	E	6	6
																14:00	曇	E	6	6