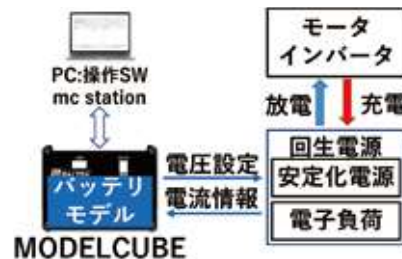


最新の画像圧縮技術を利用して、高品質な伝送機器・伝送技術を提供します

株式会社エクスプローラ

<https://www.explorer-inc.co.jp>Company
Message基本システムの提案から量産まで
あらゆるご相談をお受け致します

弊社は画像・制御・通信技術をコアにして、放送、FA、医療、通信、宇宙・防衛と広範囲にハードウェア及びソフトウェア開発のサービス提供をいたします。特に、PCアプリケーション、組み込みファームウェア、各種のドライバーソフト開発、Webのアプリケーション及び画像処理開発/設計、画像系高速インタフェース(12/6/3G-SDI)も多数実績を持っており、更に最新FPGAにも対応した設計が可能です。また、顧客製品仕様やコスト要求にも柔軟に対応したODM/EMS事業に取り組んでおり、お客ブランドの製品の提供も長年対応してきた多数実績を持っております。高い品質管理に基づいたサービスを提供いたします。



独自の技術

▲H.265エンコーダ EHU-3410E

映像コーデック技術に確かな技術を持ち、より高品質な映像伝送を実現する最新の映像符号化規格であるH.265や次世代伝送プロトコルSRTの実装技術がございます。

当社の強み

▲次世代映像伝送プロトコル「SRT」

放送・医療分野での画像処理技術に多数の開発実績を持ち、AIなどのあたらしいソフトウェア技術と組み合わせることで多様な映像処理システムの開発に強みを持っております。

今後の展望

▲手堅なバッテリーエミュレータ

自社製品の製造及び多岐にわたる開発実績を活かし、新たな市場(モビリティ)に向けてサービスの提供を行ってまいります。ご提供サービス例:EVカープラントモデル

Company Information

☎0138-47-7604 (FAX 0138-47-7614)

担当/営業本部 野刈 皓司

✉ kouji.nogari@explorer-inc.co.jp

《所在地》〒041-0801 函館市桔梗町379番22 函館テクノパーク内

主要設備名	メーカー名	能力・型式・ワークサイズ等	台数
オシロスコープ			
12G-SDIアナライザ			
matLabSimlink			
FPGA開発ツール			
恒温槽			

【代表者】代表取締役社長 矢吹 尚秀
 【設立年】1992年3月
 【資本金】1,300万円
 【売上高】4億7,356万円
 【従業員数】47名(うち正社員41名)

【関連企業等】本社/株PALTEK 神奈川県横浜市港北区新横浜2-3-12 新横浜スクエアビル
 【主要取引先】キャノン電子管デバイス(株)、キャノン(株)、パナソニック(株)、株堀場アドバンステクノ

設計から試作・量産と「ものづくり」をサポートします

北海道電子機器株式会社

<https://www.hdks.co.jp>Company
Messageハード・ソフト両方の技術を有する
研究開発型企业

当社は1977年の設立以来、計測・監視・制御などのシステムや装置開発をソフトウェア、ハードウェア技術で試作から量産まで行っており、研究や新製品、機能改善といった際のPoC向けデモ機やボード、治具開発なども行っております。

アナログ/デジタルの回路設計や筐体設計から基板実装～組立/配線、検査/調整とご納品までを全て自社で行いますので、お客様の解決したいテーマに合わせて幅広くご対応いたします。



▲開発基板の一例

独自の技術

センサーからの微小なアナログ信号処理や、省電力機器など特殊な製品を多く手掛けています。



▲多目的データロガー

当社の強み

寒冷地用の製品や、特殊な環境下で使用する製品など、市販品では対応できない機器の設計を行っています。特注品、少量、多品種への対応が可能です。



今後の展望

弊社は、システムや製品の提供のみではなく、お客様のパートナーとしてサービスを提供する事を目指しています。

Company Information

☎011-748-3666 (FAX 011-748-3660)

担当/柴田 速人

✉ shibata_h@hdks.co.jp

《所在地》〒065-0010 札幌市東区北10条東10丁目1番1号

主要設備名	メーカー名	能力・型式・ワークサイズ等	台数
恒温恒湿槽	タハイエスベック株式会社	PL-2KP	1
ノイズシュミレータ	株式会社ノイズ研究所	INS-420	1
ロジックアナライザ	キーサイトテクノロジー(株)	16802A	1
オシロスコープ	キーサイトテクノロジー(株)	DSOX1102	1

【代表者】代表取締役 三河 征子
 【設立年】1977年
 【資本金】2,000万円
 【売上高】非公開
 【従業員数】17名(うち正社員17名)

【主要取引先】エコモット(株)、(株)共和電業、(株)測機社、富士フイルム(株)

ちいさな会社、大きな仕事。利他の心とソフトウェアで、すべてのお客様を応援します

アーク・システム・ソリューションズ株式会社



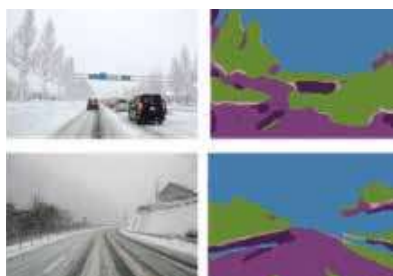
<http://www.arcsys-sol.co.jp/>

Company
Message

画像認識やHMIなどの 車載ソフトウェア開発ならお任せください



当社は、札幌を所在地とするソフトウェア開発会社です。創業以来、HMI開発を中心にソフトウェア開発を請け負っており、特に車載HMIソフトウェア開発を得意としています。当社の全取引の約5割（2020年度実績）が車載関連ソフトウェア開発となっており、当社事業の柱です。豊富な実績をもつ車載HMIソフトウェアやHMIオーサリングツール等の受託開発や、ソフトウェア技術者派遣等、車載システム開発をご支援いたします。また、車載システムへの適用可能な、機械学習による画像認識技術を中心としたAIシステムによる物体検出や画像セグメンテーションや、Maas向けのデマンド交通システムプラットフォームをご提供しています。



独自の技術

▲積雪寒冷地向け自動運転技術の研究開発事業

新交通システムの運行計画に欠かせないデマンド交通システムプラットフォームと、積雪寒冷地向け自動運転車両の実用化に必要な雪道に特化した画像認識技術をご提供します。



当社の強み

▲車載用HMIソフトウェアの完成品イメージ

車載HMIソフトウェア開発支援ではIFMLを基礎としたモデルベース型HMIフレームワークで、車載ソフトウェアに求められる高信頼なソフトウェア開発をご支援します。



今後の展望

▲自動車に関連したDX推進を支援いたします

DX推進のカギとなるAIやクラウド技術を活用し、当社技術の高度化を進めます。また、積雪寒冷地向け自動運転システム研究活動を通じ道内自動車産業の発展に貢献します。

Company Information

☎011-207-6460

担当/代表取締役 坂本 謙治

✉ info@arcsys-sol.co.jp

《所在地》〒060-0001 札幌市中央区北一条西七丁目1番地15 あおいビル5F

【代表者】代表取締役 坂本 謙治

【設立年】2008年1月

【資本金】1,200万円

【売上高】1億7,900万円(2020年12月期)

【従業員数】22名(うち正社員22名)

【関連企業等】(株)ウィッツ

【主要取引先】(株)ウィッツ 他

【認証・資格等】平成30年度 北の起業家表彰 優秀賞、
労働者派遣事業許可証(派01-300931)

IoT向け組み込みプラットフォームのリーディングカンパニー

株式会社アットマークテクノ

<https://www.atmark-techno.com/>Company
MessageCPUボード・ゲートウェイなどの
IoT機器を提供しています

組み込みプラットフォーム「Armadillo(アルマジロ)」シリーズをはじめ、IoTソリューションを実現するために必要な組み込みCPUボードやゲートウェイの企画・設計・開発から販売までを手掛けるメーカーです。

当社の製品は全て開発セットを用意しているので、1台からすぐに試作開発が可能。工業用途にも採用いただける品質で、量産化まで対応いたします。また、お客様の製品開発をサポートするため、質問を投稿できるフォーラムの設置や各種技術情報の提供、量産時にはセミオーダー式で組み立てまで依頼できるBTOサービスなどを用意。数十台から数千・数万台まで、規模に関係なくお客様のものづくりを支援いたします。



独自の技術

▲札幌生産センター・工場内の様子

開発部門と生産部門、工場機能が一つのビル内に集約されているので、全ての情報を共有しやすい体制で運営しています。製品の出荷試験や解析も自社内で行っています。



当社の強み

▲小型・省電力の組み込みプラットフォーム

主ブランド「Armadillo」は、累計50万台の出荷実績があります。商業施設や工場の設備、計測器や情報表示端末などの機器に幅広い用途で採用されています。



今後の展望

▲Microsoft Azureに簡単接続

より簡単にIoTソリューションを実現できる製品や仕組みを提供いたします。新製品のIoTアダプタ「Cactusphere(カクタスフィア)」もそのひとつです。

Company Information

☎011-299-1501 (FAX 011-299-1580)

担当/札幌本社・企画室

✉ info@atmark-techno.com

《所在地》〒001-0012 札幌市北区北12条西4丁目1-6 松崎北12条ビル

【代表者】代表取締役 實吉 智裕

【設立年】1997年11月

【資本金】1億円

【売上高】非公表

【従業員数】86名(うち正社員70名 ※役員含む)

【主要取引先】東京エレクトロン デバイス(株)、スズデン(株)、コネクシオ(株)、新光商事(株)、福西電機(株)、梅沢無線電機(株)、(株)チップワンストップ

【認証・資格等】ISO14001(認証組織:札幌本社、認証範囲に含まれる関連組織:札幌生産センター、東京営業所、大阪営業所)、ISO9001(認証組織:札幌生産センター)、健康経営優良法人2021 認定、札幌市ワーク・ライフ・バランスplus企業 認定

AIテクノロジーで人々に感動をあたえる

株式会社AIハヤブサ

<https://aihayabusa.co.jp>Company
Message高度な外観検査には
AI画像検査システム『AIハヤブサ』を!

外観検査のお悩み解決!

『AIハヤブサ』は、ディープラーニングなどの機械学習技術を活用した、画像検査ソフトです。目視検査や既存の画像処理の課題に対して、お客様のご要望に応じて最適なAIモデルを構築し、完全カスタムソフトとしてご提供します。外観検査では、キズ、バリ、打痕、擦り傷、穴、ブツ、へこみ、汚れのほか、塗装の色ムラなど、表面の欠陥を主な対象とします。画像検査を行う上で必要な、カメラ・照明・レンズ等の選定や、ソフトとハードを組み合わせたトータルソリューションについてもご相談を承りますので、お気軽にお問い合わせください。



▲AI搭載型外観検査ロボット

独自の技術

AI技術を搭載した多関節ロボットにより、曲面、鏡面の全方位、全角度を高精度に検査します。写真は色ムラの検査になります。



▲AI画像解析・検査システム

当社の強み

画像処理機能をベースにAIによる画像解析機能を加えた画像検査ソフトです。あらゆる現場に合わせてカスタマイズし、最適なシステムを提供します。



▲食とAI

今後の展望

応用範囲が広い各種ロボットに搭載するAIの開発や、農業・漁業・畜産分野など1次産業でのAI活用に向けた取り組みも行っていきます。

Company Information

☎0138-76-4659 (FAX 0138-76-4659)

担当/ 連携推進室 室長 宮川 友里

✉ info@aihayabusa.co.jp

《所在地》〒041-0801 函館市桔梗町379番地32 函館テクノパーク内

【代表者】代表取締役 村松 洋明
 【設立年】2017年3月
 【資本金】1,000万円
 【売上高】非公開
 【従業員数】4名 (うち正社員4名)

【主要取引先】自動車・半導体・電気・電子・印刷・フィルム・FPD・食品など2次産業業界及び1次産業 他

【認証・資格等】H29 地域未来牽引企業 選定

未来の常識を創る～あなたの「見える」を、みんなの安心に～

エコモット株式会社



<https://www.ecomott.co.jp/company/>

Company
Message

運転状況を見える化して 交通事故を削減するPdriveを提供



当社は、自社開発したクラウドとパイオニアと共同開発した高性能ドライブレコーダーを活用することで、車両の運転状況を見える化し、交通事故を削減する「Pdrive」を提供しております。「Pdrive」では「交通事故の削減・業務効率向上・車両経費削減」の3つの効果を実現可能です。自社開発の強みを活かし、お客様からのご要望に応える機能の追加や機能改善を実施することでご好評いただいております。多くのお客様の交通事故率削減に貢献し、「Pdrive」導入後平均56.4%の交通事故削減実績がございます。本社内に「Pdrive」専門の社員が対応しているカスタマーセンターを常設し、迅速に対応しております。



独自の技術

▲最新技術を活用したTMX-DM03

AI搭載の最新技術を用いたドライブレコーダーと、そのドライブレコーダーを最大限活用することができるクラウド画面の開発により、車両の課題を解決します。



当社の強み

▲豊富な機能が搭載されたクラウド画面

2014年のサービスリリース以来、一貫して自社開発のサービスを提供してきた実績により、お客様のご要望に寄り添った機能開発を可能にする技術が自社の強みです。



今後の展望

▲リアルタイムストリーミング機能を開発

リアルタイムストリーミング機能を搭載したドライブレコーダーを活用したサービスリリースや、安全運転教育機能の強化等、今後とも進化を続けてまいります。

Company Information

☎050-3131-0983

担当/小関 宏典(おせき こうすけ)

✉ safety-support@gps-telema-cs.com

《所在地》〒060-0031 札幌市中央区北1条東2丁目5番2号 札幌泉第1ビル 1階

【代表者】代表取締役 入澤 拓也
【設立年】2007年2月
【資本金】6億1,487万円
【従業員数】152名
【関連企業等】(株)ストーク、(株)フィット

【主要取引先】KDDI(株)
【認証・資格等】ISO27001、2019年1月札幌証券取引所「2018年 年間功労賞」受賞、2019年1月札幌商工会議所「北の起業家表彰」大賞、2018年1月札幌証券取引所「2017年 年間功労賞」受賞、2017年12月経済

産業省「地域未来牽引企業」認定、2015年12月MCPC award 2015プロバイダー部門グランプリおよび優秀賞受賞、2015年3月札幌商工会議所「北の起業家表彰」奨励賞受賞、2014年12月経済産業省「がんばる中小企業・小規模事業者300社」受賞

弊社は、先端のITと創意工夫で安全な社会基盤につながるシステムを開発します

恵比寿システム株式会社



<http://ebisu-system.co.jp/>

Company
Message

ソフトウェア開発中心から 計装エンジニアリング会社へ変革!



当社の業務内容は、自社製品開発販売とソフトウェア・産業向け計装の受託開発です。

LabVIEW、通信プログラムやWebアプリケーションなど、またクラウドを利用したシステムまでを計装システムに実装し、センシングのものづくり、計測・制御プログラム、データ管理や見える化を提案、開発、導入そして運用までサポートしています。

加えて、画像解析処理にも力を入れ、水産業向けシステムとして「地まきホタテガイ漁業の高精度資源量予測サービス」の提供を開始しました。



独自の技術

▲従来の資源量予測調査
→当社提供サービス

新規事業 水産業向け「地まきホタテガイ漁業の高精度資源量予測サービス」。海底を動画撮影し、その動画からホタテガイを検出する新しいホタテガイ資源量調査手法。



当社の強み

▲ホタテガイ検出(底質がレキ場)

産官学連携で共同開発した海底画像からホタテガイを自動検出する。また、深層学習を用いて海底の砂場・レキ場・バラス場・貝殻堆の4底質を判定する。



今後の展望

▲マヒトデ

「地まきホタテガイ漁業の高精度資源量予測サービス」に外敵であるヒトデの分布や資源量の推定と、地まき漁の操業計画やヒトデ類の駆除計画に有用な情報提供を検討する。

Company Information

☎011-272-6380 (FAX 011-272-6381)

担当/代表取締役社長 千葉 兼久

✉ k-chiba@ebisu-system.co.jp

《所在地》〒060-0051 札幌市中央区南1条東2丁目3-1NKビル2F

【代表者】代表取締役社長 千葉 兼久

【設立年】1994年8月

【資本金】1,000万円

【売上高】非公開

【従業員数】7名(うち正社員6名)

【主要取引先】札幌日信電子(株)、日本無線(株)

【認証・資格等】2019年度 北洋銀行中小企業新技術研究助成基金(愛称 北洋銀行ドリーム基金)