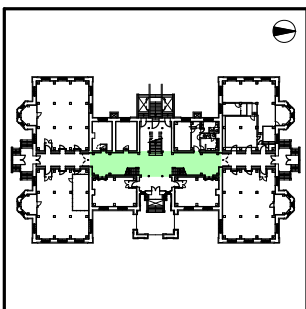
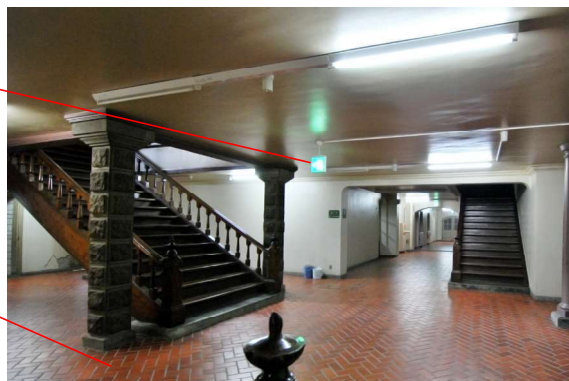


12 中央棟 B1 中央棟中央廊下

[ 保全部分 ]



誘導灯  
[基準5]



煉瓦タイル張  
[基準4]

中央廊下(中央)

非常用ハロゲン電球  
[基準4]

誘導灯 [基準5]

スピーカー  
[基準4]

屋内消火栓  
[基準5]

点検口  
[基準4]

中央廊下(北寄り)



排水口

非常用ハロゲン電球  
[基準4]

誘導灯  
[基準5]

スピーカー  
[基準4]

屋内消火栓  
[基準5]

点検口  
[基準4]

中央廊下(南寄り)



蛍光灯  
[基準4]

石膏塗・VP塗装  
[基準4]

鋼製片開き腰付ガラス戸  
[基準1]

片開き腰付ガラス戸  
[基準1]



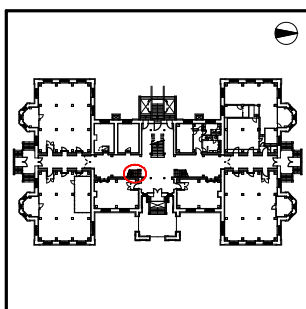
石膏塗・VP塗装  
[基準4]

モルタル巾木  
[基準4]

西面地下通路入口

### 13 中央棟 B1 南脇階段

[ 保存部分 ]



梁  
[基準1]

木製階段  
(親柱、踏面、手摺等含む)  
[基準1]

階段基礎石  
[基準1]

南脇階段 1



板張  
(OP塗装)  
[基準1]

裏板



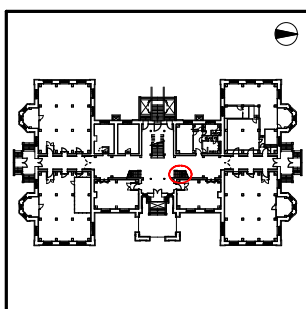
漆喰壁  
(プラスター塗・VP塗装)  
[基準2]

リノリウム張  
[基準4]

南脇階段 2

### 14 中央棟 B1 北脇階段

[ 保存部分 ]



木製階段  
(親柱、踏面、手摺等含む)  
[基準1]

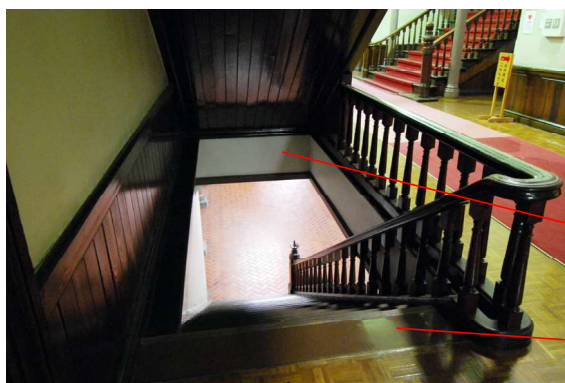
階段基礎石  
[基準1]

北脇階段 1



板張  
(OP塗装)  
[基準1]

裏板



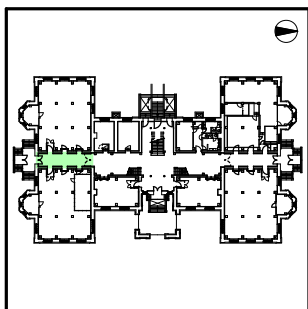
漆喰壁  
(プラスター塗・VP塗装)  
[基準2]

リノリウム張  
[基準4]

北脇階段 2

## 15 南翼棟 B1 中央廊下

[ 保全部分 ]



プラスター塗・VP塗装  
[基準4]

蛍光灯  
[基準4]

**防火扉**  
[基準1]

煉瓦タイル張  
[基準4]

南翼棟中央廊下 1



**沓摺(石)**  
[基準1]

南翼棟中央廊下 3



スピーカー  
[基準4]

誘導灯  
[基準5]

プラスター塗・VP塗装  
[基準4]

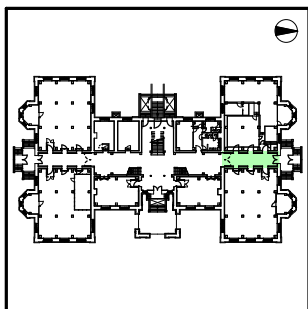
**両開き腰付ガラス戸**  
[基準1]

モルタル巾木  
[基準4]

南翼棟中央廊下 2

## 16 北翼棟 B1 中央廊下

[ 保全部分 ]



プラスター塗・VP塗装  
[基準4]

蛍光灯  
[基準4]

**防火扉** [基準1]

煉瓦タイル張  
[基準4]

**沓摺(石)**  
[基準1]

北翼棟中央廊下 1



**沓摺(石)**  
[基準1]

北脇玄関棟境



誘導灯  
[基準5]

プラスター塗・VP塗装  
[基準4]

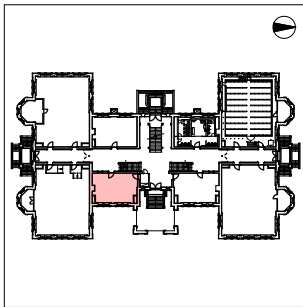
**両開き腰付ガラス戸**  
[基準1]

モルタル巾木  
[基準4]

北翼棟中央廊下 2

# 17 中央棟 1F 売店

[ 保存部分 ]



鑄鉄製グリル  
[基準1]

蛍光灯 (6灯) (吊下)  
[基準4]

PS [基準4]

集合煙突  
[基準1]

モザイクパーケット張  
[基準4]

売店内部 1



片開き戸  
[基準1]

上下窓  
[基準1]

守衛室境



パーティション  
[基準4]

中心飾  
[基準1]

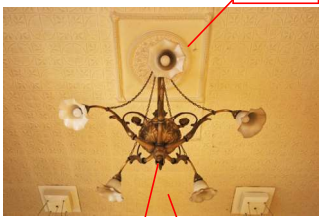
スピーカー  
[基準4]

上下窓  
[基準1]

カーテン  
[基準4]

片開き戸  
(上：ガラス欄間付)  
[基準1]

売店内部 2



天井

シャンデリア  
[基準2]

メタルシーリング張  
(OP塗装)  
[基準1]

自火報  
[基準5]

鑄鉄製グリル  
[基準1]

PS [基準4]

自販機  
[基準5]

売店内部 3



カーテンボックス  
[基準1]

化粧壁枠  
(柴折二重ガラス戸収納)  
[基準1]

二重窓  
[基準1]

内：アルミサッシ  
[基準4]

カーテン [基準4]

床置き空調  
[基準4]

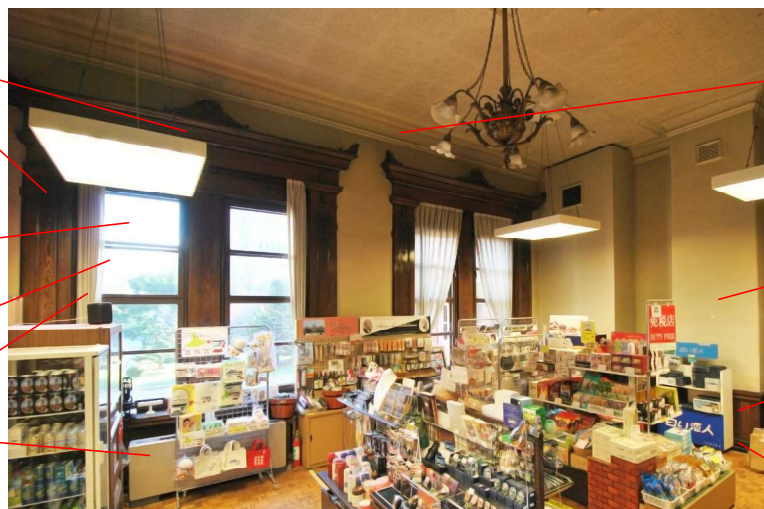
メタルシーリング張  
(蛇腹) (OP塗装)  
[基準1]

漆喰壁  
(プラスター塗・VP塗装)  
[基準2]

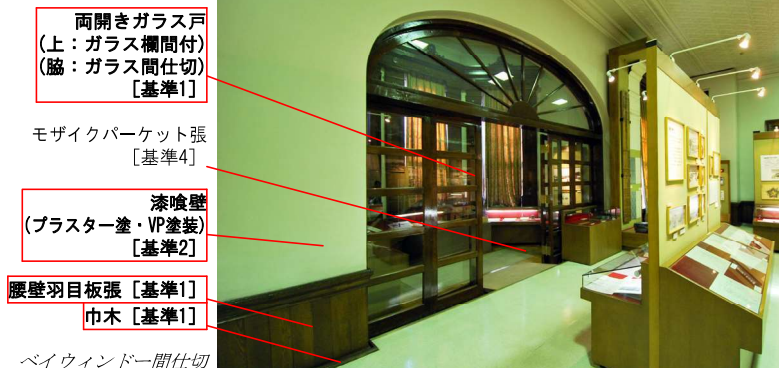
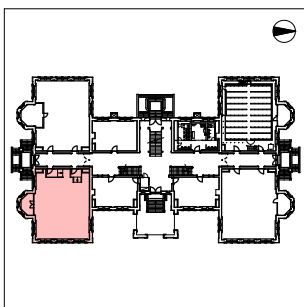
腰壁羽目板張  
[基準1]

巾木  
[基準1]

売店内部 4

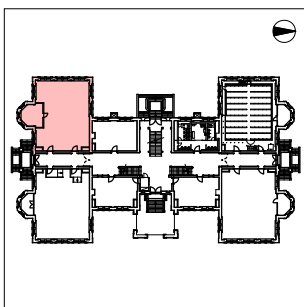


18 南翼棟 1F 文書館展示室  
[保存部分]



19 南翼棟 1F 文書館事務室・館長室

[ 保存部分 ]



ガラス欄間  
(ガラス戸欠失)  
[基準1]

二重窓 [基準1]  
内: アルミサッシ  
[基準4]

カーテン(レース付)  
[基準4]

床置き空調  
[基準4]

館長室内部 1



腰壁羽目板張  
[基準4]

間仕切壁  
(プラスター塗)  
[基準4]

巾木  
[基準4]

片開き戸  
[基準4]

PS [基準4]

鑄鉄製グリル  
[基準1]

スピーカー  
[基準4]

片開き戸  
(上: ガラス欄間付)  
[基準1]

文書館事務室内部 1



カーテンボックス  
[基準1]

化粧壁柱  
(桀折二重ガラス戸収納)  
[基準1]

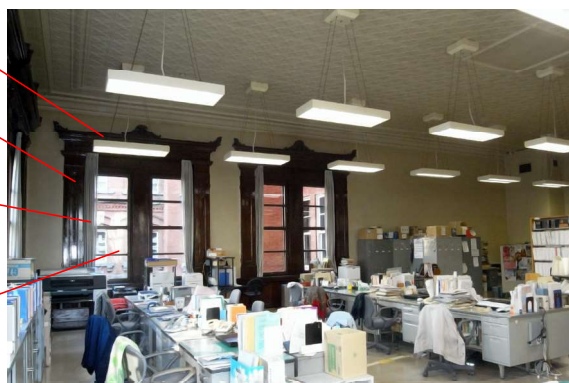
カーテン [基準4]

二重窓 [基準1]  
内: アルミサッシ  
[基準4]

文書館事務室内部 2



中心飾跡  
[基準4]



メタルシーリング張  
(OP塗装)  
[基準1]

蛍光灯(3灯)(吊下)  
[基準4]

床置き空調  
[基準4]

メタルシーリング張  
(蛇腹)(OP塗装)  
[基準1]

漆喰壁  
(プラスター塗・VP塗装)  
[基準2]

腰壁羽目板張  
[基準1]

巾木  
[基準1]

塩ビタイル張  
[基準4]

文書館事務室内部 3

