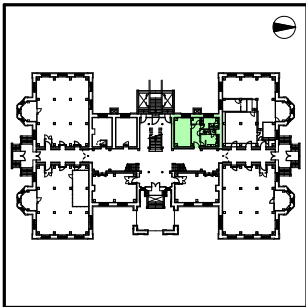


06 中央棟 B1 便所  
[ 保全部分 ]



- ボード張 [基準4]
- 蛍光灯 [基準4]
- タイル張 [基準4]
- モザイクタイル張 [基準4]



前室

片開き腰付ガラス戸 [基準1]



出入口

- 換気扇 [基準5]
- タイル張 [基準4]
- 湯沸し器 [基準5]
- 蛍光灯 [基準4]
- シンク [基準5]



湯沸室

コンクリート打放し [基準4]

引違窓 [基準1]

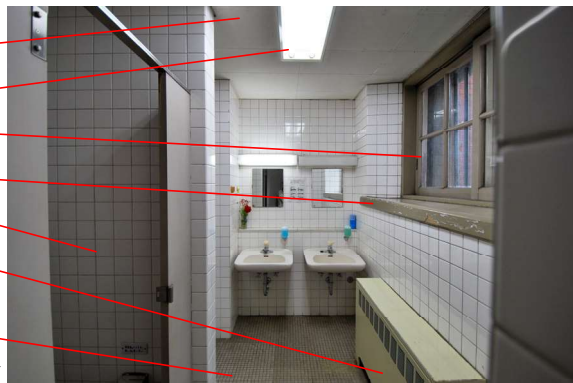
蛍光灯 [基準4]



物置

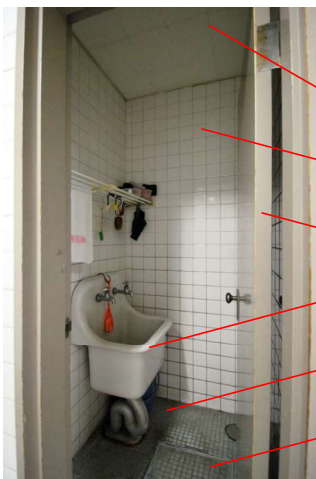
コンクリートたたき [基準4]

- ボード張 [基準4]
- 蛍光灯 [基準4]
- 引違窓 [基準1]
- 窓台 [基準1]
- タイル張 [基準4]
- 床置き空調 [基準4]
- モザイクタイル張 [基準4]



女子便所

- ボード張 [基準4]
- タイル張 [基準4]
- 片開き戸 [基準4]
- 流し台 [基準5]
- モザイクタイル張 [基準4]
- 点検口 [基準4]



SK

- ボード張 [基準4]
- 蛍光灯 [基準4]
- タイル張 [基準4]



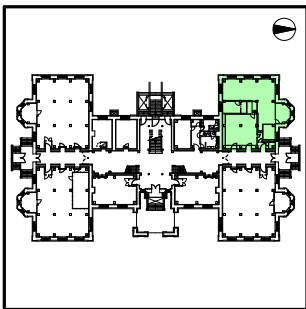
男子便所

床置き空調 [基準4]

モザイクタイル張 [基準4]

07 北翼棟 B1 マイクロ撮影室

[ 保全部分 ]



白セメント吹付 [基準4]  
蛍光灯 [基準4]

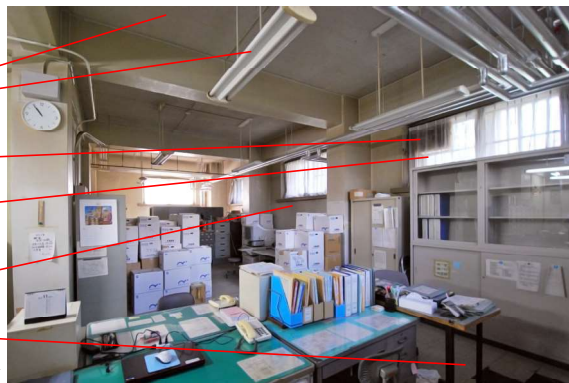
**引違窓 [基準1]**

カーテン [基準4]

**漆喰壁 (プaster塗・VP塗装) [基準2]**

塩ビタイル張 [基準4]

マイクロ撮影室



**片開き腰付ガラス戸 [基準1]**



白セメント吹付 [基準4]

塩ビタイル張 [基準4]

前室

白セメント吹付 [基準4]

蛍光灯 [基準4]

**引違窓 [基準1]**

カーテン [基準4]

**漆喰壁 (上: プaster塗・VP塗装) [基準2]**

床置き空調 [基準4]

休憩室



**引違窓(三連窓) [基準1]**

間仕切 [基準4]

**窓台 [基準1]**

塩ビタイル張 [基準4]



蛍光灯 [基準4]

自火報 [基準5]

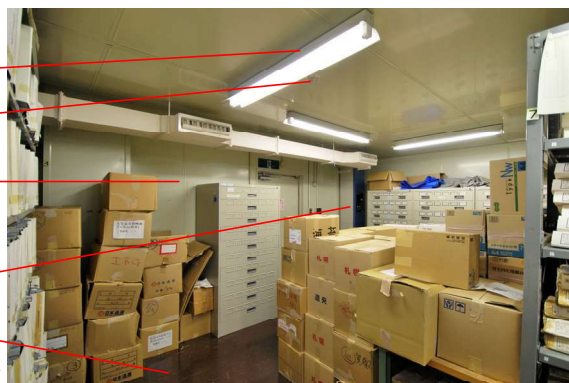
鋼製パネル [基準4]

ヘルプデスク

自動消火システム(ガス) [基準5]

塩ビタイル張 [基準4]

特殊資料庫



吸音材 [基準4]

鋼製パネル [基準4]

空調機械室

白セメント吹付 [基準4]



自火報 [基準5]

蛍光灯 [基準4]

ボード張 [基準4]

現像室

暗室



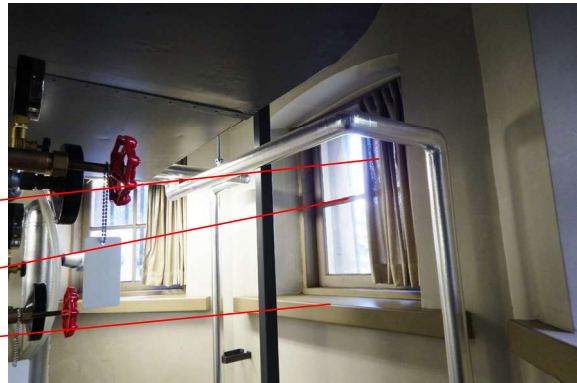
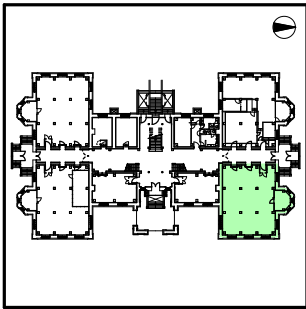
ボード張 [基準4]

塩ビタイル張 [基準4]

カーテン [基準4]

**引違窓 [基準1]**

08 北翼棟 B1 4号書庫・機械室  
 [ 保全部分 ]



- カーテン  
[基準4]
- はめ殺し窓  
[基準1]
- 窓台  
[基準1]

機械室内部 1



- 片開き腰付ガラス戸  
[基準1]

戸

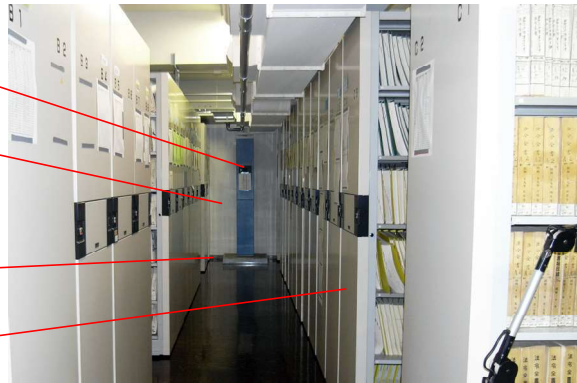
- 自動消火システム(ガス)  
[基準5]

- 漆喰壁  
(プラスター塗・VP塗装)  
[基準2]

- モルタル巾木  
[基準4]

- 移動書架  
[基準5]

4号書庫内部 1



- 床置き空調  
[基準4]

- 塩ビタイル張  
[基準4]

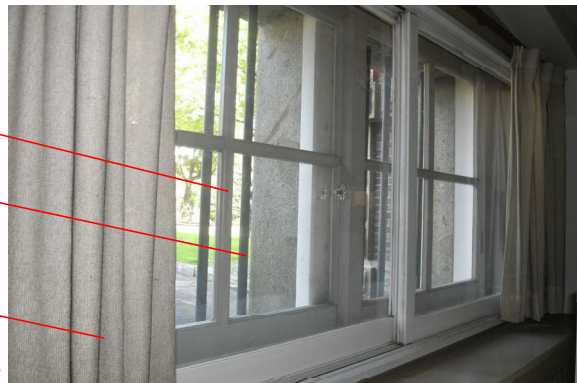
設備

- 引違窓  
[基準1]

- 内：アルミサッシ  
[基準4]

- カーテン  
[基準4]

4号書庫内部 2



- 自火報  
[基準5]
- 白セメント吹付  
[基準4]
- アルミ製片開きガラス戸  
[基準4]
- 塩ビタイル張  
[基準4]

- 蛍光灯  
[基準4]

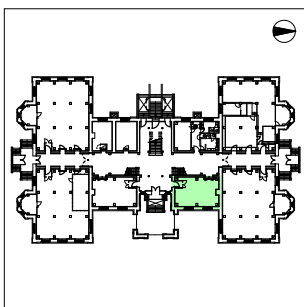
- 自動消火システム(ガス)  
[基準5]

4号書庫内部 3



09 中央棟 B1 6号書庫

[ 保全部分 ]



カーテン  
[基準4]

引違窓  
[基準1]

内：アルミサッシ  
[基準4]

窓台  
[基準1]

窓

片開き腰付ガラス戸  
[基準1]



出入口



蛍光灯  
[基準4]

ベニヤ板張  
[基準5]

6号書庫内部 1



設備

パッケージエアコン  
[基準5]

自動消火システム(ガス)  
[基準5]

動力盤 [基準5]

アルミサッシ  
[基準4]

6号書庫内部 2



白セメント吹付  
[基準4]

自火報  
[基準5]

移動書架  
[基準5]

塩ビタイル張  
[基準4]



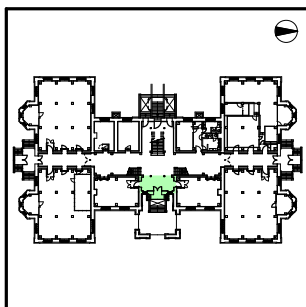
漆喰壁  
(プラスター塗・VP塗装)  
[基準2]

モルタル巾木  
[基準4]

アルミ製片開きガラス戸  
[基準4]

6号書庫内部 3

10 中央棟 B1 地階玄関ホール  
[ 保全部分 ]



- プラスター塗・VP塗装 [基準4]
- 蛍光灯 [基準4]
- はめ殺し窓 [基準1]
- 木製支柱 [基準1]
- 基礎石 [基準1]
- 煉瓦タイル張 [基準4]

玄関ホール内部 1



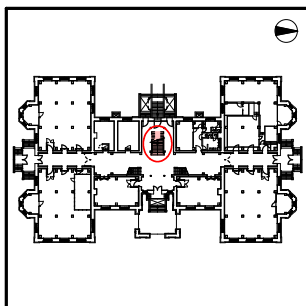
- 煉瓦積 [基準1]
  - 煉瓦タイル張 [基準4]
- 外部



- 誘導灯 [基準5]
- 両開き腰付ガラス戸 [基準1]
- 内：鋼製両開き戸 [基準1]
- プラスター塗・VP塗装 [基準4]
- モルタル巾木 [基準4]

玄関ホール内部 2

11 中央棟 B1 主階段  
[ 保存部分 ]



- 石支柱 [基準1]
- 木製階段 (親柱、路面、手摺等含む) [基準1]
- 基礎石 [基準1]
- 階段基礎石 [基準1]

主階段 1



- 板張 [基準1]
- 板張(天井格子) [基準1]

主階段3



- 梁 [基準1]
- 板張 (OP塗装) [基準1]
- 木製支柱 [基準1]
- 基礎石 [基準1]

主階段 2