

委託業務の概要

1 業務名

網走警察署新築工事基本・実施設計

2 委託期間

契約締結日の翌日から令和7年（2025年）12月下旬までを予定

3 敷地の概要

- (1) 所在地 : 網走市
- (2) 敷地面積 : 4,200 m² (予定)
- (3) 用途地域等 : 第2種住居地域 (容積率 200%、建ぺい率 60%)、近隣商業地域 (容積率 200%、建ぺい率 80%)、準防火地域、居住誘導区域、都市機能誘導区域
- (4) 既存建築物 : 有り
- (5) 地勢 : 計画敷地は平坦であり、現在はオホーツク総合振興局の駐車場として使用している。
- (6) 周辺状況 : 計画敷地は JR 網走駅から北東へ 800m に位置にあり、周辺には公共建築物のほか低層住宅が立地している。
 - ア 北側 オホーツク総合振興局の駐車場がある。
 - イ 南側 市道 (幅員 25.5m) に接している。
 - ウ 東側 市道 (幅員 14.8m) に接している。
 - エ 西側 低層住宅が立地している。

4 整備予算

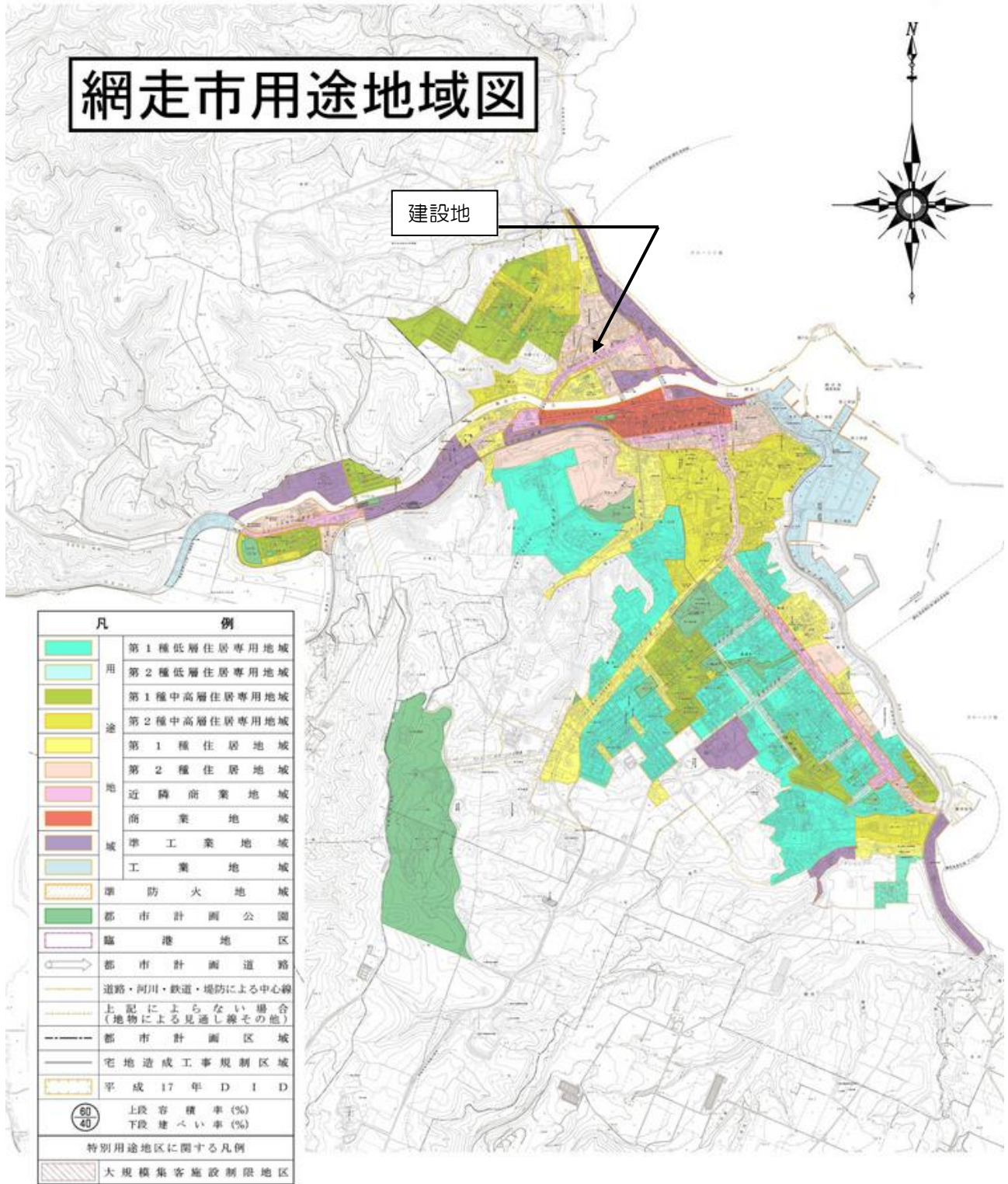
総額約 29 億円 (電気・機械設備工事、解体工事、外構工事を含む。設計・調査費を除く。)

5 業務概要

- (1) 施設の構造・規模
鉄筋コンクリート造・地上 4 階建て 2,960.39 m²
※ 1 棟の計画である。
- (2) 必要諸室
事務室 : 328.68 m²
特殊室 : 1,136.95 m²
車庫部分 : 271.25 m²
その他 : 1,223.51 m²
※ 詳細は「6 添付資料 (5) 面積表 (想定)」を参照すること。
※ 上記内容は現在の想定であり、変更となる場合がある。
- (3) 年次計画 (予定)
 - ・ 令和 6 年度～令和 7 年度 : 基本・実施設計
 - ・ 令和 8 年度～令和 9 年度 : 新築工事
 - ・ 令和 10 年度 : 外構工事、解体工事

6 添付資料

- (1) 都市計画図
- (2) 付近見取図
- (3) 航空写真
- (4) 配置図 (想定)
- (5) 面積表 (想定)



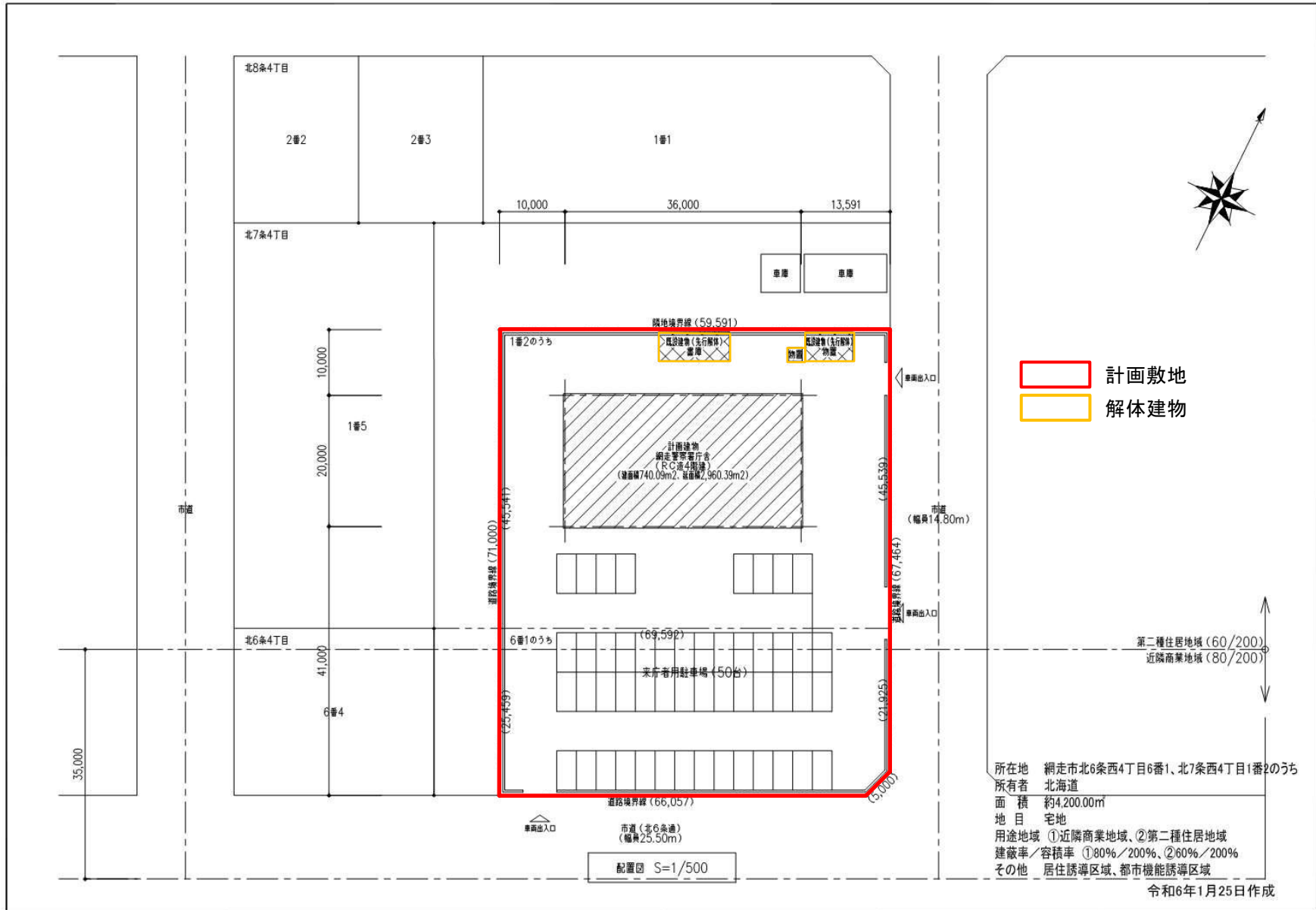
添付資料（2）付近見取図



添付資料（3）航空写真



添付資料（４）配置図（想定）



添付資料（５）面積表（想定）

新築工事により必要となる諸室一覧を下記に示す。

これは、施設の内容を理解するために参考に示しているものであり、提案において各室毎の平面プランを要求するものではない。

区 分		計画面積	備 考
事 務 室	署長室	89.10	
	警務課	53.79	
	会計課	14.19	
	生活安全課	20.79	
	刑事課	52.14	
	地域課	30.69	
	交通課	29.04	
	警備課	22.44	
	団体職員室	16.50	
	計	328.68	
特 殊 室	用 務 員 室	13.20	
	湯 沸 室	19.80	
	当 直 室	36.30	
	女子当直室	19.80	
	鑑 識 室	26.40	
	写 場	16.50	
	免 許 写 場	9.90	
	取 調 室	90.80	
	けん銃手入室	9.90	
	けん銃格納庫	6.60	
	通 信 関 係 室	33.00	
	更 衣 室	31.28	
	外 勤 更 衣 室	6.00	
	女子更衣室	12.25	
	便所・洗面所	82.50	
	身障者用便所	4.00	
	浴 場	12.00	
	倉 庫	87.41	
	訓 授 室	130.35	
	外 勤 控 室	26.40	
	印 刷 室	9.90	
	新 聞 記 者 室	13.20	
	刑 事 資 料 室	19.80	
	装 備 品 倉 庫	46.83	
	証 拠 品 倉 庫	46.83	
	食 堂	59.40	
	公 衆 溜	69.30	
	相 談 コ ー ナ ー	23.10	
	被 害 者 対 応 室	23.10	
	事 情 聴 取 室	23.10	
	機 械 室	75.00	
	霊 安 室	25.00	
	○ A 室	14.00	
捜 査 端 末 室	14.00		
特 殊 室 計	1,136.95		
上 記 合 計	1,465.63		
交 通 部 分	512.97		
事 務 室 加 算	65.74		
道 場	270.00		
留 置 場	357.80		
保 護 室	17.00		
庁 舎 合 計	2,689.14		
車 庫	271.25		
そ の 他			
合 計	2,960.39		