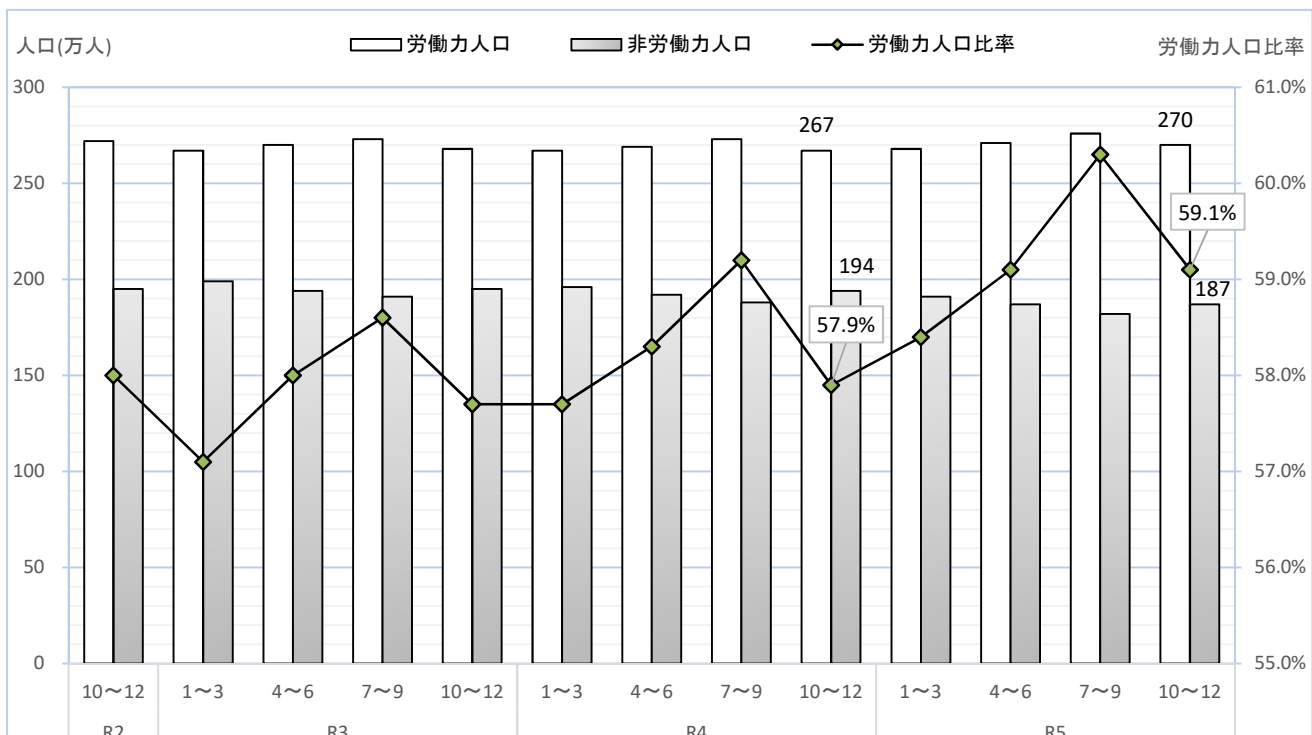


◆ 労働力人口比率及び勤労者世帯の可処分所得の推移

【 労働力・非労働力人口と労働力人口比率の推移 】

・ 令和5年10～12月期の本道の労働力人口は、270万人(前年同期比 +3万人)。

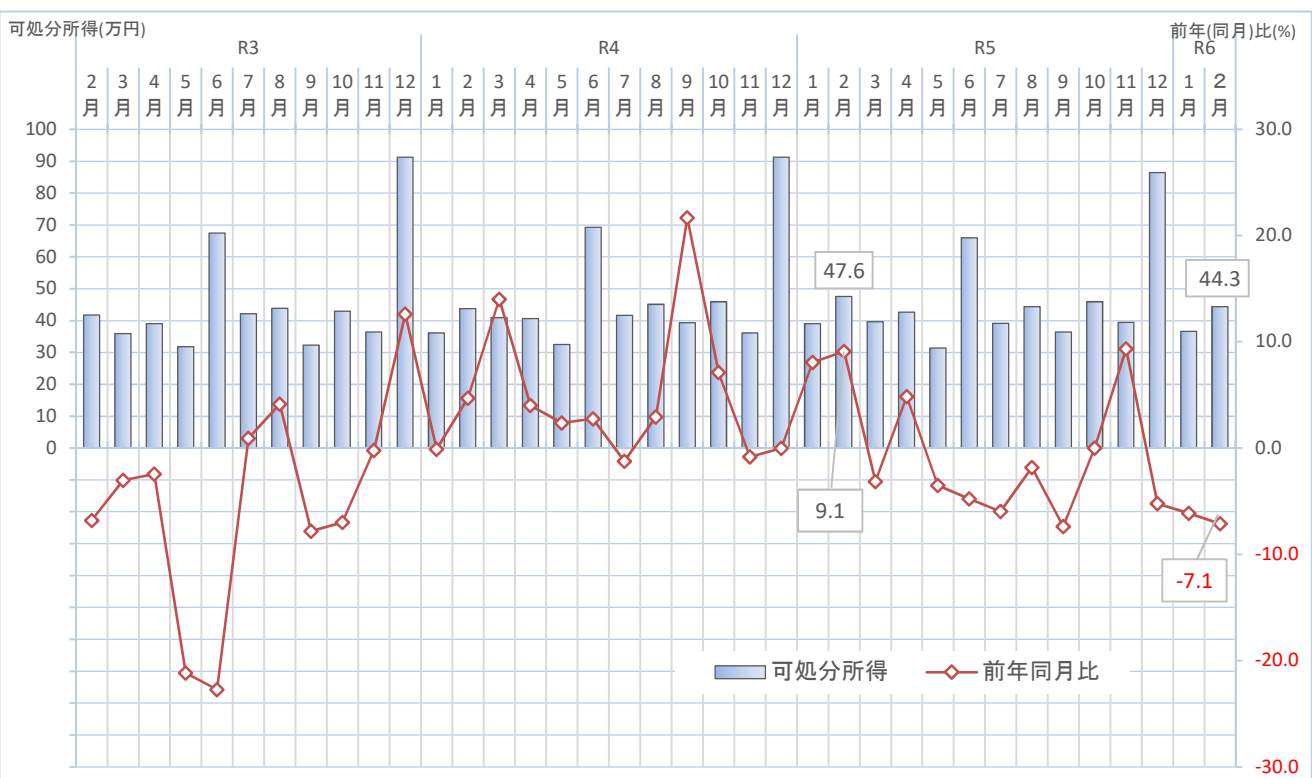


※労働力人口比率 = 労働力人口 / 15歳以上人口

資料出所：労働力調査（総務省）

【 勤労者世帯の可処分所得の推移（北海道） 】

・ 令和6年2月の勤労者世帯の可処分所得は442,523円(前年同月比▲7.1%)。



*可処分所得：「実収入」から税金、社会保険料などの「非消費支出」を差し引いた額で、いわゆる手取り収入のこと。

資料出所：家計調査（総務省）