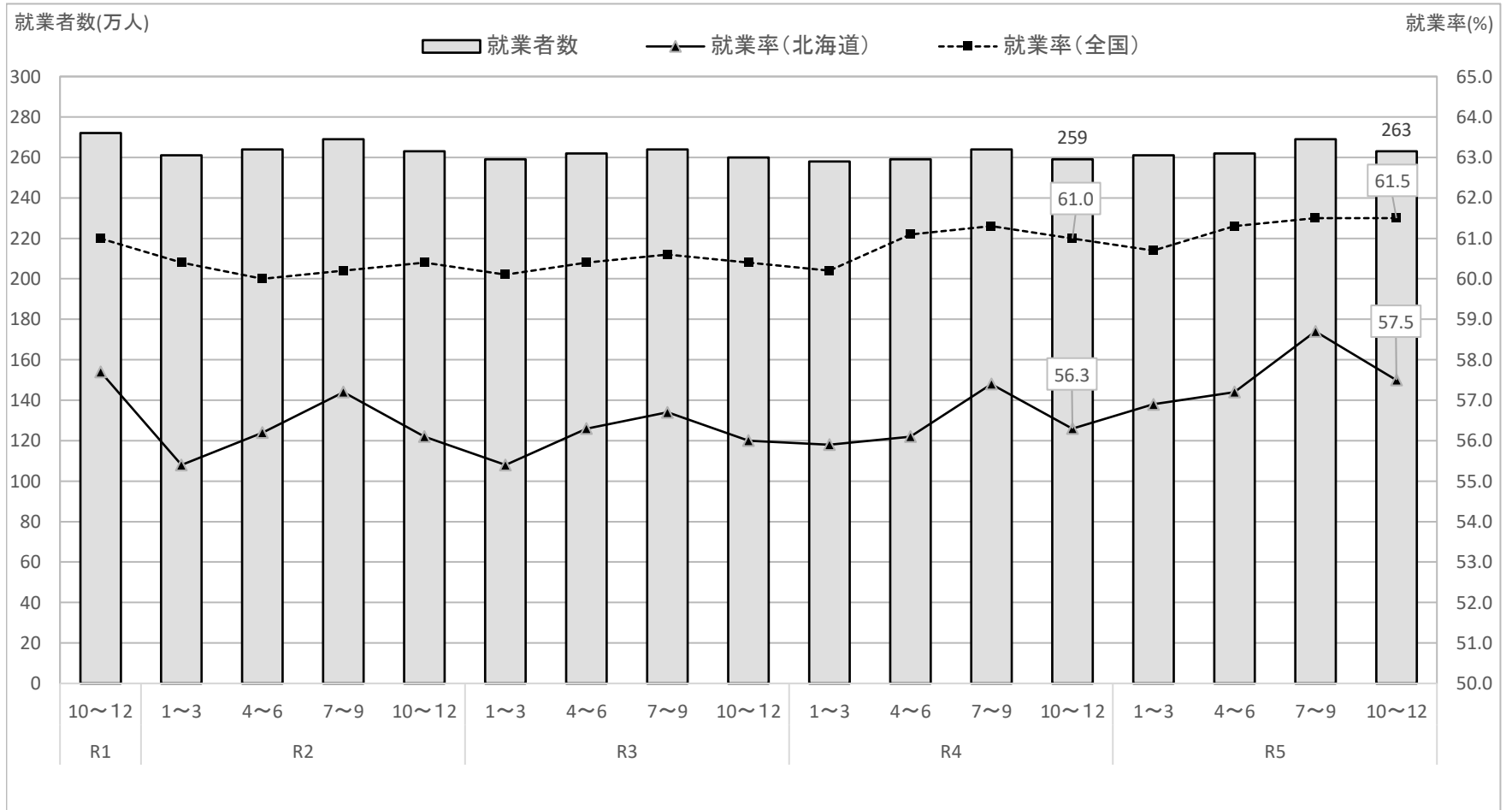


◆ 就業率及び非正規職員・従業員の割合の推移

【 就業者数及び就業率の推移 】

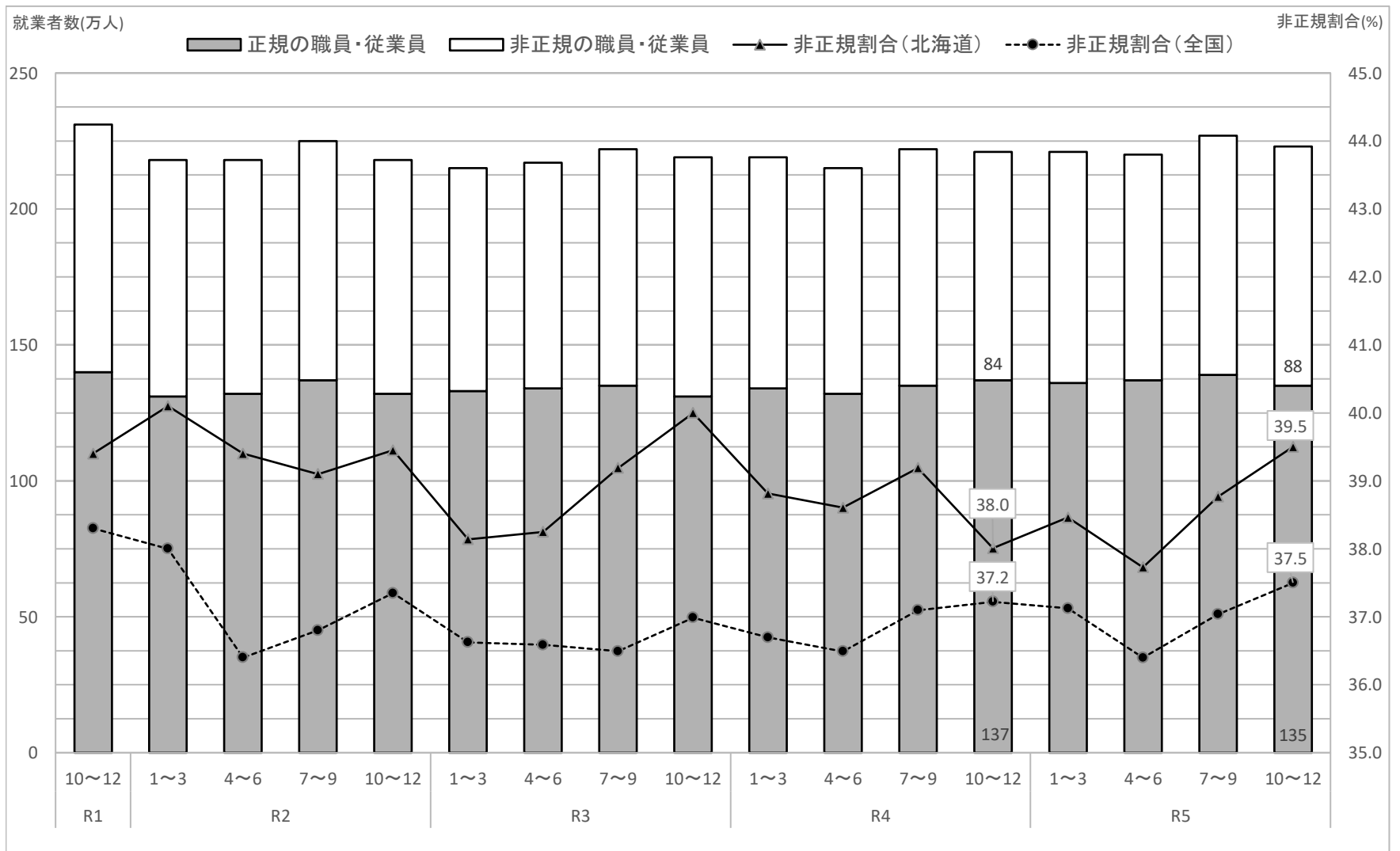
- ・ 令和5年10～12月期における本道の就業者数は、263万人(前年同期比+4万人)。
- ・ 令和5年10～12月期における本道の就業率は、57.5%(前年同期比+1.2ポイント)。



資料出所：労働力調査（総務省）

【 非正規職員・従業員割合の推移 】

- ・ 令和5年10～12月期における本道の非正規職員・従業員数は、88万人(前年同期比+4万人)。
- ・ 令和5年10～12月期における本道の非正規職員・従業員の割合は、39.5%(前年同期比+1.5ポイント)。



資料出所：労働力調査（総務省）