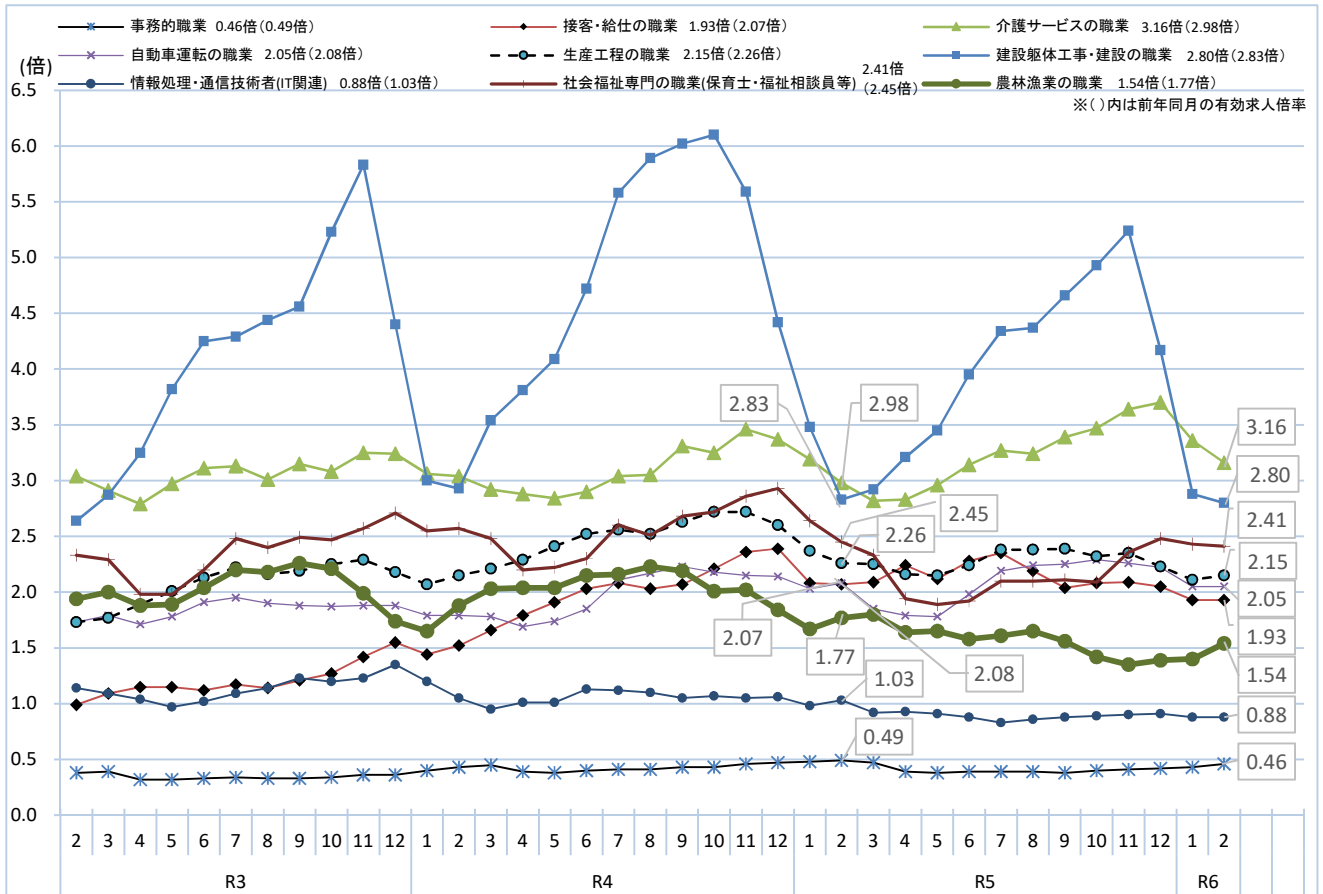


◆ 人手不足に係る主な職業等の有効求人倍率（常用）の推移及び新規求職者の年齢別状況

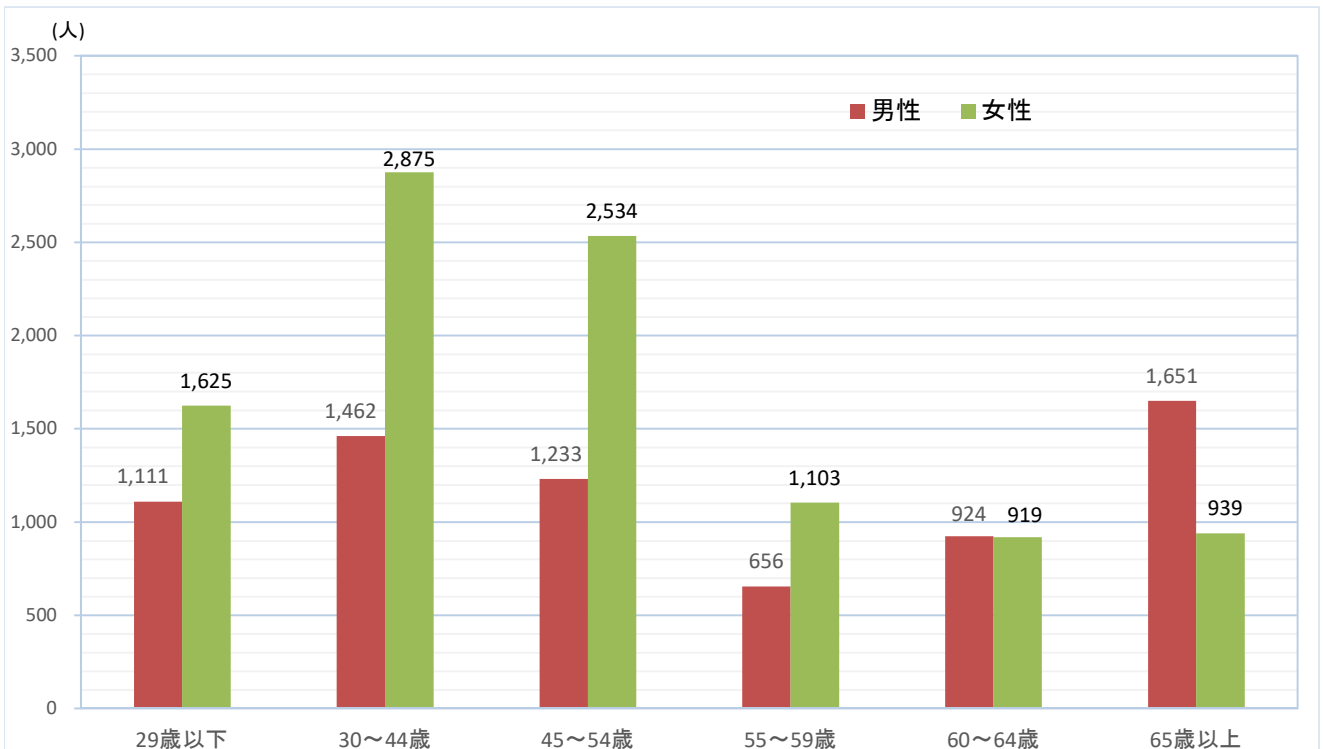
【人手不足に係る主な職業等の有効求人倍率（常用）の推移】



資料出所：職業安定業務主要指標（北海道労働局）

【新規求職者の年齢別状況（常用計）】

・ 令和6年2月の年齢別新規求職者数は、55～59歳以下は女性の求職者数が男性の求職者を上回り、60～64歳以上では男性の求職者数が女性の求職者数を上回っている。



資料出所：レイバーレーター（北海道労働局）