

## VI (附) 参考資料

### 〔留意事項〕

- 1 民有林区分で、「道有林」とは、北海道が所有し「北海道有林野の整備及び管理に関する規程」に基づき管理している森林、「一般民有林」とは「道有林」以外の全ての民有林をいいます。  
「市町村有林」は市町村が所有している森林であり、一般民有林に含まれます。
- 2 数値は、四捨五入を用い、単位に満たないものは「0」、数値のないものは「-」、または空欄によって表示しています。  
また、単位未満を四捨五入して表示しているため、総数、計と内訳が一致しない場合があります。

### 〔区分の解説〕

- 1 人工林  
植栽などにより造成した立木地のうち、その樹種の占める蓄積の割合が50%を上回る森林
- 2 天然林  
立木地のうち、人工林以外の森林
- 3 無立木地  
林地面積と立木の樹冠の占める面積の比率が30%未満の森林
- 4 針葉樹林  
針葉樹の占める蓄積の割合が75%以上の立木地  
各表内では「針」で表示
- 5 広葉樹林  
広葉樹の占める蓄積の割合が75%以上の立木地  
各表内では「広」で表示
- 6 制限林  
法令等により森林施業が制限されている森林  
(保安林、国立公園・国定公園の特別地域及び鳥獣保護区特別保護地区など)
- 7 普通林  
制限林以外の森林

# 1 森林計画区の概要

## (1)市町村別土地面積及び森林面積

単位 面積:ha

区 分	区域面積①	森林面積						森林比率(%) ②/①×100
		計②	国有林	民有林				
				民有林計	道有林	一般民有林		
						市町村有林	私有林	
総 数	474,332	379,675	188,686	190,988	66,269	18,438	106,282	80
遠軽町	133,245	117,225	98,736	18,489	-	3,557	14,932	88
湧別町	50,579	27,751	6,214	21,537	-	4,197	17,340	55
紋別市	83,067	65,676	25,619	40,056	-	2,563	37,493	79
滝上町	76,689	68,608	58,111	10,498	-	2,806	7,692	89
興部町	36,255	25,616	6	25,610	10,278	1,382	13,950	71
西興部村	30,808	27,480	-	27,480	22,644	1,175	3,661	89
雄武町	63,689	47,319	-	47,319	33,347	2,757	11,214	74

(注1)区域面積は「令和5年北海道統計書」、森林面積(国有林・市町村有林)は「令和4年度北海道林業統計」。

(注2)森林面積(国有林)には、国有林野の管理経営に関する法律による国有林以外のその他の国有林を含む。

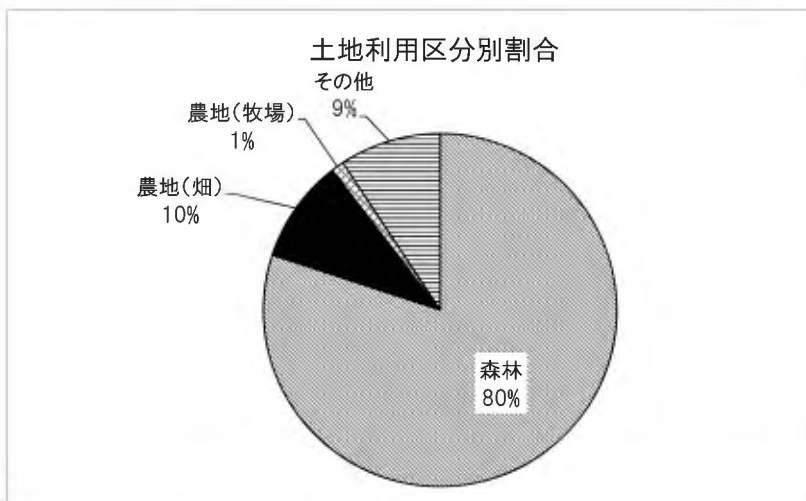
(注3)平成29年度北海道林業統計から、国立研究開発法人が事業主体である水源林造成事業地については「私有林等」に含まれる。

## (2)土地利用の現況

単位 面積:ha

区 分	区域面積	森 林	農 地				その他
			計	田	畑	牧場	
総 数	474,332	379,675	50,608	-	45,051	5,558	44,049
遠軽町	133,245	117,225	7,779	-	7,077	701	8,241
湧別町	50,579	27,751	10,579	-	10,549	30	12,249
紋別市	83,067	65,676	9,156	-	7,395	1,761	8,235
滝上町	76,689	68,608	4,237	-	4,175	62	3,844
興部町	36,255	25,616	6,899	-	5,813	1,086	3,740
西興部村	30,808	27,480	2,124	-	1,680	444	1,204
雄武町	63,689	47,319	9,835	-	8,361	1,474	6,536

(注)区域面積及び農地は「令和5年北海道統計書」による。



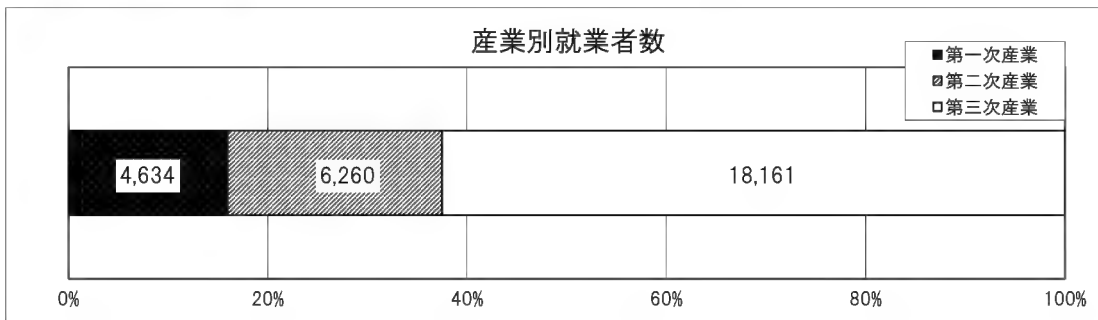
(3)産業別就業者数

単位 人

区 分	総 数	第一次産業				第二次産業	第三次産業
		計	農業	林業	漁業		
総 数	29,198	4,634	2,675	478	1,481	6,260	18,161
遠軽町	8,965	663	471	167	25	1,546	6,727
湧別町	4,398	1,482	888	29	565	842	2,059
紋別市	9,688	949	431	123	395	2,392	6,288
滝上町	1,206	271	199	72	-	188	742
興部町	1,936	528	310	30	188	471	928
西興部村	557	112	91	20	1	88	357
雄武町	2,448	629	285	37	307	733	1,060

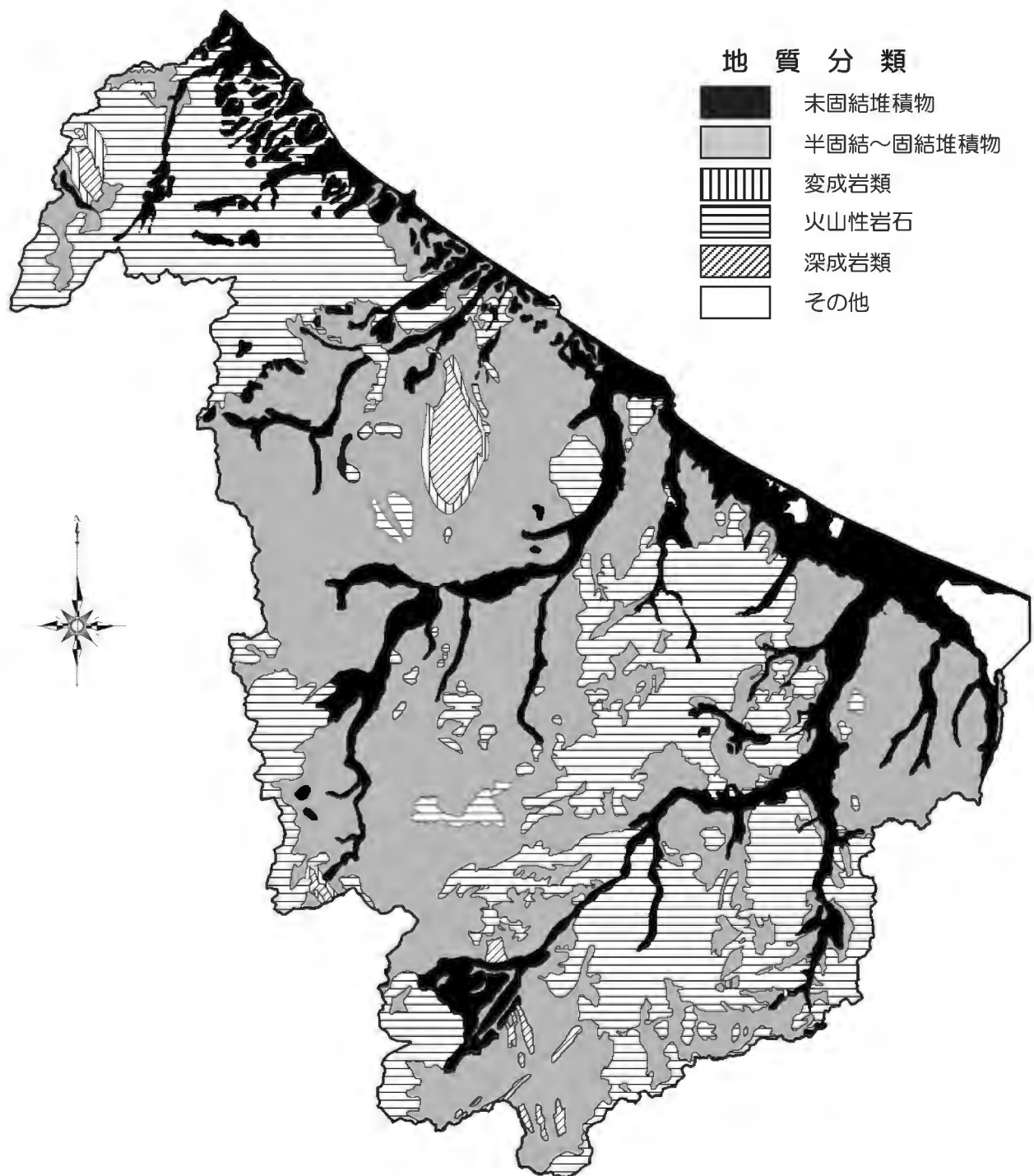
(注1)令和2年国勢調査報告による。

(注2)総数には「分類不能な産業」が含まれるため、各産業の合計と合わないときがある。



(4) 地況  
ア 地質分布

網走西部森林計画区の地質分布

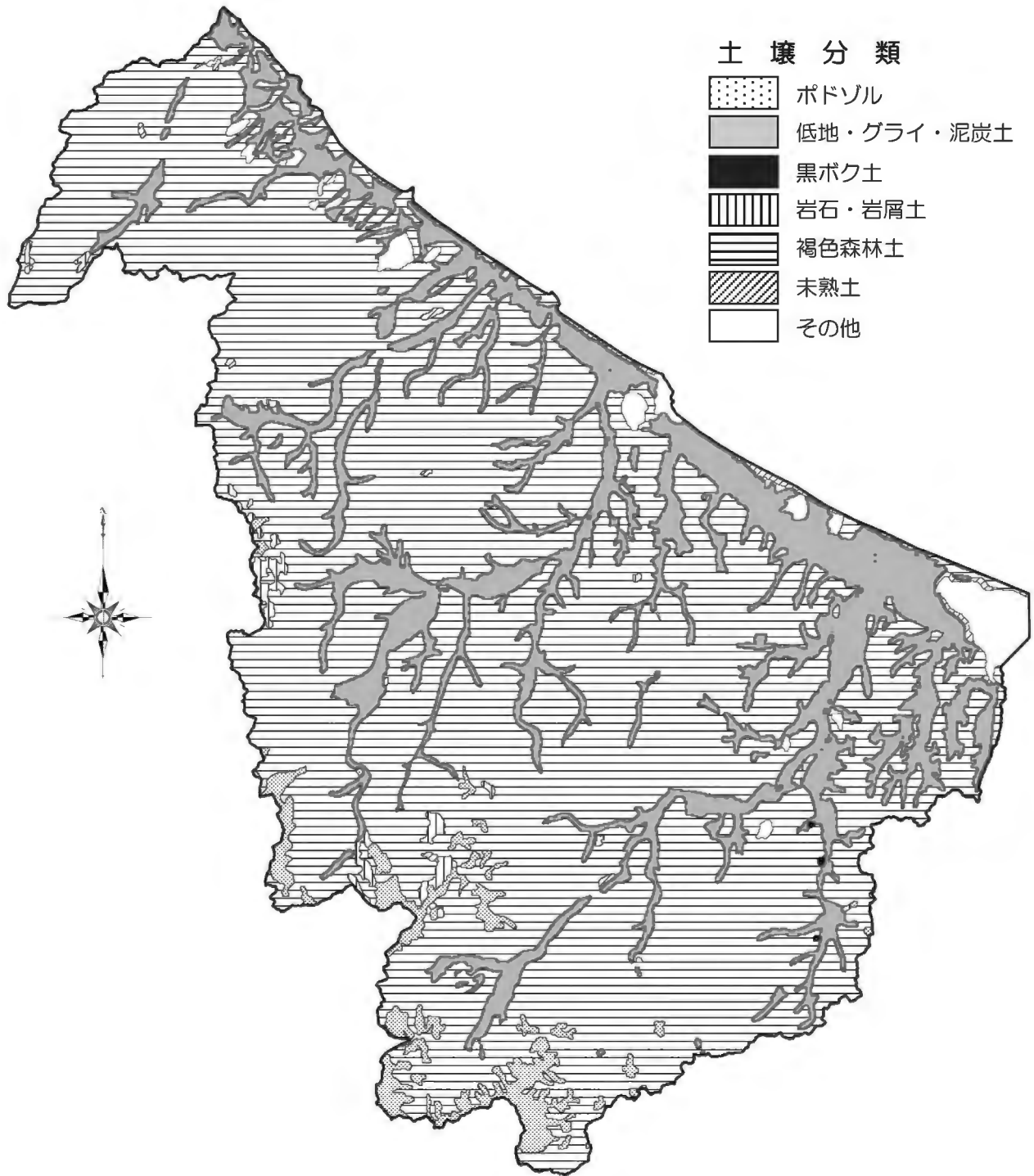


(土地分類図(国土交通省)を参考に、森林計画課で作成)

地質は、オホーツク海段丘地帯には第四紀洪積層、内陸部の山地及び丘陵地では主として古生層の基岩が分布し、これら基岩を貫いて新第三紀に噴出した安山岩、石英粗面岩等の火山岩及び新第三紀層の堆積岩からなっている。

イ 土壤分布

網走西部森林計画区の土壤分布



(土地分類図(国土交通省)を参考に、森林計画課で作成)

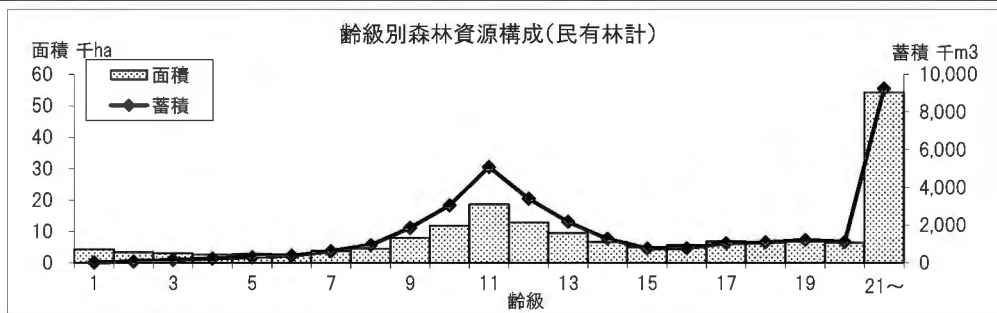
土壤は、一般に褐色森林土が多く分布し、海岸段丘地帯では重粘土が多く見られる。

## 2 森林の現況

### (1) 施業方法・齢級別森林資源表

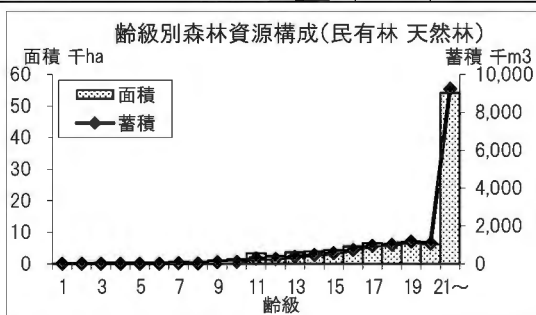
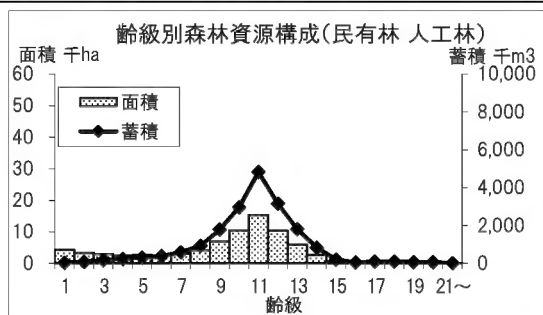
#### ア 民有林計

区 分		総数	齢 級										
			1 (1~5)	2 (6~10)	3 (11~15)	4 (16~20)	5 (21~25)	6 (26~30)	7 (31~35)	8 (36~40)	9 (41~45)	10 (46~50)	
総 数	面 積	190,988	4,301	3,361	3,044	2,738	2,820	2,684	3,773	4,568	8,007	11,883	
	蓄 積	34,933	29	83	164	239	312	385	623	948	1,861	3,058	
計	面 積	186,230	4,301	3,361	3,044	2,738	2,820	2,684	3,773	4,568	8,007	11,883	
	蓄 積	34,933	29	83	164	239	312	385	623	948	1,861	3,058	
人 工 立 木 地	計	面 積	78,941	4,287	3,300	2,915	2,476	2,596	2,522	3,077	4,137	7,036	10,480
		蓄 積	18,540	29	83	161	228	301	375	581	917	1,777	2,950
	計 針	面 積	76,558	4,144	3,025	2,686	2,440	2,541	2,417	2,856	3,874	6,570	10,145
		蓄 積	18,123	29	83	159	226	297	356	534	852	1,649	2,857
	広	面 積	2,383	143	275	229	36	55	105	221	263	466	335
		蓄 積	417	-	-	2	2	4	20	47	66	128	93
	育 成 単 層 林	計	71,706	3,998	3,090	2,817	2,339	2,546	2,347	2,439	2,967	6,023	9,857
		蓄 積	16,894	27	80	155	221	297	355	466	694	1,557	2,782
	針	面 積	69,417	3,863	2,819	2,589	2,304	2,492	2,243	2,227	2,717	5,600	9,533
		蓄 積	16,496	27	80	153	219	293	336	420	632	1,440	2,690
	広	面 積	2,288	135	271	229	36	55	104	211	250	423	324
		蓄 積	397	-	-	2	2	4	19	46	62	117	92
育 成 複 層 林	計	7,236	289	210	97	137	49	175	639	1,170	1,013	622	
	蓄 積	1,646	1	3	6	7	4	20	116	223	220	168	
針	面 積	7,140	281	206	97	136	49	174	629	1,157	970	612	
	蓄 積	1,627	1	3	6	7	4	20	114	219	209	167	
広	面 積	95	8	4	-	0	0	1	10	13	42	11	
	蓄 積	20	-	-	-	0	0	0	2	4	11	1	
天 然 林	計	面 積	107,289	14	61	129	263	225	162	696	432	971	1,403
		蓄 積	16,392	-	-	3	10	11	10	42	30	84	108
	育 成 単 層 林	面 積	1	1	-	-	-	-	-	-	-	-	-
		蓄 積	-	-	-	-	-	-	-	-	-	-	-
	育 成 複 層 林	面 積	36,474	9	5	12	19	107	9	80	26	287	228
		蓄 積	5,876	-	-	0	1	6	1	7	2	30	21
天 然 林	面 積	70,814	4	56	118	243	117	153	616	405	684	1,175	
	蓄 積	10,517	-	-	3	9	5	9	35	28	54	87	
無立木地	面 積	4,758											



単位 面積:ha、蓄積:千m<sup>3</sup>

( 括 弧 内 は 林 齢 )											区 分		
11 (51~55)	12 (56~60)	13 (61~65)	14 (66~70)	15 (71~75)	16 (76~80)	17 (81~85)	18 (86~90)	19 (91~95)	20 (96~100)	21~ (101~)	面積	蓄積	総 数
18,619	12,857	9,525	6,614	4,998	5,604	6,885	6,401	6,869	6,473	54,207	面積		計
5,094	3,415	2,181	1,280	764	775	1,046	1,093	1,227	1,116	9,240	蓄積		
15,304	10,364	5,920	2,650	618	142	286	339	200	258	36	面積		計
4,820	3,159	1,796	824	195	49	85	90	55	52	11	蓄積		
15,213	10,286	5,870	2,640	603	142	282	338	193	258	36	面積		計
4,796	3,142	1,785	823	194	49	85	90	54	52	11	蓄積		
92	78	50	10	15	0	3	1	7	-	-	面積		計
24	16	11	1	1	0	0	0	1	-	-	蓄積		
14,672	10,191	5,482	2,035	445	90	130	104	77	23	32	面積		計
4,566	3,052	1,660	660	145	35	50	43	30	7	10	蓄積		
14,580	10,112	5,433	2,025	430	90	127	103	76	23	32	面積		計
4,542	3,036	1,650	659	144	35	50	43	30	7	10	蓄積		
92	78	49	10	15	0	3	1	2	-	-	面積		計
24	16	11	1	1	0	0	0	0	-	-	蓄積		
633	173	438	615	173	52	156	235	123	234	4	面積		計
254	107	136	164	50	14	35	47	25	44	1	蓄積		
633	173	438	615	173	52	156	235	117	234	4	面積		計
254	107	136	164	50	14	35	47	24	44	1	蓄積		
-	-	1	-	-	-	-	-	6	-	-	面積		計
-	-	0	-	-	-	-	-	1	-	-	蓄積		
3,314	2,492	3,604	3,964	4,380	5,462	6,599	6,062	6,670	6,216	54,171	面積		計
274	256	385	456	569	726	961	1,003	1,172	1,065	9,229	蓄積		
-	-	-	-	-	-	-	-	-	-	-	面積		計
-	-	-	-	-	-	-	-	-	-	-	蓄積		
923	746	1,327	1,597	1,743	2,452	3,032	3,179	3,263	4,278	13,150	面積		計
88	100	162	194	267	357	440	569	638	761	2,232	蓄積		
2,391	1,747	2,277	2,366	2,637	3,009	3,568	2,883	3,407	1,937	41,020	面積		計
186	156	224	262	302	369	521	434	534	304	6,997	蓄積		
											面積		無立木地



VI 附参考資料

イ 一般民有林

区分	総数	年齢																
		1 (1~5)	2 (6~10)	3 (11~15)	4 (16~20)	5 (21~25)	6 (26~30)	7 (31~35)	8 (36~40)	9 (41~45)	10 (46~50)	11 (51~55)	12 (56~60)	13 (61~65)	14 (66~70)	15 (71~75)		
総数	面積	124,720	3,996	3,251	2,656	2,511	2,503	2,512	3,410	3,909	6,425	9,278	15,828	10,619	7,861	5,786	4,670	
	蓄積	24,280	29	83	164	234	305	384	588	815	1,543	2,614	4,483	2,903	1,781	1,077	700	
計	面積	122,832	3,996	3,251	2,656	2,511	2,503	2,512	3,410	3,909	6,425	9,278	15,828	10,619	7,861	5,786	4,670	
	蓄積	24,280	29	83	164	234	305	384	588	815	1,543	2,614	4,483	2,903	1,781	1,077	700	
人	計	面積	63,854	3,981	3,190	2,528	2,249	2,394	2,350	2,738	3,478	5,541	7,875	12,548	8,154	4,257	1,850	368
	蓄積	15,656	29	83	161	224	300	375	547	785	1,470	2,506	4,212	2,652	1,396	627	144	
針	面積	61,498	3,838	2,915	2,300	2,215	2,339	2,245	2,517	3,215	5,075	7,540	12,456	8,076	4,207	1,844	366	
	蓄積	15,242	29	83	159	221	296	355	500	719	1,342	2,413	4,188	2,636	1,385	626	144	
広	面積	2,356	143	275	229	34	55	105	221	263	466	335	92	78	50	6	2	
	蓄積	414	-	-	2	2	4	20	47	66	128	93	24	16	11	1	0	
育成単層林	計	面積	58,482	3,693	2,980	2,431	2,112	2,345	2,175	2,100	2,308	4,528	7,252	11,948	7,988	4,141	1,772	359
	蓄積	14,423	27	80	155	216	296	354	432	561	1,249	2,337	3,963	2,546	1,334	595	129	
針	面積	56,215	3,558	2,709	2,203	2,079	2,290	2,071	1,888	2,057	4,105	6,928	11,856	7,909	4,092	1,766	356	
	蓄積	14,028	27	80	153	214	292	335	386	500	1,133	2,246	3,939	2,530	1,323	594	129	
広	面積	2,267	135	271	229	34	55	104	211	250	423	324	92	78	49	6	2	
	蓄積	396	-	-	2	2	4	19	46	62	117	92	24	16	11	1	0	
育成複層林	計	面積	5,372	289	210	97	137	49	175	639	1,170	1,013	622	600	167	116	78	9
	蓄積	1,233	1	3	6	7	4	20	116	223	220	168	249	105	61	32	14	
針	面積	5,283	281	206	97	136	49	174	629	1,157	970	612	600	167	116	78	9	
	蓄積	1,215	1	3	6	7	4	20	114	219	209	167	249	105	61	32	14	
広	面積	90	8	4	-	0	0	1	10	13	42	11	-	-	1	-	-	
	蓄積	18	-	-	-	0	0	0	2	4	11	1	-	-	0	-	-	
天	計	面積	58,978	14	61	127	262	108	162	672	432	884	1,403	3,280	2,465	3,604	3,936	4,303
	蓄積	8,624	-	-	3	10	5	10	41	30	74	108	271	252	385	451	556	
育成単層林	面積	1	1	-	-	-	-	-	-	-	-	-	-	-	-	-	-	
	蓄積	-	-	-	-	-	-	-	-	-	-	-	-	-	-	-	-	
育成複層林	面積	26,791	9	5	12	19	7	9	56	26	200	228	923	718	1,327	1,569	1,734	
	蓄積	4,555	-	-	0	1	0	1	6	2	20	21	88	96	162	188	265	
林	天然	面積	32,185	4	56	116	243	102	153	616	405	684	1,175	2,357	1,747	2,277	2,366	2,568
	蓄積	4,069	-	-	3	9	4	9	35	28	54	87	183	156	224	262	291	
無立木地	面積	1,888																

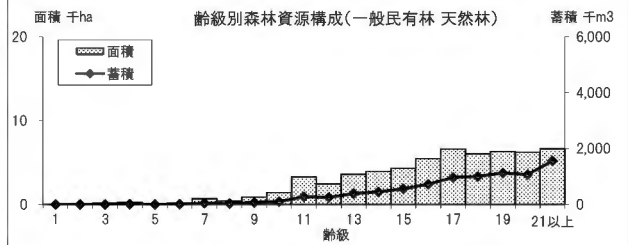
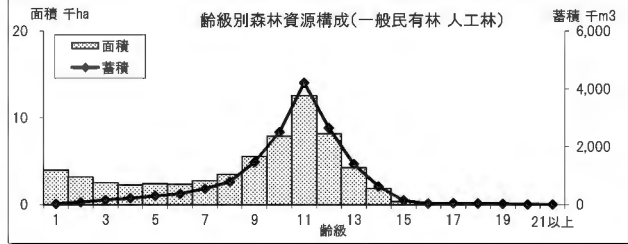
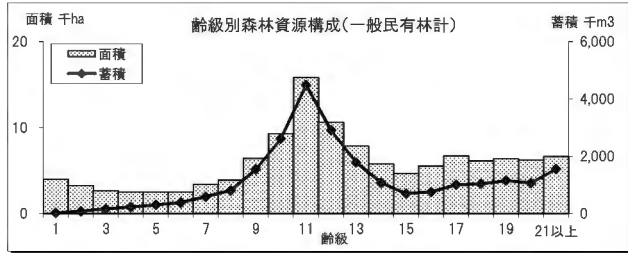
ウ 道有林

区分	総数	年齢																
		1 (1~5)	2 (6~10)	3 (11~15)	4 (16~20)	5 (21~25)	6 (26~30)	7 (31~35)	8 (36~40)	9 (41~45)	10 (46~50)	11 (51~55)	12 (56~60)	13 (61~65)	14 (66~70)	15 (71~75)		
総数	面積	66,269	305	110	388	227	317	172	363	659	1,582	2,605	2,791	2,237	1,663	828	328	
	蓄積	10,652	-	-	0	5	7	1	35	133	318	445	611	511	401	203	64	
計	面積	63,398	305	110	388	227	317	172	363	659	1,582	2,605	2,791	2,237	1,663	828	328	
	蓄積	10,652	-	-	0	5	7	1	35	133	318	445	611	511	401	203	64	
人	計	面積	15,087	305	110	386	227	201	172	339	659	1,495	2,605	2,757	2,210	1,663	800	250
	蓄積	2,884	-	-	0	5	1	1	34	133	307	445	608	507	401	197	51	
針	面積	15,060	305	110	386	225	201	172	339	659	1,495	2,605	2,757	2,210	1,663	796	237	
	蓄積	2,881	-	-	0	5	1	1	34	133	307	445	608	507	401	197	50	
広	面積	27	-	-	-	2	-	-	-	-	-	-	-	-	-	4	13	
	蓄積	3	-	-	-	0	-	-	-	-	-	-	-	-	-	0	1	
育成単層林	計	面積	13,224	305	110	386	227	201	172	339	659	1,495	2,605	2,724	2,203	1,341	263	87
	蓄積	2,470	-	-	0	5	1	1	34	133	307	445	602	506	326	65	16	
針	面積	13,202	305	110	386	225	201	172	339	659	1,495	2,605	2,724	2,203	1,341	259	74	
	蓄積	2,469	-	-	0	5	1	1	34	133	307	445	602	506	326	64	15	
広	面積	22	-	-	-	2	-	-	-	-	-	-	-	-	-	4	13	
	蓄積	2	-	-	-	0	-	-	-	-	-	-	-	-	-	0	1	
育成複層林	計	面積	1,863	-	-	-	-	-	-	-	-	-	33	7	322	537	163	
	蓄積	413	-	-	-	-	-	-	-	-	-	-	5	1	74	133	35	
針	面積	1,858	-	-	-	-	-	-	-	-	-	-	33	7	322	537	163	
	蓄積	412	-	-	-	-	-	-	-	-	-	-	5	1	74	133	35	
広	面積	6	-	-	-	-	-	-	-	-	-	-	-	-	-	-	-	
	蓄積	1	-	-	-	-	-	-	-	-	-	-	-	-	-	-	-	
天	計	面積	48,311	-	-	2	1	116	-	24	-	87	-	34	27	-	28	78
	蓄積	7,769	-	-	0	0	6	-	1	-	11	-	3	4	-	5	13	
育成単層林	面積	-	-	-	-	-	-	-	-	-	-	-	-	-	-	-	-	
	蓄積	-	-	-	-	-	-	-	-	-	-	-	-	-	-	-	-	
育成複層林	面積	9,682	-	-	-	1	100	-	24	-	87	-	-	27	-	28	9	
	蓄積	1,320	-	-	-	0	6	-	1	-	11	-	-	4	-	5	2	
林	天然	面積	38,629	-	-	2	-	16	-	-	-	-	34	-	-	-	69	
	蓄積	6,448	-	-	0	-	0	-	-	-	-	-	3	-	-	-	11	
無立木地	面積	2,870																



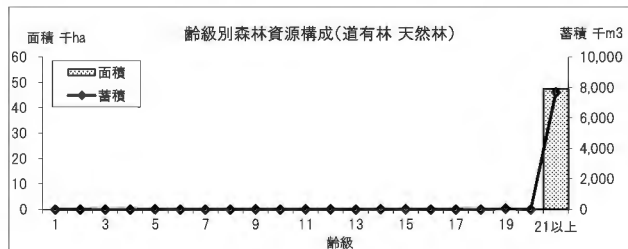
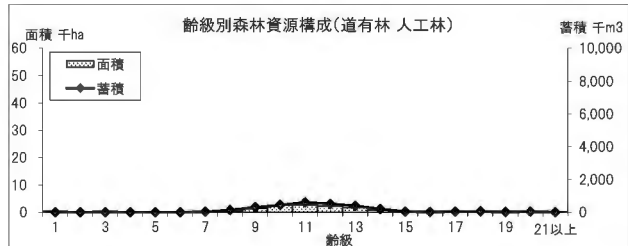
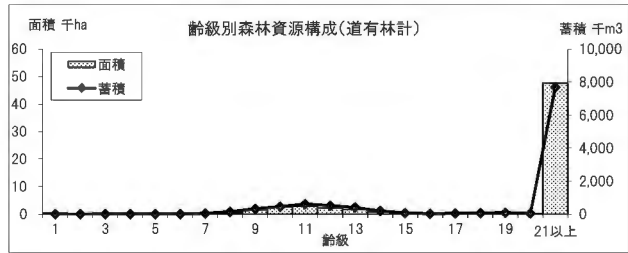
単位 面積:ha、蓄積:千m<sup>3</sup>

(括弧内は林齢)						区分	
16 (76~80)	17 (81~85)	18 (86~90)	19 (91~95)	20 (96~100)	21以上 (101~)	面積	蓄積
5,543	6,708	6,140	6,381	6,222	6,623	面積	蓄積
759	1,005	1,039	1,151	1,068	1,556	面積	蓄積
5,543	6,708	6,140	6,381	6,222	6,623	面積	蓄積
759	1,005	1,039	1,151	1,068	1,556	面積	蓄積
81	108	84	70	8	-	面積	蓄積
33	45	38	29	4	-	面積	蓄積
81	108	83	69	8	-	面積	蓄積
33	45	38	28	4	-	面積	蓄積
0	-	1	2	-	-	面積	蓄積
0	-	0	0	-	-	面積	蓄積
79	108	84	70	8	-	面積	蓄積
31	45	38	28	4	-	面積	蓄積
79	108	83	69	8	-	面積	蓄積
31	45	38	28	4	-	面積	蓄積
0	-	1	2	-	-	面積	蓄積
0	-	0	0	-	-	面積	蓄積
2	-	-	0	-	-	面積	蓄積
2	-	0	0	-	-	面積	蓄積
2	-	-	0	-	-	面積	蓄積
2	-	-	0	-	-	面積	蓄積
-	-	-	-	-	-	面積	蓄積
-	-	-	-	-	-	面積	蓄積
5,462	6,599	6,057	6,310	6,213	6,623	面積	蓄積
726	961	1,001	1,122	1,064	1,556	面積	蓄積
-	-	-	-	-	-	面積	蓄積
-	-	-	-	-	-	面積	蓄積
2,452	3,032	3,174	3,261	4,278	3,751	面積	蓄積
357	440	567	638	761	943	面積	蓄積
3,009	3,568	2,883	3,050	1,935	2,871	面積	蓄積
369	521	434	484	303	613	面積	蓄積
						面積	蓄積



単位 面積:ha、蓄積:千m<sup>3</sup>

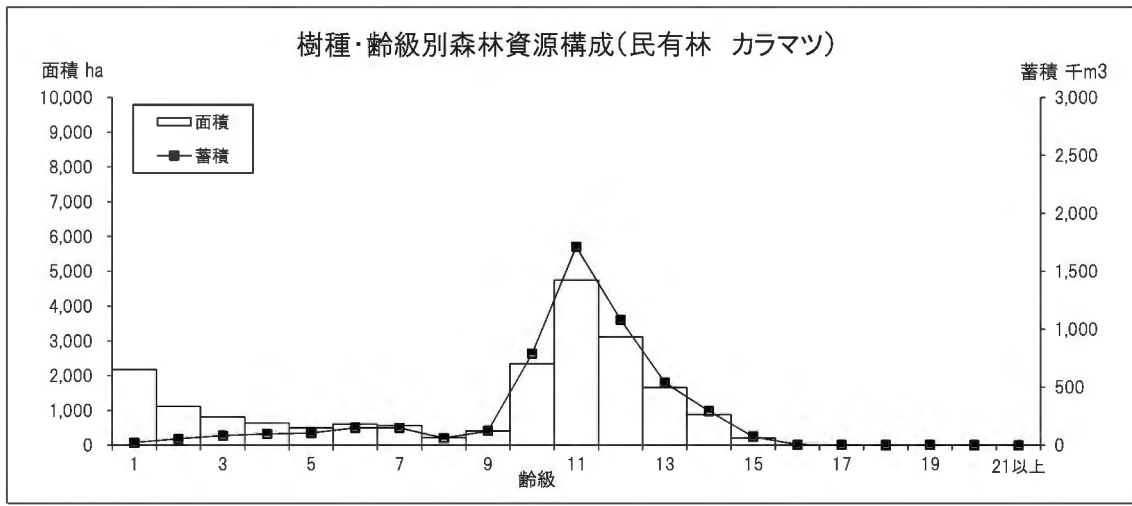
(括弧内は林齢)						区分	
16 (76~80)	17 (81~85)	18 (86~90)	19 (91~95)	20 (96~100)	21以上 (101~)	面積	蓄積
61	177	260	489	252	47,584	面積	蓄積
16	41	54	76	48	7,685	面積	蓄積
61	177	260	489	252	47,584	面積	蓄積
16	41	54	76	48	7,685	面積	蓄積
61	177	255	129	249	36	面積	蓄積
16	41	52	27	48	11	面積	蓄積
61	174	255	124	249	36	面積	蓄積
16	41	52	26	48	11	面積	蓄積
-	3	-	6	-	-	面積	蓄積
-	0	-	1	-	-	面積	蓄積
11	22	20	7	15	32	面積	蓄積
4	5	5	2	3	10	面積	蓄積
11	19	20	7	15	32	面積	蓄積
4	5	5	2	3	10	面積	蓄積
-	3	-	-	-	-	面積	蓄積
-	0	-	-	-	-	面積	蓄積
50	156	235	122	234	4	面積	蓄積
12	35	47	25	44	1	面積	蓄積
50	156	235	117	234	4	面積	蓄積
12	35	47	24	44	1	面積	蓄積
-	-	-	6	-	-	面積	蓄積
-	-	-	1	-	-	面積	蓄積
-	-	5	359	2	47,548	面積	蓄積
-	-	2	49	1	7,673	面積	蓄積
-	-	-	-	-	-	面積	蓄積
-	-	-	-	-	-	面積	蓄積
-	-	5	2	-	9,399	面積	蓄積
-	-	2	0	-	1,289	面積	蓄積
-	-	-	357	2	38,149	面積	蓄積
-	-	-	49	1	6,384	面積	蓄積
						面積	蓄積



(2)樹種・年齢別森林資源表  
ア 民有林計

区分	面積	総数	年齢 (括弧内は林齢)									
			1 (1~5)	2 (6~10)	3 (11~15)	4 (16~20)	5 (21~25)	6 (26~30)	7 (31~35)	8 (36~40)	9 (41~45)	10 (46~50)
総数	面積 186,230 蓄積 34,933	186,230 4,301	3,361	3,044	2,738	2,820	2,684	3,773	4,568	8,007	11,883	
人工林計	面積 78,941 蓄積 18,540	4,287	3,300	2,915	2,476	2,596	2,522	3,077	4,137	7,036	10,480	
	面積 18,540 蓄積 76,558	29	83	161	228	301	375	581	917	1,777	2,950	
針葉樹計	面積 76,558 蓄積 18,123	4,144	3,025	2,686	2,440	2,541	2,417	2,856	3,874	6,570	10,145	
	面積 18,123 蓄積 41,510	29	83	159	226	297	356	534	852	1,649	2,857	
ドマツ	面積 41,510 蓄積 10,406	896	884	708	540	315	293	870	2,764	4,574	6,421	
	面積 10,406 蓄積 8,400	2	15	30	31	37	46	180	599	1,125	1,623	
アカエゾマツ	面積 8,400 蓄積 994	218	374	655	589	1,089	1,186	1,159	826	1,259	563	
	面積 994 蓄積 66	0	1	6	16	57	97	144	166	289	115	
エゾマツ	面積 66 蓄積 13	7	0	1	-	5	-	-	-	3	-	
	面積 13 蓄積 20,023	-	0	0	-	0	-	-	-	1	-	
カラマツ	面積 5,356 蓄積 1,694	2,175	1,118	811	632	494	606	571	213	414	2,340	
	面積 1,694 蓄積 143	23	55	82	96	106	151	149	62	123	790	
グイマツ	面積 143 蓄積 162	-	-	8	21	29	19	8	2	8	23	
	面積 162 蓄積 4	106	34	23	-	-	-	-	-	-	-	
クリーンラーチ	面積 4 蓄積 1,299	1	2	2	-	-	-	-	-	-	-	
	面積 1,299 蓄積 178	236	222	238	220	122	52	107	17	77	2	
グイマツ×ニホンカラマツF1	面積 178 蓄積 770	3	10	26	39	26	12	28	5	23	4	
	面積 770 蓄積 300	-	-	-	-	-	-	-	-	-	91	
ストロープマツ	面積 300 蓄積 2,374	-	-	-	-	-	-	-	-	-	31	
	面積 2,374 蓄積 675	135	98	119	231	273	150	103	43	199	620	
ヨーロッパウヒ(ドイツウヒ)	面積 - 蓄積 -	-	-	3	23	43	31	26	18	80	272	
	面積 - 蓄積 -	-	-	-	-	-	-	-	-	-	-	
スギ	面積 - 蓄積 -	-	-	-	-	-	-	-	-	-	-	
	面積 0 蓄積 0	-	-	-	0	-	-	-	-	-	-	
ヒノキアスナロ(ヒバ)	面積 0 蓄積 260	-	-	-	5	-	0	1	0	1	6	
	面積 260 蓄積 55	1	-	-	0	-	0	0	0	0	1	
その他針葉樹	面積 55 蓄積 2,383	-	-	-	0	-	0	0	0	0	-	
	面積 2,383 蓄積 417	143	275	229	36	55	105	221	263	466	335	
広葉樹計	面積 417 蓄積 700	-	-	2	2	4	20	47	66	128	93	
	面積 700 蓄積 8	119	259	216	25	38	5	14	17	3	-	
ナラ類	面積 8 蓄積 1,420	-	-	1	1	2	0	1	1	0	-	
	面積 1,420 蓄積 370	-	6	10	5	8	90	195	235	451	285	
カンバ類	面積 370 蓄積 4	-	-	1	1	1	18	45	63	125	83	
	面積 4 蓄積 0	0	3	-	-	-	-	0	-	-	1	
シナノキ	面積 0 蓄積 1	-	-	-	-	-	-	0	-	-	0	
	面積 1 蓄積 0	-	-	-	-	-	-	1	-	-	-	
カエデ	面積 0 蓄積 -	-	-	-	-	-	-	0	-	-	-	
	面積 - 蓄積 -	-	-	-	-	-	-	-	-	-	-	
ブナ	面積 4 蓄積 -	-	-	-	0	1	1	2	-	-	-	
	面積 - 蓄積 -	-	-	-	-	-	-	-	-	-	-	
ニレ	面積 4 蓄積 0	-	-	-	0	0	0	0	-	-	-	
	面積 0 蓄積 -	-	-	-	-	-	-	-	-	-	-	
ハリギリ(センノキ)	面積 0 蓄積 -	-	-	0	-	-	-	-	-	-	-	
	面積 - 蓄積 -	-	-	-	-	-	-	-	-	-	-	
タモ類	面積 81 蓄積 8	2	6	2	3	4	2	6	1	3	7	
	面積 - 蓄積 -	-	-	0	0	0	0	0	0	0	1	
カツラ	面積 0 蓄積 -	-	0	-	-	-	-	-	-	-	-	
	面積 - 蓄積 -	-	-	-	-	-	-	-	-	-	-	
その他広葉樹	面積 171 蓄積 31	21	1	1	3	4	7	3	11	9	42	
	面積 31 蓄積 107,289	-	-	-	0	0	1	0	2	2	9	
天然林	面積 16,392 蓄積 -	14	61	129	263	225	162	696	432	971	1,403	
	面積 -	-	-	3	10	11	10	42	30	84	108	

VI 附参考資料



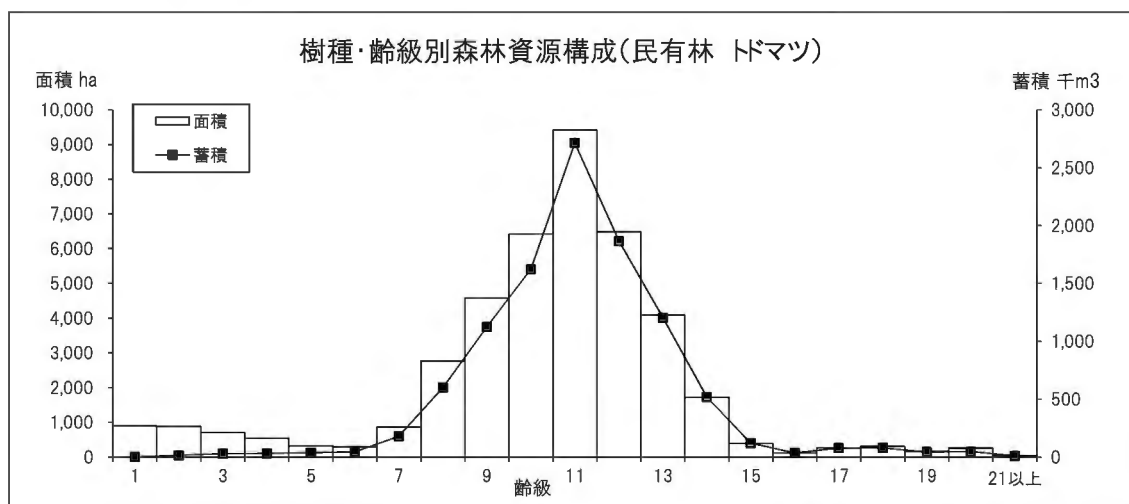
単位 面積:ha、蓄積:千m<sup>3</sup>

年齢級 (括弧内は林齢)											区分	
11 (51~55)	12 (56~60)	13 (61~65)	14 (66~70)	15 (71~75)	16 (76~80)	17 (81~85)	18 (86~90)	19 (91~95)	20 (96~100)	21以上 (101~)	面積	蓄積
18,619	12,857	9,525	6,614	4,998	5,604	6,885	6,401	6,869	6,473	54,207	面積	蓄積
5,094	3,415	2,181	1,280	764	775	1,046	1,093	1,227	1,116	9,240	面積	蓄積
15,304	10,364	5,920	2,650	618	142	286	339	200	258	36	面積	蓄積
4,820	3,159	1,796	824	195	49	85	90	55	52	11	面積	蓄積
15,213	10,286	5,870	2,640	603	142	282	338	193	258	36	面積	蓄積
4,796	3,142	1,785	823	194	49	85	90	54	52	11	面積	蓄積
9,418	6,483	4,093	1,726	391	115	268	309	158	250	35	面積	蓄積
2,714	1,865	1,204	519	119	36	79	80	44	48	11	面積	蓄積
290	156	33	-	-	-	1	3	-	-	-	面積	蓄積
72	26	5	-	-	-	0	1	-	-	-	面積	蓄積
4	1	13	14	0	7	-	8	1	-	-	面積	蓄積
1	0	4	2	0	3	-	2	1	-	-	面積	蓄積
4,747	3,114	1,659	881	212	12	9	3	9	5	-	面積	蓄積
1,713	1,082	542	295	74	5	4	1	3	2	-	面積	蓄積
98	0	-	-	-	-	-	-	-	-	-	面積	蓄積
23	0	-	-	-	-	-	-	-	-	-	面積	蓄積
-	-	-	-	-	-	-	-	-	-	-	面積	蓄積
-	-	-	-	-	-	-	-	-	-	-	面積	蓄積
3	-	3	-	-	-	-	-	-	-	-	面積	蓄積
1	-	1	-	-	-	-	-	-	-	-	面積	蓄積
342	305	30	2	-	-	-	-	-	-	-	面積	蓄積
142	110	16	1	-	-	-	-	-	-	-	面積	蓄積
252	73	29	9	1	8	4	15	9	3	1	面積	蓄積
117	27	12	5	0	5	2	7	2	2	0	面積	蓄積
-	-	-	-	-	-	-	-	-	-	-	面積	蓄積
-	-	-	-	-	-	-	-	-	-	-	面積	蓄積
-	-	-	-	-	-	-	-	-	-	-	面積	蓄積
59	153	10	8	-	-	-	-	16	-	-	面積	蓄積
13	32	2	2	-	-	-	-	4	-	-	面積	蓄積
92	78	50	10	15	0	3	1	7	-	-	面積	蓄積
24	16	11	1	1	0	0	0	1	-	-	面積	蓄積
-	-	-	-	5	-	-	-	-	-	-	面積	蓄積
-	-	-	-	0	-	-	-	-	-	-	面積	蓄積
44	59	33	-	-	-	-	1	-	-	-	面積	蓄積
12	13	8	-	-	-	-	0	-	-	-	面積	蓄積
-	-	-	-	-	-	-	-	-	-	-	面積	蓄積
-	-	-	-	-	-	-	-	-	-	-	面積	蓄積
-	-	-	-	-	-	-	-	-	-	-	面積	蓄積
-	-	-	-	-	-	-	-	-	-	-	面積	蓄積
-	-	-	-	-	-	-	-	-	-	-	面積	蓄積
-	-	-	-	-	-	-	-	-	-	-	面積	蓄積
5	9	5	7	10	0	3	-	7	-	-	面積	蓄積
1	1	0	1	1	0	0	-	1	-	-	面積	蓄積
-	-	-	-	-	-	-	-	-	-	-	面積	蓄積
-	-	-	-	-	-	-	-	-	-	-	面積	蓄積
42	10	13	3	1	0	-	-	-	-	-	面積	蓄積
11	2	2	0	0	0	-	-	-	-	-	面積	蓄積
3,314	2,492	3,604	3,964	4,380	5,462	6,599	6,062	6,670	6,216	54,171	面積	蓄積
274	256	385	456	569	726	961	1,003	1,172	1,065	9,229	面積	蓄積
											天然林	

人工林

針葉樹  
広葉樹

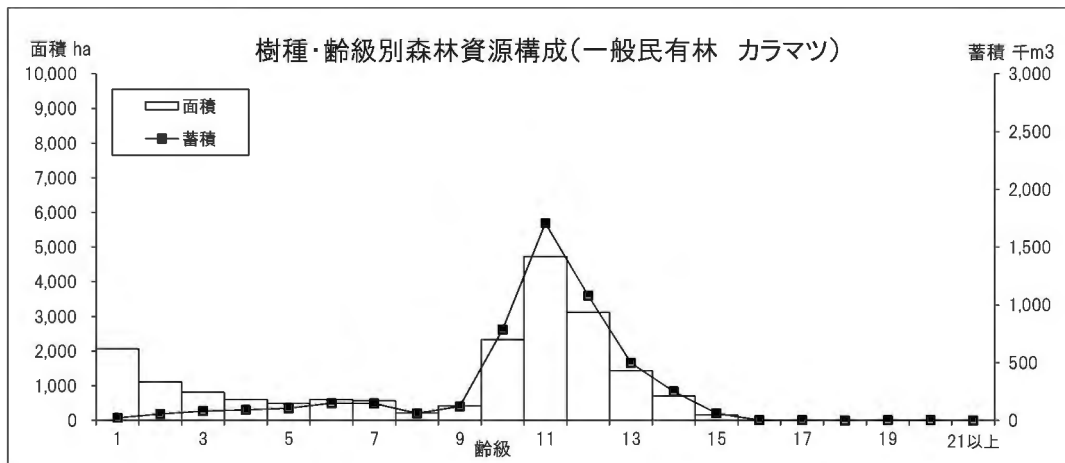
VI 附参考資料



イ 一般民有林

区分	総数	年齢級 (括弧内は林齢)									
		1 (1~5)	2 (6~10)	3 (11~15)	4 (16~20)	5 (21~25)	6 (26~30)	7 (31~35)	8 (36~40)	9 (41~45)	10 (46~50)
総数	面積 122,832 蓄積 24,280	3,996	3,251	2,656	2,511	2,503	2,512	3,410	3,909	6,425	9,278
人工林計	面積 63,854 蓄積 15,656	3,981	3,190	2,528	2,249	2,394	2,350	2,738	3,478	5,541	7,875
	面積 15,656 蓄積 15,656	29	83	164	234	305	384	588	815	1,543	2,614
針葉樹計	面積 61,498 蓄積 15,242	3,838	2,915	2,300	2,215	2,339	2,245	2,517	3,215	5,075	7,540
	面積 15,242 蓄積 15,242	29	83	159	221	296	355	500	719	1,342	2,413
トマツ	面積 29,508 蓄積 7,903	783	839	604	395	296	293	818	2,347	3,374	4,181
	面積 7,903 蓄積 7,903	2	15	30	29	36	46	172	515	880	1,241
アカエゾマツ	面積 6,095 蓄積 740	158	313	375	539	906	1,014	872	583	967	206
	面積 740 蓄積 740	0	1	6	16	56	96	117	117	227	55
エゾマツ	面積 36 蓄積 7	7	0	1	-	5	-	-	-	0	-
	面積 7 蓄積 7	-	0	0	-	0	-	-	-	0	-
カラマツ	面積 19,389 蓄積 5,251	2,063	1,114	811	602	494	606	571	213	414	2,331
	面積 5,251 蓄積 5,251	23	55	82	94	106	151	149	62	123	787
グイマツ	面積 1,673 蓄積 142	350	294	132	222	244	130	46	10	44	103
	面積 142 蓄積 142	-	-	8	21	29	19	8	2	8	23
グリーンラーチ	面積 162 蓄積 4	106	34	23	-	-	-	-	-	-	-
	面積 4 蓄積 4	1	2	2	-	-	-	-	-	-	-
グイマツ×ニホン カラマツF1	面積 1,296 蓄積 178	236	222	235	220	122	52	107	17	77	2
	面積 178 蓄積 178	3	10	26	39	26	12	28	5	23	4
ストロブマツ	面積 770 蓄積 300	-	-	-	-	-	-	-	-	-	91
	面積 300 蓄積 300	-	-	-	-	-	-	-	-	-	31
ヨーロッパウヒ (ドイツウヒ)	面積 2,327 蓄積 665	135	98	119	231	273	150	103	43	199	620
	面積 665 蓄積 665	-	-	3	23	43	31	26	18	80	272
スギ	面積 - 蓄積 -	-	-	-	-	-	-	-	-	-	-
	面積 - 蓄積 -	-	-	-	-	-	-	-	-	-	-
ヒノキアスナロ (ヒバ)	面積 0 蓄積 0	-	-	-	0	-	-	-	-	-	-
	面積 0 蓄積 0	-	-	-	0	-	-	-	-	-	-
その他針葉樹	面積 241 蓄積 53	1	-	-	5	-	0	1	0	1	6
	面積 53 蓄積 53	-	-	-	0	-	0	0	0	0	1
広葉樹計	面積 2,356 蓄積 414	143	275	229	34	55	105	221	263	466	335
	面積 414 蓄積 414	-	-	2	2	4	20	47	66	128	93
ナラ類	面積 693 蓄積 8	119	259	216	23	38	5	14	17	3	-
	面積 8 蓄積 8	-	-	1	1	2	0	1	1	0	-
カンバ類	面積 1,420 蓄積 370	-	6	10	5	8	90	195	235	451	285
	面積 370 蓄積 370	-	-	1	1	1	18	45	63	125	83
シナノキ	面積 4 蓄積 0	0	3	-	-	-	-	0	-	-	1
	面積 0 蓄積 0	-	-	-	-	-	-	0	-	-	0
カエデ	面積 1 蓄積 -	-	-	-	-	-	-	1	-	-	-
	面積 - 蓄積 -	-	-	-	-	-	-	0	-	-	-
ブナ	面積 -	-	-	-	-	-	-	-	-	-	-
	面積 - 蓄積 -	-	-	-	-	-	-	-	-	-	-
ニレ	面積 4 蓄積 0	-	-	-	0	1	1	2	-	-	-
	面積 0 蓄積 0	-	-	-	0	0	0	0	-	-	-
ハリギリ (センノキ)	面積 0 蓄積 -	-	-	0	-	-	-	-	-	-	-
	面積 - 蓄積 -	-	-	-	-	-	-	-	-	-	-
タモ類	面積 61 蓄積 5	2	6	2	3	4	2	6	1	3	7
	面積 5 蓄積 5	-	-	0	0	0	0	0	0	0	1
カツラ	面積 0 蓄積 -	-	0	-	-	-	-	-	-	-	-
	面積 - 蓄積 -	-	-	-	-	-	-	-	-	-	-
その他広葉樹	面積 171 蓄積 31	21	1	1	3	4	7	3	11	9	42
	面積 31 蓄積 31	-	-	-	0	0	1	0	2	2	9
天然林	面積 58,978 蓄積 8,624	14	61	127	262	108	162	672	432	884	1,403
	面積 8,624 蓄積 8,624	-	-	3	10	5	10	41	30	74	108

VI 附参考資料



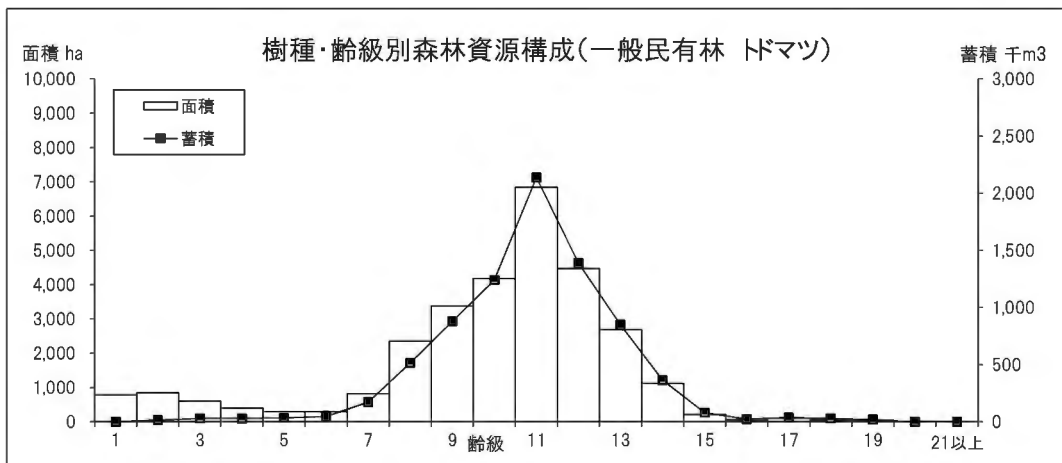
単位 面積:ha、蓄積:千m<sup>3</sup>

年齢級（括弧内は林齢）											区分	
11 (51~55)	12 (56~60)	13 (61~65)	14 (66~70)	15 (71~75)	16 (76~80)	17 (81~85)	18 (86~90)	19 (91~95)	20 (96~100)	21以上 (101~)	面積	蓄積
15,828	10,619	7,861	5,786	4,670	5,543	6,708	6,140	6,381	6,222	6,623	面積	総数
4,483	2,903	1,781	1,077	700	759	1,005	1,039	1,151	1,068	1,556	蓄積	
12,548	8,154	4,257	1,850	368	81	108	84	70	8	-	面積	人工林計
4,212	2,652	1,396	627	144	33	45	38	29	4	-	蓄積	
12,456	8,076	4,207	1,844	366	81	108	83	69	8	-	面積	針葉樹計
4,188	2,636	1,385	626	144	33	45	38	28	4	-	蓄積	
6,835	4,466	2,686	1,118	210	61	93	65	42	1	-	面積	ドマツ
2,140	1,389	850	365	81	23	38	30	19	0	-	蓄積	
157	2	2	-	-	-	1	-	-	-	-	面積	アカエゾマツ
47	1	1	-	-	-	0	-	-	-	-	蓄積	
4	1	13	1	0	1	-	-	1	-	-	面積	エゾマツ
1	0	4	0	0	0	-	-	1	-	-	蓄積	
4,728	3,113	1,434	706	155	12	9	3	7	5	-	面積	カラマツ
1,709	1,082	499	254	62	5	4	1	3	2	-	蓄積	
97	0	-	-	-	-	-	-	-	-	-	面積	グイマツ
23	0	-	-	-	-	-	-	-	-	-	蓄積	
-	-	-	-	-	-	-	-	-	-	-	面積	クリーンラーチ
-	-	-	-	-	-	-	-	-	-	-	蓄積	
3	-	3	-	-	-	-	-	-	-	-	面積	グイマツ×ニホンカラマツF1
1	-	1	-	-	-	-	-	-	-	-	蓄積	
342	305	30	2	-	-	-	-	-	-	-	面積	ストロブマツ
142	110	16	1	-	-	-	-	-	-	-	蓄積	
231	54	29	9	1	8	4	15	3	3	-	面積	ヨーロッパトウヒ(ドイツトウヒ)
112	23	12	5	0	5	2	7	2	2	-	蓄積	
-	-	-	-	-	-	-	-	-	-	-	面積	スギ
-	-	-	-	-	-	-	-	-	-	-	蓄積	
-	-	-	-	-	-	-	-	-	-	-	面積	ヒノキアスナロ(ヒバ)
-	-	-	-	-	-	-	-	-	-	-	蓄積	
59	135	10	8	-	-	-	-	16	-	-	面積	その他針葉樹
13	30	2	2	-	-	-	-	4	-	-	蓄積	
92	78	50	6	2	0	-	1	2	-	-	面積	広葉樹計
24	16	11	1	0	0	-	0	0	-	-	蓄積	
-	-	-	-	-	-	-	-	-	-	-	面積	ナラ類
-	-	-	-	-	-	-	-	-	-	-	蓄積	
44	59	33	-	-	-	-	1	-	-	-	面積	カンバ類
12	13	8	-	-	-	-	0	-	-	-	蓄積	
-	-	-	-	-	-	-	-	-	-	-	面積	シナノキ
-	-	-	-	-	-	-	-	-	-	-	蓄積	
-	-	-	-	-	-	-	-	-	-	-	面積	カエデ
-	-	-	-	-	-	-	-	-	-	-	蓄積	
-	-	-	-	-	-	-	-	-	-	-	面積	ブナ
-	-	-	-	-	-	-	-	-	-	-	蓄積	
-	-	-	-	-	-	-	-	-	-	-	面積	ニレ
-	-	-	-	-	-	-	-	-	-	-	蓄積	
-	-	-	-	-	-	-	-	-	-	-	面積	ハリギリ(センノキ)
-	-	-	-	-	-	-	-	-	-	-	蓄積	
5	9	5	3	2	0	-	-	2	-	-	面積	タモ類
1	1	0	0	0	0	-	-	0	-	-	蓄積	
-	-	-	-	-	-	-	-	-	-	-	面積	カツラ
-	-	-	-	-	-	-	-	-	-	-	蓄積	
42	10	13	3	1	0	-	-	-	-	-	面積	その他広葉樹
11	2	2	0	0	0	-	-	-	-	-	蓄積	
3,280	2,465	3,604	3,936	4,303	5,462	6,599	6,057	6,310	6,213	6,623	面積	天然林
271	252	385	451	556	726	961	1,001	1,122	1,064	1,556	蓄積	

人工林

広葉樹

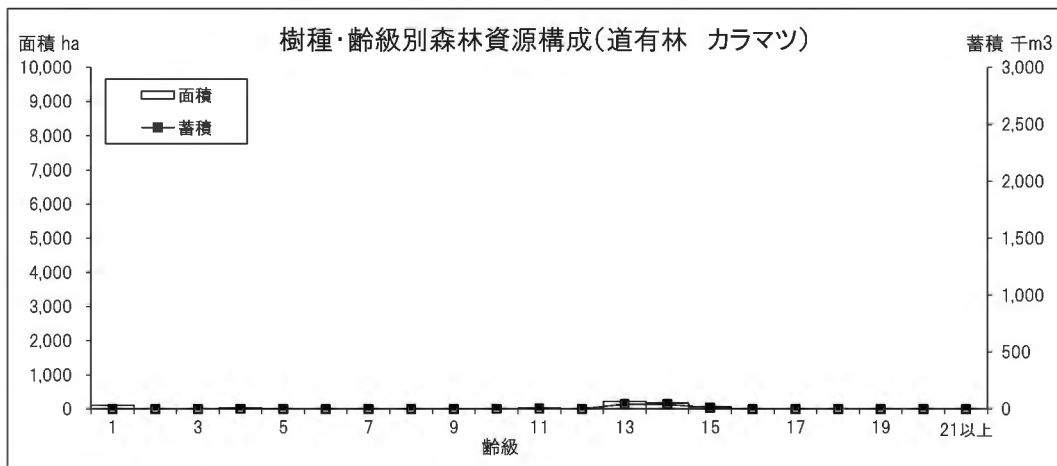
VI 附参考資料



ウ 道有林

区分		総数	年齢級 (括弧内は林齢)									
			1 (1~5)	2 (6~10)	3 (11~15)	4 (16~20)	5 (21~25)	6 (26~30)	7 (31~35)	8 (36~40)	9 (41~45)	10 (46~50)
総数	面積	63,398	305	110	388	227	317	172	363	659	1,582	2,605
	蓄積	10,652	-	-	0	5	7	1	35	133	318	445
人工林計	面積	15,087	305	110	386	227	201	172	339	659	1,495	2,605
	蓄積	2,884	-	-	0	5	1	1	34	133	307	445
針葉樹計	面積	15,060	305	110	386	225	201	172	339	659	1,495	2,605
	蓄積	2,881	-	-	0	5	1	1	34	133	307	445
トマツ	面積	12,002	113	45	104	145	19	-	52	416	1,200	2,239
	蓄積	2,503	-	-	-	2	0	-	7	84	244	382
アカエゾマツ	面積	2,305	61	61	280	50	183	172	287	243	292	356
	蓄積	254	-	-	-	0	1	1	27	49	62	60
エゾマツ	面積	30	-	-	-	-	-	-	-	-	2	-
	蓄積	6	-	-	-	-	-	-	-	-	0	-
カラマツ	面積	634	112	4	-	30	-	-	-	-	-	9
	蓄積	106	-	-	-	2	-	-	-	-	-	3
針葉樹	グイマツ	面積	21	20	-	-	-	-	-	-	-	-
	蓄積	0	-	-	-	-	-	-	-	-	-	-
クレーンラーチ	面積	-	-	-	-	-	-	-	-	-	-	-
	蓄積	-	-	-	-	-	-	-	-	-	-	-
グイマツ×ニホンカラマツF1	面積	3	-	-	3	-	-	-	-	-	-	-
	蓄積	0	-	-	0	-	-	-	-	-	-	-
ストロブマツ	面積	-	-	-	-	-	-	-	-	-	-	-
	蓄積	-	-	-	-	-	-	-	-	-	-	-
ヨーロッパウヒ(ドイツウヒ)	面積	48	-	-	-	-	-	-	-	-	-	-
	蓄積	11	-	-	-	-	-	-	-	-	-	-
スギ	面積	-	-	-	-	-	-	-	-	-	-	-
	蓄積	-	-	-	-	-	-	-	-	-	-	-
ヒノキアスナロ(ヒバ)	面積	-	-	-	-	-	-	-	-	-	-	-
	蓄積	-	-	-	-	-	-	-	-	-	-	-
その他針葉樹	面積	19	-	-	-	-	-	-	-	-	-	-
	蓄積	1	-	-	-	-	-	-	-	-	-	-
広葉樹計	面積	27	-	-	-	2	-	-	-	-	-	-
	蓄積	3	-	-	-	0	-	-	-	-	-	-
ナラ類	面積	7	-	-	-	2	-	-	-	-	-	-
	蓄積	0	-	-	-	0	-	-	-	-	-	-
カンバ類	面積	-	-	-	-	-	-	-	-	-	-	-
	蓄積	-	-	-	-	-	-	-	-	-	-	-
シナノキ	面積	-	-	-	-	-	-	-	-	-	-	-
	蓄積	-	-	-	-	-	-	-	-	-	-	-
カエデ	面積	-	-	-	-	-	-	-	-	-	-	-
	蓄積	-	-	-	-	-	-	-	-	-	-	-
ブナ	面積	-	-	-	-	-	-	-	-	-	-	-
	蓄積	-	-	-	-	-	-	-	-	-	-	-
ニレ	面積	-	-	-	-	-	-	-	-	-	-	-
	蓄積	-	-	-	-	-	-	-	-	-	-	-
ハリギリ(センノキ)	面積	-	-	-	-	-	-	-	-	-	-	-
	蓄積	-	-	-	-	-	-	-	-	-	-	-
タモ類	面積	20	-	-	-	-	-	-	-	-	-	-
	蓄積	3	-	-	-	-	-	-	-	-	-	-
カツラ	面積	-	-	-	-	-	-	-	-	-	-	-
	蓄積	-	-	-	-	-	-	-	-	-	-	-
その他広葉樹	面積	-	-	-	-	-	-	-	-	-	-	-
	蓄積	-	-	-	-	-	-	-	-	-	-	-
天然林	面積	48,311	-	-	2	1	116	-	24	-	87	-
	蓄積	7,769	-	-	0	0	6	-	1	-	11	-

VI 附参考資料



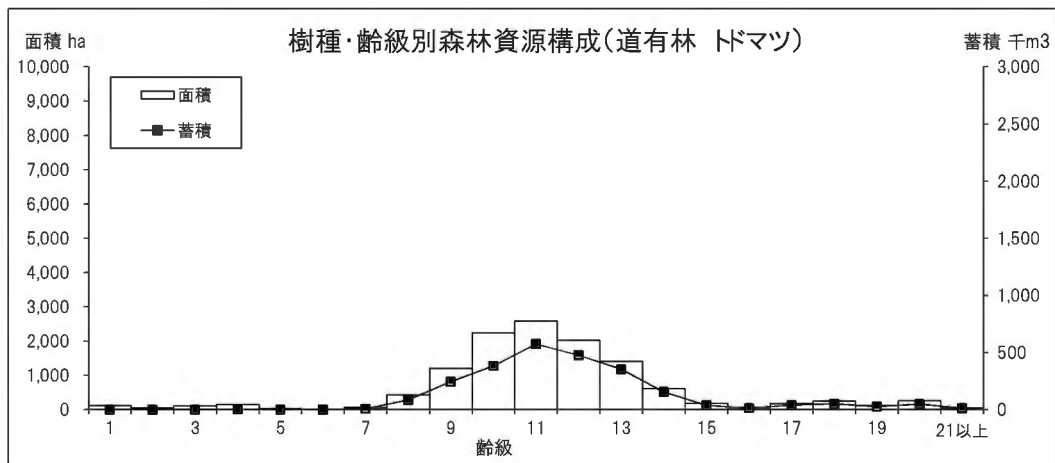
単位 面積:ha、蓄積:千m<sup>3</sup>

年齢級 (括弧内は林齢)											区分	
11 (51~55)	12 (56~60)	13 (61~65)	14 (66~70)	15 (71~75)	16 (76~80)	17 (81~85)	18 (86~90)	19 (91~95)	20 (96~100)	21以上 (101~)	面積	蓄積
2,791	2,237	1,663	828	328	61	177	260	489	252	47,584	面積	総数
611	511	401	203	64	16	41	54	76	48	7,685	蓄積	
2,757	2,210	1,663	800	250	61	177	255	129	249	36	面積	人工林計
608	507	401	197	51	16	41	52	27	48	11	蓄積	
2,757	2,210	1,663	796	237	61	174	255	124	249	36	面積	針葉樹計
608	507	401	197	50	16	41	52	26	48	11	蓄積	
2,583	2,017	1,407	608	181	54	174	244	116	249	35	面積	トドマツ
574	475	354	154	38	13	41	50	25	48	11	蓄積	
133	154	31	-	-	-	-	3	-	-	-	面積	アカエゾマツ
24	25	4	-	-	-	-	1	-	-	-	蓄積	
-	-	-	13	-	7	-	8	-	-	-	面積	エゾマツ
-	-	-	2	-	3	-	2	-	-	-	蓄積	
19	1	225	175	57	-	-	-	2	-	-	面積	カラマツ
4	0	43	41	12	-	-	-	0	-	-	蓄積	
1	-	-	-	-	-	-	-	-	-	-	面積	グイマツ
0	-	-	-	-	-	-	-	-	-	-	蓄積	
-	-	-	-	-	-	-	-	-	-	-	面積	クリーンラーチ
-	-	-	-	-	-	-	-	-	-	-	蓄積	
-	-	-	-	-	-	-	-	-	-	-	面積	グイマツ×ニホンカラマツF1
-	-	-	-	-	-	-	-	-	-	-	蓄積	
-	-	-	-	-	-	-	-	-	-	-	面積	ストロープマツ
-	-	-	-	-	-	-	-	-	-	-	蓄積	
21	19	-	-	-	-	-	-	6	-	1	面積	ヨーロッパトウヒ(ドイツトウヒ)
6	4	-	-	-	-	-	-	0	-	0	蓄積	
-	-	-	-	-	-	-	-	-	-	-	面積	スギ
-	-	-	-	-	-	-	-	-	-	-	蓄積	
-	-	-	-	-	-	-	-	-	-	-	面積	ヒノキアスナロ(ヒバ)
-	-	-	-	-	-	-	-	-	-	-	蓄積	
-	19	-	-	-	-	-	-	-	-	-	面積	その他針葉樹
-	1	-	-	-	-	-	-	-	-	-	蓄積	
-	-	-	4	13	-	3	-	6	-	-	面積	広葉樹計
-	-	-	0	1	-	0	-	1	-	-	蓄積	
-	-	-	-	5	-	-	-	-	-	-	面積	ナラ類
-	-	-	-	0	-	-	-	-	-	-	蓄積	
-	-	-	-	-	-	-	-	-	-	-	面積	カンバ類
-	-	-	-	-	-	-	-	-	-	-	蓄積	
-	-	-	-	-	-	-	-	-	-	-	面積	シナノキ
-	-	-	-	-	-	-	-	-	-	-	蓄積	
-	-	-	-	-	-	-	-	-	-	-	面積	カエデ
-	-	-	-	-	-	-	-	-	-	-	蓄積	
-	-	-	-	-	-	-	-	-	-	-	面積	ブナ
-	-	-	-	-	-	-	-	-	-	-	蓄積	
-	-	-	-	-	-	-	-	-	-	-	面積	ニレ
-	-	-	-	-	-	-	-	-	-	-	蓄積	
-	-	-	-	-	-	-	-	-	-	-	面積	ハリギリ(センノキ)
-	-	-	4	8	-	3	-	6	-	-	蓄積	
-	-	-	0	1	-	0	-	1	-	-	面積	タモ類
-	-	-	-	-	-	-	-	-	-	-	蓄積	
-	-	-	-	-	-	-	-	-	-	-	面積	カツラ
-	-	-	-	-	-	-	-	-	-	-	蓄積	
-	-	-	-	-	-	-	-	-	-	-	面積	その他広葉樹
-	-	-	-	-	-	-	-	-	-	-	蓄積	
34	27	-	28	78	-	-	5	359	2	47,548	面積	天然林
3	4	-	5	13	-	-	-	49	1	7,673	蓄積	

人工林

広葉樹

VI 附参考資料



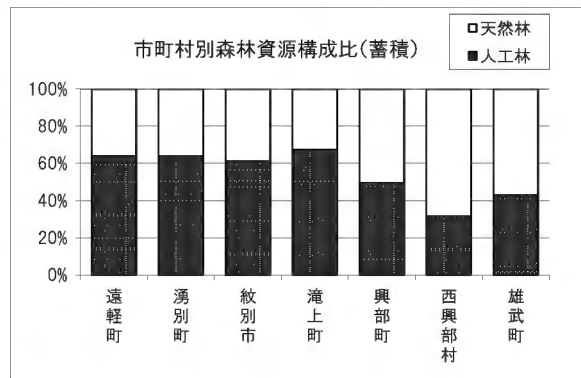
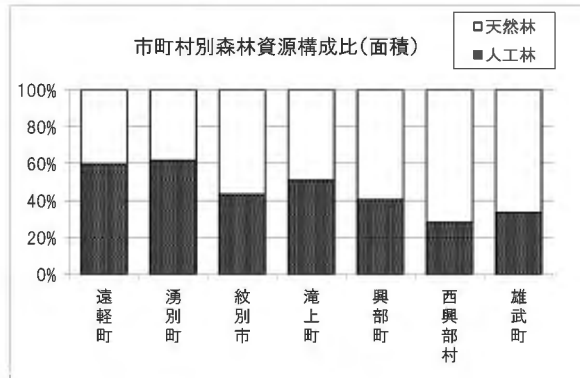
(3) 施業方法・市町村別森林資源表

ア 民有林計

単位 面積:ha、蓄積:千m<sup>3</sup>

区分		総数	遠軽町	湧別町	紋別市	滝上町	興部町	西興部村	雄武町
総数	面積	190,988	18,489	21,537	40,056	10,498	25,610	27,480	47,319
	蓄積	34,933	4,032	4,960	7,814	1,912	4,491	4,856	6,868
計	面積	186,230	18,162	21,290	39,402	10,375	24,762	25,424	46,816
	蓄積	34,933	4,032	4,960	7,814	1,912	4,491	4,856	6,868
計	面積	78,941	10,841	13,101	17,025	5,263	9,966	7,104	15,640
	蓄積	18,540	2,581	3,163	4,786	1,285	2,229	1,537	2,959
計	面積	76,558	10,197	12,567	16,202	5,148	9,888	7,055	15,501
	蓄積	18,123	2,449	3,024	4,692	1,263	2,222	1,529	2,944
広	面積	2,383	645	534	823	114	79	49	139
	蓄積	417	132	140	93	22	7	8	15
計	面積	71,706	10,230	12,630	14,225	5,099	8,715	6,597	14,210
	蓄積	16,894	2,427	3,051	4,097	1,251	1,976	1,434	2,658
針	面積	69,417	9,607	12,098	13,453	4,989	8,640	6,555	14,075
	蓄積	16,496	2,298	2,914	4,016	1,230	1,968	1,428	2,643
広	面積	2,288	623	532	772	110	75	42	135
	蓄積	397	129	137	81	21	7	6	15
計	面積	7,236	611	471	2,800	164	1,252	507	1,430
	蓄積	1,646	154	112	689	35	254	103	301
針	面積	7,140	590	468	2,749	159	1,248	500	1,426
	蓄積	1,627	151	109	677	34	254	101	301
広	面積	95	22	2	51	5	4	7	4
	蓄積	20	2	3	12	1	-	1	-
計	面積	107,289	7,320	8,190	22,376	5,112	14,795	18,319	31,176
	蓄積	16,392	1,451	1,796	3,029	626	2,262	3,320	3,909
育成単層林	面積	1	-	-	1	-	-	-	-
	蓄積	-	-	-	-	-	-	-	-
育成複層林	面積	36,474	2,453	3,521	10,786	2,988	5,929	2,972	7,825
	蓄積	5,876	576	912	1,734	395	841	457	961
天然林	面積	70,814	4,868	4,669	11,589	2,125	8,867	15,347	23,351
	蓄積	10,517	875	884	1,295	232	1,421	2,863	2,947
計	面積	4,758	327	247	655	123	848	2,056	502
伐採跡地	面積	1,274	311	209	472	57	104	25	97
未立木地	面積	3,484	17	38	183	66	744	2,032	405

VI 附参考資料

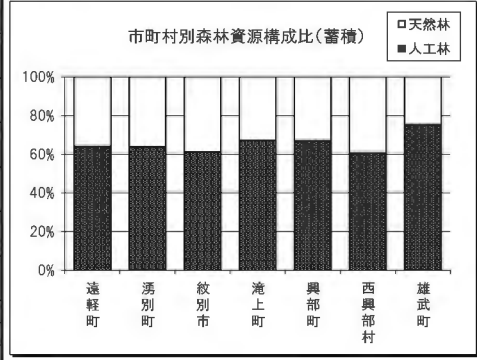
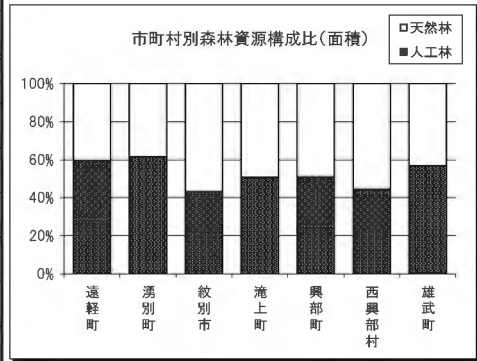




イ 一般民有林

単位:面積:ha、蓄積:千m<sup>3</sup>

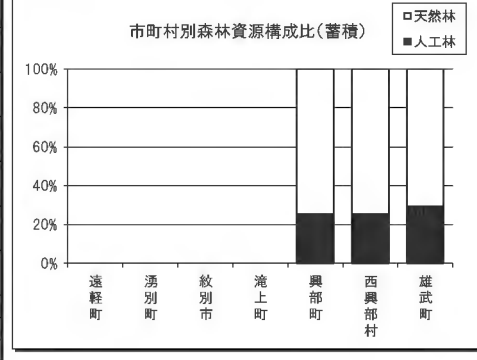
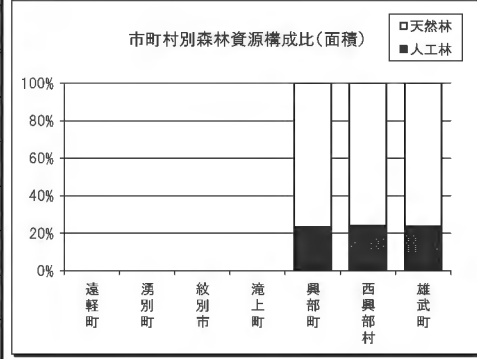
区分		総数	遠軽町	湧別町	紋別市	滝上町	興部町	西興部村	雄武町	
総数	面積	124,720	18,489	21,537	40,056	10,498	15,332	4,836	13,971	
	蓄積	24,280	4,032	4,960	7,814	1,912	2,624	880	2,059	
計	面積	122,832	18,162	21,290	39,402	10,375	15,184	4,794	13,626	
	蓄積	24,280	4,032	4,960	7,814	1,912	2,624	880	2,059	
計	面積	63,854	10,841	13,101	17,025	5,263	7,743	2,132	7,749	
	蓄積	15,656	2,581	3,163	4,786	1,285	1,758	534	1,549	
計	面積	61,498	10,197	12,567	16,202	5,148	7,666	2,100	7,618	
	蓄積	15,242	2,449	3,024	4,692	1,263	1,751	528	1,534	
広	面積	2,356	645	534	823	114	76	32	131	
	蓄積	414	132	140	93	22	7	6	15	
計	面積	58,482	10,230	12,630	14,225	5,099	7,035	1,935	7,328	
	蓄積	14,423	2,427	3,051	4,097	1,251	1,623	498	1,477	
計	面積	56,215	9,607	12,098	13,453	4,989	6,962	1,905	7,201	
	蓄積	14,028	2,298	2,914	4,016	1,230	1,615	493	1,462	
広	面積	2,267	623	532	772	110	73	31	127	
	蓄積	396	129	137	81	21	7	6	15	
計	面積	5,372	611	471	2,800	164	708	197	72	
	蓄積	1,233	154	112	689	35	136	36	42	
計	面積	5,283	590	468	2,749	159	704	196	417	
	蓄積	1,215	151	109	677	34	136	36	72	
広	面積	90	22	2	51	5	4	1	4	
	蓄積	18	2	3	12	1	-	0	-	
計	面積	58,978	7,320	8,190	22,376	5,112	7,441	2,662	5,877	
	蓄積	8,624	1,451	1,796	3,029	626	866	346	510	
育 成 単 層 林	面積	1	-	-	1	-	-	-	-	
	蓄積	-	-	-	-	-	-	-	-	
育 成 複 層 林	面積	26,791	2,453	3,521	10,786	2,988	4,568	780	1,696	
	蓄積	4,555	576	912	1,734	395	607	130	201	
天 生 然 林	面積	32,185	4,868	4,669	11,589	2,125	2,873	1,882	4,180	
	蓄積	4,069	875	884	1,295	232	259	215	308	
無 立 木 地	計	面積	1,888	327	247	655	123	149	42	346
	伐採跡地	面積	1,274	311	209	472	57	104	25	97
未 立 木 地	面積	614	17	38	183	66	45	18	248	



ウ 道有林

単位:面積:ha、蓄積:千m<sup>3</sup>

区分		総数	遠軽町	湧別町	紋別市	滝上町	興部町	西興部村	雄武町
総数	面積	66,269	-	-	-	-	10,278	22,644	33,347
	蓄積	10,652	-	-	-	-	1,867	3,977	4,809
計	面積	63,399	-	-	-	-	9,578	20,630	33,191
	蓄積	10,652	-	-	-	-	1,867	3,977	4,809
計	面積	15,087	-	-	-	-	2,224	4,972	7,891
	蓄積	2,884	-	-	-	-	471	1,003	1,410
計	面積	15,060	-	-	-	-	2,221	4,955	7,884
	蓄積	2,881	-	-	-	-	471	1,001	1,409
広	面積	27	-	-	-	-	2	17	8
	蓄積	3	-	-	-	-	0	2	1
計	面積	13,224	-	-	-	-	1,680	4,662	6,882
	蓄積	2,470	-	-	-	-	353	936	1,182
計	面積	13,202	-	-	-	-	1,678	4,650	6,874
	蓄積	2,469	-	-	-	-	353	935	1,181
広	面積	22	-	-	-	-	2	12	8
	蓄積	2	-	-	-	-	0	1	1
計	面積	1,863	-	-	-	-	544	310	1,009
	蓄積	413	-	-	-	-	118	67	228
計	面積	1,858	-	-	-	-	544	305	1,009
	蓄積	412	-	-	-	-	118	66	228
広	面積	6	-	-	-	-	-	6	-
	蓄積	1	-	-	-	-	-	1	-
計	面積	48,311	-	-	-	-	7,354	15,658	25,299
	蓄積	7,769	-	-	-	-	1,396	2,974	3,399
育 成 単 層 林	面積	-	-	-	-	-	-	-	-
	蓄積	-	-	-	-	-	-	-	-
育 成 複 層 林	面積	9,682	-	-	-	-	1,361	2,193	6,129
	蓄積	1,320	-	-	-	-	234	327	760
天 生 然 林	面積	38,629	-	-	-	-	5,993	13,465	19,171
	蓄積	6,448	-	-	-	-	1,162	2,647	2,639
無 立 木 地	計	面積	2,870	-	-	-	700	2,014	156
	伐採跡地	面積	-	-	-	-	-	-	-
未 立 木 地	面積	2,870	-	-	-	700	2,014	156	



(4)制限林の種類別面積表  
ア 民有林計

単位 面積:ha

区 分	総数	遠軽町	湧別町	紋別市	滝上町	興部町	西興部村	雄武町
総 数	78,523	396	1,532	5,132	34	11,945	26,359	33,125
保安林計	76,697	256	1,435	5,113	22	11,933	24,911	33,027
水源かん養保安林	32,440	-	156	4,319	-	8,495	6,459	13,010
土砂流出防備保安林	31,995	115	96	181	22	1,428	14,580	15,573
土砂崩壊防備保安林	91	19	45	-	-	10	17	-
飛砂防備保安林	2	-	-	-	-	2	-	-
防 風 保 安 林	1,135	33	76	113	-	373	-	539
水 害 防 備 保 安 林	10	-	-	10	-	-	-	-
潮 害 防 備 保 安 林	-	-	-	-	-	-	-	-
干 害 防 備 保 安 林	7,795	-	996	243	-	1,621	2,633	2,302
防 雪 保 安 林	-	-	-	-	-	-	-	-
防 霧 保 安 林	-	-	-	-	-	-	-	-
な だ れ 防 止 保 安 林	9	-	-	6	-	3	-	-
落 石 防 備 保 安 林	-	-	-	-	-	-	-	-
防 火 保 安 林	-	-	-	-	-	-	-	-
魚 つ き 保 安 林	52	-	52	-	-	-	-	-
航 行 目 標 保 安 林	-	-	-	-	-	-	-	-
保 健 保 安 林	3,167	87	14	241	-	-	1,222	1,603
風 致 保 安 林	2	2	-	-	-	-	-	-
保安施設地区	-	-	-	-	-	-	-	-
自然公園計	1,469	-	76	-	-	-	1,393	-
国立公園	-	-	-	-	-	-	-	-
特別保護地区内の森林	-	-	-	-	-	-	-	-
第一種特別地域内の森林	-	-	-	-	-	-	-	-
第二種特別地域内の森林	-	-	-	-	-	-	-	-
第三種特別地域内の森林	-	-	-	-	-	-	-	-
地帯区分未定地域内の森林	-	-	-	-	-	-	-	-
道立自然公園	-	-	-	-	-	-	-	-
小 計	76	-	76	-	-	-	-	-
特別保護地区内の森林	-	-	-	-	-	-	-	-
第一種特別地域内の森林	-	-	-	-	-	-	-	-
第二種特別地域内の森林	-	-	-	-	-	-	-	-
第三種特別地域内の森林	76	-	76	-	-	-	-	-
地帯区分未定地域内の森林	-	-	-	-	-	-	-	-
道立自然公園	-	-	-	-	-	-	-	-
小 計	1,393	-	-	-	-	-	1,393	-
第一種特別地域内の森林	-	-	-	-	-	-	-	-
第二種特別地域内の森林	700	-	-	-	-	-	700	-
第三種特別地域内の森林	693	-	-	-	-	-	693	-
砂防指定地内の森林	179	73	15	19	12	5	54	1
鳥獣保護区特別保護地区内の森林	114	66	-	-	-	-	-	48
文化財保護法による史跡名勝天然記念物に係る指定地等内の森林	16	2	7	-	-	7	-	-
都市計画法による風致地区内の森林	-	-	-	-	-	-	-	-
急傾斜地崩壊危険区域内の森林	-	-	-	-	-	-	-	-
林業種苗法による特別母樹林又は特別母樹林に係る森林	-	-	-	-	-	-	-	-
自然環境保全法による自然環境保全地域の特別地区内の森林	-	-	-	-	-	-	-	-
自然環境保全法による北海道自然環境保全地域の特別地区内の森林	48	-	-	-	-	-	-	48
都市緑地保全法による緑地保全地区内の森林	-	-	-	-	-	-	-	-
その他	-	-	-	-	-	-	-	-

(注)重複して指定されている場合があるので「(5)制限林普通林別森林資源表」と合わないときがある。

区 分	総数	遠軽町	湧別町	紋別市	滝上町	興部町	西興部村	雄武町	
総 数	9,836	396	1,532	5,132	34	1,592	347	803	
保安林	保安林計	9,539	256	1,435	5,113	22	1,585	326	803
	水源かん養保安林	5,237	-	156	4,319	-	619	144	-
	土砂流出防備保安林	890	115	96	181	22	240	107	128
	土砂崩壊防備保安林	91	19	45	-	-	10	17	-
	飛砂防備保安林	2	-	-	-	-	2	-	-
	防風保安林	1,135	33	76	113	-	373	-	539
	水害防備保安林	10	-	-	10	-	-	-	-
	潮害防備保安林	-	-	-	-	-	-	-	-
	干害防備保安林	1,752	-	996	243	-	337	57	117
	防雪保安林	-	-	-	-	-	-	-	-
	防霧保安林	-	-	-	-	-	-	-	-
	なだれ防止保安林	9	-	-	6	-	3	-	-
	落石防備保安林	-	-	-	-	-	-	-	-
	防火保安林	-	-	-	-	-	-	-	-
	魚つき保安林	52	-	52	-	-	-	-	-
	航行目標保安林	-	-	-	-	-	-	-	-
	保健保安林	359	87	14	241	-	-	-	17
	風致保安林	2	2	-	-	-	-	-	-
保安施設地区	-	-	-	-	-	-	-	-	
自然公園	自然公園計	76	-	76	-	-	-	-	
	国立公園	小計	-	-	-	-	-	-	-
		特別保護地区内の森林	-	-	-	-	-	-	-
		第一種特別地域内の森林	-	-	-	-	-	-	-
		第二種特別地域内の森林	-	-	-	-	-	-	-
		第三種特別地域内の森林	-	-	-	-	-	-	-
		地帯区分未定地域内の森林	-	-	-	-	-	-	-
	国定公園	小計	76	-	76	-	-	-	-
		特別保護地区内の森林	-	-	-	-	-	-	-
		第一種特別地域内の森林	-	-	-	-	-	-	-
		第二種特別地域内の森林	-	-	-	-	-	-	-
		第三種特別地域内の森林	76	-	76	-	-	-	-
	地帯区分未定地域内の森林	-	-	-	-	-	-	-	
	道立自然公園	小計	-	-	-	-	-	-	-
		第一種特別地域内の森林	-	-	-	-	-	-	-
第二種特別地域内の森林		-	-	-	-	-	-	-	
第三種特別地域内の森林	-	-	-	-	-	-	-		
砂防指定地内の森林	139	73	15	19	12	0	21	-	
鳥獣保護区特別保護地区内の森林	66	66	-	-	-	-	-	-	
文化財保護法による史跡名勝天然記念物に係る指定地等内の森林	16	2	7	-	-	7	-	-	
都市計画法による風致地区内の森林	-	-	-	-	-	-	-	-	
急傾斜地崩壊危険区域内の森林	-	-	-	-	-	-	-	-	
林業種苗法による特別母樹林又は特別母樹林に係る森林	-	-	-	-	-	-	-	-	
自然環境保全法による自然環境保全地域の特別地区内の森林	-	-	-	-	-	-	-	-	
自然環境保全法による北海道自然環境保全地域の特別地区内の森林	-	-	-	-	-	-	-	-	
都市緑地保全法による緑地保全地区内の森林	-	-	-	-	-	-	-	-	
その他	-	-	-	-	-	-	-	-	

(注)重複して指定されている場合があるので(5)制限林普通林別森林資源表」と合わないときがある。

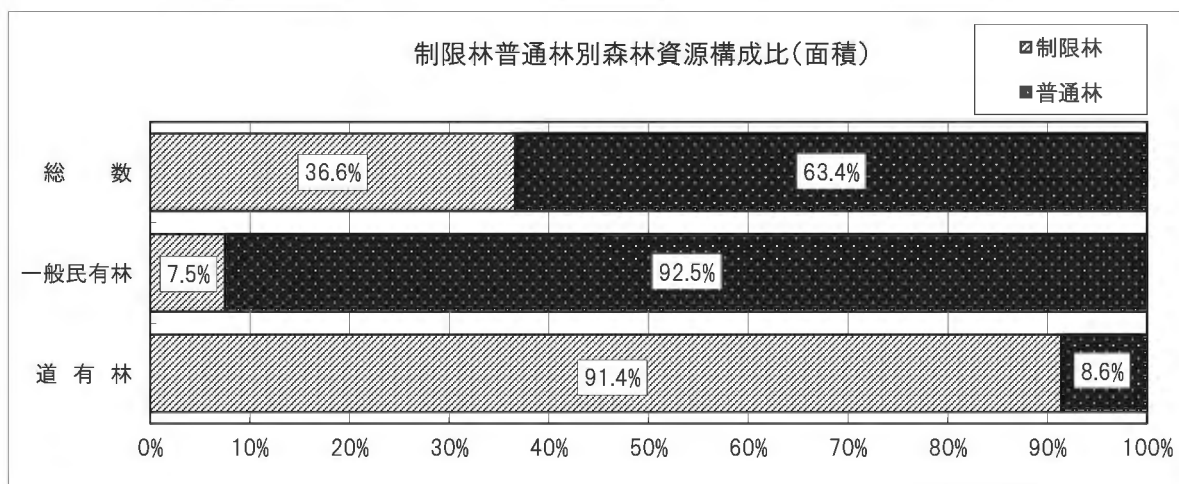
区 分	総数	遠軽町	湧別町	紋別市	滝上町	興部町	西興部村	雄武町
総 数	68,687	-	-	-	-	10,352	26,012	32,322
保安林計	67,158	-	-	-	-	10,348	24,586	32,225
水源かん養保安林	27,202	-	-	-	-	7,877	6,316	13,010
土砂流出防備保安林	31,105	-	-	-	-	1,188	14,473	15,444
土砂崩壊防備保安林	-	-	-	-	-	-	-	-
飛砂防備保安林	-	-	-	-	-	-	-	-
防風保安林	-	-	-	-	-	-	-	-
水害防備保安林	-	-	-	-	-	-	-	-
潮害防備保安林	-	-	-	-	-	-	-	-
干害防備保安林	6,044	-	-	-	-	1,283	2,575	2,185
防雪保安林	-	-	-	-	-	-	-	-
防霧保安林	-	-	-	-	-	-	-	-
なだれ防止保安林	-	-	-	-	-	-	-	-
落石防備保安林	-	-	-	-	-	-	-	-
防火保安林	-	-	-	-	-	-	-	-
魚つき保安林	-	-	-	-	-	-	-	-
航行目標保安林	-	-	-	-	-	-	-	-
保健保安林	2,808	-	-	-	-	-	1,222	1,585
風致保安林	-	-	-	-	-	-	-	-
保安施設地区	-	-	-	-	-	-	-	-
自然公園計	1,393	-	-	-	-	-	1,393	-
国立公園								
小計	-	-	-	-	-	-	-	-
特別保護地区内の森林	-	-	-	-	-	-	-	-
第一種特別地域内の森林	-	-	-	-	-	-	-	-
第二種特別地域内の森林	-	-	-	-	-	-	-	-
第三種特別地域内の森林	-	-	-	-	-	-	-	-
地帯区分未定地域内の森林	-	-	-	-	-	-	-	-
国定公園								
小計	-	-	-	-	-	-	-	-
特別保護地区内の森林	-	-	-	-	-	-	-	-
第一種特別地域内の森林	-	-	-	-	-	-	-	-
第二種特別地域内の森林	-	-	-	-	-	-	-	-
第三種特別地域内の森林	-	-	-	-	-	-	-	-
地帯区分未定地域内の森林	-	-	-	-	-	-	-	-
道立自然公園								
小計	1,393	-	-	-	-	-	1,393	-
第一種特別地域内の森林	-	-	-	-	-	-	-	-
第二種特別地域内の森林	700	-	-	-	-	-	700	-
第三種特別地域内の森林	693	-	-	-	-	-	693	-
砂防指定地内の森林	40	-	-	-	-	5	33	1
鳥獣保護区特別保護地区内の森林	48	-	-	-	-	-	-	48
文化財保護法による史跡名勝天然記念物に係る指定地等内の森林	-	-	-	-	-	-	-	-
都市計画法による風致地区内の森林	-	-	-	-	-	-	-	-
急傾斜地崩壊危険区域内の森林	-	-	-	-	-	-	-	-
林業種苗法による特別母樹林又は特別母樹林に係る森林	-	-	-	-	-	-	-	-
自然環境保全法による自然環境保全地域の特別地区内の森林	-	-	-	-	-	-	-	-
自然環境保全法による北海道自然環境保全地域の特別地区内の森林	48	-	-	-	-	-	-	48
都市緑地保全法による緑地保全地区内の森林	-	-	-	-	-	-	-	-
その他	-	-	-	-	-	-	-	-

(注)重複して指定されている場合があるので(5)制限林普通林別森林資源表」と合わないときがある。

(5)制限林普通林別森林資源表

单位 面積:ha、蓄積:千m<sup>3</sup>

区 分		民有林計			一般民有林			道 有 林				
		計	制限林	普通林	計	制限林	普通林	計	制限林	普通林		
總 数	面積	190,988	69,942	121,047	124,720	9,377	115,343	66,269	60,565	5,703		
	蓄積	34,933	11,580	23,352	24,280	1,800	22,480	10,652	9,781	872		
立 木 地	計	面積	186,230	67,628	118,602	122,832	9,305	113,526	63,398	58,323	5,076	
		蓄積	34,933	11,580	23,352	24,280	1,800	22,480	10,652	9,781	872	
	人 工 林	計	面積	78,941	17,020	61,922	63,854	2,996	60,858	15,087	14,024	1,064
			蓄積	18,540	3,491	15,049	15,656	834	14,822	2,884	2,657	227
		針	面積	76,558	16,912	59,646	61,498	2,913	58,585	15,060	13,999	1,061
			蓄積	18,123	3,475	14,648	15,242	821	14,421	2,881	2,654	227
	広	面積	2,383	108	2,276	2,356	83	2,273	27	25	2	
		蓄積	417	16	401	414	13	401	3	3	0	
	育 成 単 層 林	計	面積	71,706	14,797	56,908	58,482	2,627	55,854	13,224	12,170	1,054
			蓄積	16,894	2,993	13,901	14,423	748	13,675	2,470	2,244	226
		針	面積	69,417	14,715	54,703	56,215	2,564	53,651	13,202	12,151	1,052
			蓄積	16,496	2,981	13,516	14,028	738	13,290	2,469	2,243	226
		広	面積	2,288	83	2,206	2,267	63	2,203	22	19	2
			蓄積	397	12	386	396	10	385	2	1	0
	育 成 複 層 林	計	面積	7,236	2,222	5,013	5,372	369	5,004	1,863	1,854	10
			蓄積	1,646	499	1,148	1,233	86	1,147	413	413	1
		針	面積	7,140	2,197	4,943	5,283	349	4,933	1,858	1,848	10
			蓄積	1,627	494	1,133	1,215	83	1,132	412	411	1
		広	面積	95	25	70	90	20	70	6	6	-
			蓄積	20	4	15	18	3	15	1	1	-
	天 然 林	計	面積	107,289	50,608	56,681	58,978	6,309	52,668	48,311	44,299	4,012
			蓄積	16,392	8,089	8,303	8,624	966	7,658	7,769	7,124	645
		育 成 単 層 林	面積	1	-	1	1	-	1	-	-	-
			蓄積	-	-	-	-	-	-	-	-	-
育 成 複 層 林		面積	36,474	11,261	25,213	26,791	2,232	24,560	9,682	9,029	653	
		蓄積	5,876	1,612	4,263	4,555	383	4,173	1,320	1,230	91	
天 然 生 林	面積	70,814	39,348	31,467	32,185	4,078	28,108	38,629	35,270	3,359		
	蓄積	10,517	6,477	4,040	4,069	583	3,485	6,448	5,894	554		
無 立 木 地	計	面積	4,758	2,313	2,444	1,888	71	1,817	2,870	2,242	628	
	伐採跡地	面積	1,274	39	1,234	1,274	39	1,234	-	-	-	
	未立木地	面積	3,484	2,274	1,210	614	32	582	2,870	2,242	628	



(6) 特定保安林の指定状況(民有林計)

単位 面積:ha

区 分	特定保安林					要整備森林		備 考
	番号	面積				箇所数	面積	
		計	人工林	天然林	その他			
総 数		-	-	-	-	-	-	
該当なし								

(注1) 要整備森林の箇所数は、当該特定保安林の区域内の要整備森林の小班数を表す。

(注2) 令和6年4月1日現在。

(7) 荒廃地等の面積(民有林計)

単位 面積:ha

区 分	山地災害危険地区	
	荒廃地	荒廃危険地
総 数	23	3,982
遠 軽 町		234
湧 別 町		135
紋 別 市		114
滝 上 町		54
興 部 町		648
西 興 部 村	23	1,615
雄 武 町		1,183

(注) 治山課調べによる。

(8) 森林の被害(民有林計)

単位 面積:ha

区 分	気象害			病虫害			野ネズミ・野ウサギ・エゾシカ等		
	R02	R03	R04	R02	R03	R04	R02	R03	R04
総 数	29	63	4	-	5	-	580	222	303
遠 軽 町		9	4				15	29	68
湧 別 町		34					13	12	42
紋 別 市	9	8					275	92	7
滝 上 町	1				5		87		
興 部 町	19	5					77	54	74
西 興 部 村		3					25	29	21
雄 武 町		4					89	6	91

(注1) 森林整備課調べによる。

(注2) 病虫害は食葉性害虫を除く。

### 3 林業の動向

#### (1) 保有山林規模別・在村不在村別林家数及び面積(一般民有林のみ)

単位 林家数:人、面積:ha

区分	在村・不在村	計		1ha未満		1~5ha未満		5~10ha未満		10~50ha未満		50ha以上	
		林家数	面積	林家数	面積	林家数	面積	林家数	面積	林家数	面積	林家数	面積
総数	計	4,945	124,720	751	372	1,705	4,869	1,118	7,910	1,128	22,218	243	89,351
	在	3,645	63,787	619	306	1,288	3,602	794	5,617	816	16,033	128	38,229
	不在	1,300	60,933	132	66	417	1,267	324	2,293	312	6,185	115	51,122
遠軽町	計	1,214	18,489	211	103	473	1,347	282	1,960	204	3,974	44	11,105
	在	966	13,931	185	91	384	1,079	210	1,460	159	3,037	28	8,265
	不在	248	4,558	26	12	89	267	72	501	45	937	16	2,840
湧別町	計	1,027	21,537	182	86	336	952	212	1,516	257	4,970	40	14,012
	在	801	13,280	162	79	267	735	154	1,100	196	3,869	22	7,497
	不在	226	8,256	20	8	69	217	58	416	61	1,101	18	6,515
紋別市	計	947	40,056	150	77	293	837	209	1,503	240	4,591	55	33,049
	在	761	14,784	130	65	247	698	169	1,198	181	3,357	34	9,466
	不在	186	25,273	20	11	46	139	40	306	59	1,234	21	23,583
滝上町	計	585	10,498	74	37	227	701	144	1,020	118	2,295	22	6,444
	在	356	6,278	56	27	138	407	78	545	76	1,473	8	3,827
	不在	229	4,219	18	11	89	295	66	475	42	822	14	2,617
興部町	計	430	15,332	47	25	136	375	111	780	104	2,241	32	11,911
	在	321	5,705	35	19	105	278	84	596	82	1,767	15	3,045
	不在	109	9,627	12	6	31	97	27	184	22	474	17	8,866
西興部村	計	275	4,836	28	13	95	270	64	446	76	1,238	12	2,870
	在	174	3,036	18	8	67	191	39	282	43	718	7	1,839
	不在	101	1,799	10	5	28	79	25	164	33	520	5	1,031
雄武町	計	467	13,971	59	31	145	387	96	685	129	2,909	38	9,960
	在	266	6,771	33	18	80	214	60	438	79	1,812	14	4,290
	不在	201	7,200	26	13	65	173	36	247	50	1,097	24	5,670

(注)在村には、森林所有者が森林の所在する市町村に居住している場合及び森林の所在する市町村におおよそ30分以内に到達可能な場合を含む。

#### (2) 森林経営計画の認定状況

単位 面積:ha

区分	森林面積 民有林合計	認定面積 一般民有林	認定面積 道有林	認定率
総数	190,988	107,944	66,269	91%
遠軽町	18,489	14,528	-	79%
湧別町	21,537	18,669	-	87%
紋別市	40,056	36,507	-	91%
滝上町	10,498	8,612	-	82%
興部町	25,610	13,619	10,278	93%
西興部村	27,480	3,971	22,644	97%
雄武町	47,319	12,038	33,347	96%

(注)令和5年3月31日時点の認定面積。

#### (3) 経営管理権及び経営管理実施権の認定状況

単位 面積:ha

市町村別	経営管理権		経営管理実施権		備考
	件数	面積	件数	面積	
該当無し					

(注)令和5年3月31日時点の認定面積。

(4)森林組合の現況

区 分		市町村 (地区)	組合員数 (人)	組合員所有森林面積 (ha)
オ ホ ー ツ ク	遠 軽 地 区 森 林 組 合	遠軽町、湧別町	2,464	67,981
	オホーツク中央森林組合	紋別市、滝上町、興部町、雄武町、西興部村、湧別町		
	滝 上 町 森 林 組 合	滝上町、興部町、西興部村、雄武町、紋別市		
	雄 武 町 森 林 組 合	雄武町		

(注1)市町村(地区)は、組合定款に規定する市町村の区域。

(注2)森林組合現況調査一覧(令和3年度)による。

(5)林業事業者等の現況

区 分	森林組合	造林業 上段:森林組合を除く 下段:森林組合を含む	素材生産業	木材・木製品製造業							
				製 材	チ ッ プ		合 単 板	フ ロー リ ン グ	集 成 材	プ レ カ ッ ト	計
					総 数	うち製材兼業					
遠軽町	1	(8) 8	(6) 6	3	3	3	-	-	-	1	4
湧別町	-	(1) 1	(1) 1	1	1	1	-	-	-	-	1
紋別市	1	(3) 4	(5) 5	3	3	3	-	-	2	-	5
滝上町	1	(5) 5	(5) 5	2	3	2	-	-	-	-	3
興部町	-	(1) 1	(1) 1	-	-	-	-	-	-	-	-
西興部村	-	(2) 2	(1) 1	-	-	-	-	-	-	-	-
雄武町	1	(1) 2	(2) 2	-	-	-	-	-	-	-	-
計	4	(21) 23	(21) 21	9	10	9	-	-	2	1	13

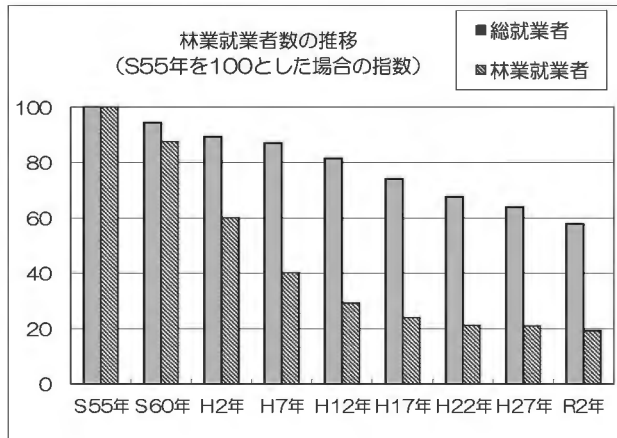
(注)林業木材課調べによる。森林組合、木材・木製品製造業は令和4年度実績、造林業及び素材生産業は令和3年度実績。

(6)林業労働力の概況

単位:人

区 分	総 数	
	総就業者	林業就業者
S55年	50,391	2,481
S60年	47,536	2,174
H 2年	45,069	1,489
H 7年	43,867	997
H12年	41,064	725
H17年	37,324	596
H22年	34,091	529
H27年	32,157	519
R 2年	29,198	478

(注)各年度国勢調査報告による。





(7) 林業機械化の概況

単位 台数:台

機 械 種 名	台 数	説 明
フェラーバンチャ	3	立木を伐倒、集積する自走式機械
ハーベスタ	31	伐倒、枝払い、玉切りする自走式機械
プロセッサ	15	枝払い、玉切りする自走式機械
スキッダ	3	牽引式集材専用のトラクタ
フォワーダ	11	積載式集材専用車両
タワーヤード		元柱を具備した自走式集材機械
スイングヤード	1	建設用ベースマシンに集材用ウインチを搭載し、旋回可能なブームを装備する自走式集材機械
グラップルバケット	13	地均し等のバケット機能と積込み等のグラップル機能を併せ持つ自走式機械
グラップルソー	14	巻立、玉切りする自走式機械
樹木粉碎機		伐倒木、伐根、枝条等を粉碎する機械
その他	3	リモコン式刈払機、乗用型刈払機、コンビマシン、マルチャー等

(注) 林業木材課調べによる(令和4年3月31日現在)。

## 4 林業グループ

### (1) 林業グループ

グループ名	設立年	会員数
遠軽グリーンDream	H8	17
上興部林業グループ	S48	7

(注)令和5年3月31日現在。

## 5 前計画の実行状況

### (1) 民有林計

#### ア 伐採立木材積

単位 材積:千m<sup>3</sup>、歩合:%

区分	計画			実行			実行歩合			
	計	主伐	間伐	計	主伐	間伐	計	主伐	間伐	
総数	計	1,879	1,001	878	1,599	997	602	85	100	69
	針葉樹	1,764	928	836	1,502	953	549	85	103	66
	広葉樹	115	73	42	97	44	53	84	61	125
人工林	計	1,742	911	831	1,529	962	568	88	106	68
	針葉樹	1,742	911	831	1,482	940	542	85	103	65
	広葉樹	-	-	-	47	21	26	-	-	-
天然林	計	137	90	47	70	35	34	51	39	73
	針葉樹	22	17	5	20	12	8	90	73	151
	広葉樹	115	73	42	50	23	27	43	32	63

(注1)計画は、前計画の前半5ヶ年分に対応する数量である(以下同じ)。

(注2)実行は、(令和元年度から令和4年度までの実績)×5/4を計上している(以下同じ)。

#### イ 伐採面積

単位 面積:ha、歩合:%

区分	計画			実行			実行歩合		
	計	主伐	間伐	計	主伐	間伐	計	主伐	間伐
総数	24,102	5,711	18,391	13,804	3,817	9,988	57	67	54
人工林	20,609	4,125	16,484	12,518	3,465	9,053	61	84	55
天然林	3,493	1,586	1,907	1,286	352	934	37	22	49

#### ウ 人工造林・天然更新別面積

単位 面積:ha、歩合:%

区分	計画	実行	実行歩合
人工造林	3,906	4,823	123
再造林	2,493	3,850	154
拡大造林	332	386	116
樹下植栽	1,081	587	54
天然更新	1,694	342	20

(注)「拡大造林」は、天然林伐採跡地及び未立木地への造林である。

#### エ 保安施設の数量

##### (ア) 保安林の指定又は解除の面積

単位 面積:ha、歩合:%

区分	指定			解除		
	計画	実行	実行歩合	計画	実行	実行歩合
水源涵養のため	319	-	-	-	-	-
災害防備のため	143	-	-	-	-	-
保健、風致の保存等のため	-	-	-	-	-	-

##### (イ) 保安施設地区の指定

該当なし

##### (ウ) 治山事業の数量

単位 歩合:%

区分	計画	実行	実行歩合
治山事業施行地区数	13	19	146

## (2)一般民有林

## ア 伐採立木材積

単位 材積:千m<sup>3</sup>、歩合:%

区分	計画			実行			実行歩合			
	計	主伐	間伐	計	主伐	間伐	計	主伐	間伐	
総数	計	1,548	892	656	1,254	882	372	81	99	57
	針葉樹	1,433	819	614	1,191	849	342	83	104	56
	広葉樹	115	73	42	63	33	30	55	46	71
人工林	計	1,411	802	609	1,185	847	339	84	106	56
	針葉樹	1,411	802	609	1,172	836	336	83	104	55
	広葉樹	-	-	-	13	10	3	-	-	-
天然林	計	137	90	47	69	35	33	50	39	71
	針葉樹	22	17	5	19	12	7	86	73	131
	広葉樹	115	73	42	50	23	27	43	32	63

(注1)計画は、前計画の前半5ヶ年分に対応する数量である(以下同じ)。

(注2)実行は、(令和元年度から令和4年度までの実績)×5/4を計上している(以下同じ)。

## イ 伐採面積

単位 面積:ha、歩合:%

区分	計画			実行			実行歩合		
	計	主伐	間伐	計	主伐	間伐	計	主伐	間伐
総数	19,972	4,898	15,074	11,036	3,383	7,653	55	69	51
人工林	16,479	3,312	13,167	9,752	3,031	6,722	59	92	51
天然林	3,493	1,586	1,907	1,283	352	931	37	22	49

## ウ 人工造林・天然更新別面積

単位 面積:ha、歩合:%

区分	計画	実行	実行歩合
人工造林	3,242	4,246	131
再造林	2,230	3,567	160
拡大造林	332	386	116
樹下植栽	680	293	43
天然更新	1,694	342	20

(注)「拡大造林」は、天然林伐採跡地及び未立木地への造林である。

## エ 保安施設の数量

## (ア)保安林の指定又は解除の面積

単位 面積:ha、歩合:%

区分	指定			解除		
	計画	実行	実行歩合	計画	実行	実行歩合
水源涵養のため	319	-	-	-	-	-
災害防備のため	143	-	-	-	-	-
保健、風致の保存等のため	-	-	-	-	-	-

## (イ)保安施設地区の指定

該当なし

## (ウ)治山事業の数量

単位 歩合:%

区分	計画	実行	実行歩合
治山事業施行地区数	4	9	225

(3)道有林

ア 伐採立木材積

単位 材積:千m<sup>3</sup>、歩合:%

区分	計画			実行			実行歩合			
	計	主伐	間伐	計	主伐	間伐	計	主伐	間伐	
総数	計	331	109	222	345	115	230	104	106	104
	針葉樹	331	109	222	311	104	207	94	95	93
	広葉樹	-	-	-	34	11	23	-	-	-
人工林	計	331	109	222	344	115	229	104	106	103
	針葉樹	331	109	222	310	104	206	94	95	93
	広葉樹	-	-	-	34	11	23	-	-	-
天然林	計	-	-	-	1	-	1	-	-	-
	針葉樹	-	-	-	1	-	1	-	-	-
	広葉樹	-	-	-	-	-	-	-	-	-

(注1)計画は、前計画の前半5ヶ年分に対応する数量である(以下同じ)。

(注2)実行は、(令和元年度から令和4年度までの実績)×5/4を計上している(以下同じ)。

イ 伐採面積

単位 面積:ha、歩合:%

区分	計画			実行			実行歩合		
	計	主伐	間伐	計	主伐	間伐	計	主伐	間伐
総数	4,130	813	3,317	2,769	434	2,335	67	53	70
人工林	4,130	813	3,317	2,766	434	2,332	67	53	70
天然林	-	-	-	3	-	3	-	-	-

ウ 人工造林・天然更新別面積

単位 面積:ha、歩合:%

区分	計画	実行	実行歩合
人工造林	664	577	87
再造林	263	283	107
拡大造林	-	-	-
樹下植栽	401	294	73
天然更新	-	-	-

(注)「拡大造林」は、天然林伐採跡地及び未立木地への造林である。

エ 保安施設の数量

(ア)保安林の指定又は解除の面積

単位 面積:ha、歩合:%

区分	指定			解除		
	計画	実行	実行歩合	計画	実行	実行歩合
水源涵養のため	-	-	-	-	-	-
災害防備のため	-	-	-	-	-	-
保健、風致の保存等のため	-	-	-	-	-	-

(イ)保安施設地区の指定

該当なし

(ウ)治山事業の数量

単位 歩合:%

区分	計画	実行	実行歩合
治山事業施行地区数	9	10	111

## 6 林地の異動状況(地域森林計画の対象森林)

### (1) 森林から森林以外への異動(平成30年～令和4年)

単位 面積:ha

区 分	農用地	レジャー施設	その他	他省所管	総数
民有林計	45	-	52	-	97
一般民有林	45	-	52	-	97
道 有 林	-	-	-	-	-

(注)森林区域の精査による異動は計上していない。

### (2) 森林以外から森林への異動(平成30年～令和4年)

単位 面積:ha

区 分	農用地	原野	その他	他省所管	総数
民有林計	5	58	27	-	90
一般民有林	5	58	27	-	90
道 有 林	-	-	-	-	-

(注)森林区域の精査による異動は計上していない。

## 7 森林資源の推移

### (1) 民有林計

#### ア 分期別伐採造林計画

単位 材積:千m<sup>3</sup>、面積:ha

区分		I	II	III	IV	V	VI	VII	VIII	
伐採立木材積	総数	計	2,329	2,241	2,203	2,580	2,512	2,688	2,835	3,037
		針葉樹	2,177	2,072	2,051	2,174	2,233	2,366	2,479	2,644
		広葉樹	151	169	152	406	279	322	355	393
	主伐	計	1,818	1,841	1,698	2,031	1,932	2,022	2,126	2,299
		針葉樹	1,682	1,682	1,547	1,627	1,655	1,705	1,771	1,911
		広葉樹	136	159	150	405	277	317	354	388
	間伐	計	510	400	505	549	580	666	709	738
		針葉樹	496	390	504	548	578	661	708	732
		広葉樹	15	10	1	2	2	5	1	5
造林面積	計	8,443	9,537	9,215	9,964	12,057	12,604	13,021	13,352	
	人工造林	5,206	5,971	5,423	5,287	5,270	5,287	5,471	5,773	
	天然更新	3,237	3,566	3,793	4,677	6,786	7,317	7,550	7,579	

(注)各分期は令和6年度から5年ごとの期間である。

#### イ 分期別期首資源表

##### (ア) 面積の推移

単位 面積:ha

区分		I	II	III	IV	V	VI	VII	VIII
総数		190,988	190,988	190,988	190,988	190,988	190,988	190,988	190,988
人工林	計	78,941	78,736	79,363	79,424	79,407	79,378	79,327	79,259
	育成単層林	71,706	70,629	70,395	69,735	69,150	68,570	67,988	67,406
	育成複層林	7,236	8,107	8,968	9,689	10,258	10,808	11,339	11,853
天然林	計	107,289	107,312	107,337	107,365	107,468	107,575	107,686	107,799
	育成単層林	1	228	478	758	1,067	1,386	1,718	2,058
	育成複層林	36,474	36,474	36,474	36,474	36,474	36,474	36,474	36,474
	天然生林	70,814	70,611	70,385	70,133	69,928	69,715	69,494	69,267
無立木地	計	4,758	4,939	4,288	4,199	4,112	4,035	3,975	3,930
	人工林伐採跡地	692	1,183	811	762	756	760	781	817
	天然林伐採跡地	581	483	393	377	323	269	216	162
	未立木地	3,484	3,274	3,084	3,060	3,033	3,006	2,978	2,951

##### (イ) 蓄積の推移

単位 蓄積:千m<sup>3</sup>

区分		I	II	III	IV	V	VI	VII	VIII
総数		34,985	36,191	37,735	37,607	39,351	41,096	42,729	44,075
人工林	計	18,558	18,678	18,884	17,418	17,749	17,931	17,835	17,421
	育成単層林	16,895	16,892	16,970	15,417	15,656	15,738	15,539	15,019
	育成複層林	1,663	1,786	1,914	2,001	2,093	2,193	2,296	2,401
天然林	計	16,427	17,513	18,851	20,188	21,601	23,165	24,894	26,655
	育成単層林	-	-	-	23	52	86	127	174
	育成複層林	5,911	6,233	6,769	7,231	7,691	8,220	8,810	9,330
天然生林		10,517	11,280	12,082	12,934	13,859	14,859	15,956	17,151

(2)一般民有林  
ア 分期別伐採造林計画

単位 材積:千m<sup>3</sup>、面積:ha

区分		I	II	III	IV	V	VI	VII	VIII	
伐採立木材積	総数	計	1,979	1,887	1,833	2,157	2,125	2,278	2,426	2,622
		針葉樹	1,862	1,751	1,681	1,751	1,846	1,959	2,070	2,234
		広葉樹	117	136	152	406	279	319	355	388
	主伐	計	1,674	1,674	1,529	1,816	1,739	1,829	1,931	2,103
		針葉樹	1,558	1,539	1,378	1,412	1,462	1,512	1,576	1,715
		広葉樹	116	135	150	405	277	317	354	388
	間伐	計	305	213	304	341	386	449	495	519
		針葉樹	304	212	303	340	384	447	494	518
		広葉樹	1	1	1	2	2	2	1	0
造林面積	計	7,782	8,792	8,290	8,944	11,037	11,654	12,051	12,392	
	人工造林	4,554	5,226	4,498	4,267	4,250	4,337	4,501	4,813	
	天然更新	3,228	3,566	3,793	4,677	6,786	7,317	7,550	7,579	

(注)各分期は令和6年度から5年ごとの期間である。

イ 分期別期首資源表  
(ア)面積の推移

単位 面積:ha

区分		I	II	III	IV	V	VI	VII	VIII
総数		124,720	124,720	124,720	124,720	124,720	124,720	124,720	124,720
人工林	計	63,854	63,649	64,276	64,337	64,320	64,291	64,240	64,172
	育成単層林	58,482	57,929	58,208	58,035	57,918	57,788	57,637	57,469
	育成複層林	5,372	5,720	6,068	6,302	6,403	6,503	6,603	6,703
天然林	計	58,978	59,001	59,025	59,054	59,157	59,264	59,375	59,488
	育成単層林	1	228	478	758	1,067	1,386	1,718	2,058
	育成複層林	26,791	26,791	26,791	26,791	26,791	26,791	26,791	26,791
	天然生林	32,185	31,982	31,756	31,505	31,299	31,086	30,865	30,638
無立木地	計	1,888	2,069	1,418	1,329	1,242	1,165	1,105	1,060
	人工林伐採跡地	692	1,183	811	762	756	760	781	817
	天然林伐採跡地	581	483	393	377	323	269	216	162
	未立木地	614	404	214	190	163	136	108	81

(イ)蓄積の推移

単位 蓄積:千m<sup>3</sup>

区分		I	II	III	IV	V	VI	VII	VIII
総数		24,282	24,929	25,903	25,141	26,224	27,246	28,174	28,787
人工林	計	15,658	15,843	16,153	14,781	15,237	15,545	15,662	15,506
	育成単層林	14,425	14,521	14,741	13,322	13,729	13,984	14,048	13,841
	育成複層林	1,233	1,322	1,412	1,459	1,508	1,561	1,614	1,664
天然林	計	8,624	9,086	9,750	10,359	10,986	11,701	12,512	13,282
	育成単層林	-	-	-	23	52	86	127	174
	育成複層林	4,555	4,770	5,189	5,525	5,848	6,230	6,660	7,008
	天然生林	4,069	4,316	4,561	4,811	5,087	5,385	5,724	6,100



## (3)道有林

## ア 分期別伐採造林計画

単位 材積:千m<sup>3</sup>、面積:ha

区分		I	II	III	IV	V	VI	VII	VIII	
伐採立木材積	総数	計	350	354	370	423	387	410	409	415
		針葉樹	315	321	370	423	387	407	409	410
		広葉樹	34	33	-	-	-	3	-	5
	主伐	計	144	167	169	215	193	193	195	196
		針葉樹	124	143	169	215	193	193	195	196
		広葉樹	20	24	-	-	-	-	-	-
	間伐	計	205	187	201	208	194	217	214	219
		針葉樹	192	178	201	208	194	214	214	214
		広葉樹	14	9	-	-	-	3	-	5
造林面積	計	661	745	925	1,020	1,020	950	970	960	
	人工造林	652	745	925	1,020	1,020	950	970	960	
	天然更新	9	-	-	-	-	-	-	-	

(注)各分期は令和6年度から5年ごとの期間である。

## イ 分期別期首資源表

## (ア)面積の推移

単位 面積:ha

区分		I	II	III	IV	V	VI	VII	VIII
総数		66,269	66,269	66,269	66,269	66,269	66,269	66,269	66,269
人工林	計	15,087	15,087	15,087	15,087	15,087	15,087	15,087	15,087
	育成単層林	13,224	12,700	12,187	11,700	11,232	10,782	10,351	9,937
	育成複層林	1,863	2,387	2,900	3,387	3,855	4,305	4,736	5,150
天然林	計	48,311	48,311	48,311	48,311	48,311	48,311	48,311	48,311
	育成単層林	-	-	-	-	-	-	-	-
	育成複層林	9,682	9,682	9,682	9,682	9,682	9,682	9,682	9,682
天然生林		38,629	38,629	38,629	38,629	38,629	38,629	38,629	38,629
無立木地	計	2,870	2,870	2,870	2,870	2,870	2,870	2,870	2,870
	人工林伐採跡地	-	-	-	-	-	-	-	-
	天然林伐採跡地	-	-	-	-	-	-	-	-
	未立木地	2,870	2,870	2,870	2,870	2,870	2,870	2,870	2,870

## (イ)蓄積の推移

単位 蓄積:千m<sup>3</sup>

区分		I	II	III	IV	V	VI	VII	VIII
総数		10,704	11,262	11,832	12,466	13,127	13,850	14,555	15,288
人工林	計	2,900	2,835	2,731	2,637	2,512	2,386	2,173	1,915
	育成単層林	2,470	2,371	2,229	2,095	1,927	1,754	1,491	1,178
	育成複層林	430	464	502	542	585	632	682	737
天然林	計	7,803	8,427	9,101	9,829	10,615	11,464	12,382	13,373
	育成単層林	-	-	-	-	-	-	-	-
	育成複層林	1,355	1,463	1,580	1,706	1,843	1,990	2,150	2,322
天然生林		6,448	6,964	7,521	8,123	8,772	9,474	10,232	11,051

## 8 その他

### (1) 計画量の考え方

#### ア 基本方針

森林・林業基本計画及び全国森林計画により定められた森林の区分の施業方法に基づき、北海道森林づくり条例の基本理念や北海道森林づくり基本計画の長期的な目標を踏まえ、地域の社会的・経済的条件を勘案し、計画量を定めた。道有林については、これらに加え道有林基本計画を踏まえて計画量を定めた。

#### イ 計画量の算定方法

##### (ア) 一般民有林

森林の有する機能の高低、森林の樹種・年齢構成、伐採実績などを勘案し、マクロ的な計算方法により計画量を算定している。

##### a 特に、水源涵養機能の高度発揮が求められる森林

対象資源	作業種	種類	伐採種	伐採方法	更新方法
人工林	主伐	カラ類	皆伐	伐期は概ね60年（木材等生産の伐期に対し10年加算）	人工造林 又は天然更新
		トド類		伐期は概ね60年（木材等生産の伐期に対し10年加算）	
		カラ類	択伐	伐期は概ね50年 択伐率30%	人工造林
		トド類		伐期は概ね50年 択伐率30%	
	間伐	カラ類	—	4～9年齢級の間4回実施 間伐率20%	—
		トド類		4～8年齢級の間4回実施 間伐率20%	
天然林	主伐	育成複層林	択伐	伐期は概ね90年 択伐率20% 回帰年30年	天然更新
		天然生林		伐期は概ね90年	
		—	択伐	伐期は概ね90年 択伐率20% 回帰年40年	
	間伐	育成複層林	—	12～17年齢級の間1回実施 間伐率15%	—
無立木地	—	人工林伐採跡	—	—	人工造林
		天然林伐採跡	—	—	天然更新
		未立木地	—	—	

##### b 特に、山地災害防止機能／土壌保全機能、快適環境形成機能、保健・レクリエーション機能、文化機能及び生物多様性保全機能の高度発揮が求められる森林

対象資源	作業種	種類	施業方法等	伐採方法	更新方法	
人工林	主伐	カラ類	長伐期 (皆伐)	伐期は概ね70年（木材等生産の伐期に対し20年加算）	人工造林	
		トド類		伐期は概ね70年（木材等生産の伐期に対し20年加算）		
		カラ類	複層林 (択伐)	伐期は概ね50年 択伐率30%		天然更新 山地／土壌にあっては人工造林による
		トド類		伐期は概ね50年 択伐率30%		
	間伐	カラ類	—	4～9年齢級の間4回実施 間伐率20%	—	
		トド類		4～8年齢級の間4回実施 間伐率20%		
天然林	主伐	育成複層林	択伐	伐期は概ね80年 択伐率20% 回帰年30年	天然更新	
		天然生林		伐期は概ね80年 択伐率20% 回帰年40年		
	間伐	育成複層林	—	10～15年齢級の間1回実施 間伐率15%	—	
無立木地	—	人工林伐採跡	—	—	人工造林	
		天然林伐採跡	—	—	天然更新	
		未立木地	—	—		

##### c 特に、木材等生産機能の高度発揮が求められる森林

対象資源	作業種	樹種・林種等	伐採種	伐採方法	更新方法
人工林	主伐	カラ類	皆伐	伐期は概ね50年	人工造林
		トド類		伐期は概ね50年	
	間伐	カラ類	—	4～9年齢級の間4回実施 間伐率20%	—
		トド類		4～8年齢級の間4回実施 間伐率20%	
天然林	主伐	育成単層林(萌芽林)	皆伐	伐期は概ね25年	天然更新
		育成複層林	択伐	伐期は概ね80年 択伐率20% 回帰年30年	
		天然生林	皆伐	伐期は概ね80年	
			択伐	伐期は概ね80年 択伐率20% 回帰年40年	
	間伐	育成複層林	—	10～15年齢級の間1回実施 間伐率15%	—
無立木地	—	人工林伐採跡	—	—	人工造林
		天然林伐採跡	—	—	天然更新
		未立木地	—	—	

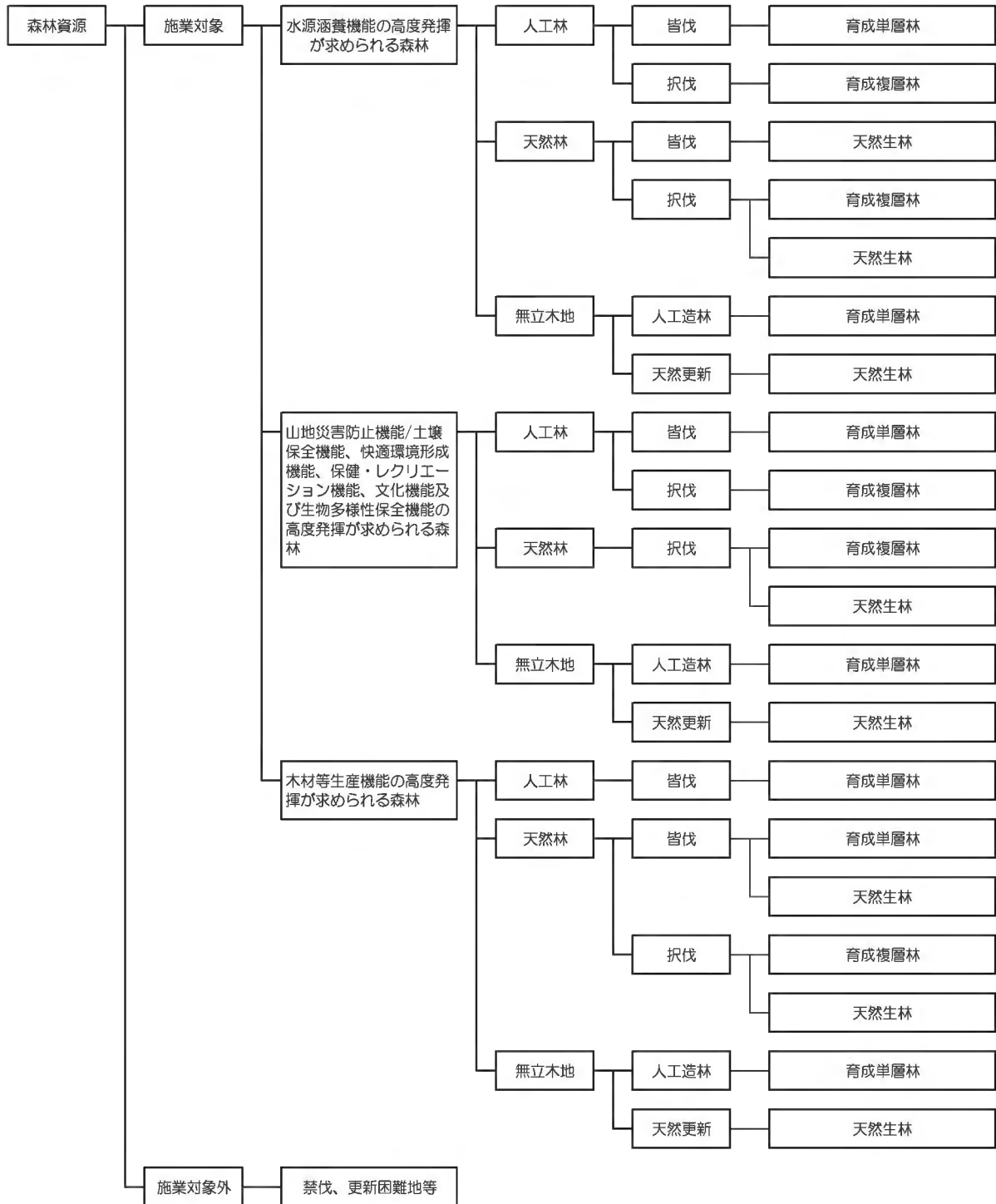
(注1) 法令により禁伐になっている森林及び更新困難地等は伐採対象から除く。また、天然林については、疎密度やヘクタール当たり蓄積の低い森林、林道から離れている森林については伐採対象から除く。

(注2) トド類はトドマツ、トウヒ、エゾマツ、ヒバ、スギ、ヤチダモであり、カラ類はトド類以外のものである。

(注3) 山地災害防止機能／土壌保全機能の高度発揮が求められる森林については、伐採後に確実に更新を図る観点から、更新方法は人工造林（樹下植栽）としている。

(注4) 木材等生産林の人工林における伐期は、計画事項の主伐時期に関する目安を参考にしている。

※ 一般民有林の施業体系



(イ) 道有林

道有林基本計画及び整備管理計画に基づいて、管理区ごとに計画量を算定した。

## (2)前後期別計画量(前期5年+後期5年)

## ア 民有林計

## (ア)伐採立木材積

単位 材積:千m<sup>3</sup>

区分	伐採計			主伐			間伐			
	計	針葉樹	広葉樹	計	針葉樹	広葉樹	計	針葉樹	広葉樹	
総数	計	4,570	4,250	320	3,659	3,364	295	911	886	25
	前期	2,329	2,177	151	1,818	1,682	136	510	496	15
	後期	2,241	2,072	169	1,841	1,682	159	400	390	10
人工林	計	4,245	4,178	67	3,356	3,312	44	889	866	23
	前期	2,176	2,142	34	1,677	1,657	20	499	486	14
	後期	2,069	2,036	33	1,679	1,655	24	390	381	9
天然林	計	325	72	254	303	52	251	22	20	3
	前期	152	35	117	141	25	116	11	10	1
	後期	173	37	136	162	27	135	11	10	1

## (イ)伐採面積

単位 面積:ha

区分	伐採計			主伐			間伐		
	計	針葉樹	広葉樹	計	針葉樹	広葉樹	計	針葉樹	広葉樹
総数	計	37,089	17,769	19,320					
	前期	19,376	8,821	10,555					
	後期	17,713	8,948	8,765					
人工林	計	30,219	11,277	18,942					
	前期	16,105	5,730	10,375					
	後期	14,114	5,547	8,567					
天然林	計	6,870	6,492	378					
	前期	3,271	3,091	180					
	後期	3,599	3,401	198					

## (ウ)人工造林・天然更新面積

単位 面積:ha

区分	計	人工造林				天然更新
		計	再造林	拡大造林	樹下植栽	
総数	17,980	11,177	9,397	568	1,212	6,803
前期	8,443	5,206	4,365	299	542	3,237
後期	9,537	5,971	5,032	269	670	3,566

(注)「拡大造林」は、天然林伐採跡地及び未立木地への造林である。

イ 一般民有林  
(ア)伐採立木材積

単位 材積:千m<sup>3</sup>

区 分		伐採計			主伐			間伐		
		計	針葉樹	広葉樹	計	針葉樹	広葉樹	計	針葉樹	広葉樹
総数	計	3,866	3,613	253	3,348	3,097	251	518	516	2
	前期	1,979	1,862	117	1,674	1,558	116	305	304	1
	後期	1,887	1,751	136	1,674	1,539	135	213	212	1
人工林	計	3,561	3,561	-	3,045	3,045	-	516	516	-
	前期	1,837	1,837	-	1,533	1,533	-	304	304	-
	後期	1,724	1,724	-	1,512	1,512	-	212	212	-
天然林	計	305	52	253	303	52	251	2	-	2
	前期	142	25	117	141	25	116	1	-	1
	後期	163	27	136	162	27	135	1	-	1

(イ)伐採面積

単位 面積:ha

区 分		伐採計	主伐	間伐
		計	30,624	16,156
総数	前期	16,141	8,073	8,068
	後期	14,483	8,083	6,400
人工林	計	24,043	9,664	14,379
	前期	13,019	4,982	8,037
	後期	11,024	4,682	6,342
天然林	計	6,581	6,492	89
	前期	3,122	3,091	31
	後期	3,459	3,401	58

(ウ)人工造林・天然更新面積

単位 面積:ha

区 分	計	人工造林				天然更新
		計	再造林	拡大造林	樹下植栽	
総数	16,574	9,780	8,735	568	477	6,794
前期	7,782	4,554	4,043	299	212	3,228
後期	8,792	5,226	4,692	269	265	3,566

(注)「拡大造林」は、天然林伐採跡地及び未立木地への造林である。

ウ 道有林

(ア)伐採立木材積

単位 材積:千m<sup>3</sup>

区 分		伐採計			主伐			間伐		
		計	針葉樹	広葉樹	計	針葉樹	広葉樹	計	針葉樹	広葉樹
総数	計	704	637	67	311	267	44	393	370	23
	前期	350	315	34	144	124	20	205	192	14
	後期	354	321	33	167	143	24	187	178	9
人工林	計	684	617	67	311	267	44	373	350	23
	前期	339	305	34	144	124	20	195	182	14
	後期	345	312	33	167	143	24	178	169	9
天然林	計	20	20	1	-	-	-	20	20	1
	前期	10	10	0	-	-	-	10	10	0
	後期	10	10	0	-	-	-	10	10	0

(イ)伐採面積

単位 面積:ha

区 分		伐採計	主伐	間伐
		計	6,465	1,613
総数	前期	3,235	748	2,487
	後期	3,230	865	2,365
人工林	計	6,176	1,613	4,563
	前期	3,086	748	2,338
	後期	3,090	865	2,225
天然林	計	289	-	289
	前期	149	-	149
	後期	140	-	140

(ウ)人工造林・天然更新面積

単位 面積:ha

区 分	計	人工造林				天然更新
		計	再造林	拡大造林	樹下植栽	
総数	1,406	1,397	662	-	735	9
前期	661	652	322	-	330	9
後期	745	745	340	-	405	-

(注)「拡大造林」は、天然林伐採跡地及び未立木地への造林である。

(3) 持続的伐採可能量

ア 主伐(皆伐)上限量の目安(年間)

単位 材積:千m<sup>3</sup>

主伐(皆伐)上限量の目安
628

イ 持続的可能伐採量(年間)

単位 再造林率:% 材積:千m<sup>3</sup>

再造林率	持続的伐採可能量	間伐立木材積	合計
100	628	91	719
90	565		656
80	502		593
70	440		531
60	377		468
50	314		405
40	251		342
30	188		279
20	126		217
10	63		154