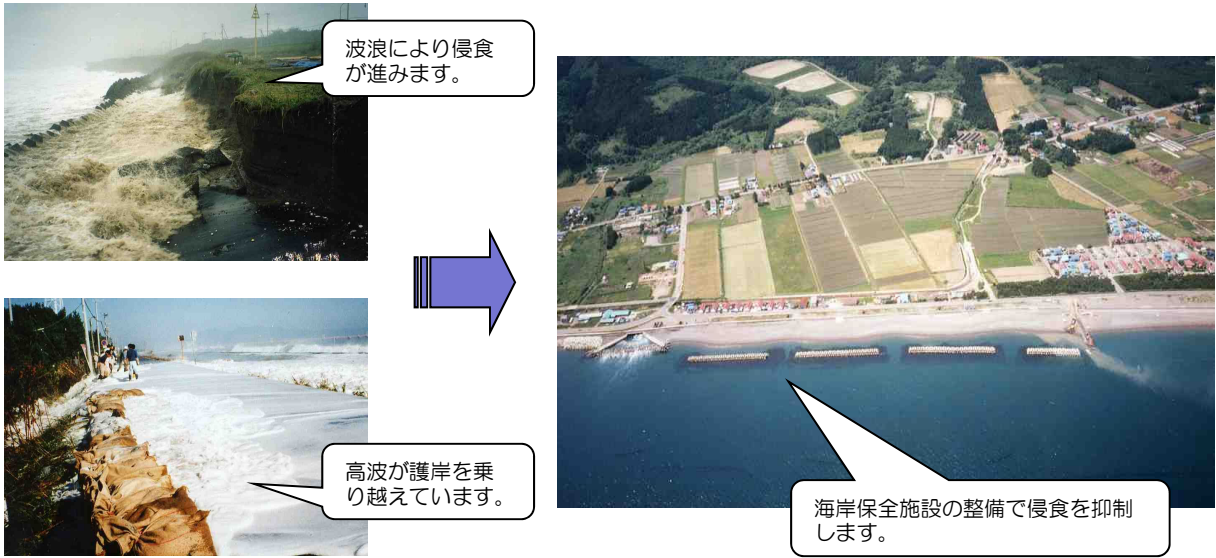


海岸保全施設整備事業

農地の隣接する海岸を波浪による侵食等の被害からまもり、そこで展開される農業生産活動を維持し食料の安定供給の確保と安全な農村地域の形成を図るため、海岸保全施設の整備を行います。

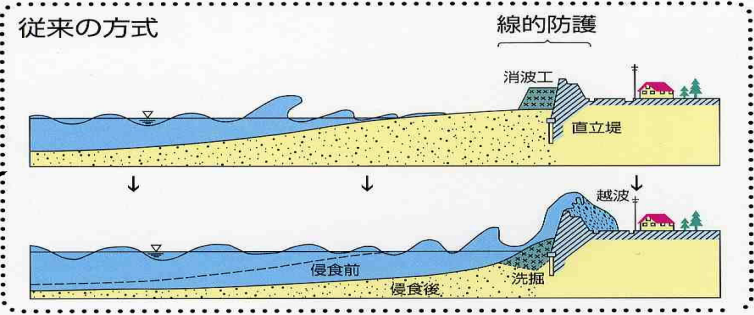
○侵食の防止

波浪による海岸侵食から農地・農作物及び地域住民を守ります。



○面的防護の方法の推進

様々な工法を組み合わせながら効率的、効果的に海岸を守ります。



○海岸の保全是北海道が策定した基本計画に基づいて整備を進めます。

