

北海道石油コンビナート等防災計画資料編の修正について

1 趣旨

防災計画第1編第3章3の規定に基づき、防災計画資料編の見直し等軽微な修正については、本部員の同意を省き、防災本部(事務局)により行うことができるものとされていることから、次のとおり修正した。

2 修正箇所(別添)

- ・ 「10 北海道石油コンビナート等防災本部構成員一覧(連絡先)」・・・資料2-1
- ・ 「10 北海道石油コンビナート等防災本部構成員一覧(本部員・幹事)」・・・資料2-2
- ・ 「11 特別防災区域の地区別図面 釧路地区図面」・・・資料2-3
- ・ 「12 特別防災区域の概況」・・・資料2-4
- ・ 「13 特定事業所の概況①」・・・資料2-5
- ・ 「13 特定事業所の概況②」・・・資料2-6
- ・ 「14 防災資機材等の備蓄状況①」・・・資料2-7
- ・ 「14 防災資機材等の備蓄状況②」・・・資料2-8
- ・ 「15 相互応援の状況」・・・資料2-9
- ・ 「17 特別防災区域協議会の設置状況」・・・資料2-10
- ・ 「18 特定事業所共同防災組織の設置状況」・・・資料2-11
- ・ 「19 特定事業所危険物施設等の配置状況【室蘭地区①・釧路地区③】」・・・資料2-12

3 根拠規定

【北海道石油コンビナート等防災計画(抜粋)】

第1編 総則

第3章 防災計画の修正方針

3 防災計画を修正するときは、防災本部本部員会議を開催し修正する。

なお、修正内容(部分修正等)によっては本部員会議の開催を省き、書面により本部員の同意を得ることができるものとする。

また、資料編の見直し等軽微な修正については、書面による本部員の同意を省き、防災本部(事務局)により行うことができるものとする。

10 北海道石油コンビナート等防災本部構成員一覧（連絡先）

資料2-1

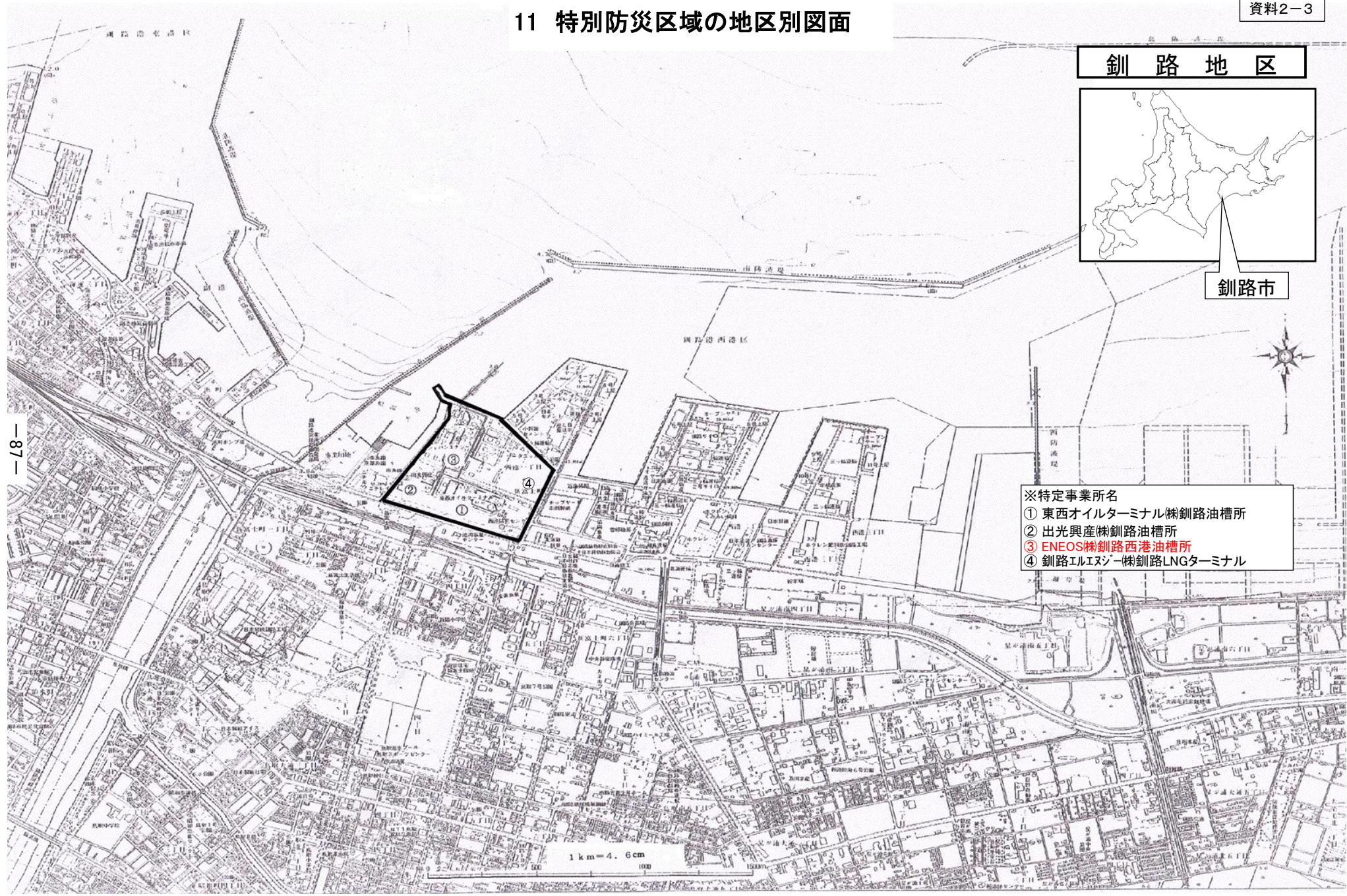
（令和3年4月1日現在）

機 関 名	所 在 地
北海道開発局 事業振興部防災課防災係	060-0808 札幌市北区北8条西2丁目 札幌第一合同庁舎 TEL 011-709-2311 (5901) FAX 709-2131
北海道経済産業局 総務企画部総務課	060-0808 札幌市北区北8条西2丁目 札幌第一合同庁舎 TEL 011-709-1773 FAX 709-1778
北海道産業保安監督部 保安課	060-0808 札幌市北区北8条西2丁目 札幌第一合同庁舎 TEL 011-709-8346 FAX 707-6337
第一管区海上保安本部 警備救難部環境防災課第二災害対策係	047-8560 小樽市港町5番3号 小樽港湾合同庁舎 TEL 0134-27-0118 (3317) FAX 27-6187
北海道労働局 労働基準部安全課	060-8566 札幌市北区北8条西2丁目 札幌第一合同庁舎 TEL 011-709-2311 (3552) FAX 756-0056
陸上自衛隊北部方面総監部 防衛部防衛課運用班	064-8510 札幌市中央区南26条西10丁目 TEL 011-511-7116 (2505) FAX 511-7116
北海道運輸局 総務部安全防災・危機管理課	060-0042 札幌市中央区大通西10丁目札幌第2合同庁舎 TEL 011-290-2711 FAX 290-2701
国土交通省東京航空局新千歳空港事務所 航空保安防災課	066-8504 千歳市美々 新千歳空港内 TEL 0123-23-4173 FAX 23-6504
札幌管区気象台 総務部業務課防災調整係	060-0002 札幌市中央区北2条西18丁目2 TEL 011-611-3217 FAX 644-9674
北海道警察本部 警備部警備課災害係	060-8520 札幌市中央区北2条西7丁目 TEL 011-251-0110 (5725) FAX 219-2409
北海道 総務部危機対策局危機対策課	060-8588 札幌市中央区北3条西6丁目 TEL 011-204-5009 FAX 231-4314
経済部環境・エネルギー局環境・エネルギー課	060-8588 札幌市中央区北3条西6丁目 TEL 011-204-5321 FAX 222-5975
石狩振興局地域創生部地域政策課	060-8558 札幌市中央区北3条西7丁目道庁別館 TEL 011-204-5818 FAX 232-1070
渡島総合振興局地域創生部地域政策課	041-8558 函館市美原4丁目6番16号 TEL 0138-47-9430 FAX 47-9203
胆振総合振興局地域創生部地域政策課	051-8558 室蘭市海岸町1丁目4番1号 TEL 0143-24-9570 FAX 22-5170
釧路総合振興局地域創生部地域政策課	085-8588 釧路市浦見2丁目2番54号 TEL 0154-43-9144 FAX 42-2116
室蘭市 総務部防災対策課	051-8511 室蘭市幸町1-2 TEL 0143-25-2244 FAX 25-2503
釧路市 総務部防災危機管理課防災危機管理担当	085-8505 釧路市黒金町7丁目5番地 TEL 0154-23-5151 FAX 23-5180
苫小牧市 市民生活部危機管理室	053-8722 苫小牧市旭町4丁目5番6号 TEL 0144-32-6280 FAX 33-0474
苫小牧港管理組合 総務部港湾振興室港湾振興課	053-0003 苫小牧市入船町3丁目4番21号 TEL 0144-34-5905 FAX 34-5559
石狩市 総務部総務課危機管理担当	061-3292 石狩市花川北6条1丁目30番地2 TEL 0133-72-3190 FAX 75-2275
石狩湾新港管理組合 総務部管理グループ	061-3244 石狩市新港南2丁目3717-9 TEL 0133-64-6661 FAX 64-6666
北斗市 総務部総務課交通防災管財係	049-0192 北斗市中央1丁目3番10号 TEL 0138-73-3111 (212) FAX 73-6970
厚真町 総務課情報防災グループ	059-1692 勇払郡厚真町京町120番地 TEL 01452-7-2322 FAX 7-2328
知内町 総務課総務係	049-1103 上磯郡知内町字重内21-1 TEL 01392-5-6161 (33) FAX 5-7166
函館市 総務部総務課防災担当	040-8666 函館市東雲町4番13号 TEL 0138-21-3648 FAX 27-6489
小樽市 総務部災害対策室	047-8660 小樽市花園2丁目12番1号 TEL 0134-32-4111 FAX 25-9955
函館市消防本部 警防課警防係	040-8502 函館市東雲町5番9号 TEL 0138-22-2146 (292) FAX 27-6199
室蘭市消防本部 予防課危険物係	050-0083 室蘭市東町2丁目28番7号 TEL 0143-41-4134 FAX 41-4680
釧路市消防本部 予防課保安指導担当	085-0022 釧路市南浜町4番8号 TEL 0154-23-4382 FAX 22-8204
苫小牧市消防本部 予防室危険物担当	053-0052 苫小牧市新開町2丁目12番7号 TEL 0144-84-5035 FAX 84-5037
胆振東部消防組合消防本部 防災課	059-1604 勇払郡厚真町錦町47番地2 TEL 0145-26-7100 FAX 26-2467
南渡島消防事務組合消防本部 消防課	049-0162 北斗市中央2丁目6番6号 TEL 0138-73-5130 FAX 73-6694
渡島西部広域事務組合消防本部 消防指導係	049-1331 松前郡福島町字三岳45番地の1 TEL 0139-47-4018 FAX47-2496
石狩北部地区消防事務組合消防本部 予防課危険物担当	061-3211 石狩市花川北1条1丁目2番地3 TEL 0133-74-5379 FAX 74-7488
小樽市消防本部 警防課警防係	047-0024 小樽市花園2丁目12番1号 TEL 0134-22-9138 FAX 22-9182
日本貨物鉄道(株)北海道支社 北海道保全技術センター設備マネジメントグループ	003-0029 札幌市白石区平和通16丁目北10-16 TEL 011-865-1883 FAX 846-4581
出光興産(株)釧路油槽所	084-0914 釧路市西港1丁目98番1号 TEL 0154-52-3185 FAX 51-9555
東西オイルターミナル(株)釧路油槽所	084-0914 釧路市西港1丁目98番26号 TEL 0154-51-7637 FAX 52-2830
出光興産(株)北海道製油所 安全環境室	059-1392 苫小牧市真砂町25番地1 TEL 0144-56-0722 FAX 56-0631
ENEOS(株)製造部室蘭事業所 総務環安チーム	050-0067 室蘭市陣屋町1丁目172番地 TEL 0143-55-1168 FAX 55-1172
コスモ石油(株)函館物流基地 基地管理部	049-0111 北斗市七重浜6丁目4番1号 TEL 0138-49-1131 FAX 49-0680
北海道電力(株)知内発電所 環境技術課	049-1106 上磯郡知内町字元町28番13 TEL 01392-5-7638 FAX 5-7151
苫小牧埠頭(株)オイルターミナル事業部石狩ターミナル	061-3242 石狩市新港中央4丁目2番地2 TEL 0133-64-6161 FAX 64-5252

(令和3年4月1日現在)

機 関 名	本 部 員	幹 事	
北海道開発局	局 長	事業振興部防災課長	
北海道経済産業局	局 長	総務課長	
北海道産業保安監督部	部 長	保安課長	
第一管区海上保安本部	本部長	警備救難部環境防災課長	
北海道労働局	局 長	安全課長	
陸上自衛隊北部方面總監部	北部方面總監	防衛課長	
北海道運輸局	局 長	安全防災・危機管理調整官	
国土交通省東京航空局新千歳空港事務所	空港長	総務課長	
札幌管区气象台	台 長	総務部危機管理調整官	
北海道警察本部	本部長	警備課長	
北海道	知 事		
	副知事		
	総務部長		
	危機管理監	危機対策局長	
		危機対策課消防担当課長	
	経済部長	経済部環境・エネルギー局長	
		環境エネルギー局環境・エネルギー課産炭地・保安担当課長	
	石狩振興局長	地域創生部長	
	渡島総合振興局長	地域創生部長	
胆振総合振興局長	地域創生部長		
釧路総合振興局長	地域創生部長		
室蘭市	市 長	総務部長	
釧路市	市 長	総務部長	
苫小牧市	市 長	市民生活部長	
苫小牧港管理組合	管理者	総務部長	
石狩市	市 長	危機対策課長	
石狩湾新港管理組合	管理者	総務部参事	
北斗市	市 長	総務課長	
厚真町	町 長	防災担当理事兼総務課長	
知内町	町 長	総務課長	
函館市	市 長	総務部長	
小樽市	市 長	総務部災害対策室主幹	
函館市消防本部	消防長	警防課長	
室蘭市消防本部	消防長	消防署長	
釧路市消防本部	消防長	次長	
苫小牧市消防本部	消防長	予防室長	
胆振東部消防組合	消防長	消防署長	
南渡島消防事務組合	消防長	北斗消防署長	
渡島西部広域事務組合	消防長	知内消防署長	
石狩北部地区消防事務組合	消防長	予防課長	
小樽市消防本部	消防長	警防課長	
日本貨物鉄道(株)北海道支社	支社長	北海道保全技術センター所長	
出光興産(株)釧路油槽所	所 長		
東西オイルターミナル(株)釧路油槽所	所 長		
出光興産(株)北海道製油所		代表取締役社長	
ENEOS(株)製造部室蘭事業所	事業所長	総務チームリーダー	
コスモ石油(株)函館物流基地	基地長	基地長代理	
北海道電力(株)知内発電所	所 長	環境技術課長	
苫小牧埠頭(株)オイルターミナル事業部石狩ターミナル	所 長		

11 特別防災区域の地区別図面



12 特別防災区域の概況

特別防災区域の概況

(令和3年4月1日現在)

区分 特別防災区域名	特定事業所		防 災 要 員 数	特別防災区域の面積	石 油 の 貯 蔵 ・ 取 扱 量	高圧ガスの処理量	屋外貯蔵タンクの容量別基数(石油)					高圧ガスタンクの容量別基数(不活性ガスを除く)					備考				
	種別	事業所数					1,000kl未満	1,000kl以上10,000kl未満	10,000kl以上50,000kl未満	50,000kl以上100,000kl未満	100,000kl以上	計	100t未満	100t以上500t未満	500t以上1,000t未満	1,000t以上5,000t未満		5,000t以上	計		
釧路地区	1種	3箇所	32人	37万㎡	272,367kl	Nm	基	基	基	基	基	基	基	基	基	基	基	基	基		
	2種	1	16				9	35													
	計	4	48											44							
苫小牧地区	1種	9	293	1,728	13,313,329	116,145,790	基	基	基	基	基	基	基	基	基	基	基	基	基		
	2種	4	58				52	138	43	8	90	331	2	3	3	15					23
	計	13	351																		
石狩地区	1種	1	20	52	233,809	1,933,580	基	基	基	基	基	基	基	基	基	基	基	基	基		
	2種	2	13																		
	計	3	33											25				1	2		
室蘭地区	1種	2	58	775	2,105,894	3,767,474	基	基	基	基	基	基	基	基	基	基	基	基	基		
	2種	5	131				72	56	37	6	171	22									
	計	7	189																		
北斗地区	1種	2	21	44	445,889		基	基	基	基	基	基	基	基	基	基	基	基	基		
	2種						12	25	6	2	45										
	計	2	21																		
知内地区	1種	1	75	32	224,230	0	基	基	基	基	基	基	基	基	基	基	基	基	基		
	2種						3		6		9	3									
	計	1	75																		
計	1種	18	499	2,668	16,595,518	121,846,844	基	基	基	基	基	基	基	基	基	基	基	基	基		
	2種	12	202				148	279	92	16	90	625	27	3	4	20	0				
	計	30	717																		

(注)防災要員数は各事業所の自衛防災組織の常駐・駆付を含んだ数である。以下、特定事業所の概況において同じ。

13 特定事業所の概況①

資料2-5

(令和3年4月1日現在)

区分	種別	番号	特定事業所名 所管部課(窓口)	所在地	電話番号 FAX番号	主要業態 第二種指定年月日
釧路	1	①	東西オイルターミナル(株)釧路油槽所	〒084-0914 釧路市西港1丁目98番26号	0154-51-7637 FAX 52-2830	石油卸売業
	1	②	出光興産(株)釧路油槽所	〒084-0914 釧路市西港1丁目98番11号	0154-52-3185 FAX 51-9555	石油卸売業
	1	③	ENEOS(株)釧路西港油槽所	〒084-0914 釧路市西港1丁目98番9号	0154-52-0721 FAX 52-0154	石油卸売業
	2	④	釧路エルエヌジー(株)釧路LNGターミナル	〒084-0914 釧路市西港1丁目98番10号	0154-64-1012 FAX 64-1015	ガス製造業 平成26年12月16日
苫小牧	レ	①	出光興産(株)北海道製油所 安全環境室	〒059-1392 苫小牧市真砂町25番地1	0144-56-0722 FAX 56-0631	石油精製業
	レ	②	苫小牧埠頭(株)オイルターミナル事業部	〒059-1373 苫小牧市真砂町20番地	0144-56-1133 FAX 56-1277	石油卸売業
	レ	③	石油資源開発(株)北海道事業所勇払プラント HSEグループ	〒059-1364 苫小牧市字沼ノ端134番地108	0144-51-2248 FAX 51-2272	原油鉱業
	1	④	北海道パワーエンジニアリング(株)苫小牧事業所 発電課	〒059-1373 苫小牧市真砂町27番地3	0144-56-0363 FAX 56-1954	卸電気事業
	1	⑤	ジャパンオイルネットワーク(株)苫小牧油槽所	〒059-1373 苫小牧市真砂町24番地1	0144-56-0316 FAX 56-1636	石油卸売業
	1	⑥	東西オイルターミナル(株)苫小牧油槽所	〒059-1373 苫小牧市真砂町15番地	0144-56-0101 FAX 56-0103	石油卸売業
	1	⑦	北海道石油共同備蓄(株)北海道事業所 安全環境室	〒059-1363 苫小牧市字静川307番地2	0144-56-2151 FAX 56-2162	石油備蓄業
	1	⑧	ホクレン農業協同組合連合会苫小牧石油貯蔵施設	〒059-1373 苫小牧市真砂町36番地3	0144-56-2180 FAX 56-2070	石油卸売業
	1	⑨	苫小牧東部国家石油備蓄基地 苫小牧石油備蓄(株)苫小牧事業所 安全環境室	〒059-1363 苫小牧市字静川308番地	0144-56-2020 FAX 56-2444	石油備蓄業
	2	⑩	北海道曹達(株)苫小牧事業所 環境安全品質部環境安全課	〒059-1364 苫小牧市字沼ノ端134番地122	0144-55-6375 FAX 55-1621	ソーダ工業 昭和51年8月18日
	2	⑪	岩倉化学工業(株)メタヤード UF・工業課	〒059-1364 苫小牧市字沼ノ端134番地450	0144-55-6020 FAX 55-6024	化学工業 昭和51年8月18日
	2	⑫	新酸素化学(株) 環境安全品質保証部環境安全担当	〒059-1372 苫小牧市字勇払148番地58	0144-55-7649 FAX 52-1230	化学工業 昭和62年4月9日
	2	⑬	トヨタ自動車北海道(株) 総務部総務室	〒059-1393 苫小牧市字勇払145番地1	0144-57-2121 FAX 52-3184	自動車部品製造業 平成4年12月18日
石狩	1	①	苫小牧埠頭(株)オイルターミナル事業部 石狩ターミナル 保安担当	〒061-3242 石狩市新港中央4丁目2番地2	0133-64-6161 FAX 64-5252	石油卸売業
	2	②	ENEOSグローブガスターミナル(株) 石狩ガスターミナル 業務グループ	〒061-3242 石狩市新港中央4丁目3740番地6	0133-64-6751 FAX 64-6752	ガス製造業 平成18年12月1日
	2	③	北海道ガス(株)石狩LNG基地	〒061-3242 石狩市新港中央4丁目3743	0133-64-8501 FAX 64-5211	ガス製造業 平成24年9月21日
室蘭	レ	①	ENEOS(株)製造部室蘭事業所 総務環安チーム	〒050-0067 室蘭市陣屋町1丁目172番地	0143-55-1168 FAX 55-1172	石油卸売業
	レ	②	日本製鉄(株)室蘭製鉄所 安全環境防災部 環境防災室	〒050-8550 室蘭市仲町12番地	090-9514-1069 FAX 47-2046	製鉄業
	2	③	北海道電力(株)伊達発電所室蘭送油所 発電課	〒050-0067 室蘭市陣屋町1丁目173番地	0143-59-3460 FAX 59-3460	電気供給業 昭和53年8月21日
	2	④	日鉄セメント(株) 管理グループ	〒050-8510 室蘭市仲町64番地	0143-44-1695 FAX 45-3923	セメント製造業 昭和51年8月18日
	2	⑤	エア・ウォーター(株)輪西工場 運転課	〒050-0087 室蘭市仲町12番地	0143-44-4276 FAX 44-4535	ガス製造業 昭和51年8月18日
	2	⑥	日本製鋼所M&E(株)室蘭製作所 総務グループ	〒051-8505 室蘭市茶津町4番地	0143-22-0143 FAX 24-3440	鉄鋼業 昭和51年8月18日
	2	⑦	中間貯蔵・環境安全事業(株)北海道PCB処理事業所 安全対策課	〒050-0087 室蘭市仲町14番地7	0143-22-3111 FAX 22-3001	PCB産業廃棄物処理業 平成25年3月29日
北斗	1	①	コスモ石油(株)函館物流基地	〒049-0111 北斗市七重浜6丁目4番1号	0138-49-1131 FAX 49-0680	石油卸売業
	1	②	出光興産(株)函館油槽所	〒049-0111 北斗市七重浜1丁目3番4号	0138-49-2211 FAX 49-2212	石油卸売業
知内	1	①	北海道電力(株)知内発電所 環境技術課	〒049-1106 知内町字元町28番13	01392-5-6613 FAX 5-7151	電気供給業

※ 「種別」欄の記載(レ:レイアウト事業所、1:第1種事業所、2:第2種事業所)

※ 事業所数 合計30事業所(釧路地区4、苫小牧地区13、石狩地区3、室蘭地区7、北斗地区2、知内地区1)
(レイアウト事業所5、第1種事業所13、第2種事業所12)

13 特定事業所の概況②

釧路地区

(令和3年4月1日現在)

レイアウト、1種、2種の別		事業所名	石 油 等							高 圧 ガ ス (不活性ガスを除く)						第4油類以外物の	第4類以外物の	可燃性個体類等	の高圧燃ガ性ガス以外	毒物	劇物	
1種	2種		貯蔵取扱量(kl)	屋外貯蔵タンク容量別基数						処理能力(Nm ³)	タンクの基数											
				1,000kl未満	1,000kl以上10,000kl未満	10,000kl以上50,000kl未満	50,000kl以上100,000kl未満	100,000kl以上	計		100t未満	100t以上500t未満	500t以上1,000t未満	1,000t以上5,000t未満	5,000t以上							計
○		東西オイルターミナル(株) 釧路油槽所	108,902	2	15				17								kl	t	3,029 ^t	N	t	t
○		出光興産(株)釧路油槽所	67,551	5	6				11													
○		ENEOS(株) 釧路西港油槽所	95,914	2	14				16													
	○	釧路エルエヌジー(株) 釧路LNGターミナル																		399,744		
3	1		272,367	9	35				44										3,029	399,744		

苫小牧地区

(令和3年4月1日現在)

レイアウト、1種、2種の別		事業所名	石 油 等							高 圧 ガ ス (不活性ガスを除く)						第4油類以外物の	危第4類以外物の	可燃性個体類等	の高圧燃ガ性スガ以外	毒物	劇物	
			貯蔵取扱量(kl)	屋外貯蔵タンク容量別基数						処理能力(Nm ³)	タンクの基数											
				1,000kl未満	1,000kl以上10,000kl未満	10,000kl以上50,000kl未満	50,000kl以上100,000kl未満	100,000kl以上	計		100t未満	100t以上500t未満	500t以上1,000t未満	1,000t以上5,000t未満	5,000t以上							計
レ		出光興産(株)北海道製油所	2,588,793	17	41	33	8	4	103	112,159,825				12		12	6	14,779		N		20
レ		苫小牧埠頭(株)オイルターミナル事業部	356,118	4	48	4			56	1,103,180			3			3	2	700				1,100
レ		石油資源開発(株)北海道事業所勇払プラント	42,051	7	6				13	2,144,438				3		3	28			17,439		
○		北海道パワーエンジニアリング(株)苫小牧事業所	72,603	1	3	2			6		2					2						20
○		ジャパンオイルネットワーク(株)苫小牧油槽所	79,377	4	13				17													
○		東西オイルターミナル(株)苫小牧油槽所	65,276	1	12				13													
○		北海道石油共同備蓄(株)北海道事業所	3,648,936	3		2		31	36													
○		ホクレン 苫小牧石油貯蔵施設	43,003		13				13													
○		苫小牧東部国家石油備蓄基地	6,414,166	7	2	2		55	66													
	○	北海道曹達(株)生産技術本部苫小牧事業所	238	2					2	282,634		3				3						600
	○	岩倉化学工業(株)メタヤード															5,333					
	○	新酸素化学(株)	1,184	4					4	455,713							28	13,088				
	○	トヨタ自動車北海道(株)	1,584	2					2									164				
9	4		13,313,329	52	138	43	8	90	331	116,145,790	2	3	3	15		23	5,397	28,567	164	17,439		1,740

