

向別川水系流域治水プロジェクト【位置図】

～馬と海と豊かな自然のまち“浦河町”を守る治水対策の推進～

水害の激甚化・頻発化に備えるため、向別川水系では、浦河町の市街地等を洪水から守るために「流域治水プロジェクト」として以下の取り組みを推進していくことで、浸水被害の防止・軽減を図る。



※具体的な対策内容については、今後の調査・検討等により変更となる場合がある。
※治山対策・森林整備については、複数箇所を計画・実施しているため、流域内の代表箇所を明示している。

向別川水系流域治水プロジェクト【ロードマップ】

～馬と海と豊かな自然のまち“浦河町”を守る治水対策の推進～

向別川水系では流域全体を俯瞰的にとらえ、地域の産業と住民の安心・安全を確保するため、胆振総合振興局及び日高振興局における取組はもとより、国や町とも協働しながら、以下の手順で「流域治水」を推進する。

【短期】主に農地の浸水被害を防止・軽減するために河道掘削といった対策を推進する。

【中期】引き続き、農地の浸水被害を防止・軽減するために河道掘削といった対策を推進する。

【中長期】森林の水源涵養機能の維持・向上のための森林整備・保全対策に継続的に取り組むこと等により、流域全体の安全度向上を図る。

区分	対策内容	実施主体	工程		
			短期	中期	中長期
氾濫をできるだけ防ぐ・減らすための対策	主に農地を洪水被害から守るための河道掘削等	胆振総合振興局 (室蘭建設管理部)	河道掘削等		
	森林の水源涵養機能維持・向上のための森林整備・保全対策	日高振興局 浦河町 日高南部森林管理署	植栽・間伐等の森林整備		
	山地災害から流域を守るための治山対策	日高振興局 浦河町 日高南部森林管理署	治山施設等の整備		
	市街地等を土砂・洪水氾濫から守るための砂防関係施設の整備	胆振総合振興局 (室蘭建設管理部)	砂防関係施設の整備		
	流域内の浸水被害を防止・軽減するための既存ダムにおける事前放流等の実施・体制構築	胆振総合振興局 (室蘭建設管理部)	浦河ダムにおける事前放流等の実施・体制整備		
	内水による浸水被害から市街地を守るための内水排除対策	浦河町	内水排除対策		
	浸水被害の軽減を図り市街地を守る下水道雨水管等の整備・更新	浦河町	下水道雨水管の整備		
	農地を浸水被害から守るための排水路整備	日高振興局	農業排水路の整備		
被害対象を減少させるための対策	まちづくり等での活用を視野にした多段的な浸水リスク情報の検討	胆振総合振興局 (室蘭建設管理部)	浸水リスク情報の検討		
	河川掘削土を活用した低地等の嵩上げ検討	胆振総合振興局 (室蘭建設管理部) 浦河町	低地等の嵩上げ検討		
	宅地建物取引等に係る災害リスク情報の提供促進	浦河町	宅地建物取引等に係る災害リスク情報の提供促進		
被害の軽減、早期復旧・復興のための対策	水位計や簡易型河川監視カメラによる河川情報の提供	胆振総合振興局 (室蘭建設管理部)	水位計等による河川情報の提供		
	洪水等に対応したハザードマップの作成と地域住民への周知	浦河町	ハザードマップの作成・周知		
	防災教育の推進	日高振興局	防災教育の推進		
	河川管理施設の早期復旧に備えた防災資材備蓄の検討・整備	胆振総合振興局 (室蘭建設管理部)	検討	整備	
	防災資材の備蓄、水防資機材の確保状況を情報提供	日高振興局	水防資機材について充実を図り、情報共有する		
	防災情報伝達手段の整備検討、充実	浦河町	防災情報伝達手段の整備検討		
	高潮浸水シミュレーション(想定最大規模)の実施・公表	胆振総合振興局 (室蘭建設管理部)	シミュレーションの実施・公表		
	自主防災組織の結成・支援	浦河町	自主防災組織の結成・支援		
指定緊急避難場所、指定避難所の標識設置・検討	浦河町	標識設置・検討			

【第1フェーズでの取組】

【第2フェーズに移行】
気候変動を踏まえた
更なる対策を推進

今後の事業進捗によっては、
工程が変更となる場合がある。

向別川水系流域治水プロジェクト【参考】

～馬と海と豊かな自然のまち“浦河町”を守る治水対策の推進～

治山対策（日高振興局、日高南部森林管理署、浦河町）



整備イメージ

民有林内における治山ダムの整備

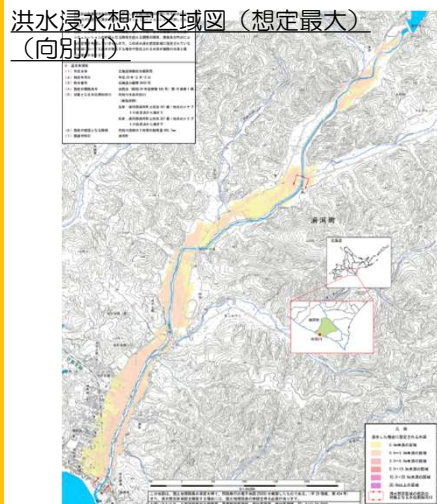
森林整備（日高振興局、日高南部森林管理署、浦河町）



整備イメージ

民有林内における植栽の実施

まちづくり等での活用を視野にした多段的な浸水リスク情報の検討
（胆振総合振興局（室蘭建設管理部））



想定最大規模や計画規模のみならず、より高頻度で発生する降雨規模での洪水氾濫区域を検討する



まちづくりでの活用

水位計や簡易型河川監視カメラ等による河川情報の提供
（胆振総合振興局（室蘭建設管理部））



簡易型河川監視カメラによる映像提供（向別川）