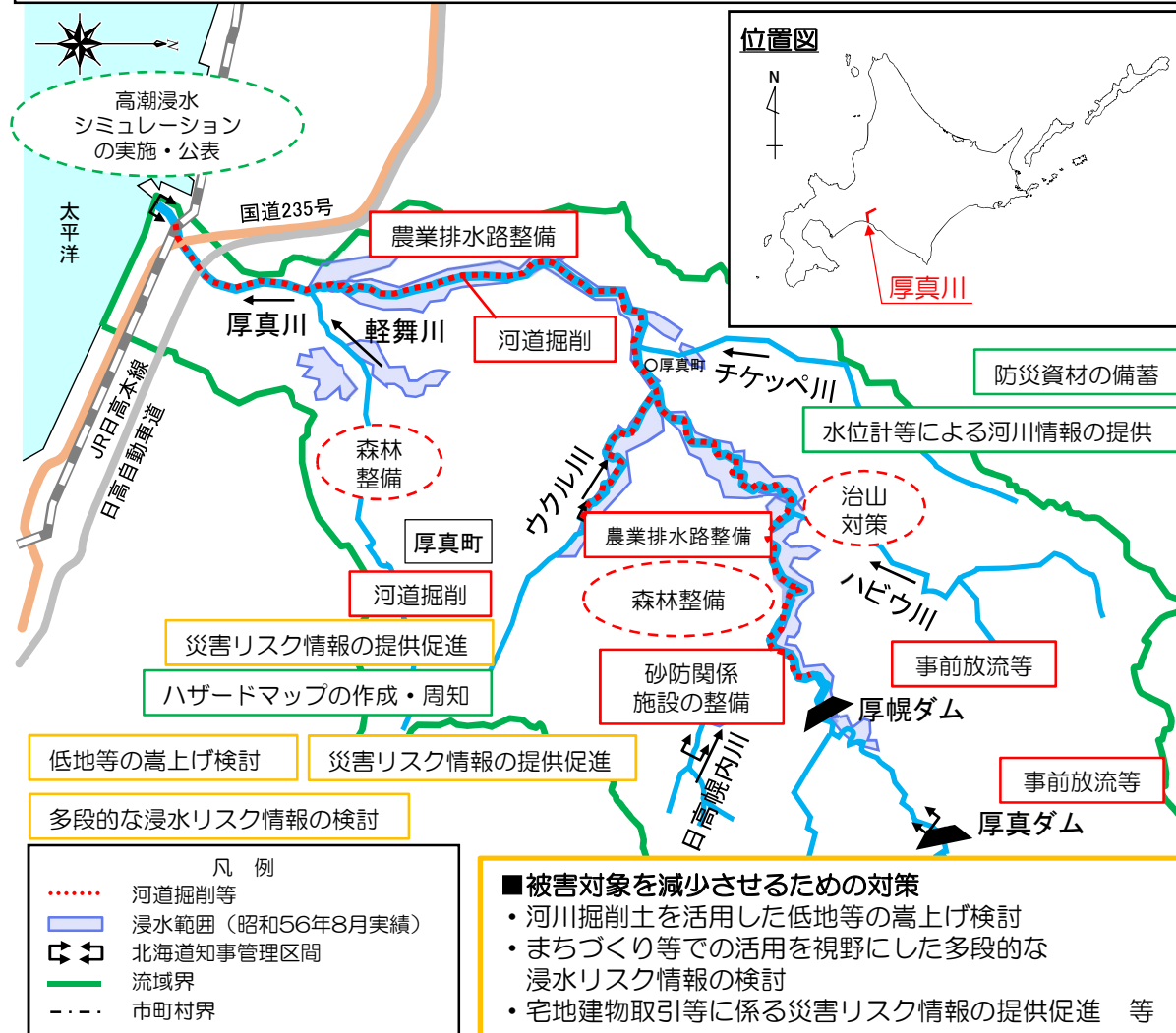


厚真川水系流域治水プロジェクト【位置図】

～生活と生産が調和する田園都市“厚真町”を守る治水対策の推進～

昭和56年8月洪水等により甚大な被害が発生した厚真川水系では、厚真町の市街地及び農地等を洪水から守るために「流域治水プロジェクト」として以下の取り組みを推進していくことで、昭和56年8月洪水を踏まえた河川整備計画規模の洪水を安全に流下させるとともに、流域における浸水被害の防止・軽減を図る。



■ 氾濫をできるだけ防ぐ・減らすための対策

- ・河道掘削
- ・既存ダムにおける事前放流等の実施・体制構築
- ・農業排水路整備
- ・砂防関係施設の整備
- ・治山対策
- ・森林整備 等

厚真川

河道掘削等（胆振総合振興局）

■ 被害の軽減、早期復旧・復興のための対策

- ・水位計や簡易型河川監視カメラ等による河川情報の提供
- ・河川管理施設の早期復旧に備えた防災資材の備蓄
- ・洪水等に対応したハザードマップの作成と地域住民への周知
- ・高潮浸水シミュレーション（想定最大規模）の実施・公表
- ・被害軽減対策 等

厚真川

水位・雨量観測データの提供（胆振総合振興局）

■ 被害対象を減少させるための対策

- ・河川掘削土を活用した低地等の嵩上げ検討
- ・まちづくり等での活用を視野にした多段的な浸水リスク情報の検討
- ・宅地建物取引等に係る災害リスク情報の提供促進 等

※具体的な対策内容については、今後の調査・検討等により変更となる場合がある。
 ※治山対策・森林整備については、複数箇所を計画・実施しているため、流域内の代表箇所を明示している。

厚真川水系流域治水プロジェクト【ロードマップ】

～生活と生産が調和する田園都市“厚真町”を守る治水対策の推進～

厚真川水系では流域全体を俯瞰的にとらえ、地域の産業と住民の安心・安全を確保するため、胆振総合振興局における取組はもとより、国や町とも協働しながら、以下の手順で「流域治水」を推進する。

【短期】主に農地が集中する下流域の浸水被害を防止・軽減するために河道掘削を実施するとともに、市街地等を土砂災害から守るための砂防関係施設の整備といった対策を推進する。

【中期】主に市街地の浸水被害を防止・軽減するために河道掘削を実施するとともに、引き続き、農地を浸水被害から守るための排水路整備といった対策を推進する。

【中長期】河川整備計画に基づく河道掘削を実施するとともに、森林の水涵養機能の維持・向上のための森林整備・保全対策に継続的に取り組むこと等により、流域全体の安全度向上を図る。

【第1フェーズでの取組】

今後の事業進捗によっては、工程が変更となる場合がある。

区分	対策内容	実施主体	工程		
			短期	中期	中長期
氾濫をできるだけ防ぐ・減らすための対策	主に農地を洪水被害から守るための河道掘削等	胆振総合振興局 厚真町	下流：河道掘削等	中流：河道掘削等	上流：河道掘削等
	市街地を洪水被害から守るための河道掘削等	胆振総合振興局		中流：河道掘削等	
	流域内の浸水被害を防止・軽減するための既存ダムにおける事前放流等の実施・体制構築	胆振総合振興局 厚真町 厚真町土地改良区	厚真ダム・厚真ダムにおける事前放流等の実施・体制構築		
	農地を浸水被害から守るための排水路整備	胆振総合振興局	農業排水路の整備		
	市街地等を土砂・洪水氾濫から守るための砂防関係施設の整備	室蘭開発建設部	砂防関係施設の整備		
	山地災害から流域を守るための治山対策	胆振総合振興局	治山施設等の整備		
	森林の水涵養機能維持・向上のための森林整備・保全対策	胆振総合振興局 森林整備センター 市町等	補植・間伐等の森林整備		
被害対象を減少させるための対策	河川掘削土を活用した低地等の嵩上げ検討	胆振総合振興局	低地等の嵩上げ検討		
	まちづくり等での活用を視野にした多面的な浸水リスク情報の検討	胆振総合振興局	浸水リスク情報の検討		
	宅地建物取引等に係る災害リスク情報の提供促進	胆振総合振興局 厚真町等	宅地建物取引等に係る災害リスク情報の提供促進		
被害の軽減、早期復旧・復興のための対策	水位計や簡易型河川監視カメラ等による河川情報の提供	胆振総合振興局	水位計等による河川情報の提供		
	河川管理施設の早期復旧に備えた防災資材備蓄の検討・整備	胆振総合振興局	検討	整備	
	洪水等に対応したハザードマップの作成と地域住民への周知	厚真町	ハザードマップの作成・周知		
	高潮浸水シミュレーション（想定最大規模）の実施・公表	胆振総合振興局	実施・公表		
	被害軽減対策	室蘭地方气象台	悪天時等における関係機関活動支援資料の提供及び解説・気象情報の改善		

【第2フェーズに移行】
気候変動を踏まえた
更なる対策を推進

【事業費】 (R5年度以降の残事業費)

■河川対策（胆振総合振興局）
・事業費 約204億円※
・対策内容
河道掘削 等

■砂防対策（室蘭開発建設部）
・対策内容
砂防関係施設の整備

※河川整備計画のうち、支川の一部を除く残事業費を記載しており、今後、当該河川の事業費を追加する予定

あづまがわ
厚真川水系流域治水プロジェクト【参考】

～生活と生産が調和する田園都市“厚真町”を守る治水対策の推進～

既存ダムにおける事前放流等の実施・体制構築
(胆振総合振興局、室蘭開発建設部、厚真町、厚真町土地改良区)



厚幌ダム

(胆振総合振興局、室蘭開発建設部、厚真町、厚真町土地改良区)



厚真ダム (室蘭開発建設部、厚真町土地改良区)

砂防関係施設の整備 (室蘭開発建設部)



2018年9月8日 着工前

北海道胆振東部地震により
日高幌内川流域が荒廃



2021年5月12日

砂防関係施設の整備 (水路工)



2020年4月17日

砂防関係施設の整備 (砂防堰堤)

あづまがわ
厚真川水系流域治水プロジェクト【参考】

～生活と生産が調和する田園都市“厚真町”を守る治水対策の推進～

農業排水路整備（胆振総合振興局）



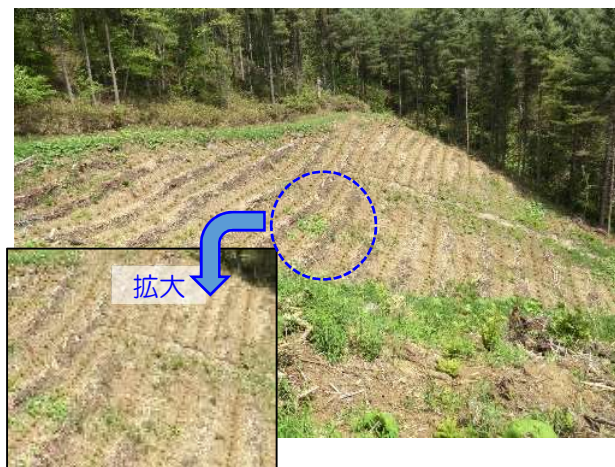
農業排水路の整備

治山対策（胆振総合振興局）



道有林内における治山ダムの整備

森林整備（胆振総合振興局、森林整備センター、市町等）



道有林内における植栽の実施（胆振総合振興局）



民有林内における
間伐イメージ（森林整備センター）



間伐実施後（イメージ）

あづまがわ
厚真川水系流域治水プロジェクト【参考】

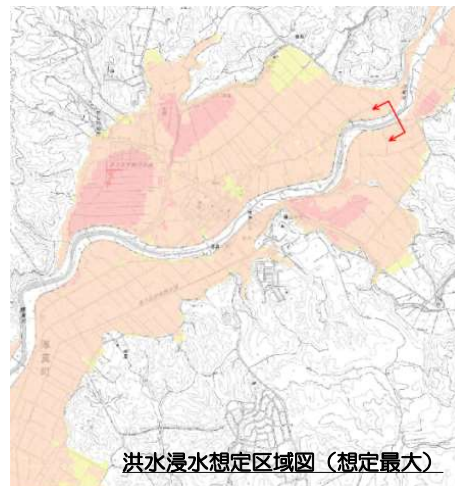
～生活と生産が調和する田園都市“厚真町”を守る治水対策の推進～

河道掘削（胆振総合振興局）



（ウクル川）河道掘削等の実施

まちづくり等での活用を視野にした多段的な浸水リスク情報の検討
（胆振総合振興局）



想定最大規模や計画規模のみならず、より高頻度で発生する降雨規模での洪水氾濫区域を検討する



まちづくり等での活用
ハザードマップに活用

※水位周知河川の厚真川のほか、住家等の防護対象がある河川についても、水害リスク空白域の解消に向けた取組を推進

水位計や簡易型河川監視カメラ等による河川情報の提供
（胆振総合振興局）



（厚真川）簡易型河川監視カメラによる映像提供

河川管理施設の早期復旧に備えた防災資材の備蓄
（胆振総合振興局）



近傍河川の河川敷地も含めて、ブロックや土砂といった防災資材備蓄を行う