

<管内の感染状況（R2.10～ R3.1）>

- ◎ 年末年始などにおける人の移動に端を發し、
家庭内感染、職場内感染が、同時多発的に発生（1月中旬がピーク）
- ◎ **集団感染の発生**：①接待を伴う飲食店（昨年11月）②診療所（本年1月）
⇒ 1月18日から**宿泊療養施設の運営**を開始（本日現在、入所者なし）

<これまでの取組>

- **市町村長との情報共有**
 - ・ 町村会総会、役員会などでの感染状況の説明、協力依頼
 - ・ 各市町村長との情報共有、意見交換
- **関係機関との連携**
 - ・ 商工会議所等の関係団体との意見交換、協力依頼 など
- **地域に向けた感染拡大防止についての啓発**
 - ・ 地方紙等を用いた感染拡大防止対策徹底の呼びかけ
 - ・ 一般市民、観光客向けポスターの掲示 など

オホーツク管内における感染拡大防止対策の取組

<主な取組>

① 地方紙等を用いた感染拡大防止の啓発

地方紙などに広告を掲出し、集中対策期間における取組の協力依頼などを呼びかけ

【掲出紙】 ※令和2年12月25日掲載

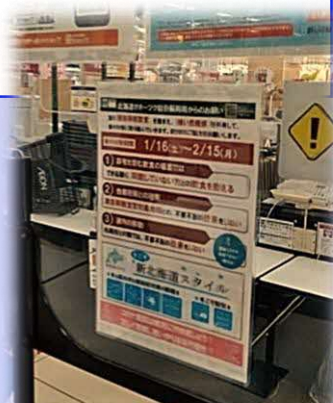
・網走タイムズ(網走市)・北海民友新聞(紋別市など)・経済の伝書鳩(北見市など)

② 地域住民に対する啓発

管内の主要大型ショッピングセンター等の協力を得て、レジ付近などに啓発チラシを掲示

【実施店舗】

- ・イオン北見店・イオン紋別店
- ・ベーシック橋北店(網走市)
- ※アークスグループ など



イオン北見店

③ 管内来訪者に向けた啓発

流氷観光に訪れた観光客などに向け、各交通拠点等に啓発ポスターを掲示

【掲示箇所】

- ・管内JR主要駅
- ・管内2空港
- ・流氷砕氷船乗場(道の駅)
- ・バスターミナル など



オホーツク紋別空港