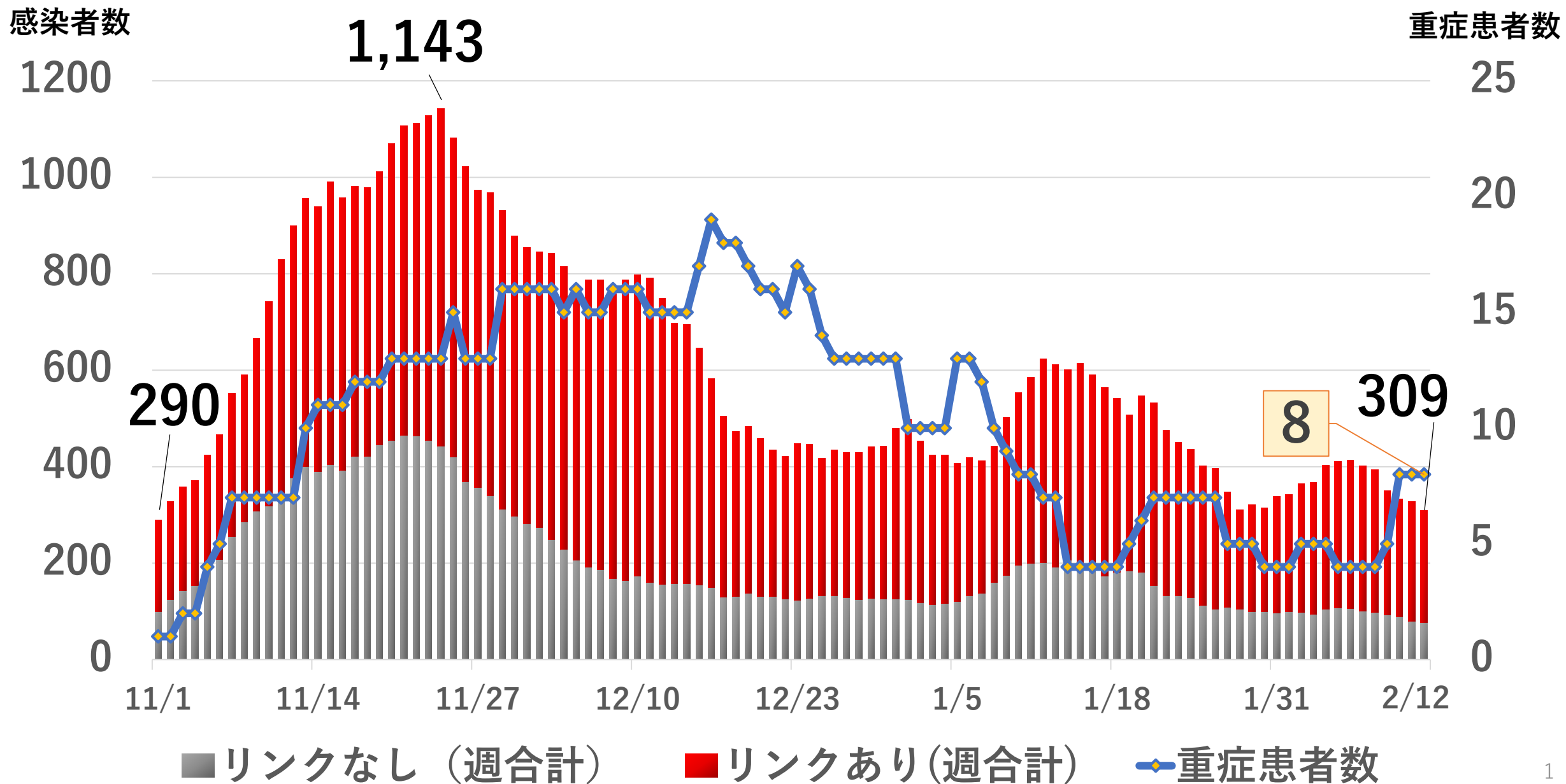


# 札幌市の感染状況について

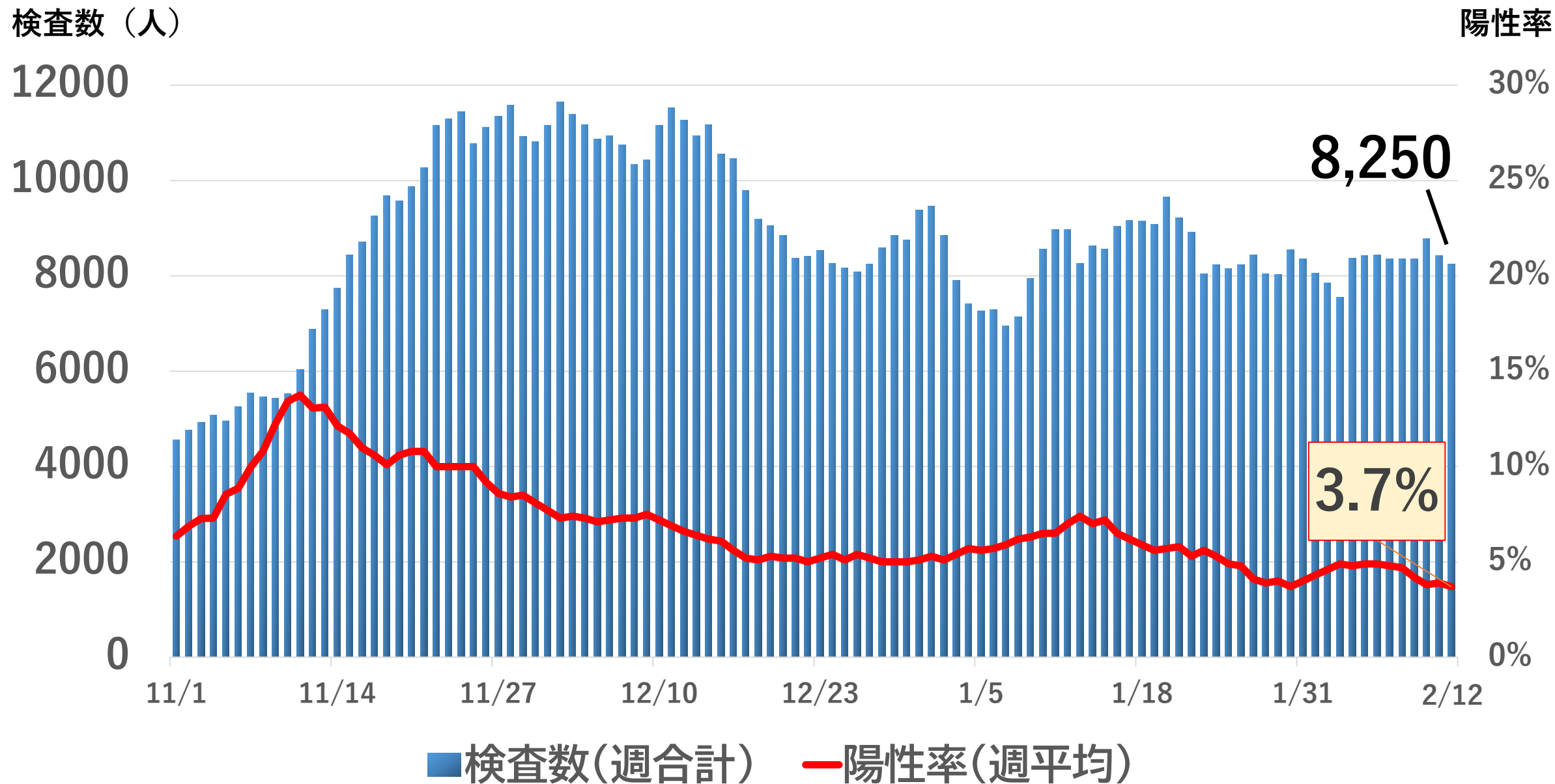
---

令和3年2月13日  
札幌市保健所

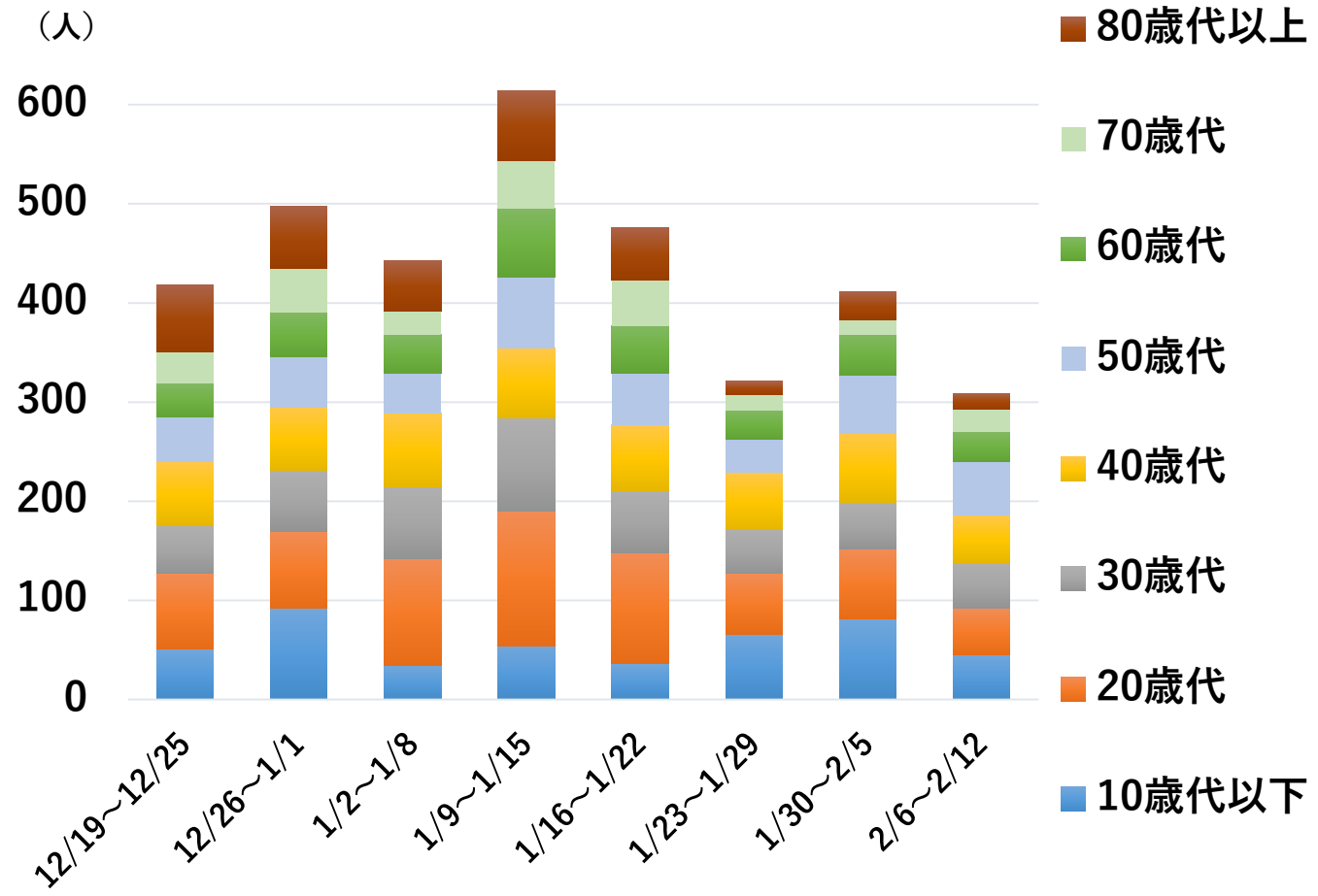
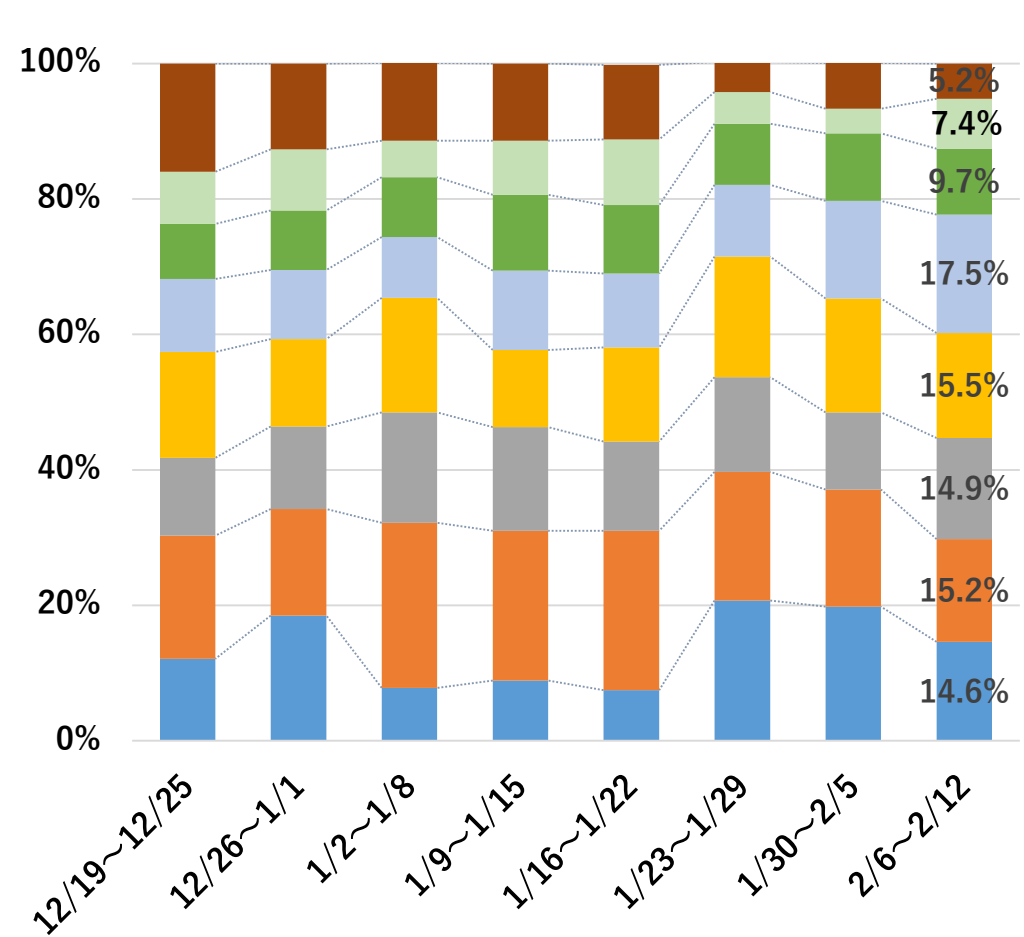
# 新規感染者数と重症患者数の推移



# 市内検査数と陽性率の推移



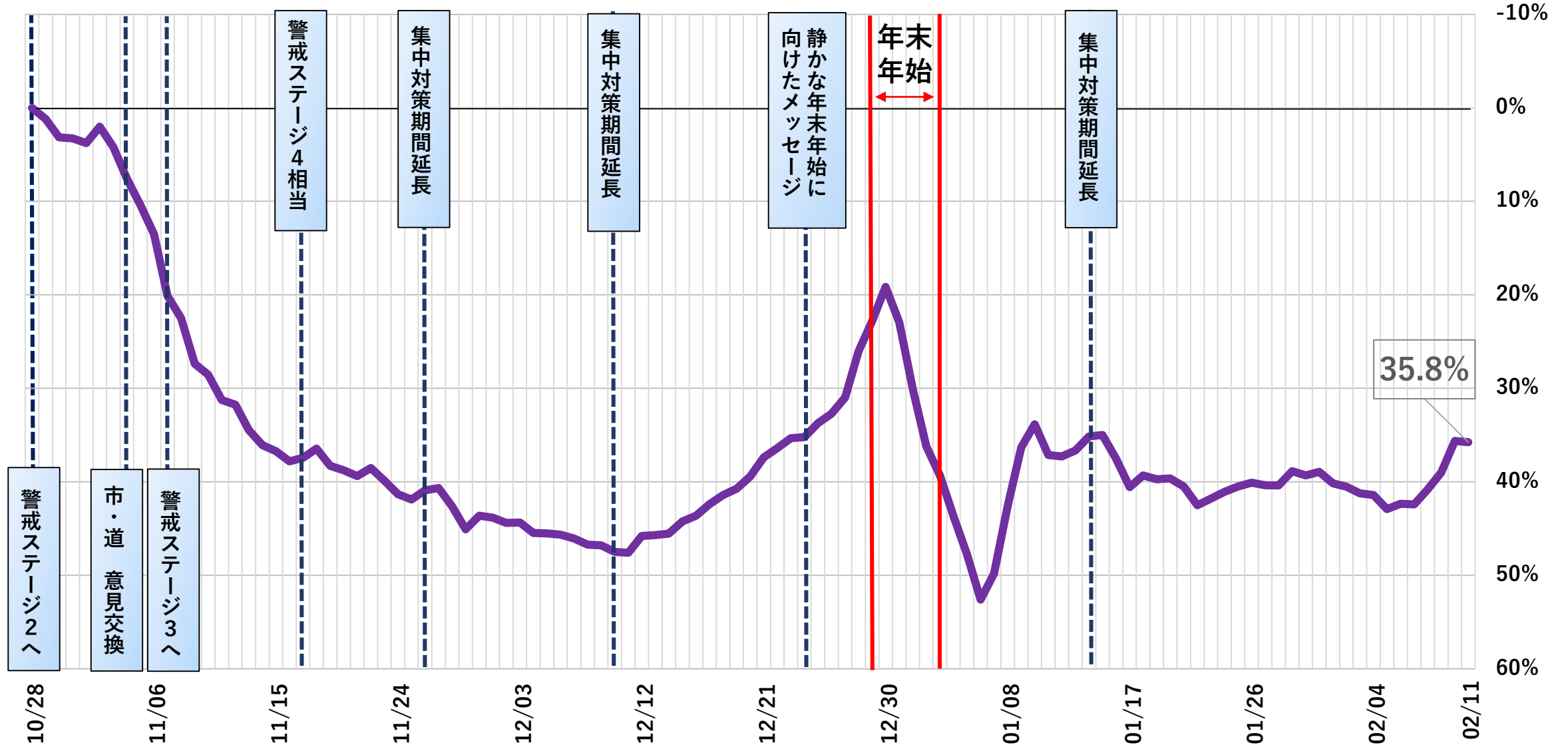
# 市内年齢別感染者数の割合



➤ 60歳代以上の感染者は減少しており、各年代に感染の広がりが見られる状況

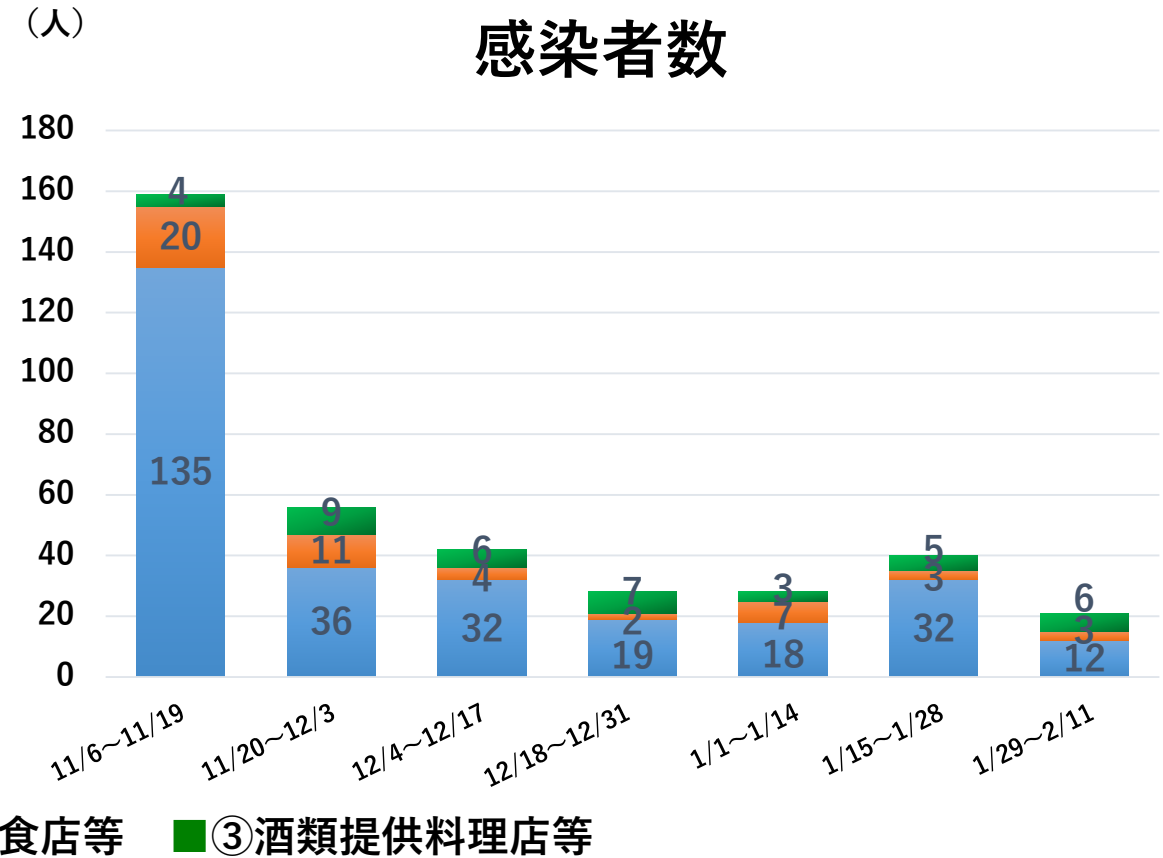
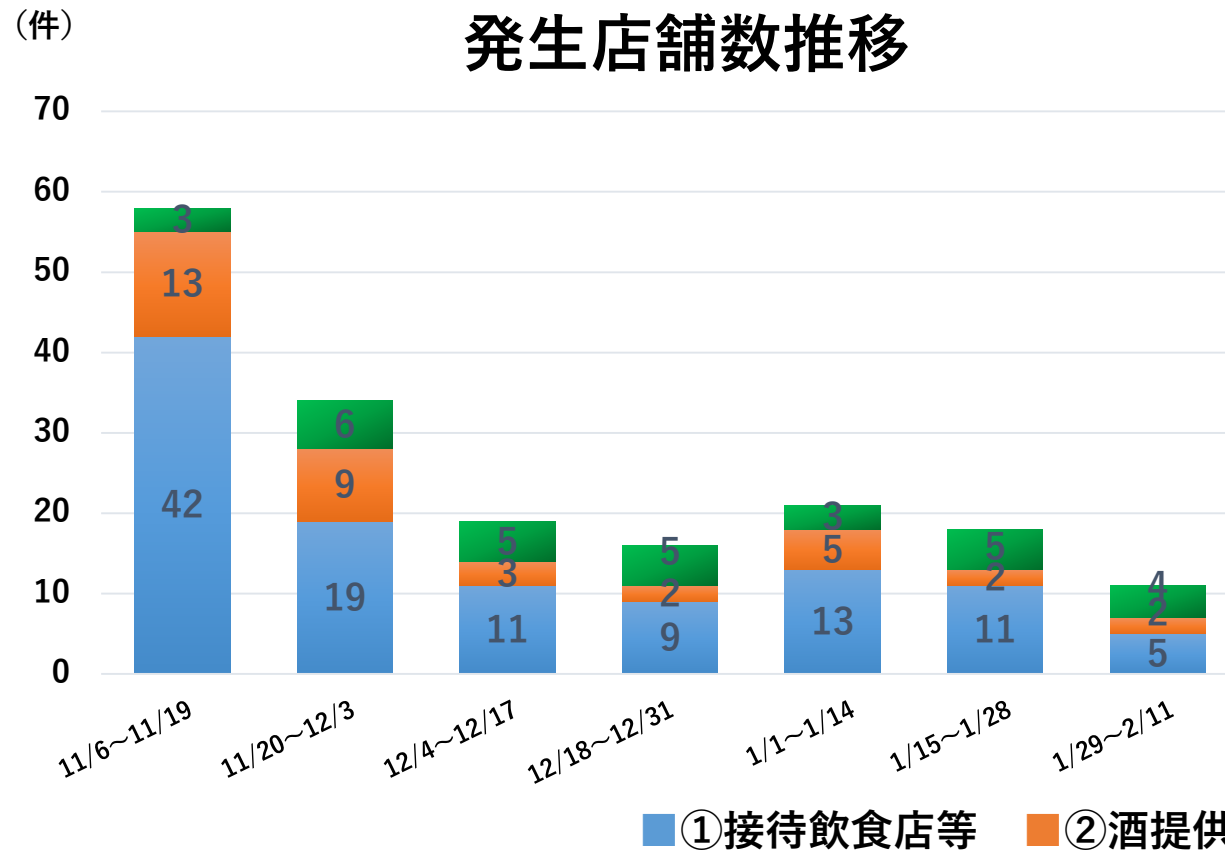
# 警戒ステージ2以降の人流の削減率 すすきの夜間

午後10時時点（7日間平均）10/28比較



※Agoop社提供データを元に作成

# 営業時間短縮要請施設等における感染状況（すすきの）

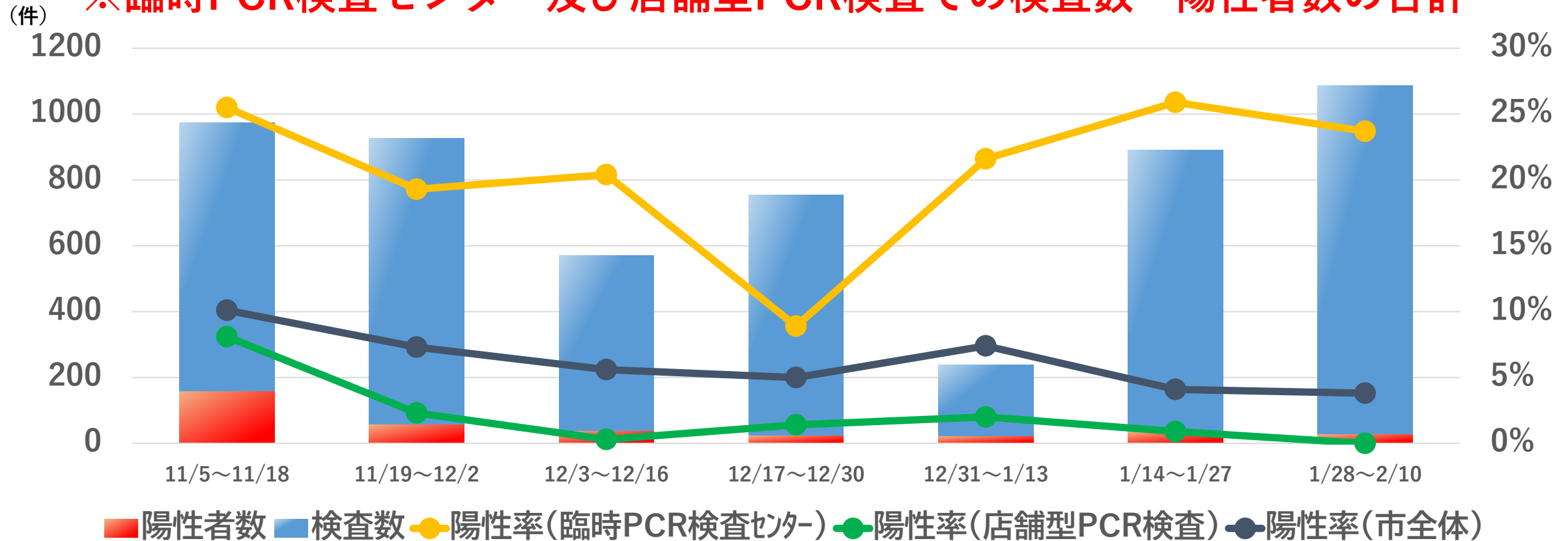


※ ①ニュークラブ、ホストクラブ等 ②バー、ナイトクラブ等 ③居酒屋、ラーメン店、そば屋等

➤ 12月以降、発生店舗数及び感染者数は減少傾向。年始休暇明けに増加し、再び減少するも、一定数の発生が続いているところ。

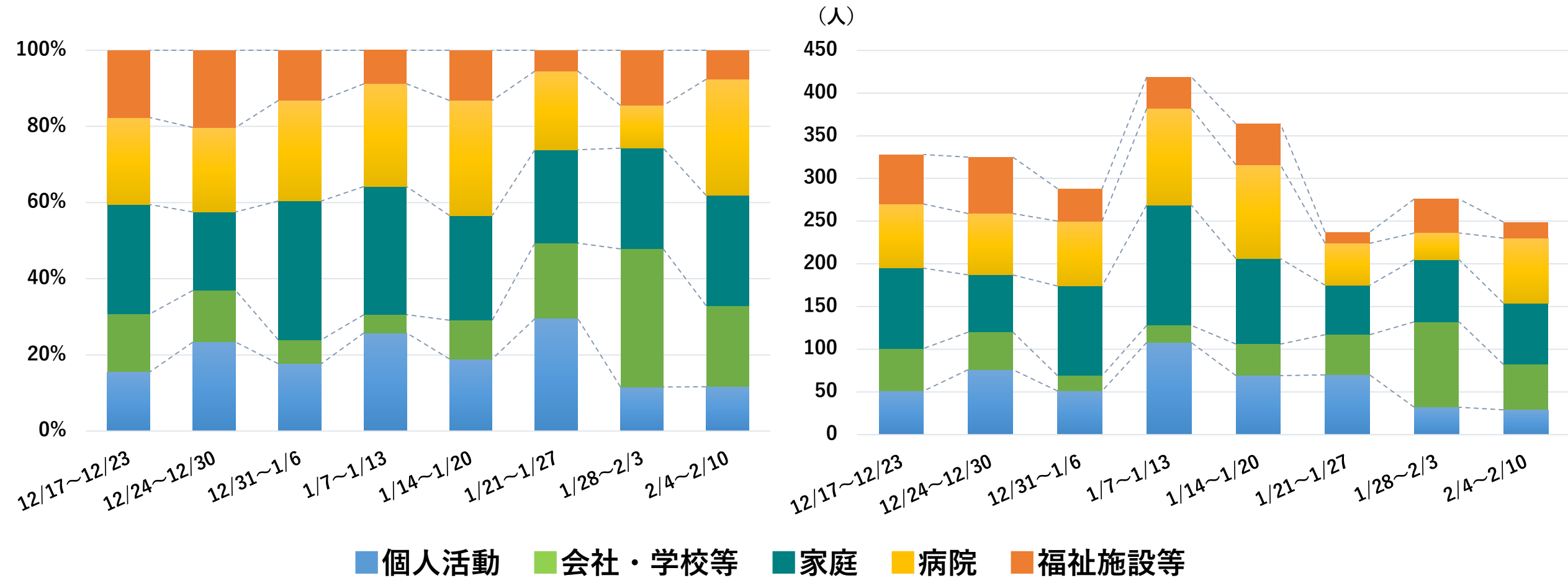
# すすきの地区の重点的検査の状況

※臨時PCR検査センター及び店舗型PCR検査での検査数・陽性者数の合計



- 陽性者数は一定数発生しているものの、11月と比較すると減少している状況
- 店舗型PCR検査の受検勧奨により、重点的検査数は1月以降増加。臨時PCR検査センターの陽性率は高い状況が続いている

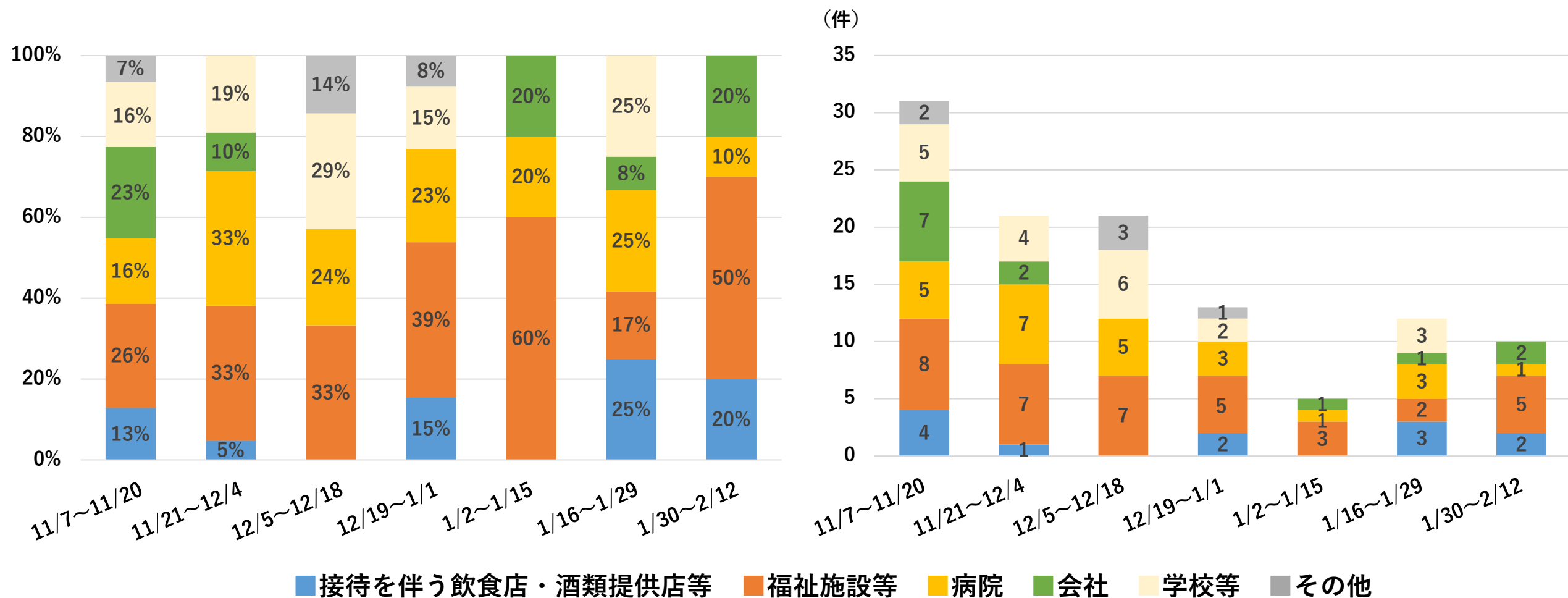
# 市内新規感染者（リンクあり）の感染経路



- 市中感染が広がり、様々な場所・場面が感染経路となっている。
- 感染者の中には、すすきの地区以外の酒類提供店等に関連する行動歴もみられている。



# 市内集団感染事例



➤ 発生件数は12月以降減少。1月からは、会社や学校における感染事例が発生しているほか、すすきの地区以外の酒類提供店等での感染事例が発生している。